

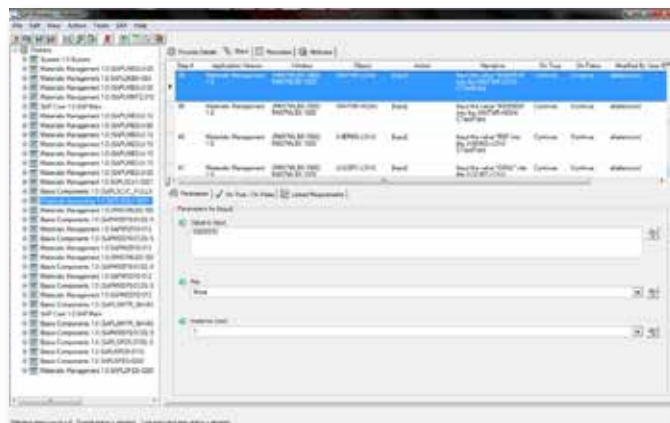
## Pruebas Funcionales Automatizadas SA

Los servicios alrededor de SAP ya no sólo se refieren a la instalación y puesta en marcha. Existe un grandísimo abanico de servicios alrededor de SAP como el mantenimiento, la gestión de la calidad del software, seguridad, movilidad, y muchos otros....

Las actualizaciones y migraciones a versiones superiores de software regularmente resultan ser una cuestión problemática para las empresas y la ejecución de pruebas manuales es lenta y propensa a errores.

La automatización de pruebas funcionales ayuda a mejorar y acelerar el proceso de validación de las mejoras y correcciones que se incorporan a diario a los sistemas SAP, reduciendo significativamente los defectos que, de otra manera, llegarían a producción.

La estrategia y ejecución de las pruebas funcionales automatizadas ayuda a tener entregas exitosas de proyectos y cambios en SAP. Además de que son aplicables tanto en nuevas implementaciones o mantenimiento de un entorno SAP.



Las prácticas de planificación y ejecución desarrolladas en la herramienta SAP Solution Manager se pueden complementar con herramientas de gestión de pruebas así como de automatización tales como Rational Quality Manager y Worksoft respectivamente.

Al realizar pruebas funcionales mejora y se acelera significativamente el proceso de validación de los transportes y correcciones que se incorporan a diario en sus sistemas SAP, eliminando defectos que, de otra manera, llegarían a producción. Con Rational Quality Manager partirá de un repositorio de casos de pruebas predefinido, cubriendo los aspectos clave de las implementaciones, la operación y la mejora continua.

Worksoft Certify es el software mejor clasificado, de la Industria para la validación de procesos de negocio de SAP automatizados. Worksoft Certify asegura que los procesos de negocio críticos siguen funcionando correctamente aún después de realizar cambios en las aplicaciones subyacentes, permite una fácil validación de los procesos de negocio a través de la web, portal, nube y Plataformas Móviles.

Además cuenta con Certify Data, una característica integrada de gestión de datos de prueba la cual permite realizar pruebas de procesos de negocio autosuficiente mediante la incorporación de los datos de prueba representativos en la prueba en sí.

Worksoft ofrece integraciones de alta calidad que le permiten adaptarse a soluciones como Application Lifecycle Management (ALM) e IBM Rational Quality Manager ayudando a las empresas a gestionar los aspectos clave de la liberación y la gestión del ciclo de vida del proyecto, gestión de pruebas y gestión de defectos.

Al aprovechar la interfaz de adaptador de ejecución RQM proporciona una impecable integración bidireccional que facilita el desarrollo de casos de prueba y así como el registro de pruebas automatizadas desde una única plataforma lo ayuda en la programación y activación de Worksoft Certify directamente desde IBM RQM y traer de vuelta los resultados de pruebas así como las solicitudes de cambio y requisitos.



Beneficios principales de Worksoft:

- SIN SCRIPTING. No se necesita desarrollar código para probar código.
- Fácil de usar: plataforma amigable (Rápida Curva de Aprendizaje).
- Pruebas Reutilizables: mayor cobertura y frecuencia de pruebas.
- Velocidad y Agilidad: entregas más rápidas de nuevas funcionalidades y acorta los proyectos (reduce el tiempo dedicado a pruebas) minimizando el impacto en atrasos de cronograma.
- Reduce los Costos: 40-80% de ahorro en optimización de recursos.
- Mayor calidad, mitigando el riesgo por minimizar los defectos antes de llegar a producción.

