

## Soluzioni di stampa per la Supply Chain Management





## Business-critical della supply chain management

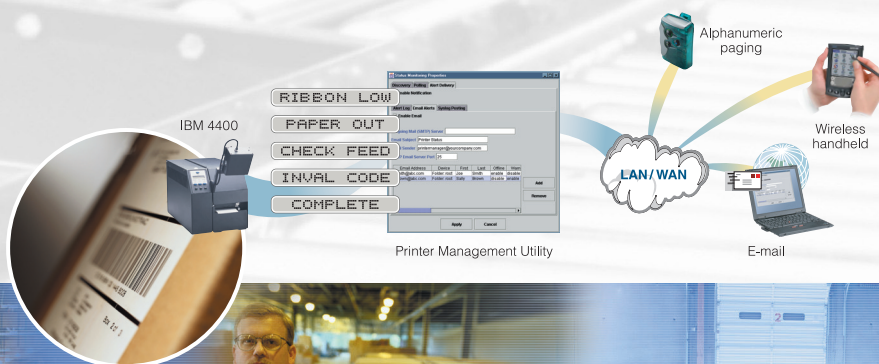
### Mobilità dei prodotti per un aumento dei profitti

La mobilità dei prodotti rappresenta un fattore essenziale per ottenere dalla catena delle forniture la massima redditività. È necessario offrire il prodotto giusto nel luogo e nel momento più appropriati. Se i prodotti non circolano, la supply chain management subisce un rallentamento o un'interruzione, con un conseguente peggioramento della qualità dei servizi, dei casi di restituzione della merce e persino della perdita di clienti, fattori che determinano inevitabilmente una diminuzione dei profitti.

Per mantenere la mobilità dei prodotti attraverso l'intera supply chain management, è di fondamentale importanza che ai prodotti vengano associate informazioni mediante appropriate etichette di conformità, codici a barre, cartellini, ecc. La circolazione di questo tipo di informazioni, infine, può essere garantita solo tramite avanzate soluzioni di stampa.

Caratterizzata da elevati livelli di affidabilità e prestazioni, la stampante termica IBM 4400 Thermal Printer contribuisce a garantire la mobilità delle informazioni all'interno della catena delle forniture, aumentandone l'efficienza e la redditività e riducendone i costi. Di seguito sono descritti i principali vantaggi offerti da questa stampante.

- Riduzione dei tempi e dei costi associati alla gestione di più stampanti in remoto grazie al programma di utilità integrato
- Riduzione dei costi correlati a etichette difficilmente leggibili grazie a un validatore di codici a barre opzionale
- Riduzione dei tempi di fermo grazie a una progettazione avanzata e affidabile
- Massima flessibilità per soddisfare qualsiasi esigenza di stampa all'interno della catena delle forniture



Grazie alla progettazione avanzata, al programma IBM Printer Management Utility e al validatore di codici a barre opzionale, la stampante IBM 4400 garantisce un'efficiente mobilità dei prodotti attraverso la supply chain management

### Possibilità di gestire le stampanti in remoto

Nella maggior parte delle aziende, le stampanti sono distribuite in vari settori e le operazioni di gestione e monitoraggio risultano particolarmente complesse. Il software IBM PMU (Printer Management Utility), integrato nella stampante IBM 4400, consente di controllare la produttività, risolvere problemi e persino modificare la configurazione di una o più stampanti (utilizzando impostazioni di stampa e del software scaricate da un computer host) da un'unica postazione.



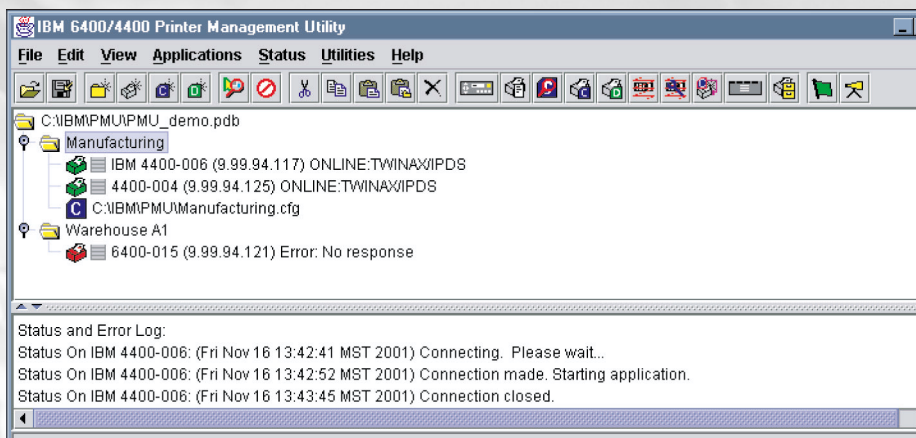
*Da una stazione di lavoro remota, è possibile accedere al pannello di controllo della stampante e modificarne la configurazione e le impostazioni*

In caso di malfunzionamento, inoltre, il software PMU invia automaticamente un messaggio di posta elettronica all'operatore competente, riducendo in questo modo i tempi di fermo. Il database principale di questo programma consente infine di visualizzare in tempo reale lo stato della stampante e dei relativi componenti, in modo da consentire una più rapida risoluzione dei problemi e una significativa riduzione dei costi associati alle interruzioni dell'attività.

### Riduzione dei casi di restituzione dei prodotti causati da codici a barre non leggibili

Se il codice a barre o l'etichetta di un prodotto risulta difficilmente leggibile, è possibile che questo venga restituito al fornitore, che dovrà quindi affrontare una perdita di profitto, generata non solo dai costi associati alla ristampa dei codici e delle etichette, ma anche dalle spese di restituzione e rispedizione della merce. La bassa qualità di stampa delle etichette è generalmente dovuta a malfunzionamenti della stampante, nastri e supporti di scarsa qualità o errori umani. Senza l'opportunità di verificare la qualità delle etichette prima che vengano applicate ai prodotti, non è possibile risolvere all'origine il problema o prevederne le conseguenze nell'ambito della supply chain management.

La stampante IBM 4400 ha la possibilità di avere un validatore di codici a barre in grado di effettuare il controllo della qualità di stampa delle etichette. Una volta collegato alla stampante, questo strumento esegue la scansione dei codici a barre prima che vengano stampati sulle etichette, in modo da assicurarne la massima leggibilità. Nel caso in cui il validatore identifichi un codice difettoso, contrassegna la relativa etichetta con un apposito simbolo. L'etichetta viene quindi ristampata e sottoposta a un'ulteriore verifica. Grazie a questo processo di convalida, è possibile ridurre al minimo o addirittura eliminare i casi di restituzione della merce dovuti a una scarsa qualità di stampa dei codici a barre.



*Il programma di utilità IBM PMU (Printer Management Utility), fornito con la stampante IBM 4400, consente di modificare la configurazione della stampante mediante semplici operazioni di selezione e trascinate*



### **Riduzione dei tempi di fermo della stampante grazie a una progettazione avanzata ed affidabile**

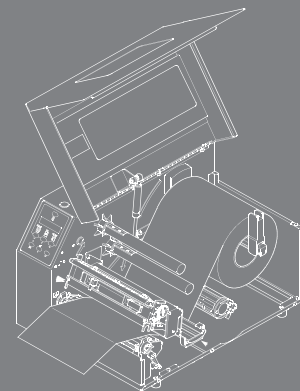
Gli ambienti di stampa delle aziende sono spesso costituiti da stampanti in cattivo stato (ad es. prive di sportelli, di finestre, di coperchi o di taglierina) o addirittura fuori uso. Questa situazione è riconducibile alla scarsa qualità della progettazione e della struttura della stampante oppure a interventi di manutenzione non efficaci. Consapevole di queste problematiche, IBM ha progettato la stampante in modo che sia in grado di supportare i ritmi di lavoro ininterrotti degli ambienti industriali.

### **Affidabilità garantita dal servizio di assistenza e supporto IBM**

Per velocizzare le operazioni di diagnostica e riparazione, IBM offre ai propri clienti le possibilità di usufruire dell'assistenza di tecnici specializzati dotati dei più alti livelli di competenza. Il servizio di assistenza e supporto IBM, operativo a livello mondiale, mette infatti a disposizione il supporto di tecnici competenti, tecnologie all'avanguardia e offerte personalizzate, in modo da garantire l'ottimizzazione di ogni aspetto dell'ambiente di stampa.

### **La stampante IBM 4400 è dotata di funzioni progettate per garantire i massimi livelli di affidabilità e resistenza**

- *Robusta struttura esterna in alluminio e pezzi di ricambio realizzati in leghe e metalli, in modo da garantire elevati livelli di protezione e affidabilità a lungo termine*
- *Motore del nastro a controllo diretto, anziché a controllo basato su frizione, che consente di ridurre i costi di manutenzione e le interruzioni della produzione*
- *Semplici funzioni per la sostituzione del nastro e dei supporti che riducono al minimo la necessità di interventi da parte dell'operatore*
- *Il nastro di 625 metri di lunghezza riduce le interruzioni per interventi di sostituzione e aumenta così la produttività*
- *Massima flessibilità delle operazioni di regolazione da parte dell'utente, che consente di aumentare la durata della testina di stampa*
- *Indicatore luminoso collocato nella parte superiore della stampante per segnalare eventuali errori durante il processo di stampa*
- *Pannello di controllo con un'interfaccia semplice e intuitiva, che garantisce una più rapida risoluzione dei problemi*
- *Maggiore capacità di memoria, in modo da elaborare più velocemente i formati di stampa complessi*



### **Eccezionali livelli di flessibilità e versatilità**

La stampante IBM 4400 è caratterizzata dalla flessibilità necessaria per garantire la mobilità delle informazioni all'interno della supply chain management.

- *Tre diverse larghezze di stampa e due differenti testine da 203 e 300 dpi sostituibili direttamente dall'utente, in modo da consentire l'esecuzione di un'ampia gamma di lavori:*
  - modello 4400-004, larghezza di stampa massima: 4,1"
  - modello 4400-006, larghezza di stampa massima: 6,6"
  - modello 4400-008, larghezza di stampa massima: 8,5"
- *Nastri di stampa di alta qualità a base di resina, cera o resina e cera in modo da supportare la stampa di etichette di diverse dimensioni*
- *Architettura aperta per ridurre le spese delle operazioni di programmazione personalizzata necessarie per la stampa di etichette di diversi formati*
- *Funzionalità di stampa termica o a trasferimento termico*
- *Riavvolgitore opzionale disponibile per tutti i modelli per la raccolta automatica delle etichette*
- *Supporto della funzionalità IPDS, delle emulazioni IGP e Code V e del linguaggio grafico ZPL- II, grazie al programma di utilità LMU (Legacy Migration Utility)*

### **Soluzioni di stampa in grado di migliorare l'efficienza della catena delle forniture**

Le soluzioni di stampa IBM garantiscono la mobilità delle informazioni e dei prodotti all'interno della catena delle forniture. Per qualsiasi tipo di lavoro, IBM offre infatti una soluzione di stampa completa, conveniente e affidabile, supportata dal prestigioso servizio di assistenza e supporto IBM. Per ulteriori informazioni, contattare il rappresentante IBM Printing Systems o visitare il sito Internet all'indirizzo:

**ibm.com**/printers/scm





**IBM Italia, S.p.A.**

Via Tolmezzo, 15  
20132 Milano

La home page IBM può essere reperita  
all'indirizzo **ibm.com**

IBM, il logo IBM e il logo "e" sono marchi della  
International Business Machines Corporation  
negli Stati Uniti e/o in altri Paesi.

Altri nomi di società, prodotti o servizi possono  
essere marchi o servizi di altre società.

I riferimenti contenuti in questa pubblicazione a  
prodotti, programmi o servizi IBM non implicano  
che IBM intenda renderli disponibili in tutti i Paesi  
in cui opera. Qualsiasi riferimento a prodotti,  
programmi o servizi IBM non implica che essi  
siano i soli a poter essere utilizzati. Qualsiasi  
prodotto, programma o servizio funzionalmente  
equivalente potrà essere utilizzato in sostituzione.

I prodotti hardware IBM sono realizzati con parti  
nuove o ricondizionate. Sono disponibili prodotti  
nuovi o usati, ferma l'applicabilità delle rispettive  
forme di garanzia.

Questa pubblicazione è fornita solo a titolo  
informativo.

Le immagini possono rappresentare prototipi.

© Copyright IBM Corporation 2002.