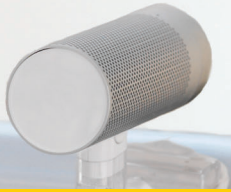


Lotus software



Kommunikation und Kooperation auf neuen Wegen, mit mehr Personen, innerhalb und außerhalb Ihres Unternehmens

Die Unternehmen stimmen ihre Sprach-, Video- und Datensysteme immer mehr aufeinander ab und übernehmen einheitliche Lösungen für Kommunikation und Onlinezusammenarbeit. Warum? Um global verteilte Personalressourcen in Echtzeit miteinander zu verbinden, die Beweglichkeit der Geschäftsabläufe zu erhöhen und die Produktivität der Mitarbeiter zu steigern. Die Geschäftsprozesse werden immer schneller; deshalb müssen die Unternehmen Informationen gemeinsam nutzen, die Wettbewerbsfähigkeit sichern und die Kundenzufriedenheit erhalten. Mit IBM Lotus Sametime können Sie dabei Schritt halten.



Erweiterte Funktionen für Instant Messaging, Anwesenheitsanzeige und Webkonferenzen

IBM Lotus Sametime 7.5.1 bietet umfassende Funktionen für Kommunikation und Onlinezusammenarbeit, die mit Ihrem echtzeitorientierten Arbeitsumfeld Schritt halten. Mit Hilfe von Instant Messaging (IM) können Sie dringende Kundenanfragen unverzüglich beantworten und benötigte Informationen schnell von Mitarbeitern und Geschäftspartnern abrufen. Über die Anwesenheitsanzeige erfahren Sie, wer verfügbar ist. Über die standortbezogene Anwesenheitsanzeige können Sie sogar den Standort einer Kontaktperson erkennen. Die Komponente für Webkonferenzen stellt eine intuitive Benutzerschnittstelle bereit, die die Zusammenarbeit mit remote angeschlossenen Teammitgliedern so einfach macht, als befänden sich alle im selben Raum. Sie können Dokumente, Präsentationen und sogar Ihren Desktop gemeinsam nutzen und so Ideen besser austauschen. Außerdem können Sie geschlossene Gruppenchats unterhalten, Websites an Teilnehmer weiterleiten und Umfragen durchführen – alles ohne Reisekosten. Um Ihre Webkonferenzen weiter zu verbessern, können Sie bestehende Telefon- und Videoanlagen mit einbinden.

Erweiterte Funktionen für Kommunikation und Onlinezusammenarbeit

Die eingebettete Mehrwegtechnologie auf Basis von Voice over Internet Protocol (VoIP) ermöglicht Ihnen Echtzeitgespräche mit Partnern in aller Welt ohne herkömmliche Telefongebühren. Neu integriert wurde eine Punkt-zu-Punkt-Videofunktion. Damit können Sie Ihre Gesprächspartner sehen, was Besprechungen persönlicher macht und den Aufbau von Beziehungen vereinfacht. Die Integration führender Anbieter von Telefonie-, Audio- und Videofunktionen in Lotus Sametime eröffnet zusätzliche Möglichkeiten, wie zum Beispiel Anrufe und Konferenzen „auf einen Klick“, Rufsteuerung, Voicemail-Zugriff, zusammengefasste Anwesenheitsanzeige und Softphone-Integration. Mit Lotus Sametime können Sie die Kommunikation offener und schneller gestalten. Dadurch können Sie nicht nur einfacher kommunizieren, sondern zugleich die Zufriedenheit Ihrer Geschäftspartner erhöhen – und das weltweit.

Erweiterte Sicherheitsfunktionen

Lotus Sametime kann den gesamten Datenverkehr bei IM, Telefonie und Punkt-zu-Punkt-Video verschlüsseln und trägt damit zum Schutz sensibler Geschäftsinformationen bei. Die Benutzerauthentifizierung überprüft IM-Kontakte anhand Ihres Firmenverzeichnisses; daher können Sie sich darauf verlassen, dass Ihr Kommunikationspartner auch derjenige ist, für den er sich ausgibt. Webkonferenzen können über Kennwörter geschützt werden, um den Zugang zu beschränken und zu kontrollieren, und aus der Liste der geplanten Besprechungen ausgeblendet werden. Ihre IT-Abteilung kann den Benutzerzugriff und die Benutzerberechtigungen steuern, was die Verwaltung der Umgebung stark vereinfacht.

Mehr Unterstützung und Integration

Erweitern Sie die Möglichkeiten Ihrer vorhandenen Softwarelösungen durch Integration Ihrer Anwendungen und Geschäftsprozesse. Die auf offenen Standards basierende Software IBM Lotus Sametime 7.5.1 unterstützt eine breite Palette an Plattformen und Betriebssystemen, einschließlich Apple Macintosh, Microsoft® Windows® und Linux®. Damit erhalten Sie die Flexibilität, sich für die am besten geeignete Technologie zu entscheiden. Die Lösung unterstützt nicht nur IBM Lotus Notes, sondern auch Microsoft Office- und Microsoft Outlook-Anwendungen. Damit sind die Funktionen der echtzeitorientierten Onlinezusammenarbeit nur einen Mausklick entfernt. Sie können mit externen Geschäftskontakten kommunizieren, die allgemein zugängliche IM-Services nutzen, da IBM Lotus Sametime sowohl IM-Funktionen bereitstellt als auch Webkonferenzen ermöglicht, profitiert Ihre IT-Abteilung von einer Einzelanwendung, die einfacher zu verwalten, zu implementieren und zu testen ist.

Aufrechterhaltung der Marktführerschaft

Mit Hilfe von Lotus Sametime 7.5.1 kann Ihr Unternehmen seine Funktionen für Kommunikation und Onlinezusammenarbeit vereinheitlichen. Als Software für echtzeitorientierte Onlinezusammenarbeit wird Lotus Sametime bereits von mehr als 17 Millionen Anwendern weltweit eingesetzt. Sie stellt die Sicherheitsfunktionen und die branchenweit führenden Kommunikationsfunktionen bereit, die für den Erfolg in dem echtzeitorientierten Arbeitsumfeld von heute notwendig sind.

Weitere Informationen

Weitere Informationen über IBM Lotus Sametime 7.5.1 finden Sie unter:

ibm.com/lotus/sametime

Den Onlinekatalog für IBM Lotus Sametime finden Sie unter:

ibm.com/lotus/solutionscatalog-sametime



IBM Deutschland GmbH
70548 Stuttgart
ibm.com/de

IBM Österreich
Obere Donaustraße 95
1020 Wien
ibm.com/at

IBM Schweiz
Vulkanstrasse 106
8010 Zürich
ibm.com/ch

Die IBM Homepage finden Sie unter:
ibm.com

IBM, das IBM Logo und ibm.com sind eingetragene Marken der IBM Corporation.

Lotus, Lotus Notes, Notes und Sametime sind Marken der IBM Corporation in den USA und/oder anderen Ländern.

Linux ist eine Marke von Linus Torvalds in den USA und/oder anderen Ländern.

Microsoft und Windows sind Marken der Microsoft Corporation in den USA und/oder anderen Ländern.

Die Informationen in dieser Veröffentlichung dienen nur Informationszwecken. Die Vollständigkeit und Richtigkeit der Informationen in dieser Veröffentlichung wurde sorgfältig überprüft. Sie werden auf der Grundlage des gegenwärtigen Zustands und ohne eine ausdrückliche oder stillschweigende Gewährleistung zur Verfügung gestellt. Darüber hinaus basieren diese Informationen auf der aktuellen Produktplanung und -strategie von IBM, die sich jederzeit ohne Vorankündigung ändern kann. IBM haftet nicht für Schäden, die durch Nutzung dieser oder einer anderen Veröffentlichung oder im Zusammenhang damit entstehen. Aus der vorliegenden Veröffentlichung sind keinerlei Gewährleistungen und Zusicherungen seitens IBM (oder seiner Lieferanten oder Lizenzgeber) sowie keine Änderungen der Bestimmungen der für IBM Software geltenden Lizenzvereinbarungen abzuleiten.

Vertragsbedingungen und Preise erhalten Sie bei den IBM Geschäftsstellen und/oder den IBM Business Partnern. Die Produktinformationen geben den derzeitigen Stand wieder. Gegenstand und Umfang der Leistungen bestimmen sich ausschließlich nach den jeweiligen Verträgen.

Hergestellt in den USA
04-07

© Copyright IBM Corporation 2007
Alle Rechte vorbehalten.

