



Herzlich
willkommen!

Collaboration.Cloud.Power.

IBM Lotus After Business Event

Lotus software



Collaboration.Cloud.Power.

IBM Lotus After Business Event

- IBM Lotus Notes
- IBM LotusLive iNotes
- IBM Lotus Alloy
- IBM Lotus Mobile Connect
- IBM Lotus Foundations
- IBM LotusLive Notes
- IBM Lotus Sametime
- IBM LotusLive
- IBM Lotus Protector for Mail Security
- IBM Lotus Domino
- IBM LotusLive Engage
- IBM Lotus Sametime Unified Telephony
- IBM Lotus Expeditor
- IBM Lotus Protector for Mail Encryption
- IBM LotusLive Meetings
- IBM LotusLive Connections
- IBM Lotus Symphony
- IBM Lotus Connections
- IBM Lotus Notes Traveller
- IBM LotusLive Events
- IBM Lotus Forms

Lotus software



Collaboration.Cloud.Power.

IBM Lotus After Business Event

Lotus Live

Webkonferenzen, Zusammenarbeit, E-Mail



Lotus Live Meetings

LotusLive Meetings ist ein Online-Meetingservice mit vielen Funktionen, z. B. für Web-, Audio- und Videokonferenzen.



Lotus Live Engage

LotusLive Engage ist eine integrierte Tools-Suite, bei der Ihr Netzwerk mit Funktionen für Webkonferenzen und Onlinezusammenarbeit verknüpft wird.



Lotus Live Notes

Lotus Notes, die am häufigsten verwendete Software von IBM, ist als Onlineservice verfügbar.



Lotus Live Events

LotusLive Events ist ein Verwaltungstool für Online-Meetings, mit dem Sie Onlinekonferenzen anlegen, durchführen und verwalten können.



Lotus Live Connections

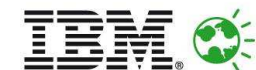
LotusLive Connections ist eine integrierte Collaboration-Services-Suite, mit der Sie Dateien speichern und gemeinsam nutzen, Aktivitäten verwalten, Online-Chats durchführen und Geschäftskontakte mithilfe von Netzwerkfunktionen erweitern können.



Lotus Live iNotes

LotusLive iNotes ist ein webbasierter Messagingservice mit vielen Sicherheitsfunktionen für den Austausch von E-Mails und Dateien zwischen einzelnen Benutzern und erweiterten Communitys.

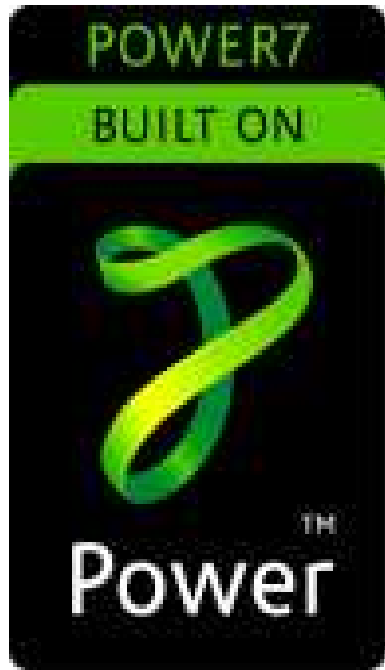
Lotus software



Collaboration.Cloud.Power.

IBM Lotus After Business Event

IBM Power Systems



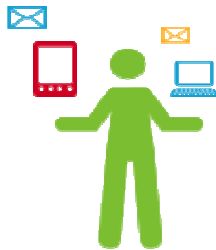
Lotus software



Collaboration.Cloud.Power.

IBM Lotus After Business Event

Möglichkeiten IT-Funktionen bereitzustellen



Software, Hardware
und Services



Vorintegrierte Systeme
und Appliances



Bereitstellung
als Service



... darunter Cloud-Computing,
ein neues Modell der Bereitstellung und Nutzung
von IT-Funktionen.

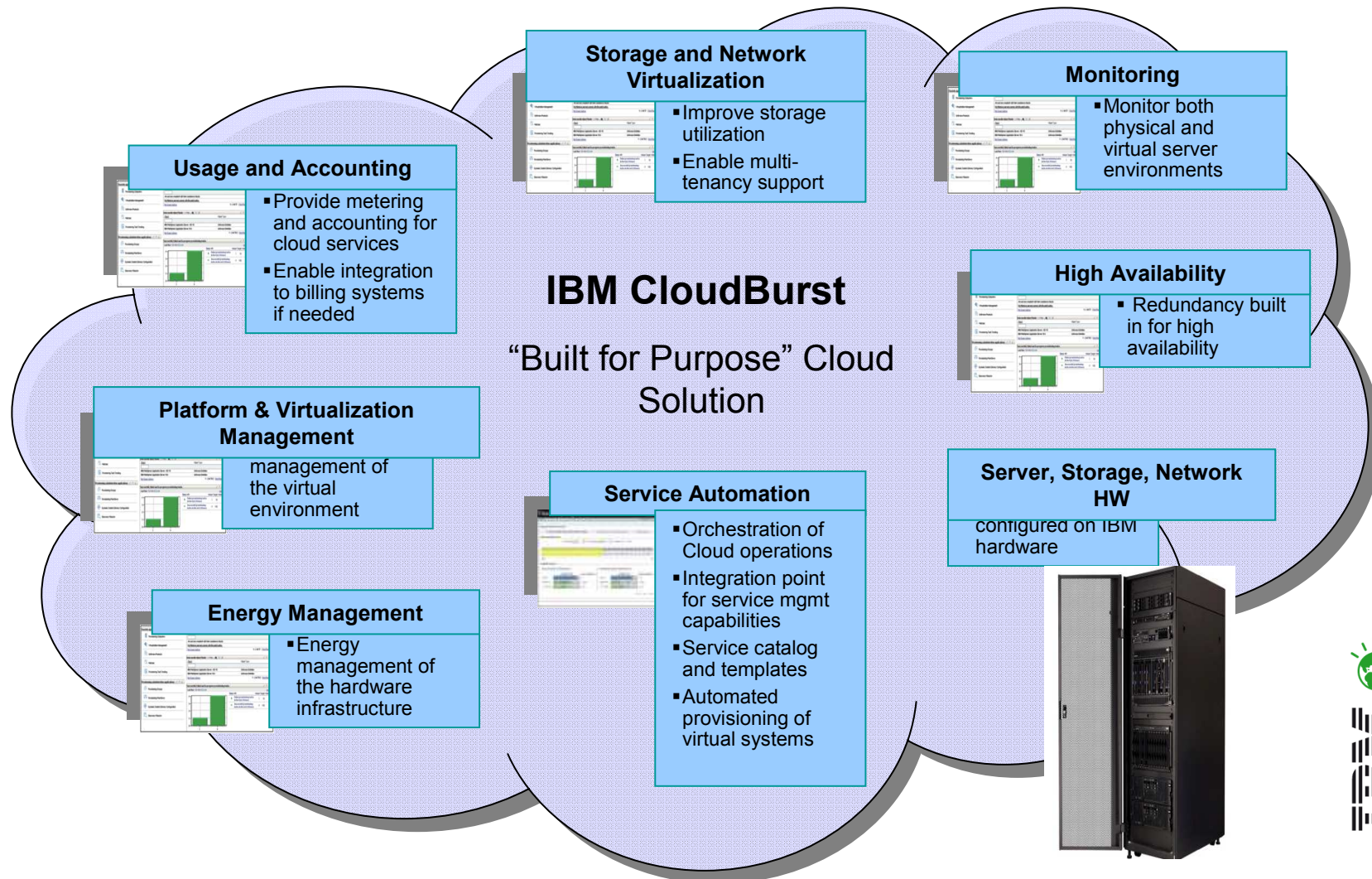
IBM CloudBurst
ist solch eine vorintegrierte Funktionskomponente



Collaboration.Cloud.Power.

IBM Lotus After Business Event

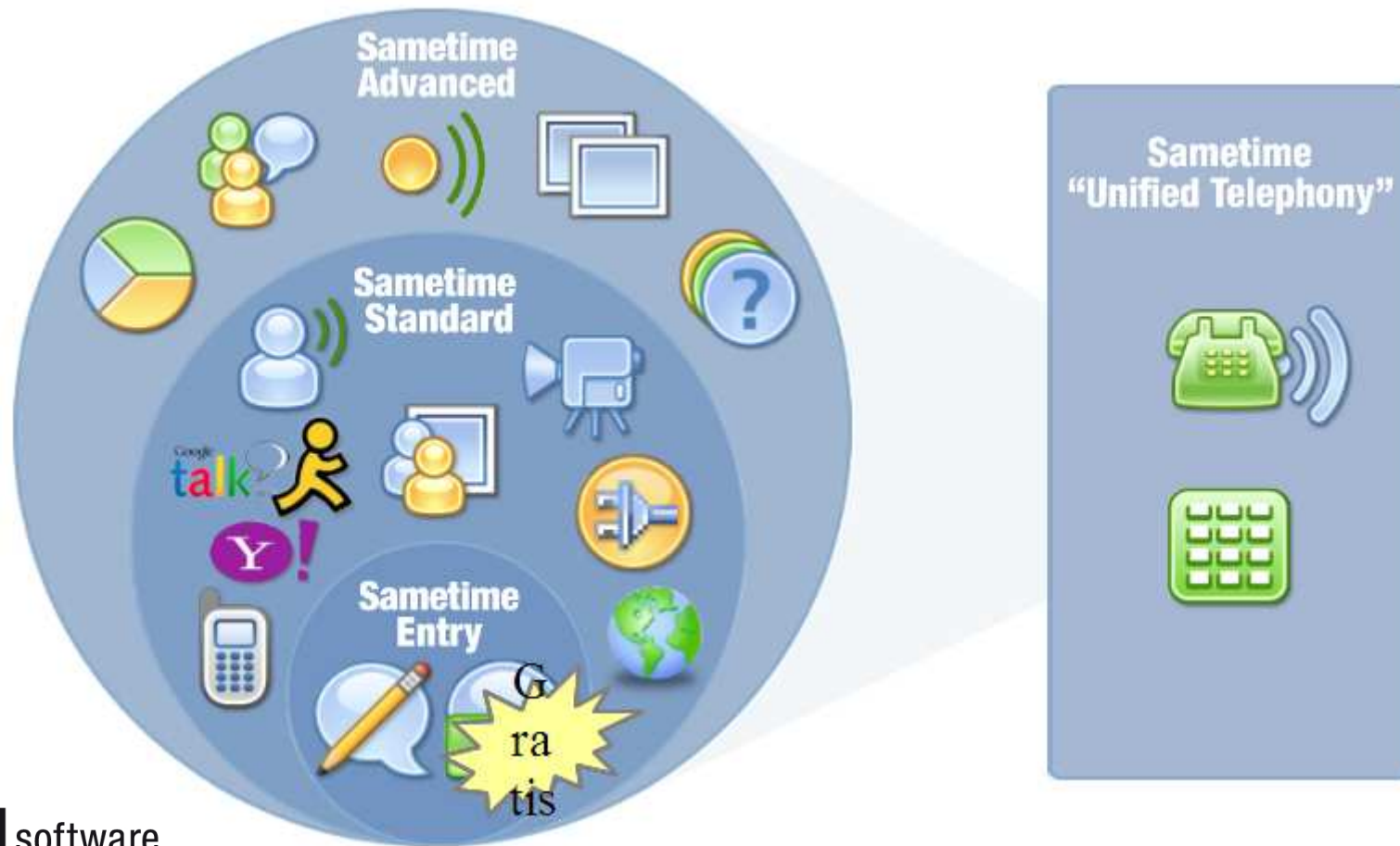
IBM Cloud Burst – Was steckt dahinter?



Collaboration.Cloud.Power.

IBM Lotus After Business Event

Lotus Sametime Familie



Lotus software



Collaboration.Cloud.Power.

IBM Lotus After Business Event

Lotus Protector Security

- Spam
- Antivirus
- Keine eigene OS
- Von Notes aus steuerbar
- Virtuelle Appliance
- Physische Appliance
- Economy
- Value
- Scale
- Performance



Lotus software

Collaboration.Cloud.Power.

IBM Lotus After Business Event

Lotus Protector Encryption

- Verschlüsselung fürs Internet



Datenschutz und Einhaltung
gesetzlicher Richtlinie



Digitale Signatur



Einfache Nutzung – wie gewohnt



Intelligente Verschlüsselung mit
automatisierter Lösung



Lotus software



Collaboration.Cloud.Power.

IBM Lotus After Business Event

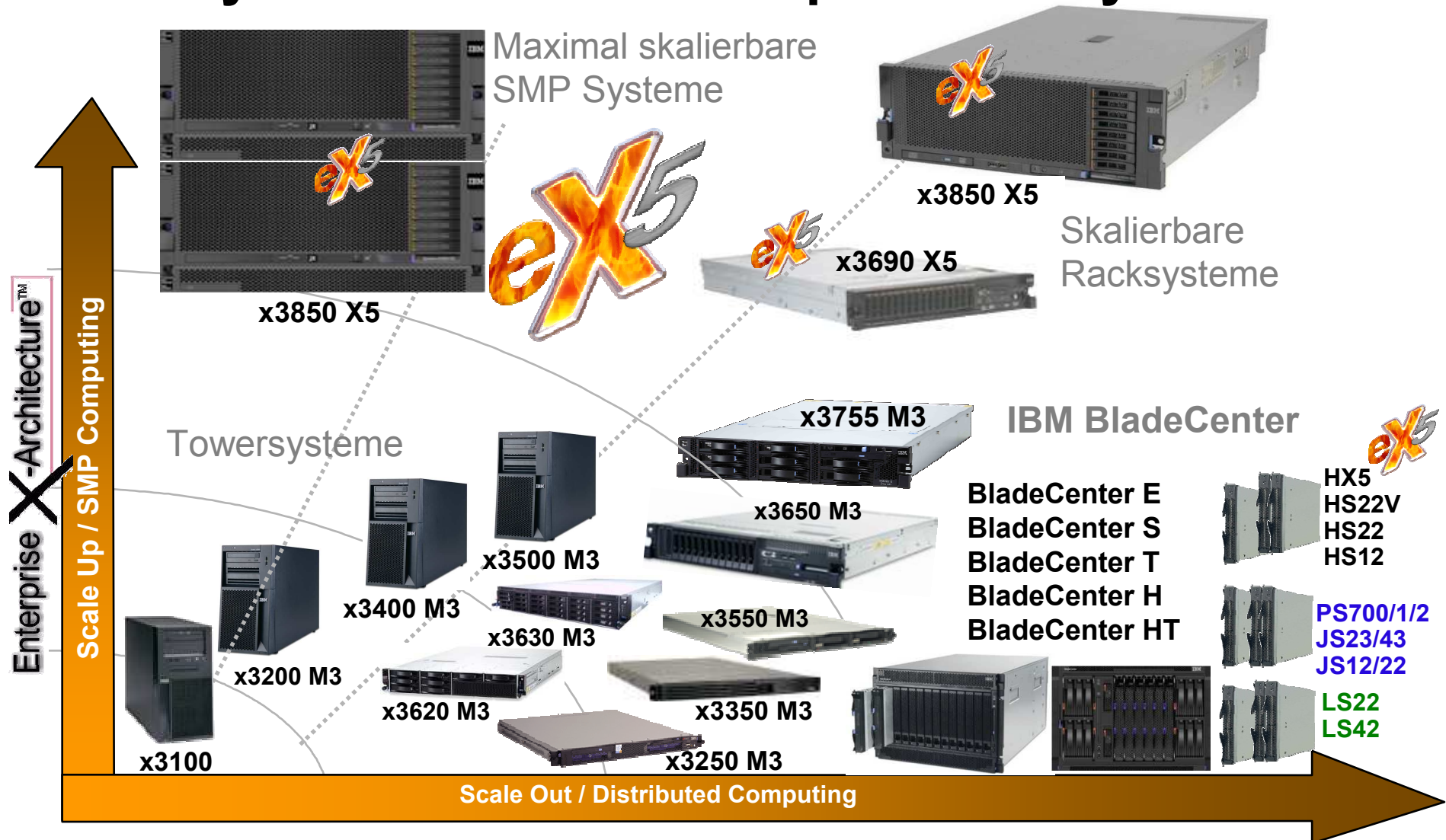
x86 bei IBM – da steckt mehr drin
IBM System x und IBM BladeCenter



Collaboration.Cloud.Power.

IBM Lotus After Business Event

IBM System x – Workload optimierte Systeme



Lotus weiß, wie's geht



Collaboration.Cloud.Power.

IBM Lotus After Business Event

Lotus software

