

IBM BusinessConnect 2014

A New Era of Smart

04/06/14

General administration of taxes Maximising performance

Dianne Van den Cruyce,
advisor cell management control

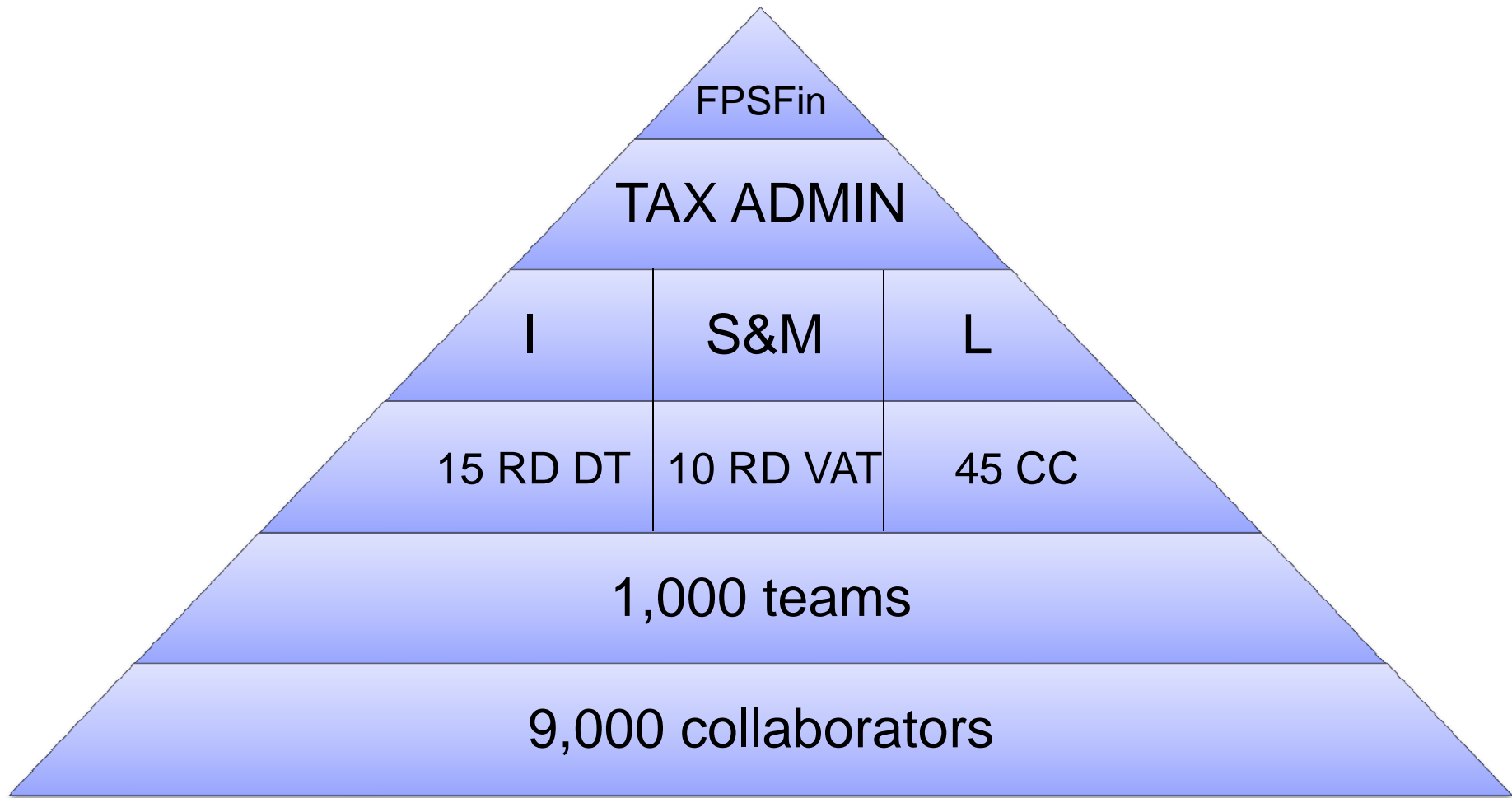


A story of management control

1. The Belgian tax administration
2. How it began (2000 – 2010)
3. Development in 3 stages
 - First stage: 2010/2011
 - Second stage: 2012
 - Third stage: 2013/2014
4. Examples
5. Conclusion



1. The Belgian tax administration



2. How it began

(B2)

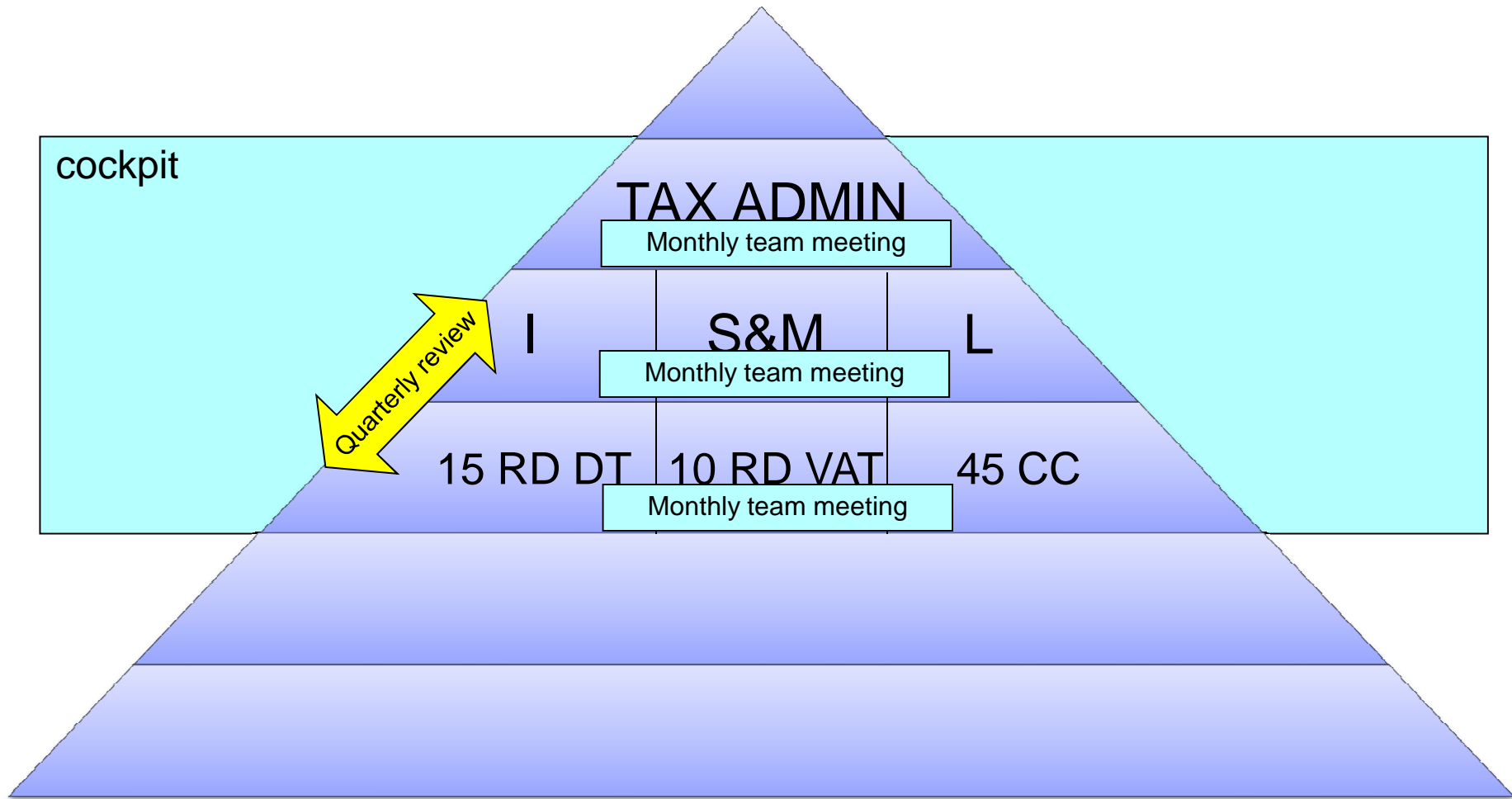
Aangegeven inkomen Ver. b. - Controleperiode 1989/1990 - Eestand op 30/6/90

		WINST	VERLIES	59100
Aj. 1989 (id. 81)	V	58.595	11.120	47.475
	B	29.235	6.904	22.331
	W	10.084	4.680	5.404
	T	97.914	22.704	75.210
Aj. 1988 (id. 81)	V	185.504	28.522	54.685
		52.395	10.098	
		73.709	18.424	
	B	75.838	30.931	32.156
		21.115	8.364	
		54.723	22.567	
	W	24.169	18.766	3.300
		8.873	6.770	
	15.296	11.996		
T	143.128	52.987	90.141	
Aj. 1987 (id. 81) <i>opms. 33% zending vanuit de adhructe V, T en gep. Bestand 2 opms. van Bestand 1 -> 33% zending W = T - V - B</i>	V	136.895	37.160	17.549
		110.720	28.534	
		26.175	8.626	
	B	123.831	31.832	56.633
		54.563	19.197	
		69.268	12.635	
	W	34.446	36.965	4.604
		20.992	28.115	
	13.454	8.850		
T	108.897	30.111	78.786	
Eetmaal bedrag der aangegeven inkomsten voor controleperiode 29/30: (in miljoen F)	V	157.879	38.170	119.709
	B	153.226	42.106	111.120
	W	38.834	25.526	13.308
	T	349.939	105.802	244.137

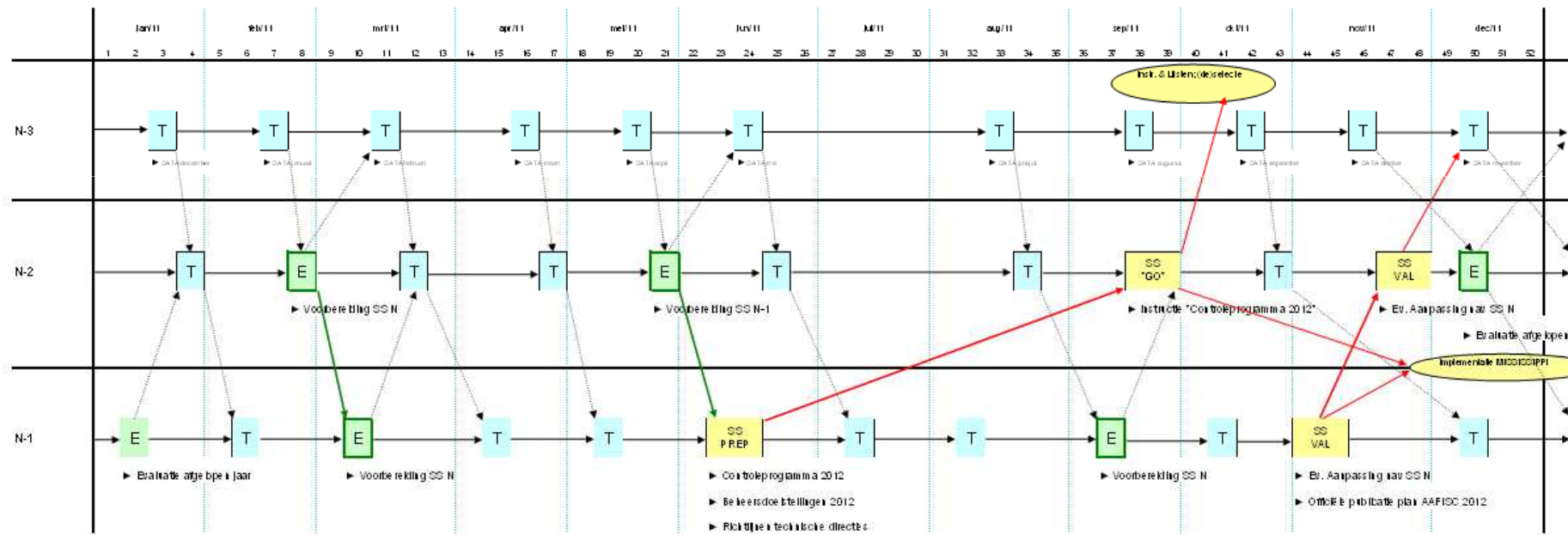
27.12.1990



3. First stage: 2010/2011



3. First stage: 2010/2011 – First basic element: the cycle



3. First stage: 2010/2011 – Second basic element: transparency

Scorecards ▶ Administratie KMO ▶ Parameters Rapporten Diagrammen Details

Geen filter 2. Controles uitvoeren

Resultaten

2R1. Alle geplande en gevraagde controles zijn uitgevoerd volgens de verstrekte richtlijnen en binnen de gestelde tijdslijmieten

	Naam	Teller	Noemer	Werkelijk	Doel	Periode
▲	2R1_03_01 - Het percentage controles BTW	6.089,96	12.147,62	50,13%	100,00%	Mrt 2013
▲	2R1_04_02 - Het percentage controles PB voor zelfstandigen	7.564,75	11.151,38	67,84%	100,00%	Mrt 2013
▼	2R1_06_03 - Het percentage controles VEN.B	6.324,40	6.491,86	97,42%	100,00%	Mrt 2013
	2R1_00_04 - Het percentage dossiers ingeschreven op de lijst 678 dat aan een teruggavencontrole werd onderworpen					2013 K1
	2R1_00_05 - Het percentage teruggavencontroles BTW dat afgehandeld is binnen de vastgelegde termijn					2013 K1
▼	2R1_12_06 - Het percentage controles RPB	1.118,75	1.234,36	90,63%	100,00%	Mrt 2013
■	2R1_11_07 - Het percentage dossiers waarvoor gebruik wordt gemaakt van e-controle	0,00	7.762,17	0,00%	100,00%	Mrt 2013
▼	2R1_13_08 - Het percentage controles BNI	61,75	215,01	28,72%	100,00%	Mrt 2013
▲	2R1_04_02 - Het percentage controles PB voor zelfstandigen - Brussel II (Feb 2013)		0,35	129,64%	100,00%	Mrt 2013
▲	2R1_04_02 - Het percentage controles PB voor zelfstandigen - Brussel II (Feb 2013)		7.701,00	123,46%	100,00%	Feb 2013
▲	2R1_04_02 - Het percentage controles PB voor zelfstandigen - Brussel II (Feb 2013)		216,63	54,45%	100,00%	Mrt 2013

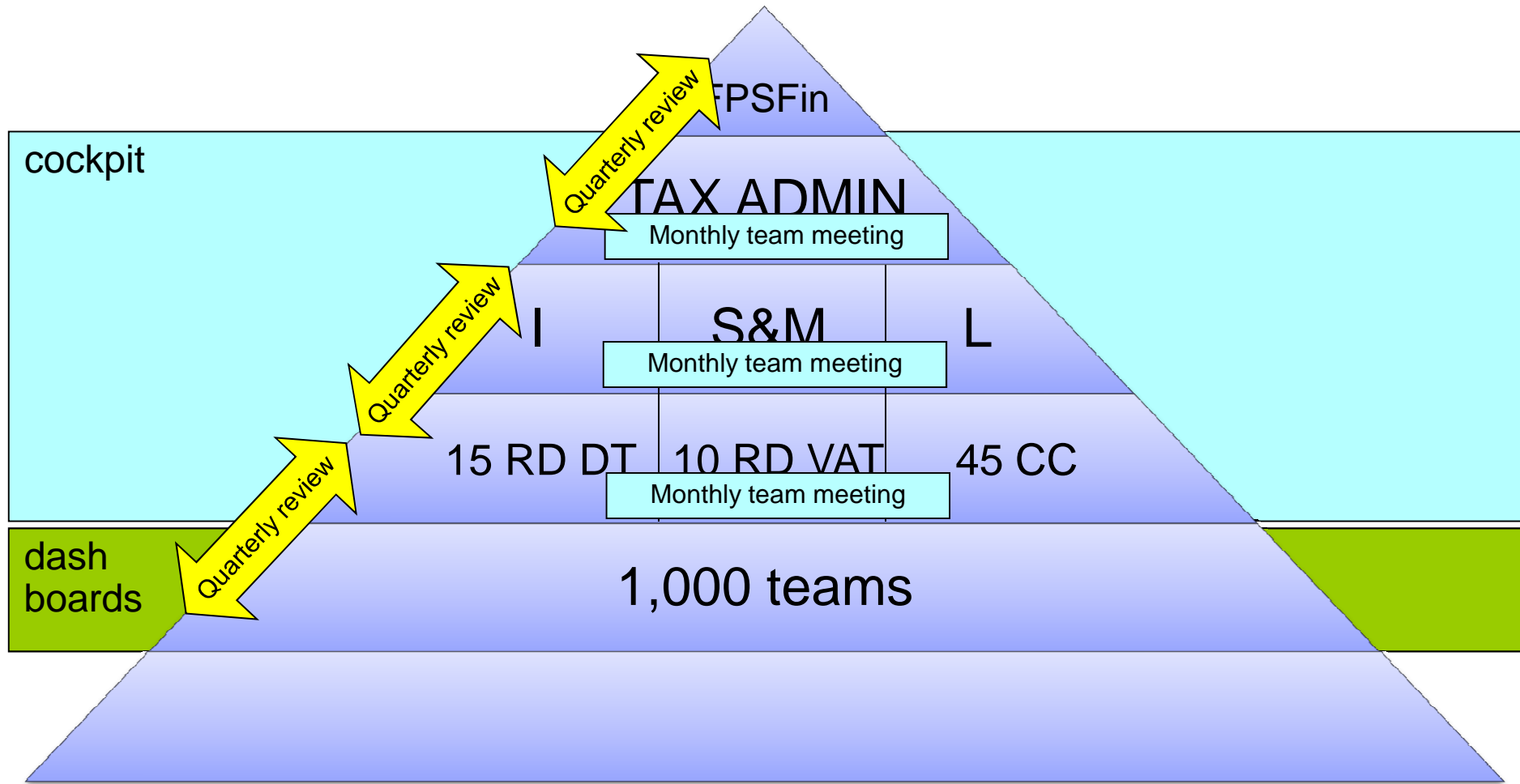
Opmerkingen - 2R1_04_02 - Het percentage controles PB voor zelfstandigen - Brussel II (Feb 2013)

TV 04-2013
Auteur: DE NEEF PHILIP J.L.
 Actie: er werd op aangedrongen dat de diensthoofden de afgehandelde dossiers in STIRC
 Actie: er werd gevraagd om, voor de periode TOW, zoveel als mogelijk controledossiers a

Alle perioden opnemen



3. Second stage: 2012



3. Second stage: 2012

Le pourcentage de contrôles ISOC

Situation (année) : 2013
 Situation (mois) : * TOUS
 ICP : * FISC_PME_2R1_06_03 - Le pourcentage de contrôles ISOC

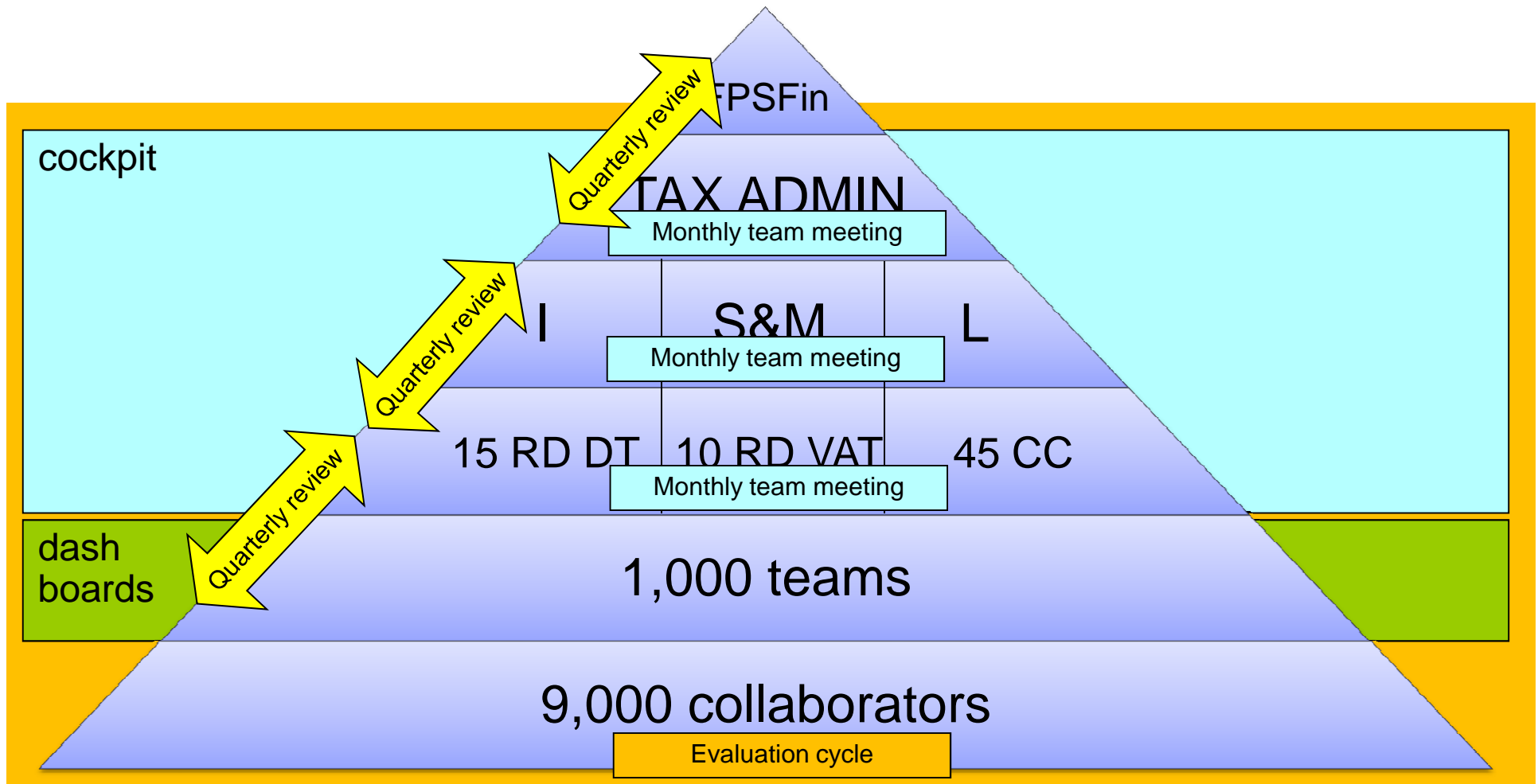
Aperçu global

		Total		
		Capacité en nombre de points	Réalisation cumulée en nombre de points	Pourcentage
	Mois de collecte (Cumulatif)			
		36.826,77	40.972,30	111,26%
Administration PME	2013-12	36.826,77	40.972,30	111,26%
	2013-11	36.929,47	38.361,20	103,88%
	2013-10	35.879,53	34.943,00	97,39%
	2013-09	30.214,11	30.468,50	100,84%
	2013-08	25.720,32	26.621,85	103,51%
	2013-07	23.741,86	23.561,75	99,24%
	2013-06	21.763,36	20.039,45	92,08%
	2013-05	15.827,82	15.447,65	97,60%
	2013-04	12.983,57	10.614,40	81,75%
	2013-03	6.491,86	6.430,10	99,05%
	2013-02	2.164,12	2.356,50	108,89%
	2013-01	432,79	464,55	107,34%

Dernière période chargée : 2013-12



3. Third stage: 2013/2014



3. Third stage: 2013/2014



3. Third stage: 2014

Personeel / Personnel | Incomplete | Totaal Organisatie / Total Organisation - Windows Internet Explorer

NL Info Beschikbaar Correcties tijdsverdeling Resultaat FR Info Disponible Corrections distributions du temps Résultat

Rijen: Organisation [Organisation] Kolommen: Measures_Personnel [Measures_Personnel] Context: 2014 [Year] Reële cijfers [Version] Tot.Jaar [Month] Alle werknemers [People]

	beschikbare dagen		afwezigheden						
	werkdagen		verlofdagen	ziektedagen	deeltijds	andere	forfait verlof	forfait andere afwezigheden	
Totaal Organisatie	1.978.609,2	2.744.554,0	509.882,7	12.731,0	20.000,0	176.109,6	1.164,0	256.334,1	256.052,1
BTW	391.304,3	542.416,0	100.448,9	3.010,0	5.194,0	32.819,0	165,0	50.223,9	50.662,8
Directie Directie CEIAS	0,0	0,0	0,0	0,0	0,0	0,0	0,0	0,0	0,0
Directie Brussel I (BTW)	30.231,0	42.231,0	8.095,7	305,5	200,5	1.769,5	11,0	3.820,7	3.904,3
Directie Brussel II (BTW)	38.997,9	53.960,0	9.904,4	339,5	969,0	1.784,5	12,5	4.963,9	5.057,7
Directie Gent (BTW)	40.115,8	55.311,0	9.993,4	384,5	559,0	3.775,0	9,0	5.061,9	5.201,8
Directie Mechelen (BTW)	35.103,4	48.553,0	8.921,5	235,5	226,0	3.019,0	3,0	4.524,0	4.528,1
Directie Namur (BTW)	40.869,4	57.324,0	11.181,0	261,5	820,0	4.133,5	34,0	5.309,5	5.273,6
Directie Brugge (BTW)	40.630,8	56.437,0	10.533,1	310,5	379,0	3.720,0	7,0	5.231,1	5.273,1
Directie Antwerpen (BTW)	38.637,6	54.402,0	10.756,7	316,0	496,0	4.023,5	4,0	4.945,7	5.007,8
Directie Mons (BTW)	43.781,5	60.597,0	11.149,6	304,0	743,5	3.211,0	43,0	5.671,1	5.665,9
Directie Hasselt (BTW)	40.266,3	54.498,0	9.006,3	298,5	446,0	2.808,0	11,0	5.167,3	5.225,5
Directie Liège (BTW)	42.670,7	59.103,0	10.907,3	254,5	355,0	4.575,0	30,5	5.528,8	5.525,0
Controle Centra	483.572,1	655.411,0	109.098,2	2.862,5	3.386,0	27.809,5	418,5	62.954,2	62.730,7
Directe Belastingen	1.097.427,9	1.538.121,0	298.843,1	6.858,5	11.369,0	115.129,1	580,5	142.311,5	141.850,0
Centrale Administratie	6.304,8	8.606,0	1.492,6	0,0	51,0	352,0	0,0	844,6	808,6

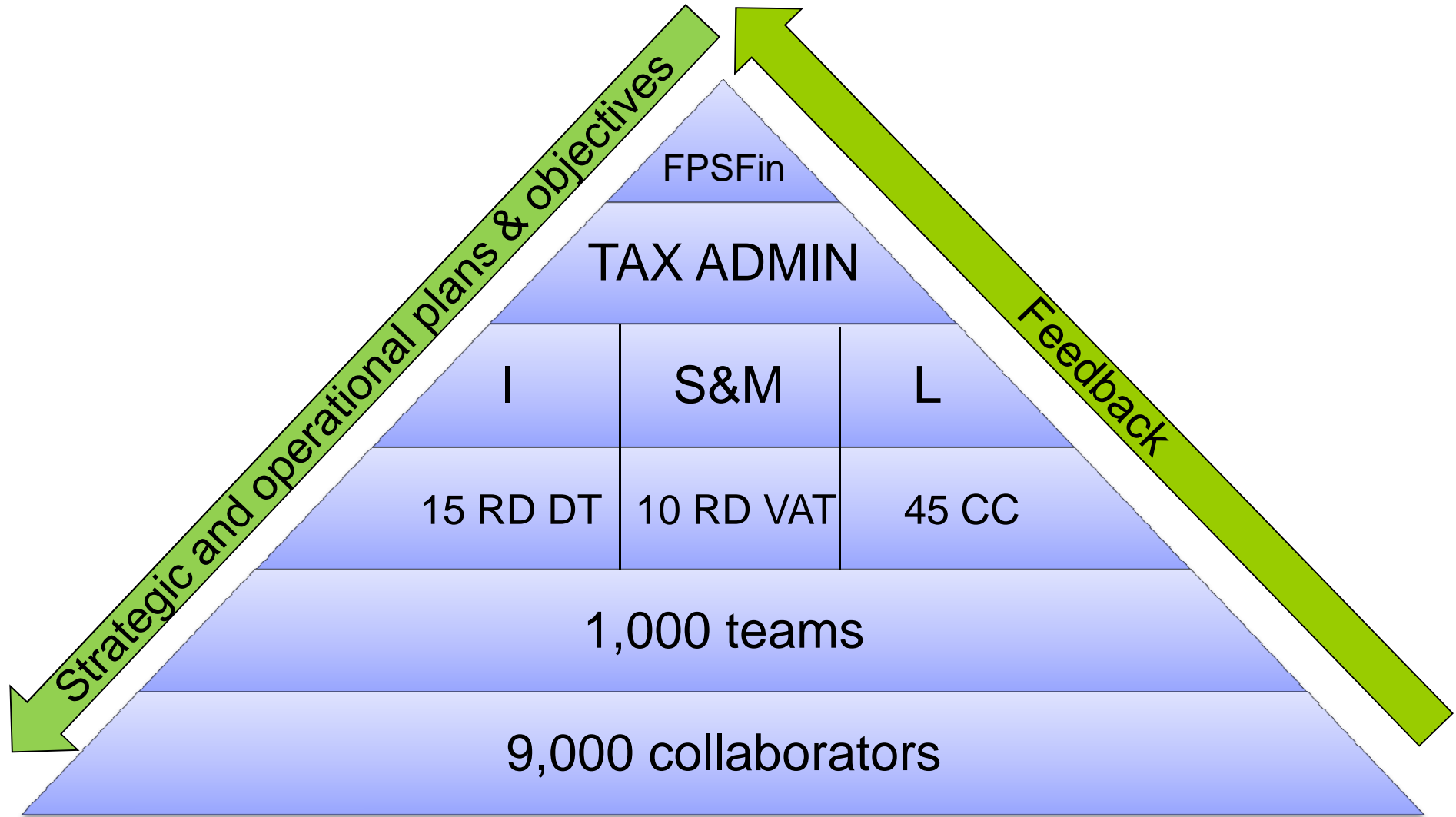


3. Third stage: 2014

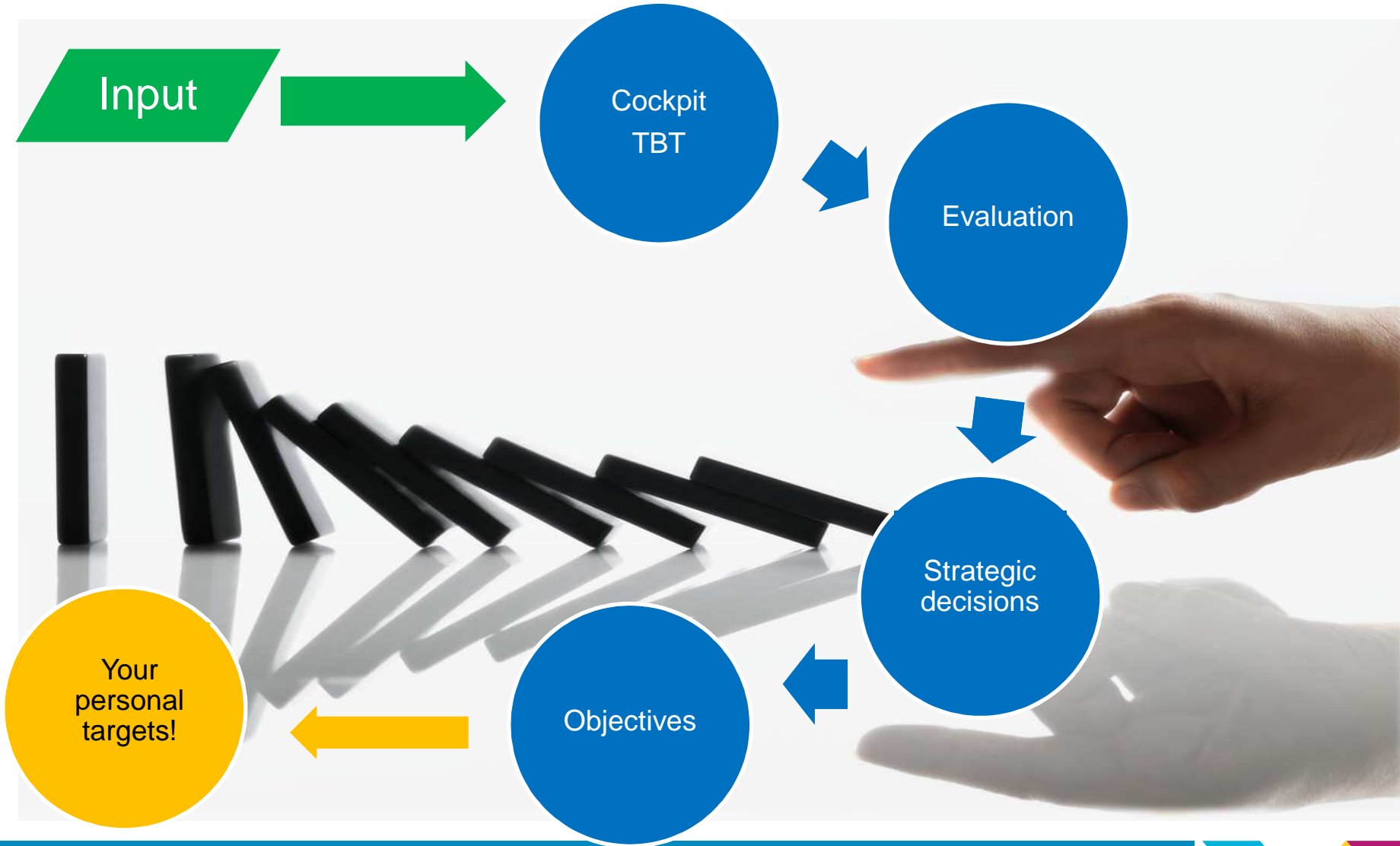
		Medewerkers	Beschikbare dagen	Benodigde dagen	beschikbare VTE	benodigde VTE
NL Info Beschikbaar Correcties tijdsverdeling Resultaat FR Info Disponible Corrections distributions du temps Résultat						
Filteren: Organisation [Organisation] Task_Detail [Task_Detail] Kolommen: Measures_Activities [Measures_Activities] Context: Fiscaliteit [Fisc] 2014 [Year] Reële cijfers [Version] Alle werknemers [People]						
Totaal Organisatie		10.844,20	1.792.473,4	2.450.856,9	10.301,57	14.085,38
FISC kernactiviteiten		10.844,20	1.792.473,4	2.450.856,9	10.301,57	14.085,38
+ Beheer		0,00	553.961,8	323.044,4	3.183,69	1.856,58
+ Controle		0,00	526.125,0	1.792.473,4	3.023,71	10.301,57
+ Geschillen		0,00	267.763,4	121.622,2	1.538,87	698,98
+ Management en management-ondersteuning		10.844,20	237.590,3	157.084,3	1.365,46	902,78
+ Dienstverlening		0,00	207.032,9	56.632,5	1.189,84	325,47
+ Andere kernactiviteiten		0,00	122.909,3	0,0	706,38	0,00



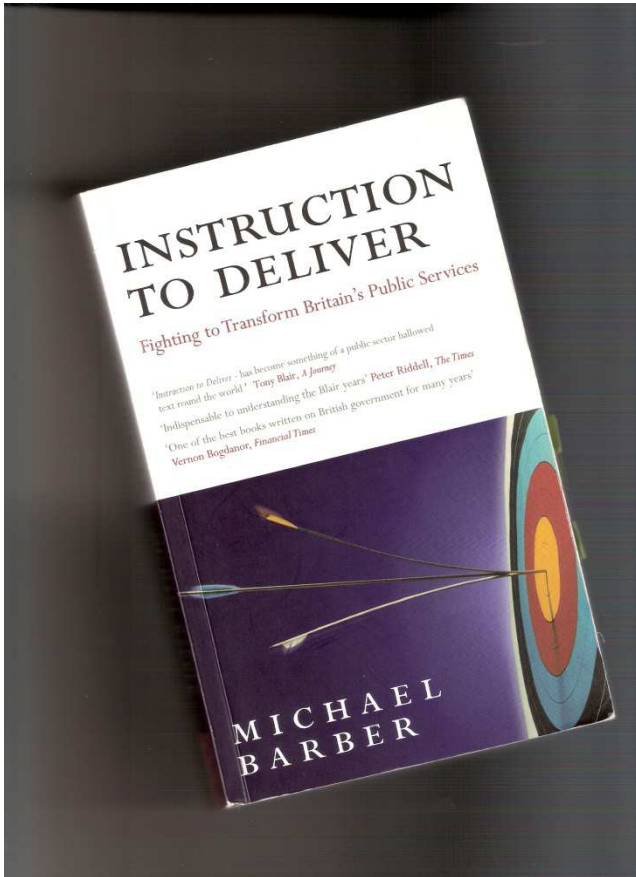
3. Third stage: 2014 – Third basic element: full integration



3. Third stage: 2014 – Third basic element: full integration



3. Third stage: 2014 – Third basic element: full integration



INSTRUCTION TO DELIVER

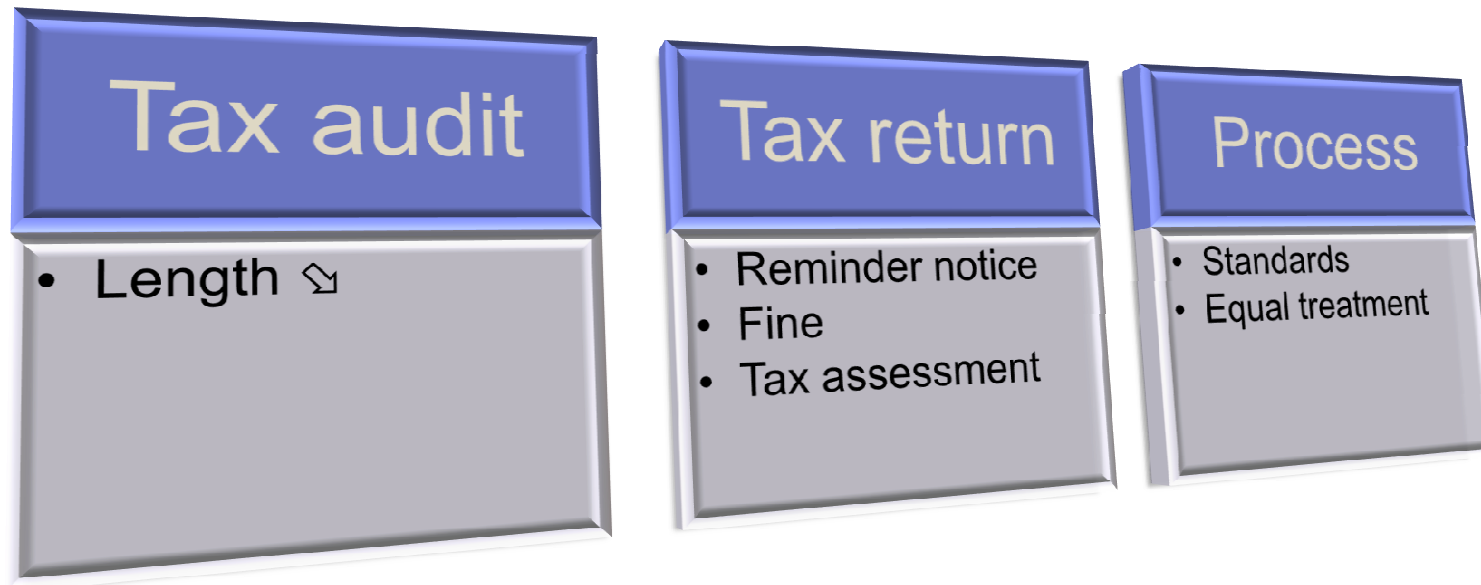
**Fighting to Transform Britain's
Public Services**

MICHAEL BARBER

**Head of the Prime Minister's Delivery Unit
2001-2005**



4. Examples



5. Conclusion

Gentle pressure, relentlessly applied.

Michael Barber - Instruction to deliver

