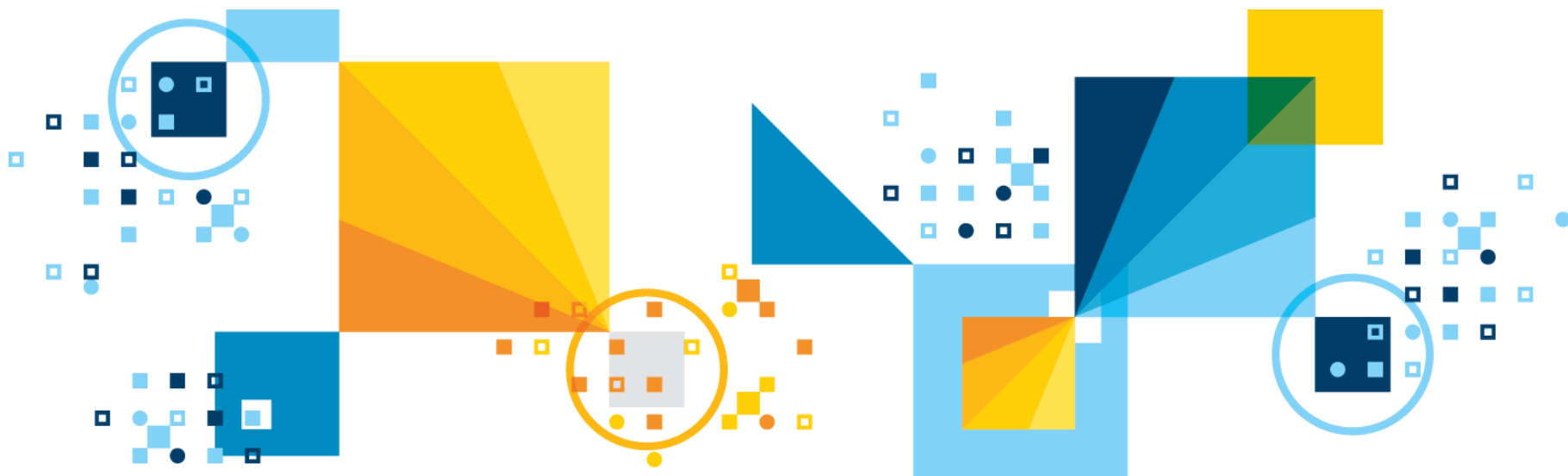
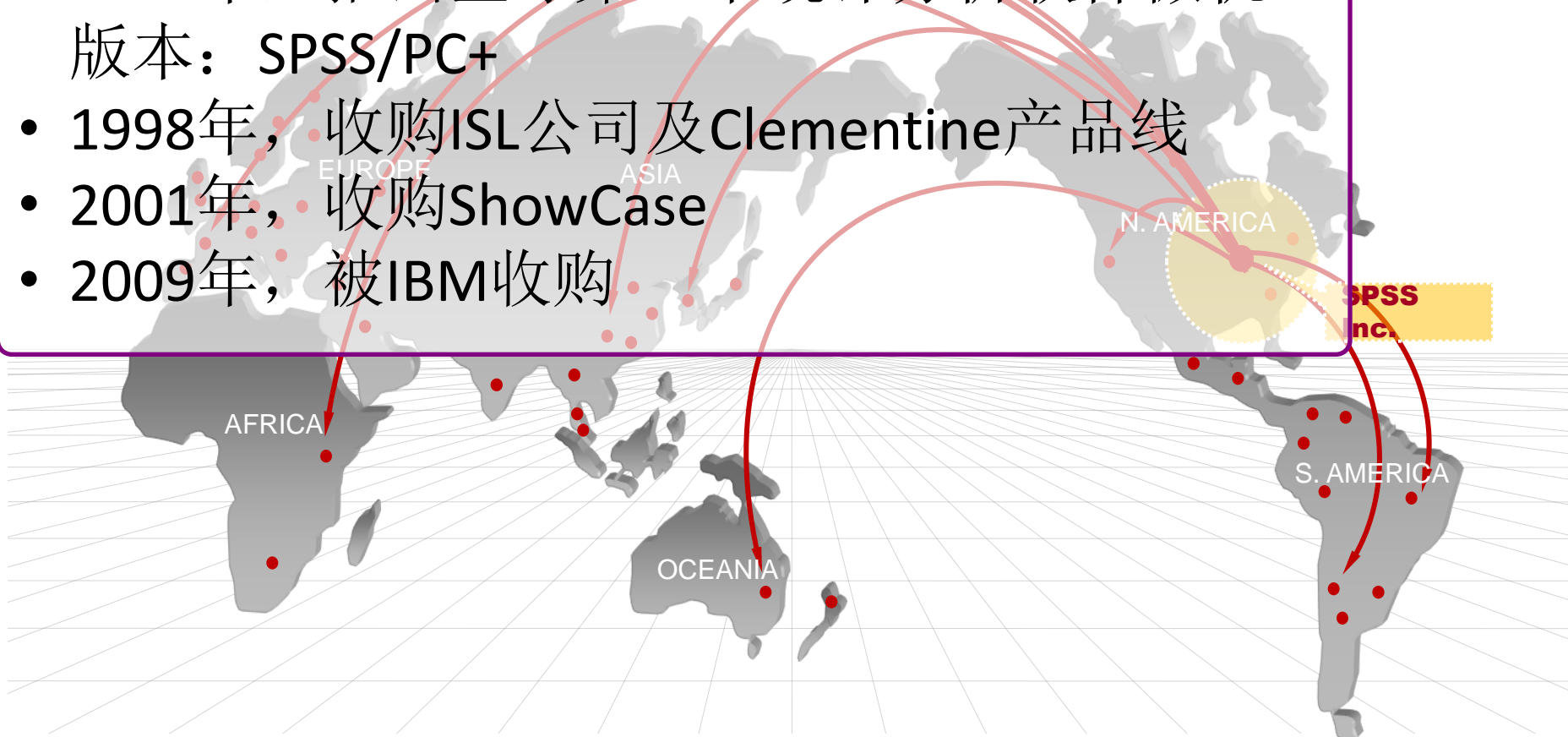


IBM 分析平台软件 之 IBM SPSS 预测分析产品介绍



> SPSS

- 1968年，斯坦福3个大学生创建了SPSS
- 1975年，在芝加哥成立SPSS总部
- 1984年，推出全球第一个统计分析软件微机版本：SPSS/PC+
- 1998年，收购ISL公司及Clementine产品线
- 2001年，收购ShowCase
- 2009年，被IBM收购



SPSS 预测分析产品 (PASW)

4种分类产品

➔ **数据收集**
 为客户的态度和观点提供准确的视图

- IBM SPSS Data Collection

➔ **统计分析**
 为分析人员提供专业的统计分析结果，提高决策可信度

- IBM SPSS Statistics

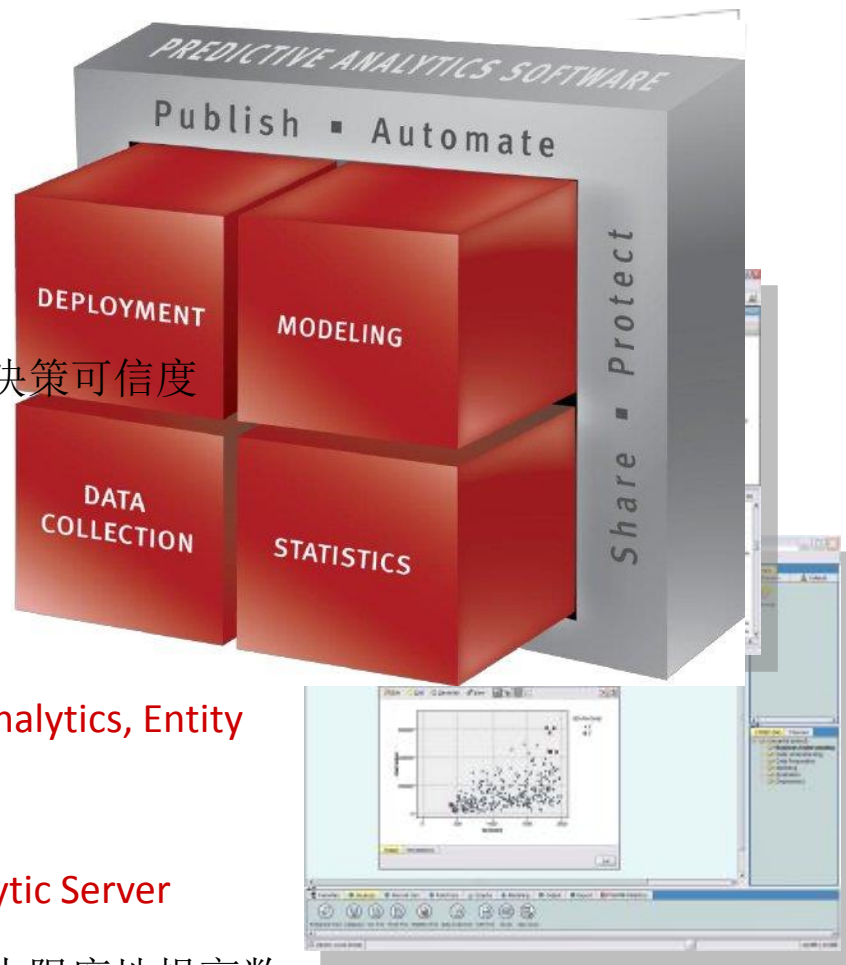
➔ **预测模型**
 建立预测模型，提供直观的辅助决策信息

- IBM SPSS Modeler
- IBM SPSS Social Network Analysis, Text Analytics, Entity Analytics

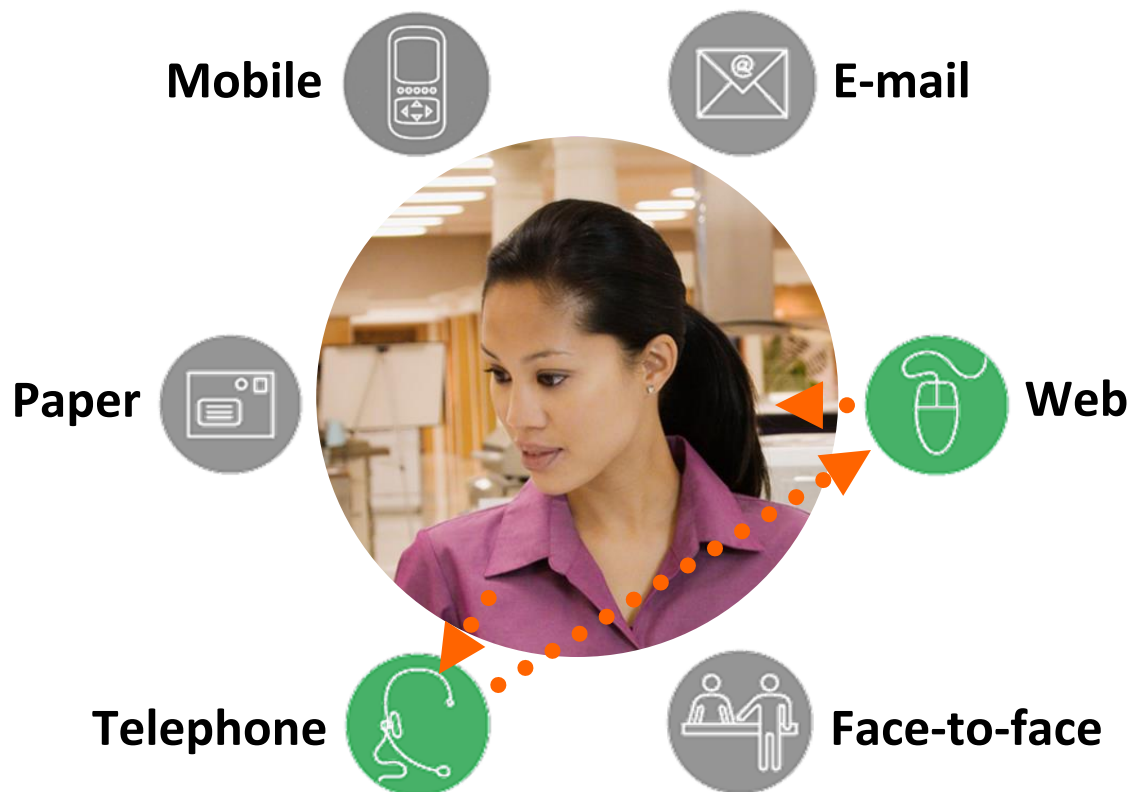
➔ **部署**
 在企业日常运营中，降低分析维护成本，最大限度地提高数据分析为企业带来的价值。

- IBM SPSS Analytic Server

- IBM SPSS Decision Management
- IBM SPSS Collaboration & Deployment Services



SPSS Data Collection能做什么？



- 集成化的问卷技术平台
- 准确了解客户的态度和意见
- 十分灵活的问卷模式 (例如, 从电话模式切换到web模式)

请您注册右侧表格阅读完整文档！谢谢！

咨询电话：8008101818 转 2385(免费)