



# IBM Tivoli Composite Application Manager for Transactions



---

## 要点

---

- 实现主动交易管理，识别瓶颈和其它潜在问题，避免影响客户满意度
- 通过缩短问题隔离时间而缩短MTTR (平均故障修复时间)
- 通过与IBM Tivoli Business Service Manager (TBSM)和IBM Tivoli Application Dependency Discovery Manager (TADDM)之间的集成提供强大的变更和配置追踪、报告与对比能力
- 在上下文关联中向SME (主题专家)提供各种信息
- 通过拓扑发现和自动确定基准而快速实现价值
- 通过动态关联实现跨域的追踪能力

交易是当今业务的核心，这意味着高可用性和快速响应时间是许多IT组织的优先考虑。随着交易量的增加和IT基础设施日益复杂，隔离性能问题来源可能是一个繁杂且需要投入大量人力的过程——需花费的时间通常远远超出原本需要的时间。

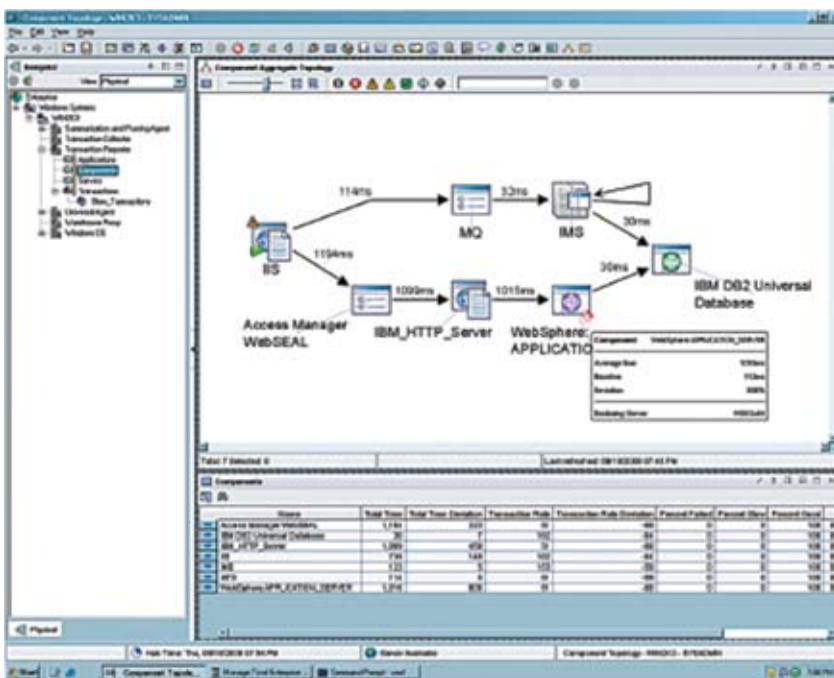
隔离交易性能问题的传统方法一般要求每个IT员工团队进行测试，检查各自的域。这些人员可以亲自或以电子方式聚集在一起，共享结果，并且尝试跨域排除

故障。尽管在这个协作过程中投入了大量时间和精力，但这并不能确保最终给出随时可用的答案。同时，宝贵的资源要花时间追踪可能不属于自己域的问题，而且企业面临着收入损失和服务能力下降的风险。

IBM Tivoli® Composite Application Manager (ITCAM) for Transactions提供了端到端交易追踪和可视化能力，允许IT团队更快、更轻松地隔离问题，并且更快地解决问题，从而为这个问题提供了更有效的解决方法。这个综合的解决方案还提供了真正的最终用户监控、机器人监控和互联网服务监控能力。

## 通过端到端交易跟踪而查看交易路径

ITCAM for Transactions的交易跟踪能力提供了多个生产系统中响应时间的真正端到端视图，有助于您更快地隔离响应时间和可用性问题的原因，并将问题提交给适当的专业人员。软件为实现真正的端到端交易跟踪提供了无与伦比的跨区域覆盖。这通过首先自动了解您的交易基础设施中的组件，之后采用基于令牌的动态关联自动生成拓扑图而实现。无论您有多少个域，这些图在每个域内建立链接，然后将各个域组合在一起。这个强大的拓扑图允许您在业务基础设施的多个域内追踪用户交易的路径，从而更轻松



ITCAM for Transactions自动生成交易基础设施的拓扑，用于实现端到端的交易追踪。

地评估交易的整体情况——这个过程对最终用户透明。

除了了解并显示基础设施拓扑外，ITCAM for Transactions还根据历史性能数据，自动为每个域建立一个基准。当超出性能阈值时，软件将依照基准比较性能，帮助确定问题的根本原因。一旦将问题追踪到特定域，有关的专业人员可以使用这个视图启动上下文中的SME专家能力，以进行深入的分析。

ITCAM追踪跨JVM的交易，并深入CICS® (客户信息控制系统)和IMS™ (信息管理

用于CICS和IMS的ITCAM数据收集器允许J2EE管理员、应用支持分析员和主题专家了解在J2EE中发起的“组合”交易，并传送给CICS或IMS。

## 实现真正的最重要响应时间监控

ITCAM for Transactions提供了一个无代理的Web响应监控组件，该组件有能力动态地切换监控等级。Web响应监控组件允许您从最终用户的角度测量交易性能。最终用户响应时间按照时间、用户ID或会话而被过滤，可细化到特定的交易。软件允许您从真正基于Web的客户交易中获取性能数据。

利用ITCAM for Transactions, 您可以测量HTTP和HTTPS请求的性能, 包括Web页面中嵌入的对象的性能信息。这些测量可包括多个维度, 如总响应时间、客户机时间、网络时间、服务器时间、加载时间和解析时间。该组件可以部署到设备模式, 帮助消除服务器的开销。

ITCAM for Transactions可利用响应时间信息帮助确定对整体业务服务的影响。此外, 它与IBM Tivoli业务服务管理器(TBSM)和IBM Tivoli应用相关性与发现管理器(TADDM)集成, 自动生成服务模式, 帮助更快实现价值。它包含在上下文中启动的能力, 可用于大量IBM Tivoli深入分析工具, 包括IBM Tivoli Composite Application Manager for Diagnostics、ITCAM for SOA和OMEGAMON® XE for Messaging。它还可与TEP集成, 以帮助通过单个用户界面管理整个企业, 从而无需学习具有不同界面的多个工具, 并且更快地实现投资回报。

ITCAM for Transactions将IBM Tivoli应用相关性与发现管理器(TADDM)与IBM Tivoli业务服务管理器(TBSM)集成。

TADDM寻找包含您的业务应用的资源, 并通过运行定期的发现流程而保持这些资源的最新信息。TBSM通过TADDM的

本地API从TADDM中导入资源和关系信息。这样将以低延时和精细的方式实现TADDM信息向TBSM的整合。

本产品以客户机层面提供了对Microsoft® Windows®应用的实时监控, 使企业能够高度准确地测量响应时间。软件监控真实的最终用户“往返”响应时间, 然后将信息拆分为有用的信息点, 以了解总体的响应时间、服务器时间和网络时间——为服务等级协议(SLA)的报告提供关键信息。它还关联网络活动与监控应用中发生的交易。ITCAM for Transactions非常适合监控瘦客户机应用, 例如IBM Lotus Notes®和Microsoft Outlook®。

当超过既定的响应时间阈值时, 软件将生成告警。这些告警可以定制, 以寻呼通知、电子邮件通知、简单网络管理协议(SNMP)俘获或事件的形式发出, 发送给IBM Tivoli Netcool®/OMNIBus或IBM Tivoli Enterprise Console®。

## 利用机器人监控技术进行影响分析

ITCAM for Transactions提供了机器人能力, 可为基于Web的应用和Microsoft Windows应用生成合成交易, 并追踪交易的响应时间, 从而确保关键业务应用的服务可用性。在机器人交易失败时, 它提供屏幕快照。通过在规定时间内生成合

成应用, 您可以更有效地识别潜在问题, 以防这些问题对生产环境中的客户和最终用户产生负面影响。持续监控模拟的交易使企业能够主动地管理其应用的可用性和性能, 识别潜在瓶颈, 避免这些潜在瓶颈影响客户满意度。机器人监控支持单一场景中多个脚本的回放, 并减少所需的配置工作量。

与其它仅能执行一种监控的机器人模拟器不同, ITCAM for Transactions是一个灵活的解决方案, 可监控大量的应用, 并充分保护您更多的现有资产。它包含IBM Rational® Robot和IBM Rational Performance Tester的功能, 可记录并回放模拟的最终用户交易, 用于更全面的分析。软件还支持LoadRunner和Robot GUI等产品, 并支持定制脚本。

## 测试影响用户体验的互联网服务

ITCAM for Transactions允许IT部门测试影响用户体验的互联网服务, 提供一套监控参数, 通过定期轮询基础设施内的特定点而测量服务可用性、性能和内容。软件可以主动地登录到Web地址, 执行FTP文件传输, 并执行查询。测试可以分组, 以帮助进行服务等级报告。灵活的报告选项可帮助IT管理员根据多个值而比较多项服务, 并可用于依照SLA对性能进行测量。

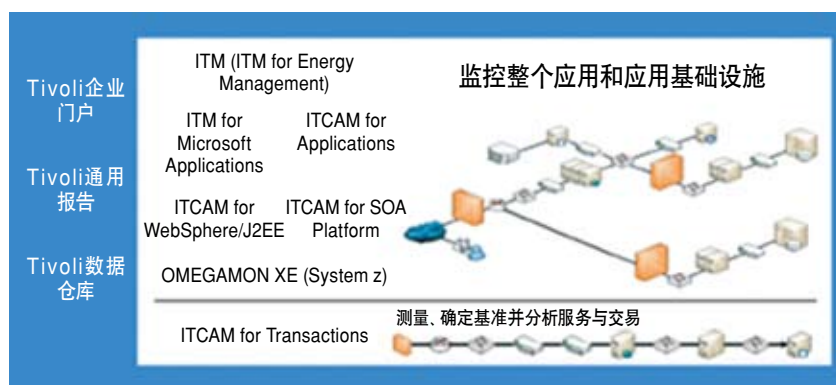
ITCAM for Transactions提供了互联网服务监控能力, 通过24种协议对可用性、性能和内容准确性进行测量。这些监控参数可用于定期轮询关键互联网服务, 例如DNS、DHCP、FTP、SMTP、POP3、IMAP4和LDAP。

## 通过IBM Tivoli企业门户增强报告能力

ITCAM for Transactions提供了一个易用的基于角色的界面, 即IBM Tivoli企业管理门户, 用于以用户友好的方式实现对响应时间视图的导航。该门户还提供了以单一登录方式访问关键业务性能参数、全面的可视化能力以及与Tivoli监控的其它系统相关联的能力。

Tivoli企业管理门户被许多Tivoli监控与管理产品使用, 包括ITCAM产品家族中的其它解决方案, 以帮助识别问题, 研究解决方案和采取修正措施。

Tivoli企业管理门户可提供基础设施内性能数据的可定制视图, 用于实现端到端的可视化能力。该门户可帮助您通过单个工具对您的环境进行管理, 从而帮您消除孤岛, 并避免部署、集成和学习多种管理工具的复杂性。通过为多个Tivoli软件产品提供单个用户界面, Tivoli企业管理门户也有助于缩短实现价值的时间, 并降低拥有成本。



## 增加您的Tivoli软件投资价值

ITCAM for Transactions可帮您增加其它Tivoli软件投资的价值。

- 响应时间和可用性信息是对IBM Tivoli服务等级顾问至关重要的信息。这些信息存储在IBM Tivoli数据仓库中, 可用于帮助验证服务等级, 并识别可能导致违反服务等级协议的趋势。
- 交易拓扑信息可传送给Tivoli业务系统管理器, 自动生成服务模式, 以显著缩短实现价值的周期
- 响应时间问题可以通过IBM Tivoli业务服务管理器在整体业务系统上下文中查看。这个应用可用于确定问题的优先级, 帮助确保最严重的问题首先得到解决。
- IBM Tivoli配置管理器可使用响应时间信息触发配置动作, 可帮助预防违反服务等级协议。例如, 如果最终用户响应时间超过被监测的阈值, Tivoli配置管理器可请求另一个应用服务器帮助处理这一负荷。

## ITCAM家族的成员

ITCAM for Transactions是IBM Tivoli软件中一系列集成性能管理解决方案的一员。其它ITCAM解决方案为您的IT基础设施的各个方面提供了丰富的监控和管理能力, 包括端到端服务器管理、强大的应用管理和面向服务的架构(SOA)平台管理。

## ITM——ITCAM家族

ITM——ITCAM解决方案家族轻松扩展了ITCAM for Application Diagnostics, 以使用单个数据仓库, 并用单个通用的报告能力实现可视化, 从而通过单个企业管理门户监控和管理全面的端到端应用和应用基础设施环境。

- ITM——对物理和虚拟操作系统环境进行资源管理, 并对自有的应用进行定制监控。
- ITM for Microsoft Applications——Microsoft应用和应用基础设施资源监

控(包括VMware和Citrix)

- ITCAM for Applications——异构应用和应用基础设施资源监控
- 针对虚拟服务器的ITM——优化您的虚拟化环境的利用率,并确保高可用性
- ITM for Virtual Servers——通过针对WebSphere和其它J2EE应用服务器的内存趋势绘图、参数比较、堆分析和交易追踪而为复杂的Web应用提供诊断能力
- ITCAM SOA平台——针对面向服务架构的领先监控
- OMEGAMON®XE on System z®——将分布式监控与System z操作系统和应用基础设施密切集成,提供真正的完整管理环境

## 更多信息

欲了解关于IBM Tivoli Composite Application Manager for Transactions的更多信息,请联系您的IBM代表或IBM业务伙伴,或访问: [ibm.com/tivoli/solutions/application-management](http://ibm.com/tivoli/solutions/application-management)

## 关于IBM Tivoli软件

Tivoli软件为企业提供了一个服务管理平台,用于通过实现洞察力、控制力和自动化而提供卓越的服务——洞察力是指查看并了解业务活动;控制力是指有效地管理业务,帮助最大限度降低风险,并保护品牌;而自动化是指帮助优化业务,降低运营成本,并更快地推出新服务。

与以IT为中心的服务管理不同,Tivoli软件为管理、集成和协调业务与技术要求提供了一个通用的基础。Tivoli软件的设计旨在快速满足企业最急迫的服务管理需求,帮助主动应对不断变化的业务需求。Tivoli软件系列以世界一流的IBM服务、IBM支持和积极的IBM业务伙伴网络为依托。Tivoli客户和业务伙伴也可以通过参与独立运作的全球IBM Tivoli用户组而互相共享最佳实践——请访问: [www.tivoli-ug.org](http://www.tivoli-ug.org)



© 版权所有 IBM Corporation 2010

印制于中国  
2010年7月  
保留所有权利

IBM、IBM徽标、ibm.com和Tivoli是国际商业机器公司在美国和/或其它国家的商标或注册商标。如果此类商标和其他IBM商标在本文档中初次出现时带有商标符号(®或™), 则此类符号表示在此信息发布时, 这些商标是IBM拥有的、在美国注册的商标或普通法规定的商标。此类商标在其他国家也可能是注册商标或普通法律规定的商标。关于IBM商标的最新列表, 请在以下地址的“版权与商标信息”部分查看: [ibm.com/legal/copytrade.shtml](http://ibm.com/legal/copytrade.shtml)

Java和所有基于Java的商标是Sun公司在美国和/或其他国家地区的商标。

Linux是Linus Torvalds在美国和/或其他国家的注册商标。

Microsoft、Windows和Outlook是Microsoft公司在美国和/或其他国家的商标。

其他产品、公司或服务名称可能是各自所有者的商标或服务标志。

本文档中所提到的IBM产品和服务并不暗示IBM将在所有开展业务的国家或地区提供此类产品和服务。

产品数据经过审查, 以保证在最初发布时的准确性。产品数据以变更为准, 恕不另行通知。任何关于IBM未来方向和意图的声明可能会变更或撤销, 恕不另行通知, 并且仅表示目的和目标。

本文中的信息按原样提供。IBM不做任何明示或暗示的保证或担保。对适销性、特定目的的适用性或者非侵权性, IBM不做任何保证。IBM产品的担保仅限于协议规定的条件和条款(例如IBM客户协议、有限责任声明、国际程序许可协议等)。

免责声明: 由客户负责确保符合法律要求。客户自己负责请有能力的法律顾问提供有关可能影响客户业务的任何相关法律和法规要求以及客户为遵守这些法律可能不得不采取的某些行动的鉴定和解释的建议。IBM不提供法律建议, 也不表述或保证其服务或产品能保证客户遵守任何法律或法规。



可回收, 请回收再利用

TID14027-USEN-01