

WebSphere® software

IBM WebSphere ILOG Rules for COBOL

COBOL系统业务规则管理



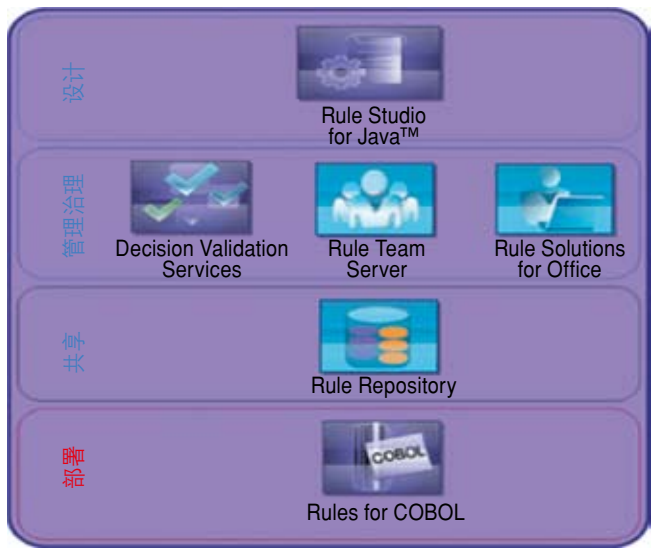
要点

- 针对COBOL系统的BRMS功能
- 领先的业务规则技术
- 呈现并管理来自COBOL程序的规则
- 随着您的业务变化而更改
- 对业务规则提供完整的生命周期管理

开发人员

业务分析师与专家

IT运作



Rules for COBOL提高了定义、维护和治理基于COBOL的应用中使用的决策逻辑的能力。

业务仍然依赖COBOL

大多数财富500强企业利用大型机运行其关键任务应用,而且大量的这些应用都在COBOL中运行。事实上,全球多达80%的业务利用COBOL完成。几乎任何行业中的企业——从银行和金融到运输和制造——仍然依靠基于COBOL的应用,这些企业的1800亿行代码包含“隐含”的业务规则。

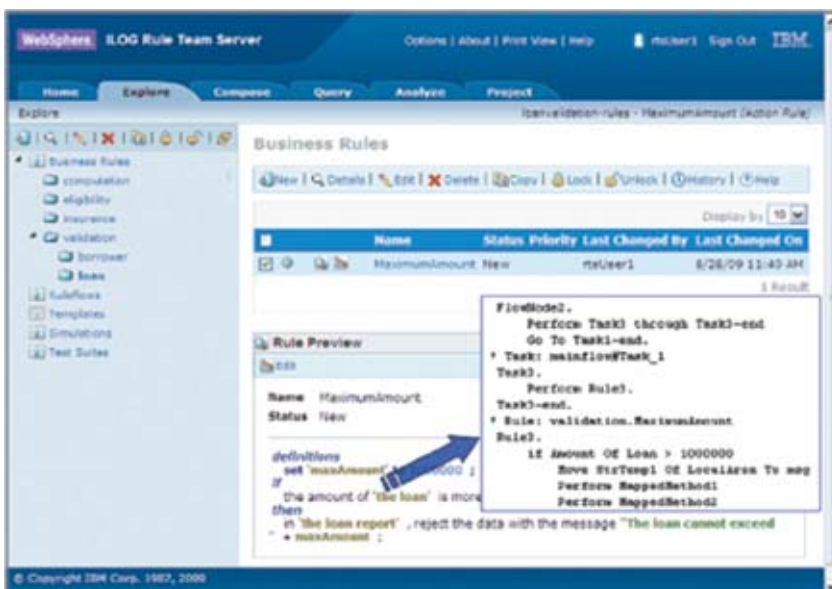
COBOL应用的新诀窍

IBM® WebSphere® ILOG Rules for COBOL为向现有基于COBOL的系统增加强大的业务规则管理系统 (BRMS) 功能提供了高性价比的方式,以实施或者显著改进政策变化管理和自动化决策能力。

它通过允许大型机COBOL程序访问市场领先的BRMS产品——IBM WebSphere ILOG JRules中的核心特性而实现这一点。

针对COBOL系统的BRMS解决方案

对于在COBOL中部署业务规则,但希望利用最新BRMS技术的企业来讲, Rules for COBOL是一个理想的解决方案。COBOL应用中的规则可以逐渐迁移到中央业务规则库,以用于实现外部管理——甚至由业务用户直接进行——并且仍然在COBOL代码中执行。Rules for COBOL为业务依赖的系统赋予了新的生机。



利用 Rules for COBOL, 业务规则可以在外部管理,并轻松编辑到可直接在COBOL应用中运行的代码中。

保持竞争力

为了开展竞争,企业必须快速而准确地提供服务,而WebSphere ILOG JRules BRMS可帮助企业成功。

JRules BRMS在几乎任何主要行业的关键任务企业系统中使用,可帮助企业在尽可能最短的时间内实施新政策和程序。它提高了生产力,并且为大型机业务应用提供了无与伦比的适用性和先进性。

Rules for COBOL使得JRules可用于COBOL应用中。它还将为规则从COBOL应用中隔离出来并开发到面向服务的架构 (SOA) 实施组件中提供了一个跳板。

如何运行

Rules for COBOL作为JRules和COBOL系统间的桥梁:

- 通过将COBOL数据结构导入JRules Rule Studio中而创建一个业务对象模型 (BOM), 定义生成的代码的输入和输出
- 为BOM制订一个业务术语表并且利用动作短语扩展导入的以数据为中心的BOM
- 使用标准JRules特性创建规则流、业务动作语言 (BAL) 规则、决策表和决策树
- 从定义且发布的规则集中生成COBOL源代码,用于编译成可执行格式

可用于COBOL的高级BRMS

Rules for COBOL使COBOL环境中的开发人员能够利用JRules的核心BRMS功能:

- **业务规则库:** 这个中央存储区域有助于和应用管理并共享规则, 并且融合一个完整的、集成的历史和版本管理机制。
- **业务规则编辑环境:** JRules Rule Studio和Rule Team Server提供了编辑业务规则并生成COBOL源代码的功能。Rule Team Server是一个基于Web的协同环境, 用于编辑、管理、验证和部署业务规则。它提供了对规则的企业级内容管理。
- **查询与报告:** 基于查询的报告有助于在规则集、规则项目和存储库级别生成定制报告。
- **规则模板:** 用户可以通过修改预定义的规则模板而为所有应用统一地定义规则。

业务规则生命周期管理

WebSphere ILOG JRules BRMS高效地提供了业务规则的完整生命周期管理。在业务规则生命周期内管理业务规则不仅仅需要为特定业务领域编辑、测试和部署规则。在部署之后对规则的变化进行有效的管理同样重要, 这有助于节省时间和成本。JRules BRMS为开发和管理业务规则提供了关键的功能,

而且Rules for COBOL使规则能够在COBOL本地运行。

更多信息

欲了解关于IBM WebSphere ILOG Rules for COBOL的更多信息, 请联系您的IBM营销代表或IBM业务伙伴, 或访问:
<http://rulesforcobol.ilog.com>。



© 版权所有 IBM Corporation 2010

印制于中国

2010年7月

保留所有权利

IBM、IBM徽标、ibm.com和WebSphere是国际商业机器公司在美国和/或其它国家的商标或注册商标。如果此类商标和其他IBM商标在本文档中初次出现时带有商标符号(®或™), 则此类符号表示在此信息发布时, 这些商标是IBM拥有的、在美国注册的商标或普通法规定的商标。此类商标在其他国家也可能是注册商标或普通法律规定的商标。关于IBM商标的最新列表, 请在以下地址的“版权与商标信息”部分查看: ibm.com/legal/copytrade.shtml

其它产品、公司或服务名称可能是各自所有者的商标或服务标志。



可回收, 请回收再利用

WSD14051-USEN-00