



# Innovate2011

IBM Rational 软件创新论坛

 Software. Everywhere.

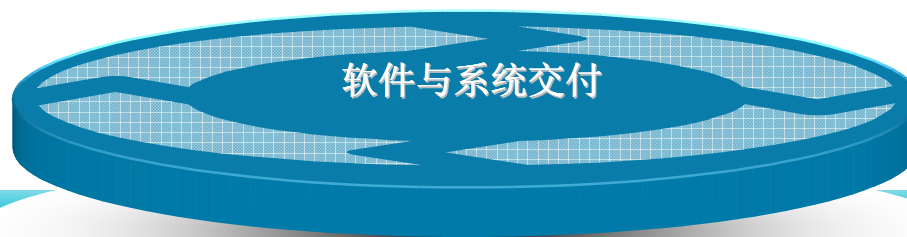


# 整合为要

Harish Grama, 副总裁  
Rational 开发、交付与客户支持



# 改善软件驱动的创新



软件与系统交付

**整合**

*连接流程  
与信息*  
软件、数据和工具

**协作**

*统一团队*  
项目和组织文化

**优化**

*简化治理*  
计划、范围  
与度量

Innovate2011

 Software. Everywhere.

# 软件驱动创新常见的现实障碍



成本



复杂性



地域



孤岛



变更

客户  
摩托车车手



## 谁参与了这一过程？

1. 事故索赔被提交给保险代理



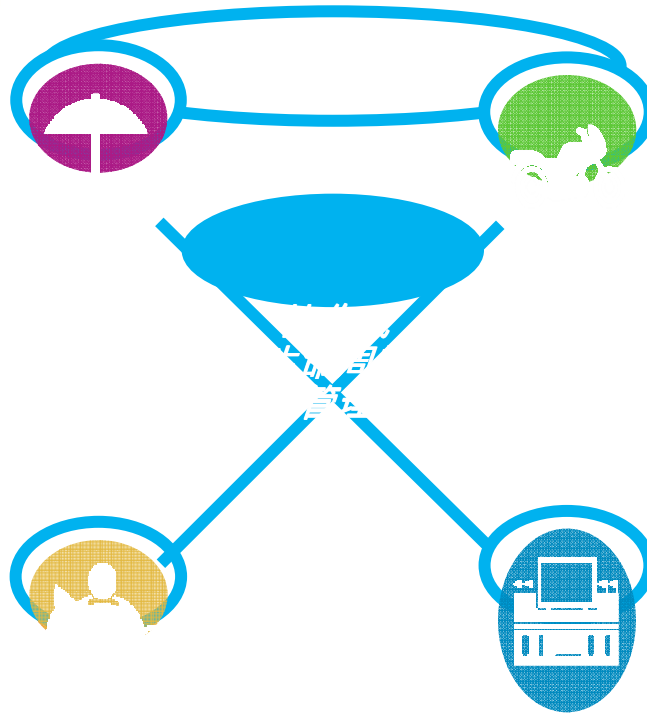
保险公司  
保险代理

2. 保险公司的大型机应用运行“制造和型号”分析



银行  
自动存款  
协调员

3. 保险公司把赔偿提交到我的银行账户



制造商  
系统工程师  
产品经理



4. 经销商的服务中心把传感器变更请求提交给制造商

5. 制造商确定有缺陷的传感器，并通知经销商需要一次强制性召回

经销商  
服务经理  
技师



6. 经销发起召回，并且服务中心开始更换流程



# Rational 工具如何实现整合、 协作与优化

Harish Grama

张连平 饰  
李东兵 饰  
何帆 饰  
刘丹 饰

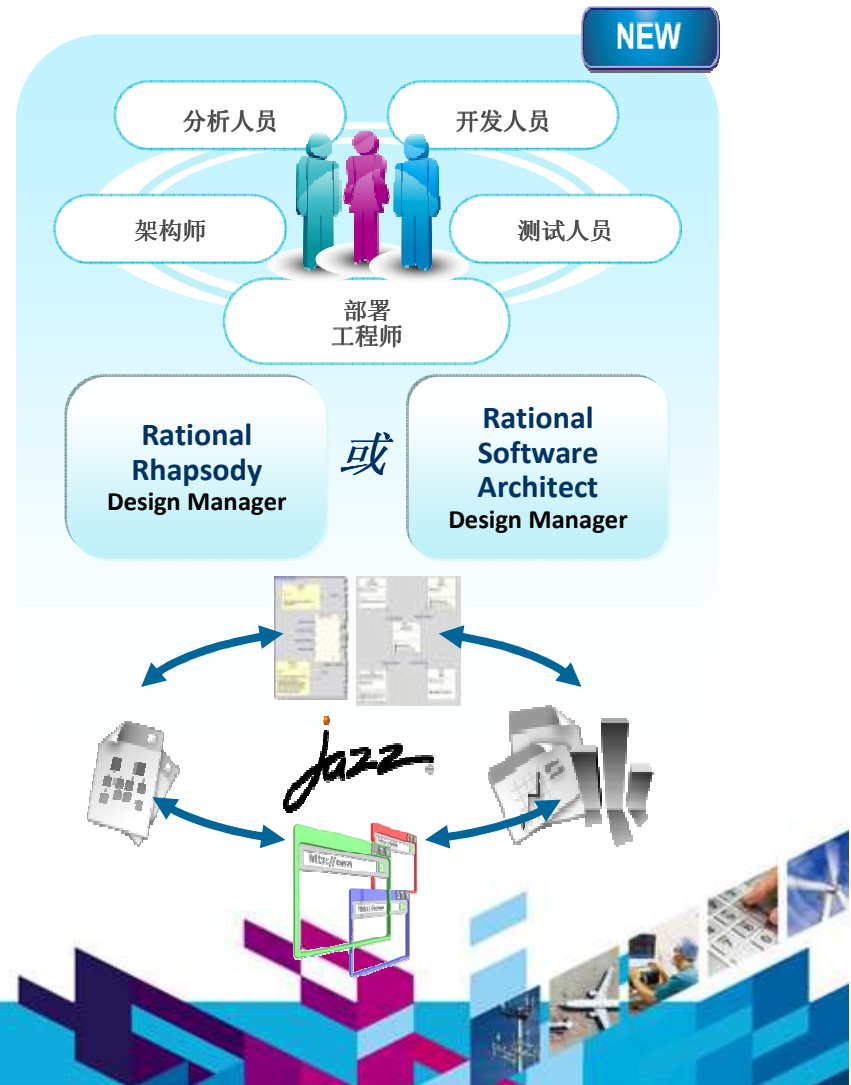
项目经理老鲍  
系统架构师艾莉  
IT开发工程师马可  
测试工程师小贝



# Rational Collaborative Design Management

加强软件与系统设计上的跨团队协作

- 通过邀请所有利益相关人参与并加速设计审核流程缩短周期
- 利用影响分析和自动报告降低复杂性并增加灵活性





## Rational 协作生命周期管理

跨组织、语言和平台提高生产力

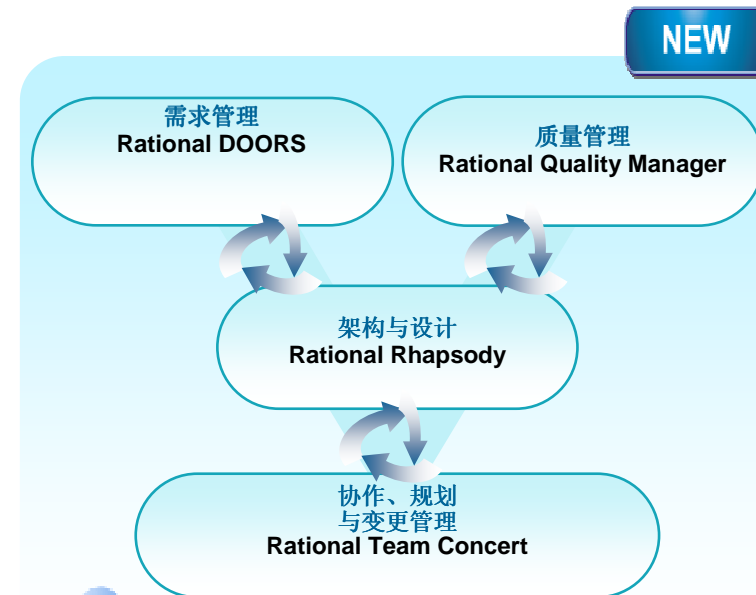
- 实时规划
- 生命周期可追踪性
- 上下文内协作
- 开发情报
- 持续改进
- 单一安装
- 强大的培训内容
- 最佳实践模板



# Rational 系统与软件工程

使用端到端的方法构建和验证复杂的产品、系统和驱动它们的软件

- 按需应变的实践库
- 工具指导
- 流程执行模板
- 解决方案的支持，  
以满足特定行业标准



面向生命周期协作的开放服务

- ✓ 集成的工具
- ✓ 自动 workflow

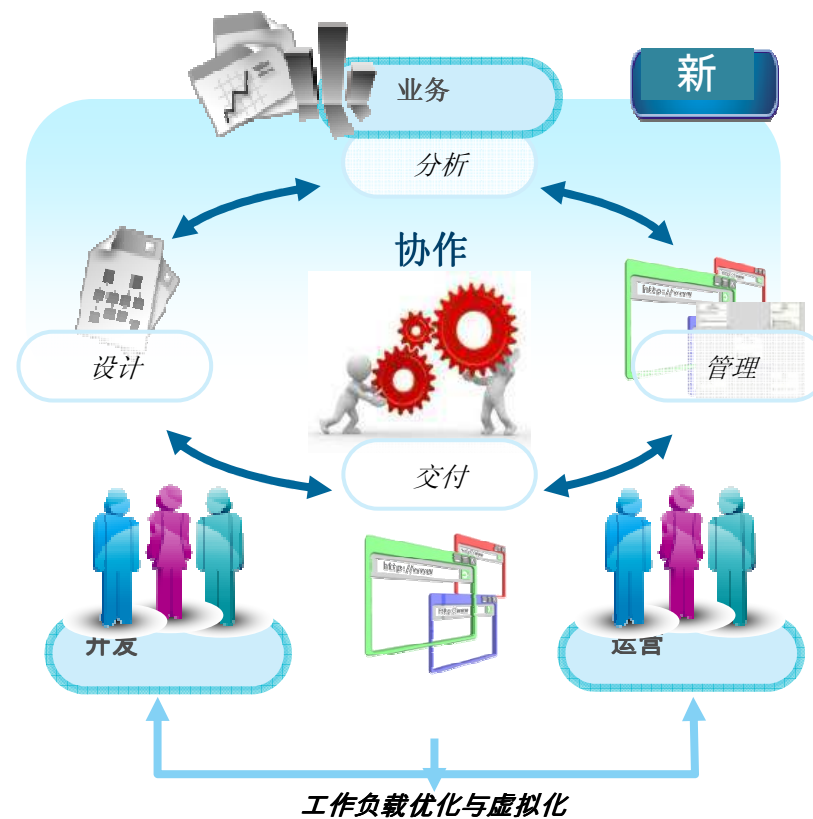
- ✓ 成熟的实践
- ✓ 专家的帮助



# IBM 协作开发与运营

改造您的开发运营流程

- 映像管理
- 工作负载优化
- 端到端生命周期自动化
- 联合资产信息库
- 部署规划与自动化
- 协作事件管理



# 整合的支撑技术

## 面向生命周期协作的开放服务 (OSLC)

- 受互联网原理和技术的启发而实施
- 松散耦合：利用 URL 将资源链接在一起
- 技术中立
- 简约，只针对资源交换进行必要的定义
- 公开发布的规范
- 新的 OSLC SDK 实现 OSLC 的采用

如果整个互联网都可以这样连接，  
那么 ALM 为什么不可以这样连接呢？





## Open Services for Lifecycle Collaboration

Lifecycle tool integration inspired by the web

Home Learn Adopt Participate



### Learn

Open Services for Lifecycle Collaboration (also known as OSLC or Open Services) is an open community dedicated to breaking down the barriers between the tools in the product and application lifecycle by making it easier to use lifecycle tools in combination.

Keep in touch!



### Adopt

Follow @oslcnews - 132 followers

Like 15 likes. Sign Up to see what your friends like.



### Participate



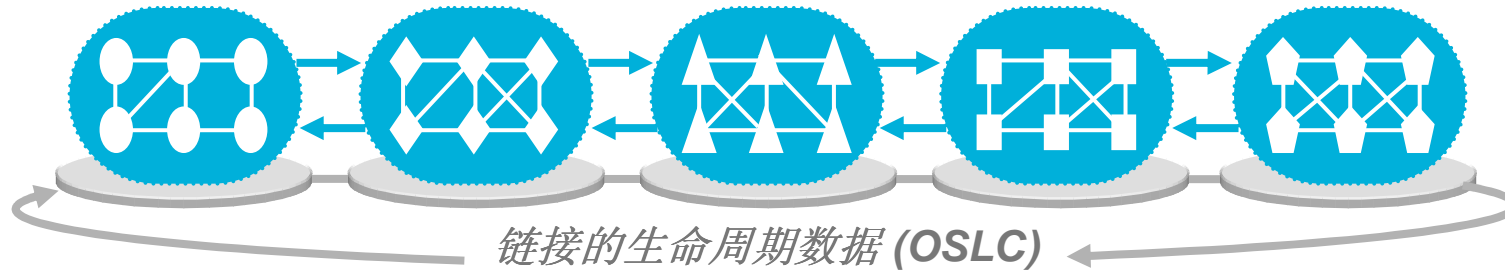
### What's new?

**June 02, 2011:** OSLC SDK project proposal made at Eclipse! See the Eclipse Lyo proposal [www.eclipse.org](http://www.eclipse.org).

**June 02, 2011:** Check out OSLC at [Innovate 2011](#).



## 感谢面向生命周期协作的开放服务 的主要贡献者!!!



	<ul style="list-style-type: none"><li>• Mik Kersten</li><li>• Robert Elves</li></ul>		<ul style="list-style-type: none"><li>• Olivier Berger</li></ul>
	<ul style="list-style-type: none"><li>• Mike Loeffler</li></ul>		<ul style="list-style-type: none"><li>• Ingrid Jorgensen</li></ul>
	<ul style="list-style-type: none"><li>• Rainer Ersch</li></ul>		<ul style="list-style-type: none"><li>• David Johnson</li><li>• Steve Speicher</li><li>• John Arwe</li></ul>
	<ul style="list-style-type: none"><li>• Denis Tyrell</li></ul>		



# IBM 的 Jazz 平台利用了 OSLC 提供跨软件与系统生命周期的开放式协作



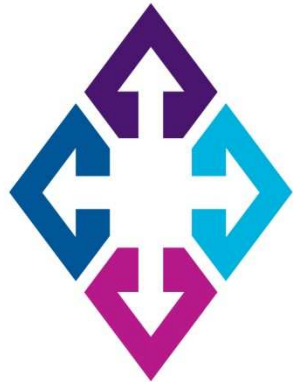
# JazzHub

**BETA****Jazz.net**

- 在云中的 Rational Team Concert
- 使学术社区可以直接在 Jazz.net 上进行开发







# 软件 无处不在





[www.ibm/software/rational](http://www.ibm/software/rational)

©版权所有 IBM Corporation 2011。保留所有权利。本文档中包含的信息仅供参考，均按“原样”提供，不进行任何明示或暗示的保证。IBM 不承担因为使用此本文内容和其他相关内容而造成损害的责任。本文中不包含的内容不打算、也不应该作为 IBM 或其供应商或其许可证销售商的担保或表示，或者修改适用于 IBM 软件的许可证协议的条款和条件。本文中对 IBM 产品、计划和服务的引用不代表它们可用于所有 IBM 运营的国家。本文中引用的所有产品发布日期和/或功能可能在任何时候变更，这根据 IBM 对市场机遇或其他因素判断决定，不代表 IBM 对未来产品或功能可用性的承诺。IBM、IBM 徽标、Rational、Rational 徽标、Telelogic、Telelogic 徽标及其他 IBM 产品和服务是国际商业机器公司在美国和/或其他国家或地区的商标。其他公司、产品或服务名称可能是其他公司的商标或服务标志。

