



# 慧聚典范力量 引领城市锋尚

IBM智慧园区解决方案





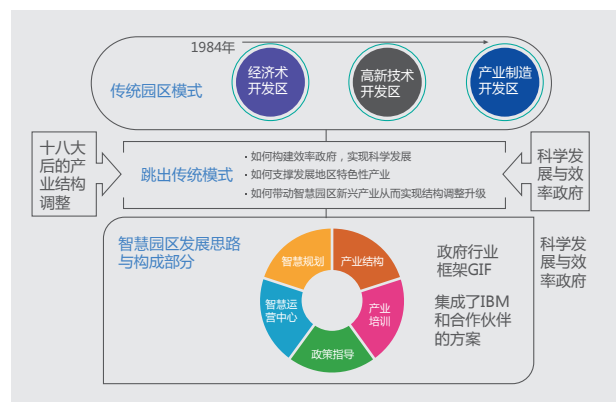
## 中国产业园区经营现状

开发区—在中国经济发展腾飞的过程中承担了极其重要的角色，从1981年国务院批准在沿海开放城市建立经济技术开发区，1984年第一批15个经济技术开发区创建以来，到后来蓬勃发展的高新技术开发区、特色产业园区，在改革开放后中国经济大发展的浪潮中开发区成为一个不可或缺的载体和驱动力。然而，随着城市化进程的加速，传统的开发区发展模式已经不能适应当前经济与城市化进程的发展。18大后，党和政府高瞻远瞩，在深化改革的框架下，如何真正实现科学化发展，如何成为效率政府，如何进行产业结构调整成为各地省市领导人着重思考的问题。

跳出传统模式，打破思维壁垒，以科学创新的思维构建园区的发展模式，应该成为这个时代的主乐章。在传统的经济技术开发区、高新开发区、行业产业园区的模式内，如何构建一个智慧高效的园区从而实现效率政府，如何通过智慧园区撬动整个产业结构调整的大局，如何用智慧的方法管理地方特色性产业……伴随着30年多改革开放的中国经济发展大潮，IBM也参与各地城市产业发展的过程中也吸取总结了一些园区发展模式：

- 智慧规划：在园区规划时，如何创建、交流和增强描述智慧城市未来规划的关键原则和模型，并促使这些原则和模型的演进；

- 构建智慧运营中心：如何构建一个智慧园区运营中心，利用信息预测问题协调资源从而构建一个智慧的园区，为其发展保驾护航；
- 关注产业结构调整：产业单一化不利于园区发展，可以根据地方特色神深化产业结构，例如利用智慧城市的契机发展相关产业；
- 培育产业环境：产业培育离不开软环境，例如在智慧城市产业中如何构建企业公共平台，提高企业核心竞争力；
- 科学的政策指导：政策指导是必不可缺的，同时政策指导应该切合产业发展，参考当前科学技术的发展模式。





## IBM智慧园区方案

### IBM智慧园区设计思路如下

- 发挥地区现有产业优势,构建智慧园区运营中心,占领未来发展的制高点;
- 引入先进的园区规划设计理念和规划平台,构建智慧园区规划库,为园区长远发展建立基础;
- 建立智慧园区保障系统,让智慧园区实施落地保质保量;
- 构建智慧城市产业发展平台,筑台引凤,深化产业结构,同时在智慧城市全国产业布局中占据重要的位置。

IBM智慧园区方案组成部分如下所示,包括两大部分:  
IBM智慧园区运营中心平台,IBM智慧城市产业培育与保障平台



### IBM智慧园区运营中心平台

智慧园区运营中心平台是从全球2000多个智慧城市项目实践中总结出的一套智慧园区设计、建制和运营管理模式的解决方案,他既是园区运营的大脑,也是领导者的驾驶舱,可以帮助园区的有机整体,帮助领导者从容应对面临的挑战。这与我们提出的智慧地球更透彻的感应和度量、更全面的互联互通、更深入的智能洞察主题相协调。

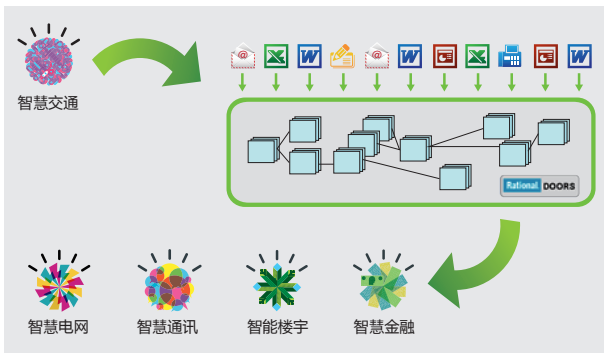
IBM及其业务合作伙伴拥有全世界一流的技术和解决方案,通过物联化、互联化以及智能化等技术手段,借鉴全球智慧城市建设的最佳实践,结合国内实际情况,来帮助中国政府改善城市环境,并使园区变得更加智慧且在经济上更加发达,成为全国智慧园区的典范。方案核心要点如下:

- 利用来自多个部门、多个单位的各类信息,进行最佳决策;
- 通过预测问题让问题消弭于无形之中,使事件影响降至最小;
- 通过协调资源快速有效地对问题进行响应,增进运营效率,通过业务工作流程模式进行领域管理。

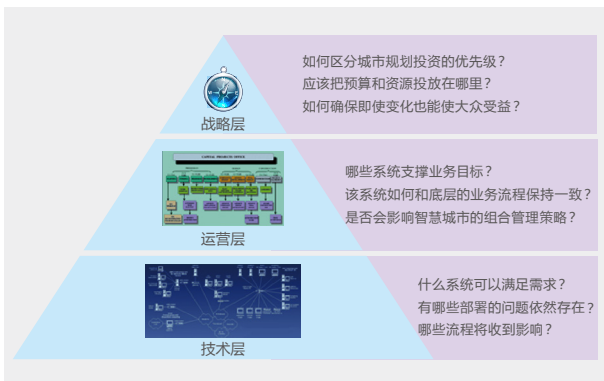
## IBM智慧城市产业培育与保障平台

首先IBM智慧城市产业培育与保障平台是智慧园区项目落地的坚实保障,也构建了将来智慧园区所需的各个行业智慧管理项目的保障体系。在构建智慧园区的项目过程中,IBM保障平台是全球最为成熟和先进的平台,包括:

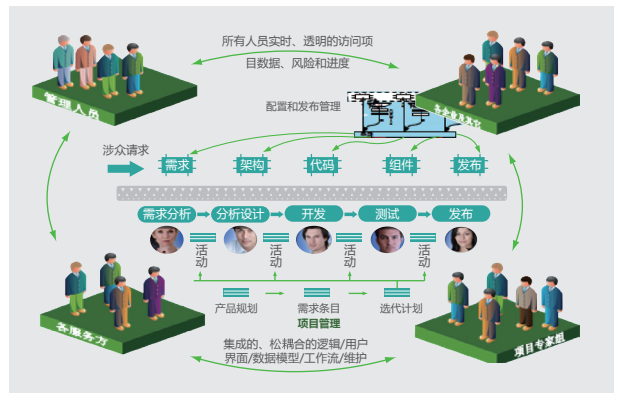
- 智慧园区运营中心的需求管理之源;
- 建立一套先进适用于智慧园区建设的需求管理方法和智慧的需求工程管理平台,保障智慧园区项目成功,并形成智慧园区关键业务库,为园区可持续发展构建基础;



- 智慧城市的规划设计利器;
- 建立智慧园区总体架构和规划平台,包括战略、智慧业务架构、信息/数据架构、技术架构、和应用架构,让智慧园区的业务更好地为园区发展服务;



- 智慧城市的项目保障机制;
- 建立一套先进智慧城市项目实施的保障体系和平台。实时监控管理开发过程,将智慧城市项目实施中涉及所有资产完整的纳入到平台中,并可以实现智慧城市项目资产的全生命周期追踪,极大地提高了系统的质量。



在保障智慧项目成功的基础上,IBM又为园区构建了一个智慧城市的产业培育平台,帮助企业进入智慧城市业务领域,协助园区产业结构化调整,改善产业环境:

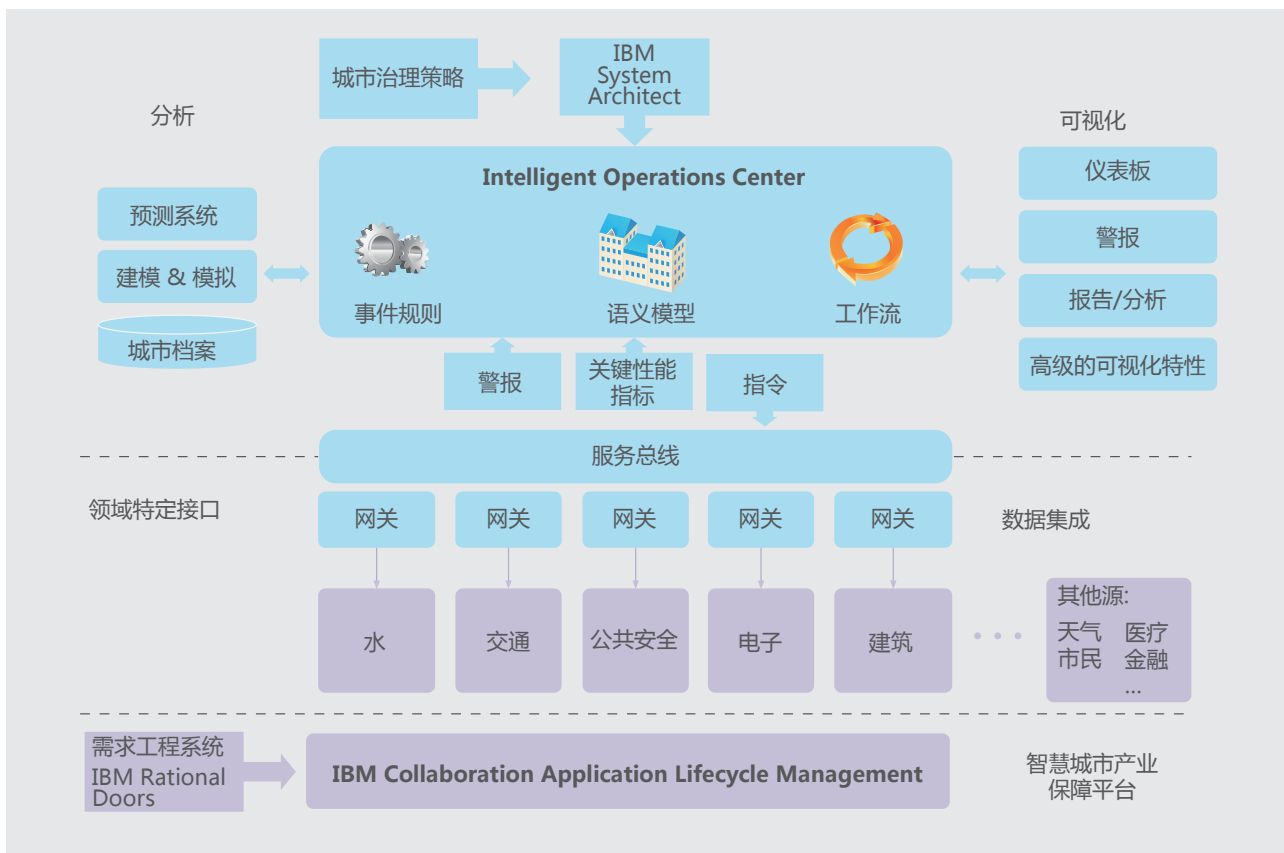
- 智慧城市将引领一个新兴的行业,为中国的城市化进程和建设服务。如何培育行业,改善产业环境,提高企业竞争力则是园区的发展方向;
- 保障平台构建智慧城市产业的基础技术平台,提高产业中企业的核心竞争力,培养高端人才;
- 与之配合的智慧城市实训平台将构筑高端人才培养机制;
- 政府通过平台引导企业转型与发展,通过政策性配合更加保障企业的发展环境。



## IBM智慧园区技术架构与优势

作为业界的引领者,IBM智慧园区有着业界最先进的架构和独一无二的技术特点。IBM智慧园区解决方案整合了IBM软件的多个最佳实践,提供整合的数据虚拟化、实时的协作和深入的分析,帮助园区解决潜在问题做好准备,协调和管理危机响应及处理工作,并持续提高园区的运营效率。同时,培育与保障平台更帮助园区构建了一个以

智慧城市产业为核心的产业平台,在保障智慧园区落地的同时,培育了整个产业软环境,吸引更多的企业走向智慧城市新兴产业,实现了产业结构多样化调整的目标,更为园区日后的发展打下的坚实的基础,在全国智慧城市产业发展的大局中占据了有力的位置。



© 版权所有IBM Corporation 2013  
IBM Corporation Software Group Route 100  
Somers, NY 10589  
U.S.A.

在中国印制  
2013年2月

IBM、IBM徽标和ibm.com是国际商业机器公司在美国和/或其他国家的商标。如果这些商标和其他IBM商标术语在本文中首次出现时标有商标符号(®或™),即表示它们在本文发布时属于IBM拥有的美国注册商标或普通法商标。此类商标也可能是在其他国家的注册商标或普通法商标。其他产品、公司或服务名称可能是其他方的商标或服务商标。IBM当前商标列表可从以下网址的版权和商标信息部分获得: [www.ibm.com/legal/copytrade.shtml](http://www.ibm.com/legal/copytrade.shtml)

本文档的内容(包括货币或不适用税的定价参考)在初始发布日期是最新的,但IBM可能会随时予以更改。并不是所有产品都会在IBM开展业务的某些国家/地区销售。本文讨论的性能数据是在特定运行条件下得出的。实际结果可能有所不同。本文档中的信息是“按原样”提供的,不提供任何明示或暗示的担保,包括任何适销性、适合特定用途或者未侵权状况的担保。IBM产品的担保取决于IBM提供它们时所依据的协议的条款和条件。

地理空间数据可视化需要使用第三方应用程序,它们受单独许可条款的约束。

