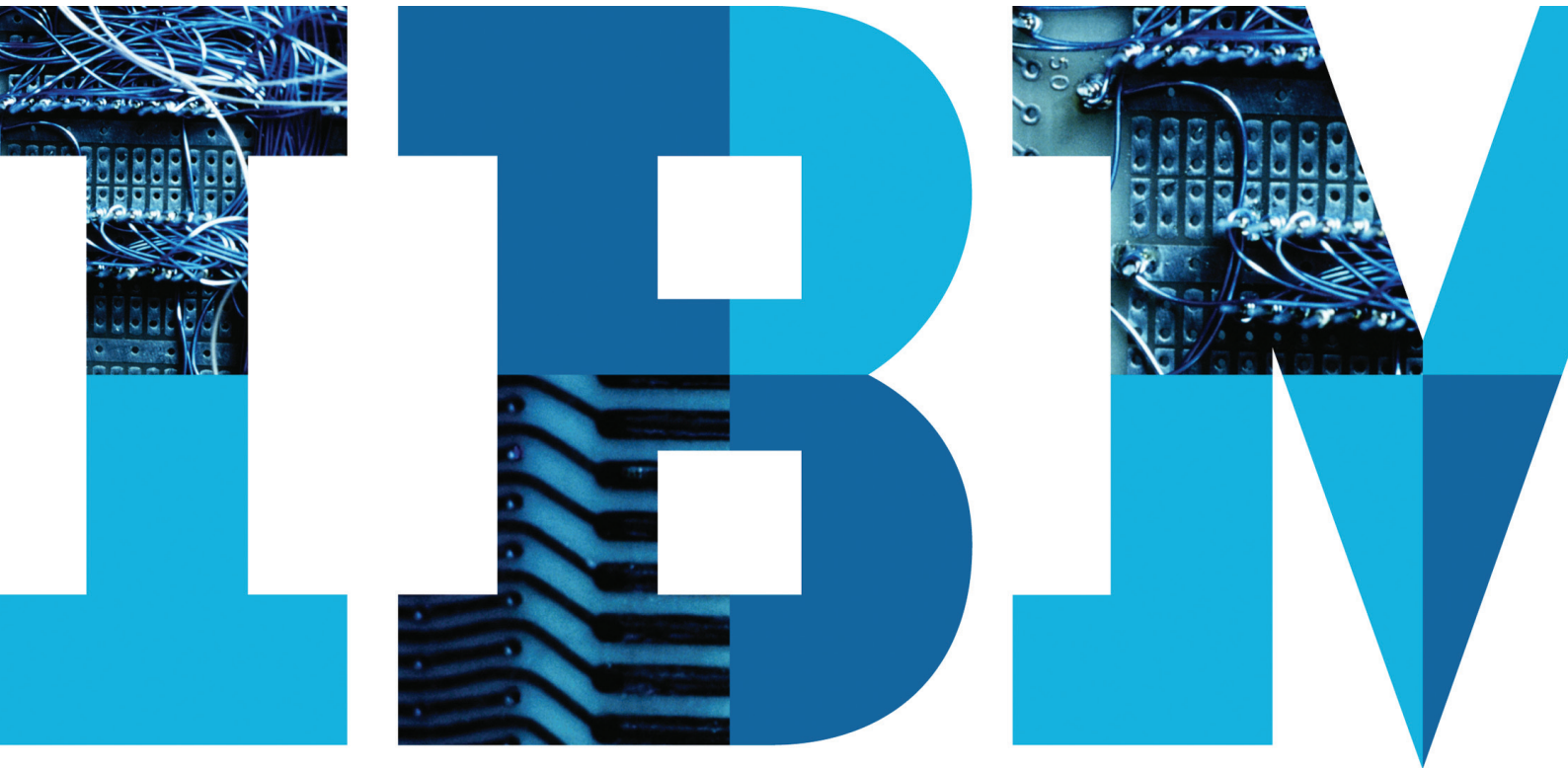


IBM Business Process Manager

支持从项目轻松扩展到企业级计划的单一综合性 BPM 平台



需求的不断增长正改变着业务需求

业务需求和 IT 需求不谋而合，促使企业将重点重新放在指导业务执行的业务流程和支持技术上。企业必须灵活、适应性强，并且能够跨分散系统管理流程。传统的业务模式也已发生改变。如今的企业不是一个单一的实体，而是由员工、部门、客户、供应商及合作伙伴之间的关系所组成的网络。这些外部联系与企业内部关系同等重要 - 事实上，它们的重要性正在进一步提高。随着“跨界合作”的职能部门的增多，业务网络内外成员间的差异开始消失，企业必须努力在其网络中获得最大的交互价值。

更麻烦的是，这一广泛的业务网络仍处于动态变化中。随着企业合作、竞争，以及更改政策和业务模式，外部关系一直在变化。这种普遍存在的持续变化遍布于整个动态网络，因而很难有效地管理和优化业务流程。

这种新形势，以及日益增长的流程复杂性、不断攀升的成本及遵守行业和内部规范的需求，使人们越来越关注技术，并催生了对业务流程管理 (BPM) 平台的需求，该平台从初始项目到企业级流程改进计划，可满足整个企业日益增长的业务流程和应用管理需求。

IBM Business Process Manager - 单一、可扩展的 BPM 平台

IBM 已借助 IBM Business Process Manager 大幅简化企业采用 BPM 的流程，该流程改进解决方案将市场领先的以人中心和以集成为中心的功能合并成了单一的综合性平台。

IBM Business Process Manager 是一种简单易用的综合性 BPM 平台，支持全面了解和管理企业业务流程。它针对流程

改进和 BPM 生命周期管理提供了通用软件平台，为任务关键型企业解决方案提供了所需的功能和稳健性，并且其简单、易用，可提高业务参与度。内置的可见性和分析功能旨在帮助企业改进和优化业务流程。

IBM Business Process Manager 提供一整套高级 BPM 功能及可扩展的集成平台，可用于业务流程自动化和改进的方方面面，它具备下列市场领先功能：

- 工具简单、易于使用，支持全部业务用户参与。
- 采用以统一模型为中心的环境，加强业务部门和 IT 部门之间的协作。
- 采用动态的“智慧”用户界面 (UI)，支持高效管理用户任务。
- 通过内置面向服务架构 (SOA) 实现高度协调和集成。
- 拥有内置的监控和分析功能，支持以精细的方式深入查看流程。
- 采用嵌入式 IBM® WebSphere® Application Server，极具可扩展性和可用性。
- 拥有统一的 BPM 资产库和控制中心，可有效管理 BPM 的整个生命周期。

IBM Business Process Manager V7.5

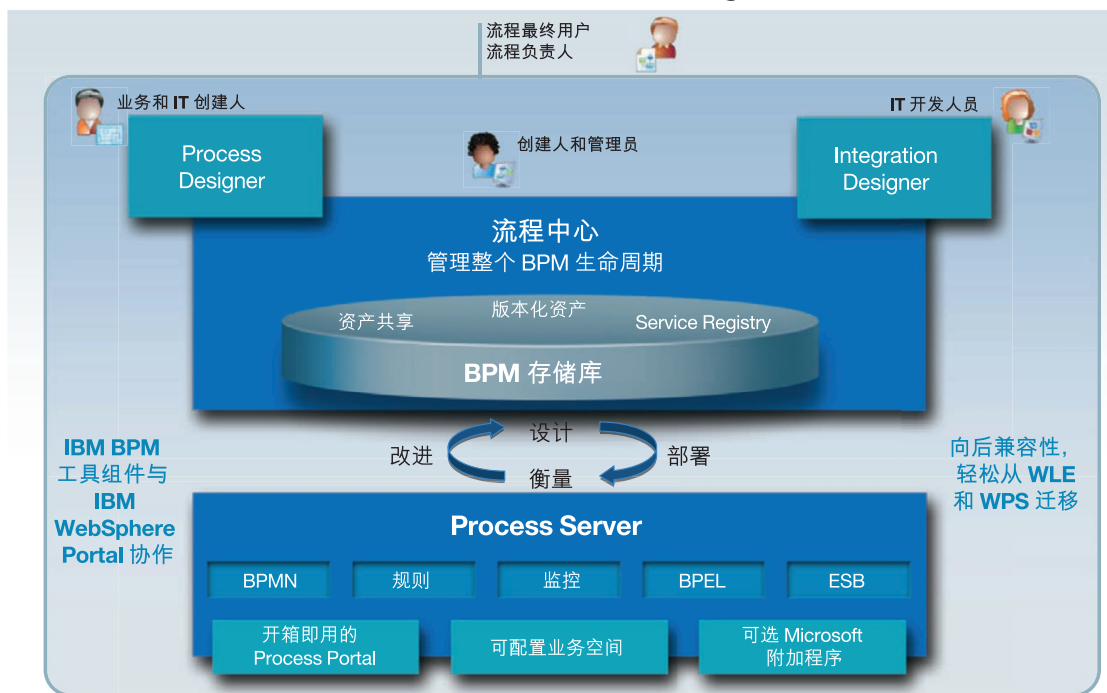


图 1: IBM Business Process Manager V7.5

部署 IBM Business Process Manager 获益颇多。IBM Business Process Manager 可以从初始项目轻松、顺利地扩展到企业级计划，并且易于部署，开箱即用或可轻松定制配置 - 可加速实现价值并提高用户生产力。此 BPM 平台非常适于 SOA 和非 SOA 环境，支持全面了解和管理业务应用，并包含用于对业务流程进行建模、组装、部署和管理的工具和运行时组件。其高度集成的功能可使之与其他 IBM 产品实现更高的互操作性。此外，IBM Business Process Manager 能够帮助公司对流程和共享服务进行全面的 BPM 治理，同时支持跨各个流程的整个生命周期进行部署和变更管理。

IBM 的单一 BPM 平台简化了安装和配置，即以流程中心作为通用控制点，通过统一编程模型、组合流程和集成创建工具来构建和部署解决方案。

IBM Business Process Manager 可提供灵活、实时的中央 UI，供执行任务、管理工作项目、跟踪绩效和响应事件之用，并提供单一的任务联合视图。其充分利用混搭功能提供更完善的自定义 UI 体验。此外，IBM Business Process Manager 向后兼容最新版 WebSphere Lombardi Edition (WLE)、WebSphere Process Server (WPS) 和 WebSphere Integration Developer (WID)，可轻松迁移企业现有的 IBM BPM 应用，为之前的 IBM BPM 解决方案投资提供了保护。

通过创新实现“规模化”流程改进

IBM Business Process Manager 整合了主要创新，可为大规模流程改进计划提供支持。例如：

- 流程中心将所有业务流程建模符号 (BPMN) 和业务流程执行语言 (BPEL) 流程组件合成了一种通用设计环境和资产库。通过自动标记和“智能文件夹”可轻易组织、共享和查找数千流程组件 - 再也无需从难以操作的文件夹层次结构中进行搜索。只须单击一下即可完成版本控制。而流程中心则用作单一中央指挥中心，用于在所有运行时环境中对流程部署进行管理 - 对于计划范围内的管理非常重要。
- 内置 Performance Data Warehouse 可对流程应用进行自动监控。流程状态图、控制板和服务级别协议 (SLA) 警告会主动向用户和管理人员显示实时流程活动，并且用户控制按需更改任务分配、截止期限和优先级。
- Process Optimizer 集成到了设计环境中。“热图”直接添加在了流程模型上，便于您了解流程瓶颈、返工或异常情况。单击任何突出显示的流程组件，可以深入分析基础审计跟踪，从而找到根本原因并解决问题。

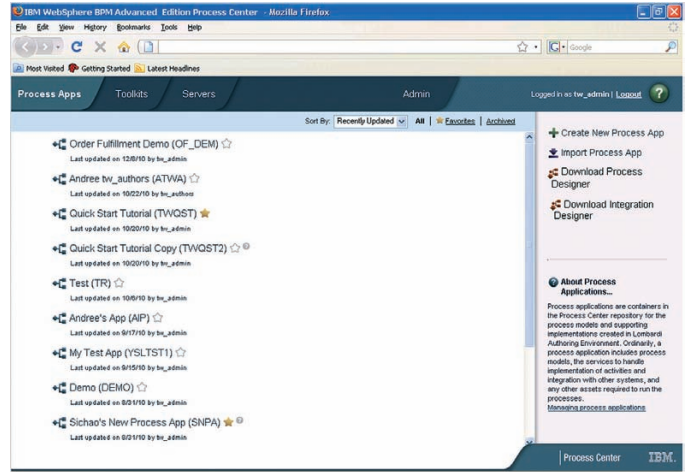


图 2：IBM 流程中心 - 提供可扩展的中央数据库和控制中心，用于组织和管理所有流程工件、应用和服务 - 这些都是 BPM 计划的一部分。

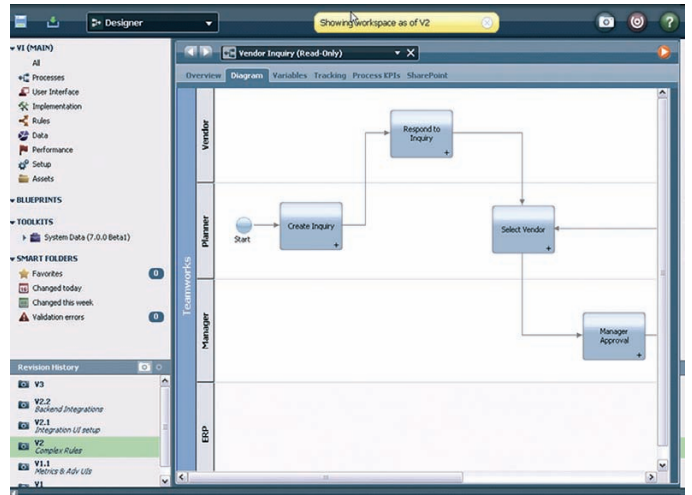


图 3：IBM Process Designer - 基于标准的流程设计工具，是针对所有配置的基本创建环境的一部分，用于快速构建和不断调整流程。

IBM Business Process Manager - 产品亮点

- 支持所有流程参与者全面了解流程，持续改进和优化流程
 - 通过关于执行任务、管理工作项目、跟踪绩效和响应事件的实时联合视图提高效率
 - 支持知识工作者通过实时分析优化业务流程
 - 通过以业务用户为中心的设计功能（包括流程指导，指导用户轻松执行各个流程步骤）加速实现价值
 - 凭借统一模型为中心的环境，让所有流程参与者了解相同的流程版本，从而使流程设计人员从容管理变更
 - 旨在通过持续、可靠、安全地执行流程并保持事务完整性，实现从首个项目到企业级解决方案的扩展
 - 凭借内置的企业服务总线 (ESB) 连接基础架构灵活地连接企业应用和服务
 - 与最新版的 WPS、WID 和 WLE 完全兼容
 - 安装简单 - 启动和运行省时省力
-

一种产品，三种配置

IBM 客户数据显示，从当前 IBM BPM 用户到刚刚接触 BPM 的新用户，BPM 适用于所有流程参与者。IBM Business Process Manager 能够满足各个不同的需求，其提供了具有多种配置的单一 BPM 平台，可满足公司 BPM 典型入门级用户及各个阶段用户的需求。

IBM Business Process Manager 具有三种配置，可用来满足企业入门级用户的需求：

IBM Business Process Manager Advanced - 一整套高级 BPM 功能

- 包含 IBM Business Process Manager Standard 的 BPM 功能
- 支持以高质量服务向大量流程自动化扩展。
- 内置灵活的 SOA 连接基础架构，可实现广泛的企业级服务集成和协调
- 业务空间 UI 框架，可打造集成和定制用户体验
- 实时提供关于执行任务、管理工作项目、跟踪绩效和响应事件的联合视图
- 集成设计工具，用于可视化构建服务、数据转换、BPEL 协调及针对应用和后端系统的集成
- 一整套适配器，为资产提供服务支持，包括打包、定制和传统应用、技术协议和数据库
- 与最新版 WPS 完全兼容

IBM Business Process Manager Standard - 适用于典型 BPM 项目

- 对于多项目改进计划，可提供高度的业务支持
- 侧重于改进工作流和提高生产力
- 通过直接回放 BPMN，实现高度协作式流程开发
- 包括基本系统集成支持
- 加速实现价值
- 与最新版 WLE 完全兼容

IBM Business Process Manager Express - 适用于首个 BPM 项目

- 针对小数量用户 - 单一服务器，无集群
- 仅单击六次即可完成安装
- 具备 Standard 的所有功能，但配置适用于较小的初始项目

协作式创建环境，用于快速构建和不断调整

流程中心是一种可扩展的中央数据库和控制中心，用于组织和管理所有流程工件、应用和服务 - 这些都是 BPM 计划的一部分。它是协作式创建环境的基础，提供从创建到部署的单一流程视图 - 提供跨所有角色的集成设计时体验，并支持从单一数据库进行资产共享和版本控制。Process Designer 支持业务创建人构建完全可执行的 BPMN 流程，其中包括针对人工干预的丰富 UI，并在需要添加服务和企业集成功能时，支持与 IT 开发人员进行合作。Integration Designer 支持 IT 开发人员开发易于插入流程的服务，从而实现强大的集成和路由逻辑、数据转换和直通 BPEL 的子流程。该平台简单、即装即用的任务管理界面为用户提供了基于 BPMN 和 BPEL 流程任务的单一联合视图，并提供了完善的 UI 自定义功能。

为何迁移到 IBM Business Process Manager?

迁移到 IBM Business Process Manager 不仅能够向 WLE 和 WPS 用户提供综合性 BPM 平台、强大的集成和协调功能、统一的 BPM 资产库和更丰富的统一 UI 体验，还能够提供其他重要功能。对于 WLE 用户，迁移到 IBM Business Process Manager 可以为企业 BPM 环境增加强大的企业集成和协调工具，并且还可以为创建人和最终用户交互提供更丰富的统一

UI。对于 WPS 用户，迁移到 IBM Business Process Manager 可以增加直接流程模型执行功能，从而支持开发期间的即时“回放”、用于指导最终用户执行任务的实用“流程指导”，以及针对部署管理和治理的中央控制中心。

IBM Business Process Manager 的全部三种配置均完全兼容最新版 WPS 和 WLE，并为现有 IBM BPM 用户提供投资保护。

迁移和权限

IBM Business Process Manager 使现有 IBM BPM 用户能够轻松迁移到该平台并使用其最新功能。当前使用 WLE、WPS 和 WebSphere Dynamic Process Edition (WDPE) BPM 解决方案的企业可以使用 IBM Business Process Manager 中的相同功能。（请联系 IBM，详细了解特定迁移权限。）准备就绪后，可以借助迁移工具将现有应用（及处理中的流程）迁移到 IBM Business Process Manager 平台。

稍后，如果企业希望增强迁移流程应用的功能，可以借助平台中现有的附加组件完成，而无需进行“自行实施”集成工作。请注意，某些扩展可能需要额外的许可。

企业若使用 WebSphere Business Modeler 进行设计、模拟和分析，则可将 BPMN 模型从 WebSphere Business Modeler 转到新平台的 Process Designer 或将 BPEL 模型转到新平台的 Integration Designer。在任一情况下，均可添加更多实施详细信息，从而使模型在统一的 IBM Business Process Manager 运行时间能够执行。

提供专家帮助

IBM 提供交钥匙咨询服务，能够帮助贵企业成功迁移到 IBM Business Process Manager。本服务针对所有环境（即开发、测试和生产）提供升级评估、规划和执行，并且包含设计时资产的导入和处理中（运行时）流程实例的迁移。

为何选择 IBM BPM

只有 IBM 将市场领先的产品、行业加速器和最佳实践进行了成功结合，并拥有专业知识和服务专业人员，因而能够确保 BPM 项目取得成功。IBM 服务能够充分利用最佳实践和规范方法快速实现价值，推动 BPM 的采用，并带来转型影响。IBM Business Process Manager 特别侧重于整合基于角色的设计时体验，同时支持通过其统一的存储库实现资产共享和版本控制，让您从容管理业务变更。

IBM Business Process Manager 适用于广泛的平台，并充分利用了 WebSphere ESB 的功能。在有限许可的情况下，其包含 IBM 市场领先的商家到商家 (business-to-business, B2B) 网关 (WebSphere Partner Gateway)，并支持最新的行业标准。

IBM 集成的 BPM 解决方案 - IBM Business Process Manager 相较于我们竞争对手的产品更加出色。我们强烈建议企业谨防堆栈供应商收购未经验证且未进行全面集成的复杂工具套件；警惕供应商“统一”其套件但不向旧版本客户提供升级路径；

提防供应商利用改作他用的规则引擎或其他传统组件构建 BPM 平台。这种解决方案十分复杂，需要高薪聘请技术娴熟的顾问进行部署和维护。

企业正在设法推动适度的业务增长，同时努力满足日益增长的客户期望。与此同时，IT 部门需要能够提高业务灵活性，并对成本进行管理。这些需求不谋而合，使企业纷纷关注流程转折点，从而使得 BPM 解决方案的关注度越来越高，而 IBM Business Process Manager 是企业可信赖的解决方案。

放心购买 IBM BPM

IBM Business Process Manager 软件与热诚的专业服务团队共同助您更快地取得成功。IBM BPM 服务实践囊括了若干领域（包括产品、行业、流程和决策管理）的专业知识，并总结了数千合作的最佳实践，可帮助您从计划到转型的整个过程中顺利采用 BPM。IBM 提供“针对业务流程管理的 Quick Win Pilot”，可帮助您在短时间内更快地获得结果，从而让您能够在企业内部快速创建参考解决方案。quick-win pilot 经济实惠，能够让您安心、快速地投入使用。这是一款符合规范、业已验证的产品 - 精彩由此开始！

如需更多信息

如需了解有关 IBM Business Process Manager 的更多信息，请联系 IBM 营销代表或 IBM 业务合作伙伴，或访问以下网站：ibm.com/bpm

此外，IBM Global Financing 可以帮助您以最经济高效和最具策略性的方式获得您企业所需的软件功能。我们将与符合信用要求的客户合作以定制最适合其业务与发展目标的融资解决方案，实现高效的现金管理，并降低其总拥有成本。IBM Global Financing 可为您的重要 IT 投资筹措资金并推动业务向前迈进。如需更多信息，请访问：ibm.com/financing



© IBM 公司版权所有 2011

IBM Corporation
Route 100
Somers, NY 10589
U.S.A.

美国印制
2011 年 3 月
保留所有权利

IBM、IBM 徽标、ibm.com 和 WebSphere 是国际商业机器公司在美国和/或其他国家/地区的商标。如果这些商标及其他 IBM 商标是首次以商标标志 (® 或 ™) 出现在信息中，则这些标志指该信息发布时 IBM 在美国的注册商标或普通法商标。此类商标还可为 IBM 在其他国家/地区的注册商标或普通法商标。当前的 IBM 商标列表请见网站的“版权和商标信息”版块：ibm.com/legal/copytrade.shtml



请回收再利用
