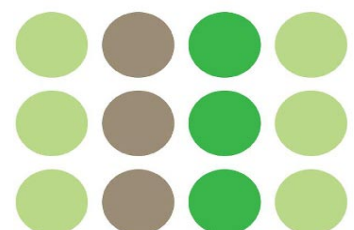
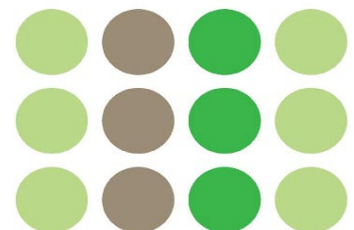
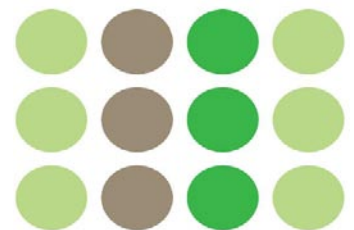




Information Management software

IBM Content Manager Collaboration Edition ECM služby pro IBM Lotus Quickr

5/2010



IBM Content Manager Collaboration Edition

O produktu IBM Content Manager Collaboration Edition

IBM Content Manager Collaboration Edition je integrovaný balík obsahující nejlepší IBM software pro podporu spolupráce (IBM Lotus Quickr) a IBM produktovou jedničku na trhu IBM Content Manager.

Tato nabídka rozšiřuje poskytování pokročilých ECM funkcí většímu okruhu uživatelů a přináší podporu spolupráce do prostředí CM tak, aby pomohla organizacím ve správnou dobu propojit správné lidi se správnými informacemi.

IBM Content Manager Collaboration Edition přináší integrované koncové řešení pro podporu spolupráce a správu podnikového obsahu, které dovoluje uživatelům:

- Začlenit stávající ECM obsah do Lotus Quickr týmových prostorů.
- Přenášet obsah vytvořený v prostředí Lotus Quickr do ECM systému za účelem uchování a správy.
- Prohledávat obsah ECM z prostředí Lotus Quickr:
 - Komunikuje s ECM obsahem díky Lotus Quickr konektorům.
 - Jako rozšíření populárních aplikací poskytuje základní operace s obsahem, jako například načtení z úložiště/uložení do úložiště, interaktivní editace, schválení, zamýtnutí.

Content Manager Collaboration Edition pomáhá organizaci ve správnou dobu propojit správné lidi se správnými informacemi tím, že:

- Zpřístupňuje podnikový obsah běžným aplikacím pro každodenní použití, poskytuje tedy možnost vytvářet a spolupracovat na obsahu v důvěrně známých emailových a kancelářských aplikacích.
- Zlepšuje pružnost organizace pomocí inovativních nástrojů pro podporu spolupráce, které lze integrovat do robustní a rozšiřitelné ECM infrastruktury.
- Nabízí velký výběr způsobů přístupu.
- Organizacím, které chtějí rozšířit funkce ECM, například o správu podnikových procesů, správu záznamů a jiné, poskytuje rozšiřitelnou základnu.
- Zahrnuje IBM řešení, která běží na nejrůznějších serverových platformách a operačních systémech.

Integrace produktu IBM Lotus Quicker s produktem Content Manager umožňuje společnosti IBM nabízet nejkompletnější celkové řešení správy obsahu od jediného dodavatele.

O produktu IBM FileNet Content Manager Collaboration Edition

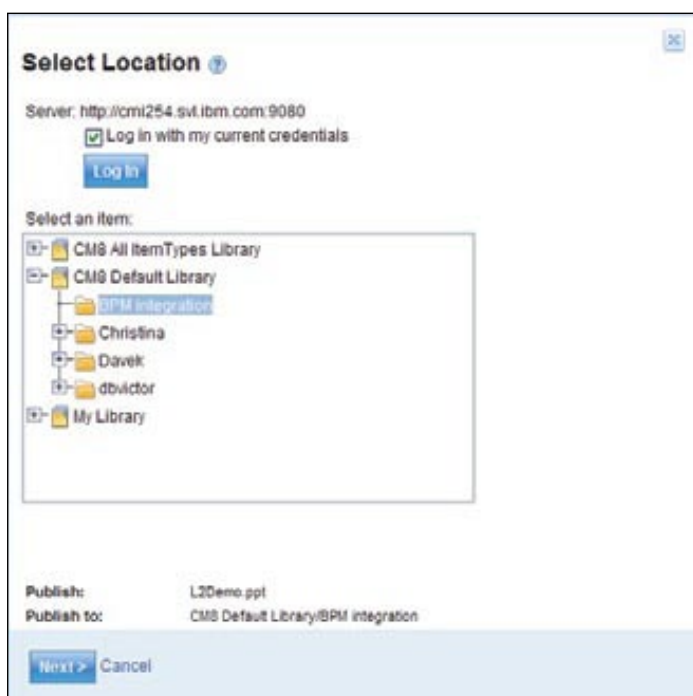
IBM FileNet Content Manager Collaboration Edition poskytuje důsledné integrované koncové řešení pro podporu spolupráce a správu podnikového obsahu, které uživatelům umožňuje:

- Jednoduše přenášet obsah do a z úložišť Lotus Quickr a IBM FileNet.
- Prohledávat FileNet obsah z uživatelského rozhraní Quickr Web 2.0.
- Používat Lotus Quickr konektory k propojení obsahu v obou produktech Lotus Quickr a IBM FileNet Content Manager a přisupovat k těmto úložištím skrze rozšíření oblíbených aplikací jako jsou Microsoft Office, Microsoft Windows Explorer, Microsoft Outlook, Lotus Notes, Lotus Sametime, and Lotus Symphony.

IBM FileNet Content Manager Collaboration Edition a IBM Content Manager Collaboration edition zpřístupňují rozšířené služby a funkce ECM širšímu okruhu uživatelů. IBM FileNet Content Manager Collaboration Edition a IBM Content Manager Collaboration Edition využívají nových Web service komponent. Poskytují integraci mezi nástrojem pro podporu spolupráce IBM Lotus Quickr a úložišti IBM systémů správy podnikového obsahu.

ECM služby pro IBM Lotus Quickr

- Optimalizuje hodnotu podnikového obsahu prostřednictvím bezproblémového přístupu.
- Díky integrace s podnikovými procesy podporuje shodu.
- Třídí obsah napříč organizací do potřebných obsahových úložišť a infrastruktury.
- Rozšiřuje pokročilé ECM služby napříč zavedenými systémy pro spolupráci a správu obsahu.



ECM služby pro software Lotus Quickr zjednodušují úlohy pro správu obsahu a podporu spolupráce.

Zaměření na inovace a spolupráci

Na dnešním rychle se měnícím světovém trhu jsou inovace a obratnost zásadními faktory pro zajištění konkurenceschopnosti. Výsledky nedávné studie IBM provedené mezi generálními řediteli ukázaly, že se mnoho organizací snaží držet krok s rychlými změnami, a to jak těmi řízenými interně, tak i externě. Generální ředitelé nám řekli, že si uvědomují potřebu firem stát se globálně integrovanými, aby byly účinně konkurenceschopné.

Efektivní integrace a spolupráce v rámci organizace, s obchodními partnery a se zákazníky, je založena na úspěšném řízení a sdílení podnikového obsahu. K tomu, aby byly firmy efektivní, potřebují zajistit, aby jejich zaměstnanci snadno vytvářeli obsah, měli k němu přístup a snadno na něm spolupracovali.

ECM služba pro IBM Lotus® Quickr™ spojuje podporu spolupráce a správu obsahu v rámci celého podniku. Řešení využívá software IBM FileNet Content Manager® nebo IBM Content Manager spolu s produktem IBM Lotus Quickr k zajištění intuitivní podpory spolupráce pro uživatele a zlepšené správy obsahu.

Překlenutí propasti mezi základními službami pro obsah a ECM

Nástroje Web 2.0 a sociální softwarové aplikace využívají inovace a umožňují více autorům vytvářet a spolupracovat na důležitých podnikových projektech. Řešení pro spolupráci, jakým je software IBM Lotus Quickr, používá technologie Web 2.0 ke změně toho, jakým způsobem sdílí týmy každodenní podnikový obsah. Lotus Quickr usnadňuje lidem uvnitř i vně organizace zaznamenat myšlenky a společně pracovat na projektech napříč organizací. Vytváření ad hoc obsahu podporuje inovace, zatímco se firemní informace šíří. Software pro podporu spolupráce není navržen pro kategorizaci a opakované využití velkého množství informací.

Aby organizace zvládaly toto rostoucí množství obsahu, obrací se spousta z nich na ECM řešení, jakým je například IBM Content Manager nebo software IBM FileNet Content Manager. Tato řešení poskytují klíčové funkce pro správu obsahu a podporují konzistentnost v třídění a kategorizaci informací. ECM řešení pomáhají spravovat kontrolu revizí dokumentu a umožňují uživatelům nalézt potřebné informace napříč různými úložišti. Pomáhají také dodržovat stanovené shody a pravidla pro řízení záznamů.

Co tu doposud chybělo je způsob, jak překlenout propast mezi službami pro spolupráci spolu se základními službami pro obsah, které splňují ad hoc potřeby a více specializovanými ECM řešeními, která dodržují správu podnikových kontrol obsahu. IBM si všimla zvyšující se role spolupráce a rozšiřování počtu tvůrců obsahu a vytvořila svoji strategii služeb obchodního obsahu Business Content Services (BCS). BCS je přístup ECM sdílených služeb, který Vám pomáhá získat kontrolu nad Vaším obsahem – od vytvoření a spolupráce až po znovupoužití a skladování. Poskytuje komplexní řešení pro správu obsahu tím, že integruje služby pro spolupráci a základní obsahové služby s předními ECM systémy. BCS zahrnuje centrálně zásobovanou obsahovou infrastrukturu, která pokrývá celé spektrum obchodního obsahu od tvorby osobního obsahu a sdílení, přes týmovou spolupráci a správu obsahu pracovních skupin až po dokumentově orientované aplikace. A protože je založena na otevřených standardech, přináší prakticky neomezenou škálovatelnost a podporu více platforem.

ECM služby pro Lotus Quickr (buď IBM FileNet služby pro Lotus Quickr nebo IBM Content Manager služby pro Lotus Quickr) jsou přizpůsobivé komponenty webové služby, které poskytují integraci mezi IBM Lotus Quickr a ECM systémy od IBM. Pomocí této integrace využívají dnešní zaměstnanci technologie Web 2.0 a známé uživatelské rozhraní ke spolupráci, a to vše při využití pokročilých funkcí pro správu obsahu, shody a podnikových procesů, které jsou k dispozici se softwarem ECM od společnosti IBM.

Spojení spolupráce a správy obsahu

ECM služby pro software Lotus Quickr, spolu s Lotus Quickr a ECM software od IBM, poskytují integrované a komplexní řešení pro správu podnikového obsahu a spolupráci.

Zajišťuje bezproblémový přístup k podnikovým dokumentům

Zpřístupněte podnikový obsah a poskytněte koncovým uživatelům bezproblémový přístup k dokumentům v rámci celého podniku, při využití nástrojů pro spolupráci, které nabízí Lotus Quickr a široce používané podnikové aplikace. Zaměstnanci nyní mohou vytvářet, sdílet a spolupracovat na podnikových dokumentech pomocí Lotus Quickr konektorů, vložených do důvěrně známých desktopových aplikací – a to včetně Microsoft® Office, Microsoft Outlook, Microsoft Windows® Explorer, IBM Lotus Notes®, IBM Lotus Sametime® a IBM Lotus Symphony™. Poskytuje základní operace s obsahem formou přirozeného doplňku těchto oblíbených aplikací, jako například načtení z úložiště/uložení do úložiště, interaktivní editace, správa verzí, odesílání/kopírování odkazů, zobrazení/úprava vlastností, schválení/zamítnutí, publikace konceptu, vytvoření z typu dokumentu.

Správa obsahu k zajištění shody

ECM služby pro Lotus Quickr zajišťují zabezpečené, škálovatelné a centrální úložiště obsahu pro účely zajištění shody, odpovědnosti a vykazování. Efektivně řídí obsah tak, aby odpovídal regulačním požadavkům, podnikové kontrole a právním předpisům, a integruje se s Vašimi podnikovými procesy.

Organizuje obsah napříč podnikem

ECM služby pro Lotus Quickr poskytují úložiště obsahu a infrastrukturu nezbytnou pro normalizaci a dynamické třídění obsahu v rámci celé organizace. Vaší organizaci pomáhá dosáhnout agility a inovace prostřednictvím nástrojů pro spolupráci, aniž by byly obětovány obchodní kontroly poskytované výkonným ECM systémem.

Rozšiřuje ECM kontrolu nad obsahem

ECM služby pro Lotus Quickr zpřístupňují rozšířené služby a funkce ECM širší skupině uživatelů. Zároveň do prostředí správy obsahu zavádí nové nástroje pro podporu spolupráce, které organizacím umožní poskytovat oprávněným osobám správné informace ve správnou dobu.

Možnosti ECM služby pro Lotus Quickr

ECM služby pro Lotus Quickr poskytují integraci robustní správy obsahu nabízenou IBM řešeními pro správu podnikového obsahu, s robustními vlastnostmi pro spolupráci poskytovanou softwarem Lotus Quickr. Tento produkt umožňuje uživatelům:

- Přenášet obsah na kterém spolupracujete z Lotus Quickr do ECM úložiště.
- Zahrnout stávající obsah ECM do týmových prostorů produktu Quickr.
- Prohledávat obsah ECM prostřednictvím uživatelského rozhraní Web 2.0 produktu Quickr.
- Prostřednictvím konektorů produktu Quickr pracovat s obsahem v software Lotus Quickr, Content Manager a FileNet Content Manager.
- Zpřístupnit rozšířené služby a funkce ECM širší skupině uživatelů.

Jak začít s ECM službami

Zákazníkům, kteří mají k dispozici licenci pro produkt Lotus Quickr a zároveň licenci pro ECM software (buď produkt IBM Content Manager nebo FileNet Content Manager), je bezplatně k dispozici rovněž produkt IBM Content Manager služby pro Lotus Quickr.

Zákazníci, kteří mají k dispozici licenci pro IBM ECM software ale ne již pro produkt Lotus Quickr, si mohou zakoupit Lotus Quickr a využít naplno integraci funkcí pro spolupráci a správu obsahu nabízenou ECM službami pro Lotus Quickr. Pro zákazníky, kteří nemají zkušenost s ECM, je software IBM Content Manager Collaboration Edition jednoduchou cestou jak začít s IBM řešením pro spolupráci a správu podnikového obsahu. Content Manager Collaboration Edition software je integrovaný balík, který zahrnuje jak Lotus Quickr, tak i omezenou verzi produktu Content Manager speciálně určenou pro organizace, jež mají zájem o plné využití schopností ECM prostřednictvím uživatelského rozhraní Lotus Quickr.

Proč IBM?

Služby pro spolupráci a správu podnikového obsahu od společnosti IBM pomáhají nejlepším společnostem na světě dělat rychleji lepší rozhodnutí. IBM software je jedničkou na trhu v oblasti procesů a dodržování předpisů. Podporuje širokou škálu řešení pro kritické situace, které pomáhají řešit současné největší obchodní výzvy: správu nestrukturovaného obsahu, optimalizaci podnikových procesů a uspokojení komplexních požadavků ve shodě s právními předpisy napříč integrovanou informační strukturou.

ECM služby pro Lotus Quickr jsou jednou částí integrované ECM platformy od IBM. Nabídka společnosti IBM zahrnuje úložiště obsahu, aplikační konektory a adaptéry pro nejlepší produkty na trhu. Řešení pro monitorování spolu spolupracují tak, aby vám pomohla sjednotit obsah, procesy a snahu o shodu při zajištění flexibility, urychleného nasazení aplikací a snížení celkových nákladů na vlastnictví (TCO).

Pro více informací

Pokud se chcete dozvědět více o IBM Lotus Quickr, kontaktujte zastoupení IBM, obchodního partnera IBM, nebo navštivte: ibm.com/software/ecm

Další informace

Lotus Quickr:

ibm.com/software/lotus/products/quickr/ecm/

Podcasty a Webcasty:

ibm.com/software/lotus/ecm/webcast

aiim.org/ResourceCenter/Podcast/Podcast.aspx?id=34971

Více informací

V případě dotazů neváhejte kontaktovat svého obchodního zástupce nebo obchodního partnera IBM. Pro více informací můžete také navštívit naše webové stránky www.ibm.cz.



© Copyright IBM Corporation 2010
Všechna práva vyhrazena.

IBM Česká republika, spol. s r. o.
THE PARK
V Parku 2294/4
Praha 4-Chodov
ibm.com/cz

IBM a logo IBM jsou ochranné známky nebo registrované ochranné známky společnosti International Business Machines ve Spojených státech a případně v dalších jiných zemích. Ostatní názvy společností, produktů nebo služeb mohou být ochranné známky nebo značky služeb jiných společností.

