

# IBM Tivoli Foundations Application Manager

## Charakteristiky produktu

- **Monitorování, alarmy a historické sestavy týkající se výkonu a dostupnosti serverů, sítí, databází a e-mailových aplikací.**
- **Rychlé nasazení díky minimální instalaci, konfiguraci a integrovanému objevení infrastruktury.**
- **Využití produktu IBM Lotus Foundations Server, který nabízí základní softwarovou platformu pro spolehlivost, zabezpečení a jednoduchost obchodní společnosti.**
- **Integrace s ostatními nabídkami a řešeními IBM Tivoli Foundations, které zajišťují komplexní správu prostředí IT.**

Malé a střední organizace se soustředí na podnikání a nemají zbytečné prostředky na správu IT. Prostředky IT potřebné ke správě operačních systémů, e-mailových a databázových serverů a hardwarových zařízení mohou dosáhnout takové úrovně, že tyto aktivity znemožní. Monitorování lidskými zdroji je nákladné, časově náročné a náchylné k chybám – navíc často tráví zaměstnanci mnoho času odstraňováním problémů.

Mnoho rostoucích středně velkých organizací využívá k monitorování jednotlivých systémů různá řešení. Sledování kapacity a výkonu v těchto systémech je dosti nejednotné. Mnoha organizacím schází centrální přehled nezbytný pro efektivní monitorování stavu a dostupnosti systémů IT, což ohrožuje zajištění kvalitních služeb zákazníkům.

Když je navíc nutné implementovat nové počítače a další zařízení nebo vyměnit staré za nové, je jejich konfigurace a integrace náročná a nákladná.

Produkt IBM Tivoli® Foundations Application Manager nabízí monitorování na základní úrovni pro rostoucí středně velké organizace, které hledají odpovídající řešení ve snadno ovladatelném a cenově dostupném balení. Poskytuje klíčové funkce pro implementaci správy aplikací v prostředí IT, včetně objevení IT systémů, monitorování sítí, monitorování serverů a monitorování klíčových prvků IT, jako jsou databáze, poštovní servery a virtuální servery.

Toto monitorovací řešení se snadnou instalací a ovládáním nabízí zobrazení v reálném čase i historické pohledy. Umožňuje klientům vizualizovat a inteligentně vytvářet sestavy zobrazující aktuální funkčnost jejich IT prostředí a jak se jeho fungování měnilo v čase. Umožňuje zákazníkům sledovat výkon a stav síťových zařízení, serverů, middleware a aplikačních komponent a zvyšovat kvalitu poskytovaných služeb. Díky produktu IBM Tivoli Foundations Application Manager mohou organizace IT snížit své provozní náklady, zvýšit produktivitu, udržet požadovanou úroveň výkonu a dostupnosti a zvýšit spokojenost zákazníků.

### **Integrace zajišťuje komplexní monitorování**

Na rozdíl od jiných řešení na trhu, která nabízejí „odlehčené“ verze podnikových řešení, IBM Tivoli Foundations Application Manager je postaven na technologii IBM Tivoli Monitoring (ITM). Jedná se o stejné výkonné řešení, které se používá ke správě: OS serverů, virtuálních serverů, sítí, databází a e-mailových aplikací v pro-

středí velkých podniků. Přizpůsobitelné uživatelské rozhraní umožňuje sestavit optimální sadu dat a sestav (tzv. pracovních prostorů) ve snadno ovladatelném rozhraní. Application Manager má navíc integrované funkce pro objevení IT systémů, což umožní rychlou inventarizaci a implementaci monitorovacích agentů. Úplnou, komplexní správu incidentů a problémů umožní integrace s produktem IBM Tivoli Foundations Service Manager.

### **Alarmy a historické sestavy umožní rychleji reagovat na rizika a plánovat do budoucna**

Vestavěné výstražné situace a funkce zobrazení odborných rad mohou pomoci začátečnickům i odborníkům rychle identifikovat, izolovat a řešit problémy. Technologie datových skladů pro určování historických trendů a vytváření sestav pro veškeré shromážděné metriky lze využít ke kapacitnímu plánování. Tato technologie může pomoci předpovědět nadměrné využívání prostředků a plánovat budoucí investice do hardwaru.

### **Navrženo s ohledem na vaše zájmy**

Produkt IBM Tivoli Foundations Application Manager byl navržen pro rostoucí středně velké organizacím s omezenými finančními i jinými prostředky, aby díky minimalizaci doby instalace a konfigurace zkrátil čas potřebný k dosažení výsledků.

Provozuje se na serveru IBM Lotus® Foundations Server, který zajišťuje základní softwarovou platformu pro spolehlivé, bezpečné a jednoduché řízení podniku; ideální server pro podniky s omezeným rozpočtem a prostředky IT.

Intuitivní vývojářské nástroje mohou administrátorům IT pomoci rychle implementovat a zprovoznit produkt, a rychleji dosáhnout žádané výsledky. Navigační obrazovka v příručním panelu umožňuje začátečnickům i pokročilým uživatelům rychlý přístup k základním provozním a administrativním obrazovkám a sestavám. Uživatelé si mohou přizpůsobit pohledy podle specifických uživatelských rolí v prostředí systému.

Předdefinované pohledy či okna nazývané pracovní prostory zobrazují průběžně data o výkonu, dostupnosti a současně díky společnému pohledu umožňují komunikaci mezi jednotlivci. Navíc lze pružně vytvářet další pracovní prostory šité na míru potřebám jednotlivců či skupin.

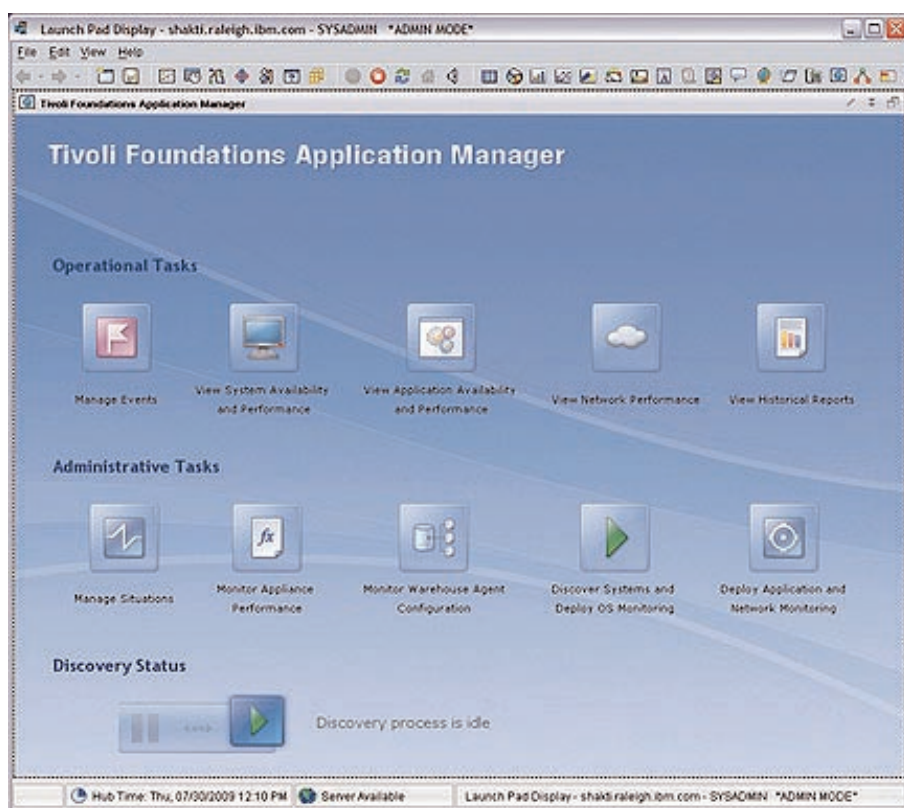
Díky spolehlivosti a snadnému ovládní nabízí IBM Tivoli Foundations Application Manager jedinečnou samosprávnou autonomii, která pomáhá omezit složitost IT díky automatizaci řady kritických funkcí: instalaci, konfiguraci, aktualizaci zabezpečení a celkovou správu systému.

### Další informace

Máte-li zájem o další informace o produktu IBM Tivoli Foundations Application Manager, obraťte se na marketingového zástupce či obchodního partnera IBM, nebo nás navštivte na internetové adrese: [ibm.com/software/cz/tfam](http://ibm.com/software/cz/tfam).

### O softwaru Tivoli od IBM

Software Tivoli od IBM pomáhá organizacím účinně a efektivně spravovat prostředky, úlohy a procesy v oblasti IT za účelem plnění neustále se měnících podnikových požadavků a poskytovat flexibilní a rychle reagující správu služeb



*Příruční panel produktu Foundations Application Manager nabízí intuitivní úlohy konkrétních rolí pro všechny významné funkce.*

IT za současného snižování nákladů. Portfolio softwaru Tivoli zahrnuje software pro správu zabezpečení, shody s předpisy, ukládání dat, výkonnosti, dostupnosti, konfigurací, provozu a životního cyklu IT a stojí za ním služby, podpora a výzkum IBM světové úrovně.

IBM Global Financing může navíc připravit řešení financování šité na míru vašim potřebám v oblasti IT. Podrobnější informace o atraktivních sazbách, flexibilních splátkových kalendářích a úvěrech, zpětném odkupu a likvidaci aktiv najdete na adrese: [ibm.com/financing/cz](http://ibm.com/financing/cz).

## Stručný přehled produktu IBM Tivoli Foundations Application Manager

### Seznam doporučeného certifikovaného hardwaru:

- IBM Lotus Foundations™ Appliance, model číslo 9234-CNx a model číslo 9234-DNx.

### Nepovinné necertifikované systémy IBM:

- IBM x3200 M2 Simple Swap SATA model číslo 4367-E1U (vyžaduje Intel® Pro 1000 PT Server Adapter (číslo dílu 39Y612)).
- IBM x3200 M2 Hot Swap SATA model číslo 4367-E1U (vyžaduje Intel Pro 1000 PT Server Adapter (číslo dílu 39Y612)).
- IBM x3200 M2 Hot Swap SAS model číslo: 4367-42U (vyžaduje Intel Pro 1000 PT Server Adapter (číslo dílu 39Y612)).
- IBM x206 model číslo 8482-3MU.
- IBM x226 model číslo 8646-0AU.
- IBM x236 model číslo 8841-01U.
- IBM x346 model číslo 8840-01U.
- IBM 3105 model číslo 4347-64x nebo model číslo 4347-22x.
- IBM 3200 (modely SATA Simple Swap a Hot Swap) model číslo 4363-2DU nebo model číslo 4362-12U.
- IBM 3250 model číslo 4365-6BU.
- IBM 3400 model číslo 7975-5AU.

### Minimální požadavky na hardwarový server třetí strany:

- Systém typu x86.
- Nejméně jeden pevný disk IDE nebo SCSI.
- Nejméně jedna karta síťového rozhraní (NIC).
- Jednotka CD-ROM IDE nebo SCSI.
- Videokarta typu VGA.
- Nejméně 4 GB RAM, 500 GB místa na pevném disku a dva procesory s jedním jádrem nebo jeden dvoujádrový procesor.

Nezbytné externí periferie: monitor, klávesnice, myš.

### Operační systémy:

- IBM Lotus Foundations Start

### Prohlížeče:

- Microsoft® Internet Explorer 6.x nebo 7.x
- Firefox 3.x



© Copyright IBM Corporation 2009

IBM Česká republika, spol. s r. o.  
Software Group  
V Parku 2294/4  
148 00 Praha 4-Chodov  
Česká republika  
Vyrobeno v České republice 11/2009.  
Všechna práva vyhrazena.

IBM, logo IBM, ibm.com a Tivoli jsou ochranné známky nebo registrované ochranné známky společnosti International Business Machines Corporation ve Spojených státech a případně v dalších jiných zemích. Pokud jsou tyto a další chráněné termíny IBM označeny při prvním výskytu v této publikaci znakem ochranné známky (® nebo ™), znamená to, že jde o registrovanou nebo běžnou ochrannou známku v USA vlastněnou IBM v době vydání této publikace. Takové ochranné známky mohou být rovněž registrovanými ochrannými známkami nebo běžnými ochrannými známkami v jiných zemích. Aktuální seznam ochranných známek IBM je k dispozici na webové stránce „Copyright and trademark information“ na adrese [ibm.com/legal/copytrade.shtml](http://ibm.com/legal/copytrade.shtml).

Microsoft, Windows, Windows NT a logo Windows jsou ochranné známky společnosti Microsoft Corporation v USA a případně v dalších jiných zemích.

Ostatní názvy společností, produktů nebo služeb mohou být ochranné známky nebo servisní značky jiných společností.

Odkazy na produkty a služby IBM uvedené v této publikaci nelze vykládat jako závazek společnosti IBM zpřístupnit tyto produkty či služby ve všech zemích, ve kterých působí.

Data týkající se produktu byla zkontrolována a shledána přesnými k datu vydání původní publikace. Data týkající se produktu podléhají změnám bez předchozího upozornění. Veškerá prohlášení týkající se budoucích strategií a záměrů IBM podléhají změnám nebo zrušení bez předchozího upozornění a představují pouze cíle a záměry.

INFORMACE UVEDENÉ V TOMTO DOKUMENTU JSOU DISTRIBUOVÁNY „JAK JSOU“, BEZ ZÁRUKY JAKÉHOKOLI DRUHU, AŽ UŽ VYJÁDŘENÉ VÝSLOVNĚ NEBO VYPLÝVAJÍCÍ Z OKOLNOSTÍ. IBM VÝSLOVNĚ VYLUČUJE VEŠKERÉ ZÁRUKY PRODEJNOSTI, VHODNOSTI PRO URČITÝ ÚČEL A NEPORUŠENÍ PRÁV TŘETÍCH STRAN. Na produkty IBM se vztahuje záruka v souladu s podmínkami příslušných smluv (např. smlouvy IBM Customer Agreement, Prohlášení o omezené záruce, Mezinárodní licenční smlouvy pro programy atd.), na jejichž základě jsou takové produkty poskytovány.

Zákazník nese výhradní odpovědnost za splnění veškerých zákonných požadavků. Výhradní odpovědnost za získání rady kompetentního právního zástupce, pokud jde o identifikaci a interpretaci veškerých příslušných právních norem a zákonných požadavků, jež mohou mít vliv na obchodní činnost zákazníka a na veškeré akce, které zákazník musí provést za účelem dodržení takových právních norem, nese zákazník. IBM neposkytuje právní poradenství, ani neprohláší a nezaručuje, že jeho služby nebo produkty zajistí splnění právních norem nebo nařízení ze strany zákazníka.