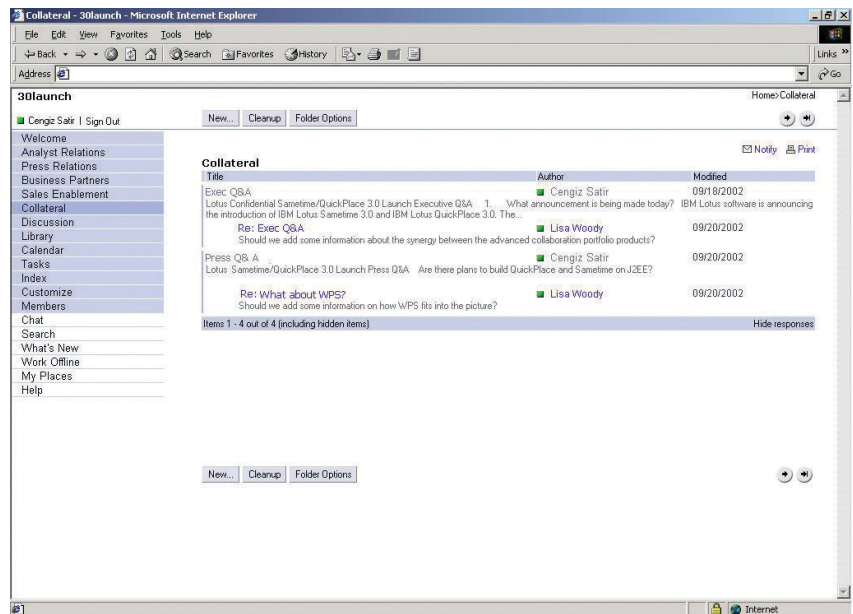


IBM Lotus QuickPlace 3

Höjdpunkter

- **Erbjud en central, personanpassad lista över alla samarbetsgrupper som medlemmen tillhör, förenkla visning, sökning och flytt från en "plats" till en annan**
- **Sök genom alla samarbetsgrupper inom ett företag, eller utför sökningen i en enskild samarbetsgrupp med underliggande "rum" och "mappar"**
- **Öka produktiviteten genom att lägga till närvarohantering, snabbmeddelanden (IM) och webbkonferenser till grupperna – se medlemmarnas tillgänglighet, initiera IM, schemalägg eller starta en webbkonferens**
- **Håll reda på delade kalendrar och bokningar som skapats i samarbetsgruppen med hjälp av IBM Lotus Notes[®] eller Microsoft[®] Outlook**
- **Lägg enkelt till nya samarbetsgrupper eller anpassa befintliga för att passa en vertikal eller horisontell affärsprocess**
- **Integrera samarbetsgrupper i webbaserade program, webbplatser eller portaler.**



Levererar samarbete i realtid till platser med Lotus Sametime 3. En förgrenad tillgänglighetsöversikt gör att medlemmarna kan se vilka som är tillgängliga och enkelt initiera en session för snabbmeddelande.

Att få ett företag att växa kräver snabba svar på utmaningar och möjligheter. Tydlig kommunikation, effektivt samarbete och smidig koordinering med kunder och IBM Business Partners är ett måste. Fokusera på grundläggande resultat, behåll en ledande position och nå tvärs över geografiska gränser genom att sammanföra kollegor inom

företaget leverantörer, partners och kunder, men utan att lämna ifrån dig nycklarna till kungadömet. Dessutom – gör allt detta utan att behöva investera i stora förändringar av IT-infrastruktur och personal.

Med IBM Lotus[®] QuickPlace[®] kan du förenkla det snabba beslutsfattandet, samarbeta med dokument, nå



samstämmighet genom diskussion samt koordinera planer, uppgifter och resurser. Flexibiliteten hos QuickPlace gör att företag kan tillgodose såväl nuvarande som framtida affärsbehov. Användarteam inom hela företaget kan enkelt skapa lätthanterliga samarbetsgrupper. Utvecklare kan också detaljanpassa en eller ett antal intressegrupper för att tillmötesgå industri- eller affärsspecifika krav, såsom hantering av sammanslagningar eller förvärv, produktlivscykler och automatiserad RFP (Request for Proposal).

QuickPlace är en färdig, självbetjänande produkt som är speciellt designad för samarbete. Genom QuickPlace kan användarna omedelbart skapa säkra arbetsytor på webben och få grupper för kommunikation, koordinering och samarbete för såväl projekt som enskilda initiativ.

QuickPlace är intuitiv och enkel att använda, och kan integreras med välkända personliga produktivitetstyg som t.ex. Lotus Notes och Microsoft Office. Den här integreringen gör att

användarna kan arbeta i en smidig miljö för hantering av dokument, diskussioner, händelser, uppgifter, resurser och arbetsflöde – allt medan värdet av befintlig teknik maximeras och påverkan på IT- och helpdesk-personal blir minimal.

Den samlade kunskapen inom en organisation är den mest värdefulla tillgången för att växa på marknaden, möta morgondagens utmaningar och tillvarata möjligheter. QuickPlace sammanför det som en organisation har inhämtat från olika intressegrupper där bästa praxis kan etableras, katalogiseras, uppdateras och ageras utifrån.

QuickPlace förstärker kompetens

- *Skapa ett rikt innehåll. Utforma och redigera dokument från en webbläsare och dela i populära format, inklusive HTML, GIF och JPEG, animerad GIF, e-post med bifogade dokument och mycket mer.*
- *Hitta information snabbt. Få information på ett enkelt sätt med hjälp av fulltextsökning. Sök i alla grupper eller utför en sökning i en särskild grupp.*

- *Personalisera. Peka och klicka för att ändra basutformningen utifrån personligt tycke eller gemensamma riktlinjer.*
- *Ta det off-line. Etablera en lokal kopia på ett skrivbord så att du enkelt kan läsa, utforma och redigera dokument även när du inte är ansluten. Synkronisera sedan ändringarna i den lokala kopian när du åter är ansluten till nätverket.*

QuickPlace inspirerar team

- *Samarbeta i realtid. Se om gruppmedlemmarna är tillgängliga, inled en IM-dialog, schemalägg och starta en webbkonferens.*
- *Hantera projekt. Tilldela uppgifter och sätt avstämningspunkter specifika för ett projekt eller initiativ.*
- *Kommunicera genom e-post. Skicka e-postmeddelanden direkt till en grupp eller ta emot meddelanden om ny information, uppdateringar, kalenderhändelser för teamet och utestående åtgärder.*

QuickPlace utvidgar företag

- *Integrera med kataloger. Ha ständig support för användarnamn och lösenord med andra katalogbaserade program. Verifiera genom en LDAP ((Lightweight Directory Access Protocol)-katalog, även IBM Lotus Domino*.*
- *Uppdatera flera grupper. Ändra en vanlig mall och uppdatera grupper, vilket förenklar administrationen.*
- *Tillämpa befintliga IT-resurser. Dra fördel av befintliga IT-resurser och teknikinvesteringar. QuickPlace stöder standarder och kör på ledande serverplattformar.*

Användare gillar QuickPlace för att...

de enkelt kan etablera sig och ta del av en virtuell gemenskap och arbeta mot gemensamma mål. Användarteam får kraft att skapa samarbetsgrupper och börja samarbeta omedelbart. QuickPlace är dessutom så flexibelt att en användare kan utföra ändringar vid ett senare tillfälle för att möta ändrade affärsbehov.

Administratörer gillar QuickPlace för att...

det är enkelt att installera, distribuera och hantera. Integrering med befintliga kataloger förenklar administrationen, och oslagbar säkerhet eliminerar oplanerade driftstopp. Spårning av platser,

medlemmar, användning och annan statistik blir enkelt med hjälp av ett enda verktyg. Flera servrar och kluster inom hela företaget kan hanteras från en central punkt.

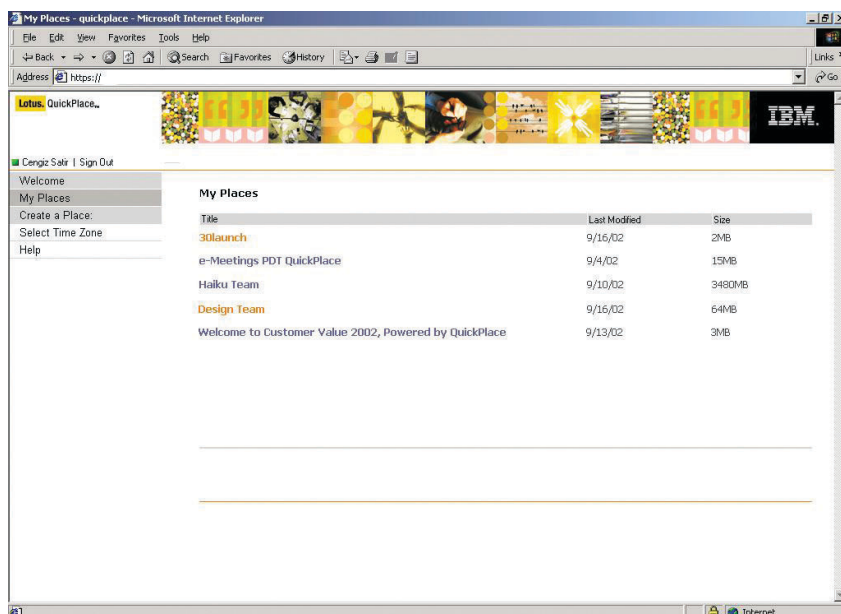
Utvecklare gillar QuickPlace för att...

potentialen för industrispecifika eller horisontella program är så gott som obegränsad. Uppdatering och återanvändning av anpassningar är enkelt genom centraliserad förnyelse och uppdatering av innehåll. Dessutom kan utvecklarna använda sina favoritverktyg, inklusive HTML, Java™, LotusScript och C.

Mer information

Om du vill veta mer om IBM Lotus QuickPlace 3 kan du besöka:

www.lotus.com/quickplace



'Mina grupper' gör stora informationssilos överflödiga. Ett enda bokmärke ger enkel åtkomst till en medlems alla intressegrupper.



IBM Svenska AB

SE - 164 92 Stockholm
Sweden

IBMs hemsida hittar du på **ibm.com**

IBM, IBMs logotyp, e-logotypen, @server, AIX, Domino, iSeries, Lotus, Lotus Notes, OS/390, OS/400, QuickPlace, z/OS och zSeries är varumärken eller registrerade varumärken som tillhör International Business Machines Corporation i USA, övriga länder eller bådadera.

** Microsoft, Windows och Windows NT är varumärken som tillhör Microsoft Corporation i USA, övriga länder eller bådadera.

** Java och alla Java-baserade varumärken är varumärken som tillhör Sun Microsystems, Inc. i USA, övriga länder eller bådadera.

Övriga företags-, produkt- och servicenamn kan vara varumärken eller servicemärken som tillhör andra.

Referenser i denna publikation till IBMs produkter, program eller tjänster garanterar inte att IBM ämnar göra allt tillgängligt i alla länder där IBM har verksamhet. Referenserna till IBMs produkter, program eller tjänster innebär inte att endast IBMs produkter, program eller tjänster kan användas. Funktionellt motsvarande produkter, program eller tjänster kan användas i stället.

IBMs maskinvaruprodukter tillverkas av nya delar eller nya och använda delar. I vissa fall kan det hända att maskinvaruprodukten inte är ny och har installerats tidigare. Oavsett detta gäller IBMs garantivillkor.

Denna publikation innehåller endast allmän information.

Fotografier kan vara designmodeller.

© Copyright IBM Corporation 2002
All rights reserved.

IBM Lotus Quickplace 3 i korthet

Serveroperativsystem som stöds

- Microsoft Windows NT** 4.0 operativsystem
- Microsoft Windows** 2000 operativsystem (Server and Advanced Server editions)
- IBM AIX* operativsystem, Version 4.3.3
- IBM @server* iSeries*-OS/400* – versioner: V5R1, V5R2
- IBM @server zSeries* – OS/390* 2.10 och zSeries OS, z/OS* 1.1 till 1.4.
- Sun Solaris 8

Klientoperativsystem som stöds

- Windows NT
- Windows 98
- Windows 2000
- Windows XP Professional
- Macintosh System 9

Webbserver som stöds

- IBM Lotus Domino 5.0.10 Supported klientoperativsystem

Läsare som stöds

- Microsoft Internet Explorer 5.5 för Windows
- Microsoft Internet Explorer 6 för Windows
- Microsoft Internet Explorer 5.1 för Macintosh
- Netscape 4.79 för Windows