

En snabbare, mer effektiv kommunikation
som möter dina affärsbehov

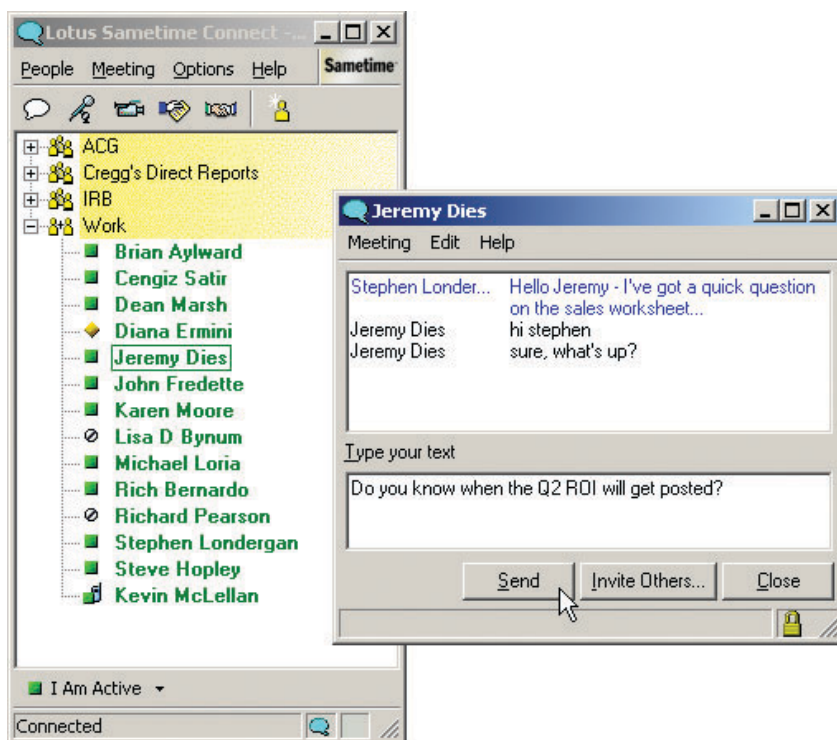


Lotus software

IBM Lotus Sametime 3

Höjdpunkter

- *Minskar kostnader, resebudget och arbetsbörda genom effektiviserad kommunikation*
- *Hjälper dig att besvara frågor, hitta experter, arbeta tillsammans och fatta beslut snabbare och mer effektivt*
- *Utnyttjar säker, pålitlig kommunikation i realtid för kunder och affärspartners*
- *Gör ditt företag mer tillgängligt för alla involverade i värdekedjan*
- *Fungerar med din befintliga infrastruktur – även om du inte använder Lotus Notes**



IBM Lotus Sametime gör att användarna kan se vem som är online och kan samarbeta direkt.

Samarbete i realtid – som gjort för affärer

På marknaden idag står ditt företag under större tryck än någonsin.

Kostnaderna ska minskas och processer ska optimeras, samtidigt som man ska fortsätta att visa goda resultat.

Man ska reagera snabbare. Man ska prestera mer med mindre medel, och viktigare än någonsin är att hela organisationen är tillgänglig och redo för alla genom hela värdekedjan.

Oavsett om det handlar om samarbete på andra sidan korridoren eller på andra sidan jordklotet, kan användare kommunicera mer effektivt med IBM Lotus® Sametime®. En plats där du kan dela dokument – i realtid – med kollegor världen över hjälper både ditt företag att minska resekostnaderna och användare att fatta snabbare beslut. Direkt och säker kommunikation med kunderna ger också ditt företag en konkurrensfördel.



business

Produktfamiljen Lotus Sametime omfattar Lotus Sametime server, IBM Lotus Sametime Connect client, IBM Lotus Sametime Everyplace, Sametime IM Gateway och Enterprise Meeting Server (EMS). Här ingår också en rad olika programutvecklingsverktyg som gör det möjligt att enkelt anpassa Lotus Sametime till andra program. Lotus Sametime har utformats för att fungera smidigt tillsammans med IBM Lotus Notes eller praktiskt taget vilken webbläsare som helst. Du kan lägga till realtidssamarbete till e-post, diskussionsdatabaser, dokumentbibliotek och Microsoft Windows-program.

Snabbare, mer effektiv kommunikation som möter dina affärsbehov

För att bygga en solid samarbetsstrategi i realtid måste du utgå från en grund baserad på medvetenhet, konversation och delade objekt. Med Lotus Sametime för du ett lättanvänt verktyg där användarna kan se vem som är online och börja samarbeta direkt. Skapa personliga listor över kollegor. Deras tillgänglighet ser du online genom stabila funktioner för användarsekretess. Genom att använda ett direkt anrop kan en användare inleda en konversation med en person eller en chattsession med flera personer – eller starta ett möte online och dela det som visas på bildskärmen, direkt från skrivbordet.

För ett mer kraftfullt samarbete kan användarna dra fördel av Lotus Sametime webbkonferensfunktion genom att snabbt flytta till en programdelning eller whiteboard-session. Alla program – ordhantering, kalkylblad och programvara för projekthantering – kan delas med alla i ditt nätverk, snabbt och säkert. En användare kan ge någon åtkomst till hans eller hennes dator för att få hjälp med att lösa ett problem snabbt och effektivt. Lotus Sametime har också en funktion för att överlämna kontroll av programmet till andra och återfå det vid behov. Programvaran Lotus Sametime kan även automatiskt konvertera populära filtyper till whiteboard-sidor, som kan hämtas i förväg inför ett möte.

När alla kollegor finns på samma kontor kan samarbetet ske spontant eller schemaläggas. Samarbete i Lotus Sametime ger samma flexibilitet online. Schemalägg möten där användarna kan planera projektuppdateringar, seminarier eller andra aktiviteter. De kan lagra agendor eller förberedelsematerial på Lotus Sametime-servern. Mötesdeltagare får åtkomst till material när som helst – före, under eller efter ett schemalagt möte. Användarna kan till och med schemalägga Sametime-möten från Lotus Notes och Microsoft Outlook.

	A	B	C	D	E	F	G
1		Q1	Q2	Q3	Q4	Total	
2	North	5,562	5,038	3,377	6,816	20,793	
3	South	3,054	5,010	6,492	350	14,906	
4	East	5,480	4,913	2,427	3,441	16,261	
5	West	6,563	6,689	8,905	3,893	26,050	
6		20,659	21,651	21,200	14,500	78,010	

Dela ordhanteringsdokument, kalkylblad eller projekthanteringsprogram med vem som helst i ditt nätverk – snabbt och säkert.

Bygg en komplett miljö för samarbete

Om du använder Lotus Notes, IBM Lotus QuickPlace[®] eller IBM Lotus Domino[®] erbjuder Lotus Sametime oslagbara möjligheter och erbjuder en komplett miljö för samarbete. Då Lotus Sametime är integrerat med Lotus Notes 6 kan du möjliggöra för användarna att skapa, ändra och delta i Lotus Sametime-möten genom Lotus Notes-klienten. När användarna schemalägger Sametime-möten genom Notes kommer Notes automatiskt att skicka en e-postinbjudan till alla mötesdeltagare. Deltagarna närvarar vid Sametime-möten genom att klicka på möteslänken som medföljer i inbjudan.

Utvecklare som är förtrogna med vanliga utvecklingsmiljöer kan lätt införliva Lotus Sametime-funktionalitet i sina program. Sametime-verktyg är utformade för att enkelt kunna lägga till medvetenhet om andra program – med bara några få kodrader. Möjligheten att använda Lotus Sametime till Microsoft Office, Windows eller webbprogram gör Sametime mer användbart än någonsin tidigare. Du kan också lägga till Lotus Sametime-funktioner till Lotus Domino-program. En "who's online"-knapp i ditt e-postmeddelande kan skapa en lista över alla som är online så att du kan skicka direktmeddelanden.

Integrerade alternativ för planering och schemaläggning gör att du kan planera online-möten och bjuda in andra till möten direkt från Lotus Notes. Samarbetsprogramvaran Lotus Sametime levereras med exempel så att du snabbt kommer igång.

Leverera program i realtid

Lotus Sametime levererar realtidsprogram med en infrastruktur som erbjuder den företagsomfattande säkerhet, skalbarhet och hantering som du förväntar dig.

Med en Notes-klient eller en webbläsare kan du nu se vilka som jobbar i ett team och utbyta direktmeddelanden med dem.

Användarna verifieras när de får åtkomst till Lotus Sametime. Online-möten kan vara lösenordsskyddade och ha begränsade deltagarlistor.

Data krypteras och skyddas mot mötesinnehållet från obehöriga.

Chattdata krypteras för att kunna ge säkert skydd och sekretess. Chattar kan sparas i en textfil av användaren och läsas vid ett senare tillfälle, eller läggas på servern av säkerhetsskäl. Funktioner för sekretesshantering låter användarna ange sin tillgänglighet för andra och kan genom detta undvika att störas.

Lotus Sametime-servern har stöd för Session Initiation Protocol (SIP) för direktmeddelanden och närvaroutökning (SIMPLE) för IM Gateway. Detta tillåter ett säkert utbyte av realtidsinformation mellan andra samarbetsgrupper som har stöd för denna standard. När din systemadministratör har installerat Sametime IM Gateway kan användare lägga till personer från andra grupper, baserat på deras e-postadresser, och därmed öka räckvidden i din värdekedja.

Flera Lotus Sametime-serverar kan länkas samman för att öka skalbarheten och minska trafiken via WAN (wide area networks). En ytterligare komponent är EMS, som utformats för att optimera belastningen för organisationens infrastruktur för webbkonferenser.

Programdelningssessioner gör att flera hundra personer samtidigt kan visa samma program eller presentations-whiteboard.

Genom att lägga Lotus Sametime i den säkra nätverkszonen kan du låta externa användare få åtkomst till servern utan att äventyra nätverkssäkerheten.



IBM Svenska AB

SE - 164 92 Stockholm
Sweden

IBMs hemsida hittar du på **ibm.com**

IBM, IBMs logotyp, e-logotypen, @server, AIX, Domino, Everyplace, iSeries, Lotus, Lotus Notes, OS/400, Sametime och QuickPlace är varumärken eller registrerade varumärken som tillhör International Business Machines Corporation i USA, övriga länder eller bådadera.

Microsoft, Windows och Windows NT är varumärken som tillhör Microsoft Corporation i USA, övriga länder eller bådadera.

Övriga företags-, produkt- och servicenamn kan vara varumärken eller servicemärken som tillhör andra.

Referenser i denna publikation till IBMs produkter, program eller tjänster garanterar inte att IBM ämnar göra allt tillgängligt i alla länder där IBM har verksamhet. Referenserna till IBMs produkter, program eller tjänster innebär inte att endast IBMs produkter, program eller tjänster kan användas. Funktionellt motsvarande produkter, program eller tjänster kan användas i stället.

IBMs maskinvaruprodukter tillverkas av nya delar eller nya och använda delar. I vissa fall kan det hända att maskinvaruprodukten inte är ny och har installerats tidigare. Oavsett detta gäller IBMs garantivillkor.

Denna publikation innehåller endast allmän information.

Fotografier kan vara designmodeller.

© Copyright IBM Corporation 2002
All rights reserved.

IBM Lotus Sametime 3 i korthet

Serveroperativsystem som stöds

- Microsoft Windows NT[™], Version 4.0
- Microsoft Windows 2000 (Server and Advanced Server editions)
- IBM AIX[®], Version 4.3.3
- IBM @server[™] iSeries[™]-modell eller IBM OS/400[™], Version 5 Release 1 och Version 5 Release 2
- Sun Solaris operating environment, Version 8

Webbservrar som stöds

- För Windows: Lotus Domino 5.0.10
- För iSeries: Lotus Domino 5.0.10 eller 5.0.11
- För AIX och Sun Solaris operating environment: Lotus Domino 5.0.11

Klientoperativsystem som stöds

- Windows NT
- Windows 98 och Windows 95
- Windows 2000
- Windows XP Professional Edition

Webbläsare som stöds

- Microsoft Internet Explorer, Version 5 och Version 6 för Windows
- Netscape Communicator, Version 4.79 för Windows

Använd befintliga kataloger (Domino eller annan katalog för lätt direktåtkomstprotokoll [LDAP]) för att få exakt kontroll över vem som har åtkomst till din miljö.

Genom att använda Lotus Sametime-serverns webbaserade gränssnitt kan du sätta upp nya användare, övervaka aktivitetsnivåer, hantera alla säkerhets- och åtkomstprivilegier och analysera användandet.

Stabil funktionalitet, inklusive serverloggning, realtidsövervakning av serveranvändning och utsändning av meddelanden från servern gör det enkelt att hantera Lotus Sametime i och utanför nätverket.

Mer information

Om du vill veta mer om hur IBM Lotus Sametime kan hjälpa ditt företag är du välkommen att besöka:

www.lotus.com/sametime