

Generación de informes para empresas medianas

Potencie su empresa con la generación de informes self-service



Índice

- 3** Problemas empresariales
 - El valor de la generación de informes
- 4** Impulsores empresariales
 - Las perspectivas empresariales
 - Las perspectivas de TI
- 4** La solución: IBM Cognos Express Reporter
 - Cobertura de informes completa
 - Vistas impactantes
 - Generación de informes self-service
 - Flujo de trabajo de colaboración
 - Generación de informes adaptables
 - Una base única y potente para generar informes y más
- 10** Conclusión

Resumen

La generación de informes empresariales es una de las principales prioridades de los usuarios de la empresa y los departamentos de TI. Al apoyarse en los recursos, las empresas medianas necesitan una solución única de generación de informes que satisfaga toda la gama de requisitos de generación de informes y de usuarios. Este documento demuestra cómo IBM Cognos Express Reporter, con su diseño flexible self-service, permite que los usuarios de la empresa creen, visualicen y modifiquen diferentes tipos de informes que combinan información de varias fuentes diferentes.

Resumen ejecutivo

Para prosperar y crecer, las empresas medianas necesitan conocer mejor sus negocios. Los informes empresariales comunican el rendimiento de una empresa de un modo que las empresas pueden entender y controlar. La generación de informes empresariales proporciona la información que las empresas necesitan para tomar decisiones en todos los departamentos y en todos los niveles. La generación de informes es una parte esencial de la gestión del rendimiento empresarial.

Como resultado, la generación de informes empresariales es una de las prioridades principales para los usuarios de la empresa y los departamentos de TI. Al apoyarse en los recursos, las empresas medianas necesitan una solución única de generación de informes que satisfaga toda la gama de requisitos de generación de informes y de usuarios. Esta solución de generación de informes debe ser fácil de gestionar y debe poder abordar toda la gama de necesidades de generación de informes usando la infraestructura de TI existente. IBM Cognos Express Reporter ofrece unas funciones de generación de informes y consulta de self-service completas y fáciles de usar. Con su interfaz simple basada en la web, los usuarios de la empresa pueden visualizar, modificar o crear informes de cualquier tipo.

Muchas empresas medianas utilizan diferentes herramientas para diferentes tipos y estilos de creación de informes debido a la estructura de los datos subyacentes. Sin embargo, el hecho de depender de diferentes herramientas de generación de informes para diferentes requisitos causa problemas. Los datos pueden ser incoherentes y el mantenimiento de múltiples aplicaciones de generación de informes puede ser costoso. Los usuarios pueden sentirse frustrados porque deben ir cambiando de aplicación para obtener la respuesta a una sola pregunta.

Las empresas medianas necesitan poder trabajar con la información del modo que quieran. Necesitan acceder a la información relevante de un modo rápido y fácil. Deben confiar en que las cifras que ven son las mismas en toda la organización para poder tomar decisiones fundamentadas a partir de información precisa en lugar de perder tiempo debatiendo las cifras.

IBM Cognos Express Reporter hace que sea posible desarrollar y compartir varios tipos de informes de todo tipo de fuentes de datos para satisfacer las necesidades de diferentes usuarios de la empresa en una compañía mediana. Los usuarios pueden utilizar IBM Cognos Express Reporter de forma independiente para satisfacer sus necesidades de generación de informes o como parte de una solución completa de IBM Cognos Express que abarque todos los requisitos de generación de informes, análisis y planificación de la empresa.

Las empresas medianas pueden usar IBM Cognos Express para transformar los datos sin procesar en información valiosa para ayudar a tomar decisiones empresariales estratégicas. Pueden relacionar los conocimientos adquiridos gracias a la inteligencia empresarial con las acciones del proceso de planificación. Funciones completas de generación de informes, análisis, paneles de control, tablas de puntuación, planificación, previsión y elaboración de presupuestos que están disponibles en una solución integrada diseñada específicamente para empresas medianas.

Este documento demuestra cómo IBM Cognos Express Reporter, con su diseño flexible self-service, permite que los usuarios de la empresa creen, visualicen y modifiquen diferentes tipos de informes que combinan información de varias fuentes diferentes.

Problemas empresariales

Las empresas medianas necesitan saber cómo marchan sus negocios. La generación de informes puede proporcionarles la información que necesitan para prosperar y crecer. Como resultado, la generación de informes empresariales es una de las prioridades principales para los usuarios de la empresa y los departamentos de TI. Al apoyarse en los recursos, las empresas medianas necesitan una solución única de generación de informes que satisfaga toda la gama de requisitos de generación de informes y de usuarios.

El valor de la generación de informes

Los informes empresariales le comunican el rendimiento de su empresa de un modo que usted puede entender y controlar. La generación de informes hace que actúe basándose en la información de la empresa. Crea un contexto común para la toma de decisiones en todos los departamentos y en todos los niveles. La generación de informes es una parte esencial de la gestión del rendimiento empresarial.

Proporcionar informes que utilicen una gama amplia de fuentes de datos a una gran variedad de usuarios, todos con necesidades diferentes, puede representar un reto para los departamentos de TI medianos. La mayoría de soluciones de generación de informes no abordan estos requisitos amplios y variados. Esto es un fallo fundamental. Si no puede prestar servicios a todos los usuarios y acceder a una amplia variedad de datos, resulta difícil desarrollar la «visión única de la verdad» que su empresa necesita.

Muchas empresas medianas utilizan herramientas separadas para diferentes funciones y estilos de generación de informes. A menudo, la estructura de los datos subyacentes determina la herramienta de generación de informes. El hecho de depender de diferentes herramientas de generación de informes para

diferentes requisitos causa problemas. Las estructuras de metadatos y las arquitecturas de datos diferentes hacen que sea difícil que el departamento TI asegure la coherencia de los datos. Mantener múltiples aplicaciones de generación de informes implica un coste total de propiedad (TCO) más elevado. Los modelos de seguridad específicos del fabricante limitan la escalabilidad y el rendimiento de la red. Cada aplicación de generación de informes tiene límites de rendimiento, lo que hace que las redes tengan que funcionar con el denominador común más bajo. Como resultado, no se aprovechan al máximo otros componentes empresariales como los sistemas de planificación de recursos empresariales (ERP), las bases de datos o los servidores de aplicaciones.

Esto también provoca la frustración de los usuarios porque deben ir cambiando de aplicación para obtener la respuesta a una sola pregunta. El departamento de TI se enfrenta a una acumulación constante de solicitudes de informes nuevos y de informes modificados. Esta acumulación se debe a que la mayoría de soluciones de generación de informes tienen un planteamiento del tipo todo o nada en relación con la funcionalidad o a que estas soluciones no permiten que los mismos usuarios de la empresa creen o modifiquen los informes.

Afrontar estos retos ha sido todo lo contrario a algo sencillo.

Impulsores empresariales

Las funciones de generación de informes deben satisfacer las necesidades tanto de los usuarios de la empresa como del departamento de TI. La generación de informes self-service que puede utilizar una gran variedad de fuentes de datos satisface las necesidades de ambos grupos.

Las perspectivas empresariales

Para los usuarios de la empresa, el software de generación de informes adecuado es el que les permite trabajar con la información del modo que quieren. Esto implica que puedan acceder a la información relevante de un modo fácil y rápido. Implica confiar en que las cifras que ven son las mismas en toda la empresa. Esto implica que los informes se presenten de forma contextualizada y que todos puedan compartir la misma información precisa y tomar decisiones fundamentadas en lugar de perder tiempo debatiendo las cifras.

El trabajo en equipo es fundamental para resolver los problemas empresariales. El software de generación de informes debe permitir que el personal colabore y comparta información. Los equipos están formados por trabajadores con diferentes funciones y habilidades. El software de generación de informes debe ser flexible. Los usuarios de la empresa necesitan una interfaz de generación de informes que refleje sus necesidades, en lugar de una interfaz genérica para usuarios avanzados o con muchos conocimientos técnicos.

Las perspectivas de TI

Además de las presiones actuales de generación de informes que debe afrontar el departamento de TI, el departamento está bajo vigilancia y debe justificar o reducir los gastos. Especialmente para las empresas medianas, reducir costes es una cuestión fundamental para los directores de informática (CIOs).

Afortunadamente, las barreras para una generación de informes efectiva también apuntan a la solución. Para reducir el coste total de propiedad, las empresas se pueden beneficiar de una sola aplicación de software de generación de informes. Una solución única reduce la complejidad del entorno de generación de informes para el departamento de TI y, al mismo tiempo, proporciona más ventajas para los usuarios de la empresa en la organización. Es necesario que una solución completa de generación de informes haga lo siguiente:

- Reconocer diferentes tipos de usuarios y adaptarse a ellos.
- Proporcionar una cobertura completa para todo tipo de informes.
- Acceder a todos los datos de la empresa, independientemente de la fuente.

La solución: IBM Cognos Express Reporter

Como parte de la solución IBM Cognos Express, IBM Cognos Express Reporter ofrece una interfaz sencilla basada en la web para atender todas las necesidades de generación de informes de una empresa mediana. Se amplía fácilmente más allá de la generación de informes para incluir todas las funciones de inteligencia empresarial (BI) y planificación en una solución única e integrada creada especialmente para empresas medianas.

Con IBM Cognos Express Reporter, los usuarios pueden elaborar todo tipo de informes, desde simples listas de inventario hasta facturaciones de gran volumen y paneles de control empresariales de gran impacto. IBM Cognos Express Reporter satisface las necesidades de todos los tipos de usuarios, desde usuarios de informes simples hasta autores y desarrolladores de informes profesionales. Puesto que se trata de una solución preconfigurada, se integra sin problemas en su estructura de TI existente sin crear la necesidad de seguridad, bases de datos o entornos redundantes adicionales.

Mediante IBM Cognos Express Reporter, los autores de informes pueden elaborar informes que contengan un número ilimitado de complementos de informe, como gráficos, tablas cruzadas y listas, junto con otros componentes como imágenes, logotipos y aplicaciones activas incrustadas que se pueden enlazar a la información. Con estas funciones, las empresas pueden ampliar las fronteras de la generación de informes tradicional, ya que tienen nuevas formas de ver el rendimiento empresarial.

Puede crear informes con múltiples consultas de datos. Cada consulta puede usar datos de cualquier fuente de datos o de una combinación de fuentes y enlazar dicha información o dejarla como independiente. Los usuarios pueden organizar los complementos de informe arrastrándolos y soltándolos en la ventana de creación de informes. El diseño del informe se adapta y se reorganiza automáticamente a medida que se añaden o quitan complementos de informe. Los usuarios ocasionales o nuevos pueden crear y modificar sus propios informes con una formación o una participación del departamento de TI mínimas. La flexibilidad de la interfaz basada en tareas reduce el tiempo necesario para desarrollar y modificar un informe.

IBM Cognos Express Reporter facilita la generación de informes de departamentos. Además, a medida que las empresas medianas crecen y se expanden globalmente, simplifica la generación de informes globales complejos. Las empresas medianas globales pueden unir divisiones, departamentos y organizaciones internacionales para que

trabajen a partir de la misma información para crear, distribuir y modificar los informes. Las funciones avanzadas se adaptan a las necesidades del usuario y operan con una arquitectura de servicios web de eficacia demostrada.

Cobertura de informes completa

Los departamentos de TI han identificado las barreras que deben afrontar cuando suministran cualquier tipo de informe a cualquier tipo de usuario. IBM Cognos Express Reporter aborda estos requisitos haciendo lo siguiente:

- Reconoce todos los tipos de usuario.
- Se adapta a cualquier fuente de datos.
- Es compatible con todos los tipos de informes.
- Mejora el acceso del usuario.

Reconocimiento de todos los tipos de usuario

En una empresa típica, el cargo determina el tipo y el formato de la información que se necesita. Los usuarios trabajan en un continuo que abarca desde receptores de informes básicos hasta los administradores de TI que respaldan todos los usuarios y las funciones de inteligencia empresarial. Entre estos dos extremos encontramos lo siguiente:

- Ejecutivos que necesitan visualizar y entender el rendimiento prácticamente de un modo inmediato.
- Directivos que necesitan elaborar informes sobre indicadores de rendimiento, analizarlos y efectuar su seguimiento.
- Autores de informes profesionales que elaboran y modifican informes complejos.
- Usuarios ocasionales que necesitan acceder fácilmente a informes distribuidos regularmente y otros contenidos de inteligencia empresarial.

Una cobertura completa de generación de informes implica que un sistema flexible de generación de informes permita que cada grupo trabaje con la información del modo que quiera, sin que se vea abrumado por un exceso de funciones. Los receptores de los informes pueden acceder a los informes y compartirlos con facilidad en su propio idioma de trabajo. Los directivos empresariales pueden profundizar en los informes y

colaborar con otros usuarios. Los ejecutivos pueden obtener paneles de control empresariales para obtener resúmenes rápidos de información fundamental. IBM Cognos Express Reporter se adapta a las necesidades de todos los usuarios. La interfaz, que se basa en las tareas del usuario, ofrece una funcionalidad suficiente para evitar que el usuario ocasional se sienta abrumado y una potencia suficiente para satisfacer las necesidades sofisticadas de un experto. El hecho de que haya la interfaz adecuada para el usuario adecuado impulsa su adopción.

Adaptación a cualquier fuente de datos

Todas las empresas, grandes y pequeñas, tienen varias fuentes de datos, y esta diversidad continúa aumentando. Con IBM Cognos Express Reporter, puede acceder a fuentes de datos heterogéneas y visualizarlas, tanto si son relacionales como de procesamiento analítico en línea (OLAP). Por ejemplo, las fuentes de un solo informe pueden ser múltiples base de datos relacionales, mercados de datos, almacenes de datos, datos de planificación de recursos empresariales, archivos planos, datos de procesamiento analítico en línea y datos en lenguaje extensible de marcado (XML) en tiempo real. Puede crear aplicaciones de generación de informes en un entorno de desarrollo y usarlas en bases de datos de producción. Las conexiones de las bases de datos se pueden configurar dinámicamente según el tiempo de ejecución de informes basándose en las consultas de los usuarios o en parámetros de las sesiones. Con este tipo de flexibilidad de las fuentes de datos, las empresas pueden obtener una perspectiva más completa de sus negocios.

Los usuarios necesitan una función de generación de informes que pueda elaborar informes a partir de datos multidimensionales y también relacionales. IBM Cognos Express Reporter tiene una estrategia de datos abierta. Esto permite generar informes de un modo sofisticado con funciones de ráfagas, programación y otras funciones de fuentes relacionales o multidimensionales. Cuando se usan con datos dimensionales, las funciones de consulta y generación de informes proporcionan un reconocimiento automático de jerarquías y funciones automáticas de resumen y desglose

tanto para informes de texto como para gráficos sin la intervención del usuario. También puede habilitar consultas de fuentes OLAP y datos relacionales modelados dimensionalmente para resumir o desglosar cada jerarquía dimensional.

Compatibilidad con todos los tipos de informes

Una generación de informes estándar necesita atender todos los requisitos de generación de informes: desde informes ad hoc, gestionados, empresariales, tipo extracto o informes de panel de control hasta facturas, extractos o recibos. Esta herramienta estándar debe permitir una usabilidad e interactividad elevadas y debe crearse pensando en los usuarios individuales. Al mismo tiempo, debe ser compatible con funciones sofisticadas de formateo, tener una escalabilidad elevada y estar orientada al procesamiento por lotes.

IBM Cognos Express Reporter aborda todos estos requisitos. Tiene una interfaz de navegador para ofrecer funciones de generación de informes que eliminan la necesidad de que el departamento de TI instale y gestione el software de escritorio del cliente. Como resultado, los usuarios pueden acceder fácilmente a los informes que necesitan para ser eficientes en su trabajo y trabajar con ellos.

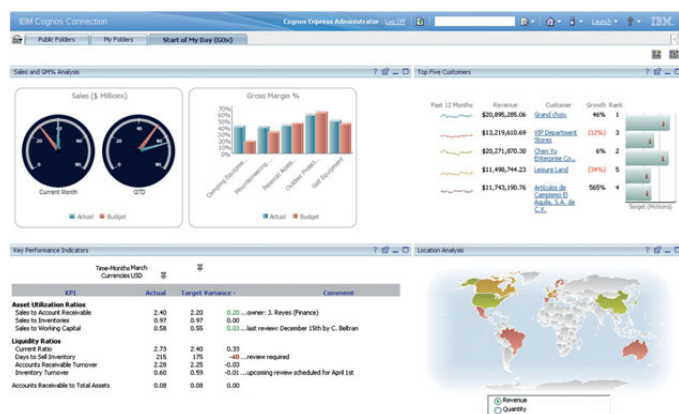
Mejora del acceso de los usuarios

El uso eficaz de la inteligencia empresarial requiere ponerla a disposición de una amplia gama de usuarios e introducirla en los entornos de trabajo familiares que utilizan cada día. IBM Cognos Express Reporter ofrece funciones sencillas e intuitivas de arrastrar y soltar para la creación de informes a las que se puede acceder con facilidad desde un navegador web para que cualquier usuario, tanto principiante como experto, elabore informes con el sistema de self-service. Con el modelo de metadatos común, IBM Cognos Express Reporter presenta la información a los usuarios en términos empresariales que pueden entender. Los usuarios pueden encontrar inmediatamente y con facilidad la información que necesitan y usarla en sus informes sin depender de la ayuda de los recursos de TI.

Vistas impactantes

Además de acceder a los datos adecuados y distribuirlos, un software de generación de informes efectivo también debe presentar la información empresarial en varios formatos para facilitar su comprensión. IBM Cognos Express Reporter proporciona visualizaciones ricas en datos que puede combinar para crear informes interactivos para obtener el máximo impacto visual. IBM Cognos Express ofrece una gama completa de paneles de control (operativos, tácticos, estratégicos) que le ayudará a controlar, medir y gestionar el rendimiento de la empresa.

Puede crear informes de panel de control que usen mapas geográficos o espaciales para presentar los datos de diferentes modos, como por ciudades, países, planos de construcción, asientos en un avión o partes del cuerpo humano. Puede combinarlos con gráficos interactivos como medidores, gráficos de progreso horizontales y gráficos combinados. Puesto que normalmente usan los gráficos para integrar diferentes datos, los autores de informes pueden elaborar varias consultas para el mismo gráfico o para las porciones individuales de un gráfico. Pueden resumir o ampliar los elementos de los gráficos para ver la perspectiva general o los detalles básicos. Los administradores pueden aprovechar las funciones multilingües de IBM Cognos Express para crear paneles de control que aparezcan en el idioma de trabajo de cada usuario. Como todos los otros informes disponibles con IBM Cognos Express Reporter, los paneles de control utilizan toda la variedad de fuentes relacionales y el servidor de análisis incorporado.



Obtenga visualizaciones de panel de control completas con una sola solución de creación.

Generación de informes self-service

Tradicionalmente, el software de generación de informes de inteligencia empresarial se ha centrado en las necesidades de los autores de informes profesionales o de los usuarios avanzados, a pesar de que en la mayoría de las empresas medianas hay pocas personas con estos conocimientos. Para obtener el máximo valor y el coste total de propiedad más bajo, el software de generación de informes avanzado debe respaldar no sólo a estos expertos, sino a toda la gama de usuarios de la empresa. Esto implica una generación de informes self-service fácil de usar para todos los que deban crear informes y que debe admitir la colaboración necesaria para un enfoque de la generación de informes basado en los equipos. Para las empresas medianas con requisitos globales, las funciones de creación de informes de IBM Cognos Express Reporter son compatibles con la distribución de informes multilingües para que toda la empresa pueda beneficiarse de la nueva información.

Las empresas que ofrecen estas funciones avanzadas pueden ampliar su base de usuarios para la generación de informes empresariales más allá de los autores de informes profesionales y mejorar su capacidad para la toma de decisiones.

Puesto que IBM Cognos Express Reporter tiene un enfoque de control mediante el ratón, puede crear y mejorar los informes con más rapidez y asegurar una distribución más oportuna de la información. La eliminación de barreras entre consultas e informes simplifica toda la creación de informes. Los usuarios pueden compartir información más rápidamente reutilizando las consultas y los complementos de informes creados por otros. El hecho de compartir la responsabilidad de la creación de informes con otras personas de la empresa aligera la carga de trabajo del departamento de TI.

Puesto que IBM Cognos Express Reporter ofrece funciones self-service de generación de informes, los usuarios de la empresa pueden hacer lo siguiente:

- Crear informes provisionales e improvisados que utilizan varias fuentes de datos heterogéneas.
- Usar los controles rápidos automáticos para distribuir informes y paneles de control con contenido personalizado para cada receptor a partir de un solo informe.
- Programar tareas simultáneas o secuenciales de generación de informes por lotes para múltiples formatos de producción, destinaciones y visualizaciones.

- Distribuir informes a demanda o según un programa basado en tiempo, calendarios, eventos o un desencadenante externo.
- Distribuir informes mediante las notificaciones de gestión de eventos cuando se produzcan condiciones empresariales que requieran una acción inmediata.
- Elegir preferencias de visualización para la interfaz de generación de informes, incluyendo el idioma u otras preferencias según la geografía, como la hora, la moneda y el formato de los datos.

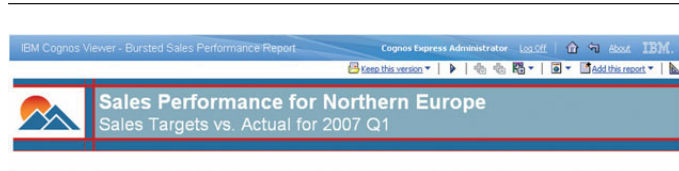
Flujo de trabajo de colaboración

Entre la identificación de la necesidad de informes y la entrega del producto acabado, los usuarios pueden compartir ideas, sugerencias y modificaciones, así como experiencia y conocimientos sobre la creación de informes. IBM Cognos Express Reporter elimina las limitaciones que frecuentemente se asocian al desarrollo conjunto de informes, que se deben a la necesidad de usar diferentes productos e interfaces de generación de informes para varios tipos de informes o usuarios. Con una sola definición de consulta puede ofrecer la posibilidad de efectuar un desarrollo conjunto de informes a personas con diferentes cargos y niveles de experiencia y de diferentes ámbitos de la empresa.

La arquitectura única para la visualización, las consultas, el análisis y la creación implican que los usuarios de la empresa pueden trabajar conjuntamente en cualquier informe. Un directivo empresarial puede crear un informe sencillo improvisado y pasarlo a un autor de informes profesional para que lo mejore (por ejemplo, añadiendo la paginación, complementos de informes o definiciones de consultas de datos complejas). Cuando esté acabado, el directivo empresarial puede distribuir el informe acabado a los destinatarios que desee.

Distribución multilingüe

IBM Cognos Express Reporter admite varios idiomas desde una sola capa de metadatos desde el momento en el que se pone en marcha. Los autores de informes pueden definir qué elementos de los informes necesitan adaptar para cada idioma de trabajo de los destinatarios, incluyendo la interfaz de usuario y el contenido de los informes. IBM Cognos Express Reporter detecta y muestra automáticamente estos elementos del modo adecuado para cada idioma compatible.



Q1 2007 Revenue for Northern Europe is **104%** of planned revenue.

Product Line	Product Type	Sales target	Actual	Variance from target
Karel Bennis 116.93%				
Camping Equipment	Lanterns	\$8,700	\$11,594.15	\$2,894.15
	Sleeping Bags	\$110,800	\$146,332.89	\$35,532.89
	Tents	\$92,800	\$116,249.80	\$23,449.80
Camping Equipment		\$212,300	\$274,137	\$61,836.84
Golf Equipment	Irons	\$30,300	\$36,626.64	\$6,326.64
	Putters	\$35,300	\$0.00	(\$35,300.00)
	Woods	\$40,400	\$59,486.44	\$19,086.44
Golf Equipment		\$106,000	\$96,113	(\$9,886.92)
Karel Bennis		\$318,300	\$372,250	\$53,949.92

북유럽 지역의 2007년 1분기 매출은 계획된 매출의 **104%**입니다.

제품군	제품 유형	영업 목표	실제	대상에서 분산
Karel Bennis 116.93%				
캠핑 장비	아이언	₩30,300	₩36,626.64	6,326.64
	우드	₩40,400	₩59,486.44	19,086.44
	퍼터	₩35,300	₩0.00	(\$35,300)
캠핑 장비		₩106,000	₩116,113	-7,886.92
골프 장비	철근	₩8,700	₩11,594.15	2,894.15
	채널	₩110,800	₩146,332.89	35,532.89
	천막	₩92,800	₩116,249.80	23,449.80
캠핑 장비		₩212,300	₩274,137	61,836.84
Karel Bennis		₩318,300	₩372,250	53,949.92

Se obtiene el mismo informe de producción en inglés y en coreano.

Generación de informes adaptables

Muchas aplicaciones de creación de informes siguen un formato lineal rígido que hace que los usuarios utilicen métodos anticuados como los siguientes:

- Codificación personalizada y duplicación de archivos (uno por idioma).
- Instrucciones del tipo «si - entonces - si no» para modificar el formato por idioma.
- Cadenas de texto superpuesto con opciones de formato «si - entonces - si no» para esconder todas las superposiciones menos una.

Pocas soluciones abordan cuestiones como los controles rápidos, la sintaxis de lenguaje de fórmulas, UNICODE o el ajuste de línea especial.

Producir informes en varios idiomas a menudo implica producir una serie de informes o traducirlos posteriormente. Generalmente, los autores de informes visualizan registros de fuentes de datos individuales, que pueden tener como resultado cientos o miles de informes. Presentar estas grandes cantidades de datos es inútil para el usuario final y costoso para el ancho de banda y el rendimiento de la red.

IBM Cognos Express Reporter resuelve estos problemas con la generación de informes adaptables. En lugar de crear informes rígidos y con una orientación específica para grupos pequeños de usuarios, los autores de informes pueden crear un informe una vez y usarlo varias veces con diferentes propósitos. Con la generación de informes adaptables, los complementos se organizan en sus informes de arriba abajo. Como un documento de procesador de texto o una página web, cuando crea un informe con IBM Cognos Express Reporter éste se readapta automáticamente con el diseño que se adapte mejor a cada usuario. Esto incluye una gran variedad de dispositivos de impresión y visualizaciones potenciales, desde una pantalla típica de un ordenador de sobremesa hasta los ordenadores de bolsillo.

Las tablas y las celdas de tabla controlan este diseño y formato de informes sofisticado basado en el sistema de arrastrar y soltar. En un proceso similar al de la creación de lenguaje de marcado de hipertexto (HTML), los autores de informes pueden anidar tablas. Los usuarios ven precisamente la información necesaria para sus propias necesidades y tienen precisamente las funciones necesarias para modificar el informe. Se puede configurar que aparezcan mensajes en forma de «asistente» para ayudar a los usuarios a lo largo de los pasos necesarios para modificar los informes. Los usuarios pasan a ser más autosuficientes.

La generación de informes adaptables acelera la distribución de éstos, amplía la base de usuarios potencial de cada informe y hace que la modificación de informes existentes sea tan fácil como arrastrar y soltar.



Cree informes complejos con la simplicidad del sistema arrastrar y soltar.

Una base única y potente para generar informes y más

Uno de los objetivos de las empresas medianas es reducir el coste total de la generación de informes o el coste por informe. Mientras ahorra dinero en la generación de informes, el departamento de TI debe asegurarse de que la inversión en la creación de informes no tenga costes de personal, tiempo o dinero en otros ámbitos. Al mismo tiempo, el departamento de TI debe rentabilizar al máximo sus inversiones existentes. Para poner en marcha una solución de generación de informes, debe poder usar sus inversiones en TI existentes y recibir más rentabilidad de esas inversiones (ROI).

IBM Cognos Express Reporter incluye todo lo que necesita para que lo use inmediatamente. Se conecta a su infraestructura existente con un impacto mínimo y puede ponerlo en marcha en una hora. Con algunos clics, una única consola centralizada basada en la web gestiona todos los aspectos administrativos de la instalación, la puesta en marcha y la gestión continua. No hay ninguna carga extra para el personal de TI ni ninguna inversión adicional en infraestructura de software.

Esta simplicidad elimina el tiempo y los costes que se asocian con implementaciones más complicadas pensadas para los desarrolladores. Es más productivo desde el primer instante. También reduce la complejidad de la puesta en marcha y el mantenimiento continuo, lo que minimiza los recursos de TI necesarios.

Además, IBM Cognos Express Reporter, como todos los módulos de IBM Cognos Express, se basa en un conjunto compartido de funciones básicas integradas que incluyen lo siguiente:

- **Acceso flexible a los datos** de fuentes de datos relacionales, OLAP y locales en cualquier combinación mediante el uso de modelos de datos y metadatos gestionados centralmente.
- **Una sola capa de metadatos para toda la generación de informes** que proporciona una visualización de la información sencilla y favorable para los negocios para que los usuarios puedan trabajar con términos familiares y evitar las complejidades de las estructuras de datos subyacentes.
- **Un portal web común para la publicación de informes** y la creación de paneles de control extraordinarios mediante cualquier módulo de IBM Cognos Express.

- **Seguridad estricta** que se proporciona mediante el acceso en función de los cargos con un solo inicio de sesión.
- **Un potente servidor de análisis en memoria** para efectuar consultas rápidas y cálculos improvisados independientemente del tamaño o la complejidad del grupo de datos.
- **Una sola consola** para la instalación, la configuración, el funcionamiento y la gestión de toda la solución mediante botones.

Gracias a esta base compartida, puede añadir nuevas funciones de IBM Cognos Express con facilidad. Además, puesto que IBM Cognos Express deriva de las funciones de eficacia demostrada del software IBM Cognos, tiene una fórmula de crecimiento para hoy y para el futuro.

Conclusión

Puesto que las empresas medianas se esfuerzan para reducir sus costes y la complejidad de sus entornos de generación de informes, los directores de TI han estado buscando una solución de generación de informes única basada en la web que pueda atender todas sus necesidades de generación de informes. Necesitan una solución flexible que aproveche la infraestructura de TI existente y que tenga capacidad para crecer. IBM Cognos Express Reporter es esta solución.

Un diseño flexible self-service que facilita que los usuarios creen, visualicen y modifiquen informes que combinan información de una gama de fuentes diferentes y creen diferentes tipos de informes que satisfagan sus necesidades. Con IBM Cognos Express Reporter, la generación de informes ya no es un proceso complejo para el departamento de TI o para los usuarios de la empresa. Es lo mejor en creación de informes.

Con IBM Cognos Express Reporter, puede empezar a transformar en información útil datos que previamente eran inaccesibles y estaban aislados. Convierta la información en conocimiento. Y convierta el conocimiento en acción. Conectando la generación de informes, los análisis y la planificación, puede obtener mejores resultados empresariales.

Acerca de IBM Cognos BI and Performance Management

Las soluciones IBM Cognos BI and Performance Management ofrecen planificación empresarial, software de inteligencia empresarial y consolidación, asistencia y servicios de primera categoría para ayudar a las empresas a planificar, entender y gestionar el rendimiento operativo y financiero. Las soluciones IBM Cognos unen tecnología, aplicaciones de análisis, mejores prácticas y una amplia red de socios que ofrecen a los clientes una solución de rendimiento abierta, adaptable y completa. Más de 23.000 clientes de más de 135 países en todo el mundo han elegido soluciones IBM Cognos.

Para más información o para ponerse en contacto con un representante: ibm.com/cognos/es.

Solicite una llamada

Para solicitar una llamada o formular una pregunta, visite la web ibm.com/cognos/contactus. Un representante de IBM Cognos responderá a su pregunta en dos días laborables.



IBM España

Santa Hortensia, 26-28
28002 Madrid
España

Puede acceder a la página principal de IBM en ibm.com.

IBM, el logotipo de IBM, ibm.com y Cognos son marcas comerciales o marcas comerciales registradas de International Business Machines Corporation en Estados Unidos y/o en otros países. Si éstas o cualquier otra denominación de IBM protegida por una marca van acompañadas, la primera vez que aparecen en el documento, de un símbolo de marca (® o ™), estos símbolos indican que se trata de marcas registradas o marcas de hecho en Estados Unidos propiedad de IBM en el momento de publicación de la información. Es posible que estas marcas también estén registradas o sean marcas de hecho en otros países.

Encontrará una lista de las marcas actuales de IBM en Internet, bajo el título «Copyright and trademark information», en ibm.com/legal/copytrade.shtml.

Los demás nombres de empresas, productos y servicios pueden ser marcas registradas o marcas de servicio de terceros.

Las referencias efectuadas en este documento a productos, programas o servicios de IBM no implican que IBM tenga intención de comercializarlos en todos los países en los que opera.

Las referencias a productos, programas o servicios de IBM no pretenden dar a entender que sólo pueden utilizarse productos, programas y servicios de IBM. Se puede utilizar en su lugar cualquier producto, programa o servicio equivalente desde el punto de vista funcional.

Esta publicación sirve únicamente como orientación general. La información está sujeta a cambios sin previo aviso. Póngase en contacto con su oficina de ventas o su distribuidor local de IBM para obtener información más actualizada sobre los productos y servicios de IBM.

IBM no proporciona asesoramiento legal, contable o de auditoría ni manifiesta ni garantiza que sus productos o servicios aseguren el cumplimiento de las leyes. Los clientes son responsables del cumplimiento de las leyes y normativas relativas a valores aplicables, incluidas las leyes y normativas nacionales.

Las fotografías pueden mostrar modelos en fase de diseño.

© Copyright IBM Corporation 2010
Reservados todos los derechos.



Reciclar por favor