



Lotusphere 2005

ENVISION

DECISIONS

## Nouveautés et orientations techniques 2005

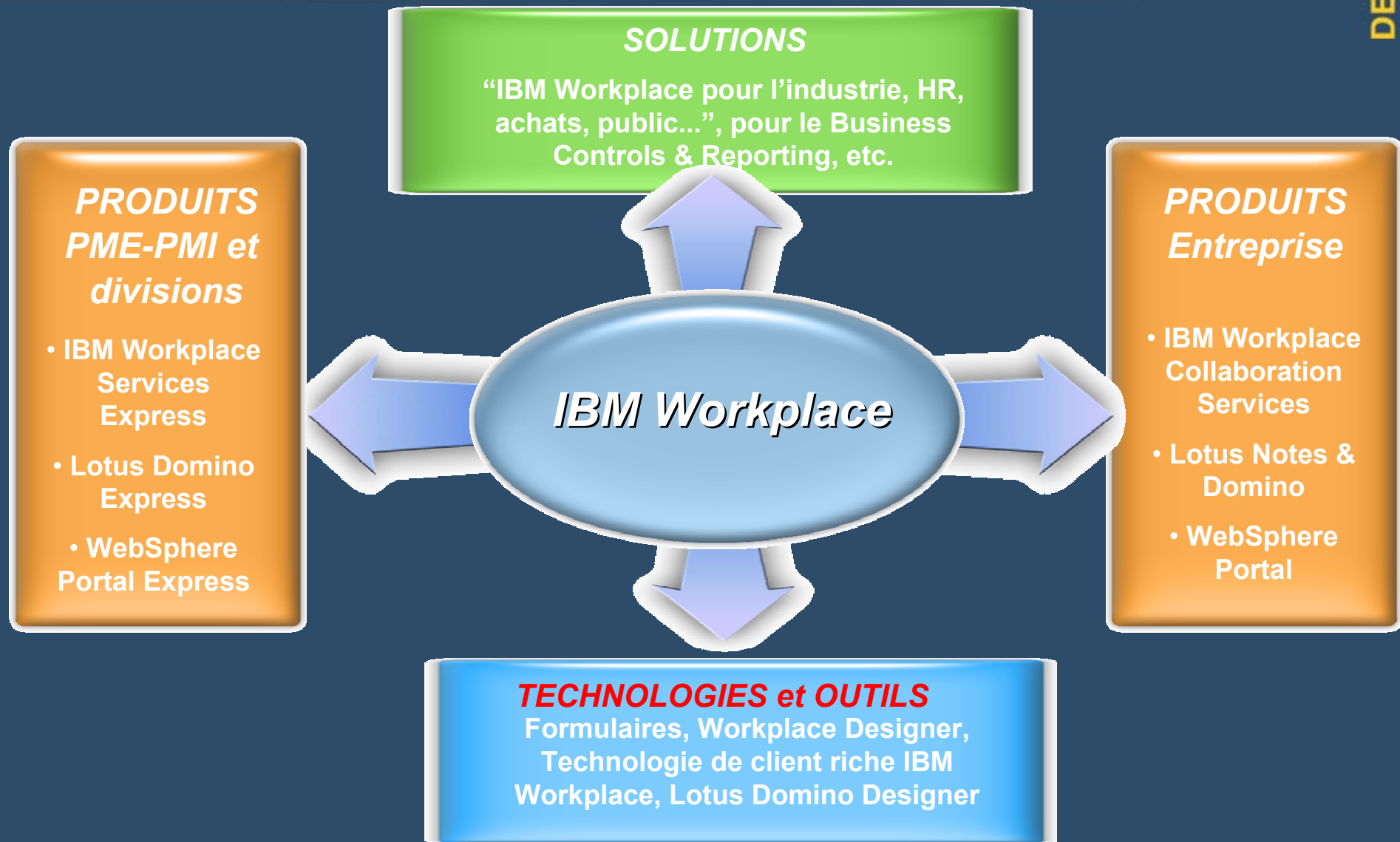
Hervé Hue

Directeur technique et avant-vente IBM Lotus

Best of Lotusphere 2005

Vendredi 11 Mars 2005 – Paris La Défense

# Adresser la transformation de tout type d'organisation



# Notre focus d'aujourd'hui

## Organisations Grandes et Petites

### ■ Business Transformation

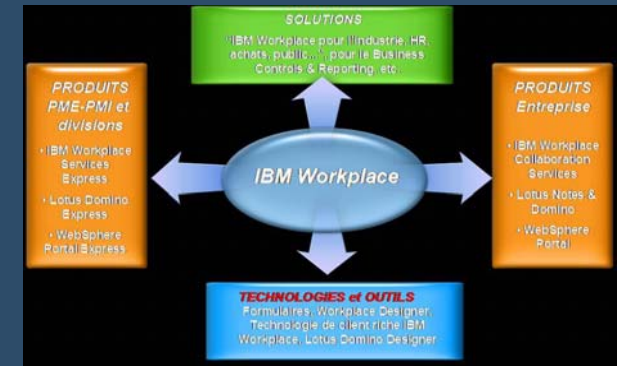
- 17 solutions basées sur des métiers / secteurs : “IBM Workplace for...”
- Dont 2 offres : IBM Workplace for Business Control & Reporting, IBM Workplace for Branch Banking”

### ■ Technology Transformation

- IBM WebSphere Portal 5.1
- IBM Workplace Services Express 2.0
- IBM Lotus Notes and Domino 7

### ■ Transformations in Delivery

- IBM Lotus Web Conferencing Service
- IBM Lotus Workplace Web Content Management, Standard Edition



# IBM Workplace Collaboration Services

## Une suite de services collaboratifs intégrés

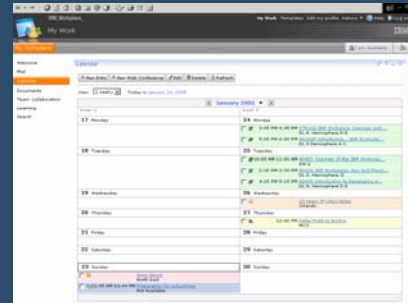
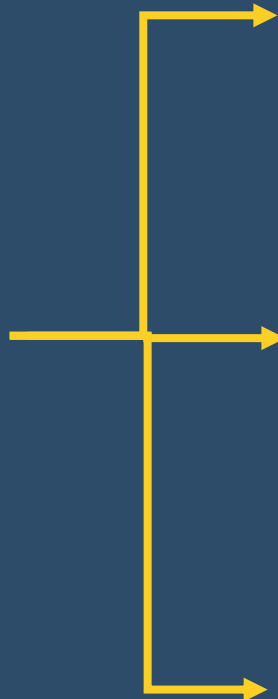
ENVISIONS  
DECISIONS

Un seul produit fournissant un large éventail d'outils collaboratifs prêts à l'emploi permettant aux personnes d'effectuer leur travail plus efficacement partout, tout le temps.

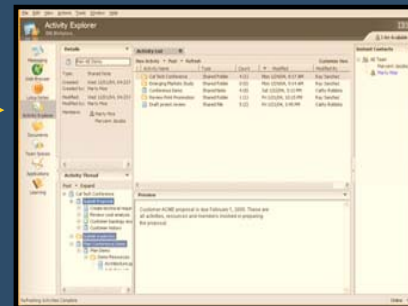
### Workplace Collaboration Services



- Mail/Calendar
- Instant Messaging
- Presence awareness
- Team spaces
- Web conferencing
- Learning
- Web content management
- Document management
- Document editors
- Workplace APIs
- Templates
- Forms
- Activity explorer
- Etc.....



Accès par  
**Navigateur Web**



Accès par  
**Workplace Rich Client**

Pre-reqs  
Workplace Client Technology



Accès par  
**Workplace Mobile Client**

Prévu Mars 2005



# IBM WebSphere Portal

*Accès unifié aux contenus, personnes, processus et applications*

## Intranet (B2E)

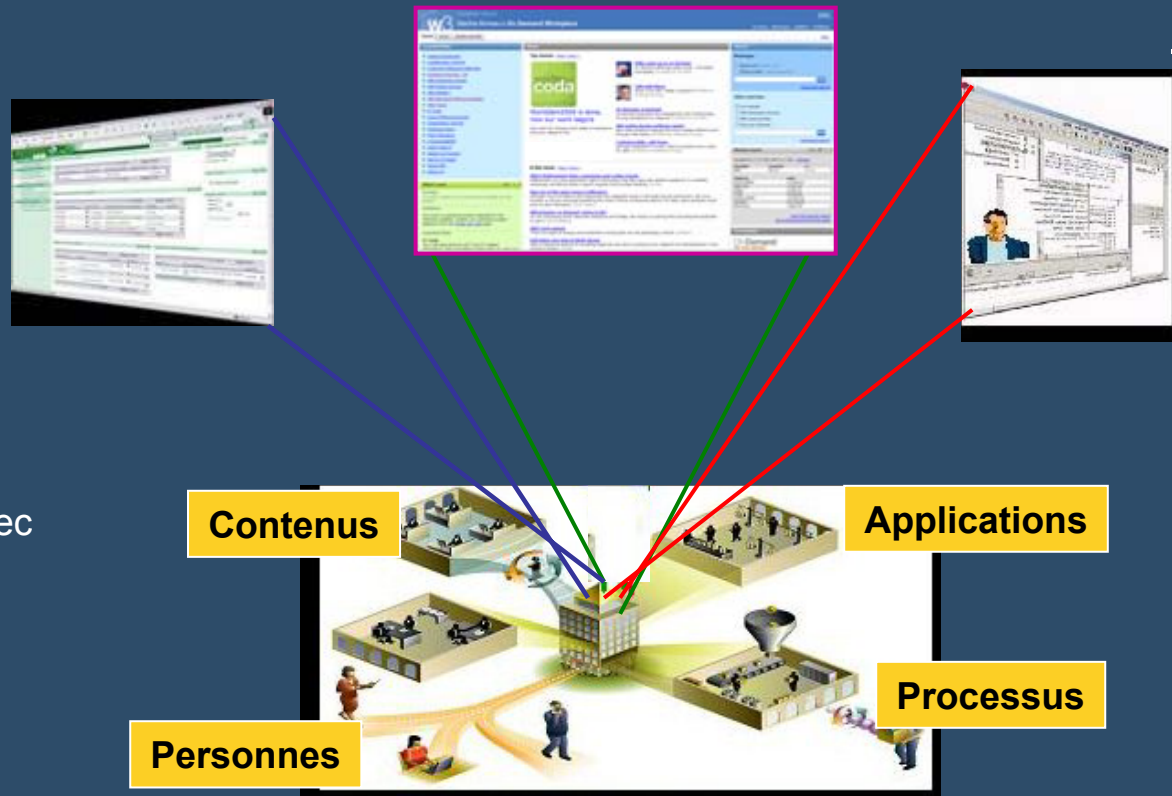
- Communication à l'échelle de l'entreprise
- Gestion commune de fonctions couvrant toute l'entreprise
- Gestion et accès à l'information

## Internet (B2C)

- Gestion des services aux clients
- Marketing et ventes personnalisées pour les clients
- Vente Multi-Canaux

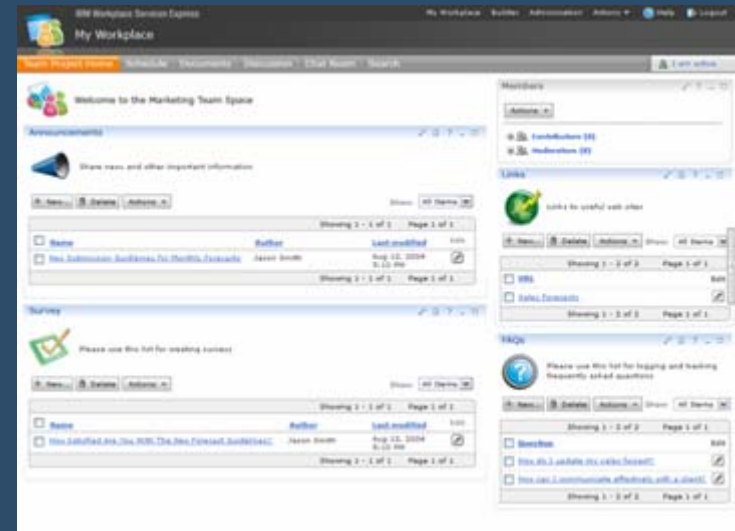
## Extranet (B2B)

- Gestion de la "Supply Chain" collaborative
- Relations personnalisées avec les partenaires
- Intégré avec les applications et processus de la "Supply Chain"



# IBM Workplace Services Express 2.0

- Environnement de travail collaboratif spécialement conçu pour les **PME** et les entités de grands groupes
- Offre puissante de **collaboration** et de **gestion de documents** aidant les personnes à mieux travailler ensemble.
- Infrastructure **portail** robuste intégrée.
- Facile à installer et déployer.
- Choix dans la sélection de la plateforme.
- Coût attractif (TCO).



# Le Leadership d'IBM en messagerie et Collaboration

## L'évolution

ENVISIONS

DECISIONS

### Transformation de l'organisation

Etendre la transformation des équipes avec des outils permettant la collaboration dans les sites Web, les portails et workplaces, les téléphones mobiles et plus...

### Transformation des équipes

Instant messaging, web conférences, discussions, document and web content management, e-learning, ...

### Transformation Personnelle

Groupware et Collaboration

1989 – Notes R1

1991 – Notes R2

1993 - Notes R3

1996 - Notes R4

Notes/**Domino** R4.5

1999 – Notes and Domino R5

2002 – Notes and Domino 6

Lotus **Workplace**

2003 – Notes and Domino 6

Lotus **Workplace**

Notes/**Domino 6.5.1**  
2004 - Lotus **Workplace**

Futures versions prévues

ND7

ND8

ND9

Protection de l'investissement – Compatibilité ascendante

Profiter de la puissance d'IBM Workplace

### Préparer l'arrivée d'IBM Workplace:

R5: accès au contenu Domino via Java

6.0: gestion centralisée du déploiement des clients

6.5.1: Interopérabilité accrue dans le portfolio Lotus; intégration avec WebSphere Portal



# Le chemin vers IBM Workplace

*Les clients Lotus Notes/Domino sont déjà sur la route...*

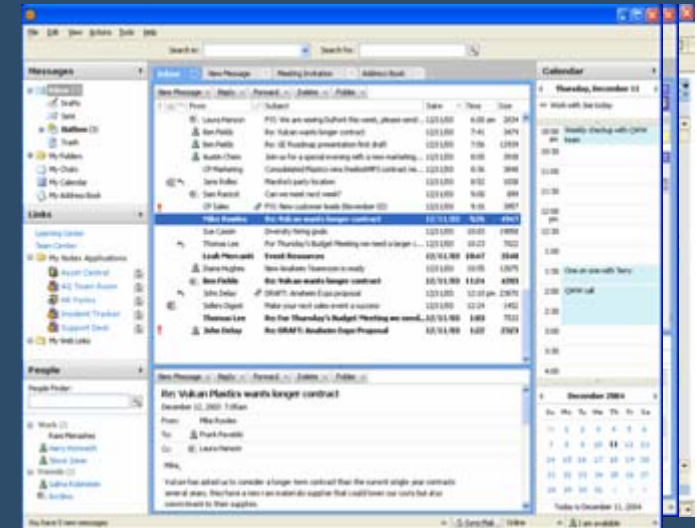
*Futures versions d'IBM  
Workplace et Lotus  
Notes/Domino*

Notes/Domino 8.0

Notes/Domino 7.x

Notes/Domino 7.0

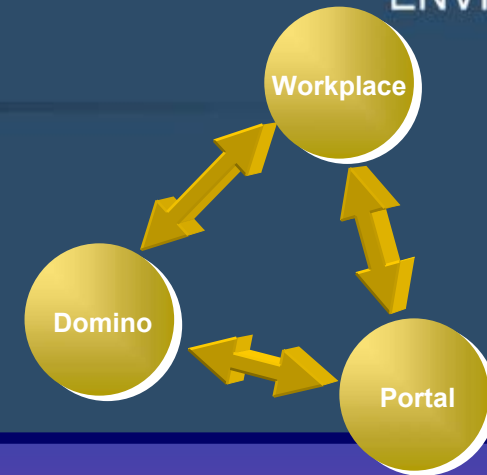
Notes/Domino 6.5/1



**Résultat: Profiter de l'investissement existant – Continuer l'innovation**



# Un exemple de valeur ajoutée à partir de Domino aujourd'hui



- Solutions prêtes à l'emploi par industrie

IBM Workplace Solutions

- Collaboration basée sur des standards
- Support des terminaux mobiles

IBM Workplace Collaboration Services

- Aggréger les applications/données/processus métier
- Applications Composites
- Notion de rôle
- Personnalisation
- Single sign on

Websphere Portal

- Messagerie d'entreprise
- Collaboration / Temps Réel
- RADD, Sécurité intégrée

Domino