

The background of the entire page is a photograph of three business professionals in an office setting. They are all smiling and looking towards the right side of the frame, where a computer monitor is partially visible. The man in the foreground is wearing a dark blue shirt and a purple tie. The man behind him is wearing a blue shirt. The man on the right is wearing a light blue shirt and a patterned tie. The overall atmosphere is professional and collaborative.

LES RENCONTRES IBM DE L'INNOVATION

| STRASBOURG | LYON | TOULOUSE | NANTES | PARIS | MARSEILLE | LILLE |

The background of the slide is a photograph of three business professionals in an office setting. They are all smiling and looking towards the right side of the frame, where a computer monitor is partially visible. The man in the foreground is wearing a dark blue shirt and a purple tie. The man behind him is wearing a blue shirt. The man on the right is wearing a light blue shirt and a dark tie. The overall atmosphere is professional and collaborative.

Francis Chapelier

Infogérance Sélective de Production

Programme

Qu'est ce que l'infogérance sélective?

Présentation de l'Infogérance Sélective de Production (ISP)

Quelques références

Questions / réponses

L'Infogérance Sélective de Production



L'infogérance globale, c'est « faites tout pour moi »
L'infogérance sélective, c'est « aidez moi à le faire »

En restant maître des décisions stratégiques de votre SI, l'infogérance sélective vous libère de manière contrôlée, des questions périphériques liées à votre cœur de métier.

La réduction des coûts et l'amélioration de la qualité de service sont des défis permanents. L'infogérance sélective vous aide à résoudre ces défis et répond à vos besoins.

Dans ce contexte et dans le but de vous aider à maintenir en conditions opérationnelles votre SI, IBM met à votre disposition des solutions d'Infogérance Sélective de Production (ISP).

Les besoins liés à la production

- ↳ Nouveau projet impactant l'organisation de la production
 - ↳ Restructuration ou acquisition de société,
 - ↳ démarrage d'une nouvelle application,
 - ↳ formalisation de la documentation d'exploitation.
- ↳ Élargissement de la plage horaire du service
 - ↳ Activités de nuit et week-end,
 - ↳ présence internationale.
- ↳ Gestion des ressources
 - ↳ Besoin de nouvelles compétences,
 - ↳ départ d'un exploitant.
- ↳ Volonté de réduction des coûts.

Programme

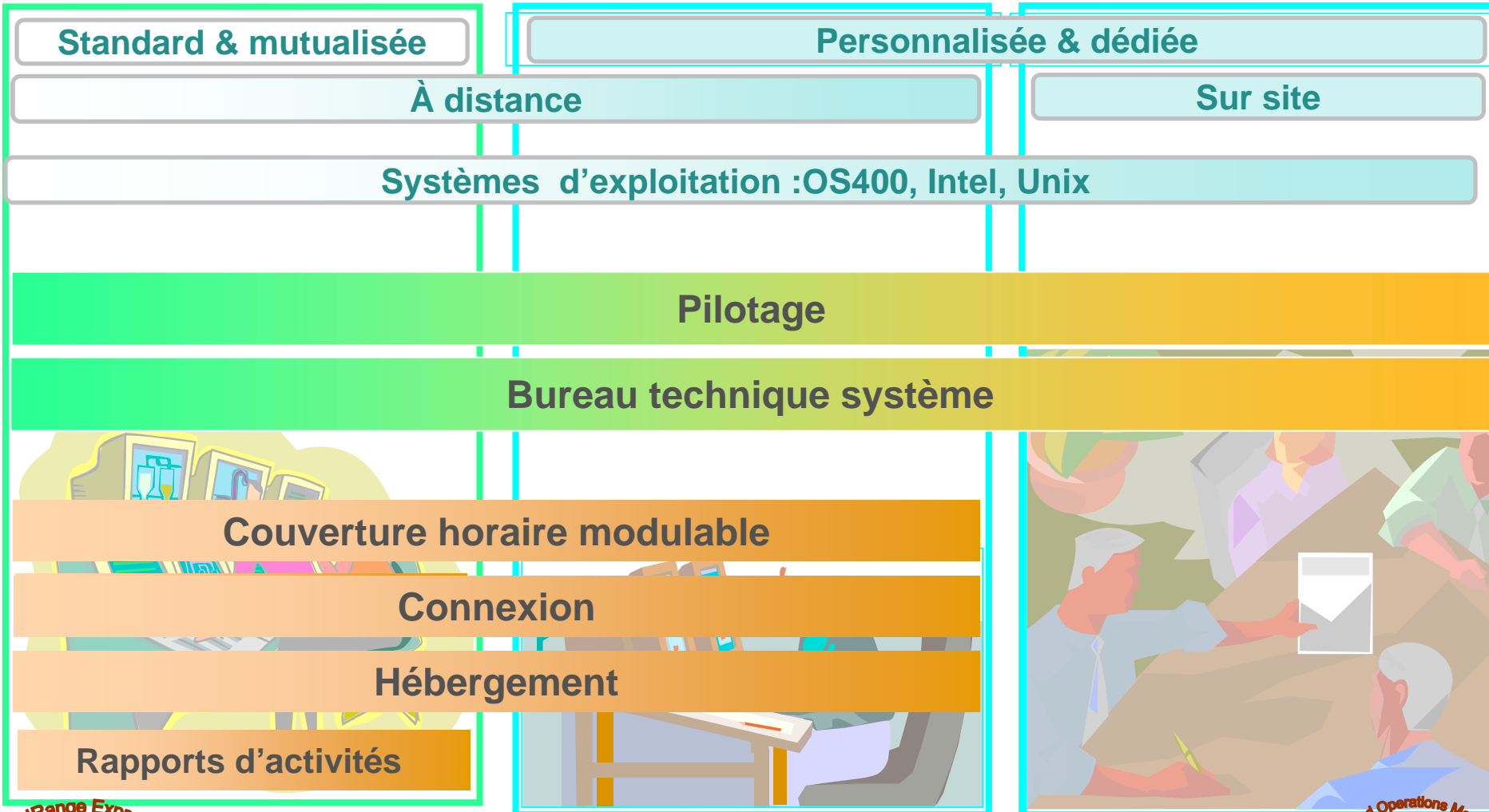
Qu'est ce que l'infogérance sélective?

Présentation de l'**I**nfogérance **S**élective de **P**roduction (**ISP**)

Quelques références

Questions / réponses

Du standard au personnalisé



MidRange Express



Solution standard

Solution personnalisée

Customized Operations Management



Un service d'administration de vos réseaux locaux adaptable selon vos besoins

Gestion des Performances

- Collecte et mesure des performances
- Rapport périodique des éléments supervisés
- Analyse des données et recommandations
- Conseils pour améliorer et optimiser

Gestion des Changements

- Validation, planification, mise en place et notification des changements
- Traitement des mouvements, ajouts et changements
- Coordination des changements d'architecture et de configurations des éléments
- Rapport des changements des éléments et historique des configurations

Gestion de Configuration

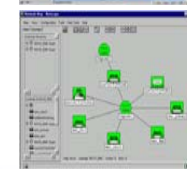
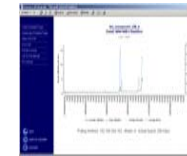
- Gestion de la configuration des données
- Gestion des données de configuration
- Maintenance et archivage des données de configuration

Gestion d'Incidents

- Isolation et notification des fautes
- Analyse et diagnostic des incidents
- Résolution à distance des problèmes
- Demandes d'intervention des services de maintenance

Supervision

- Surveillance à distance du réseau pour anticiper/gérer les incidents



Vous pouvez, avec RNX suivre l'activité de votre réseau au travers d'un outil Web

- ↳ Vous souhaitez :
 - ↳ Connaître le potentiel de votre exploitation,
 - ↳ explorer les possibilités d'évolution de votre SI,
 - ↳ définir les actions à entreprendre pour atteindre vos objectifs,
 - ↳ mesurer et contrôler la mise en place de votre stratégie .
- ↳ Le B O E vous aide à répondre à ces questions :
 - ↳ Avec une démarche et une méthodologie :
 - ↳ Organisation, Outils, Architecture et Processus.
 - ↳ Sur 2 jours, composés d'interview et de rédaction de documentation.
 - ↳ Un livrable décrivant :
 - ↳ L'état actuel,
 - ↳ l'analyse et les recommandations.

- ↳ Notre solution prend en charge les composants d'une architecture distribuée, sur les environnements « Midrange » :
 - ↳ OS400, INTEL, AIX, LINUX, HPUX, SUN SOLARIS....
 - ↳ Sur des plates formes multi constructeurs.
 - ↳ Les outils du middleware sont exploités au cas par cas après analyse. A titre d'exemple:
 - ↳ Outils d'ordonnancement,
 - ↳ Outils de sauvegarde et restauration.

- ↪ Une solution personnalisée et économique :
 - ↪ Une prise en charge des tâches non stratégiques.
 - ↪ La maîtrise et le contrôle de votre système d'information.
 - ↪ Une réduction des contraintes d'une externalisation complète.
 - ↪ L'amélioration de la qualité de service.
 - ↪ Une focalisation de vos ressources sur vos projets stratégiques.
 - ↪ Une rationalisation de la production par des méthodes alignées ITIL.
 - ↪ Une solution évolutive en fonction de vos besoins.

Programme

Qu'est ce que l'infogérance sélective?

Présentation de l'Infogérance Sélective de Production (ISP)

Quelques références

Questions / réponses

Contexte et besoins clients :

Volonté d'améliorer le service rendu aux utilisateurs :

- Industrialisation des processus,
- Élargissement des plages horaires,
- Contrôle et suivi précis des opérations.

Prestations proposées :

MRX (1 AS/400) avec les options connectivité
Extension horaire 7j/7 24h/24

Hôpital Américain

Pourquoi IBM?

Proposition d'une solution de pilotage qui vient en complément de l'équipe du client.

Bénéfices :

Cette solution remplace plusieurs sous-traitants qui intervenaient pour l'exploitation de l'AS/400

Services dans le nettoyage industriel



Hébergement

Contexte et besoins clients:

Répondre aux impératifs de disponibilité, fiabilité et de sécurité qui découlent d'une consolidation de serveurs OS/400 et Intel.

Prestations proposées:

Supervision MRX 24h/24 et 7j/7 des serveurs
Hébergement sur un site IBM
Dual building relié par fibre



Pourquoi IBM?

Hébergement avec dual building
Solution globale incluant la télé exploitation

Bénéfices :

Assurer une disponibilité des serveurs 24h/24, 7j/7
Améliorer la sécurité grâce à la solution de réplication sur deux bâtiments séparés

Contexte et besoins clients:

Un iSeries avec ERP Movex exploité par la maison Mère. Le client souhaitait reprendre cette activité.

Prestations proposées :

MRX iSeries avec la connexion de télé pilotage

Pourquoi IBM ?

La réalisation d'un BOE a démontré au client :

- Le savoir faire d'IBM.
- L'adéquation des solutions ISP avec sa problématique.

Bénéfice :

Cette solution permet au client de reprendre la maîtrise de son SI sans augmenter son équipe en place.

MidRange Express

MRX

Libretto



Contexte et besoins clients:

Exploitation de la production sur site client était réalisée par un infogérant dont le contrat arrivait à échéance fin 2005.

Prestations proposées:

Proposition MRX 5 iSeries + 60 serveurs Wintel
Ainsi qu'Adagio et Editique

Pourquoi IBM?

Pérennité IBM
Professionnalisme de l'avant vente.

Bénéfices :

Cette solution remplace l'exploitant en place chez le client tout en apportant la qualité recherchée.

Contexte et besoins clients:

Dans le cadre de réduction des coûts, le client souhaite confier à un prestataire extérieur l'exploitation de son serveur iSeries de production. Une SSII assurait, jusqu'à présent l'exploitation sur le site du client en journée.

Prestations proposées:

Supervision MRX 24h/24 et 7j/7 d'un serveur iSeries
Bureau Technique Mutualisé
Secours avec hébergement sur MLV Paris

Pourquoi IBM?

Combinaison de propositions BCRS et ITMS avec un seul interlocuteur pour Le client.
Professionalisme de l'équipe avant vente.

Bénéfices :

Permet de réaliser des économies sur l'hébergement
Assure une disponibilité du serveur 24h/24, 7j/7

Contexte et besoins clients:

Le client souhaite externaliser ses activités d'exploitation et de maintenance applicative. Le lot technique comprend 2 serveurs HP UX, 1 base oracle .

Prestations proposées:

Solution MRX 6h-22h 5j/7 et 15 samedi par an

Pourquoi IBM ?

Proposition d'une solution de pilotage qui vient en complément de l'équipe de bureau technique du client.

Bénéfices :

Permet de réaliser des économies sur son budget informatique.
Permet une industrialisation des activités de pilotage et un suivi de la qualité des services.

Contexte et besoins clients:

11 sites clients (Europe)
170 serveurs Wintels et HP, 200 composants réseaux.
Réorganisation de l'IT au niveau Européen.
Centralisation de l'applicatif de gestion commerciale
et une distribution via client Web dans les 1800
points de vente.

Prestations proposées:

IBM a proposé une solution de télé pilotage des environnements Wintel, HP, réseau ainsi qu' une solution de Support aux utilisateurs du fait du grand nombre de sites. Les systèmes et les équipements réseaux sont télé pilotés en 24x7 à partir d'une infrastructure mutualisée sur site IBM.

Pourquoi IBM ?

Meilleure visibilité par le Client de son exploitation et des missions des équipes.
Lui apporte une meilleure gestion de ses coûts.
Savoir Faire et méthodologie d'IBM reconnus par le Client.

Bénéfices :

Meilleure maîtrise des coûts
Meilleure organisation de la gestion de production
Amélioration du service rendu
Une réelle satisfaction des utilisateurs Help Desk:
6jours/7, Européen, 8 langues, 5600 utilisateurs

Contexte et besoins clients:

Répondre aux impératifs de disponibilité du serveur la nuit et les Week End.

Permettre de réduire la plage horaire de présence des équipes du client (6h-22h à 9h-18h).

Prestations proposées:

MRX Supervision N&WE des serveurs

Support Technique de nuit

Pourquoi IBM ?

Réelle adéquation entre la solution de pilotage et l'équipe du client.

Bénéfices :

Permet de réaliser des économies sur son budget informatique.

Limite le temps de présence de ses équipes sur son site de production.

Contexte et besoins clients:

Au départ, le client souhaitait la surveillance de son AS/400 pendant la nuit et le week-end. Ce périmètre initial s'élargit graduellement : aujourd'hui, le client souhaite étendre le périmètre pour y inclure l'exploitation de jour.

Prestations proposées:

Solution MRX 24/7
Complétée par du Bureau Technique.

Pourquoi IBM ?

Solution évolutive du nuit & WE à du 24/7 en fonction du besoin du client.

Bénéfices :

La solution IBM a permis de libérer graduellement ses équipes des tâches de supervision.

Programme

Qu'est ce que l'infogérance sélective?

Présentation de l'Infogérance **S**élective de **P**roduction d'IBM (**ISP**)

Quelques références

Questions / réponses

Les activités autour de la production (exemple)

