

Une solution Web qui permet de mettre une formation en temps réel et interactive à la disposition de vos employés, de vos fournisseurs et de vos clients, au plus juste coût.



logiciels **Lotus** IBM.

IBM Lotus Virtual Classroom

Points forts

- **Fournit des outils faciles à utiliser pour mettre des formations à disposition de manière efficace.**
- **Propose une introduction économique à la formation en ligne sans investissement système important.**
- **Dispose de capacités d'évaluation qui permettent aux formateurs d'estimer la compréhension des stagiaires et de suivre les performances et l'assimilation des connaissances à l'issue d'une formation.**

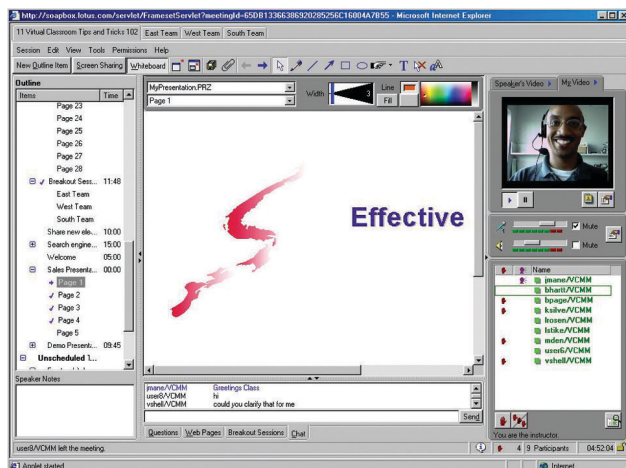
Le défi d'une entreprise informée en permanence

Autrefois, fournir l'information aux employés impliquait de les rassembler physiquement pour leur communiquer les résultats de l'entreprise ou de les faire participer à une formation " traditionnelle " en salle de cours. Ou encore, de rassembler votre force de vente et votre réseau de distributeurs pour planifier le prochain lancement d'un produit. Cette époque est révolue. Aujourd'hui, la majeure partie de vos employés sont itinérants. Nombre d'entre eux travaillent dans des zones géographiques dispersées. Et le coût des déplacements est devenu prohibitif. Dès lors que le rythme de l'activité s'accélère, maintenir l'expertise de chacun, en lui fournissant les meilleures informations et la meilleure formation, s'avère alors plus essentiel que jamais.

Pouvoir distribuer rapidement les connaissances essentielles à la réussite de l'entreprise, tout en éliminant les dépenses et la perte de productivité inhérentes aux déplacements, est une nécessité métier. Une nécessité qui tourne également au véritable défi pour les entreprises sans budget informatique important. IBM Lotus' Virtual Classroom constitue une méthode facile et flexible qui saura vous mettre le pied à l'étrier.

Une approche éprouvée

Fournisseur de solutions e-learning intégrées, IBM propose une approche exhaustive de vos projets de formation. IBM dispose d'une gamme complète de ressources e-learning. Celles-ci comprennent des services de planification et de conception, des outils de création de contenus, ainsi que des capacités technologiques et de mise à disposition.



Une navigation graphique simple facilite l'interaction en temps réel des stagiaires et des instructeurs.

Tirer parti du Web pour mettre en place des formations plus efficaces à l'échelle de l'entreprise

Lotus Virtual Classroom constitue un moyen économique et simple de rassembler, en ligne, en un même lieu virtuel, les employés de différents sites distants. Un format dans lequel ils pourront réagir au matériel présenté, et qui permet de distribuer rapidement et clairement des informations stratégiques.

Lotus Virtual Classroom offre aux entreprises qui envisagent un déploiement e-learning à pleine échelle une solution qui saura aider les employés à s'habituer progressivement aux formations sur le Web. Par ailleurs, la solution est conçue pour fonctionner avec IBM Lotus Learning Management System, ainsi qu'avec votre système de gestion de formation existant.

Imaginez la possibilité de réunir en ligne les distributeurs de votre réseau à l'occasion du lancement d'un nouveau produit, ou de fournir des notes de service mises à jour, et ce sans vous soucier des délais, de l'embarras et du coût qu'induit le déplacement des formateurs et des stagiaires. Et que dire de la capacité de fournir une formation en temps réel aux employés de votre centre d'appels, directement sur leur poste de travail, pour étayer des compétences importantes, tout en diminuant le temps consacré aux tâches non productives ? Voici deux exemples de la contribution de Lotus Virtual Classroom à la réalisation d'objectifs métier stratégiques, qui n'impliquent aucun des coûts et défis logistiques inhérents aux séminaires et aux programmes de formation traditionnels.

Conçu pour faciliter l'utilisation dès le premier jour

L'installation de Lotus Virtual Classroom est facile. Elle ne nécessite pas de longues semaines d'engagement du service. Mettre les utilisateurs à pied d'œuvre est tout aussi simple, grâce à des instructions faciles à suivre et une navigation graphique intuitive. En d'autres termes, vous pouvez commencer à utiliser les outils de collaboration dès le premier jour.

Côté formateur, les options présentées permettent de fournir des programmes de formation intégralement personnalisés. Une interaction en temps réel avec les stagiaires installés sur différents sites permet la personnalisation des cours au fil de la progression. Les stagiaires et les instructeurs sont libres de maximiser la pédagogie en consacrant un temps approprié à la formation ou à la réalisation des présentations.

Lotus Virtual Classroom permet aux formateurs de réaliser les opérations suivantes :

- *créer des évaluations et des sondages ;*
- *fournir une présentation ;*
- *faire la démonstration d'un logiciel ;*
- *utiliser des moyens audiovisuels pour ajouter une interactivité supplémentaire à des sessions virtuelles ;*
- *enregistrer des participants en ligne ;*
- *envoyer de la documentation aux stagiaires avant et après une session de cours ;*
- *cataloguer le matériel pédagogique, les présentations et les contenus ;*
- *suivre l'assiduité et les résultats des évaluations ;*
- *affecter des participants à des sessions de travail en groupes restreints.*

Pour créer, à l'avance ou à la volée, un contenu pédagogique, l'instructeur dispose de différents logiciels de présentation (notamment, IBM Lotus Freelance Graphics et Microsoft® PowerPoint), ainsi que de 35 formats de fichier supplémentaires. Par sa flexibilité de création et d'exécution des contenus, Lotus Virtual Classroom permet non seulement de dispenser des informations vitales, mais aussi d'y intégrer l'atmosphère et la griffe caractéristiques de votre marque. Et ce, facilement et rapidement.

Chaque session permet au formateur de bénéficier des possibilités suivantes :

- *être averti par invites lorsque le temps alloué à un thème particulier est écoulé ;*
- *fractionner les stagiaires d'une classe entière en groupes virtuels restreints, et suivre leur progression à l'aide de la messagerie instantanée ;*
- *partager toute application qui s'exécute sur les postes de travail des stagiaires ou du formateur ;*
- *profiter d'enregistrements d'assiduité et de résultats d'évaluations qui garantissent un suivi d'audit clair ;*
- *partager des éléments d'agenda avec tous les utilisateurs, et des notes de cours avec d'autres formateurs.*

Les stagiaires peuvent facilement soulever une question ou informer le formateur d'un rythme de travail trop lent ou trop rapide ; ils restent ainsi impliqués dans la présentation. Lotus Virtual Classroom permet de présenter des informations ciblées à vos employés, garantissant ainsi que ces derniers restent en phase avec l'activité.

La formation simplifiée

Dans un univers dont l'activité est plus rapide que jamais, la réussite de votre entreprise passe par une circulation tout aussi rapide des informations stratégiques. IBM peut vous aider à surmonter ce défi. Lotus Virtual Classroom facilite cette réussite en rapprochant, en ligne, vos employés, vos partenaires commerciaux et vos clients. Vous pouvez ainsi dispenser des formations dès que le besoin s'en fait sentir, garantir que vos distributeurs sont en phase avec les versions les plus récentes de vos produits et tenir les connaissances à jour au sein de votre entreprise. Ceci sans distraire vos employés de l'important travail pour lequel vous les avez initialement embauchés.

Pour en savoir plus...

Lotus Virtual Classroom dispose des outils et des ressources dont vous avez besoin pour accélérer la distribution des connaissances au sein de votre entreprise. Pour mieux évaluer leur assimilation. Et pour suivre l'incidence de vos programmes de formation sur les stagiaires. Il est simple à installer et facile à maîtriser. Découvrez comment Lotus Virtual Classroom améliore vos initiatives pédagogiques sans absorber la totalité de votre budget informatique.

Pour en savoir plus, visitez le site suivant :

www.lotus.com/virtualclassroom



Compagnie IBM France

Tour Descartes - La Défense 5
2, avenue Gambetta
92066 Paris-La Défense Cedex

La page d'accueil IBM est accessible à l'adresse suivante : **ibm.com**

- IBM, le logo IBM, le logo e et Lotus sont des marques d'International Business Machines Corporation aux Etats-Unis et/ou dans certains autres pays.
- ** Microsoft est une marque de Microsoft Corporation aux Etats-Unis et/ou dans certains autres pays.

D'autres sociétés sont propriétaires des autres marques, noms de produits ou logos, qui pourraient apparaître dans ce document.

Le présent document peut contenir des informations ou des références concernant certains produits, logiciels ou services IBM non annoncés dans ce pays. Cela ne signifie pas qu'IBM ait l'intention de les y annoncer. Toute référence à un produit, logiciel ou service IBM n'implique pas que seul ce produit, logiciel ou service IBM puisse être utilisé. Tout élément fonctionnellement équivalent peut être utilisé s'il n'enfreint aucun droit d'IBM.

Les matériels IBM peuvent contenir des composants non neufs. Dans certains cas, des matériels IBM peuvent déjà avoir été installés. Ceci ne modifie en rien le régime des garanties contractuelles IBM applicables.

Cette publication est fournie à titre d'information uniquement. Ces informations peuvent faire l'objet de modifications sans avis préalable. Pour obtenir les informations les plus récentes sur les produits et les services IBM, veuillez contacter votre revendeur ou votre ingénieur commercial IBM.

Les photographies de cette publication peuvent, le cas échéant, représenter des maquettes.

© Copyright IBM Corporation 2003
All Rights Reserved.