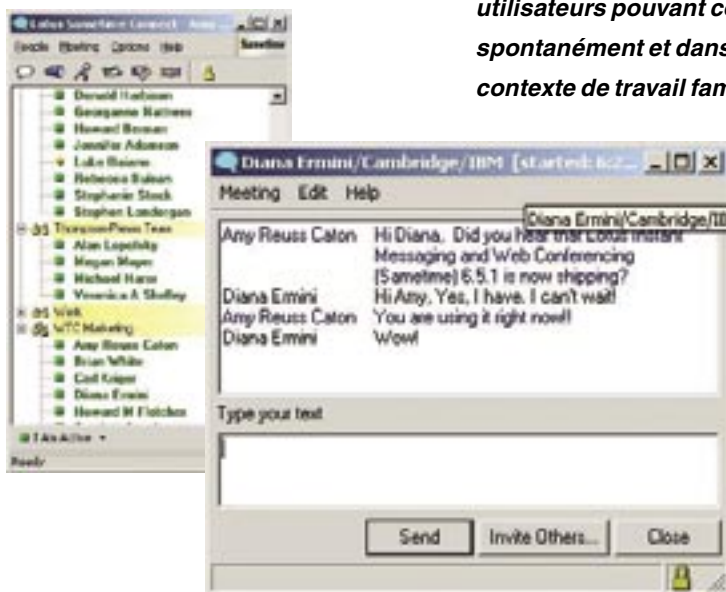


IBM Lotus Instant Messaging and Web Conferencing 6.5.1

Repères

- **Optimise le travail collaboratif et l'interaction humaine en proposant de nouveaux choix de communication en plus du téléphone, de l'e-mail et des réunions de visu.**
- **Accélère le retour sur investissement grâce à une meilleure productivité individuelle et d'équipe et une réduction des dépenses de déplacement et de télécommunications.**
- **Accélère le délai de commercialisation et renforce l'avantage concurrentiel en permettant aux utilisateurs d'accéder facilement aux informations et aux conseils d'experts.**
- **Etend les communications sécurisées en temps réel à tous les membres de votre chaîne de valeur, accélérant ainsi leurs processus décisionnels.**
- **S'intègre à l'infrastructure existante et aux autres applications Web, les utilisateurs pouvant collaborer spontanément et dans leur contexte de travail familier.**



IBM Lotus Instant Messaging and Web Conferencing permet aux utilisateurs de savoir qui est en ligne et de collaborer en temps réel.

Travail collaboratif sécurisé et en temps réel pour les entreprises d'aujourd'hui

Deux principes gouvernent l'espace de travail d'aujourd'hui : les résultats et une justification claire de tous les coûts. Vous devez préserver l'intégrité des informations, rationaliser les processus et réduire les coûts. Tous les membres de la chaîne de valeur doivent être mieux coordonnés, mieux informés et plus réactifs.

Le logiciel IBM Lotus® Instant Messaging and Web Conferencing (IBM Lotus Sametime®), conçu pour répondre aux exigences de l'espace de travail moderne, permet aux utilisateurs de solliciter collègues, clients, partenaires commerciaux et fournisseurs et de leur répondre en temps réel. Lotus Instant Messaging and Web Conferencing améliore le processus décisionnel en fournissant des informations parfaitement à jour et permet aux utilisateurs de collaborer et d'interagir de façon sûre, dans le contexte de travail auquel ils sont habitués. Ces options avancées de travail collaboratif établissent des relations métier souples avec les individus, les équipes ou des entreprises entières et vous aident à vous positionner dans l'optique d'une future croissance.

Créez un espace de travail collaboratif et en temps réel pour l'ère du à la demande

La famille de produits Lotus Instant Messaging and Web Conferencing propose toutes les fonctionnalités à la demande d'un travail collaboratif en temps réel : détection de présence, messagerie instantanée et conférence Web. Cet ensemble d'offres est prévu pour répondre aux besoins des utilisateurs, des administrateurs et des développeurs. Ses composants sont les suivants :

- *Le serveur IBM Lotus Instant Messaging and Web Conferencing gère le flux des messages instantanés, la diffusion audio et vidéo en continu, les applications partagées et les sessions utilisant un tableau blanc. Le client Connect, un espace de travail basé sur un PC, permet d'échanger des messages texte et des pièces jointes et de planifier des conférences Web instantanées.*
- *Le serveur IBM Lotus Instant Messaging Everyplace® (IBM Lotus Sametime Everyplace) propose aux utilisateurs nomades des fonctions de détection de présence et de messagerie instantanée via des terminaux prêts pour le Web, tels que les téléphones mobiles et les assistants personnels numériques (PDA). Les utilisateurs peuvent voir qui est en ligne, démarrer une discussion et recevoir des messages instantanés quasiment partout.*

Le logiciel Lotus Instant Messaging and Web Conferencing comprend également un ensemble complet d'outils de personnalisation permettant d'adapter l'application en fonction des besoins particuliers de votre entreprise. Les kits d'outils fournissent des interfaces de programmation d'application (API) permettant d'incorporer des fonctions de travail collaboratif en temps réel à l'e-mail, aux agendas, aux bases de données de discussion, aux bibliothèques de document et aux portails d'entreprise, et d'intégrer une large palette d'applications Microsoft® Windows® et Web.

Répondez plus vite aux exigences de votre activité métier : instaurez une communication plus efficace dans votre espace de travail

Pour créer un espace de travail collaboratif en temps réel adapté à l'ère du à la demande, vous devez commencer par établir des bases solides qui se fondent sur trois grandes caractéristiques :

- *La détection de présence*
- *La messagerie instantanée*
- *La conférence Web*

La détection de présence

Les utilisateurs peuvent voir les membres de l'équipe et les applications qui sont en ligne et surveiller leur statut. Ils peuvent aussi collaborer, partager les informations et prendre les mesures voulues. Des fonctions robustes de confidentialité utilisateur leur permettent en outre de contrôler individuellement leur visibilité et leur disponibilité en ligne.

La messagerie instantanée

Les utilisateurs peuvent lancer une session de messagerie instantanée impliquant une ou plusieurs personnes. Des informations en format texte, audio et vidéo peuvent être échangées en temps réel. Ils peuvent aussi lancer une conférence Web instantanée afin de partager leurs bureaux avec d'autres utilisateurs.

La conférence Web

Les utilisateurs peuvent passer rapidement du partage d'application à une session avec tableau blanc afin d'exploiter les fonctions plus avancées de Lotus Web Conferencing. Ils peuvent ainsi partager un document ou un dessin, une application (traitement de texte, tableur ou logiciel de gestion de projet) ou la totalité de leurs bureaux. Un utilisateur a même la possibilité de donner à un membre de l'équipe l'accès à son propre bureau, ou de céder le contrôle de la conférence Web à un autre utilisateur afin d'accélérer la collaboration. Ils peuvent aussi intégrer des services audio de tiers aux conférences Web.

Avec Lotus Instant Messaging and Web Conferencing, les utilisateurs résolvent les problèmes plus vite, plus efficacement. Les équipes sédentaires peuvent planifier une interaction ou collaborer spontanément. Lotus Instant Messaging and Web Conferencing offre la même souplesse en ligne aux équipes virtuelles. Un seul utilisateur peut donner accès à son système à un autre participant, ou céder le contrôle d'une application donnée à d'autres personnes, et reprendre la main si nécessaire. Les utilisateurs ont aussi la possibilité de démarrer instantanément des réunions ou de planifier un événement dans le centre de réunions. Ils peuvent précharger et enregistrer un agenda ou des documents de préparation sur le serveur Lotus Instant Messaging and Web Conferencing. Les invités à une réunion peuvent accéder à ces documents à tout moment : avant, pendant ou après une réunion planifiée. Résultat : une augmentation importante de la productivité et une plus grande efficacité.

L'accès aux informations métier vitales, partout et à tout moment

Au bureau ou en déplacement, les membres d'une équipe peuvent toujours collaborer en temps réel grâce à Lotus Instant Messaging and Web Conferencing. Vous bénéficiez ainsi d'une infrastructure fournissant une sécurité, une évolutivité et une administration fiables, à l'échelle de toute votre entreprise.

L'ubiquité

Utilisez Lotus Instant Messaging and Web Conferencing comme solution autonome ou avec une autre application telle que IBM Lotus Notes®, IBM Lotus Team Workplace (IBM Lotus QuickPlace®), IBM WebSphere® Portal, Microsoft Office ou toute autre application Microsoft Windows ou Web.

L'authentification et le contrôle des accès

Lotus Instant Messaging and Web Conferencing authentifie les utilisateurs lorsqu'ils se connectent. Pour augmenter la sécurité et la confidentialité, les utilisateurs peuvent protéger les conférences Web par un mot de passe et restreindre leur accès uniquement aux personnes ayant reçu des invitations.

Une passerelle de messagerie instantanée

Le serveur Lotus Instant Messaging and Web Conferencing supporte SIMPLE (Session Initiation Protocol [SIP] for Instant Messaging and Presence Leveraging Extensions) pour la passerelle de messagerie instantanée IBM Lotus Instant Messaging. SIMPLE permet l'échange sécurisé d'informations en temps réel avec les utilisateurs en fonction de leurs adresses e-mail, offrant un meilleur accès à vote chaîne de valeur étendue.

L'intégration audio

Vous pouvez intégrer les téléconférences sous la forme d'un type de réunion disponible via la *Salle de réunion*. Pour activer les services de téléconférence, vous pouvez configurer manuellement les services de pont audio nécessaires à la connexion du prestataire de services tiers au serveur Lotus Instant Messaging and Web Conferencing.

Ces fonctions sont accessibles via un programme d'installation de carte audio distinct. Ils sont fournis via les mêmes circuits d'acquisition de logiciels que ceux de Lotus Instant Messaging and Web Conferencing.

L'évolutivité

La fonction de partage d'application de Lotus Instant Messaging and Web Conferencing permet à plusieurs centaines de personnes de visualiser la même présentation ou la même application Web ou de participer à une session avec tableau blanc. Vous pouvez relier plusieurs serveurs Lotus Instant Messaging and Web Conferencing afin d'augmenter l'évolutivité et de réduire le trafic sur les grands réseaux (WAN).

Sécurité, confidentialité et conformité

Lotus Instant Messaging and Web Conferencing comprend de nombreuses fonctionnalités renforçant la sécurité. Les utilisateurs peuvent définir leurs préférences de messagerie instantanée pour empêcher ou décourager les interruptions. Ils peuvent chiffrer le contenu et les données de la conférence Web afin de restreindre le contenu de la réunion aux personnes autorisées uniquement. Les utilisateurs peuvent aussi sauvegarder les conversations de messagerie instantanée dans un fichier texte afin de les consulter ultérieurement. Vous pouvez aussi utiliser les API de Lotus Instant Messaging and Web Conferencing pour créer une solution de journalisation des conversations sur le serveur respectant la réglementation et les normes de conformité de votre entreprise.

Annuaire

Vous pouvez utiliser les annuaires existants, par exemple IBM Lotus Domino® ou n'importe quel annuaire LDAP (Lightweight Directory Access Protocol), pour un contrôle précis des utilisateurs autorisés à accéder à l'environnement Lotus Instant Messaging and Web Conferencing. Vous pouvez créer et gérer instantanément chaque annuaire.

Proxy et murs pare-feu

Si vous placez Lotus Instant Messaging and Web Conferencing dans la zone démilitarisée (DMZ) de votre réseau, les utilisateurs externes peuvent accéder au serveur sans compromettre la sécurité du réseau. Le tunnel HTTP sur le port 80 permet aux clients Lotus Instant Messaging and Web Conferencing équipés de murs pare-feu restrictifs fonctionnant dans des réseaux d'entreprise de se connecter à un serveur Lotus Instant Messaging and Web Conferencing via Internet. Côté client, les proxys supportés sont HTTP, HTTPS, SOCKS4 et SOCKS5.

Gestion du serveur

Vous pouvez utiliser l'interface de navigateur du serveur Lotus Instant Messaging and Web Conferencing pour définir les nouveaux utilisateurs, administrer la sécurité et les privilèges d'accès, surveiller les niveaux d'activité et analyser les tendances d'utilisation. Une fonction d'administration sophistiquée permet de diffuser facilement les messages en toute sécurité dans tout votre réseau.

Travail collaboratif en temps réel pour l'espace de travail moderne : la solution leader sur le marché

IBM Lotus Instant Messaging and Web Conferencing est la plate-forme IBM de travail collaboratif en temps réel leader sur le marché. Plus de dix millions de personnes dans le monde utilisent Lotus Instant Messaging and Web Conferencing chaque jour pour partager les informations, accélérer le processus décisionnel et communiquer en temps réel. Conçu pour l'espace de travail d'aujourd'hui, Lotus Instant Messaging and Web Conferencing est une offre robuste, sûre et facile à gérer qui aide votre entreprise à augmenter la productivité, améliorer l'efficacité, réduire les budgets de déplacements et répondre aux demandes de la chaîne de valeur. Avec Lotus Instant Messaging and Web Conferencing, votre entreprise est mieux coordonnée. Mieux informée. Et plus réactive.

Des services et des solutions de pointe : quand vous voulez, où vous voulez

En choisissant les logiciels Lotus d'IBM, vous avez accès aux formidables ressources de l'équipe mondiale d'IBM Software Services for Lotus (ISSL) et de son réseau de partenaires commerciaux expérimentés. IBM Software Services for Lotus vous aide à optimiser très vite les capacités de vos logiciels Lotus et à accélérer votre retour sur investissement. Avec nos consultants spécialisés, notre connaissance approfondie des technologies Lotus, notre savoir-faire dans le domaine du développement d'applications personnalisées, notre expérience du monde réel et du transfert de savoir, nous vous aidons à transformer vos investissements informatiques en une valeur métier quantifiable. Pour en savoir plus, visitez les sites Web suivants : ibm.com/lotus/services ou ibm.com/lotus/partner.

Pour plus d'informations

Pour en savoir plus sur le logiciel IBM Lotus Instant Messaging and Web Conferencing, visitez le site suivant : ibm.com/lotus/sametime

IBM Lotus Instant Messaging and Web Conferencing 6.5.1 en un coup d'œil

Configuration requise pour le système d'exploitation serveur

- IBM @server® pSeries® (IBM AIX®), Version 5.1 et Version 5.2
- Sun Solaris, Version 8 et Version 9
- Microsoft Windows 2000 Server, Windows 2003 ou Windows Advanced Server avec le Service Pack 3
- IBM @server iSeries™ (IBM OS/400®), 5722SS1, Version 5 Release 1 ou supérieure

Configuration matérielle requise

Système d'exploitation : IBM @server Series (AIX), Version 5.1 et Version 5.2

- Processeur : Bi-processeur IBM PowerPC® à 475 MHz ou plus recommandé ; bi-processeur PowerPC à 375 MHz minimum requis
- Mémoire RAM : 1 Go recommandé ; 512 Mo minimum
- Espace disque : 1 Go d'espace disque disponible recommandé pour l'espace réservé aux réunions ; 500 Mo minimum
- Espace disque de permutation : 1 Go de RAM recommandé ; 512 Mo minimum

Système d'exploitation : Sun Solaris, Version 8 et Version 9

- Processeur : Processeur UltraSPARC III 1GHz ou plus recommandé ; processeur UltraSPARC III 550 MHz minimum
- Mémoire RAM : 1 Go recommandé ; 512 Mo minimum
- Espace disque : 1 Go d'espace disque disponible recommandé pour l'espace réservé aux réunions ; 500 Mo minimum
- Espace disque de permutation : 1 Go recommandé ; 512 Mo minimum

Système d'exploitation : Microsoft Windows 2000 Server, Windows 2003 Server ou Windows Advanced Server avec le Service Pack 3

- Processeur : Intel® Pentium® II 400MHz ou plus recommandé
- Mémoire RAM : 1 Go recommandé ; 512 Mo minimum
- Espace disque : 1 Go d'espace disque disponible recommandé pour l'espace réservé aux réunions ; 500 Mo minimum
- Espace disque de permutation : 1 Go recommandé ; 512 Mo minimum

Système d'exploitation : IBM @server iSeries (OS/400), 5722SS1, Version 5 Release 1 ou supérieure

- Processeur : Tous les processeurs sont supportés sur l'IBM @server iSeries Modèles 730, 740 et 8xx. Pour savoir quels sont les autres modèles et processeur supportés, consultez le site Web ibm.com/servers/eserver/series/sametime/sysreq.html
 - Mémoire RAM : 1 Go recommandé ; 512 Mo minimum
 - Espace disque : 1 Go d'espace disque disponible recommandé pour l'espace réservé aux réunions ; 500 Mo minimum
 - Unités de disque : minimum 4
-

IBM Lotus Instant Messaging and Web Conferencing 6.5.1 en un coup d'œil (suite)

Configuration requise pour le système d'exploitation client

Systèmes d'exploitation client

- IBM AIX, Version 5.2
- Red Hat Enterprise Linux, Version 3.0 Workstation
- Sun Solaris, Version 8 et Version 9
- Windows 2000 Professional avec le Service Pack 3 ou Windows XP Professional
- Citrix Metaframe XP

Navigateurs

Windows:

- Microsoft Internet Explorer, Version 5.5 avec Microsoft Java Virtual Machine (JVM), Version 1.1 ou Sun JVM, Version 1.4.1 ou Version 1.4.2
- Internet Explorer, Version 6.0 avec Microsoft JVM, Version 1.1 ou Sun JVM, Version 1.4.2
- Mozilla 1.4.1

UNIX®:

- IBM AIX - Mozilla, Version 1.4.1 avec IBM JVM, Version 1.4.1
- Sun Solaris - Mozilla, Version 1.4.1 avec Sun JVM, Version 1.4.1 et Version 1.4.2
- Red Hat Linux - Mozilla, Version 1.4.1 avec Sun JVM, Version 1.4.1 et Version 1.4.2

Serveur

IBM Lotus Domino

- Lotus Domino 6.5.1

Annuaire

Lightweight Directory Access Protocol (LDAP)

- LDAP, Version 3
 - IBM Lotus Domino LDAP
 - Netscape iPlanet
 - Microsoft Active Directory
 - Serveur d'annuaire IBM SecureWay®
-



© Copyright IBM Corporation 2004

Lotus Software
IBM Software Group
One Rogers Street
Cambridge, MA 02142
États-Unis

Produced in the United States of America
04-04

Tous droits réservés

AIX, Domino, l'e(logo)business on demand, @server, Everyplace, IBM, le logo IBM logo, iSeries, Lotus, Lotus Notes, Notes, OS/400, PowerPC, pSeries, QuickPlace, Sametime, SecureWay et WebSphere sont des marques d'International Business Machines Corporation aux États-Unis et/ou dans d'autres pays.

Intel et Pentium sont des marques d'Intel Corporation aux États-Unis et/ou dans d'autres pays.

Microsoft et Windows sont des marques de Microsoft Corporation aux États-Unis et/ou dans d'autres pays.

Java et toutes les marques Java sont des marques de Sun Microsystems, Inc. aux États-Unis et/ou dans d'autres pays.

UNIX est une marque déposée de The Open Group aux États-Unis et/ou dans d'autres pays.

Les autres noms de sociétés, de produits et de services peuvent être des marques commerciales ou de service de tiers.