

## IBM Infosphere Content Collector

---

### Points clés

---

- **Répond aux principaux besoins de collecte et d'archivage de contenu (archivage d'e-mail et de contenu à des fins de gestion de l'espace de stockage, gestion des e-mails et des contenus dans le cadre de la mise en conformité vis-à-vis des obligations légales, association d'e-mails à d'autres contenus gérés, gestion d'e-mails et de contenus dans le cadre d'un processus métier**
- **Utilise une architecture modulaire et extensible qui permet d'ajouter de nouveaux types de contenus et de nouvelles fonctions au fur et à mesure de la croissance de l'activité**
- **Contient des fonctionnalités de classification avancées, de gestion des enregistrements, de reconnaissance électronique et de gestion des processus métier centrée sur le contenu, au sein d'une plateforme ECM**



### Optimisation de la valeur du contenu de votre entreprise

A travers l'environnement concurrentiel que nous connaissons actuellement, vous ne pouvez pas vous permettre de placer vos e-mails et vos autres types de contenus dans des archives cloisonnées et de ne plus en entendre parler.

Vous avez au contraire besoin d'utiliser vos contenus pour en tirer un avantage concurrentiel : En prenant le contrôle des informations pour mieux respecter les obligations légales, en associant vos contenus à vos processus métier ou encore en diminuant le coût total de possession. Vous avez besoin de mieux gérer votre espace de stockage mais surtout de remplacer les produits épars par des solutions modulaires et intégrées.

Au final, cela vous permet de mieux collecter, optimiser et gérer les e-mails et les contenus de votre entreprise et ainsi de prendre longueur d'avance et la conserver.

Mais comment exploiter cette information, non-structurée, afin d'en faire une véritable ressource stratégique ? Les fonctionnalités avancées, prêtes à l'emploi du logiciel IBM Content Collector modulaire et extensible peuvent vous aider à rendre les informations de votre entreprise plus accessibles, plus facilement gérables et exploitables. De plus, grâce à un coût total de possession plus faible et à une possibilité de croissance à votre propre rythme, vous pouvez maîtriser les coûts, même lorsque les volumes de contenus et les besoins de votre entreprise augmentent.

#### **Des fonctionnalités plus nombreuses, plus évoluées**

Content Collector occupe une place de choix parmi les solutions de collecte et d'archivage de contenus, qui permettent de collecter, d'optimiser et de gérer les e-mails et différents types de contenus, indépendamment de l'application utilisée pour créer le contenu ou de la technologie utilisée pour le stocker. Grâce à Content Collector, vous pouvez procéder bien plus qu'à un simple archivage d'informations : vous pouvez utiliser ces informations pour acquérir un avantage concurrentiel.

#### **Des fonctionnalités de collecte**

Content Collector permet de surveiller, d'identifier et de collecter tous types de contenus électroniques, situés à tout emplacement (contenu créé occasionnellement et informations figurant dans des systèmes d'archivage cloisonnés). Content Collector peut collecter (et pas uniquement envoyer par voie électronique) des fichiers et des documents collaboratifs Microsoft® Office créés en environnement Microsoft SharePoint ; cela constitue une avancée considérable par rapport aux solutions d'archivage traditionnelles.

#### **Plus qu'un simple archivage : Optimisation**

Content Collector fait plus que déplacer votre contenu : il l'optimise, grâce notamment au filtrage, à la transformation, à l'extraction des métadonnées, à la personnalisation ; il contient de nombreuses options de classification sans qu'aucune intégration ne soit requise et sans travail à effectuer par l'utilisateur final. Content Collector utilise la technologie IBM ZeroClick, qui a recours à des processus, des événements, des règles, des métadonnées et des fonctions avancées de classification permettant de mettre en œuvre les règles de façon transparente, tout au long du cycle de vie des informations.

#### **Une Gestion de Contenu évoluée, tenant compte de vos investissements antérieurs**

Grâce à Content Collector, vous pouvez gérer votre contenu dans le cadre de votre plateforme de gestion de contenu d'entreprise et de votre infrastructure d'informations, ce qui vous permet de générer de la valeur tout en tirant pleinement profit de vos investissements existants. Son architecture extensible permet effectivement de capitaliser sur les investissements déjà effectués tout en bénéficiant des meilleures pratiques des systèmes de gestion de contenus d'IBM (gamme FileNet Software), sans nécessiter d'engagements de services complexes.

#### **Une flexibilité accrue grâce à une architecture modulaire et extensible**

Content Collector est capable de gérer un grand nombre de types de contenus et de sources, d'ajouter un accès à de nouvelles sources et de nouvelles fonctions selon les besoins. Ces capacités ont été rendues possibles par son architecture modulaire et extensible. Vous pouvez associer un ensemble de connecteurs source, de connecteurs de tâches et de connecteurs cible et les mettre en correspondance, afin de créer les fonctionnalités dont les utilisateurs ont besoin, tout cela à partir de la technologie déjà installée.

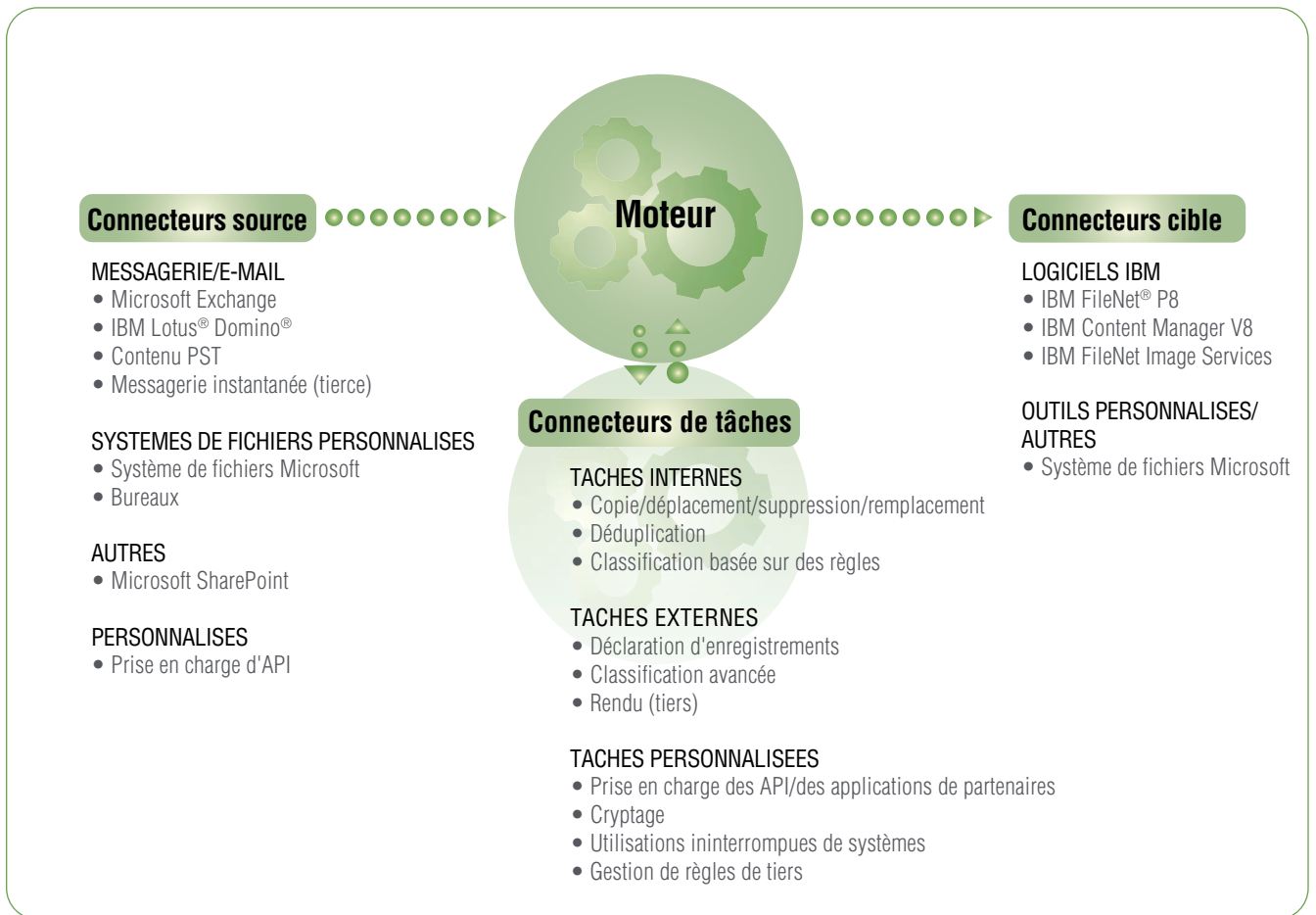


Figure 1 : Les solutions de collecte et d'archivage IBM intègrent une architecture modulaire et extensible qui offre toute la souplesse requise pour s'adapter à votre croissance

### **Intégration à un portefeuille complet d'outils de mise en conformité**

Content Collector s'intègre à IBM Classification Module, à IBM FileNet Records Manager, à IBM eDiscovery Manager et à IBM eDiscovery Analyzer. C'est une solution complète qui inclut une classification avancée, une gestion des enregistrements, des recherches et analyses eDiscovery tout au long du cycle de vie de l'information. Elle permet de gérer les informations à des fins de mise en conformité, sous une forme sécurisée et auditable.

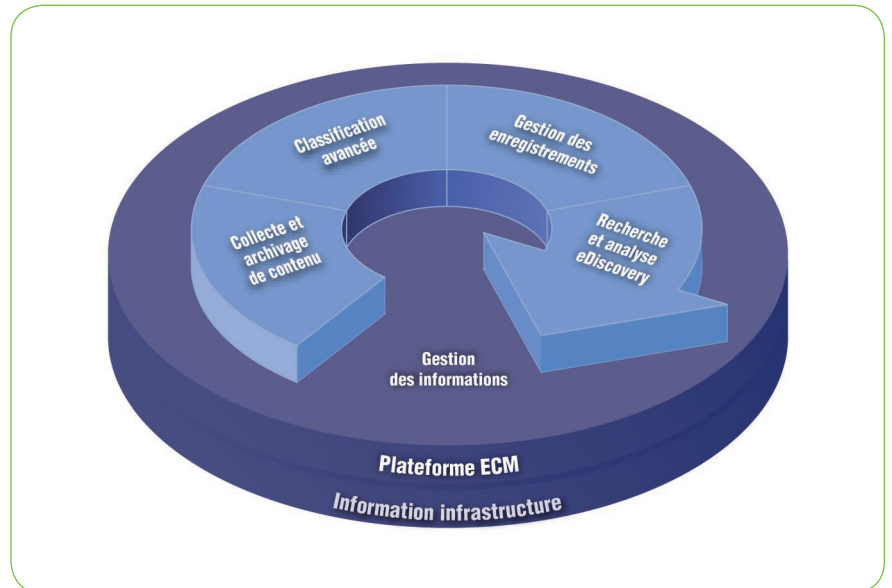


Figure 2 : Les fonctions de collecte et d'archivage de contenu offertes par Content Collector s'intègrent aux fonctions de votre environnement ECM (classification, gestion des enregistrements, recherche et analyse eDiscovery). Elles s'intègrent également aux solutions d'infrastructure IBM conçues pour offrir des niveaux de service améliorés, pour diminuer les risques métier et pour gérer les volumes croissants d'informations. Résultat : des processus optimisés tout au long du cycle de vie et de gestion de l'information.

## Un ensemble complet de fonctionnalités au service de la collecte de contenu et de l'archivage

Content Collector est proposé sous forme de deux solutions logicielles : IBM Content Collector for Email et IBM Content Collector for File Systems.

### Fonctionnalités communes

Ces deux offres ont en commun de puissantes fonctions, grâce auxquelles vous pouvez :

- *Simplifier et optimiser la configuration.*
  - *Raccourcir la durée d'installation initiale et de configuration de base (une heure suffit désormais, hors systèmes sources ou référentiel cible)*
  - *Configurer, examiner et modifier facilement les routes de tâches via un concepteur de configuration*
  - *Etendre l'architecture modulaire grâce à l'ajout de sources et de tâches personnalisées*

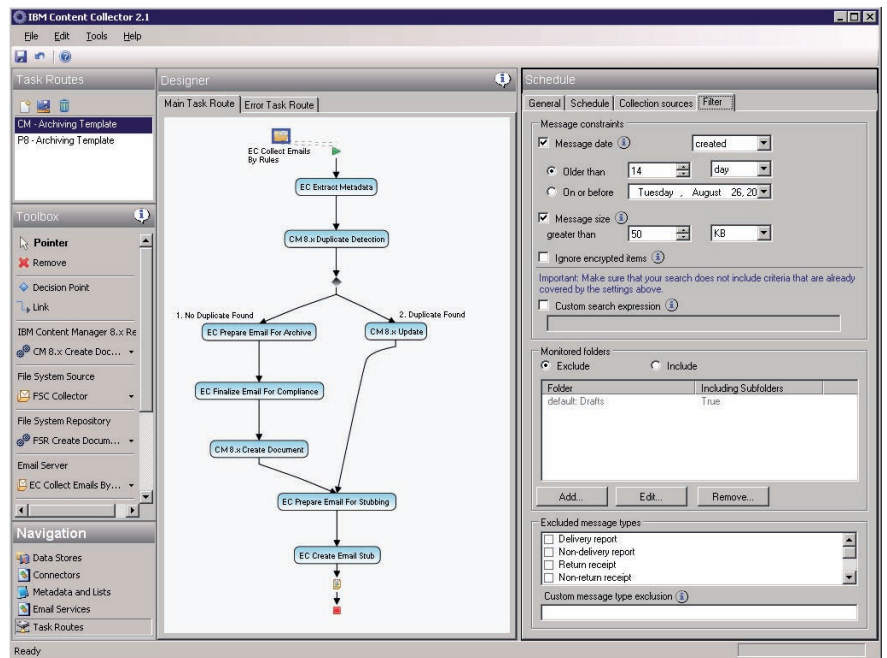


Figure 3 : Le routage de tâches de Content Collector va au-delà du simple archivage : il offre un routage et une configuration souples, permettant de traiter les instructions ou les tâches internes et externes

- *Diminuer le risque organisationnel et bénéficier d'importants atouts (cohérence, coûts plus faibles et productivité accrue, grâce aux puissantes options d'optimisation offertes par la technologie IBM ZeroClick) :*
  - *Collecte et archivage automatisés d'e-mails et de contenus, basés sur des règles*
  - *Possibilité d'utiliser des métadonnées comme base pour les règles (et notamment l'expéditeur, la date d'envoi, le domaine, ou encore la structure ou l'emplacement des dossiers de fichiers)*
  - *Mise en correspondance par mots-clés et reconnaissance de formes*
  - *Possibilité d'adaptation à de nombreuses méthodes de classification (et notamment à IBM Classification Module)*
  - *Options de collecte et d'archivage manuels, tant pour les e-mails que pour le contenu*
  - *Possibilité de collecte des métadonnées et d'utilisation de ces dernières avec d'autres fonctions de gestion de contenu (eDiscovery, fonctions de gestion des enregistrements et de gestion des processus métier)*
  - *Options de conservation des e-mails et du contenu source à leur place, ou au contraire de déplacement, de marquage « collecté », de remplacement ou de suppression de ces données*

#### **IBM Content Collector for Email version 2.1 :**

Une réponse automatisée, souple et évolutive au problème de gestion des e-mails ; cette offre prend en charge IBM Content Manager version 8 ou IBM FileNet P8. Ce logiciel contient des outils qui vous aideront à effectuer les tâches suivantes :

- *Simplifier et optimiser la configuration.*
  - *Configurer plusieurs serveurs au sein d'une instance unique, via l'utilisation d'une seule console d'administration, ce qui simplifie les tâches d'administration et optimise à la fois le niveau de disponibilité et de basculement*
- *Gérer les obligations légales liées aux e-mails.*
  - *Collecter et archiver les e-mails de façon automatisée, selon une méthode basée sur des règles, grâce à la technologie ZeroClick ; des options de journalisation et des options manuelles sont également disponibles*
  - *Effectuer la reconnaissance électronique des e-mails, à l'aide des outils IBM eDiscovery Manager et eDiscovery Analyzer*

- *Connecter les e-mails à d'autres contenus gérés.*
  - *Gérer les e-mails avec d'autres contenus gérés d'IBM Content Manager ou d'IBM FileNet P8*
- *Gérer les e-mails dans le cadre d'un processus métier.*
  - *Collecter automatiquement les e-mails à partir de boîtes aux lettres surveillées, puis de les incorporer à des processus métier IBM FileNet P8 ; permet également d'effectuer une collecte manuelle*
- *Archiver les e-mails à des fins de gestion de l'espace de stockage.*
  - *Diminuer l'espace de stockage des serveurs d'e-mails, grâce aux outils de gestion du cycle de vie des boîtes aux lettres (y compris les outils de remplacement et de déduplication)*
  - *Gérer la taille des boîtes aux lettres, via le marquage des e-mails à archiver*

- *Diminuer les tâches de gestion et optimiser la productivité des utilisateurs.*
  - *Prendre en charge des logiciels de messagerie IBM Lotus Notes® et Microsoft Exchange*
  - *Les propriétaires des boîtes aux lettres peuvent sélectionner les e-mails à archiver*
  - *Les utilisateurs peuvent rechercher des e-mails dans le référentiel, sur la base d'informations sur l'expéditeur et sur le destinataire, ou encore de plages de dates et de contenu*
  - *Les utilisateurs peuvent restaurer des e-mails dans leur boîte de réception afin de les transférer*
  - *Les utilisateurs peuvent afficher les e-mails archivés dans l'environnement de leur choix (Lotus Notes, IBM Lotus iNotes™, Microsoft Office Outlook, Microsoft Outlook Web Access), ou encore dans un navigateur Web*
  - *Les utilisateurs bénéficient d'un accès hors connexion à leurs e-mails archivés, même lorsqu'ils ne sont pas connectés au référentiel*
  - *La collecte et l'archivage de fichiers PST Microsoft Outlook (.pst) sont pris en charge*

#### **IBM Content Collector for File Systems version 2.1**

Cette solution d'entreprise prend en charge le format de fichier Windows NTFS, qui permet de contrôler documents et contenu sur des unités réseau de partage de fichiers. Elle prend en charge Content Manager Version 8, FileNet P8 et IBM FileNet Image Services. Elle prend également en charge les procédures de traitement de documents conformes aux exigences réglementaires et aux règles internes à l'entreprise, ce qui permet de :

- *Gérer les fichiers dans le cadre du respect des obligations légales.*
  - *Classer documents et contenu à l'aide de métadonnées, de règles ou du logiciel IBM Classification Module*
  - *Permet d'affecter au paramètre de sécurité d'un système de fichiers la valeur Lecture Seule pendant la collecte, afin de conserver l'authenticité des documents*

- *Relier des fichiers à d'autres contenus gérés.*
  - *Collecter automatiquement des documents, au moment où ils sont insérés à un emplacement surveillé du partage de fichiers*
  - *Laisser des documents à leur place ou au contraire les déplacer, les marquer ou les remplacer à l'aide de raccourcis, pour que les utilisateurs puissent retrouver des documents chargés précédemment*
- *Gérer des fichiers dans le cadre d'un processus métier.*
  - *Relier des contenus ne figurant pas dans le référentiel de gestion de contenu à des processus métier répartis dans l'ensemble de l'entreprise*
  - *Réaliser un traitement de fichiers sophistiqué et ciblé, à l'aide d'un moteur de règles avancé*
  - *Collecter automatiquement dans le référentiel des métadonnées au format CSV (Comma Separated Value) et XML, et de les exploiter*



## Solutions s'adressant aux utilisateurs de solutions de Gestion de Contenu IBM

Si vous disposez d'une solution de la gamme IBM FileNet Software (ECM), l'architecture modulaire et extensible de Content Collector prend en charge les investissements existants en matière de systèmes IBM (IBM Content Manager version 8; IBM FileNet P8 version 4 ou, dans le cas d'IBM Content Collector for File Systems, le logiciel IBM FileNet Image Services. Cela permet aux entreprises qui utilisent IBM CommonStore\* ou IBM FileNet Email Manager d'ajouter facilement des fonctions de gestion de système de fichiers. Cela permet également à celles qui utilisent IBM FileNet Records Crawler d'ajouter facilement des fonctions de gestion des e-mails.

## Réponse aux besoins des utilisateurs non IBM

Si vous ne disposez pas encore d'une solution de gestion de contenu IBM (gamme FileNet Software), vous pouvez bénéficier des capacités de Content Collector avec Content Manager Version 8 ou FileNet P8 pour reprendre le contrôle de votre contenu et le diffuser. En effet, les connecteurs contenus dans Content Collector, modulaires et extensibles, peuvent également s'intégrer à d'autres solutions existantes.

## Pourquoi choisir IBM ?

Les solutions de gestion de contenu proposées par IBM permettent aux plus grandes entreprises mondiales de prendre de meilleures décisions, plus rapidement. Ces solutions stratégiques permettent de résoudre les problèmes les plus ardues auxquels sont actuellement confrontées les entreprises : gestion des contenus non structurés, optimisation des processus métier et respect des exigences complexes en matière de conformité notamment. Plus de 13 000 entreprises s'appuient sur les solutions de la gamme IBM FileNet Software afin d'optimiser leurs performances et d'innover pour rester compétitives.

## Informations sur les commandes

IBM Content Collector for Email (par unité, LIC+SW S&S 12 Mo) : référence D05XQLL

IBM Content Collector for File Systems (par unité, LIC+SW S&S 12 Mo) : référence D05XNLL

## Pour plus d'informations

Pour en savoir plus sur IBM Content Collector et sur les autres solutions ECM d'IBM, contactez votre représentant IBM ou un partenaire commercial IBM, ou visitez le site :

[ibm.com/software/ecm](http://ibm.com/software/ecm)

Pour plus d'informations sur IBM Content Collector (y compris sur la configuration matérielle et logicielle requise), visitez le site :

[ibm.com/software/data/content-management/content-collector](http://ibm.com/software/data/content-management/content-collector)

© Copyright IBM Corporation 2009

Compagnie IBM France  
17 AVENUE DE L'EUROPE  
92 275 BOIS COLOMBES CEDEX

Imprimé en France  
Octobre 2008  
Tous droits réservés

IBM, le logo IBM et [ibm.com](http://ibm.com) sont des marques déposées d'International Business Machines Corporation aux États-Unis et/ou dans certains autres pays. Si ces marques et d'autres marques d'IBM sont accompagnées d'un symbole de marque (® ou ™), ces symboles signalent des marques d'IBM aux États-Unis à la date de publication de ce document. Ces marques peuvent également exister et éventuellement avoir été enregistrées dans d'autres pays. La liste des marques IBM actualisée est disponible sur Internet, dans la rubrique consacrée au copyright et aux marques du site [ibm.com/legal/copytrade.shtml](http://ibm.com/legal/copytrade.shtml)

Microsoft est une marque de Microsoft Corporation aux États-Unis et/ou dans certains autres pays.

Les autres noms de sociétés, de produits ou de services peuvent appartenir à des tiers.

Le fait que des produits ou des services IBM soient mentionnés dans le présent document ne signifie pas qu'IBM ait l'intention de les commercialiser dans tous les pays où elle exerce une activité.

Les informations contenues dans la présente documentation sont fournies à des fins d'information uniquement. Même si tout a été mis en œuvre pour vérifier l'intégrité et l'exactitude des informations contenues dans la présente documentation, ces dernières sont fournies « en l'état », sans aucune garantie, explicite ou implicite. De plus, ces informations sont basées sur les plans et la stratégie de produits actuels d'IBM, lesquels sont sujets à modification par IBM sans préavis. IBM ne peut être tenu pour responsable de tout dommage émanant de l'utilisation de, ou sinon associée à la présente documentation ou toute autre documentation. Aucun élément présent dans cette documentation n'a pour objet, ni n'aura pour effet, de créer une quelconque garantie ou représentation de la part d'IBM (ou de ses fournisseurs ou concédants de licence) ou de modifier les conditions du contrat de licence en vigueur régissant l'utilisation des logiciels IBM.

Chaque client IBM est responsable de sa propre mise en conformité vis-à-vis des exigences légales. Il est de l'unique responsabilité du client d'obtenir des conseils auprès de juristes compétents quant à l'identification et l'interprétation de toute loi et exigence réglementaire pertinente, susceptible d'affecter l'entreprise du client et toutes les mesures que le lecteur pourrait être amené à prendre pour se conformer auxdites lois. IBM ne fournit ni conseil, ni représentation, ni attestation légaux sur le fait que ses produits ou services garantiront que le client est en conformité avec toute loi ou réglementation pertinente.

\* Certains produits spécialisés (CommonStore for SAP, par exemple) ne changent pas d'architecture et conservent le nom CommonStore.