

IBM Software

Lotusphere2011

24 mars 2011 - Bois-Colombes

Xpages :
Comment transformer vos
applications Lotus Notes

Christophe REVAULT
Directeur Technique Grand Ouest

/ crevault@novaliance.com

+33 7 86 42 64 87

+33 1 73 28 29 00

+33 1 73 28 29 29

www.novaliance.com

36/38 AVENUE PIERRE BROSSOLETTE • 92240 MALAKOFF

Mathieu FABIEN
Directeur Technique Lotus

/ mfabien@novaliance.com

+33 6 81 11 82 67

+33 1 73 28 29 27

+33 1 73 28 29 29

www.novaliance.com

36/38 AVENUE PIERRE BROSSOLETTE • 92240 MALAKOFF



L'INNOVATION TECHNOLOGIQUE A VOTRE SERVICE

Novaliance est une société de Conseil et d'Expertise en informatique ainsi qu'en maîtrise d'œuvre d'intégration de solutions IBM.

Partenaire d'IBM depuis sa création, **Novaliance** vous ouvre les voies du web 2.0 et du monde collaboratif.

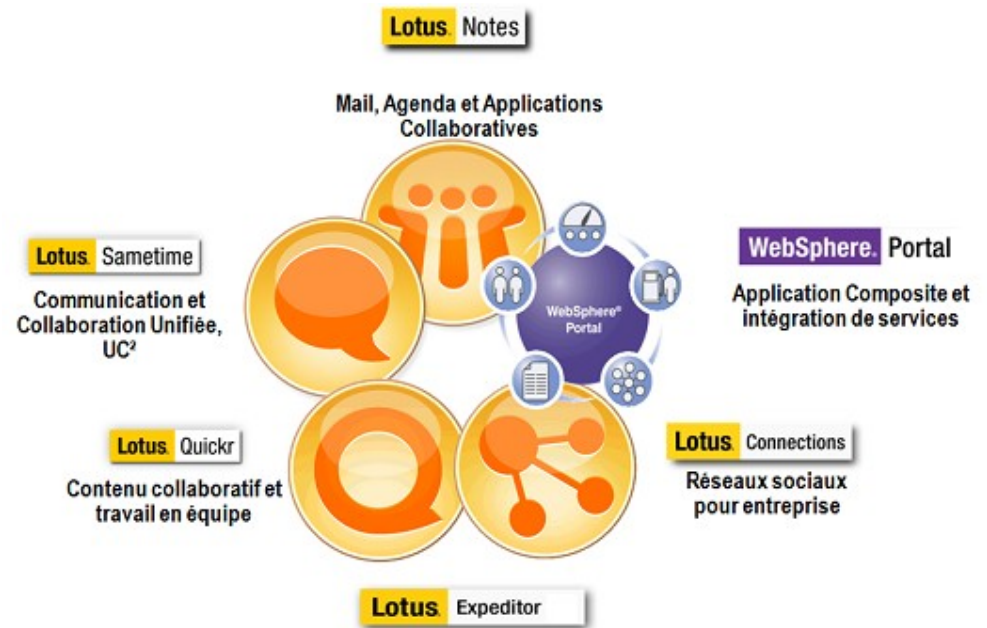


Novaliance accompagne ses clients en adressant des conseils sur les réflexions d'implémentation ou d'optimisation de solutions collaboratives.

Très autonomes, nos consultants sauront vous aiguiller avec justesse sur les différents axes de vos projets:

- Cadrage technique et fonctionnel,
- Aide au choix de solutions,
- Conception et développement,
- Assistance à maîtrise d'ouvrage,
- Formation et transfert de compétences.

« Choisir **Novaliance**, c'est bénéficier de méthodologies reconnues, de l'expertise et l'expérience d'une équipe certifiée et motivée par la réussite de vos projets. »





Agenda

- Les applications Lotus Notes aujourd'hui.
- Qu'est ce que les xpages.
- Ce que nous attendons des applications Lotus Domino.
- Différences entre Lotus et xpages.
- Pourquoi et comment évoluer vers les x-pages ?



L'INNOVATION TECHNOLOGIQUE A VOTRE SERVICE





Agenda

- Les applications Lotus Notes aujourd'hui
- Qu'est ce que les xpages
- Ce que nous attendons des applications Lotus Domino
- Différences entre Lotus et xpages
- Comment évoluer vers les x-pages ?



L'INNOVATION TECHNOLOGIQUE A VOTRE SERVICE





Vos applications Lotus Notes

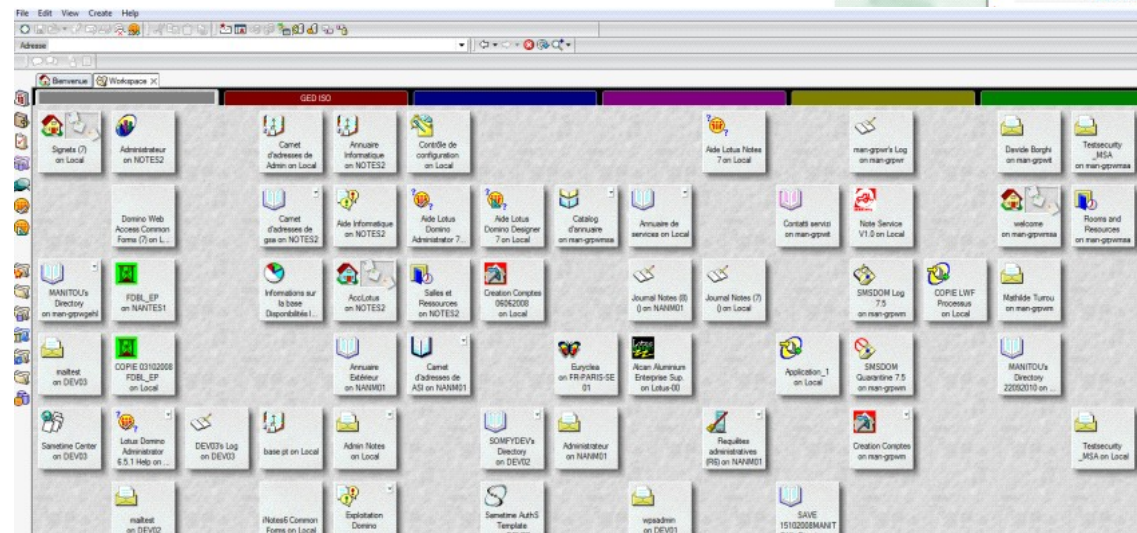
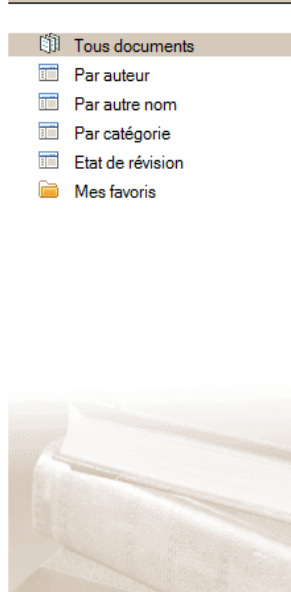
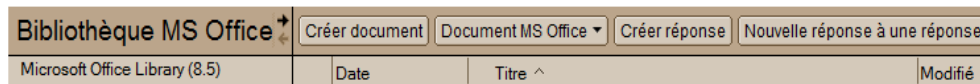
- Nous rencontrons des applications Notes / Domino qui perdurent et évoluent au fil du temps.
- Notes / Domino est toujours à la pointe de la technologie, tout en assurant la maintenance.
- Développement Rapide d'Applications.
- Déploiement facile des applications
- Base de Données Documentaire flexible.
- Une Interface graphique avancée.
- Capacité d'utilisation des applications hors ligne.





L'évolution de vos applications Lotus Notes

- Un démarrage par une petite application qui a évoluée vers une application métier importante.
- Un développement rapide sans spécifications.
- Des applications autonomes.





Agenda

- Les applications Lotus Notes aujourd'hui
- Qu'est ce que les xpages
- Ce que nous attendons des applications Lotus Domino
- Différences entre Lotus et xpages
- Comment évoluer vers les x-pages ?



L'INNOVATION TECHNOLOGIQUE A VOTRE SERVICE

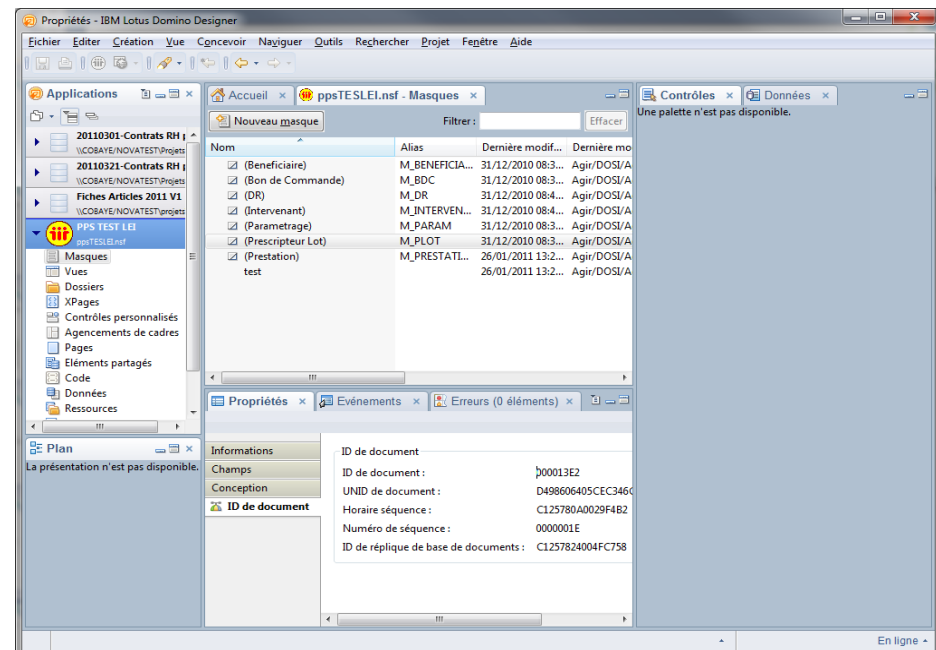




Qu'est ce que les xpages

Un nouvel élément de design basé sur la technologie Java Server Faces (JSF) qui permet aux développeurs de créer facilement des applications Web 2.0.

- Nouveauté des développements en 8.5
- Un client de développement sur Eclipse





Agenda

- Les applications Lotus Notes aujourd'hui.
- Qu'est ce que les xpages.
- Ce que nous attendons des applications Lotus Domino.
- Différences entre Lotus et xpages.
- Comment évoluer vers les x-pages ?



L'INNOVATION TECHNOLOGIQUE A VOTRE SERVICE





Ce que nous attendons des applications Lotus/Domino

- Interface « centrée » utilisateur
- Web 2.0
- JavaScript et Ajax



- Thème, CSS
- RSS, Atom, XML, JSON

administration application applications base
 bases business client designer developpement
domino donnees emploi entreprise
 entreprises exchange formation france
 gestion groupware **ibm**
informatique intranet java linux logiciel
 logiciels **lotus** messagerie microsoft
notes offre offres presentation prix produits
 securite server serveur serveurs services
 societe software solution solutions support
 systeme systemes technologies websphere windows





Ce que nous attendons des applications Lotus/Domino

- Une seule technologie pour les supports web, clients et Mobiles



- Séparer les données de la présentation



- Construire sur une plate-forme ouverte et évolutive par l'utilisation des standards et Java





Agenda

- Les applications Lotus Notes aujourd'hui.
- Qu'est ce que les xpages.
- Ce que nous attendons des applications Lotus Domino.
- Différences entre Lotus et xpages.
- Comment évoluer vers les x-pages ?



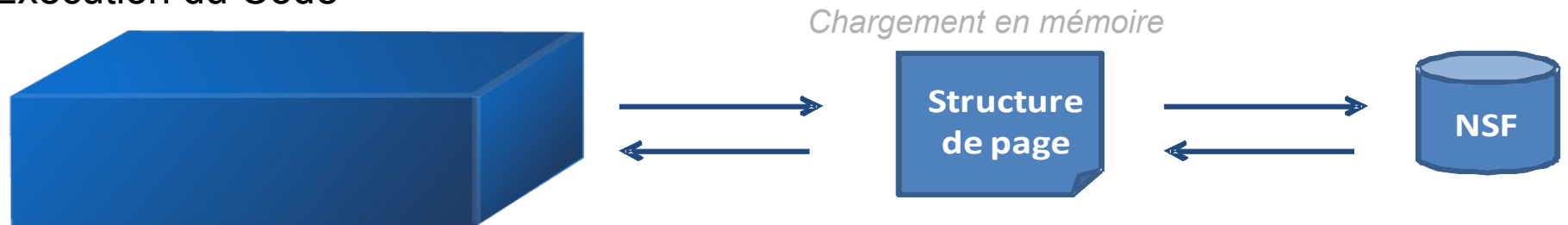
L'INNOVATION TECHNOLOGIQUE A VOTRE SERVICE



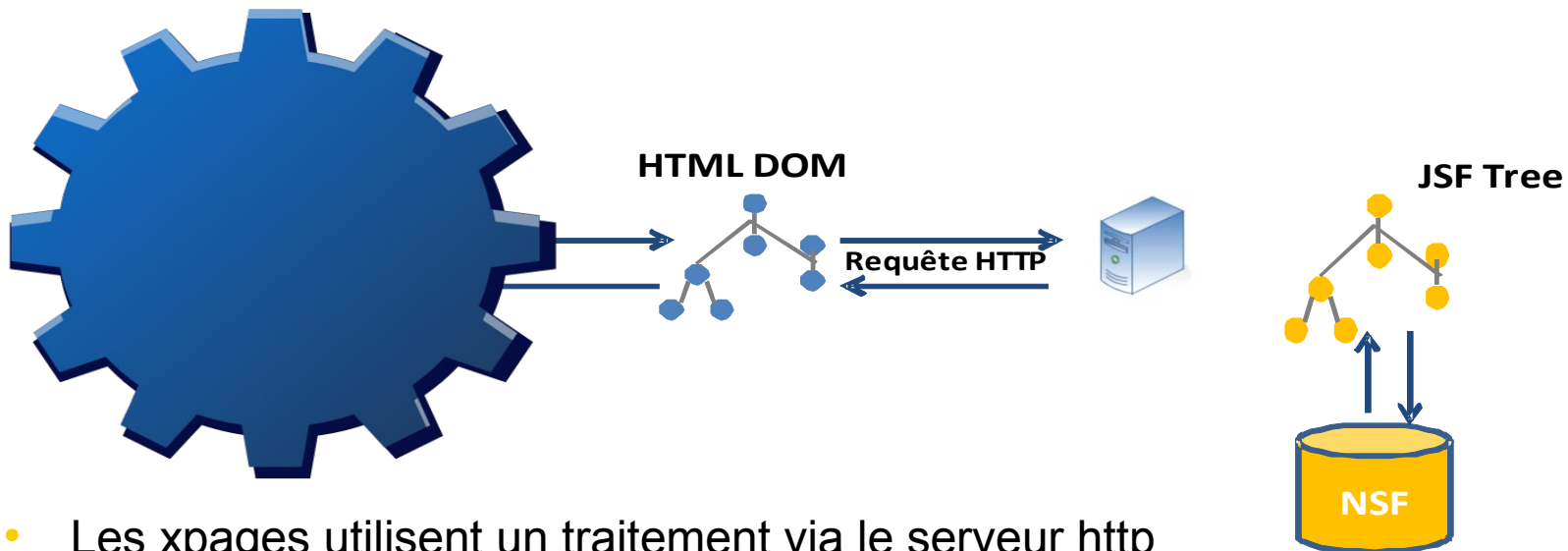


Différence Lotus et x-pages

- Exécution du Code



- Le client Lotus Notes utilise un traitement via le Desktop



- Les xpages utilisent un traitement via le serveur http

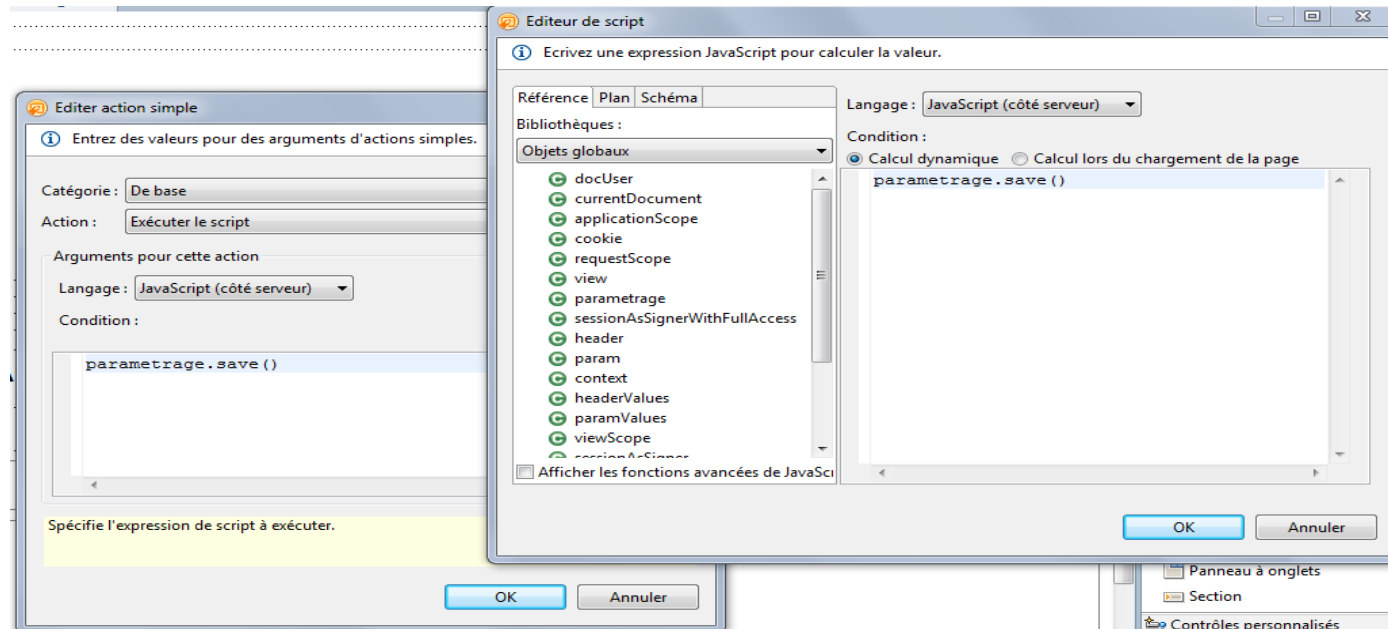




Différence Lotus et x-pages

- Langage de programmation

Design standard Lotus Notes	xpages
@formula - @command Lotuscript Backend / FrontEnd agents	@formula JavaScript client et server Java





Différence Lotus et x-pages

- Accès aux données

Design standard Lotus Notes	xpages
1 document = 1 masque Multiplication du nombre de vues	Séparation des données de la structure Les Vues Control

- Possibilité d'utiliser plusieurs sources de données pour une même page

The screenshot shows a web page with a search input field labeled 'searchValue' and a 'Définir source de données' dialog box. The dialog box has a title bar and a close button. Inside, it says 'Sélectionnez une source de données et définissez ses propriétés.' Below this is a dropdown menu for 'Source de données' with 'Vue Domino' and 'Document Domino' as options. At the bottom of the dialog are 'OK' and 'Annuler' buttons. In the background, the 'Propriétés' panel is visible, showing a message: 'Vous devez lier ce contrôle à une source de données afin d'afficher ou de stocker des données.' Below this, there are radio buttons for 'Liaison de données simples' (selected), 'JavaScript', and 'Avancés'. To the right, there is a 'Type d'affichage' dropdown menu set to 'Chaîne'.





Différence Domino web et x-pages

- Les contrôles et validation

Domino web classique	xpages
<ul style="list-style-type: none"> - Gestion du contexte par la création de documents - Appel d'agents par des urls 	<p>Stockage de données réutilisables dans des variables de scope avec des persistances sélectionnables.</p> <ul style="list-style-type: none"> - applicationScope (au niveau applicatif), - sessionScope (sur la durée de la session), - viewScope (sur la durée d'affichage de la page), - requestScope (sur l'exécution d'une requête).

- Ajax et validations

Domino web classique	xpages
installer un Framework ajax	Dojo est intégré Les comportements Ajax sont gérés par le moteur xpages.





Agenda

- Les applications Lotus Notes aujourd'hui.
- Qu'est ce que les xpages.
- Ce que nous attendons des applications Lotus Domino.
- Différences entre Lotus et xpages.
- Pourquoi et comment évoluer vers les x-pages ?



L'INNOVATION TECHNOLOGIQUE A VOTRE SERVICE





Pourquoi évoluer vers les xpages

- Le développement d'applications est plus facile et rapide.
- Le coût de possession des applications est faible.
- Les personnes avec les compétences nécessaires sont vite opérationnelles.
- La mise à niveau des applications n'est pas nécessaire (longue durée de vie).
- Notes/Domino est LA plate-forme de développement des produits de la gamme Lotus.





Quand utiliser les xpages

- Pour les applications d'entreprise qui doivent être développées rapidement.
- Pour avoir une interface avec une expérience utilisateur riche.
- Pour des applications collaboratives.
- Pour des applications avec une interface web et mobile et potentiellement une interface client riche permettant le mode déconnecté
- Pour une application nécessitant une intégration avec d'autres produits de la gamme Lotus





Comment évoluer vers x-pages

Les compétences

- Lotus Domino
- Web, HTML, JavaScript



Equipe à compétences mixtes

Outils

- Lotus Domino Designer
- Des outils tiers pour CSS, debug du JavaScript côté client
- En option : IDE Eclipse pour le runtime Xpages



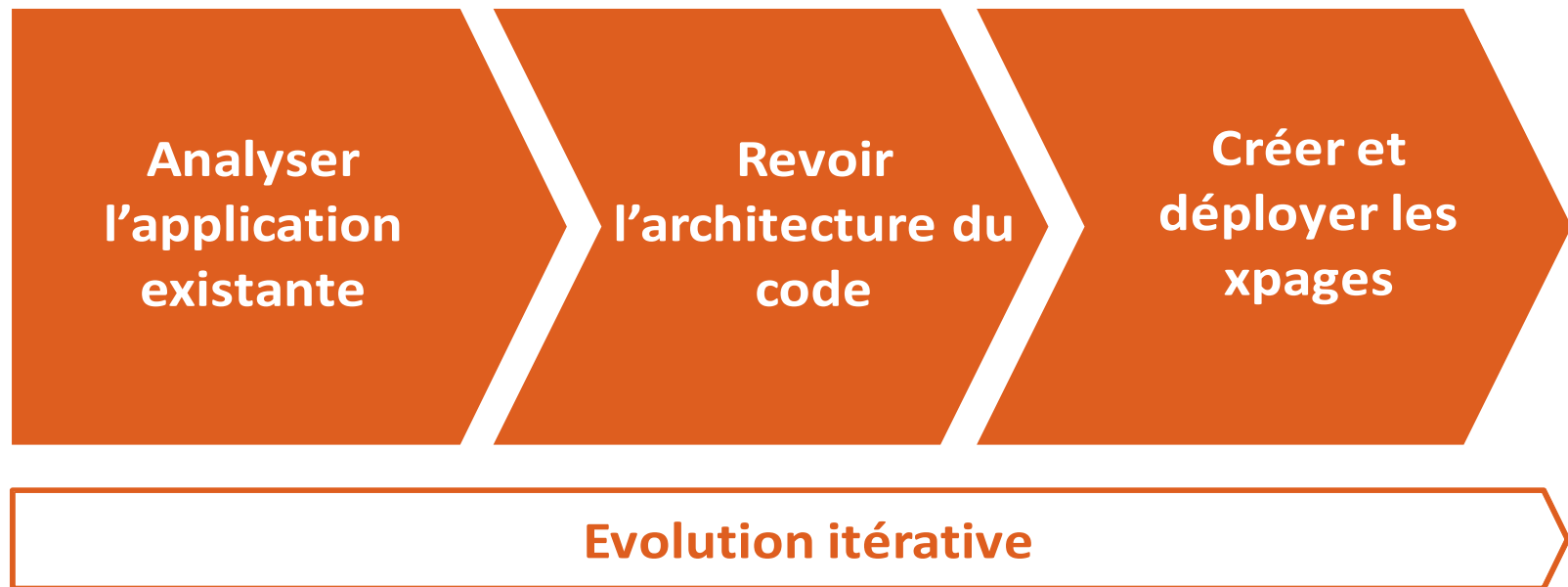
Les standards





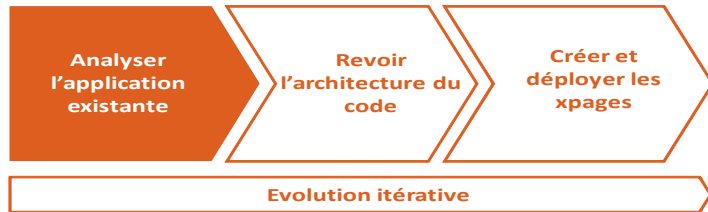
Comment évoluer vers x-pages

Les étapes





Comment évoluer vers x-pages



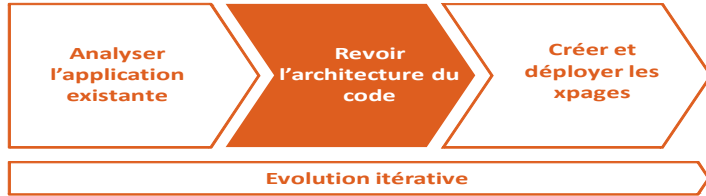
- Identifier quoi et comment, vous voulez faire évoluer vos applications
 - Trouver des points communs entre votre ensemble d'applications
 - Identifier la logique métier

Conserv er l'exp er ience utilisateur	Revoir l'exp er ience utilisateur
<p>+ Plus facile à automatiser. Minimise la formation. Faible impact</p> <p>- Moins susceptibles de tirer parti de tendances web 2.0, peut être inefficace / lent.</p>	<p>+ Experience web avec des performances optimales</p> <p>- Introduction de changements pour les utilisateurs, a un coût initial plus élevé</p>





Comment évoluer vers x-pages



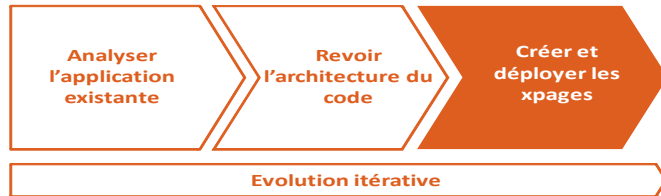
- Nettoyage du modèle de données de l'historique
 - Réduire le nombre de vues
 - Isoler la logique métier du design

Epuration du modèle de données	Isoler la logique métier du Design
<p>Le modèle de données existant a été conçu pour répondre au design et l'ergonomie :</p> <ul style="list-style-type: none"> - Redondance des masques - Multiplication des vues - Augmentation de la taille de la base au détriment des performances 	<ul style="list-style-type: none"> - Déplacer le code de l'interface utilisateur du masque - Rendre le code exécutable à partir d'agents - Utiliser les objets d'arrière-plan plutôt qu'en frontal - Les Objets frontaux ne sont pas disponibles dans XPages





Comment évoluer vers x-pages



- Isoler les éléments réutilisables de l'interface utilisateur dans des contrôles personnalisés
 - Extrait de la logique métier dans les bibliothèques SSJS ou Java beans.
 - Exécuter le refactoring de façon incrémentale.

- Rendre le code XPages réutilisable





Questions





MERCI



L'INNOVATION TECHNOLOGIQUE A VOTRE SERVICE

Christophe REVAULT
Directeur Technique Grand Ouest

/ crevault@novaliance.com
+33 7 86 42 64 87
+33 1 73 28 29 00
+33 1 73 28 29 29

www.novaliance.com

36/38 AVENUE PIERRE BROSOLETTTE • 92240 MALAKOFF

Mathieu FABIEN
Directeur Technique Lotus

/ mfabien@novaliance.com
+33 6 81 11 82 67
+33 1 73 28 29 27
+33 1 73 28 29 29

www.novaliance.com

36/38 AVENUE PIERRE BROSOLETTTE • 92240 MALAKOFF

