

Renforcer la collaboration : IBM Lotus Quickr software.

La coordination entre les fuseaux horaires, les entreprises et les réseaux n'a jamais été aussi facile - ni plus rapide.

Le logiciel de collaboration d'équipe IBM Lotus® Quickr™ est conçu pour transformer la manière dont les groupes de travail se penchent sur des projets et partagent quotidiennement du contenu - tel que des documents et du média enrichi. Lotus Quickr assiste les équipes à l'intérieur et à l'extérieur du pare-feu de l'entreprise - ce qui simplifie son utilisation avec les équipes client, partenaire ou fournisseur ainsi qu'avec les équipes de projet ou de département en interne.

Premiers avis

« Il s'utilise comme on pense ! »

— Responsable de secteur d'activité

« Cette solution concentre la collaboration et le contenu et amplifie réellement l'évolutivité de n'importe quel projet en cours. »

— Responsable informatique

« La fusion des avantages issus de plusieurs domaines professionnels. »

— Responsable informatique

« C'est génial ! Voici un moyen de partager facilement ses idées. Pas besoin d'être technicien pour s'en servir – les commerciaux et les personnes du marketing peuvent facilement l'utiliser. »

— Responsable de secteur d'activité

« Cette technologie n'est pas seulement un soutien. D'une certaine manière, elle devient un membre de l'équipe ! »

— Responsable informatique

« Ce produit possède quelques fonctions vraiment originales. Et le glisser-déplacer, croyez le ou non, en fait partie. Le rappel lors d'une tentative d'envoi de courrier électronique avec pièce jointe est génial. Ajoutez-y une expertise formelle et informelle au fur et à mesure de son évolution, et cela peut devenir une source d'informations valables, voire même d'informations interrogeables. J'aime également sa présentation. »

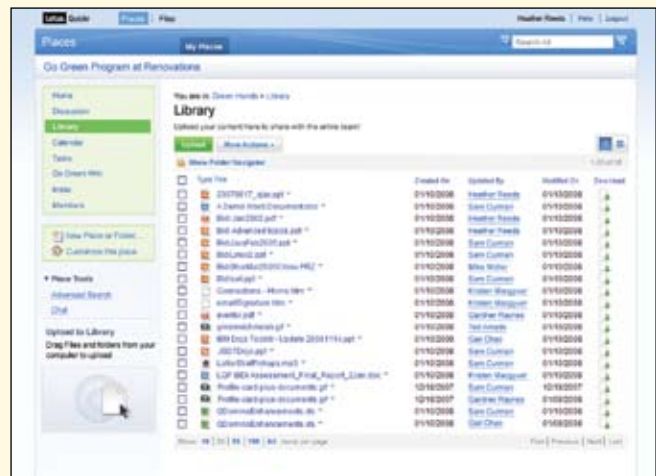
— Responsable informatique

« Ce logiciel [Lotus Quickr] est évolutif à l'échelle de l'entreprise. »

— Responsable informatique

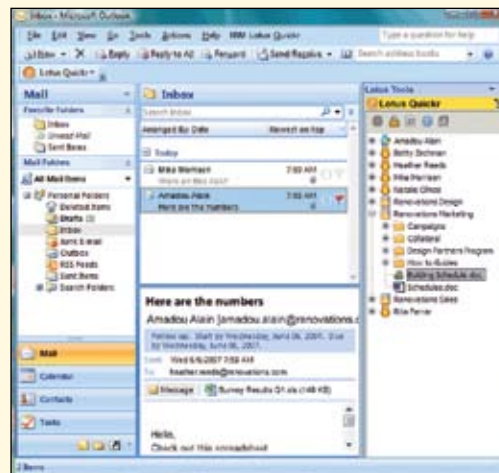
Bibliothèques de contenus

Les bibliothèques de contenus permettent d'organiser et de partager facilement du contenu pour vos projets, vos équipes ou vous-même. Vous pouvez rapidement définir des bibliothèques de contenus pour tous vos documents et fichiers de média enrichi. Utilisez les outils de réservation et de restitution, de contrôle des versions et autres pour gérer les contenus.



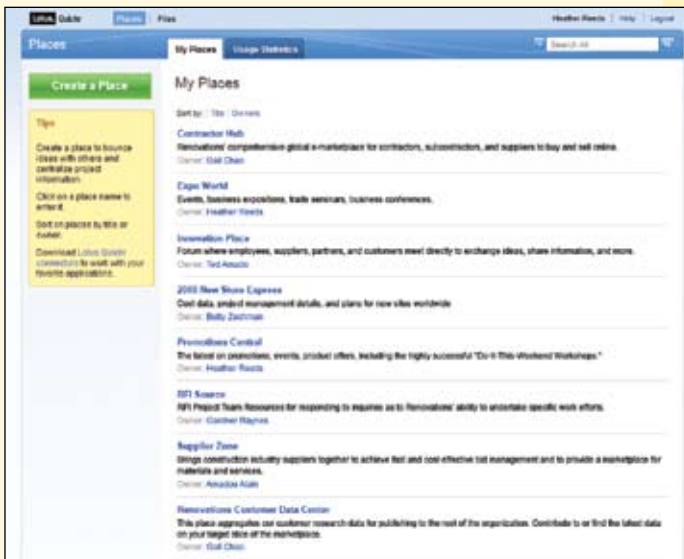
Vous pouvez accéder aux contenus des bibliothèques Lotus Quickr directement depuis vos applications préférées :

- Logiciel Microsoft® Office
- Logiciel IBM Lotus Sametime®
- Logiciel Microsoft Outlook
- Logiciel IBM Lotus Symphony
- Logiciel IBM Lotus Notes®
- Logiciel Microsoft Windows® Explorer et plus encore !



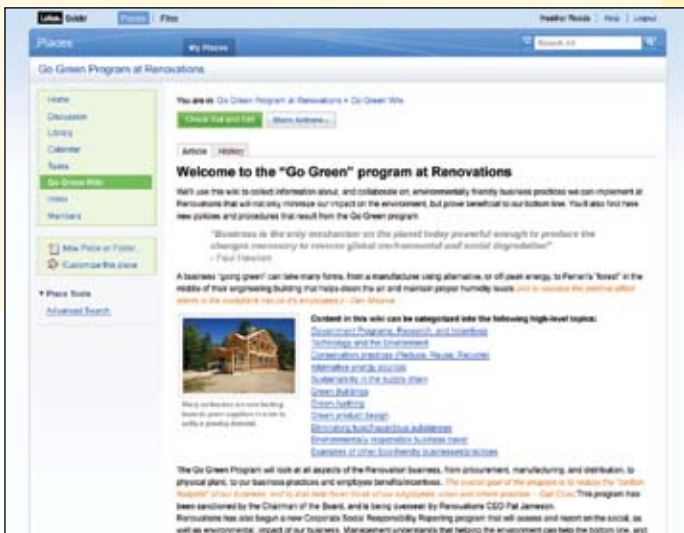
Espaces collaboratifs

Tout le monde peut facilement créer un espace collaboratif. Il vous suffit de suivre le guide pratique depuis la page d'accueil de Lotus Quickr ou d'utiliser les modèles prêts à l'emploi.



Personnalisez votre espace avec :

- Des blogs d'équipe
- Des Wikis
- Des calendriers d'équipe
- Des forums de discussion
- Divers outils de collaboration pour la gestion de projets

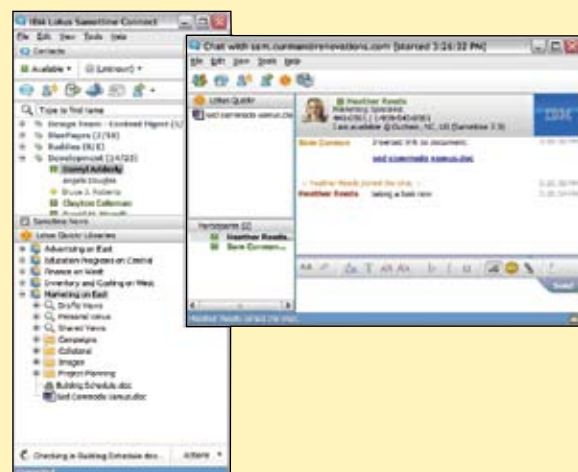


Connecteurs

Les connecteurs Lotus Quickr permettent une intégration facile avec les applications utilisées quotidiennement. Vous pouvez accéder aux contenus et collaborer depuis n'importe où, sans passer d'une application à l'autre.



En un simple clic, vous pouvez déplacer une pièce jointe en provenance de Lotus Notes ou de Microsoft Outlook vers une bibliothèque Lotus Quickr et envoyer un lien et non un fichier très volumineux par courrier électronique.



Les utilisateurs de Lotus Sametime peuvent échanger des liens vers du contenu Lotus Quickr et collaborer directement depuis une session de messagerie instantanée.

Les utilisateurs de Microsoft Office ou de Lotus Symphony peuvent aussi facilement réserver et restituer des documents des bibliothèques de contenus de Lotus Quickr et plus encore !

Pour en savoir plus

Pour en savoir plus sur le logiciel IBM Lotus Quickr, visitez le site : ibm.com/lotus/quickr



© Copyright IBM Corporation 2008

Compagnie IBM France. Tour Descartes La Défense 5. 2, avenue Gambetta. 92 066 Paris La Défense Cedex.

Imprimé en France. 03-08. Tous droits réservés.

IBM, le logo IBM, Lotus, Lotus Notes, Notes, Quickr et Sametime sont des marques d'International Business Machines Corporation aux Etats-Unis et/ou dans certains autres pays.

Microsoft et Windows sont des marques de Microsoft Corporation aux Etats-Unis et/ou dans certains autres pays.

Les autres noms de société, de produit et de service peuvent appartenir à des tiers.

Dans cette publication, les références à des produits ou services IBM n'impliquent pas qu'IBM prévoit de les commercialiser dans tous les pays où IBM est implantée.

Les informations contenues dans la présente documentation sont fournies à des fins d'information uniquement. Même si tout a été mis en œuvre pour vérifier l'intégrité et l'exactitude des informations contenues dans la présente documentation, ces dernières sont fournies «en l'état», sans aucune garantie, explicite ou implicite. De plus, ces informations sont basées sur les plans et la stratégie de produits actuels d'IBM, lesquels sont sujets à modification par IBM sans préavis. IBM ne peut être tenu pour responsable de tout dommage émanant de l'utilisation de, ou sinon associée à la présente documentation ou toute autre documentation. Aucun élément présent dans cette documentation n'a pour objet, ni n'aura pour effet, de créer une quelconque garantie ou représentation de la part d'IBM (ou de ses fournisseurs ou concédants de licence) ou de modifier les conditions du contrat de licence en vigueur régissant l'utilisation des logiciels IBM.

LOF10861-FRFR-01