



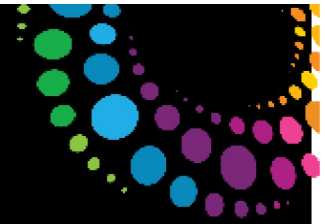
IBM Software

# Lotusphere2011

24 mars 2011 - Bois-Colombes

Collaboration dans le Cloud  
avec IBM LotusLive

Christine Courtial  
Stefano Pogliani



## Rappel

*The Information regarding potential future products is intended to outline our general product direction and it should not be relied on in making a purchasing decision. The information mentioned regarding potential future products is not a commitment, promise, or legal obligation to deliver any material, code or functionality. Information about potential future products may not be incorporated into any contract. The development, release, and timing of any future features or functionality described for our products remains at our sole discretion.*



## Agenda

Stratégie IBM pour les Réseau Social professionnel dans le cloud

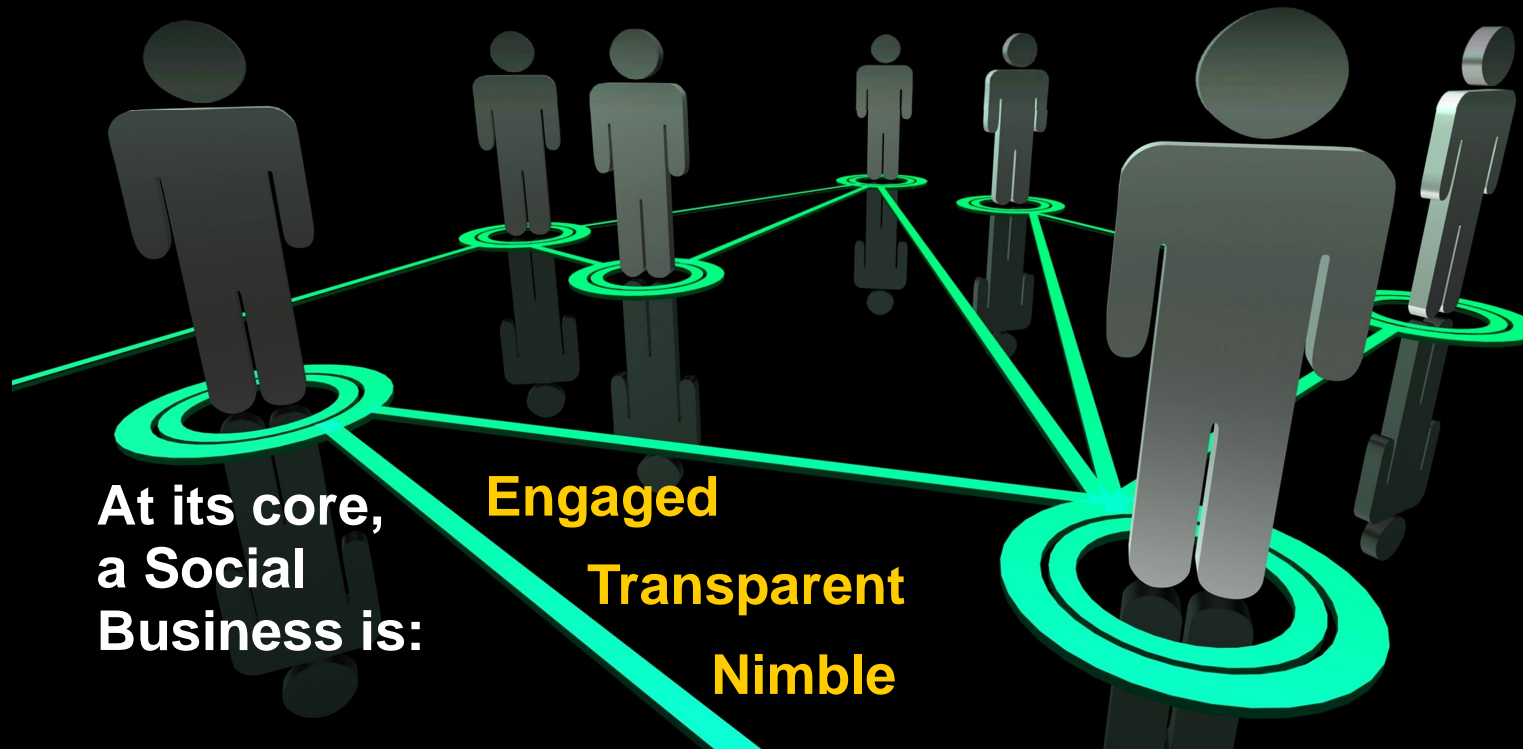
Découverte des applications LotusLive

Démo

Découverte de la technologie d'intégration

Nos clients

# Un "Social Business" fédère les réseaux de personnes au tour de la création de la valeur métier



## Transparent

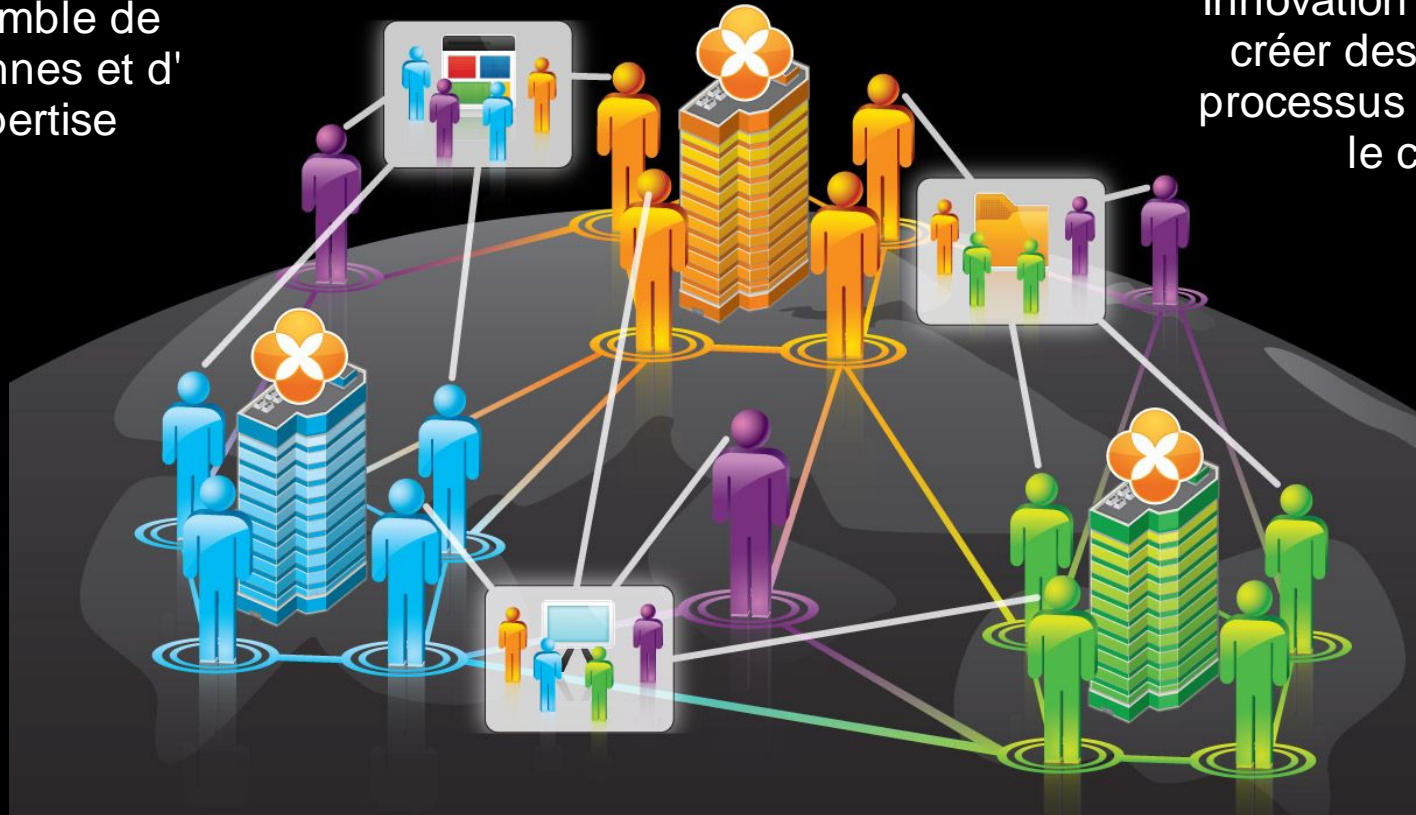
Travail dans un environnement sécurisé et riche à l'extérieur et à l'intérieur de la société pour résoudre les problèmes métier

## Engageant

Ensemble de personnes et d'expertise

## Agile

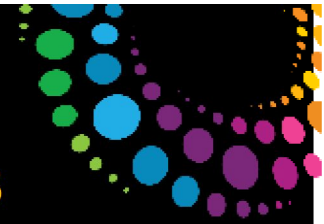
Innovation rapide pour créer des nouveaux processus métier dans le cloud



Confiance

Sécurité

Conformité



# LotusLive rend possible le "Social Business" dans le cloud

## Notre stratégie

Simplifier et améliorer les interactions métier

Etendre le périmètre de l'entreprise au cloud

Créer de nouvelles valeurs métier par une intégration transparente avec vos applications

Croissance et Innovation

Réduction des coûts



# IBM LotusLive

Basé sur le cloud, <sup>7</sup> messagerie intégrée, conférences Web, réseau social et services de collaboration pour simplifier et améliorer les interactions métier de chaque jour

Focus sur la sécurité, fiabilité et intégration

Etend les investissements sur site au cloud

Permet et facilite la collaboration à l'intérieur et à l'extérieur de l'entreprise

Offre de nouvelles possibilités directement ou via des partenaires de grande valeur



Faites entrer votre entreprise dans l'ère du Social Business





 Mon réseau
  Communautés

 Activités
  Fichiers

 Réunions
  Evénements

 Messagerie instantanée
  Courrier

 Graphiques
  Formulaires

Applications Intégrées







# Importance des applications intégrées

## Collaborer dans le contexte des processus métier !

La combinaison de la collaboration et des applications métier permet d'atteindre une plus grande valeur métier

LotusLive et la **collaboration DANS le contexte des applications** métier:

Interactions plus riches pour de meilleures prises de décisions

Permet à plusieurs personnes et ressources de s'aligner au challenge ou à l'opportunité

Exemples: CRM et approvisionnement

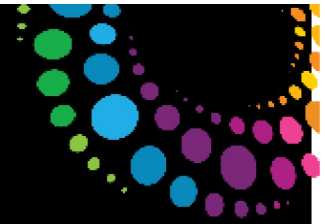
## Exécutions des **applications métier dans LotusLive**

Les services de collaboration en ligne peuvent améliorer l'exécution des processus métier

Exemples: création collaborative de contrat, revue et signatures électroniques

Faites entrer votre entreprise dans l'ère du Social Business





## Agenda

Stratégie IBM de réseau social professionnel dans le cloud

Découverte des applications LotusLive

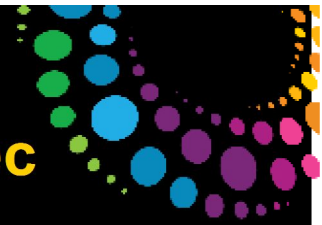
Démo

Découverte de la technologie d'intégration

Nos clients



# Etendre la valeur métier via des intégrations avec des applications fournies par les partenaires



Planification  
Extranet



Visualisation de  
document &  
annotation



Démarrage facile  
de conversations  
avec vos  
contacts



Signatures  
électroniques



Allègement de la  
logistique et  
expédition  
adaptée à vos  
besoins

## Announcés Q1 2011



Edition de fichiers en ligne  
avec Lotus Symphony/  
Microsoft Office sans  
quitter LotusLive



Social business pour les  
acheteurs et vendeurs de  
biens et services



Communication avec les  
prospects and partage  
des informations  
commerciales



# Ceci est du social business

Lotusphere2011



Commerce  
Intégré



Vente  
Intégrée



eSignature  
Intégrée



Logistique  
Intégrée



Edition de Document  
Intégrée



Visualisation de  
fichier Intégrée



Communications  
Intégrées



Planification  
Intégrée



En cours de développement  
Integrations Projet , Gestion des politiques, solutions de commerce et plus  
encore ...



## Au-delà d'Office.... LotusLive Symphony

Nouvel outil d'édition web "sociale" pour traitement de texte, tableur, et documents de présentation

- Co-Edition en temps réel
- Indicateur de présence des auteurs
- Assignation et notifications
- Historique de révision
- Gestion des tâches
- "Attention Management"
- "Live Sections"
- Import de documents Microsoft



Intégré avec LotusLive

Profils          Fichiers

Activités

[www.lotuslive.com/symphony](http://www.lotuslive.com/symphony)  
Available today as a "Tech Preview" in LotusLive Labs

# Autoriser les applications intégrées :1



The screenshot shows the LotusLive Labs interface. On the left, a navigation sidebar includes 'Profiles', 'Settings', 'Personal Settings', 'Company Account', 'Invite Guest', 'Design Partners', 'Company...', 'User Accounts', 'Subscriptions', 'Integrated Apps', 'LotusLive Labs', 'Order History', 'Settings', 'Security', 'Theme', 'Profile Customization', 'File Sharing', 'File Download History', and 'Company Extensions'. The 'Settings' dropdown menu is open, showing 'Personal Settings', 'Company Account', and 'Invite Guest'. A yellow arrow points from the 'Integrated Apps' menu item to the main content area. The main content area is titled 'Integrated Apps' and lists several applications with their status and control options:

- Salesforce.com™ \***: Enabling the Salesforce.com integration adds LotusLive Files and Meetings collaboration services to your Salesforce CRM environment. [More...](#)  
Enabled | [Disable](#) | [Enable for All Current Users](#)
- Skype™**: The Skype™ integration adds access points to Skype services inside your LotusLive collaboration services. [More...](#)  
Enabled | [Disable](#) | [Enable for All Current Users](#)
- Silanis e-SignDoc™ \***: Electronically sign a Symphony, PDF, or Word document with any User or Guest. It's secure and legal. [More...](#)  
Enabled | [Disable](#) | [Enable for All Current Users](#)
- Silanis e-SignRoom™ \***: Create a private room to sign multiple documents with Users or Guests, securely and legally. Monitor progress. [More...](#)  
Enabled | [Disable](#) | [Enable for All Current Users](#)
- Vondle Live \***: Vondle Live is the fastest viewer in the cloud, and the easiest annotation tool. Vondle Live supports 70+ file formats. [More...](#)  
Enabled | [Disable](#) | [Enable for All Current Users](#)
- Tungle \***: Tungle.me with LotusLive makes it easy to schedule meetings, inside or outside your organization, across systems and time zones. [More...](#)  
Enabled | [Disable](#) | [Enable for All Current Users](#)
- eXpresso™ \***: eXpresso provides real-time document collaboration on Lotus® Symphony™ and Microsoft® Office files. [More...](#)  
Enabled | [Disable](#) | [Enable for All Current Users](#)
- Ariba Discovery™**: Tap into the world's largest network of buyers and sellers with Ariba Discovery™ [More...](#)  
Enabled | [Disable](#) | [Enable for All Current Users](#)
- SugarCRM™**: With LotusLive on Sugar, businesses can manage LotusLive Meetings and Documents directly from the SugarCRM application. [More...](#)

Les administrateurs de l'entreprise peuvent autoriser certaines ou toutes les applications intégrées pour quelques ou tous les utilisateurs .

Les souscriptions aux applications intégrées peuvent devoir être achetées directement aux partenaires .

# Autoriser les applications intégrées :2



Quand l'admin veut ajouter un utilisateur, il peut choisir les applications à autoriser

Au prochain login de l'utilisateur, il devra accepter les nouvelles applications ajoutées avant de joindre .





## Agenda

Stratégie IBM de réseau social professionnel dans le cloud

Découverte des applications LotusLive

Démo

Découverte de la technologie d'intégration

Nos clients





## Agenda

Stratégie IBM de réseau social professionnel dans le cloud

Découverte des applications LotusLive

Démo

Découverte de la technologie d'intégration

Nos clients



## La stratégie à la base des APIs LotusLive

La couverture des API est essentielle mais ...

La sécurité est critique . Pas d'issue !



Adhésion aux standards. Eviter les implémentations maison



Avant tout REST !

Focus sur la consistance et la facilité d'utilisation

Fournir un support de première classe aux utilisateurs d'API



# Exemples d'API LotusLive

Lotusphere2011



## Fichiers

Telecharger un fichier ( upload/download)

Ajouter un commentaire sur un fichier

Ajouter un fichier à une collection

Partager un fichier avec un utilisateur

...

## Activités

Créer une nouvelle entrée ou tâche

Ajout d'un membre à une activité

Marquer une activité complète

...

## Réunions

Obtenir les détails de la salle d'un utilisateur

...

## Communautés

Création d'une nouvelle communauté

Ajout d'un nouveau membre

Suppression d'un membre

Partage d'un fichier avec une communauté

Création d'un bookmark

...

## Profils

Obtenir les informations du profil d'un utilisateur

Obtenir les souscriptions d'un utilisateur

...

## Contacts

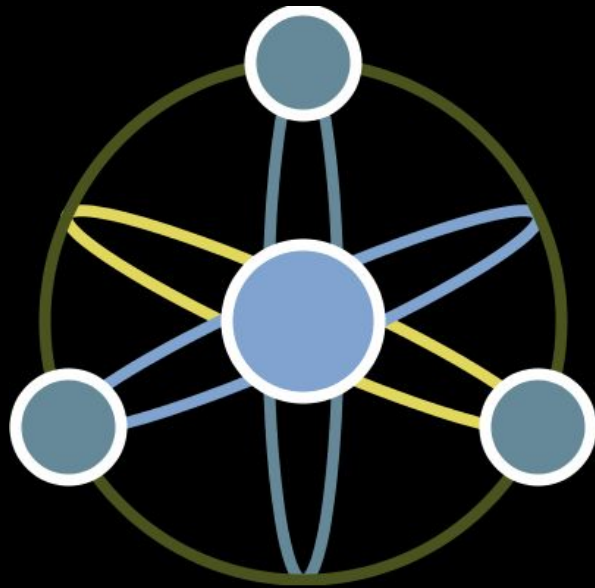
Obtenir la liste des contacts

Ajout d'un nouveau contact

...



## LotusLive APIs : Détails



Atom Publishing Protocol

LotusLive utilise largement Atom dans les APIs

Objets décrits comme des entrées Atom

Listes décrites comme des flux Atom

...

Les APIs typiquement retournent la réponse dans un format standard :

XML

JSON

Either

Les codes réponse des APIs sont valorisés en fonction de la réussite de l'API





## Applications fédérées

Les applications fédérées des partenaires sont créées en autorisant la signature unique ( Single Sign On) entre les applications et LotusLive

Ceci améliore considérablement et simplifie l'authentification de l'utilisateur et les conséquence de l'autorisation

Pour que la fédération soit un succès, les applications partenaires doivent comprendre des informations spécifiques à l'utilisateur comme :

userid

Adresse de messagerie de l'utilisateur

username

orgid

Plusieurs moyens disponibles

SAML

LuLL

OpenID (pas de plan de support car certains problèmes de sécurité connus)





## Agenda

Stratégie IBM de réseau social professionnel dans le cloud

Découverte des applications LotusLive

Démo

Découverte de la technologie d'intégration

Nos clients



# A propos de Signature Mortgage

Lotusphere2011



Fournisseur régional d'emprunt immobilier

Parmi les 500 sociétés à croissance la plus rapide (Inc. 500 company)

Couvre les régions de l'Ohio et la Floride

\$2B en prêts résidentiels

Utilise LotusLive et Silanis eSign Live pour signer les applications de prêt

Points forts :

Technologie de pointe en commerce électronique

Service exceptionnel + taux le plus bas possible





# Signature Mortgage: Impact du Social Business

Lotusphere2011



90% des clients e-signent les contrats

Processus de prêt plus rapide :

Retour des applications en 24 – 48 hrs comparé à 7 – 10 jours.

Dossiers clos en moins de 25 jours versus 45 – 60 jours en moyenne nationale.

Volumes plus importants, revenus & profits:

34% de croissance en volume de prêt

Revenu de prêt a augmenté de 15 - 25 points de base (\$350 - \$500) par prêt.

\$30K de revenu additionnel par mois .

Blocage de taux plus court = plus de revenu par prêt.

Coût de processus réduit :

85% réduction en coût d'expédition

\$1,500 économies de coût par mois

Possibilité d'extension nationale

# La valeur métier conduit l'engagement de nos clients

## Croissance à 3 digits dans les nouvelles signatures client



Läraryrbundet



# LotusLive realise le "Social Business" dans le cloud

Gain de vitesse

Innovation plus rapide

## Opportunités partenaires

Revendeurs


Intégrateurs

Services professionnels




Visitez [www.lotuslive.com/businesspartners](http://www.lotuslive.com/businesspartners)





es	Bookmarks	▼
Wikis	Files	
<b>fano</b> 		
ation Consultant, eam		

Blogs	Profile	Activities	Bookmarks	▼
Communities		Wikis	Files	
	<b>Courtial, Christine</b> 			
Lotus IT Specialist, BOIS COLOMBES CEDEX France Building: C   Floor: 02   Office: C04XXX 33-1-5884-1355 ccourtial@fr.ibm.com				
 Send e-mail   <a href="#">More Actions</a> ▼				



# Legal Disclaimer

© IBM Corporation 2011. All Rights Reserved.

The information contained in this publication is provided for informational purposes only. While efforts were made to verify the completeness and accuracy of the information contained in this publication, it is provided AS IS without warranty of any kind, express or implied. In addition, this information is based on IBM's current product plans and strategy, which are subject to change by IBM without notice. IBM shall not be responsible for any damages arising out of the use of, or otherwise related to, this publication or any other materials. Nothing contained in this publication is intended to, nor shall have the effect of, creating any warranties or representations from IBM or its suppliers or licensors, or altering the terms and conditions of the applicable license agreement governing the use of IBM software.

References in this presentation to IBM products, programs, or services do not imply that they will be available in all countries in which IBM operates. Product release dates and/or capabilities referenced in this presentation may change at any time at IBM's sole discretion based on market opportunities or other factors, and are not intended to be a commitment to future product or feature availability in any way. Nothing contained in these materials is intended to, nor shall have the effect of, stating or implying that any activities undertaken by you will result in any specific sales, revenue growth or other results.

IBM, the IBM logo, Lotus, Lotus Notes, Notes, Domino, Quickr, Sametime, WebSphere, UC2, PartnerWorld and Lotusphere are trademarks of International Business Machines Corporation in the United States, other countries, or both. Unyte is a trademark of WebDialogs, Inc., in the United States, other countries, or both.

Java and all Java-based trademarks are trademarks of Sun Microsystems, Inc. in the United States, other countries, or both.

Microsoft and Windows are trademarks of Microsoft Corporation in the United States, other countries, or both.

UNIX is a registered trademark of The Open Group in the United States and other countries.

Linux is a registered trademark of Linus Torvalds in the United States, other countries, or both.  
Other company, product, or service names may be trademarks or service marks of others.

All identified 3<sup>rd</sup> party logos are registered trademark of their respected companies in the United States, other countries, or both.  
Other company, product, or service names may be trademarks or service marks of others.

All references to Renovations and/or Zeta Bank refer to a fictitious company and are used for illustration purposes only.

