

**Collaborez au rythme  
de vos activités en déployant  
une stratégie de communication  
d'entreprise unifiée avec la gamme  
de produits IBM Lotus Sametime.**



---

**Sommaire**

---

- 2 Introduction**
- 3 Comment faire de la stratégie UC<sup>2</sup> une réalité pour votre entreprise**
- 3 Le logiciel IBM Lotus Sametime : un tremplin vers la stratégie UC<sup>2</sup>**
- 4 La gamme de produits IBM Lotus Sametime 8 — des solutions adaptées aux besoins métier les plus divers**
- 14 Pourquoi opter pour IBM Lotus Sametime 8 ?**
- 14 Pourquoi choisir IBM ?**

**Introduction**

Faire plus avec de moins en moins de moyens. C'est là l'éternelle rengaine qui résonne toujours plus fort aux oreilles des entreprises. Celles-ci font l'objet de pressions quotidiennes en vue d'augmenter leur productivité, de tirer parti d'idées novatrices et de réduire leurs dépenses d'exploitation. Or, qu'est-ce qui va permettre à votre entreprise de faire plus avec de moins en moins de moyens ? Un changement radical dans sa façon de communiquer et de collaborer.

Avec l'intégration croissante de services voix-données-vidéo au sein de systèmes ouverts, les communications d'entreprise s'orientent inévitablement sur la voie de la convergence. Notre manière de communiquer est déjà plus simple qu'il y a quelques années. Les téléphones cellulaires consignent et enregistrent automatiquement les numéros de téléphone. Les systèmes de messagerie textuelle et instantanée offrent aujourd'hui davantage de possibilités de connexion en temps réel. Les techniques de diffusion de contenu vidéo sur Internet contribuent au développement de services de visioconférence à part entière. Les nouvelles technologies de communications unifiées vont permettre d'intégrer ces différentes fonctionnalités et de transformer nos méthodes de travail. Elles vont permettre aux utilisateurs de communiquer à distance par le biais de leur PC comme s'ils étaient face à face—de façon entièrement transparente. Et cela va devenir possible grâce à la stratégie UC<sup>2</sup> (Unified Communications and Collaboration) d'IBM.

En quoi consiste la stratégie UC<sup>2</sup> ? Cette stratégie repose sur l'intégration de services voix-données-vidéo associés à une suite complète d'outils de collaboration IBM Lotus®. Elle contribue à rendre les communications plus simples et plus intuitives, et par là même à renforcer l'agilité et la productivité de l'entreprise. Elle fournit en outre une puissante plate-forme qui vous permet d'optimiser vos méthodes de travail tout en continuant à utiliser les applications et les processus qui vous sont familiers.

### **Comment faire de la stratégie UC<sup>2</sup> une réalité pour votre entreprise**

S'il est indéniable que le déploiement d'une plate-forme de communication et de collaboration unifiée contribue à rationaliser les méthodes de travail, le processus à mettre en œuvre pour y parvenir et l'intégration des différents composants de communication au sein d'une solution globale constituent autant de défis pour l'entreprise. Vous êtes sans doute préoccupé par la nécessité de remanier et de remplacer votre infrastructure, vos applications et vos systèmes de téléphonie existants—une solution onéreuse qui perturbe le cours des activités de l'entreprise. Comment implémenter une stratégie de communication et de collaboration unifiée qui vous permette de continuer à tirer parti de vos ressources existantes, d'intégrer véritablement les composants afin de réaliser de vrais gains de performances et de réelles économies, et d'optimiser votre retour sur investissement ?

### **Le logiciel IBM Lotus Sametime : un tremplin vers la stratégie UC<sup>2</sup>**

IBM Lotus Sametime<sup>®</sup> 8 constitue le logiciel de base de la stratégie IBM UC<sup>2</sup>. Ouverte et évolutive, la plate-forme IBM Lotus Sametime offre des fonctionnalités prêtes à l'emploi qui peuvent être utilisées de façon autonome ou être intégrées à un vaste écosystème d'applications tierces et personnalisées. Elle est conçue pour s'intégrer à votre infrastructure de téléphonie existante, vous évitant ainsi de repartir à zéro. Point de départ idéal pour vous aider à intégrer au mieux des systèmes de communication multifournisseurs hétérogènes, Lotus Sametime offre :

- **Une grande simplicité.** Fournit aux employés une interface utilisateur intuitive, conviviale et cohérente, qui unifie et masque les complexités des systèmes hétérogènes en arrière-plan, tels que le réseau de télécommunications, l'infrastructure de données, la plate-forme vidéo et les applications d'entreprise stratégiques.
- **Un large choix.** Permet aux employés de travailler n'importe où et comme ils le souhaitent, en utilisant les moyens de communication qui leur sont le plus familiers—messagerie instantanée (IM), partage d'écran, conversations en VoIP (Voice over Internet Protocol), conférences téléphoniques ou visioconférences.
- **Un haut niveau de sécurité.** Étend les mécanismes de cryptage aux clients, partenaires et fournisseurs, procurant par là même une grande tranquillité d'esprit à l'entreprise.

## Collaborez au rythme de vos activités en déployant une stratégie de communication d'entreprise unifiée avec la gamme de produits IBM Lotus Sametime.

Page 4

- *Un précieux gain de temps et des économies substantielles.* Permet aux employés d'interagir à partir des applications et des processus métier qu'ils utilisent quotidiennement. Contribue à optimiser votre résultat final, votre réactivité, le délai de mise sur le marché de vos produits, ainsi que le délai de rentabilité de vos projets d'entreprise.
- *Un haut niveau de protection de l'investissement.* Intègre des fonctions de collaboration à vos plates-formes, annuaires et clients hétérogènes pour vous permettre de tirer parti de vos investissements existants sans avoir à remanier ou à remplacer vos systèmes ou applications.
- *Une grande évolutivité.* Contribue à optimiser la valeur de vos processus métier et applications tierces—telles que Microsoft® Office, IBM Lotus Notes® et IBM WebSphere® Portal—en y intégrant des fonctions de messagerie instantanée, de conférence Web et de communication vocale et vidéo.
- *Un haut degré de flexibilité.* Permet de répondre aux besoins de votre entreprise, quels que soient sa taille, son secteur d'activité ou sa situation géographique.

### **La gamme de produits IBM Lotus Sametime 8—des solutions adaptées aux besoins métier les plus divers**

Chaque entreprise a des besoins de communication et de collaboration spécifiques. Votre entreprise peut, par exemple, être appelée à déployer des services sécurisés de messagerie instantanée et de conférence Web. Peut-être avez-vous besoin d'intégrer plus étroitement votre service de messagerie instantanée à vos autres systèmes de communication de données. À moins que votre entreprise ne soit prête à intégrer des services convergents—voix-données-vidéo—au sein d'une interface utilisateur unique.

---

**« Lotus Sametime crée une véritable communauté. Les agents d'assurance apprécient de pouvoir se connecter instantanément à l'aide d'un simple clic avec les [employés de Celina]. »**

—Rob Shoenfelt, directeur de la communication,  
Celina Insurance Group

---

---

**Une compagnie d'assurance s'ouvre au temps réel**

Prenons l'exemple de Celina Insurance Group. Celina, une mutuelle d'assurance relativement modeste basée aux États-Unis, avait besoin d'obtenir un avantage concurrentiel sur les grandes compagnies en intégrant ses processus métier, en réduisant ses dépenses et en améliorant son support et son service clients. En intégrant le logiciel Lotus Sametime à ses applications Web, Celina a permis à son personnel et ses agents indépendants de collaborer en temps réel. En conséquence, les dossiers sont désormais traités en quelques jours seulement, alors que cela demandait auparavant plusieurs semaines, et les dépenses téléphoniques ont été divisées par deux.

---

Quel que soit le stade où vous vous trouvez, le logiciel Lotus Sametime peut vous aider à vous connecter sans limites. Les différents produits de la gamme Lotus Sametime—IBM Lotus Sametime Standard, IBM Lotus Sametime Entry, IBM Lotus Sametime Advanced, IBM Lotus Sametime Unyte™ et IBM Lotus Sametime Unified Telephony—peuvent vous fournir le moyen de communication qui répond le mieux à vos besoins métier. Et comme la gamme de produits Lotus Sametime est fondée sur des standards ouverts, vous pouvez personnaliser encore davantage vos outils de communication et de collaboration en temps réel en fonction des besoins spécifiques à votre activité.

**IBM Lotus Sametime Standard 8**

Leader de l'industrie maintes fois primé, le logiciel Lotus Sametime Standard 8 constitue la solution phare d'IBM en matière de collaboration en temps réel.

Il vous permet :

- *d'intégrer de façon simple et économique des fonctions de messagerie instantanée et de détection de présence—telles que la détection dynamique du lieu géographique—à votre environnement de travail ;*
- *de dialoguer avec vos collègues via les autres réseaux de messagerie instantanée pris en charge—dont les réseaux publics de conversation et autres communautés Lotus Sametime—sans frais supplémentaires et avec la possibilité de contrôler la façon dont vos employés communiquent avec l'extérieur ;*
- *de travailler où et comme vous le souhaitez via le support étendu des systèmes d'exploitation Microsoft, Linux® et Apple Macintosh et de nombreux appareils mobiles ;*
- *de collaborer avec des utilisateurs éloignés comme s'ils se trouvaient dans la même pièce, par le biais de services de transfert de fichiers, de capture d'écran et de conférence Web ;*
- *d'accéder aux services de conférence Web, de conférence VoIP et de visioconférence depuis vos outils de collaboration ;*
- *d'intégrer des applications d'entreprise et des services tiers avec un modèle de plug-in ouvert.*

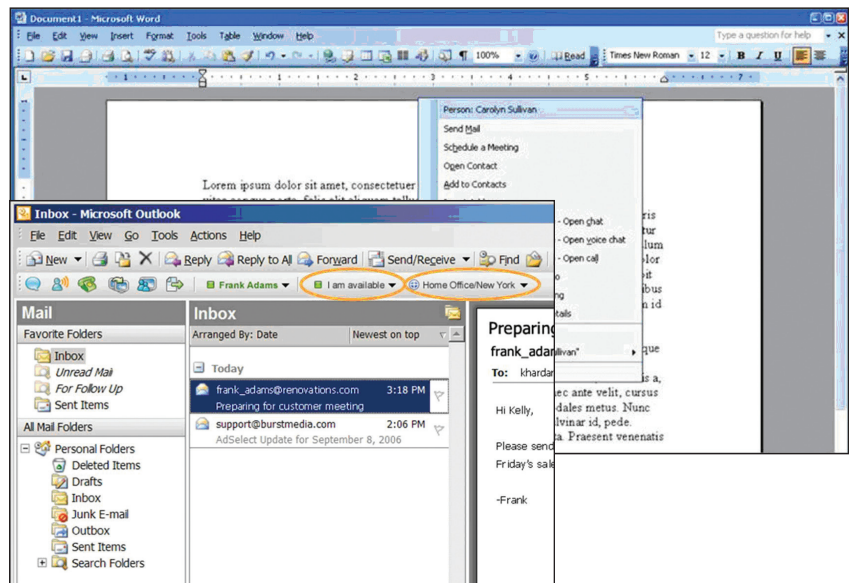
## Collaborez au rythme de vos activités en déployant une stratégie de communication d'entreprise unifiée avec la gamme de produits IBM Lotus Sametime.

Page 6

Lotus Sametime 8 représente la voie d'évolution normale pour les clients Lotus Sametime. Cette version intègre toutes les fonctionnalités de Lotus Sametime 7.5, ainsi qu'un certain nombre d'améliorations, à savoir :

- Une interface utilisateur plus conviviale que jamais.
- Un support étendu des plates-formes.
- Des performances accrues.
- Une plus grande simplicité d'administration.

En intégrant des fonctions de messagerie instantanée aux applications Microsoft Office, Lotus Sametime Standard 8 vous permet de communiquer via les outils d'entreprise qui vous sont le plus familiers et contribue ainsi à protéger vos investissements existants. Vous pouvez utiliser les fonctions de détection de présence pour déterminer si l'auteur d'un document Microsoft Word ou d'un courriel Microsoft Outlook est connecté et disponible. Et vous pouvez envoyer un message instantané directement depuis un document, une feuille de calcul Microsoft Excel ou une présentation Microsoft PowerPoint. Ces possibilités d'intégration vous permettent de gagner du temps et de l'argent en optimisant la valeur de vos applications courantes et en faisant de ces dernières des outils d'entreprise plus puissants que jamais.



IBM Lotus Sametime permet d'intégrer des fonctions de messagerie instantanée à vos applications Microsoft Office.

### IBM Lotus Sametime Entry

Et qu'en est-il si vos systèmes d'entreprise actuels ne prennent pas en charge les fonctions de messagerie instantanée offertes par Lotus Sametime Standard et IBM Lotus Notes, et que vous souhaitez ajouter ce type de fonctionnalité à vos outils de communication et à vos applications courantes ? IBM Lotus Sametime Entry peut délivrer des services IM et étendre les fonctionnalités existantes pour qu'elles prennent en charge la détection de présence, de messagerie instantanée,

## Collaborez au rythme de vos activités en déployant une stratégie de communication d'entreprise unifiée avec la gamme de produits IBM Lotus Sametime.

Page 7

d'édition de texte enrichi, de cryptage, d'authentification et d'intégration à Microsoft Office—le tout à un prix attractif. Ainsi, de nombreux sites Microsoft profitent d'ores et déjà des avantages de Lotus Sametime sans avoir à remanier leurs applications et systèmes existants.

### IBM Lotus Sametime Advanced

L'édition IBM Lotus Sametime Advanced est conçue pour vous permettre d'exploiter encore davantage les possibilités de collaboration en temps réel en associant les fonctionnalités de Lotus Sametime Standard 8 à des fonctions avancées de collaboration personnelle, communautaire et d'équipe. Lotus Sametime Advanced vous permet notamment :

- *de rechercher les experts et les réponses dont vous avez besoin, même lorsque vous ne savez pas à qui vous adresser ;*
- *de capturer et de réutiliser des connaissances partagées en temps réel, allégeant ainsi la charge de travail des opérateurs de votre centre d'assistance et des autres services ;*
- *de créer un forum permettant aux différentes équipes de partager des informations en temps réel ;*
- *d'accélérer les communications en partageant instantanément votre écran avec vos collègues à des fins de clarification ou de révision de documents ;*
- *de pouvoir localiser automatiquement et à tout moment vos collègues — et experts — via des fonctions de détection du lieu géographique.*

*Tirez parti des ressources les plus précieuses de votre entreprise—les connaissances des employés.*

Les futures fonctions de collaboration de l'édition Lotus Sametime Advanced sont fondées sur les connaissances proprement dites, et non sur les relations entre individus. Les services de messagerie instantanée reposent généralement sur un mode de communication à deux entre deux individus qui se connaissent déjà. Lotus Sametime Advanced étend ce paradigme de façon à promouvoir les communications entre des individus qui ne se connaissent pas, mais dont chacun dispose des connaissances, du savoir-faire ou des informations dont l'autre a besoin. Vous pouvez obtenir ces informations en temps réel, voire même les enregistrer pour pouvoir vous y reporter ultérieurement. Outre les fonctions déjà présentes dans l'édition Lotus Sametime Standard, Lotus Sametime Advanced intègre un certain nombre de fonctionnalités nouvelles, conçues pour vous aider à tirer pleinement parti des connaissances tacites de votre société.

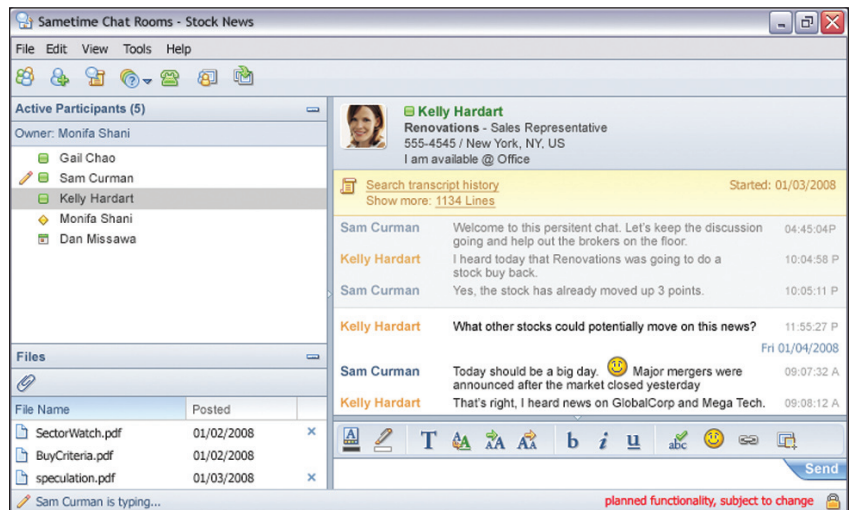
### Conversation de groupe

La future fonction de conversation de groupe en continu va vous permettre de converser en continu sur un sujet spécifique avec un groupe de personnes dans le cadre d'une discussion informelle. Pour rester dans la boucle, vous pourrez même définir des alertes de façon à être averti lorsqu'un groupe discute de mots-clés qui vous intéressent. Vous pourrez abandonner la discussion à tout moment—lorsque vous déciderez de reprendre le fil de la conversation, il vous sera facile de vous tenir informé des thèmes qui auront été abordés en votre absence via la fonction d'historique intégrée au logiciel. Vous pourrez en outre enregistrer vos conversations de groupe afin de permettre à autrui de s'y reporter pour se tenir informé des sujets abordés et profiter du travail de réflexion et du savoir-faire de votre groupe. Enfin, vous pourrez participer aux conversations de groupe de n'importe où—via le navigateur Web ou le logiciel IBM Lotus Sametime Connect installé sur votre poste de travail, voire même depuis un appareil mobile. La fonction de conversation de groupe va vous permettre de garder le contact, de rester connecté et de vous tenir informé à tout moment de ce qui se passe dans votre entreprise.

---

**« Le groupe de conversation Stock News compte cinq participants. Souhaitez-vous vous y joindre ? »**

---





---

**« Mes clients souhaitent établir des contacts avec une société qui utilise la version 8 sous Linux — que me suggérez-vous ? »**

---

#### *Outils de diffusion*

Les informations et les experts dont vous avez besoin se trouvent souvent à des endroits où vous n'avez pas l'habitude de chercher ou dont vous ne soupçonnez même pas l'existence. Les futurs outils de diffusion peuvent vous aider à entrer en contact avec ces personnes et à tirer parti de leur savoir-faire—en temps réel—par le biais de fonctionnalités nouvelles :

- **Appel à compétences.** Permet d'effectuer une demande d'informations en temps réel. Les experts ou les membres d'une communauté donnée peuvent engager une conversation avec vous pour répondre à votre demande (ou, dans certains cas, choisir de ne pas répondre). Vous avez la possibilité d'enregistrer ces conversations et d'évaluer les réponses, afin de constituer au fil du temps une base de connaissances structurée, interrogeable et réutilisable.
- **Sondage instantané.** Vous permet d'interroger les autres membres de la communauté en vue de recueillir des réponses et des opinions pour vous aider à prendre des décisions plus rapides et plus avisées.
- **Annonces et conversations en multidiffusion.** Permettent d'avertir les personnes concernées de la tenue d'une conversation de groupe, de convier une certaine catégorie d'individus à prendre part à la discussion ou de tenir l'ensemble des participants informés en temps réel par le biais d'annonces périodiques.

Les outils de communication multidiffusion peuvent vous aider à y voir plus clair dans la masse de connaissances enfouies au cœur même de votre entreprise, en tenant les gens informés des nouvelles et des événements importants—et en leur permettant de travailler de façon plus efficace et plus productive.

---

#### **« Est-ce que quelqu'un ici parle coréen ? »**

Vous êtes désormais en mesure de résoudre en quelques minutes seulement les problèmes qui auparavant entravaient votre productivité. Par exemple, un technicien de support technique IBM aux États-Unis a reçu récemment un appel téléphonique urgent d'un client IBM basé en Corée. Or, le client ne parlait pas anglais, et le technicien américain ne parlait pas coréen. Grâce à la fonction d'appel à compétences, le technicien a pu envoyer une demande d'assistance en temps réel. Dans un délai de 30 secondes environ, il a reçu une réponse de la part d'un employé IBM bilingue qui a accepté de se joindre à la conversation pour servir d'interprète et contribuer à résoudre le problème du client coréen à la grande satisfaction de ce dernier.

---

*Collaborez à l'aide d'un simple clic*

L'édition Lotus Sametime Advanced est également conçue pour vous permettre de communiquer plus efficacement et de prendre des décisions plus rapides grâce aux fonctionnalités suivantes.

*Partage d'écran*

L'édition Lotus Sametime Advanced va vous permettre de partager instantanément le contenu de votre bureau avec vos collègues, délivrant ainsi une aide précieuse lors d'un appel téléphonique ou d'une conversation sur messagerie instantanée. Cette fonction de partage d'écran instantané va vous permettre :

- *de partager en temps réel une application, une partie de votre écran ou l'ensemble de votre bureau ;*
- *de partager les informations requises sans avoir à interrompre une conférence Web planifiée ;*
- *d'autoriser votre interlocuteur à prendre le contrôle de votre PC ou à modifier des documents sur ce dernier via un système de sécurité et de cryptage installé derrière le pare-feu ;*
- *d'autoriser le personnel informatique ou de support technique à ouvrir instantanément une session à distance afin d'examiner le PC d'un utilisateur, d'identifier un incident et, dans la mesure du possible, de le résoudre.*

**« Puis-je apporter quelques modifications à ce document ? »**

Supposons que vous deviez adresser une offre de prix à un client dans un délai de 30 minutes et que vous vous aperceviez au dernier moment qu'une erreur s'est glissée dans les tarifs. Vous engagez une conversation avec votre collègue de la comptabilité, puis vous partagez instantanément votre écran avec lui pour lui montrer l'erreur. Le comptable et vous pouvez modifier conjointement la feuille de calcul pour supprimer les chiffres erronés et corriger l'erreur, avant de reprendre le cours normal de vos activités. Il ne vous reste plus ensuite qu'à réviser votre offre et à l'envoyer en l'espace de quelques minutes seulement.

*Services de localisation géographique*

Lotus Sametime Advanced permet d'étendre les fonctions de détection du positionnement géographique de l'édition Lotus Sametime Standard en enregistrant les données de localisation à un emplacement centralisé et partagé (voire même de tirer parti d'autres services de localisation, tels que le GPS). Grâce à ces services de localisation étendus, l'édition Lotus Sametime Advanced peut non seulement vous indiquer le lieu actuel des contacts que vous recherchez, mais l'endroit où ils se trouvaient la dernière fois qu'ils se sont connectés. Un nouveau plug-in vous permet en outre d'identifier les membres de votre liste de contacts qui se trouvent dans les environs, et par là même de localiser des experts, des collègues et des amis à l'intérieur de votre secteur géographique. Ces données géographiques actualisées peuvent vous aider à prendre des décisions et à vous tenir informé de ce qui se passe autour de vous.

**IBM Lotus Sametime Unified Telephony**

Il est possible que votre entreprise soit d'ores et déjà prête à tirer parti des avantages que peut lui procurer une solution de communications unifiées en termes de réduction de coûts et de gain de productivité. Cependant, vous vous inquiétez à l'idée de devoir remplacer vos différents systèmes d'autocommutation PBX (Private Branch Exchange) et autres solutions de téléphonie existantes pour pouvoir profiter des avantages de la stratégie IBM UC<sup>2</sup>.

La future édition IBM Lotus Sametime Unified Telephony va vous permettre de conserver vos systèmes actuels et d'optimiser vos investissements existants en perturbant le moins possible vos habitudes de travail. Cette nouvelle solution vous permettra d'intégrer des systèmes téléphoniques hétérogènes tout en offrant à vos employés une interface utilisateur conviviale et unifiée.

En tant que partie intégrante d'une solution de communication et de collaboration unifiée, l'édition Lotus Sametime Unified Telephony va contribuer à :

- *réduire les coûts et la complexité de votre infrastructure en intégrant des fonctions de téléphonie unifiée à vos systèmes existants, au lieu de vous obliger à remplacer ces derniers par une solution entièrement nouvelle ; elle va également vous aider à réduire vos dépenses téléphoniques en permettant aux employés d'effectuer des appels via le logiciel de téléphonie intégré ;*
- *optimiser votre retour sur investissement (ROI) en étendant les fonctionnalités de vos ressources existantes et en éliminant les barrières traditionnelles entre informatique et téléphonie ;*
- *améliorer les temps de réponse et l'efficacité opérationnelle via la notification à l'écran des appels entrants, la possibilité d'acheminer les appels vers l'option téléphonique la plus pratique, la fonction d'appel par clic et la détection de présence indiquant l'état de la ligne téléphonique ;*
- *simplifier votre façon de travailler via un ensemble de règles et d'attributs personnalisés permettant de gérer en toute simplicité et d'acheminer les appels téléphoniques entrants en fonction de vos préférences, de l'état de la ligne, de la situation géographique ou du calendrier.*

---

**« Lorsque les services de localisation de Lotus Sametime indiquent que je ne suis pas à mon bureau, les appels entrants sont acheminés vers mon téléphone cellulaire. »**

---

L'édition Lotus Sametime Unified Telephony va intégrer des fonctions de téléphonie à vos applications les plus courantes et prendre en charge vos méthodes de travail existantes. Vous pourrez utiliser les fonctions d'appel ou de conférence par clic directement depuis le client Lotus Sametime, le client Lotus Notes ou n'importe quelle application Microsoft Office. Vous pourrez en outre effectuer des appels via un logiciel de téléphonie intégré afin de gagner du temps et de réduire vos dépenses téléphoniques. Enfin, les fonctions de notification des appels entrants, de traitement et d'acheminement automatique des appels vers une ligne téléphonique spécifique contribueront à rationaliser le processus de gestion d'appels. Avant d'appeler vos contacts, vous pourrez déterminer si ceux-ci sont disponibles ou déjà en ligne.

**« J'ai une question urgente—et j'ai besoin d'une réponse rapide. »**

Vous devez remettre un rapport dans les deux heures. Or, un point demande à être clarifié, mais il serait trop compliqué d'exposer le problème via la messagerie instantanée. La solution Lotus Sametime Unified Telephony vous permet de consulter votre liste de contacts Lotus Sametime pour vous assurer que la personne qui possède la réponse à votre problème est bien disponible. Il vous suffit d'un simple clic pour engager une conversation vocale avec cette personne via votre logiciel de téléphonie intégré. Si cette personne est en déplacement, l'appel est automatiquement acheminé vers son téléphone mobile à l'aéroport—sans même que vous sachiez à quel endroit elle se trouve ou à quel numéro la joindre. Vous obtenez la réponse qu'il vous faut, vous bouclez votre rapport dans les délais et vous pouvez reprendre tranquillement le cours de vos activités.

**IBM Lotus Sametime Unyte**

Avec le service de conférence Web d'IBM Lotus Sametime Unyte, la famille Lotus Sametime étend son portefeuille de solutions de communication et de collaboration pour vous permettre de disposer d'un service de conférence Web spécifique. Ce service permet aux organisations de toutes tailles de collaborer aisément à l'intérieur et à l'extérieur de l'intranet d'entreprise. Comme il s'agit d'un service Web, Lotus Sametime Unyte n'a aucun impact sur l'encombrement du bureau et est accessible, utilisable et intégrable à tout moment. En fait, ce service contribue à rendre l'organisation de conférences Web aussi simple que celle de conférences téléphoniques. Il vous permet en outre d'être immédiatement opérationnel, ce qui limite la charge de travail du département informatique. IBM prévoit d'intégrer le service Lotus Sametime Unyte aux autres produits de la gamme Lotus Sametime pour vous permettre de démarrer des conférences Web depuis n'importe quel système.

### **Pourquoi opter pour IBM Lotus Sametime 8 ?**

Lotus Sametime est la solution de messagerie instantanée d'entreprise la plus utilisée au monde, avec plus de 18 millions d'utilisateurs professionnels titulaires d'une licence. Grâce à ses nouvelles fonctionnalités révolutionnaires et à ses possibilités d'intégration presque sans limites, ce produit continue à recueillir les lauriers de l'industrie, avec l'obtention, en 2007, des prix « NetworkWorld Clear Choice Award » et « Frost and Sullivan North American Unified Communications Global Excellence Award ».

### **Pourquoi choisir IBM ?**

Leader de l'industrie, IBM propose une plate-forme ouverte et évolutive qui intègre de puissantes fonctions de collaboration en temps réel à des services de communication pour permettre aux utilisateurs de bénéficier d'une approche unifiée sur leurs ordinateurs de bureau et leurs appareils mobiles. Travaillant en étroite collaboration avec les principaux leaders du marché de la téléphonie et des télécommunications, IBM propose des solutions globales attractives, adaptées aux besoins des entreprises de toutes tailles. Fort de plusieurs dizaines d'années d'expérience dans le secteur des communications, IBM peut contribuer à améliorer et à transformer la façon dont les entreprises communiquent et travaillent les unes avec les autres.

**Collaborez au rythme de vos activités en déployant une stratégie de communication d'entreprise unifiée avec la gamme de produits IBM Lotus Sametime.**

Page 15

**Pour en savoir plus**

Pour en savoir plus sur le logiciel IBM Lotus Sametime 8, veuillez consulter le site :

En anglais : [ibm.com/sametime](http://ibm.com/sametime)

En français : [ibm.com/software/fr/lotus/wdocs/sametime](http://ibm.com/software/fr/lotus/wdocs/sametime)

Ou [ibm.com/software/fr/lotus/](http://ibm.com/software/fr/lotus/)

Et [ibm.com/software/fr/itsolutions/empowerpeople/](http://ibm.com/software/fr/itsolutions/empowerpeople/)



© Copyright IBM Corporation 2007

Lotus Software  
IBM Software Group  
One Rogers Street  
Cambridge, MA 02142  
U.S.A.

Produit aux États-Unis d'Amérique  
12-07  
Tous droits réservés

IBM, le logo IBM, Lotus, Lotus Notes, Notes, Sametime, UC2 et WebSphere sont des marques d'International Business Machines Corporation, aux États-Unis et/ou dans d'autres pays.

Unyte est une marque de WebDialogs, Inc., aux États-Unis et/ou dans d'autres pays.

Microsoft est une marque de Microsoft Corporation, aux États-Unis et/ou dans d'autres pays.

Linux est une marque déposée de Linus Torvalds, aux États-Unis et/ou dans d'autres pays.

Les autres noms de société, de produit ou de service peuvent être des marques ou des marques de service de tiers.

Les informations contenues dans ce document sont fournies à des fins d'information uniquement. En dépit des efforts qui sont mis en œuvre pour vérifier l'exhaustivité et l'exactitude de ces informations, celles-ci sont fournies EN L'ÉTAT, sans garantie d'aucune sorte, expresse ou implicite. Par ailleurs, elles reposent sur les programmes et les stratégies produit actuels d'IBM, lesquels peuvent être modifiés sans préavis. IBM ne saurait être tenu responsable des dommages résultant de l'utilisation de cette publication ou de tout autre document (ou qui leur sont associés de façon quelconque). Les informations contenues dans cette publication ne constituent aucune garantie ou recommandation de la part d'IBM, de ses fournisseurs ou de ses concédants de licence, et ne modifient en rien les termes et conditions des contrats de licence actuellement en vigueur qui régissent l'utilisation des logiciels IBM.

Les références à des produits, programmes ou services IBM citées dans ce document n'impliquent pas leur commercialisation par IBM dans tous les pays où IBM est présent. Les dates de disponibilité et/ou les fonctionnalités produit mentionnées dans ce document sont laissées à la seule discrétion d'IBM, qui se réserve le droit de les modifier à tout moment en fonction des opportunités commerciales ou d'autres facteurs, et ne constituent en aucun cas un engagement de la part d'IBM quant à la disponibilité future de ses produits ou fonctionnalités.