



IBM Software

Lotusphere2011

24 mars 2011 - Bois-Colombes

Préparez votre environnement
pour une migration vers
LotusLive

François Favaron
Cooperteam



Agenda

Migration vers LotusLive

1.Enjeux

2.Scénarios

3.Rôle d'IBM ISSL

4.Messaging Transition Factory *for Lotus Live*

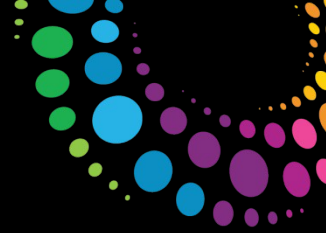




Enjeux

- 1. Segmenter les utilisateurs éligibles pour la migration**
- 2. Mettre en conformité l'infrastructure source**
- 3. Mettre en place l'environnement de transition**
- 4. Localiser, centraliser et transférer les données vers l'environnement LotusLive**
- 5. Basculer les utilisateurs vers LotusLive sans interruption de service, et avec un impact minimal sur leur productivité**

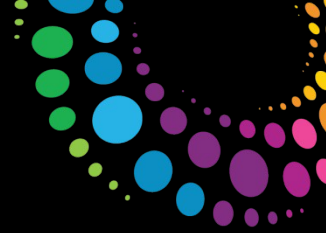




Rappel : 4 Scenarios possibles

1. Migrer les utilisateurs vers LotusLive en conservant les clients riches : **LotusLive Notes**
2. Migrer les utilisateurs vers LotusLive en éliminant les clients riches : **LotusLive iNotes**
3. Avoir un environnement mixte **LotusLive iNotes/Notes**
 - **Conserver les clients riches pour les utilisateurs accédant à des bases et applications tierces**
1. Avoir un environnement mixte **LotusLive / Lotus Notes traditionnel**
 - **Conserver une partie de l'infrastructure en interne**
 - **Mettre en place la coexistence des 2 environnements**





Les risques

1. Perte de données

- Un utilisateur LotusLive sans client riche ne pourra plus accéder à ses archives locales, ni aux archives sur les serveurs
- Toutes les archives locales nécessaires pour permettre à chaque utilisateur d'être productif doivent être localisées, centralisées et copiées

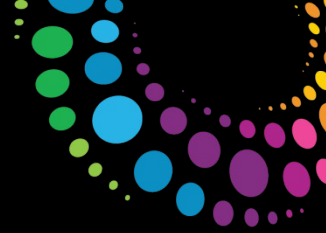
1. Perte d'accès aux applications Lotus

- Un utilisateur peut migrer vers un client léger à condition de ne pas avoir besoin d'accéder à des bases Notes via son client Lotus Notes
- Toutes les bases Notes doivent être identifiées, leur utilisation et les accès doivent être analysés afin d'identifier les applications critiques pour la productivité de l'entreprise

1. Perte d'accès aux plugins

- Tous les plugins doivent être identifiés, leur utilisation et les accès doivent être analysés afin de déterminer le besoin de les migrer, et l'impact sur le projet
- Exemples : Sametime, QuickR, Blackberry etc...





Les risques

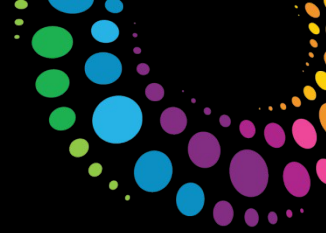
4 . Sous évaluation des coûts et des ressources nécessaires pour les clients dans les versions antérieures à la 8.5.2

- La migration de tous les clients dans les versions antérieures à la 8.5.2, implique une mise à jour dans cette version, en conséquence :
 - ✓ Les postes doivent être compatibles avec les pré-requis de la 8.5.2 (mémoire, CPU etc...)
 - ✓ Le fichier de mise à jour doit être chargé, déployé et exécuté sur chaque poste client

5. Générer de l'insatisfaction auprès des utilisateurs

- Les configurations des utilisateurs dans le nouvel environnement doivent être le plus proche possible de la configuration dans l'environnement d'origine pour avoir un impact minimal sur leur productivité
- La communication sur le déroulement du projet doit être soignée pour une transition en douceur et avec un minimum d'incidents



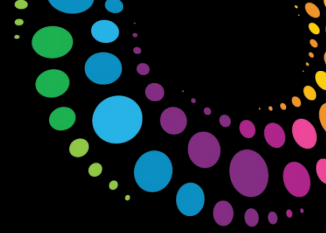


IBM ISSL

A ce jour, IBM ISSL est responsable des étapes suivantes :

- 1. L'environnement d'interconnexion**
- 2. Le transfert en masse des données**
- 3. L'activation des services LotusLive**

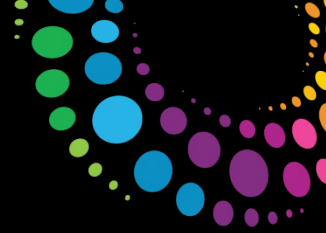




LotusLive

**un projet complexe nécessitant une
préparation adaptée et rigoureuse!**





"Messaging Transition Factory"

For Lotus Live

Une solution packagée, proposant les outils et la méthodologie pour préparer la migration vers Lotus Live



Messaging Transition Factory *for LotusLive*

3 étapes décisives



VISION
15%

Workshop client - Initialisation du projet

- Présentation de la méthodologie et Plan Projet alimenté avec la restitution des résultats du questionnaire d'initialisation.
- Présentation des actions IBM ISSL / pré-requis LotusLive

Objectif : vision et compréhension de l'ensemble des phases du projet. Identification des risques techniques et métiers

Livrable : Rapport personnalisé pour la mise en œuvre de la migration

-> GO/NO GO



ANALYZE
25%

Mise en place du module **Analyse** de la Messaging Transition Factory.

Audit de l'infrastructure, des serveurs, des applications et de tout ou partie des postes clients.

Restitution des résultats de l'Audit permettant de définir le **scope of work** (Plan d'Action de la préparation à la Migration & Plan d'Assurance Qualité).

Livrable : le SOW -> GO/NO GO



PREPARE
60%

Mise en œuvre du Plan d'Action à la préparation de la Migration

- Mise en place du serveur de bascule et des unités de stockage
- Centralisation des utilisateurs sur serveur de Bascule et mise à jour 8.5.2
- Correction des postes non éligibles à l'upgrade vers 8.5.2
- Mise en place de l'interconnexion par **IBM ISSL**

Livrable : Rapport de mise en conformité de l'environnement source, d'interconnexion et des utilisateurs

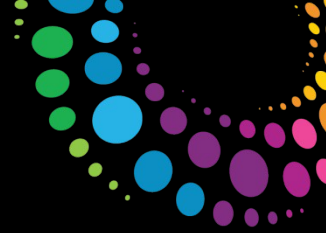


Intervention d'IBM ISSL



IBM ISSL prend le relai de la **Messaging Transition Factory**

- Validation de l'environnement d'interconnexion
- Transmission des unités de stockage à IBM LotusLive
- Activation des services LotusLive

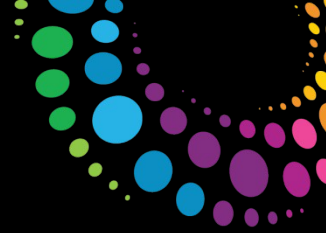




Les outils de la Messaging Transition Factory

 <p>Phase d'analyse</p>	<p>Desktop Manager - Audit des configurations des clients Lotus et des Plugins Info NSF - Audit des serveurs et du parc applicatif</p>
 <p>Phase de Préparation</p>	<p>Desktop Upgrader - gestion, contrôle et suivi de la mise à jour des clients, Desktop Project - gestion, contrôle et suivi de la centralisation des utilisateurs sur le serveur de Bascule MailFlow Analyzer - Monitoring des flux pour superviser l'activité des serveurs de messagerie</p>





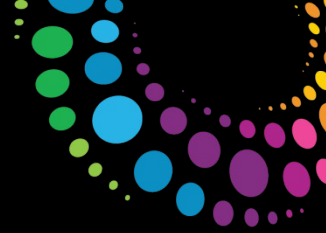
Conclusion

Messaging Transition Factory est un service complémentaire à celui d'IBM ISSL et ce positionne en amont des interventions ISSL.

La Messaging Transition Factory permet :

- ✓ **D'identifier et de minimiser les risques,**
- ✓ **De rendre conforme l'infrastructure source vis-à-vis des pré-requis IBM,**
- ✓ **De diminuer les coûts par une approche industrielle,**
- ✓ **De diminuer les délais,**
- ✓ **De minimiser l'impact auprès des utilisateurs**

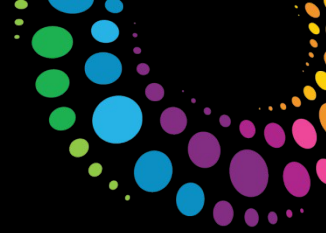




Cas client

Messaging Transition Factory est en cours d'implémentation dans une entreprise de 280 utilisateurs, migrant vers LotusLive iNotes.





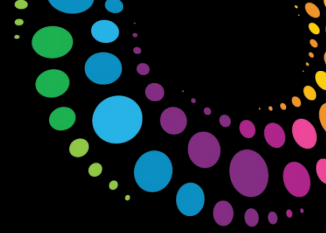
Questions ?

François Favaron

Francois.favaron@cooperteam.com

04 92 90 64 87





Merci!

RDV sur le Plot Cooperteam dans la zone Cloud

