

TENDANCES LOGICIELLES 2008
Mardi 25 mars 2008 - Hilton Arc de Triomphe



Comment le collaboratif permet avec l'ECM de réduire le temps de latence des process métiers ?

Patrice GAUTHIER

Ingénieur avant-vente / Entreprise Content Management

Information Management software

Agenda

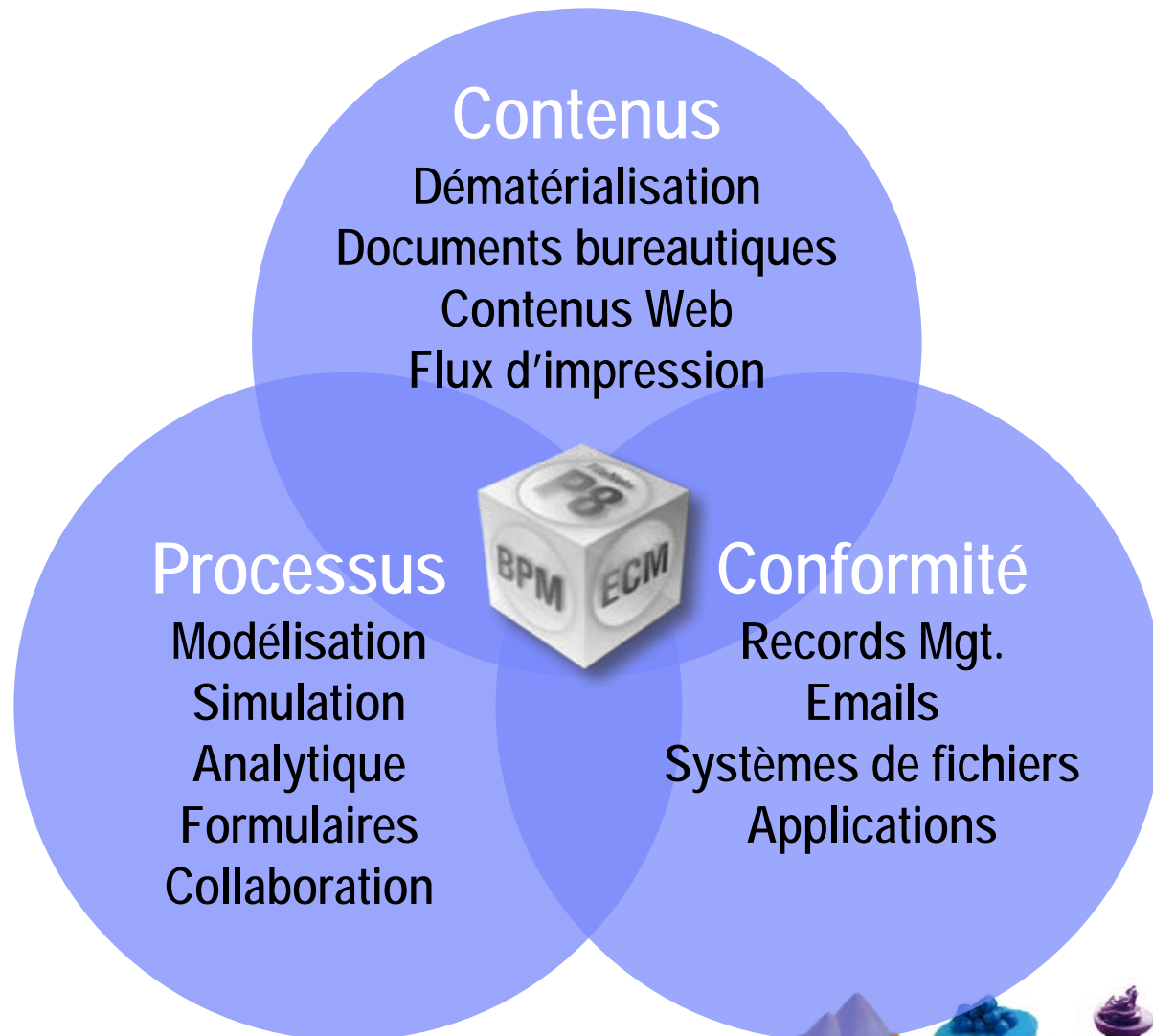
- *Positionnement de l'offre IBM FileNet P8*
 - ▶ *La Gestion de contenus - ECM*
 - ▶ *La Gestion de Processus - BPM*

- *L'intégration entre l'ECM et le Collaboratif (Lotus Quickr)*
 - ▶ *Intégration aux Processus*
 - ▶ *Intégration aux Contenus*

- *Echanges*



Une gestion de l'Information intégrée | Contenus, Processus et Conformité



IBM ECM



Clients

Portals & Web Apps

Web Components

LOB & ISV Solutions

App Components

Desktop Apps

Desktop Plug-Ins

Services

Search & Discovery

Content

Process

Content Services

Capture

Classification & Taxonomy

Records Management

Document Management

Image Management

Archive Management

Web Content Management

Forms Management

Report Management

Federation/Integration

Repositories



IBM CM



IBM Domino



IBM FileNet



QuickR



Other

Services Oriented Architecture (SOA)

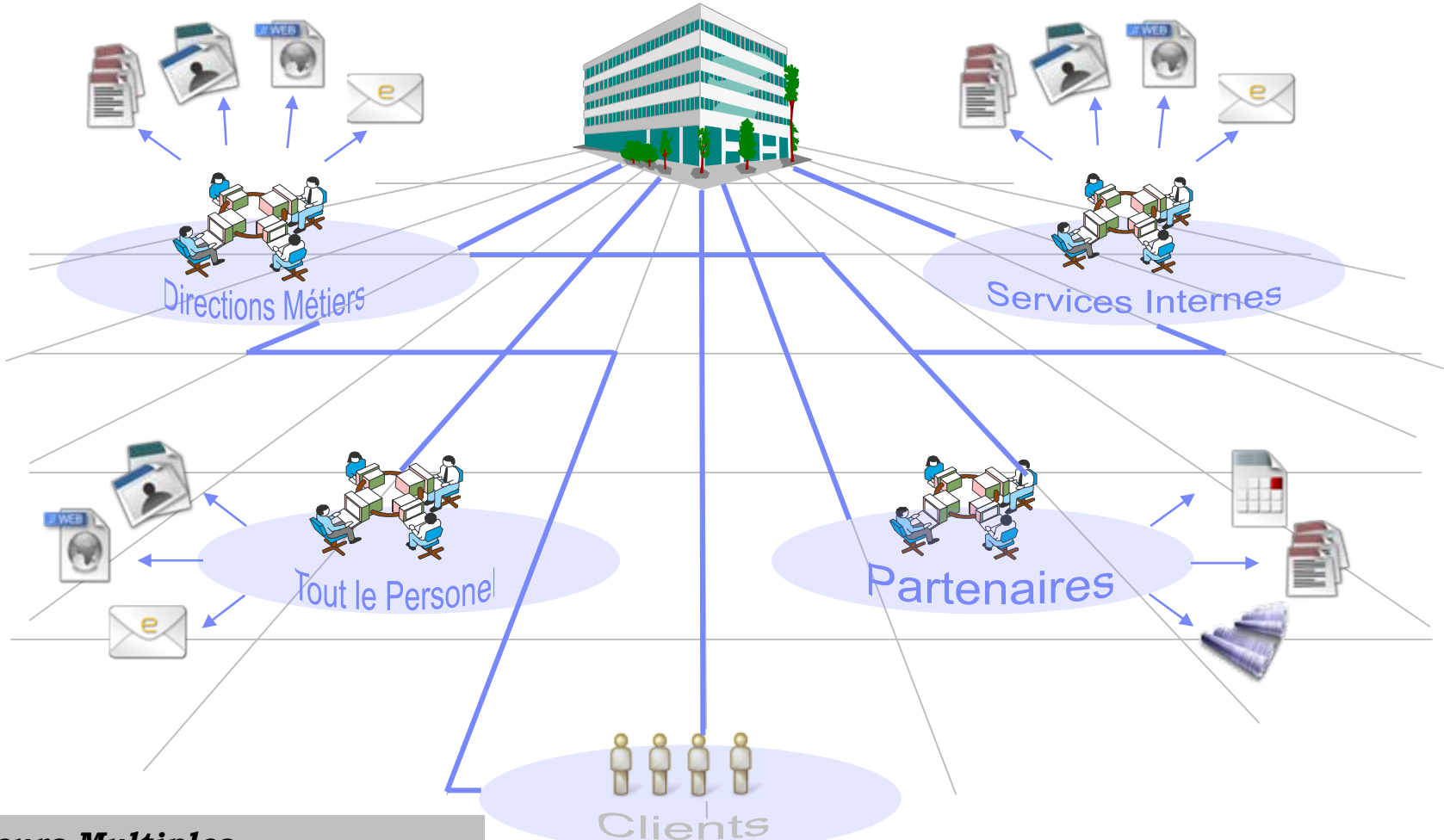


La Gestion des Contenus

(ECM)



L'ECM... l'espace dans le SI



Acteurs Multiples

Formats Multiples

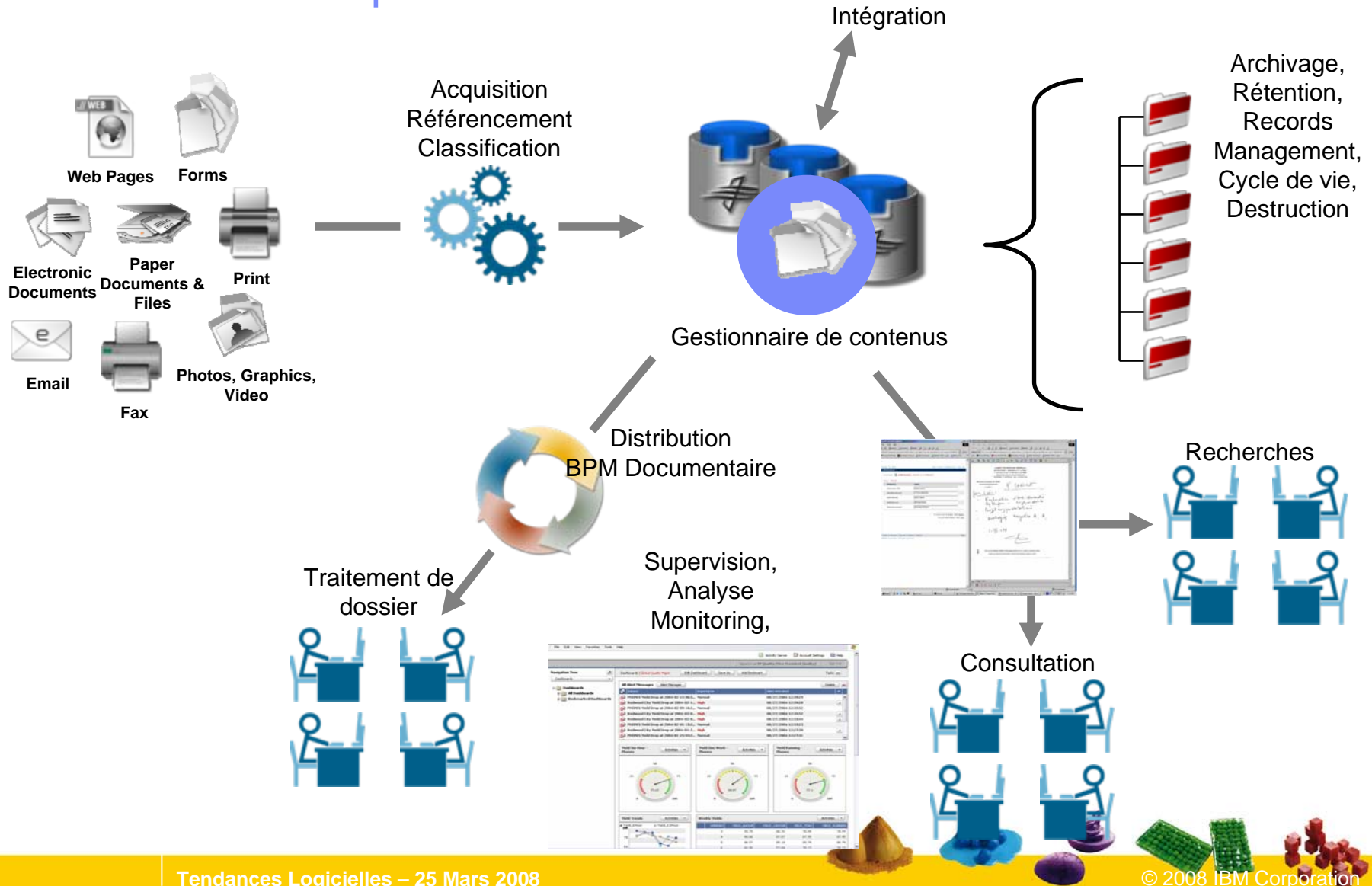
85% de l'information est non-structurée



Pourquoi mettre en place une solution d'ECM ?



Les différentes étapes de la constitution d'un référentiel ECM

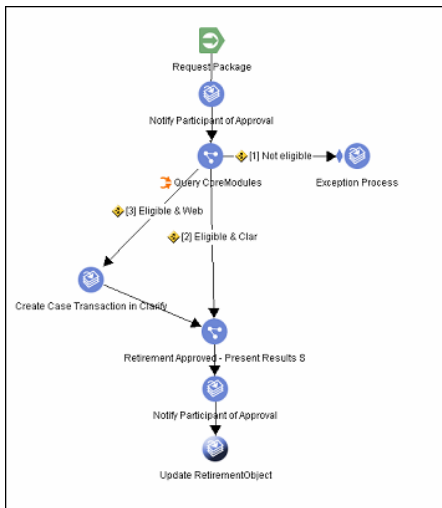


La Gestion de Processus *(BPM)*



La Gestion des Processus

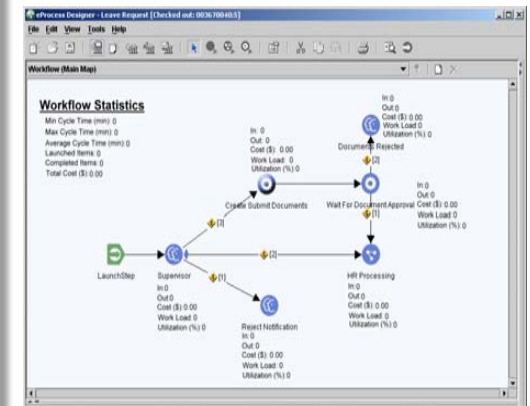
Définir et Automatiser



Mesurer et Analyser



Simuler et Optimiser



Définir et Automatiser

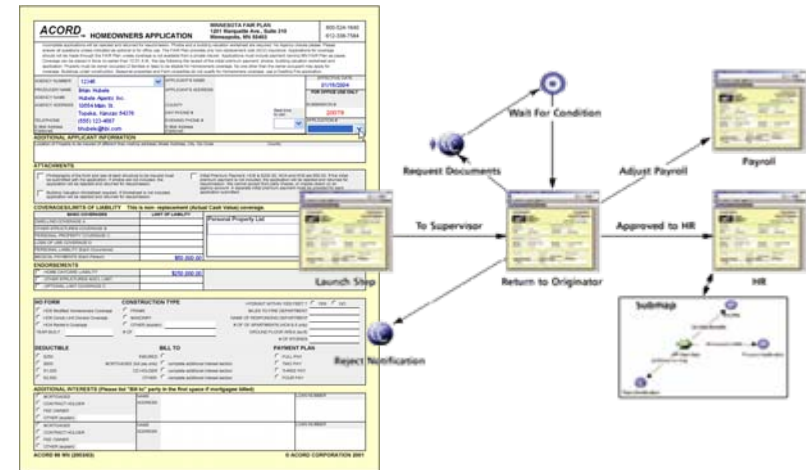
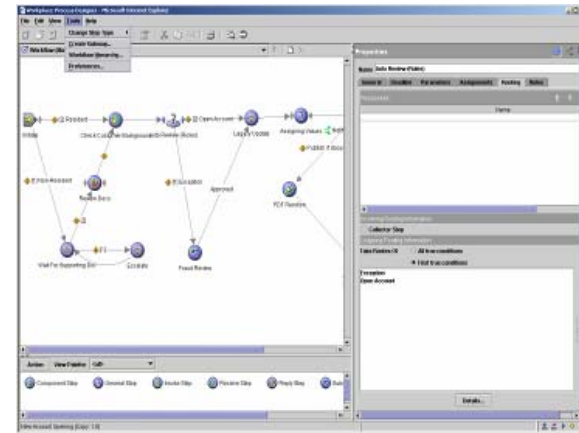


Définir et Automatiser

- Modélisation de processus
 - ▶ Processus et sous-processus
 - ▶ Routage en série, parallèle ou conditionnel,
 - ▶ Palette de fonctions
 - ▶ Intégration SI
 - ▶ Gestion des règles
 - ▶ Interface moteur de règles tiers

- Distribution des tâches
 - ▶ Corbeilles personnelles, partagées
 - ▶ Notification email
 - ▶ Réaffectation automatique et/ou manuelle
 - ▶ Gestion des absences

- Gestion de formulaires
 - ▶ Paramétrage par « glisser – déplacer »
 - ▶ Formulaires intelligents
 - ▶ Signatures électroniques
 - ▶ Journalisation des données
 - ▶ Interface de traitement des tâches



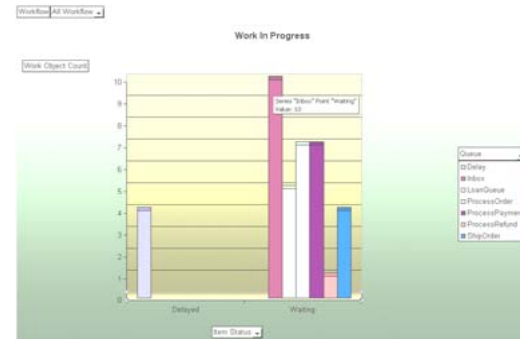
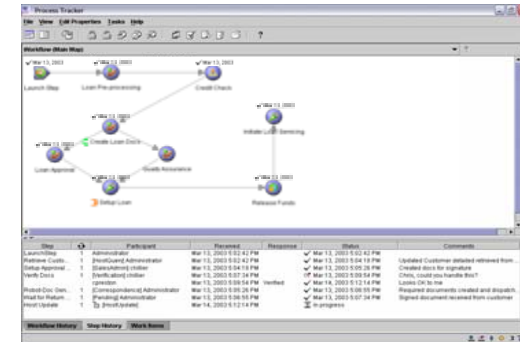
Mesurer et Analyser

- Suivi haut niveau personnalisé
 - ▶ Jalons multi-niveaux
 - ▶ Notification active

- Visibilité microscopique
 - ▶ Suivi d'une instance
 - ▶ Statut temps réel
 - ▶ Historique des tâches

- Analyse des performances globales
 - ▶ Cubes multi-dimensionnels (OLAP)
 - ▶ Personnalisation des rapports fournis en standard

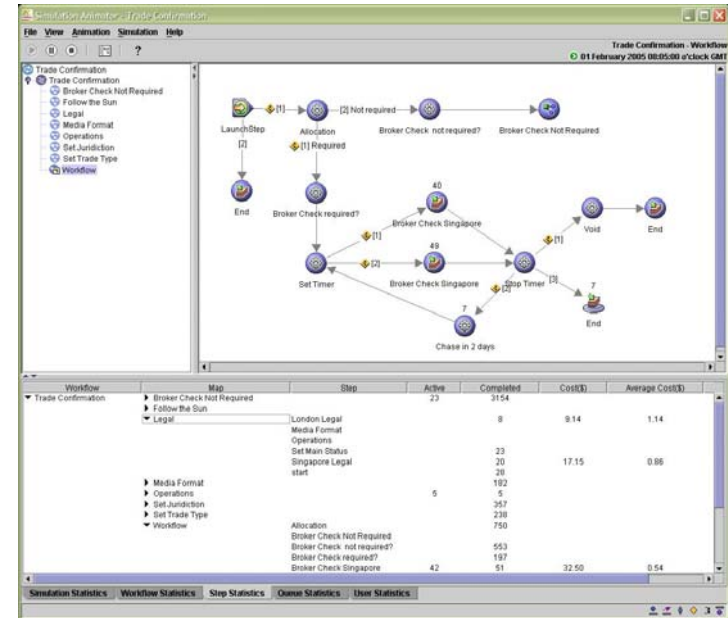
- Business Activity Monitoring
 - ▶ Alertes et monitoring temps réel
 - ▶ Détection d'évènements applicatifs
 - ▶ Aggrégation / corrélation de sources de données multiples
 - ▶ Tableaux de bord configurables par les utilisateurs





Simuler et Optimiser

- Simulation de processus
 - ▶ Minimisation des risques
 - Simulation avant déploiement
 - Pas de « crash test » en production
 - ▶ Mise en évidence de la valeur ajoutée des processus
 - Analyse des coûts et du temps
 - ▶ Simulation basée sur des données “virtuelles” ou sur l’historique (production)



La relation ECM / BPM - Collaboratif



Lotus Quickr

dans le monde de l'ECM et du BPM

Partage fichiers personnels

Blogs

Librairies
Forums

Wikis
Portail

WCM

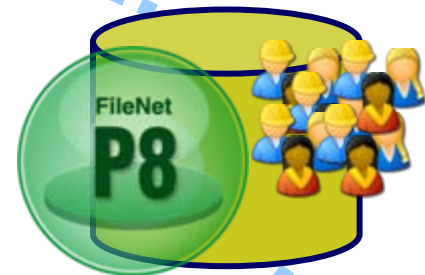
ECM Archivage
Records Management

Process Management

Personnel

Equipe

Enterprise

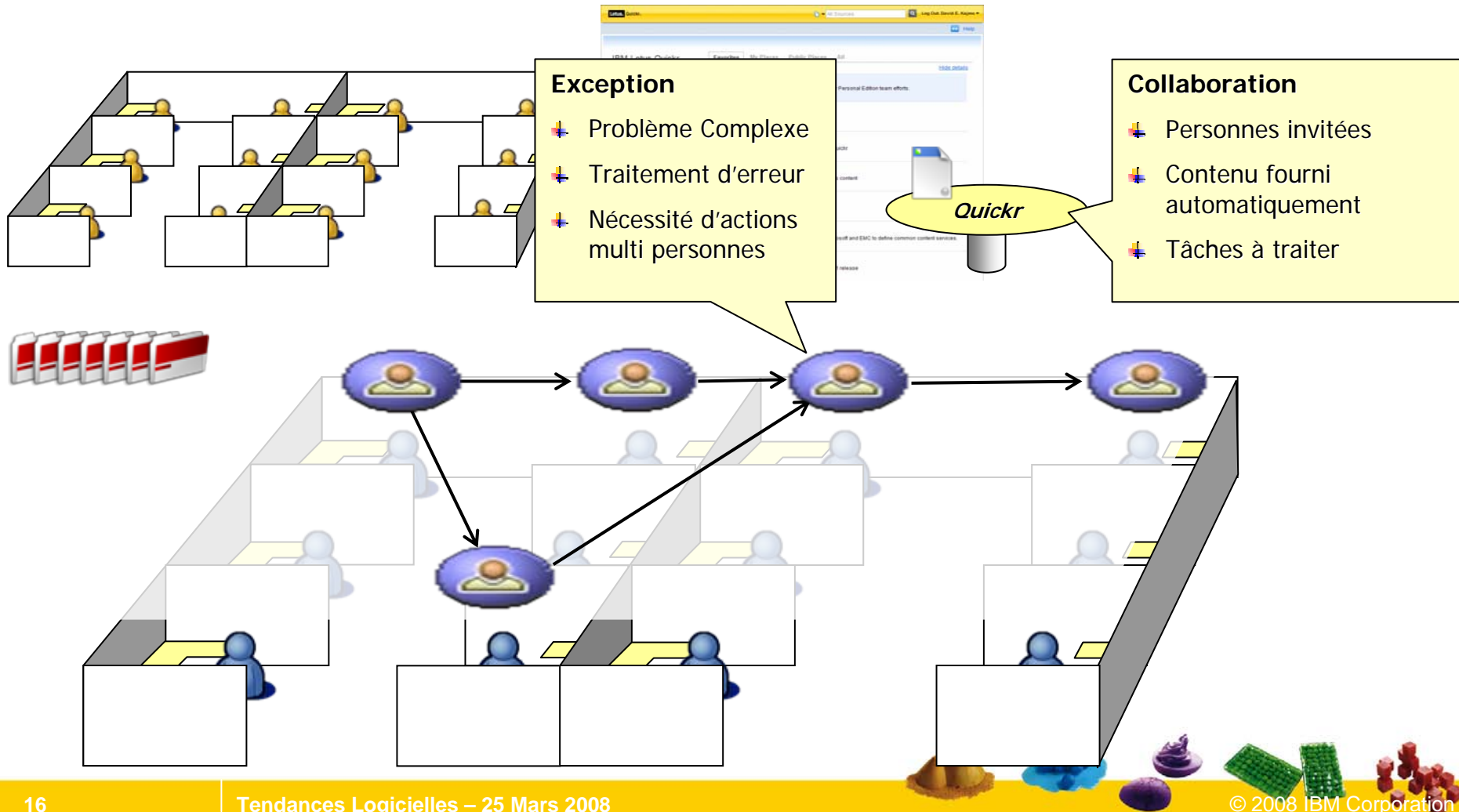


Content



Espace collaboratif - Intégration aux Processus

- Gestion des exceptions, des dossiers complexes, traçabilité complète



Espace collaboratif - Intégration aux Contenus

- Points d'intégration multiples
 - ▶ Stockage de documents Quickr dans IBM FileNet P8
 - ▶ Publication des contenus Lotus dans FileNet
 - ▶ Les documents FileNet sont visibles comme du contenu web
 - ▶ Etc.

- Gains ECM
 - ▶ Records Management
 - ▶ Référentiel d'entreprise pour la conformité
 - ▶ Cycle de vie documentaire

- Gains BPM
 - ▶ Processus métiers
 - ▶ Analyse, BAM, Supervision
 - ▶ Gestion de dossiers



Espace collaboratif - Intégration aux Contenus

- Depuis l'interface Web et en opération manuelle ou automatisée voici comment un document Quickr devient un enregistrement dans FileNet.
- Avec association des données et incorporation de meta-données

The screenshot displays the IBM FileNet web interface for a library named "Sales Contracts". The main area shows a list of documents with columns for Name, Author, and Last Modified. A context menu is open over the document "Acme Widgets 12-06-ZB.doc", with the "Filing Actions" sub-menu expanded to show "Make this a record" as the selected option. A blue dashed circle with an arrow points to the document list area, labeled "Drag desktop files and folders here".

On the right side, a "File document to:" dialog box is shown, which is highlighted with a green border. It contains the following options and fields:

- File document to:**
 - Enterprise Records
 - Select this option to file the document to FileNet CM or other Enterprise Content Repository
 - Workflow :**
 - Service Contract
 - Employee Contract
 - Other Contract
 - Document metadata :**
 - Administrator Name :
 - Auxiliary Record ID :
 - Preserve expiration Settings: Yes No
 - Replace with document link
 - Places
 - Gallery

Buttons for "File" and "Cancel" are located at the bottom of the dialog box.

Espace collaboratif - Intégration aux Contenus

- Incorporation de documents par lien depuis IBM FileNet dans Lotus Quickr

The screenshot displays the Lotus Quickr Wiki editor interface. At the top, it says "Welcome to your new Wiki" with the instruction "Use the Team Wiki to communicate thoughts about project." Below this are fields for "Display title:" (containing "Welcome to your new Wiki") and "Description:" (containing "Use the Team Wiki to communicate thoughts about project."). A rich text editor toolbar is visible, followed by the text: "This page is useful for testing the insertion of links to FileNet Content from the Wiki editor." Below that, it states: "In this example, no text was selected and the document's name was inserted: [word doc with more formatting](#)". Another line says: "In this example, text was selected and the document's name was inserted: [word doc with lots of formatting and images](#)". A modal dialog box titled "Select a Document ..." is open, showing a tree view of FileNet content. The tree includes folders like "GHILONI", "DAVEK", "BVT", "SubClass Test", "plain text", "images", "cannot convert to html", and "can convert to html". Under "can convert to html", there are files: "word doc with lots of formatting and images", "word d...", and "simple". A tooltip for the selected file "word doc with lots of formatting and images" is shown, containing: "No Description", "Added By: uid=ceadmin,cn=users,dc=wplc", "Last Modified: July 10, 2007", and "Document Type: Microsoft Word file". The dialog has "Insert Link" and "Cancel" buttons.

Complémentarité Lotus Quickr et FileNet

Lotus Quickr	FileNet
<p>Services de GED basiques</p> <p>Gestion des versions, droits d'accès, Check-in/out, recherche</p>	<p>GED avancée</p> <p>Records Mgmt, BPM, gros volumes, archivage, etc.</p>
<p>Intuitif, IHM simple</p> <p>Simple, puissant, pas de formation nécessaire</p>	<p>Interface personnalisée</p> <p>Peut nécessiter une formation des utilisateurs</p>
<p>Création et partage de contenus destinés à un groupe</p>	<p>Capture et stockage de contenus servant dans des processus</p>
<p>Outils de collaboration contextuel</p> <p>Blog, wiki, calendriers partagés, tâches, etc.</p>	<p>N'offre pas de services de collaboration</p> <p>S'intègre à des applications de collaboration externes</p>
<p>Utilisateur autonome par rapport à l'utilisation et la gestion de ces outils</p>	<p>Déploiement et contrôles centralisés</p>
<p>Lotus Quickr profite de l'ECM sur le BPM, le Records Mgmt, l'archivage, etc.</p>	<p>L'ECM profite de Lotus Quickr pour la collaboration, BCS, connecteurs, applications métiers, IHM, etc.</p>



Questions / Echanges



TEC - Technical Exploration Center - @ Paris

Accélérer le cycle de découverte des logiciels IBM

Les ressources hardware et software du TEC
à Noisy-Le Grand / Marne La Vallée
sont disponibles gratuitement :

une adresse E-mail à retenir:
TecParis@fr.ibm.com

– EOTs - Exploration of Technology

- Découvrir la valeur des logiciels IBM: Présentations, vidéos, démonstrations

– POTs – Proof of Technology, Ateliers/Workshops,

- Démontrer les capacités des logiciels IBM
 - Présentations
 - Labs et hands-on ...



You're invited

« Les équipes Sales et TechSales de IBM Software, sont à votre disposition pour réserver des machines et des ateliers »