

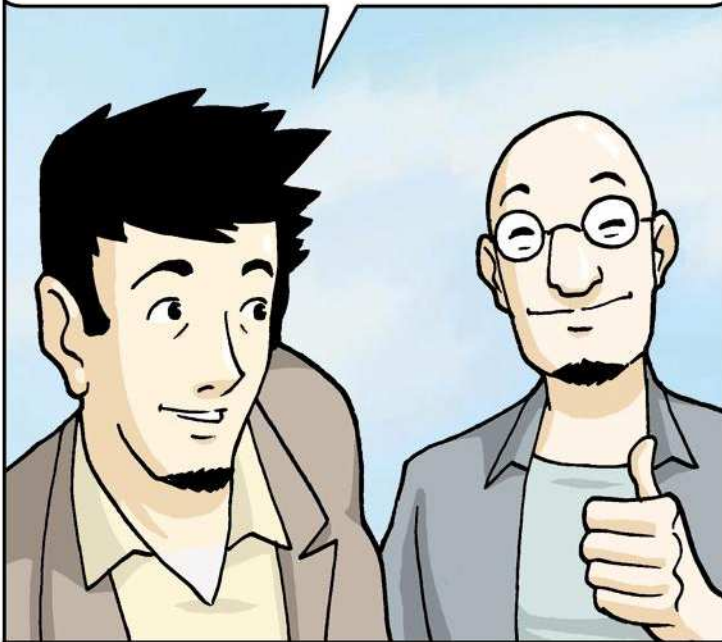
PAUL, ON N'EST PAS ASSEZ RÉACTIFS. NOTRE OUTIL COLLABORATIF N'EST PAS EN TEMPS RÉEL, IL FAUDRAIT QU'ON FONCTIONNE SUR UN MODÈLE DE RÉSEAU SOCIAL, DEPUIS LES SPÉCIFICATIONS JUSQU'AU REPORTING QUOTIDIEN SANS OUBLIER LES BUILDS.

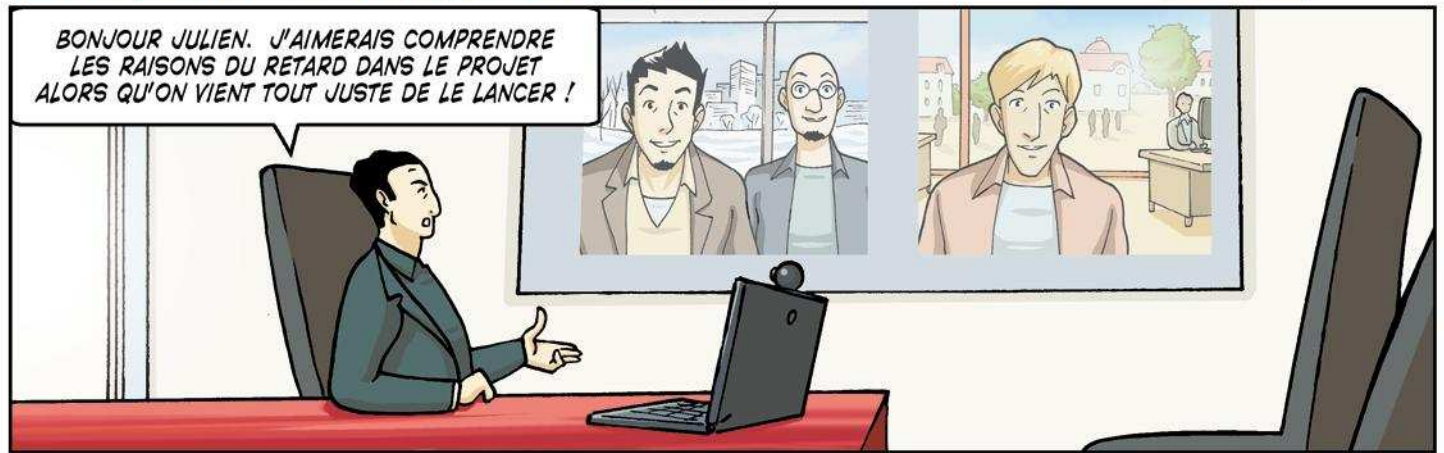
NOUS AVONS UTILISÉ RATIONAL QUALITY MANAGER (\*) POUR LE DÉVELOPPEMENT D'UN PROJET PILOTE EN GESTION DE LA QUALITÉ ET DES TESTS ET RATIONAL TEAM CONCERT POUR L'ASPECT COLLABORATIF. LE RETOUR DES ÉQUIPES ÉTAIT EXCELLENT.



OUI, ÇA SERAIT SUPER. EN PLUS, SI ON RAJOUTE RATIONAL REQUIREMENTS COMPOSER ON AURA LA TRAÇABILITÉ ET LA GESTION DES EXIGENCES QUI VONT BIEN ET ON PROFITERA PLEINEMENT DE LA PLATEFORME IBM RATIONAL JAZZ !

BUDGET  
FORMATION DES ÉQUIPES  
MIGRATION DES DONNÉES  
RETOUR SUR INVESTISSEMENT ?





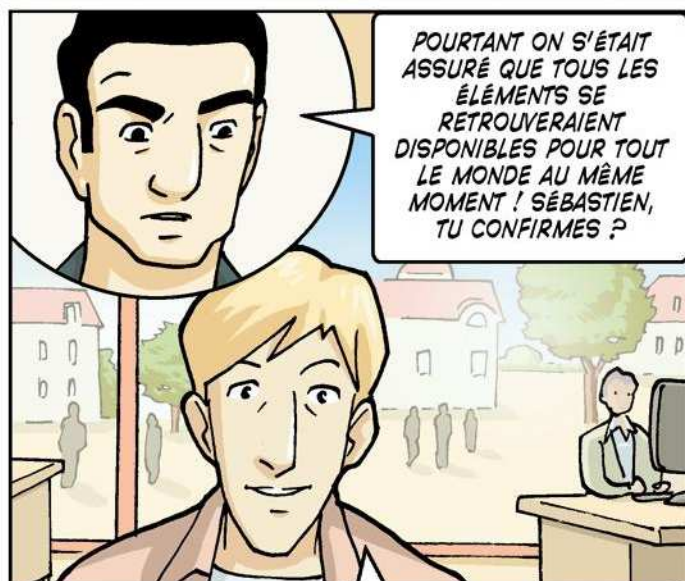
BONJOUR JULIEN. J'AIMERAIS COMPRENDRE LES RAISONS DU RETARD DANS LE PROJET ALORS QU'ON VIENT TOUT JUSTE DE LE LANCER !

PAUL, NOS ÉQUIPES AU CANADA FONT UN EXCELLENT TRAVAIL ET DÈS MON ARRIVÉE HIER, J'AI PU VALIDER LES PROGRÈS. MAIS ON A VISIBLEMENT UN PROBLÈME DE COMMUNICATION ET DE TRAÇABILITÉ ENTRE LES ÉQUIPES !



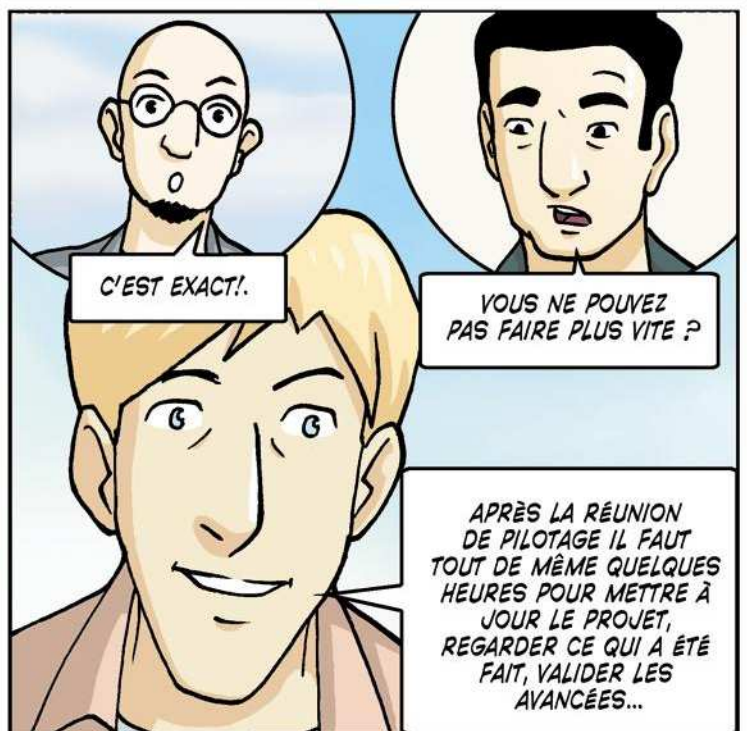
PEUX-TU ÊTRE PLUS PRÉCIS ?

LE PROCESS DE VALIDATION DES INFORMATIONS PREND TROP DE TEMPS. DU COUP, ELLES NE PARVIENNENT PAS AU MÊME MOMENT AUX ÉQUIPES. CE QUI SE TRADUIT PAR UNE DÉSYNCHRONISATION ENTRE LES SPÉCIFICATIONS ET LES TÂCHES DE DÉVELOPPEMENT.



POURTANT ON S'ÉTAIT ASSURÉ QUE TOUTS LES ÉLÉMENTS SE RETROUVERAIENT DISPONIBLES POUR TOUT LE MONDE AU MÊME MOMENT ! SÉBASTIEN, TU CONFIRMES ?

EN THÉORIE OUI, MAIS ON PERD BEAUCOUP DE TEMPS À REVOIR ET EXPLIQUER LES DERNIERS CHANGEMENTS. LES SPÉCIFICATIONS SONT MISES À JOUR MANUELLEMENT.



C'EST EXACT!.

VOUS NE POUVEZ PAS FAIRE PLUS VITE ?

APRÈS LA RÉUNION DE PILOTAGE IL FAUT TOUT DE MÊME QUELQUES HEURES POUR METTRE À JOUR LE PROJET, REGARDER CE QUI A ÉTÉ FAIT, VALIDER LES AVANCÉES...