

IBM Tivoli Identity Manager

Points forts

- Réduit la charge du centre d'assistance en utilisant des interfaces de réinitialisation / synchronisation de mots de passe et de libre-service Web
- Réduit le temps écoulé, automatise les tâches administratives de routine et aide à éliminer les erreurs
- Aide au traitement des problèmes de conformité
- Automatise les processus métier liés à des modifications d'identité d'utilisateur en utilisant la gestion du cycle de vie
- Supprime les conjectures dans les modifications de règles de sécurité en utilisant la simulation de règles, qui fournit des hypothèses de scénarios crédibles
- Centralise le contrôle et l'autonomie locale, ce qui garantit la sécurité et des règles cohérentes sur vos systèmes les plus sensibles, y compris les systèmes centraux IBM z/OS
- Offre la possibilité de gérer des systèmes cible à distance ou depuis un adaptateur local
- Renforce l'intégration aux interfaces de programmation étendues (API)

Gérer l'accès aux systèmes existants et aux environnements d'entreprise à la demande

Pour être compétitives sur l'environnement professionnel actuel, les entreprises augmentent le nombre d'utilisateurs (clients, employés, partenaires et fournisseurs) autorisés à accéder aux informations. Les systèmes informatiques étant toujours plus sollicités avec de moins en moins de ressources, une gestion efficace des identités d'utilisateur pendant tout le cycle de vie de l'utilisateur s'avère d'autant plus vitale.

IBM Tivoli™ Identity Manager offre une solution de gestion d'utilisateurs sécurisée, automatisée et basée sur des règles et aide à traiter les problèmes d'entreprise essentiels sur des systèmes existants et sur des environnements d'entreprise à la demande. Tivoli Identity Manager aide à fournir :

- Une interface Web intuitive.
- Un modèle d'administration souple pour déléguer des privilèges d'administrateur.
- Libre-service Web.

- Un moteur de workflow intégré pour la soumission et l'approbation automatisées des demandes d'utilisateur.
- Un moteur d'approvisionnement intégré pour automatiser l'implémentation des demandes administratives.
- La synchronisation automatique des données d'utilisateur depuis différents référentiels, comme les bases de données des ressources humaines ou des annuaires d'entreprise.
- Importante prise en charge prête à utiliser pour les applications et systèmes pouvant être gérés à distance ou depuis un adaptateur local.
- Boîtes à outils de gestion d'application pour étendre le modèle de gestion à des environnements nouveaux ou personnalisés.

En outre, la façon dont Tivoli Identity Manager fonctionne avec votre environnement existant s'appuie avant tout sur la prise en charge de la plate-forme z/OS™. En utilisant une solution unique pour gérer les identités d'utilisateur sur des environnements centraux et répartis, vous pouvez tirer davantage profit des ressources existantes, sans sacrifier votre capacité à centraliser la gestion de la sécurité.

Centraliser le contrôle de votre environnement

Fournir aux utilisateurs un accès aux bons systèmes, aux bonnes applications et aux bonnes données peut s'avérer délicat lorsque plusieurs interfaces natives doivent être utilisées. Ce défi est accru si le nombre d'utilisateurs augmente fortement. Tivoli Identity Manager aide à centraliser la définition des utilisateurs et l'approvisionnement des services d'utilisateur dans votre entreprise. Ce modèle centralisé peut aider à réduire les erreurs et les incohérences provoquées par une gestion des accès d'utilisateurs depuis plusieurs consoles et interfaces. Les interfaces intuitives basées sur des tâches de Tivoli Identity Manager vous permettent d'activer et de révoquer des droits d'accès depuis un seul point de contrôle, et ainsi de gérer votre environnement de la même façon que vous prenez de nouvelles initiatives commerciales ou exposez des applications, systèmes ou processus essentiels à l'extranet.

Déléguer les tâches de gestion

Compte tenu de l'évolution et de la croissance des utilisateurs de votre société, il est important d'en conserver la maîtrise tout en mettant en place une gestion répartie au-delà des limites

organisationnelles et géographiques. Tivoli Identity Manager comprend des interfaces Web qui comporte un libre-service et une administration déléguée basée sur des rôles et des règles. Vous pouvez regrouper les utilisateurs selon les besoins de l'entreprise et déléguer des fonctions (par exemple quelles personnes peuvent ajouter, supprimer, modifier et visualiser des utilisateurs, ou bien réinitialiser des mots de passe d'utilisateur) à d'autres entreprises ou unités d'entreprise si nécessaire.

Permettre la maintenance personnelle et la gestion des mots de passe par les utilisateurs finals

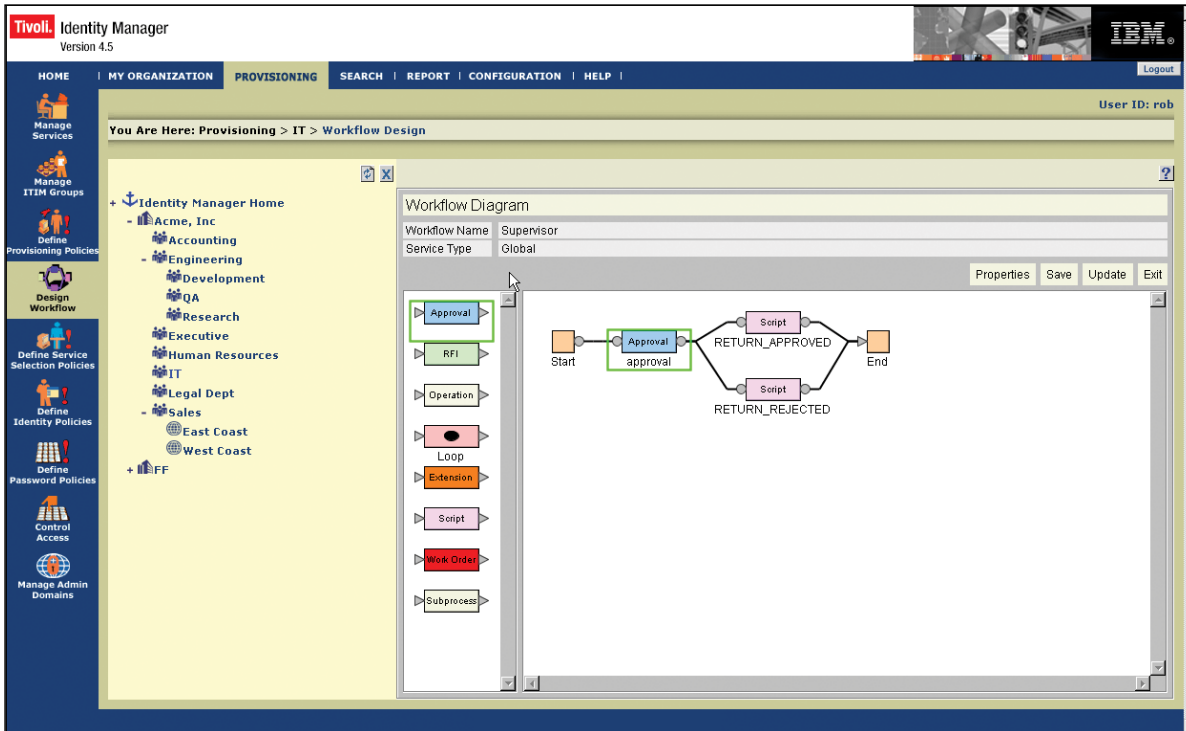
Avec Tivoli Identity Manager, les utilisateurs finals peuvent effectuer des réinitialisations ou une synchronisation des mots de passe et peuvent modifier tout un ensemble d'attributs personnels configurables par l'administrateur, depuis un navigateur Web. Tivoli Identity Manager peut être configuré pour reprendre les mises à jour de mot de passe sur un système fréquemment utilisé, comme Microsoft® Windows® 2003, et distribuer le mot de passe à tous les autres systèmes.

Les attributs de libre-service peuvent être configurés pour vous laisser définir quels attributs sont attribués au libre-

service et quels attributs nécessitent une approbation dans le workflow. Un système de déclenchement / réponse traite les situations où des utilisateurs oublient leur mot de passe et un changement d'attributs peut être demandé en envoyant le changement au workflow pour approbation. Un ensemble d'interfaces d'inscription automatique vous permet de collecter automatiquement des informations auprès d'utilisateurs finals.

Automatiser les processus administratifs

Tivoli Identity Manager vous laisse implémenter des accords de niveau de service en fournissant des outils d'automatisation qui assurent une grande partie du travail habituellement réservé aux administrateurs. Avec l'interface de libre-service Web et le moteur de workflow intégré de Tivoli Identity Manager, les utilisateurs peuvent facilement gérer en toute sécurité des éléments de leurs propres informations, sans intervention d'un centre d'assistance ou d'un personnel informatique. Le moteur de workflow automatise la soumission et l'approbation des demandes d'administration d'utilisateur, aidant ainsi à réduire les erreurs et incohérences potentielles des processus manuels. Vous pouvez approuver,



Le moteur de workflow de Tivoli Identity Manager permet d'implémenter vos processus d'entreprise et d'automatiser l'administration de la sécurité.

modifier ou rejeter des demandes par voie électronique, via un navigateur Web, et les utilisateurs sont ensuite automatiquement informés de l'état de leurs demandes.

Une autre mission des administrateurs consiste à effectuer le suivi des différents attributs devant être entrés pour chaque application. Tivoli Identity Manager automatise la génération et la validation de ces attributs avec un ensemble de règles définies par des directives de validation et par défaut.

Tivoli Identity Manager automatise également la gestion du taux de roulement des utilisateurs et l'évolution des applications, en fixant des règles pour le contrôle d'accès et en regroupant les utilisateurs.

Mettre en œuvre la gestion du cycle de vie

Avec Tivoli Identity Manager, vous pouvez maîtriser votre processus métier en définissant la logique d'entreprise pour chaque événement dans le cycle de vie des comptes et des identités, ou bien définir vos

propres événements, comme la revalidation périodique des comptes pour les sous-traitants et la logique métier associée à ces comptes.

Utiliser des fonctions d'inscription automatique

Bien souvent, le meilleur moyen de collecter des informations d'identité est de demander directement aux personnes concernées. En utilisant les fonctions d'inscription automatique, vous permettez aux personnes de s'inscrire elles-mêmes avec Tivoli

Identity Manager. Si votre entreprise a la possibilité d'automatiser ses processus, les nouvelles personnes inscrites peuvent suivre une procédure d'approbation avant d'être ajoutées à la base d'identités de Tivoli Identity Manager. Avec l'inscription automatique et le processus d'approbation, l'entreprise dispose d'une solution complète de gestion des données d'identité.

Consolider vos données

Tivoli Identity Manager centralise la gestion des données d'identité et de comptes et permet à votre entreprise d'utiliser des informations d'utilisateur consolidées afin de renforcer les initiatives de l'entreprise basées sur les identités d'utilisateur. Parmi ces types d'informations, on retrouve les audits de sécurité, les rapports, les annuaires d'entreprise, les projets et les applications d'exploration de données. Pour accélérer le retour sur investissement, plus de 30 rapports communs sont fournis prêts à l'emploi.

Simuler l'impact de l'approvisionnement de règles avant la mise en service des modifications

Avec Tivoli Identity Manager, vous pouvez simuler l'impact que des modifications des règles d'approvisionnement

auront sur l'accès aux comptes de vos utilisateurs, avant la validation des modifications en production. Tivoli Identity Manager fournit une fonction d'hypothèse performante en vous permettant de simuler et de prévisualiser le nombre de comptes à ajouter, à supprimer, à modifier, à suspendre ou ceux ne respectant pas les règles et vous pouvez ainsi supprimer les temps d'arrêt utilisateur susceptibles d'être provoqués par des règles d'approvisionnement incorrectes.

Intégrer des applications comprenant des extensions

En s'appuyant sur la fonction de maintenance personnelle de Tivoli Identity Manager, les utilisateurs peuvent demander de nouveaux comptes depuis votre portail d'entreprise existant ou l'intégrer à votre système de réponse vocale interactif pour permettre aux utilisateurs de réinitialiser leurs mots de passe même lorsqu'ils se sont eux-mêmes verrouillés du bureau.

Prendre en charge votre environnement existant tout en l'étendant à des environnements nouveaux ou personnalisés.

Tivoli Identity Manager fournit une prise en charge prête à utiliser de plus de 40 systèmes finals gérés et donne à

vos entreprises la possibilité de gérer des systèmes finals à distance ou depuis un adaptateur local, simplifiant ainsi le déploiement. De plus, étant donné que les entreprises déploient généralement de nouvelles applications pour rester compétitives, Tivoli Identity Manager propose des outils pour aider à assimiler ces nouvelles ressources d'entreprise, au fur et à mesure qu'elles sont ajoutées.

Bien que Tivoli Identity Manager puisse gérer des comptes utilisateur sur plus de 40 plates-formes différentes, les entreprises disposent souvent de packages développés en interne. Ces packages sont généralement des applications essentielles, que l'entreprise souhaite approvisionner avec Tivoli Identity Manager ; toutefois, les entreprises ne souhaitent pas rédiger de code pour connecter Tivoli Identity Manager à ces applications. Avec son processus de reconnaissance dynamique et son architecture souple, la technologie embarquée IBM Tivoli Directory Integrator peut fournir à Tivoli Identity Manager un contrôle administratif des applications internes d'entreprise, sans besoin de rédiger ou de maintenir un code.

Tivoli Identity Manager en un clin d'œil

Plates-formes prises en charge :

- IBM AIX®
- Red Hat Enterprise Linux®
- Sun Solaris
- Windows 2003 Server
- z/OS

Tivoli Identity Manager gère vos nœuds finals à l'aide d'API fournisseur performantes, à l'inverse des systèmes qui reposent principalement sur des techniques fragiles de captures de données d'écran. Etant donné que presque toutes les API fournisseur prennent en charge les opérations client / serveur (également appelées opérations «distantes»), Tivoli Identity Manager vous offre la possibilité de choisir l'option de déploiement la mieux adaptée à votre environnement.

Maintenir l'intégrité des données utilisateur par la reconnaissance de comptes

Les données utilisateur peuvent être mises à jour depuis plusieurs sources et points de communication, surtout si les entreprises prennent en charge leurs anciens processus sur des interfaces de maintenance personnelle plus récentes. Les utilisateurs et les administrateurs peuvent continuer de mettre à

jour les informations utilisateur sur des interfaces de plate-forme natives.

Pour aider à éviter les incohérences dans les informations utilisateur, Tivoli Identity Manager prend en charge la reconnaissance de compte, recherche les modifications de compte hors règles, effectuées directement sur des ressources gérées, et les traite de manière appropriée. Par exemple, Tivoli Identity Manager peut être configuré pour appliquer une stricte conformité des règles sur certains systèmes, mais autoriser une plus grande latitude administrative sur des systèmes moins sensibles.

Répondre aux besoins de conformité des règles

Etant donné que les efforts pour respecter les réglementations empêchent le personnel qualifié de se consacrer à des tâches plus essentielles, Tivoli Identity Manager

est conçu pour aider votre entreprise à réduire le temps nécessaire pour répondre aux demandes d'audits et à la consultation manuelle des règles. Tivoli Identity Manager est avant tout un outil performant pour la mise en place de pistes d'audit et d'un contrôle d'accès centralisé basé sur des règles, sur vos systèmes d'information clés.

Si vous avez ensuite besoin de répondre à des audits informels ou des demandes réglementaires, Tivoli Identity Manager peut rapidement créer des rapports centralisés standard sur des règles de sécurité, les droits d'accès actuels ou des événements d'audit. Les informations contenues dans ces rapports fournissent également des données utiles sur les problèmes de conformité, et peuvent même recommander des mesures à prendre.



Pour en savoir plus

Pour en savoir plus sur Tivoli Identity Manager et les solutions intégrées IBM, contactez votre représentant ou partenaire commercial IBM ou visitez le site ibm.com/tivoli/solutions/security

A propos des logiciels IBM Tivoli

Les logiciels Tivoli offrent un ensemble complet de solutions et fonctions s'appuyant sur l'initiative IBM Service Management, une approche modulaire et extensible utilisée pour fournir des services plus efficaces et performants à votre entreprise. Répondant aux besoins d'entreprises de toutes tailles, les logiciels Tivoli vous permettent de garantir une excellence de service soutenant vos objectifs d'entreprise, via l'intégration et l'automatisation des processus, des workflows et des tâches. La plate-forme de gestion de service Tivoli, sécurisée et basée sur des standards ouverts, est enrichie de solutions de gestion opérationnelle proactives qui assurent une visibilité et un contrôle de bout en bout. Elle est également soutenue par les meilleurs services IBM, l'assistance technique IBM et un écosystème actif de partenaires commerciaux IBM. Les clients et partenaires Tivoli peuvent aussi utiliser les meilleures pratiques de tous en rejoignant les groupes d'utilisateurs IBM Tivoli, gérés de façon indépendante dans le monde entier. Visitez le site www.tivoli-ug.org

© Copyright IBM Corporation 2006

IBM Corporation
Software Group
Route 100
Somers, NY 10589

Etats-Unis

Produit aux Etats-Unis

11-06

Tous droits réservés

AIX, IBM, le logo IBM, Tivoli et z/OS sont des marques d'International Business Machines Corporation aux Etats-Unis et/ou dans certains autres pays.

Linux est une marque de Linus Torvalds aux Etats-Unis et/ou dans certains autres pays.

Microsoft et Windows sont des marques de Microsoft, Inc. aux Etats-Unis et/ou dans certains autres pays.

Les autres noms de sociétés, de produits ou de services peuvent appartenir à des tiers.

TAKE BACK CONTROL WITH 