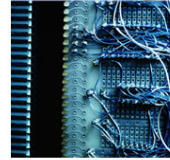


**Cento ragioni  
per scegliere IBM**



## 1.2 Focalizzarsi sul core business

**Le motivazioni di: ENI Energy**

### Esigenza di business

ENI è un importante gruppo industriale italiano del settore dell'energia con specifiche attività per la ricerca, la produzione, il trasporto, la distribuzione e la commercializzazione del petrolio e del gas naturale.

ENI Energy realizza campagne di esplorazione e di estrazione di idrocarburi in Italia, in Africa, nel Mare del Nord, nel Golfo del Messico ed in Australia. Inoltre, è presente nel Mar Caspio, in Medio Oriente, in India ed in Alaska, dove, al fine di ricercare nuovi potenziali giacimenti, ha la necessità di aumentare le proprie conoscenze sismiche, di affrontare nuovi progetti di esplorazione sempre più complessi, di aumentare le probabilità di successo delle ricerche e, nello stesso tempo, di ridurre il tempo necessario all'avvio di un nuovo pozzo, detto "first oil".

### Soluzione realizzata

Lavorando con IBM, ENI Energy ha realizzato un nuovo e potente sistema capace di elaborare tali algoritmi sismici. IBM Global Technology Services ha disegnato ed installato un'infrastruttura ITC capace di picchi di elaborazione di oltre 90 TeraFLOPS (Floating Point Operations per Second) con ridotti consumi energetici in un piccolo spazio ma, nello stesso tempo, con un alto livello di servizio sia per i tempi di elaborazione sia per quelli di disponibilità. L'infrastruttura tecnologica si basa su otto IBM 1350 Clusters inseriti in un IBM BladeCenter HS21 con sistema operativo Linux - Red Hat.

### Benefici ottenuti

Grazie alla soluzione IBM, Eni Energy ha potuto ottenere importanti benefici.

- Significativa riduzione dei tempi richiesti per un utilizzo intensivo di algoritmi sismici nella ricerca veloce dei giacimenti "first oil".
- Riduzione dei tempi di acquisizione di nuovi terreni petroliferi, attraverso l'accorciamento della fase di analisi dei dati sismici.
- Riduzione dei rischi di spesa per i giacimenti esauriti.
- Riduzione dei consumi energetici e dell'occupazione di spazio, grazie alla soluzione IBM Linux basata su processori a basso impatto energetico.

**Per maggiori info:  
oppure**

**[ibm.com/software/it/eldorado](http://ibm.com/software/it/eldorado)  
ENI Energy  
P.zza Vanoni 1  
20097 San Donato Milanese (MI)  
Tel. 02.5201  
[www.eni.it](http://www.eni.it)  
[info@eni.it](mailto:info@eni.it)**

