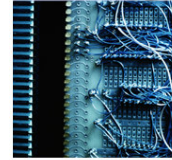


**Cento ragioni
per scegliere IBM**



3.1 Gestire il rischio

Le motivazioni di: **Operational Riskdata eXchange Association (ORX)**

Esigenza di business

Per aiutare le istituzioni finanziarie dei suoi associati istituzionali a valutare meglio il rischio di esercizio, ORX ha la necessità di disporre di più sofisticate analisi statistiche e metodologie di modellazione come parte principale del proprio servizio.

Nell'attuale economia globale, interconnessa e interdipendente, la necessità di coordinamento e cooperazione tra istituzioni finanziarie di tutto il mondo è fin troppo evidente, anche per evitare una profonda crisi finanziaria. La sfida, perciò, è di creare una soluzione efficace ed intelligente per poter lavorare insieme per il bene di tutti, senza abbandonare concorrenza o libero mercato.

Soluzione realizzata

ORX ha lavorato con IBM per sviluppare una nuova metodologia, con cui analizzare i dati raccolti tra le banche, iscritte all'associazione e sparse in tutto il mondo. I prodotti utilizzati come elementi chiave della soluzione sono molti.

- IBM Cognos Reportnet
- IBM Tivoli Access Manager for eBusiness WebSEAL e IBM Tivoli Identity Manager
- IBM WebSphere Application Server V6.1 e IBM WebSphere Portal Express
- OpenPages software
- IBM System x 3650 e IBM System x 3850 M2
- IBM Global Business Services
- IBM Global Technology Services
- IBM Research Services, Data Analytics e Statistical Modeling

In particolare, per questo progetto, ORX è stato supportato da IBM Research Services di Zurigo, che ha sviluppato i nuovi modelli e metodi statistici. IBM Research Services è stato selezionato per la profondità delle sue competenze nella ricerca matematica. "Ci piaceva l'idea che i ricercatori IBM non avessero una specifica esperienza nel campo dei finanziamenti o della valutazione dei rischi. Abbiamo apprezzato la loro nuova visione prospettica." dice Simon Wills (Exec. Director ORX).

Benefici ottenuti

- Creazione di una notevole e statisticamente significativa banca dati (con più di 135.000 casi di perdite maggiori di €20,000) che supporta analisi con un alto grado di affidabilità.
- Formazione delle singole banche aderenti al progetto affinché possano definire modelli più vicini al proprio business.
- Realizzazione di sofisticate analisi di dati circa l'esposizione al rischio finanziario e le modalità di allocazione dei capitali.
- Rafforzamento dell'immagine di ORX e di IBM come aziende capaci di aiutare le banche nell'analisi finanziaria.

**Per maggiori info:
oppure**

**ibm.com/software/it/eldorado
Operational Riskdata eXchange Association (ORX)
Zürichstrasse 34
8002 Zürich (Switzerland)
Tel. 0044.1225.430390
www.orx.org
simon.wills@orx.org**

