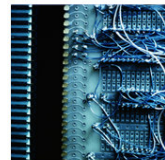


**CENTO RAGIONI PER  
SCEGLIERE IBM**



## 3.2 Affermare la leadership

### Le motivazioni di: **GS1 UK**

#### Esigenza di business

Con oltre un milione di utenti ed almeno 5 miliardi di barcode letti ogni giorno, GS1 è l'azienda che ha inventato lo standard per codici a barre più diffuso, letto e scambiato nel mondo.

Utilizzando una serie comune di chiavi di identificazione, le quattro aree applicative di GS1 (i codici a barre, le etichette elettroniche EPC (RFID), la sincronizzazione dei globale dei dati (DATASET) ed i messaggi elettronici di business) rappresentano la base per varie soluzioni della gestione della catena del valore, che rendono più veloce, più sicuro ed economico per i clienti GS1 servire i propri clienti.

Insomma, GS1 UK aiuta i suoi clienti a risparmiare e ad aumentare le vendite ed il livello di servizio grazie alla standardizzazione ed all'automazione dei processi di business.

#### Soluzione realizzata

IBM Global Business Services e IBM Software Group hanno sottoscritto un accordo con GS1 UK per fornire servizi analitici e tecnologici per il Data Crunch Project, che prevede, per la prima volta al mondo, di sincronizzare tutti i dati di più fornitori e venditori in un' unica piattaforma.

Questo progetto è stato scelto dalle quattro principali catene della distribuzione organizzata nel Regno Unito e da tre importanti fornitori che, con queste soluzioni, riescono ad avere approfondite analisi in tempo reale dei propri dati di business.

In questo contesto, IBM fornisce prodotti software e servizi tecnologici per supportare le soluzioni GS1 e servizi di consulenza per assistere i clienti nell'introduzione di queste soluzioni nei propri processi di business. In tal modo, la soluzione integrata GS1-IBM aiuta le imprese a prendere in modo più intelligente le decisioni strategiche aziendali.

#### Benefici ottenuti

- Una maggiore affidabilità dei dati aziendali può aiutare i gestori a prevedere ed a rispondere alle opportunità e alle minacce esterne, ottimizzando i processi per capitalizzare su nuove fonti di reddito.
- I dati sincronizzati in un singolo standard possono essere automaticamente aggiornati con le modifiche relative ai vari prodotti, riducendo la possibilità di errore.
- Il Data Crunch Project ha contribuito ad individuare e trattare il considerevole ammontare dei costi nascosti nella catena del valore dovuti a dati inesatti, ha fornito idee per rivitalizzare nuove iniziative ed ha aiutato le imprese a costruire catene del valore più intelligenti.

**Per maggiori info:  
oppure**

**[ibm.com/software/it/eldorado](http://ibm.com/software/it/eldorado)  
GS1 UK  
Staple Court  
11 Staple Inn Buildings  
London WC1V 7QH5600 (UK)  
Tel. 0044.2070923500  
[www.gs1uk.org](http://www.gs1uk.org)  
[support@gs1uk.org](mailto:support@gs1uk.org)**

