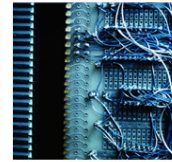


**Cento ragioni  
per scegliere IBM**



## 4.1 Identificare le opportunità di risparmio

Le motivazioni di:

# Daimler FleetBoard GmbH

### Esigenza di business

In Germania, Daimler FleetBoard è uno dei principali fornitori di soluzioni telematiche online e di servizi per veicoli commerciali e di logistica per le aziende. Sin dalla sua fondazione, si è distinta come un'azienda innovatrice e capace di fornire regolarmente nuove funzionalità ai propri clienti. Per aiutare i suoi clienti ad ottimizzare le operazioni di trasporto, l'azienda aveva bisogno di migliorare l'integrazione dei dati del parco veicoli con i sistemi gestionali. Inoltre aveva la necessità di identificare, progettare e realizzare nuovi e migliori servizi per la flotta, senza eliminare dal servizio i mezzi più obsoleti. In particolare, l'azienda aveva bisogno di trovare un modo per registrare più facilmente lo stato dei veicoli, la loro precisa posizione ed i dati di transito dei veicoli per, poi, fornirli ai propri clienti.

### Soluzione realizzata

Utilizzando il software IBM, Daimler FleetBoard ha attuato un ampio sistema telematico, che aiuta a ottimizzare l'uso e l'instradamento dei veicoli e consente ai veicoli la fruizione di nuove funzioni in remoto.

Con l'uso della soluzione DispoPilot, un sistema automatico installato a bordo dei veicoli commerciali, è possibile pianificare percorsi efficienti e dinamici e spedire i dati di ciascun veicolo ai rispettivi clienti per migliorarne la capacità decisionale. Inoltre DispoPilot fornisce informazioni sul viaggio e sulle varie strade alternative per evitare ritardi. Infine, grazie a IBM WebSphere Studio Device Developer e IBM Rational Focal Point (utilizzato per gestire il processo di sviluppo), Daimler FleetBoard può costantemente valutare le necessità degli utenti rispetto a nuovi servizi e funzionalità, che facilitino l'ottimizzazione delle operazioni di carico e scarico e contribuiscano a rendere più competitivi i propri clienti.

La soluzione IBM comprende anche i seguenti prodotti software: IBM DB2 Everyplace, IBM DB2, IBM Tivoli Smart Handheld Device Manager, IBM WebSphere Everyplace Device Manager e IBM WebSphere Application Server.

### Benefici ottenuti

Con l'aiuto di IBM, Daimler FleetBoard è stata in grado di progettare una nuova soluzione per i propri clienti, che aiuta a ottimizzare l'uso del veicolo, il suo instradamento, la gestione del carico e scarico e la pianificazione dei turni degli autisti. Con questa soluzione i clienti possono risparmiare fino al 10% sui consumi di carburante e sui costi telefonici: infatti non è più necessario eseguire indagini manuali per ottenere o verificare i dati relativi alla logistica, ora tali informazioni possono essere ricevute direttamente dalla flotta dei veicoli, tramite una connessione wireless. In questo senso, la soluzione contribuisce anche a migliorare la disponibilità globale dei veicoli.

**Per maggiori info:  
oppure**

**[ibm.com/software/it/eldorado](http://ibm.com/software/it/eldorado)  
Daimler FleetBoard GmbH  
Am Wallgraben 125  
70565 Stuttgart (Germany)  
Tel. 0049.711.1791118  
[www.fleetboard.com](http://www.fleetboard.com)  
[info@fleetboard.com](mailto:info@fleetboard.com)**

