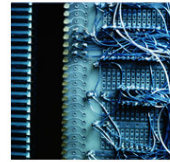


**Cento ragioni  
per scegliere IBM**



## 5.3 Ottimizzare le risorse

Le motivazioni di:

# Industrie Ilpea SpA

### Esigenza di business

Allo scopo di sostenere una continua crescita del business e garantire flessibilità e scalabilità, le Industrie Ilpea avevano necessità di una nuova infrastruttura server. Il sistema informativo aziendale comprendeva un IBM System i, che ospitava sia l'ambiente di sviluppo sia quello di produzione in una singola partizione (LPAR), e numerosi server con processore Intel che ospitavano la soluzione IBM Lotus Domino ed altre applicazioni personalizzate.

Le Industrie Ilpea avevano bisogno di una infrastruttura robusta, flessibile e capace di consolidare sia gli ambienti distribuiti basati su tecnologia Intel sia l'ambiente IBM System i.

### Soluzione realizzata

Con l'aiuto di Business Partner IBM, PMC International Service, le Industrie Ilpea hanno implementato una nuova infrastruttura basata sulla tecnologia IBM BladeCenter. L'azienda ha sostituito la piattaforma System i con un nuovo server IBM BladeCenter JS22 Express. Usando la tecnologia IBM PowerVM Standard Edition, che include le funzionalità IBM PowerVM Micro-Partitioning, Industrie Ilpea hanno suddiviso la macchina IBM BladeCenter JS22 in due partizioni, che gestiscono separatamente gli ambienti di sviluppo applicativo e di gestione produttiva. Inoltre, le Industrie Ilpea hanno installato altri tre server IBM BladeCenter con processore Intel con sistema operativo Red Hat Linux: su uno opera la soluzione IBM Lotus Domino per la gestione della posta elettronica, mentre gli altri due supportano il nuovo software Oracle Hyperion. Tutti i nuovi server sono inseriti in un IBM BladeCenter H Chassis. Infine un IBM System Storage DS4800 con tre IBM DS4000 EXP810 Expansion Units garantiscono il supporto di memoria per l'intera infrastruttura IT.

### Benefici ottenuti

Con l'installazione della nuova tecnologia BladeCenter le Industrie Ilpea hanno creato una infrastruttura IT flessibile, robusta e scalabile. Tale soluzione permette di gestire le piattaforme "System i" ed "Intel processor-based" in un unico ambiente. La nuova installazione ha anche ridotto i rischi di fermo macchina, separando in differenti LPARs gli ambienti di sviluppo da quelli di produzione. Infine le nuove macchine IBM Storage permettono all'azienda una gestione più semplice ed efficace.

Per maggiori info:  
oppure

**[ibm.com/software/it/eldorado](http://ibm.com/software/it/eldorado)**  
**Industrie Ilpea SpA**  
**Viale Industria 887**  
**21023 Malgesso (Italy)**  
**Tel. 0332.787111**  
**[www.ilpea.com](http://www.ilpea.com)**  
**[info@ilpea.com](mailto:info@ilpea.com)**

