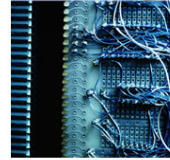


**Cento ragioni  
per scegliere IBM**



## 5.3 Ottimizzare le risorse

Le motivazioni di:

# Multiutility SpA

### Esigenza di business

Multiutility aveva a disposizione una vecchia infrastruttura, che non le consentiva di adeguarsi rapidamente alle dinamiche richieste del mercato. La piattaforma hardware comportava alti costi di manutenzione e scarsi risultati di prestazione. In particolare, in caso di disastro, l'azienda non sarebbe stata in grado di garantire quella continuità di servizio così fondamentale per consentire il supporto IT alle operazioni di business. Infine, Multiutility voleva affrontare il problema degli alti costi sostenuti per l'energia.

### Soluzione realizzata

Collaborando con un Business Partner IBM, Infogest, Multiutility ha realizzato una soluzione innovativa basata sul consolidamento e sulla virtualizzazione del Data Center. L'infrastruttura scelta comprende IBM BladeCenter H Chassis, BladeCenter HS21, SAN Storage Brocade Switches, LAN Cisco switches e IBM System Storage DS4700, gestiti dalla soluzione VMware.

### Benefici ottenuti

Molti i benefici ottenuti da Multiutility a seguito di questa soluzione IBM. In particolare, i consumi di energia sono diminuiti da 7,4 kWh a 3,5 kWh ed anche quelli relativi al raffreddamento delle macchine sono stati ridotti in modo significativo. E questo è un fattore fondamentale per un'azienda che vuole modificare il proprio atteggiamento di fronte al problema ambientale.

Inoltre, grazie all'installazione di IBM BladeCenter e della soluzione IBM Storage, sono stati raggiunti i miglioramenti previsti per quanto riguarda:

- Protezione degli investimenti
- Semplificazione operativa
- Riduzione dei rischi di interruzione del servizio.

Per maggiori info:  
oppure

[ibm.com/software/it/eldorado](http://ibm.com/software/it/eldorado)

**Multiutility SpA**

**Viale del Lavoro 33**

**37135 Verona (Italy)**

**Tel. 045.826.2011**

**[www.multiutility.it](http://www.multiutility.it)**

**[info@multiutility.it](mailto:info@multiutility.it)**

