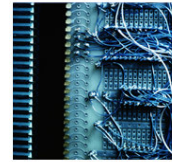


**Cento ragioni
per scegliere IBM**



6.2 Liberare le persone

Le motivazioni di:

The Marine Institute

Esigenza di business

In passato, il Marine Institute aveva raccolto grandi quantità di dati ambientali, attraverso sei navi che stazionavano in alto per controllare le condizioni marittime. Queste informazioni erano memorizzate in un database locale, che, però, non poteva essere facilmente consolidato o analizzato, complicando una veloce individuazione di nuovi modelli previsionali per trarre conclusioni corrette dalle informazioni raccolte. Peggio ancora, quando tali informazioni erano già state pubblicate o distribuite tra più siti e risorse: a questo punto era veramente difficile avere una visione generale delle condizioni marine.

Soluzione realizzata

Grazie all'aiuto di IBM, l'Istituto ha realizzato una serie di nuove piattaforme sensoriali in tutto il golfo di Galway per raccogliere e spedire, in tempo reale, dati sulle reali condizioni dell'ambiente, sull'inquinamento e sulla vita marina. In tal modo, gli utenti possono accedere a questi dati tramite uno specifico portale, che è personalizzabile e supporta varie analisi e modelli matematici. Addirittura gli utenti possono fissare le condizioni per essere svegliati e conoscere la situazione reale, quando si verificano determinate condizioni, come inondazioni o un potenziale ed improvviso aumento dell'inquinamento.

Il software IBM WebSphere Sensor Event agisce come il nocciolo del sistema di raccolta dati. Tutta la soluzione è ospitata su IBM System x3950, utilizzando IBM DB2 9. Inoltre, il server supporta IBM WebSphere Application Server V6.1 e IBM WebSphere MQ V6, che sono utilizzati per integrare dati di magazzino con l'ambiente del portale e con i siti esterni.

Benefici ottenuti

- Favorisce le operazioni di business delle imprese nel settore dei prodotti del mare, sia nella spedizione che nel monitoraggio della produzione, attraverso un controllo in tempo reale dei dati ambientali.
- Supporta la ricerca avanzata, fornendo agli scienziati provenienti da tutto il mondo un preciso flusso di dati ambientali.
- Gestisce sistemi automatici di segnalazione per aumentare la sicurezza pubblica, attraverso una più precisa previsione delle alluvioni e la loro ubicazione.
- Crea un ambiente migliore in grado di sostenere la ricerca verso sistemi energetici alternativi.

Per maggiori info:
oppure

ibm.com/software/it/eldorado
The Marine Institute
Rinville - Oranmore,
Co. Galway (Ireland)
Tel. 00353.91.387200
www.marine.ie
info@marine.ie

