

The background of the slide is a complex, abstract geometric pattern. It features numerous overlapping squares and hexagons in various shades of blue and teal. Two prominent red hexagons are positioned on the left side of the slide, one near the top and one near the bottom. The overall effect is a sense of depth and digital connectivity.

# **IBM Cognos Business Insight: Ridefiniamo la Business Intelligence**

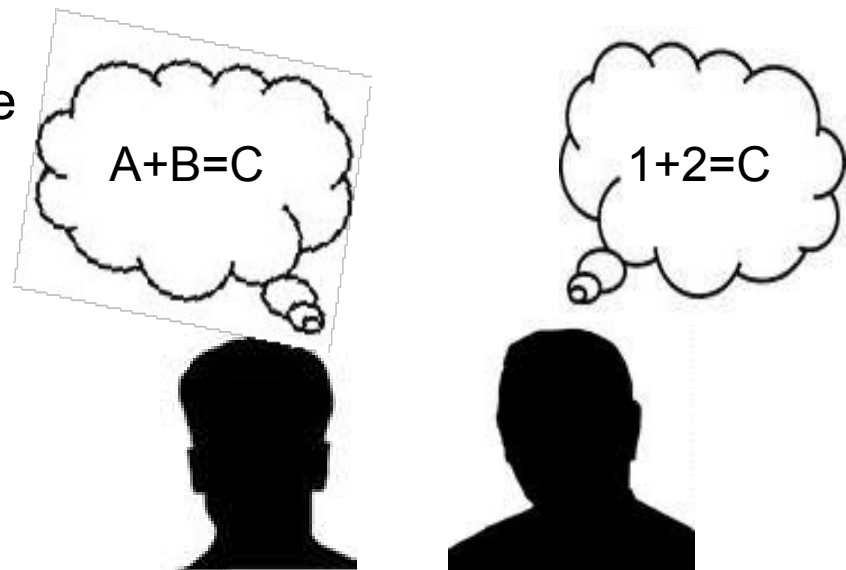
Simona Ravizza  
18 Novembre 2010

# IBM Cognos Business Insight: Ridefiniamo la Business Intelligence



# L'Analytics che chiunque può usare

- Un sistema di BI di successo deve:
  - Adattarsi al modo in cui le persone lavorano
  - Incoraggiare il naturale processo di pensiero
  - Essere semplice



**Gli utenti devono avere accesso alle informazioni che stanno a supporto delle loro attività quotidiane, con uno strumento che lavora nel modo in cui sono abituati a lavorare**

Source: 2009 Successful BI Survey  
 Best Practices in business intelligence for greater business impact  
 By Cindi Howson



# IBM Cognos Business Insight:

*Il BI workspace che si adatta al modo di pensare degli utenti*



Business  
User

**Più utenti.**

**Semplice e adattabile al modo di lavorare delle persone.**



Manager

**Più Informazioni.**

**Accesso a tutte le informazioni necessarie.**



Business  
Analyst

**Più libertà.**

**Analisi libera sui dati.**

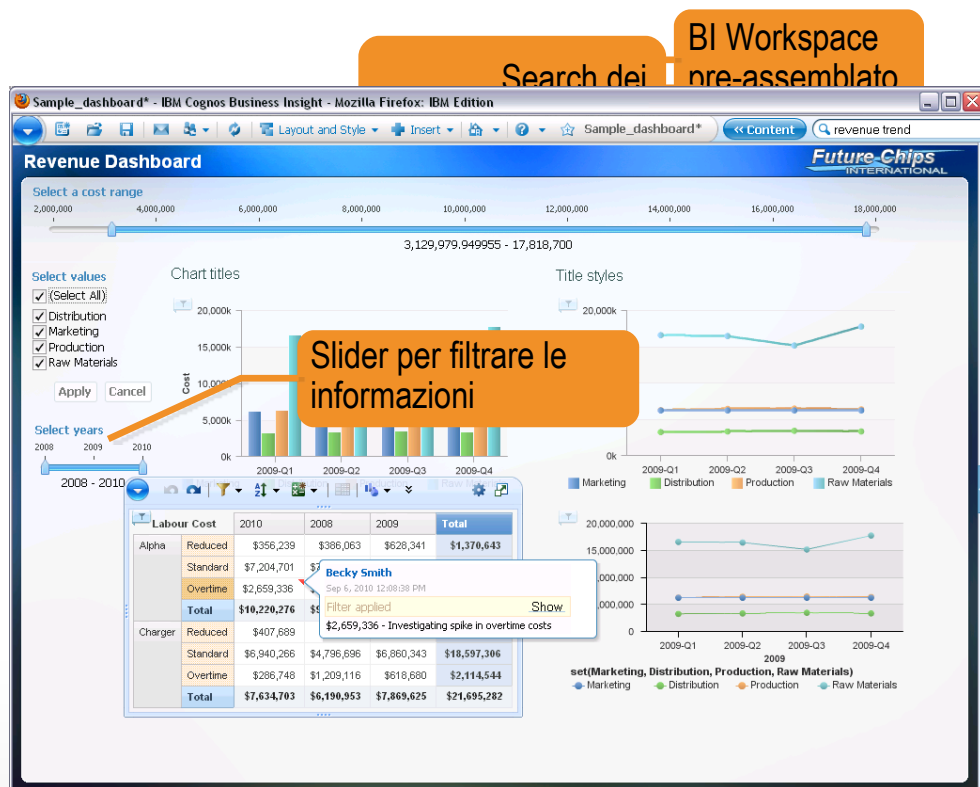
# Un BI workspace punto di partenza dell'attività quotidiana

*Ambiente facile e intuitivo: unico punto dove reperire e analizzare le informazioni necessarie.*

## IBM Cognos Business Insight

### Caratteristiche

- Contenuti Pre-assemblati
- Search tool
- Drag and drop
- Filtri dinamici
- Entrare nel dettaglio dei dati

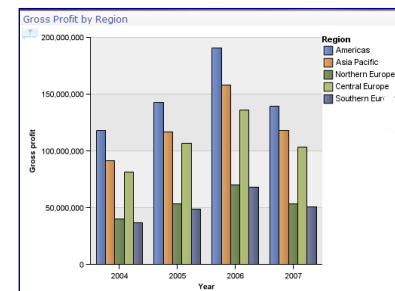
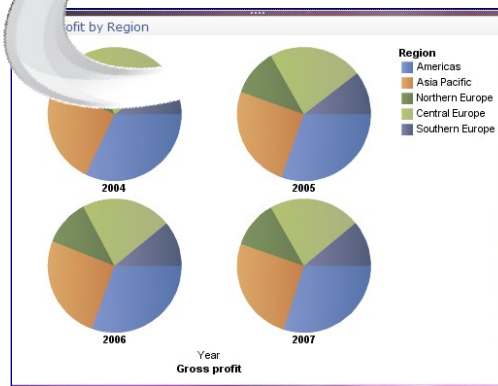


# IBM Cognos Business Insight

*Adattabile al modo abituale di pensare e lavorare degli utenti*

- Informazioni personalizzabili
- Avere un'unica prospettiva
- Avere una vista sintetica delle informazioni importanti

Gross profit	2004	2005	2006	2007
Americas	117,845,063	142,710,347.48	190,757,408.87	139,192,436.11
Asia Pacific	91,218,622.4	117,082,857.67	158,193,297.56	118,203,277.67
Northern Europe	40,022,185.83	53,237,248.36	70,321,099.24	53,608,009.31
Central Europe	81,780,397.91	106,697,180.21	135,948,995.19	103,226,173.89
Southern Europe	36,751,639.43	48,956,057.93	68,039,771.61	51,042,925.01



**Più utenti.**

Consentire di prendere le giuste decisioni adattandosi al modo in cui gli utenti sono abituati a pensare.

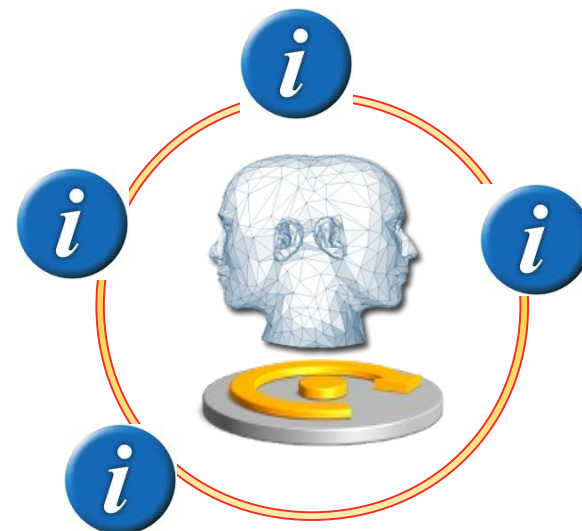
# Demo: Business Insight



# IBM Cognos Business Insight

*Analizzare le informazioni sotto tutti i punti di vista*

- Unica prospettiva con accesso a tutte le informazioni
  - Qualsiasi contenuto di BI
  - Informazioni Real-time con IBM Cognos Real-time Monitoring
  - Scenari di pianificazione
  - Scorecarding
  - Dati statistici



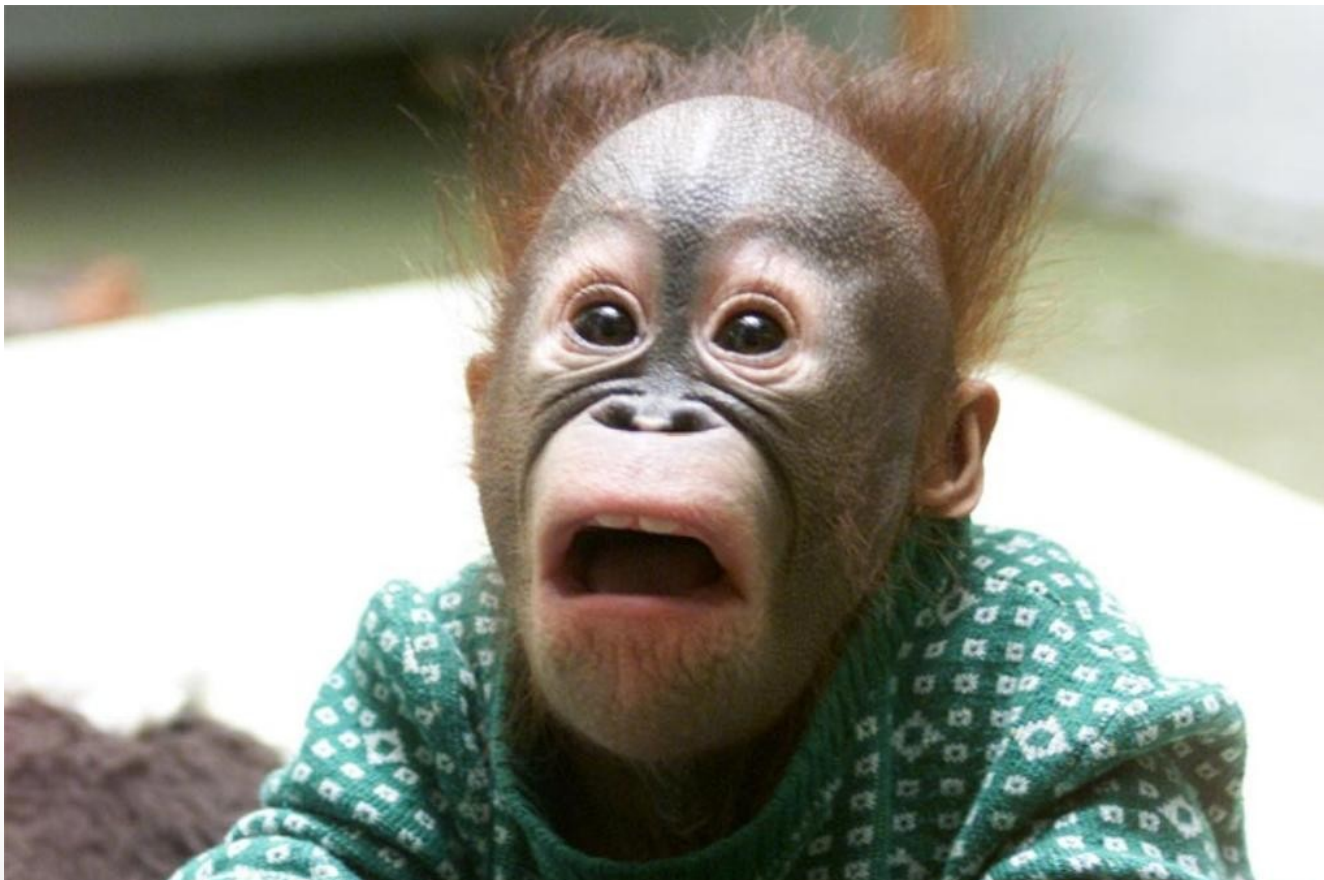
## **Più Informazioni.**

**Esplorare tutti le tipologie di informazioni per avere una vista complessiva del business.**





# Ma cosa c'è di così sorprendente?



**...ora lo vediamo....**



# Percorso continuo e guidato per le analisi avanzate



*Effettuare analisi in modo veloce e semplice per capire le cose che stanno dietro ad un determinato evento*

## IBM Cognos Business Insight Advanced

### Caratteristiche

- Interfaccia intuitiva drag-and-drop
- Esplorazione e analisi dei dati
- Calcoli, drill, filtri, pivot, top/bottom count
- Gestire la definizione dei set
- Formato e layout flessibile
- Query multiple, formattazioni e grafici

Standard toolbar

Switch tra metadata or membri

Visualizzare e modificare i set

Classiche funzionalità di analisi

Units	Standard	Charger	Exclude
2010-Q1	4,652	608	
Defects	43	8	
% Defective	0.92%	1.29%	0.95%
2010-Q2	4,925	1,209	3,386
Defects	49	11	3
% Defective	0.99%	0.91%	0.88%
2010-Q3	5,153	1,702	3,413
Defects	51	24	1
% Defective	0.99%	1.41%	1.00%
2010-Q4	5,081	1,558	3,412
Defects	18	3	1
% Defective	0.35%	0.19%	0.29%
Total	19,611	5,077	13,639
% Defective	0.94%	0.59%	0.92%

Set Definition

- Top 3 based on Units
- Top 5 based on Units
- Top 10 based on Units
- Bottom 3 based on Units
- Bottom 5 based on Units
- Bottom 10 based on Units
- Custom...

# IBM Cognos Business Insight Advanced

*Interfaccia unica e semplice per l'Analisi e le Query Ad-hoc Query*



- Interfaccia semplice e intuitiva drag-and-drop per creare query ad-hoc
- Analizzare i dati dalla stessa interfaccia
  - Calcoli, drill, filtri, pivot, top/bottom count, etc.
- Differenti query, oggetti e grafici
- Integrazione con IBM Cognos Report Studio
  - Reporting evoluto

**Più libertà.**

**Analisi libera e query ad-hoc all'interno di un'unica interfaccia.**



# Demo: Business Insight Advanced



# Cognos 10 Business Insight: la BI senza vincoli



Business  
User

**Più utenti.**

Semplice e adattabile al modo di lavorare delle persone.



Manager

**Più Informazioni.**

Accesso a tutte le informazioni necessarie.



Business  
Analyst

**Più libertà.**

Analisi libera sui dati.