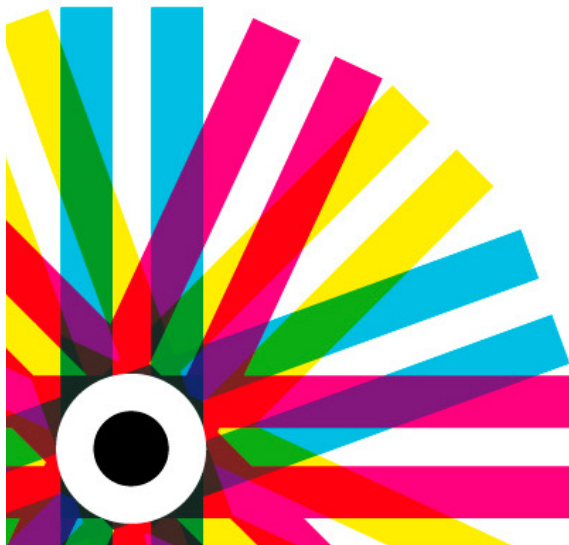




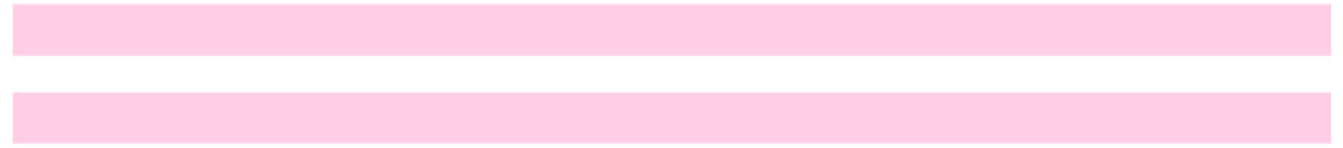
Barbara Guella

IBM Tivoli Client Technical Professional Service & Asset
Management solutions

SMARTER PLANNING: pianificazione
georeferenziata ed ottimizzazione dei percorsi



IBM Tivoli User Group 2012



IBM Tivoli Maximo Asset Management

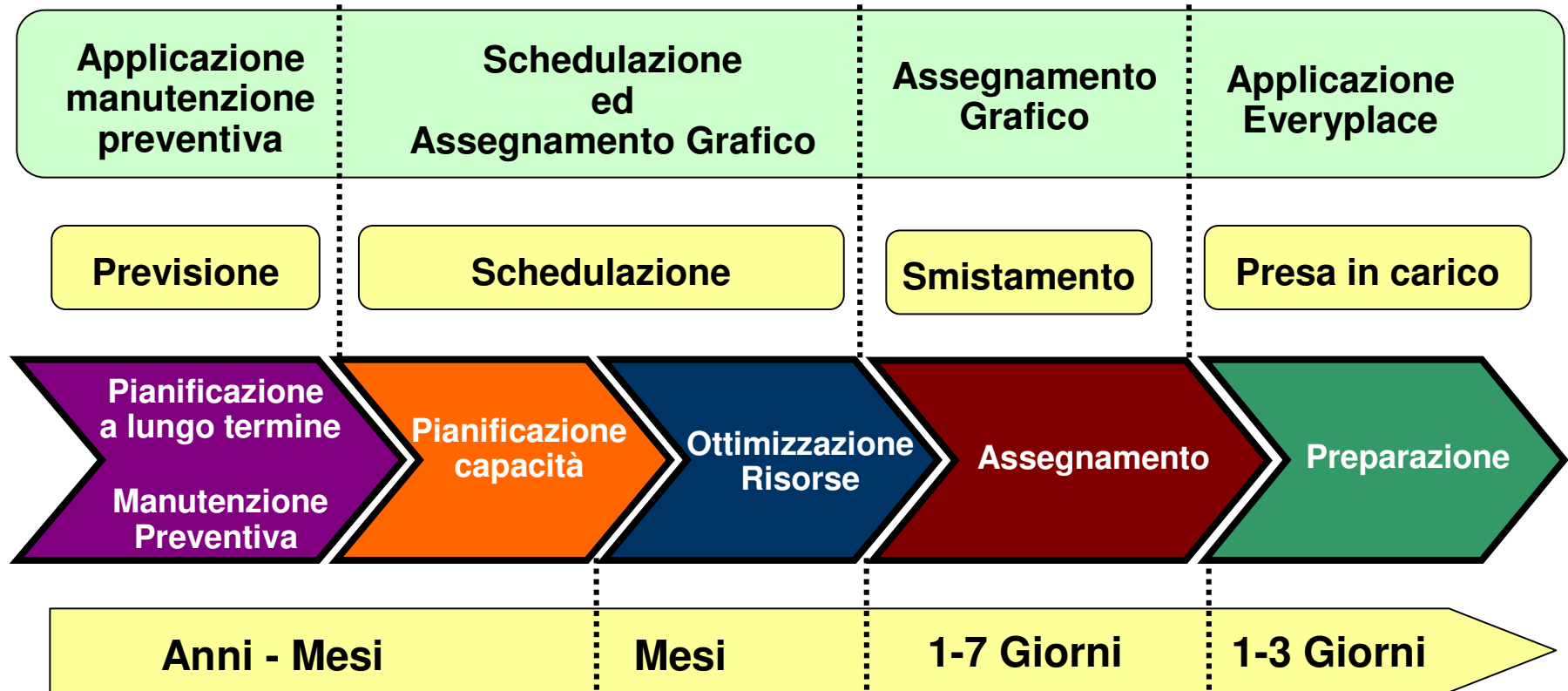
- Gestione di ogni tipo di **asset**
- Gestione di **varie entità** (proprietario dell'asset, gestore, fornitori esterni) nella stessa soluzione
- Supporto **multi-site**, multi-**organization**, multi-**language**, multi-**timezone**, multi-**customer**
- Supporto agli **audit** (per l'aderenza agli standard)
- Tecnologia **Mobile** (*built-in, non built-on*) che consente la gestione di interventi e personale da palmare



IBM Tivoli Maximo Asset Management – ciclo di vita delle attività



IBM Tivoli Maximo Asset Management – tempistiche e ruoli



Pianificatori / schedulatori

- Definire le risorse necessarie
- Pianificazione budget di manutenzione
- Pianificazione Ordini di Lavoro ed attività
- Ottimizzazione continua della pianificazione
- Assegnamento in base alla collocazione geografica



Resp. Attività

- Verifica stato avanz.
- Aggiornamento attività in assenza di campo
- Definizione rotte
- Assegnamento emergenze



Personale Operativo

- I supervisor approvano
- I tecnici leggono ed aggiornano da palmare
- Il personale comunica la propria posizione



IBM Maximo Asset Management Scheduler



Maximo

Lo Scheduler è uno degli add-on del prodotto Maximo

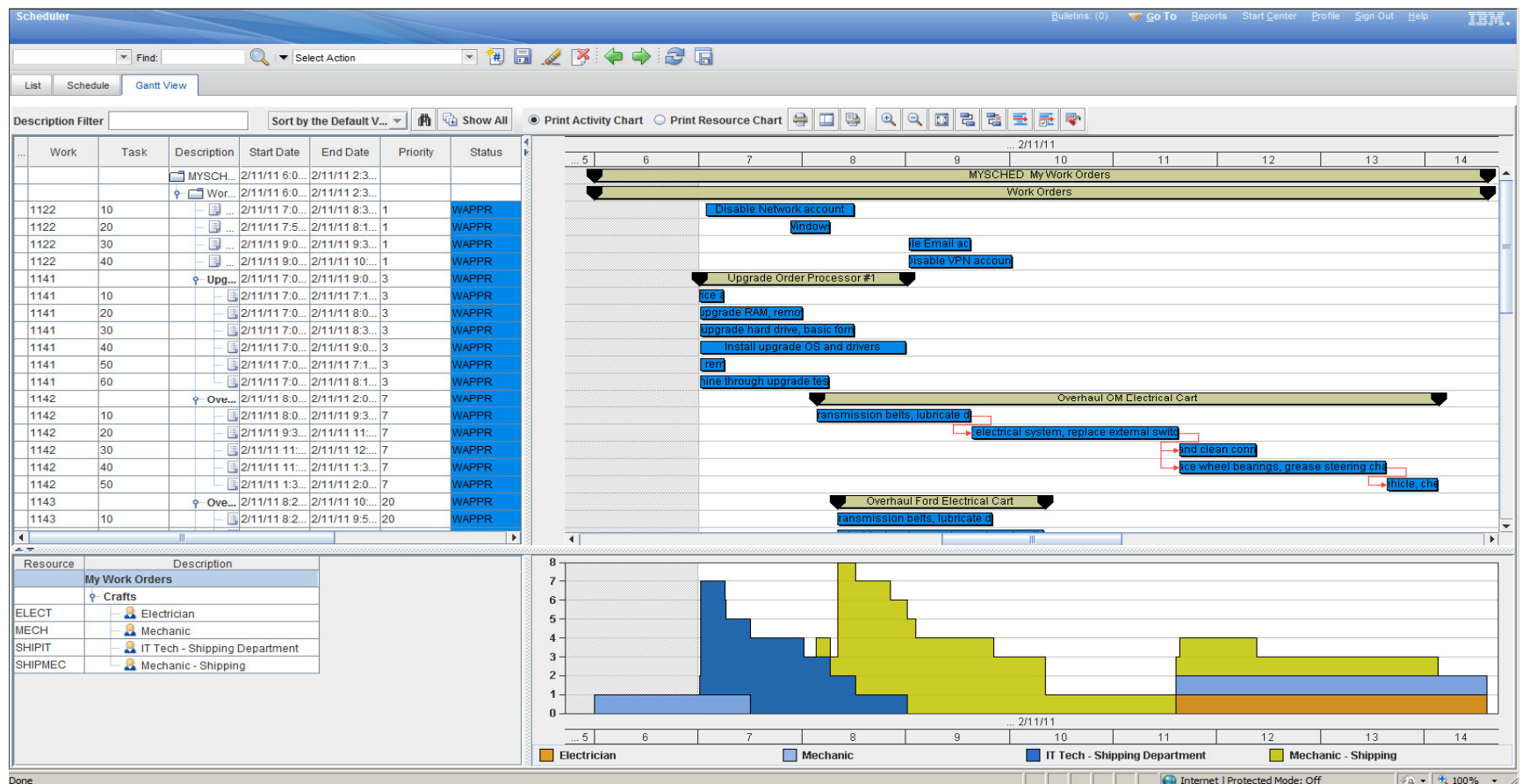
Maximo Scheduler

Il suo utilizzo è abilitato da una chiave di licenza nominale



Cosa è IBM Maximo Asset Management Scheduler

Un'applicazione Maximo che contiene la gestione dei Gantt per schedulare Ordini di Lavoro, Task e la Manutenzione Preventiva futura in maniera grafica



IBM Maximo Asset Management Scheduler 7.5 – evoluzione

L'evoluzione del prodotto ha seguito e segue la direzione desiderata dai clienti


Miglioramenti apportati a Maximo Scheduler

- Assegnamento e smistamento grafico
- Aggiunta di azioni standard agli Ordini di Lavoro
- Estensione degli oggetti gestiti
 - Asset / Location
 - Attrezzatura
 - Materiali
- Compliance della schedulazione

Nuove funzionalità aggiunte a Maximo

- Indirizzo di Servizio
- Gestione mappe pubbliche
- Squadre

Introduzione di template per i ruoli con accesso da palmare (Maximo Everyplace)

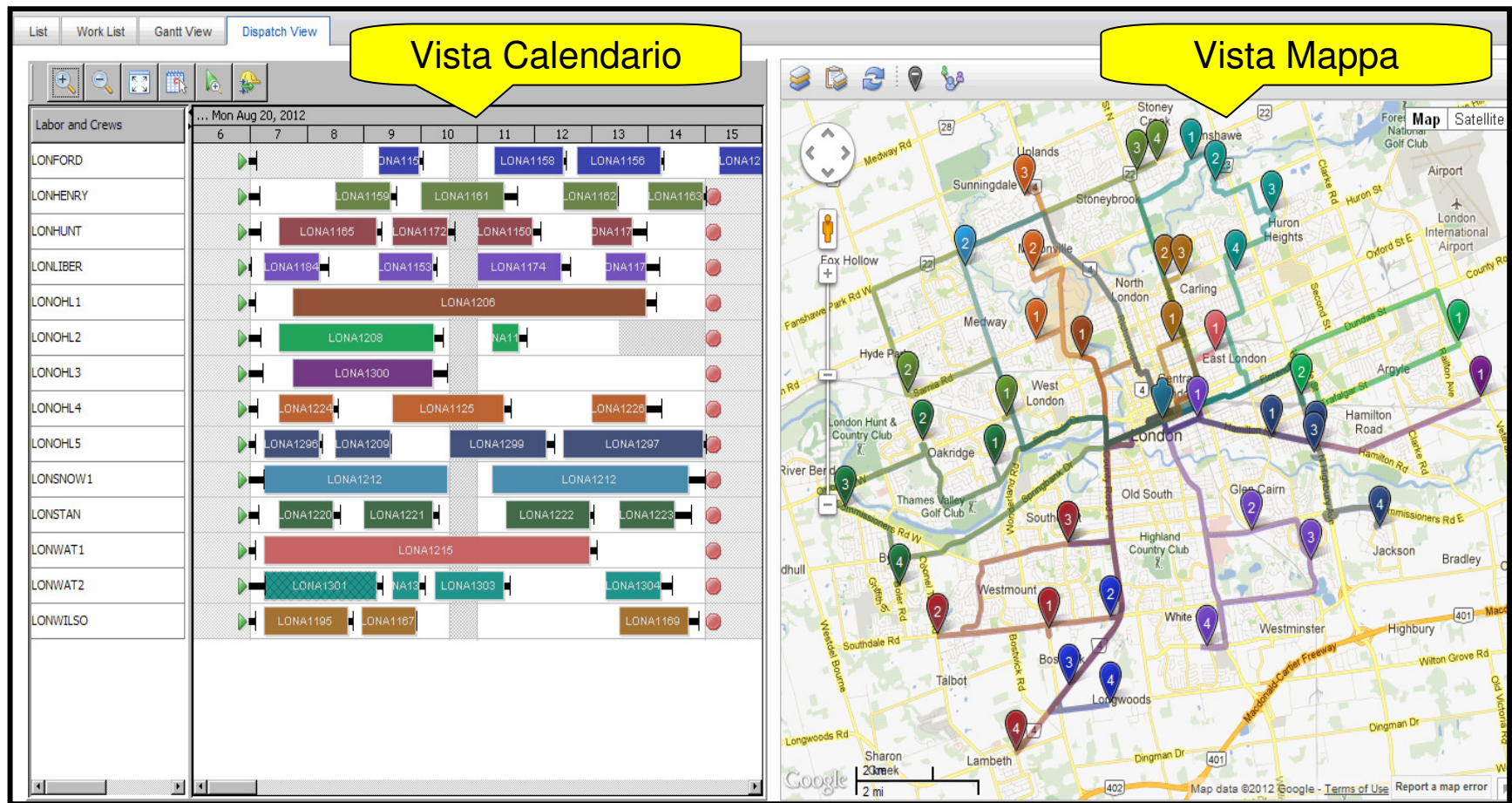


funzionalità incluse
in Maximo
Scheduler 7.5.1



IBM Maximo Asset Management Scheduler 7.5 – smistamento

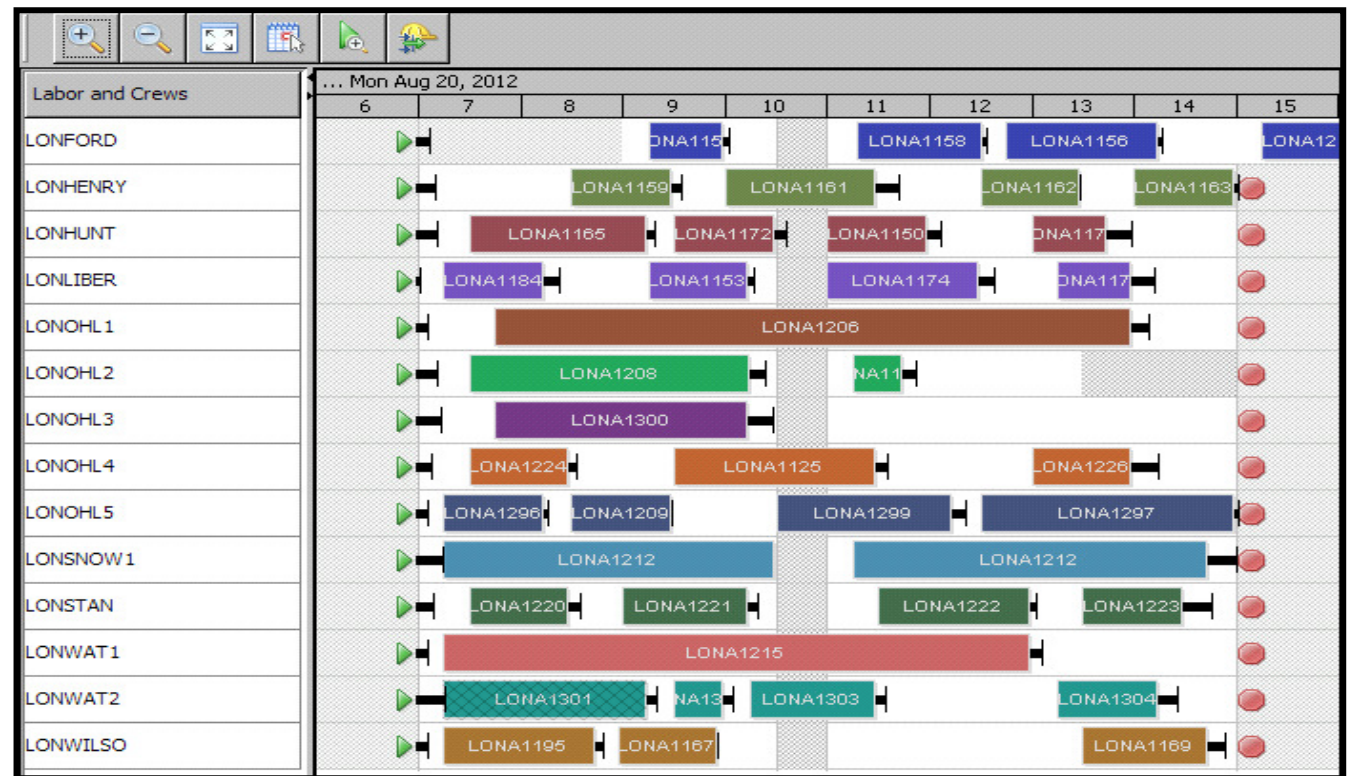
- La funzionalità di smistamento visualizza la mappa con le attività così come sono definite dall'assegnamento corrente e sfrutta linee di colore diverso per differenziare il personale e le squadre.
- Visualizza il calendario di tutte le risorse



IBM Maximo Asset Management Scheduler 7.5 – vista calendario

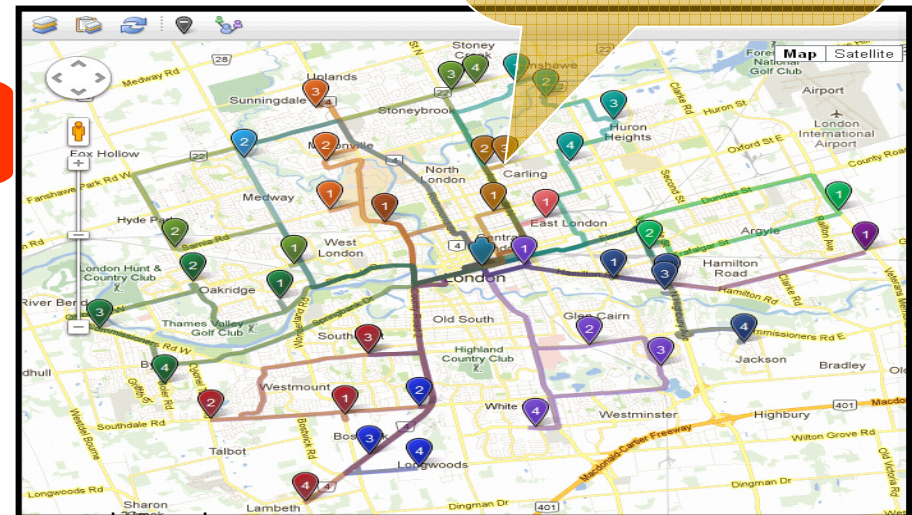
Assiste chi deve smistare le chiamate

- Visualizza il dettaglio della pianificazione di ogni singola risorsa
- Visualizza le tempistiche di spostamento tra i siti di intervento
- Visualizza i punti in cui un'attività può essere interrotta



IBM Maximo Asset Management Scheduler 7.5 – vista mappa

- Mostra tutte le sequenze di assegnamento con la relativa posizione geografica
- Mostra il miglior tragitto tra un'attività e la seguente
- Visualizza il posizionamento delle risorse e le attività non assegnate



IBM Maximo Asset Management Scheduler 7.5 – OdL ed Attività

■ Vista grafica degli ordini di lavoro e delle attività

- Drag & drop ordini di lavoro e task
- Visualizzazione/modifica **dipendenze** tra gli Ordini di Lavoro
- Visualizzazione/modifica dipendenze tra le Attività
- Gestione **precedenza logica** tra Ordini di Lavoro ed Attività
- Definizione **vincoli di date**
- **Previsioni sulla Manutenzione Preventiva**
 - Visualizzazione grafica delle Attività
 - La modifica alle date della manutenzione preventiva futura modifica la data di creazione degli Ordini di Lavoro di manutenzione

■ Simulazione dinamica

- Modifica data/durata/dipendenze delle Attività per determinare la variazione di utilizzo delle risorse

Scheduling Information

Target Start:

Target Finish:

Scheduled Start:

Scheduled Finish:

Start No Earlier Than:

Finish No Later Than:

Edit Constraint

Define the relationship between the work records, which will determine the scheduling order. [More information](#)

Predecessor and Successor Activities

Predecessor:

Successor:

Constraint Type

Finish to Finish
 Finish to Start
 Start to Finish
 Start to Start

Lead and Lag

Lead and Lag Time (Hours)::

Predecessors: >>

Select Predecessors

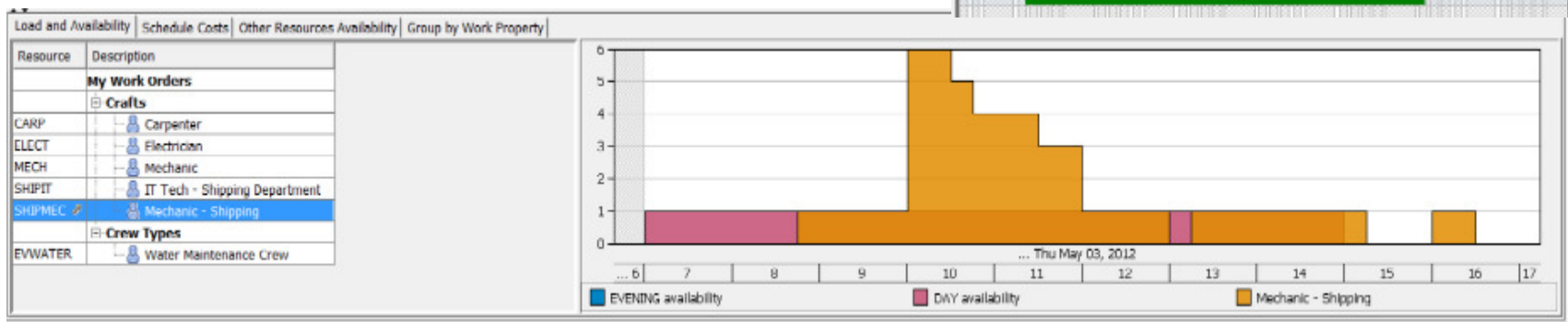
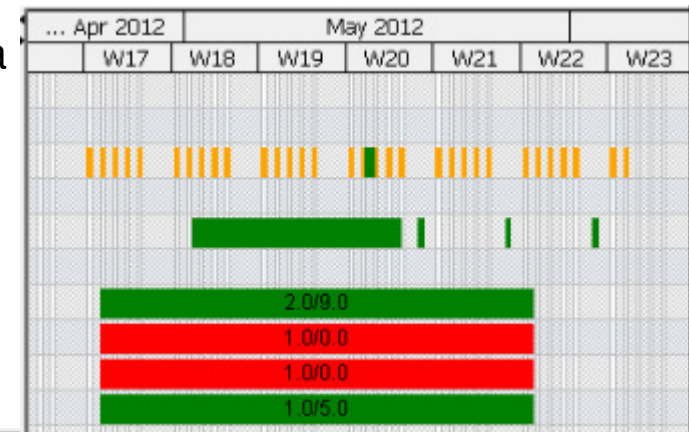
Filter > 1 - 1 of 1 Download

Task	Description	Site	Relationship	Lead/Lag Hours
<input type="checkbox"/>	10 Relocate guard rails to allow fork truck access	BEDFORD	FS	0:00



IBM Maximo Asset Management Scheduler 7.5 – risorse e materiali

- Visualizzazione unificata di **attività e risorse**
- Raggruppamento risorse in **basato sulle conoscenze**
- **Visualizzazione disponibilità** delle **risorse** (carico di lavoro e disponibilità)
- **Disponibilità dei tool** richiesti per l'esecuzione delle attività
- **Disponibilità dei materiali necessari**
 - Visualizza la quantità richiesta e quella disponibile
 - Visualizzazione facilitata (utilizzo dei colori rosso/verde)
- **Disponibilità calcolata automaticamente**



IBM Maximo Asset Management Scheduler 7.5 – Everyplace

Funzionalità aggiunte

- Visualizzazione delle attività assegnate e della loro sequenza su una mappa
- Gestione sia delle squadre che delle singole risorse
- Informazioni riguardo al tragitto da fare per raggiungere il sito delle attività
- Visualizzazione ed aggiornamento sul dettaglio degli ordini di lavoro
- Visualizzazione della squadra/risorsa più vicina
- Presa in carico delle attività non assegnate direttamente dalla mappa quando occorre

Aggiornamenti automatici della sequenza **al presentarsi di nuove attività** più urgenti, riassegnazioni o attività di emergenza

Destinato a supervisori e tecnici di campo che accedono da smartphone, tablet e palmari



IBM Maximo Asset Management Scheduler 7.5 – lista attività

The screenshot displays the 'Everyplace Technician (Tablet)' interface in Mozilla Firefox. The browser address bar shows the URL: 9.32.229.192/maximo/ui/?event=loadapp&value=techttablet. The interface includes a menu bar (File, Edit, View, History, Bookmarks, Tools, Help) and a toolbar with navigation icons. Below the browser window, there is a 'Most Visited' section with links to IBM, My Yahoo!, Comcast, RTC: Maximo Plans, Mobile Dev Wiki, and Facebook. The main content area features a table of activities:

4201	Inspect all pumps		APPR
4205	Annual Pump Maintenance	11430	APPR

Below the table, there is a 'Select Records' checkbox and a pagination control showing '1 - 11 of 11'. The 'Map View' section below the table shows a map of the Groton Woods Conservation Area and surrounding regions. The map displays a blue route with 11 numbered markers (1-11) indicating the sequence and location of assigned activities. A yellow callout bubble points to the map with the text: 'Luogo, sequenza e tragitto delle attività assegnate'.



IBM Maximo Asset Management Scheduler 7.5 – vista attività

The screenshot displays the IBM Maximo Asset Management Scheduler 7.5 interface. At the top, a browser window shows the URL `9.32.229.192/maximo/ui/?event=loadapp&tvalue=techttablet`. Below the browser, a map shows the location of the intervention. Below the map, there are two tables: 'Required Materials' and 'Required Tools'. The 'Required Materials' table lists items such as '11241 Contactor, Renewal Kit', '11453 Seal, Mechanical, Self Aligning- 1 In ID', 'XMP-9500 Gasket- AR46', and 'Z-RAGS Rags, Cloth'. The 'Required Tools' table lists 'TORQUE TORQUE WRENCH-20 FT-LB CAPACITY'. Three yellow callout boxes point to specific elements: 'Posizione intervento' points to the map, 'Materiale richiesto' points to the 'Required Materials' table, and 'Attrezzatura richiesta' points to the 'Required Tools' table.

Item	Description	Storeroom	Quantity
11241	Contactor, Renewal Kit	CENTRAL	3.00
11453	Seal, Mechanical, Self Aligning- 1 In ID	CENTRAL	3.00
XMP-9500	Gasket- AR46	CENTRAL	3.00
Z-RAGS	Rags, Cloth	CENTRAL	2.00

Tool	Description	Storeroom	Quantity
TORQUE	TORQUE WRENCH-20 FT-LB CAPACITY		3.00

Posizione intervento

Materiale richiesto

Attrezzatura richiesta



IBM Maximo Asset Management Scheduler 7.5 – dettaglio attività

Everyplace Technician (Tablet) - Mozilla Firefox: IBM Edition

9.32.229.192/maximo/ui/?event=loadapp&value=techttablet

Most Visited IBM My Yahoo! Comcast RTC: Maximo Plans Mobile Dev Wiki Facebook

Everyplace Technician (Tablet)

Start Center Sign Out

My Work Details Resources Results

Work Order 4205

Annual Pump Maintenance

Work Type PM

Priority 88

Status APPR

Service Address 20 Ernies Dr, Littleton, MA 01460, USA

Location BR430

Condensate Return Pump- Centrifugal/10

Asset 11430

Centrifugal Pump 100GPM/60FT HD

Classification PUMP \ CNTRFGL

Centrifugal Pump

Start Date / Finish Date

Scheduled

Actual

Bottone azioni:

- Ricerche
- Creazione / presa in carico OdL
- Cambio stato
- Stop / Start Timer
- Aggiunta Documenti

Dettagli ordine di lavoro



Benefici ottenuti con l'utilizzo di IBM Maximo Asset Management Scheduler 7.5

▪ **Schedulazione**

- Individuazione della migliore finestra temporale per la schedulazione di un'attività bilanciando:
 - Relazioni e vincoli tra gli ordini di lavoro
 - Attività, Asset, Location, personale e disponibilità materiali/attrezzature
- Utilizzo funzionalità drag-and-drop per eseguire l'assegnamento

▪ **Visibilità su personale e squadre di lavoro**

- Visualizzazione posizione del personale e delle squadre sulle mappe per un miglior smistamento delle attività
- Aggiornamento sullo stato di avanzamento delle attività
- Manipolazione delle rotte di spostamento

▪ **Efficienza del personale operativo**

- Visualizzazione posizione attività e tragitto per raggiungerlo
- Lista attività aggiornata automaticamente al variare delle condizioni
- Possibilità di individuare il personale o la squadra più vicini



*Se lavori con i prodotti
IBM Maximo e Tririga
o ti occupi di
Asset e Facilities Management
unisciti alla*

Comunità Italiana IBM Asset e Facilities Management

<http://ibm.co/QvwEWG>



