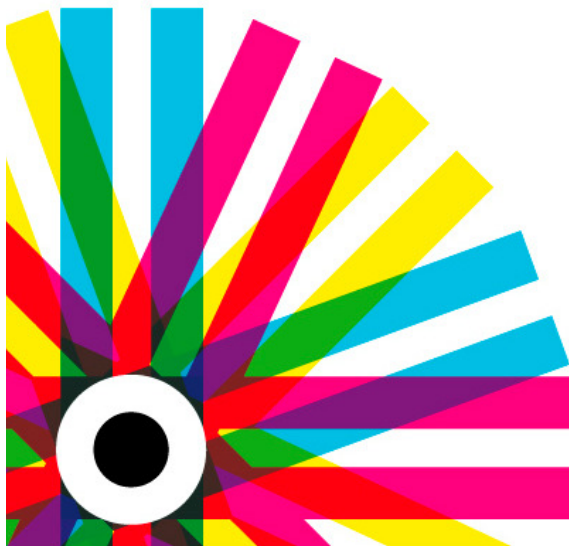




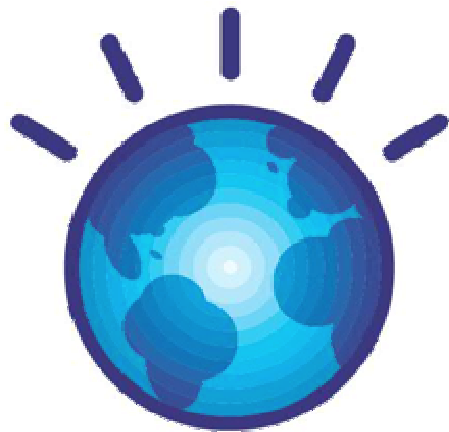
Antonio Gallotti

Strategia ed evoluzione di IBM Endpoint Manager



IBM Tivoli User Group 2012

Le aziende devono oggi affrontare sfide difficili da conciliare, in particolare, domanda di innovazione e gestione efficace dei processi di cambiamento



80%

dei CEO prevedono cambiamenti turbolenti e nuovi paradigmi di comportamento

* Source: IBM CEO Study

Costruire nuove abilità operative

Reinventare i processi di interazione con i clienti

Scoprire nuove opportunità di profitto



Emergono nuovi modelli di ottimizzazione di servizi e processi e di interazione con clienti e partners

Interazione tra persone, sistemi e processi

Visibilità di ciò che si possiede e che deve essere protetto

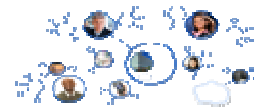
Efficacia e riscontro delle azioni eseguite



Infrastruttura IT più flessibile



Soluzioni tecnologiche avanzate



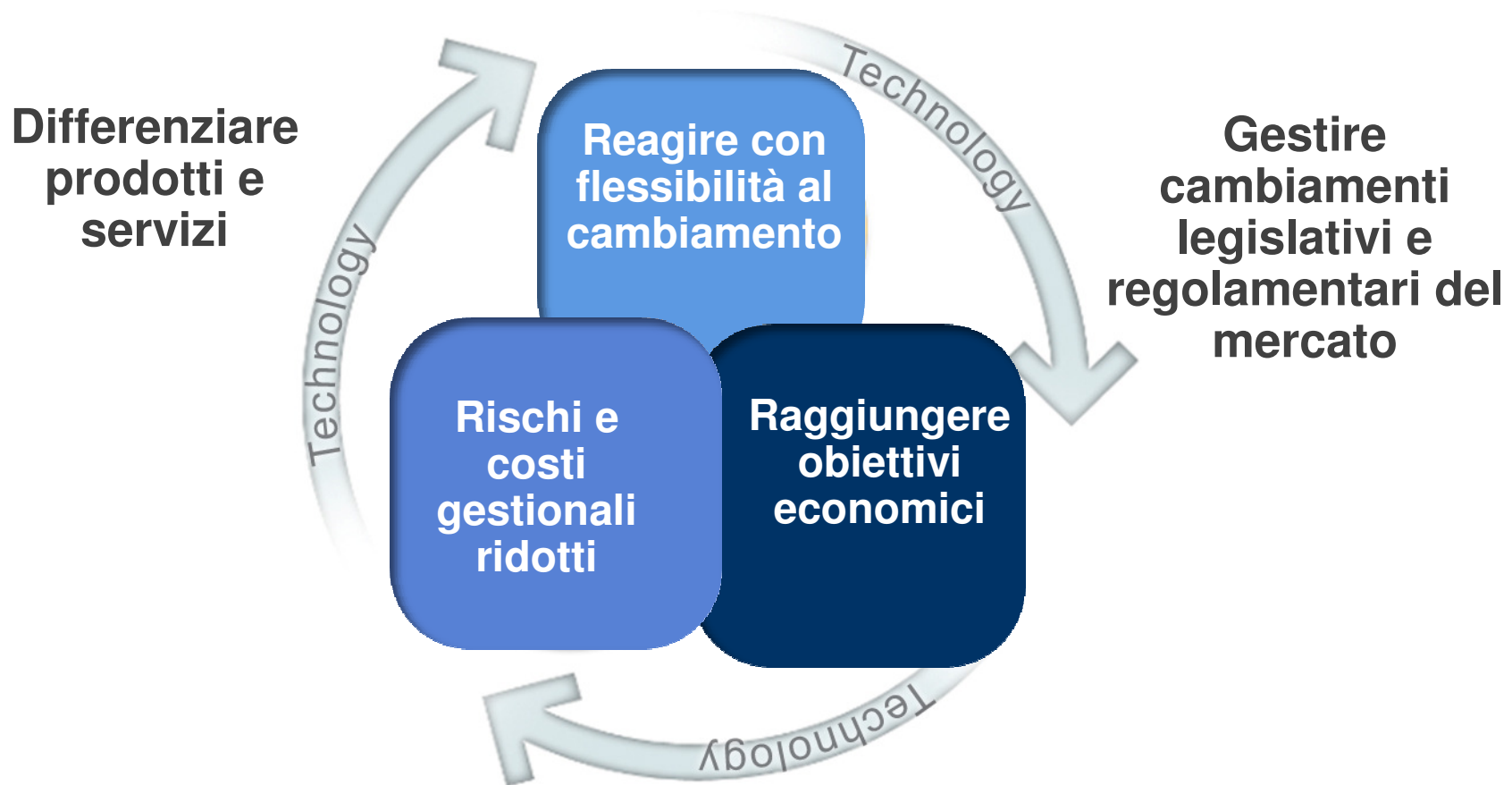
Adozione di mobile devices



Sicurezza e Protezione sempre più efficiente



La necessità di trasformazione ed innovazione comporta l'adozione sempre più diffusa di virtualizzazione e Cloud privato



La non dipendenza da una specifica localizzazione fisica rappresenta una importante opportunità di innovazione aziendale

**Migliora
l'efficienza
interna**



**Velocizza
l'innovazione di
prodotti e servizi**

**Rimuove i
confini dell'IT**



**Permette la
creazione di
nuovi modelli di
business e di
customer
relationship**

Mobility Aziendale



Diventa prioritario proteggere e mettere in sicurezza dati, informazioni e conoscenze



**RISORSE ACCESSIBILI
OVUNQUE CI SI TROVI**

Le organizzazioni estendono l'utilizzo spaziale e temporale delle proprie risorse adottando nuove piattaforme come cloud, virtualizzazioni, mobile, social business ed altro ancora



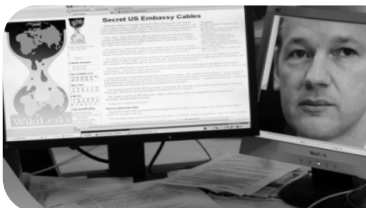
**L'IT AZIENDALE E'
ANCHE PERSONALE**

Si va attenuando la linea di demarcazione tra scopo personale e professionale: sul tempo trascorso, sull'utilizzo dei device, sulla segregazione fisica dei dati



**ESPLOSIONE DELLA
MOLE DI DATI**

L'estrazione di valore da volumi di dati crescenti in maniera esponenziale - Big Data - è abilitata da applicazioni accessibili da qualsiasi località e tipo di device



**ATTACCHI
INFORMATICI SEMPRE
PIU' SOFISTICATI**

La sistematicità di attacchi informatici sempre più sofisticati segnala l'emergere di nuove motivazioni del crimine 'cyber', in qualche caso anche collegato a gruppi terroristici

*Mentre il mondo diventa digitalizzato ed interconnesso;
nuovi rischi e scoperture minacciano le aziende e le persone*



I dispositivi mobili estendono il ruolo dell'IT aziendale a supporto dei processi di business

Extend & Transform

Estendere il perimetro aziendale di business al 'mobile'

Trasformare i processi aziendali per creare nuove opportunità



Build & Connect

Sviluppare applicazioni specifiche per il mondo 'mobile'

Connettere i sistemi interni ad applicazioni sviluppate per i 'mobile'



Manage & Secure

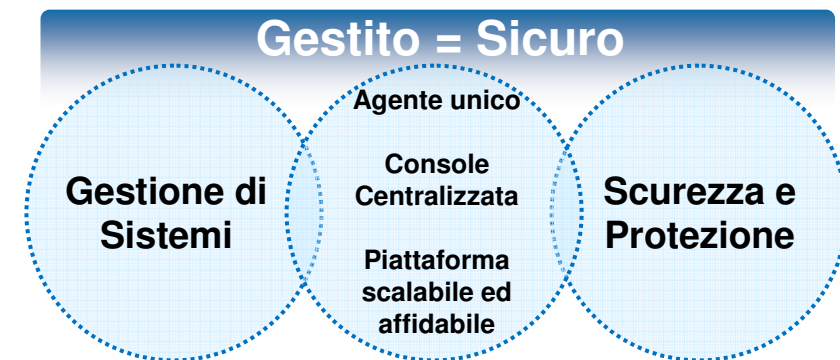
Gestire anche servizi ed applicazioni di device 'mobili'

Proteggere il business mobile



Manage & Secure

Gestione e Sicurezza dei sistemi, Protezione dei dati



IBM Endpoint Manager



Desktops, Laptops, & Servers



Smartphones & Tablets



Endpoint di utilizzo specifico (POS, ATM ed altro)

Favorisce l'adozione di dispositivi personali per uso aziendale (BYOD) garantendo il rispetto sia dei requisiti di privacy che della conformità alle policies aziendali

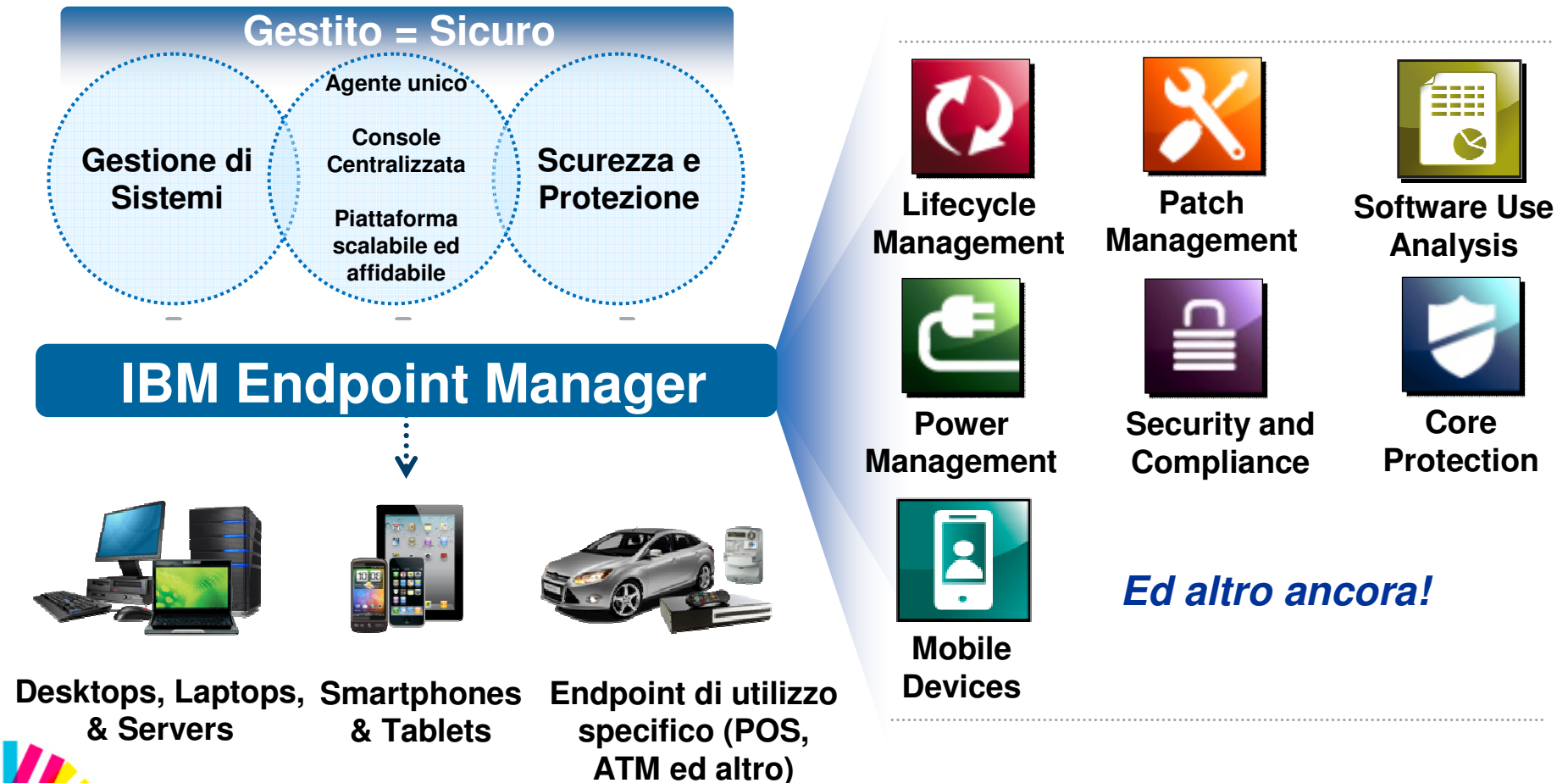
Garantisce la sicurezza dei dati e dei sistemi, indipendentemente dal tipo di device

Rende la gestione della complessità di sistemi eterogenei facile ed efficace

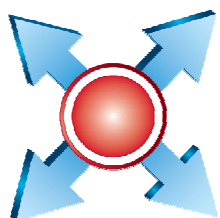


Manage & Secure

Contenuto modulare in funzione delle necessità



Il valore di IBM Endpoint Manager



- IBM Endpoint Manager permette una gestione unificata di tutti i device aziendali – *desktops, laptops, servers, smartphones, e tablets*



- Permette la gestione della sicurezza e della protezione dei device, delle loro applicazioni e dei dati sensibili



- La compliance continua riduce costi e rischi di esposizioni
- Il Power management permette politiche di risparmio energetico
- Il Software Use Analysis permette di gestire ed ottimizzare i costi associati con l'utilizzo del Software



Le aree strategiche di IBM Endpoint Manager

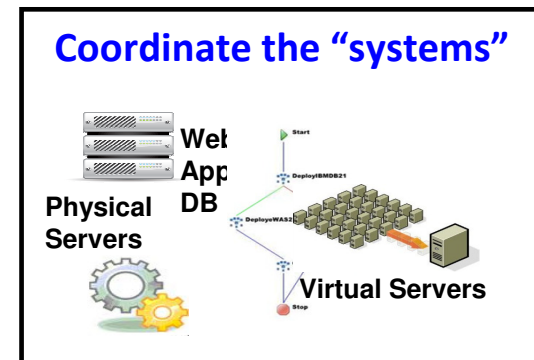
- Mobile Device Management

- gestione e sicurezza
- Application Store



- Data Center and Cloud Management

- Automazione e gestione dei server
- Integrazione e contenuto con soluzioni SmartCloud



- Software Asset Management

- Identificare i prodotti e le soluzioni
- Misurare l'utilizzo
- Integrazione dei dati con il License Compliance



Ottimizza gli investimenti Software!

- Desktop Virtualization Management

- Fornire soluzione VDI IBM
- Integrazione soluzioni VDI

IBM Virtual Desktop
With VERDE™ from Virtual Bridges



Mobile Device Management

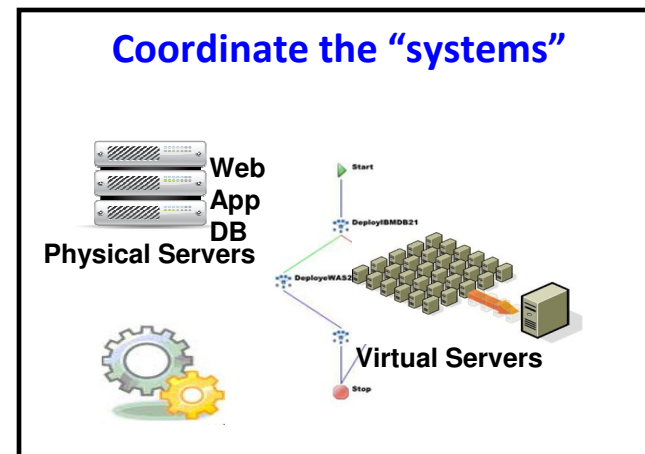
- Supporto continuo di nuovi livelli OS
 - iOS ed Android (iOS 6 e' gia supportato)
 - Windows Phone 8 e' in roadmap
 - BlackBerry e' in roadmap
- Integrazione continua con soluzione IBM e non
 - SAFE della Samsung
 - NitroDesk Touch Down
 - IBM Worklight
 - IBM Rivermine
- Virtualizzazione su mobile device
 - Così' come nel mondo dei PC anche per Tablets si sta diffondendo il concetto di macchina o utente virtuale al fine di bilanciare e permettere l'adozione di politiche di Bring Your Own Device.



Data Center e Cloud Management

- Automazione e Gestione
 - Coordinare le azioni su un server o piu' server
 - Workflow e template per aiutare nella distribuzione di middleware applicativo
 - Gestione della virtualizzazione del Server dal bare metal al partizionamento logico e/o virtuale

- Cloud Management
 - Automazione integrata con soluzioni SmartCloud Provisioning
 - Funzionalità e scenari tipici del mondo cloud
 - Controllo sicurezza di template di VM
 - Patch management
 - Aggiornamento del template

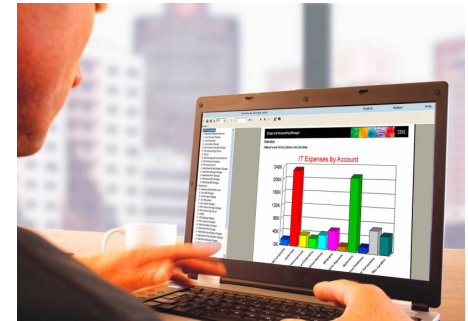


IBM Endpoint Manager for Server Automation
Nuovo nel 2012



Software Asset Management

- Estensione a supporto delle metriche di licensing
 - IBM Sub-capacity, user based
 - SDK di facile utilizzo per integrare licensing metrics
- Innovazione nel SW discovery
 - ISO tagging
 - Ambienti Cloud e virtuali
 - Integrazione con soluzioni VDI su desktop virtualizzati
- License Compliance
 - Integrazione sempre maggiore con IBM SCCD
 - Scenari Self Service con Approvazione e controllo licenza



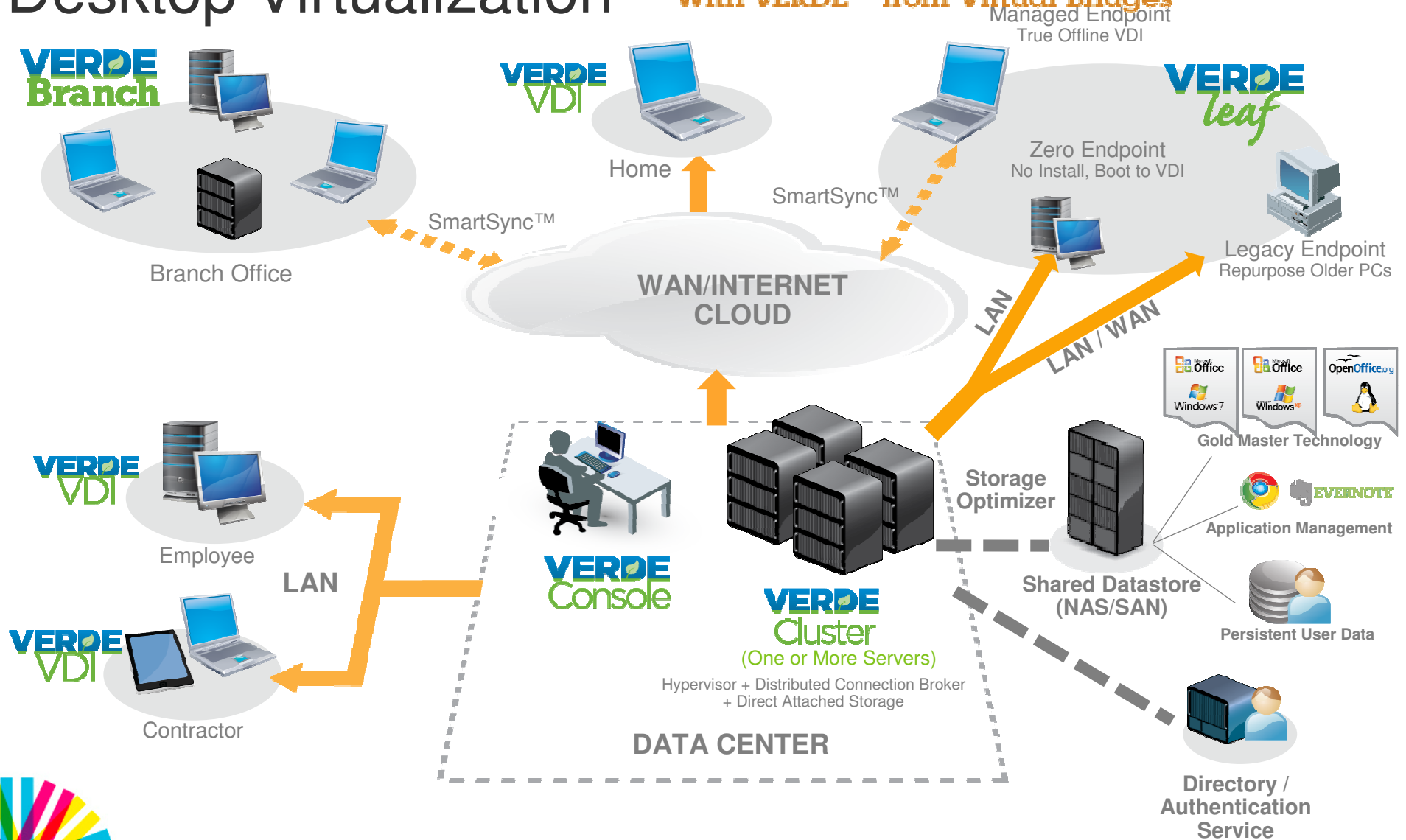
**Optimize Software
Invests!**

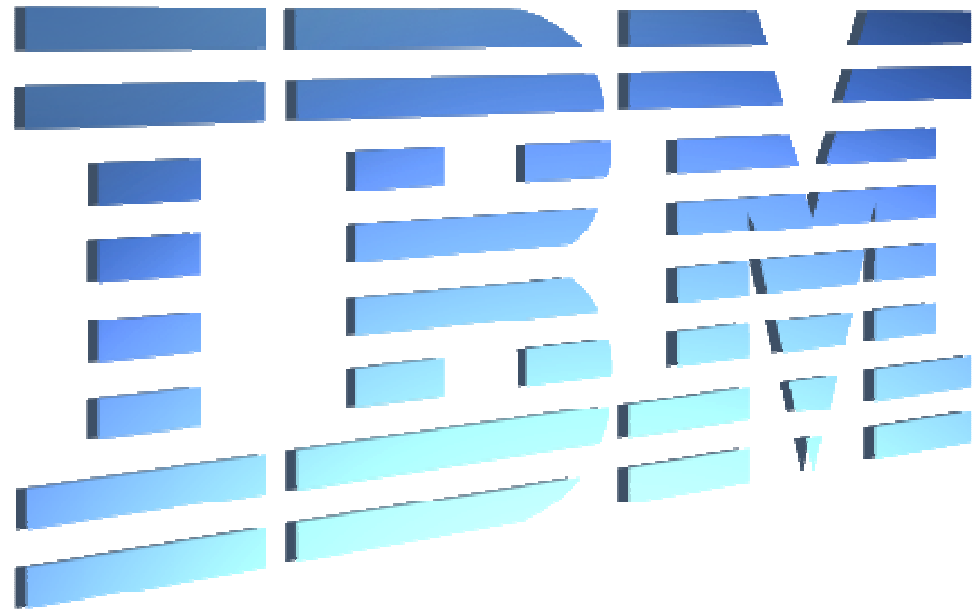


Desktop Virtualization

IBM Virtual Desktop

With VERDE™ from Virtual Bridges





IBM Tivoli User Group 2012



PARTE DI APPROFONDIMENTO OPZIONALE

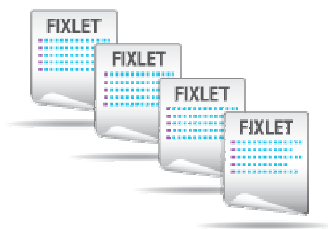


Le componenti principali di IBM Endpoint Manager



Agente unico ed intelligente

- Ciclo continuo di "self-assessment"
- applicazione e controllo continuo delle policy
- Impatto minimo sul sistema (<2% CPU, <10MB RAM)



Linguaggio delle policy (Fixlets) flessibile

- Migliaia di policy predefinite
- linee guida per la gestione e la sicurezza
- creazione di policy custom semplice e sicura
- Altamente estendibile ed applicabile su multi-piattaforma



Server unico e Console centralizzata

- Server in alta affidabilità
- Aggregazione dei dati, analisi e reportistica desiderata
- gestione fino a *250 mila endpoints per server*



Infrastruttura ottimizzata tramite i Relay

- Gli agenti possono diventare Relay dinamicamente
- Garantiscono ridondanza, affidabilità e prossimità
- Possono utilizzare sistemi ed infrastruttura fisica *shared*
- Non hanno bisogno di sistemi operativi Server

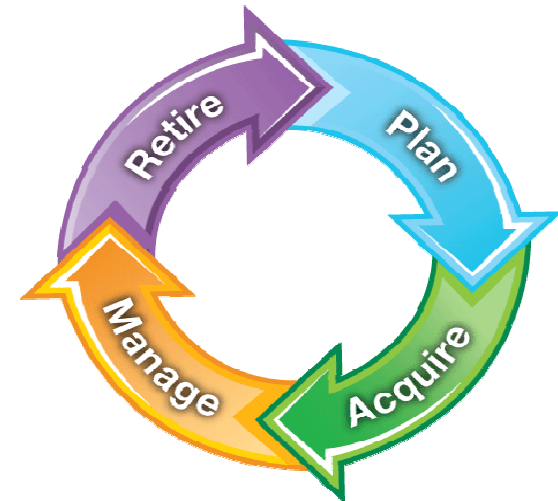




Lifecycle Management

Gestione del ciclo di vita del sistemi

- Scopre nuove macchine sulla rete
- Fornisce le informazioni di inventario
- Gestisce la sicurezza con il Patch Management
- Permette la distribuzione del Software
- Facilita la preparazione di nuove macchine ed il loro ripristino
- Permette il Controllo a distanza per risolvere i problemi applicativi e supportare gli utenti



IBM Tivoli User Group 2012



Software Usage Analysis

Ottimizzazione e controllo dell'utilizzo del Software
(Windows, Unix e Linux)

The screenshot displays the BigFix DSS Software Asset Management interface. The main window shows a table of software usage data, with a pop-up window providing a detailed view of Microsoft Office 2003 products.

License Information by Application Hierarchy

Software title	Total Computer	Total Runs	Total Time	Average Runs
Internet Explorer	158	173,397	107 yrs 1 wks	
Windows Media Player	158	4,338	1 yrs 6 wks	

Microsoft Office 2003 Products

Software title version	Total Computer	Total Runs	Total Time	Average Runs per D	Average Run time
Microsoft Office 2003 Standard	66	131,494	110 yrs 46 wks	6	19 hrs 46 mins
Microsoft Office 2003 Professional	13	25,525	29 yrs 18 wks	4	17 hrs 7 mins
Microsoft Office 2003 Basic	2	1,706	3 yrs 46 wks	3	23 hrs 55 mins

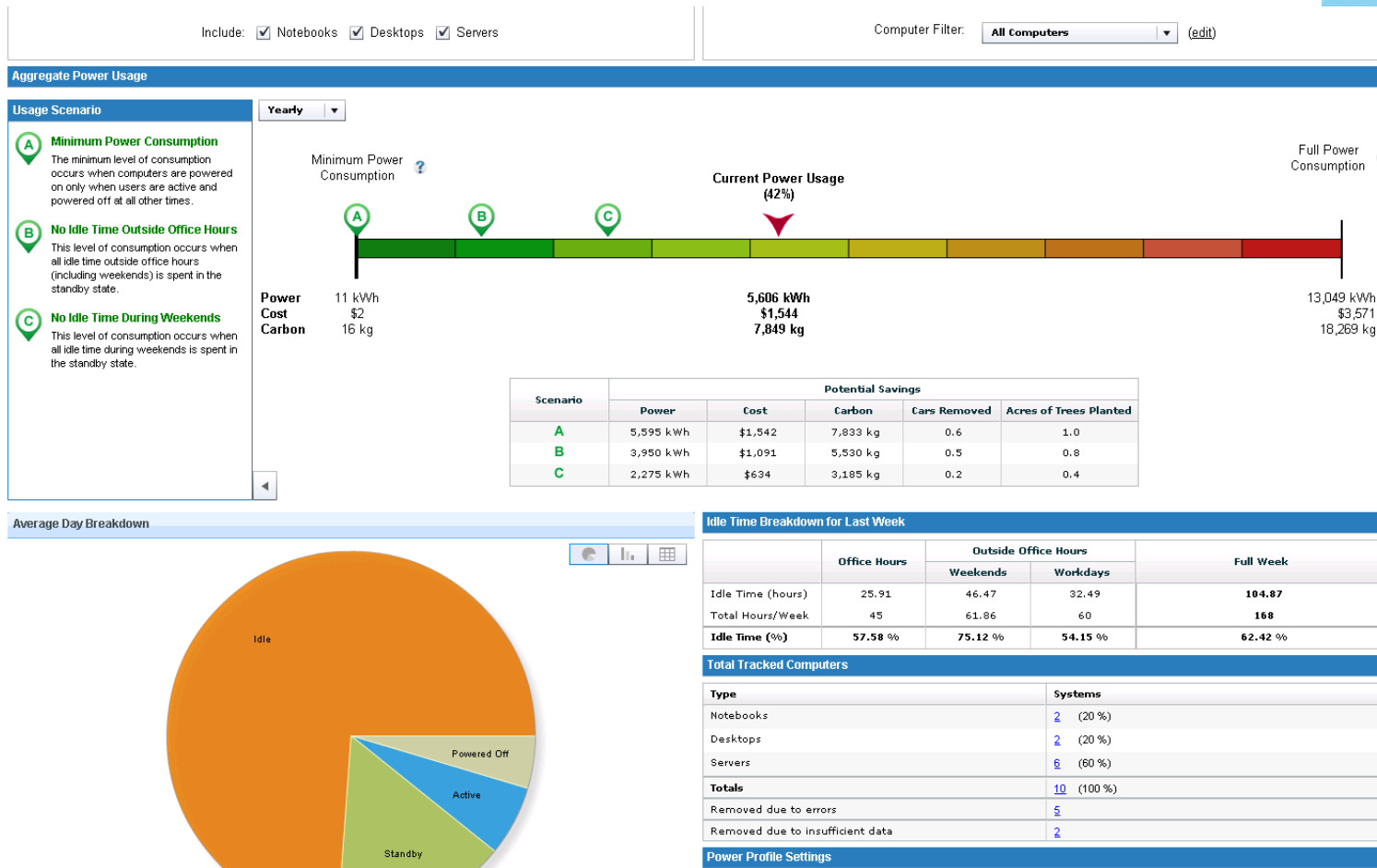
5000+
Produttori Software

100,000+
Signatures di
Applicazioni



Power Management

Ottimizzazione risparmio energetico per le postazioni di lavoro



Calcolo del consumo e costo dell'energia

Indicazioni sul consumo nei giorni lavorativi e non

Analisi di risparmio energetico

Gestione centralizzata dei profili di risparmio energetico delle postazioni di lavoro





Patch Management

Mettere in sicurezza OS ed Applicazioni

Patch Overview Dashboard

Export PDF

--- Select Patch Site ---

All Patch Sites at a Glance

Total Patches Needed:	677
Total Critical Patches Needed:	54
Average # of Relevant Patches per Machine:	37.61
Average # of Critical Relevant Patches per Machine:	3.00
# of Clients Subscribed:	18
Last Updated:	06/13/2012
# of New Published Items in Last 30 Days:	370
# of Modified Published Items in Last 30 Days:	178

Overview of Critical Patches vs. Other Patches by Site

Category	Critical Patches	Other Patches	Total Patches
Patches for Windows	45	255	300
Updates for Windows Applications	15	15	30
Patches for AIX	5	5	10

Most Relevant Critical Items in Deployment

Name	Source Severity	#
MS12-036: Vulnerability in Remote Desktop Could All...	Critical	9
MS12-038: Vulnerability in .NET Framework Could All...	Critical	8
MS12-020: Vulnerabilities in Remote Desktop Could ...	Critical	4
MS12-020: Vulnerabilities in Remote Desktop Could ...	Critical	4
Mozilla Firefox 13.0 Available	Critical	3
Mozilla Firefox 10.0.5 ESR Available	Critical	3
Mozilla Firefox 12.0 Available (Superseded)	Critical	2

Last 10 Actions Issued

Name	Operator	Date Issued	% Complete
Flash Player 11.2.202.235 Availa...	Admin	06/03/2012	100.00%(1/1)
Adobe Shockwave Player 11.6...	Admin	05/22/2012	100.00%(1/1)
Flash Player 10.3.183.18 Availab...	Admin	04/14/2012	100.00%(1/1)
MS12-013: Vulnerability in C Ru...	Admin	06/05/2012	0.00%(0/1)
MS12-035: Vulnerabilities in .N...	Admin	06/03/2012	100.00%(1/1)
MS12-034: Combined Security ...	Admin	06/03/2012	100.00%(1/1)
MS12-025: Vulnerability in .NET ...	Admin	06/03/2012	100.00%(1/1)

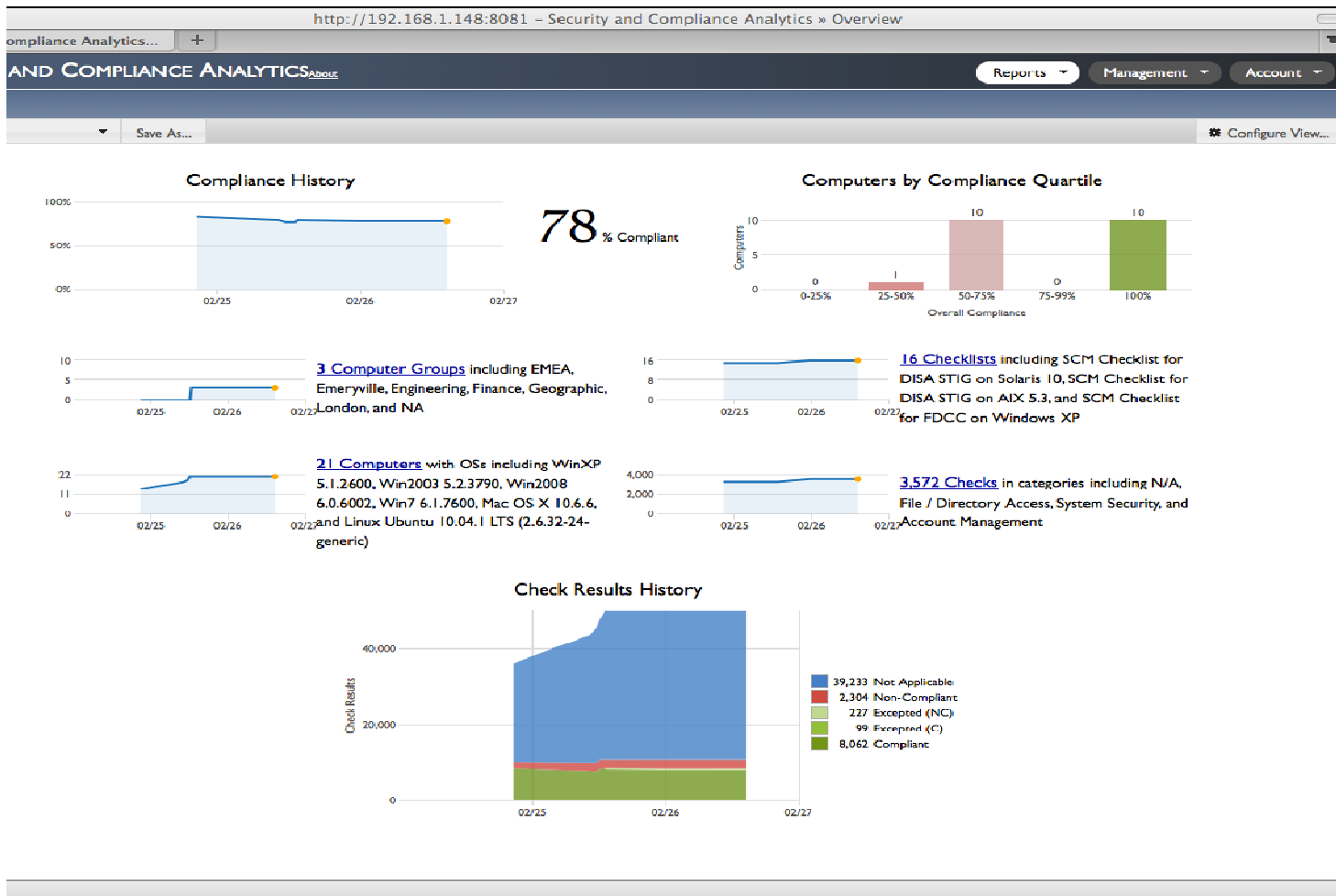
Bollettini di sicurezza Microsoft Windows, Linux, Unix e MacOSX

Patch di sicurezza ed aggiornamenti per applicazioni non Microsoft per Windows e MacOSX: Adobe, Firefox, Google ed altri



Security and Compliance

Visibilità, protezione continua ed azioni di correzione



Protezione continua e controllo delle policy di sicurezza, anche in assenza di connessione di rete

Analisi di vulnerabilità centralizzata con livello di protezione e percentuale di accuratezza del 99.9%

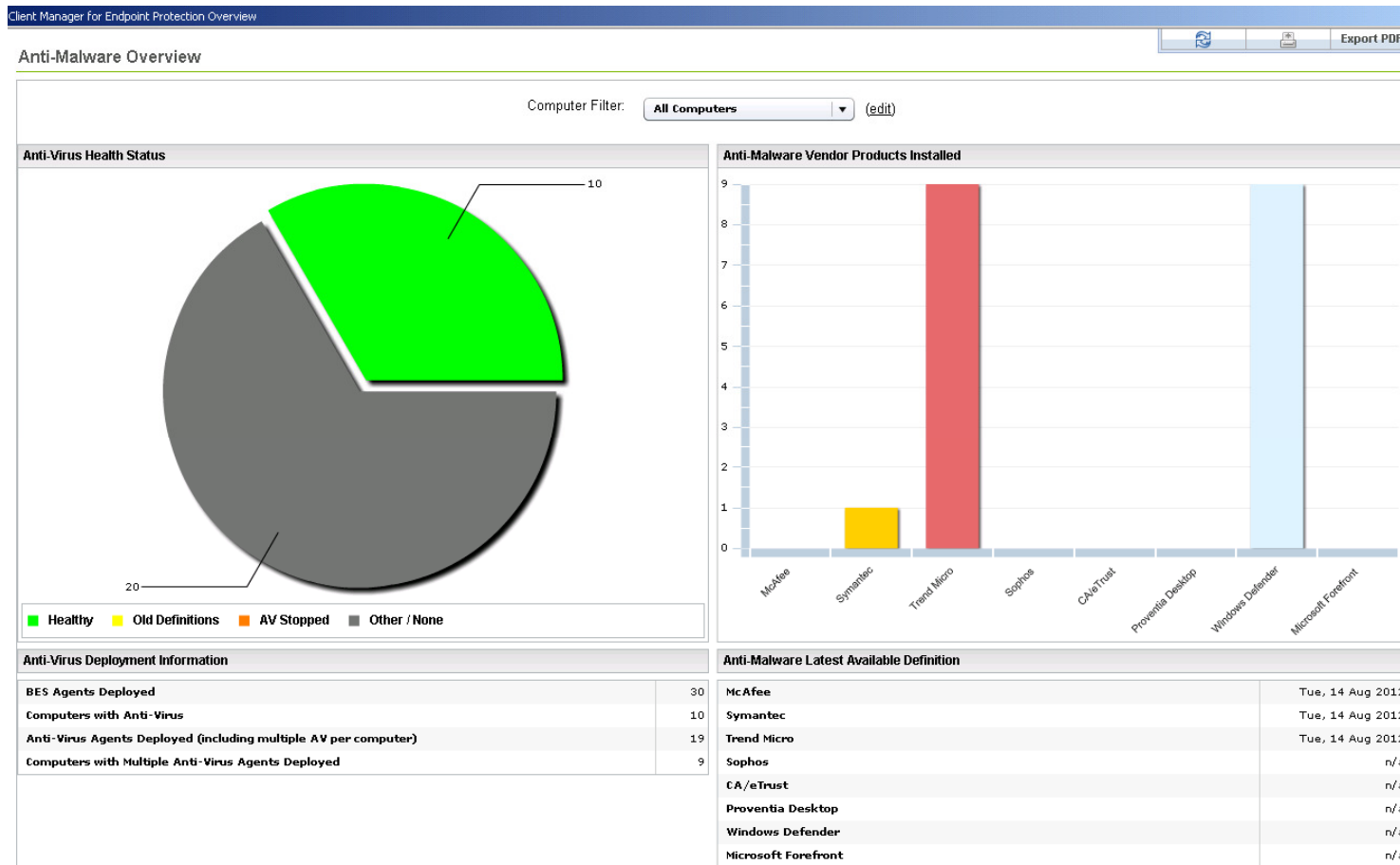
Definizione e comparazione rispetto a linee guida e policy di riferimento





Security and Compliance

Controllo stato degli Anti-Virus e Firewall Protection



Controlla lo stato dei sistemi anti-Virus e Firewall dei maggiori produttori da McAfee, Symantec, Trend Micro, Sophos, Microsoft

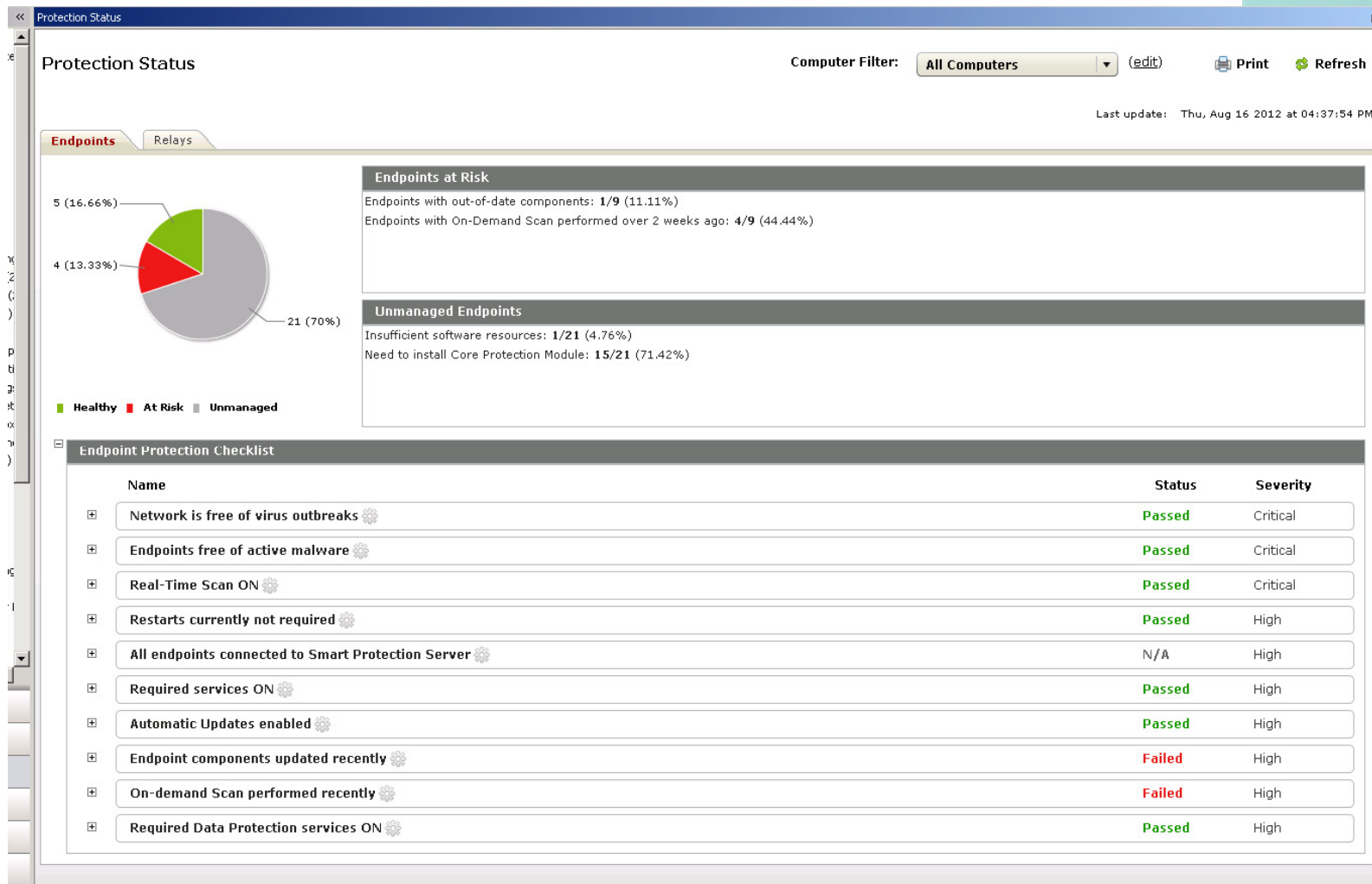
Permette di estendere la reportistica in funzione delle informazioni che si desidera raccogliere e visualizzare





Core Protection (powered by TrendMicro)

Protezione dei sistemi e delle applicazioni (Windows e MacOSX)



Console di gestione integrata

Anti-virus
Anti-malware

Client Firewall

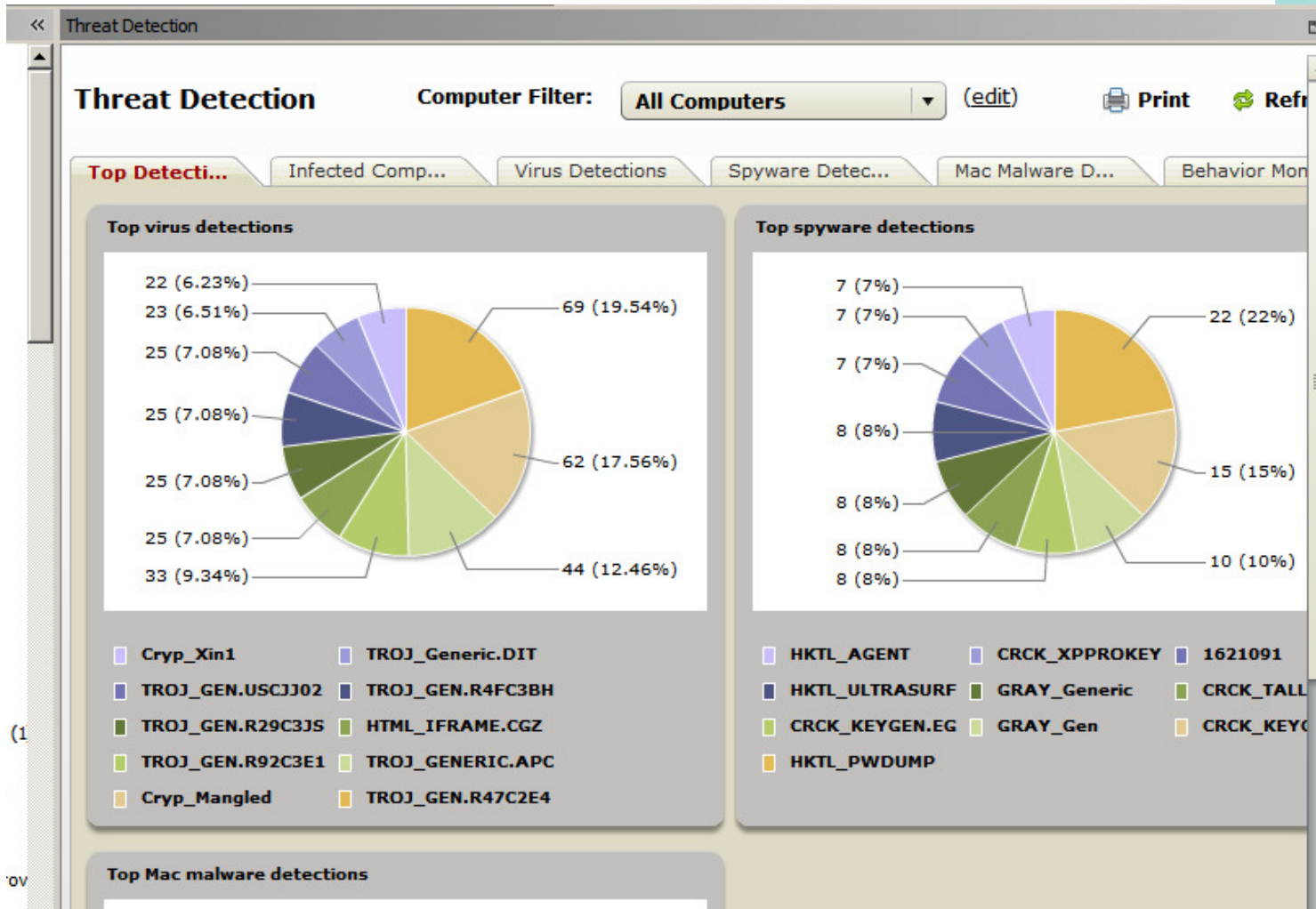
Data Loss
Protection



Core Protection (powered by TrendMicro)

L'analisi dei rischi: il "Threat Detection"

(Windows e MacOSX)



Console di gestione integrata

Anti-virus
Anti-malware

Client Firewall

Data Loss Protection



Core Protection (powered by TrendMicro)

Data Loss Prevention – add on feature

La protezione dei dati sensibili personali ed aziendali

Profili di controllo e protezione sugli asset digitali



Patterns - Regular Expressions

(carte di credito, codice fiscale, numeri di conto ed altro)



Keywords – Lista di termini

(confidenziale, ad uso interno, progetto/prodotto...)



Attributi del File – Nome, Size, Tipo

(limiti di utilizzo ammesso)

**Gestione
centralizzata
dei profili di
sicurezza**

**Protezione
della privacy**

**Sicurezza della
proprietà
intellettuale**

**Protezione di
dati sensibili**

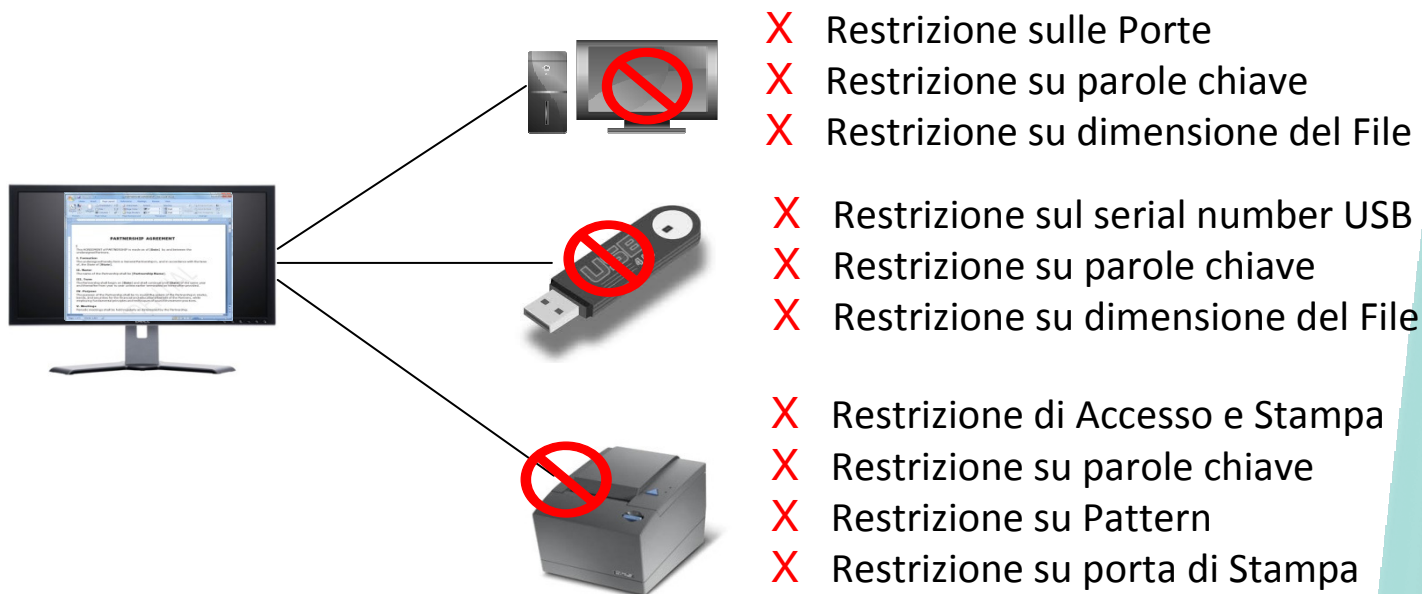




Core Protection (powered by TrendMicro) Data Loss Prevention – add on feature

La protezione dei dati sensibili personali ed aziendali

Profili di controllo di accesso sui device esterni



Gestione centralizzata dei profili di sicurezza

Protezione della privacy

Sicurezza della proprietà intellettuale

Protezione di dati sensibili





Mobile Device Management

La gestione dei dispositivi mobili
Sicurezza ed Application Store

Device Name
nmakhani's iPad

User Name
nmakhani@us.ibm.com

Operating System
iOS 5.1.0

Model
iPad

Location
Location not Supported

Last Report Time 6/25/2012 3:25:34 PM

Manufacturer Apple

Carrier n/a

Phone Number n/a

Agent Version 8.2.11037.0

Data Source Apple MDM

Device Details - Android / Apple iOS

GUID / IMEI	n/a
Serial Number	V5044H82
Name	BigFix iPad
Manufacturer	Apple
Last Server Communication	Mon, 25 Jun 2012 15:25:34 -0700
Authenticated User ID	n/a
Model	iPad
Device Ownership	Organization
Phone Number	n/a
UUID / UDID	976e7dde31b9815f4f1d1a0acdbbec7
Carrier	n/a
Model ID	MB293LL
Locale/User Language	en

Storage Information

Free Space:	23.42 GB
Used Space:	5.14 GB
Total Storage Space:	28.56 GB



Apple iOS
Google Android

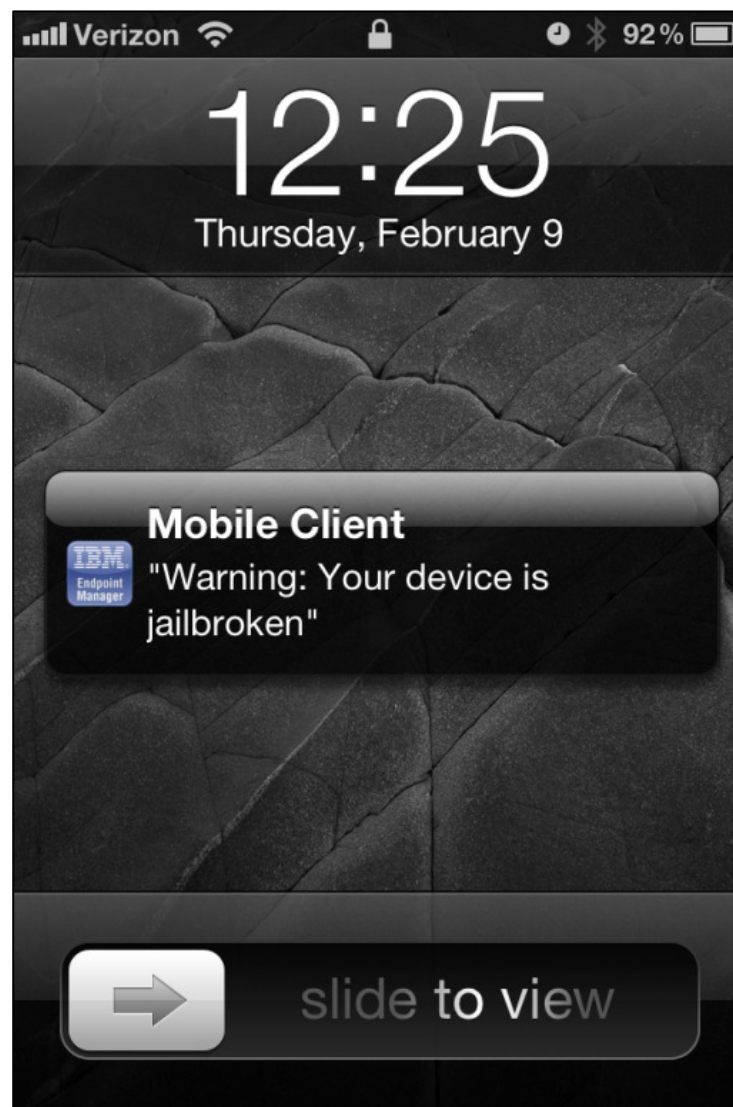
Nokia Symbian
Windows Phone
and Windows
Mobile



Mobile Device Management

Protezione e sicurezza del device

- **Reportistica di compliance** sui device gestiti
- **Gestione centralizzata delle configurazioni di sicurezza** (password policy, encryption, WiFi, iCloud sync, VPN ed altro)
- Opzioni multiple di **autenticazione della registrazione del device** (inclusa integrazione con LDAP e Microsoft Active Directory)
- Opzioni di **Full Wipe, lock remoto, localizzazione su mappa, and reset del passcode** se il device è perso o rubato
- Gestione **Whitelist / Blacklist** apps con avvisi automatici e policy di blocco
- **Identificazione dello stato di jailbroken / rooted del device** con notifica utenti, e blocco di accesso

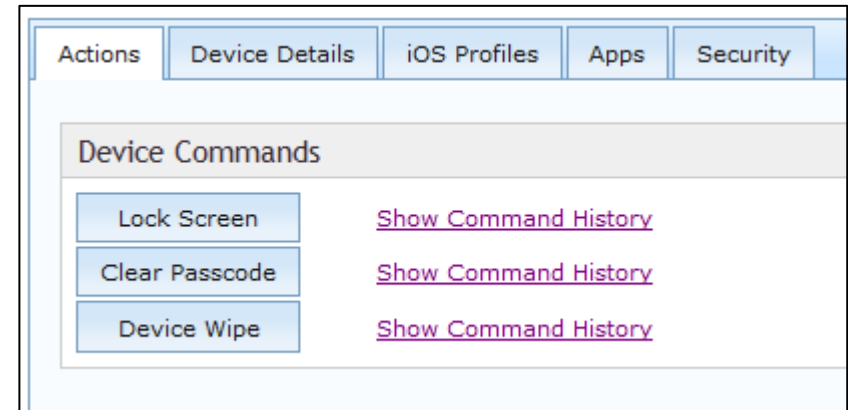




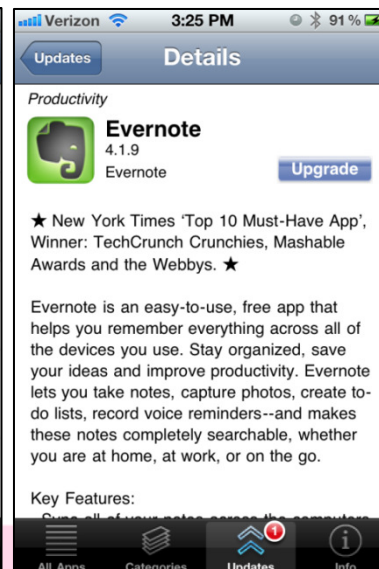
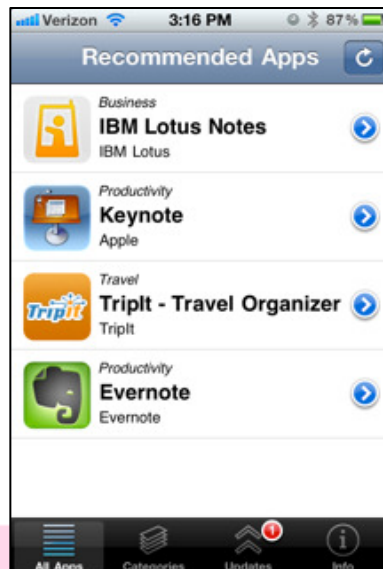
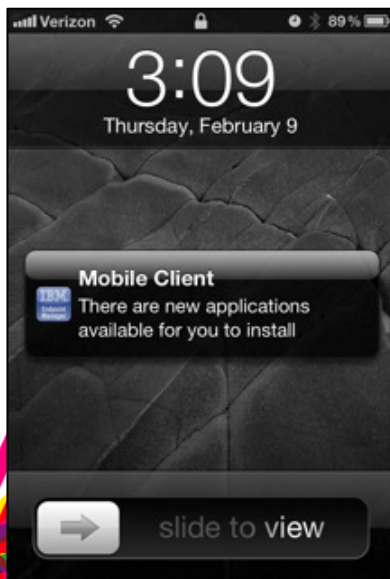
Mobile Device Management

La gestione del BYOD
Device personali per utilizzo aziendale

- **Wipe selettivo** per rimuovere solo applicazioni e dati aziendali
- **Portale self-service** per gli utenti per proteggere dati personali ed aziendali
- **Controllo dell'accesso** per bloccare l'uso di device non adeguatamente sicuri

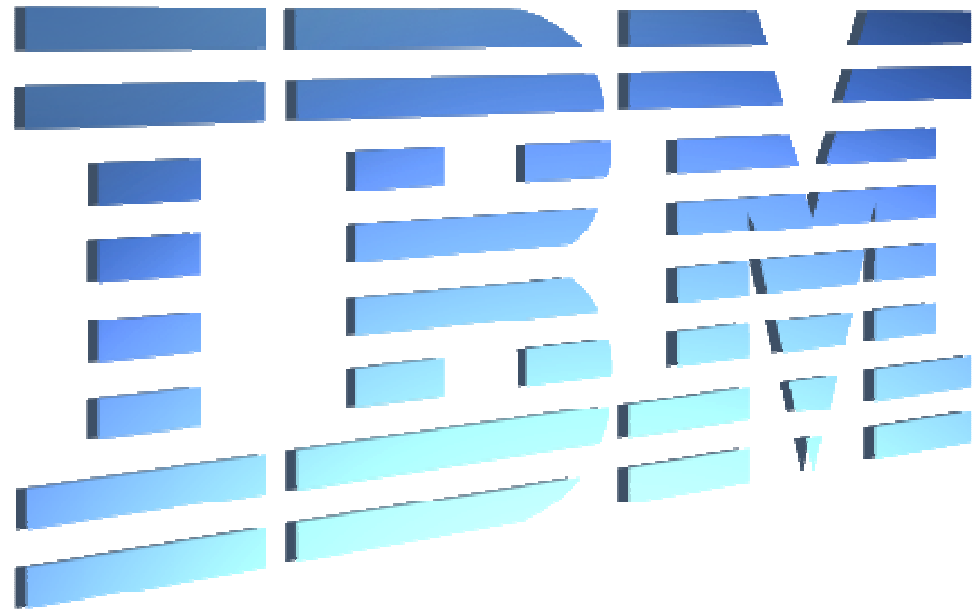


Portale Self-Service per localizzare il device personale ed eseguire azioni di blocco, reset del passcode, e wipe completo del device



L'Enterprise app store
indirizza gli utenti all'utilizzo
di applicazioni certificate





IBM Tivoli User Group 2012

