

Impact2010

The Premier Conference for Business and IT Leaders

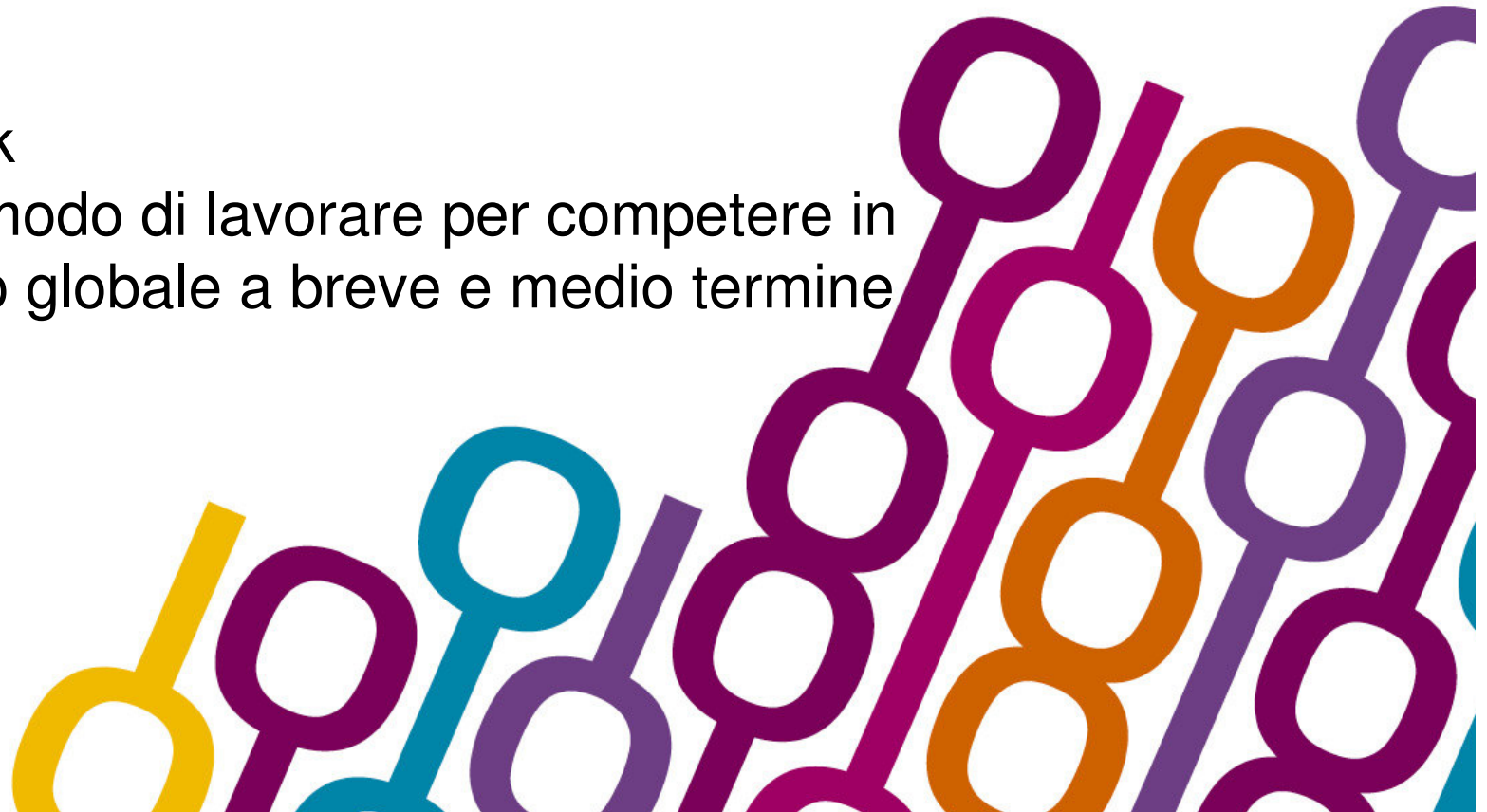


Marco Raimondo

WebSphere BPM Sales Leader – IBM SW Europe

Smart Work

Un nuovo modo di lavorare per competere in
un contesto globale a breve e medio termine



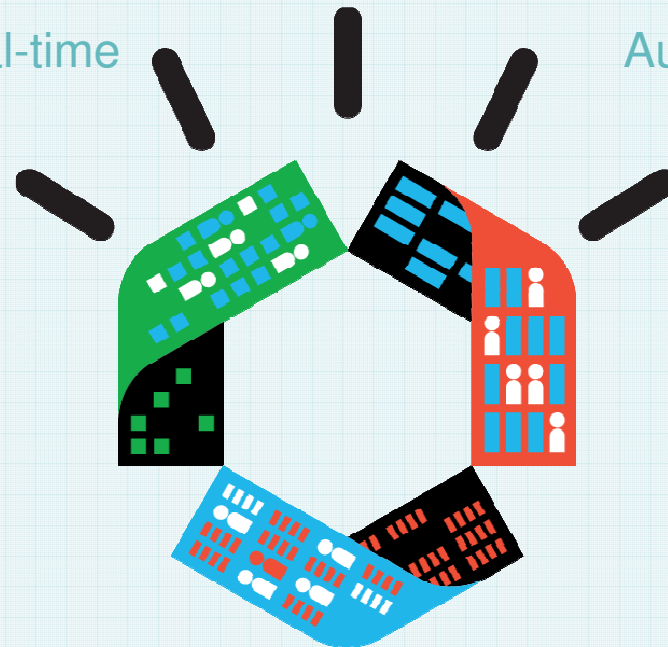
La soluzione si basa sull'integrazione di tre elementi che insieme costituiscono lo Smart Work

PEOPLE: Collaboration

Connected, natural, real-time

PROCESS: BPM

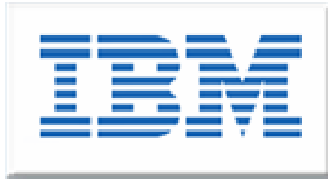
Automated, dynamic, optimized



PORTFOLIO: Application Modernization

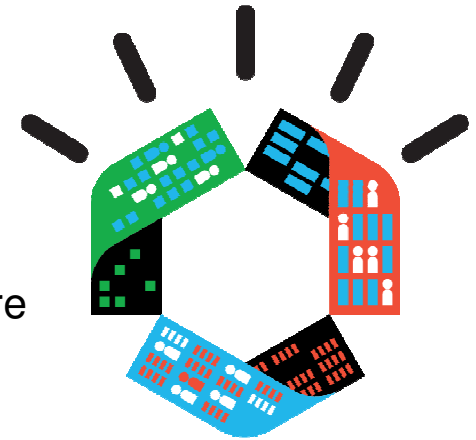
Business aligned, Service-based





Smart Work: l'esperienza IBM

- Il nuovo processo di gestione ordini ha ridotto del 25% i tempi di sviluppo e i costi e migliorato il tempo di aggiornamento (24X)
- L' utilizzo più esteso delle soluzioni di collaborazione ha fatto risparmiare 98 M\$ in viaggi e 17 M\$ in spese telefoniche/anno
- Trovare le persone e le informazioni più rapidamente fa risparmiare 80 M\$/anno
- L'automazione del processo di fatturazione ha consentito di individuare 1 milione di dollari di fatture non pagate ed ha evitato la necessità di assumere nuovo personale



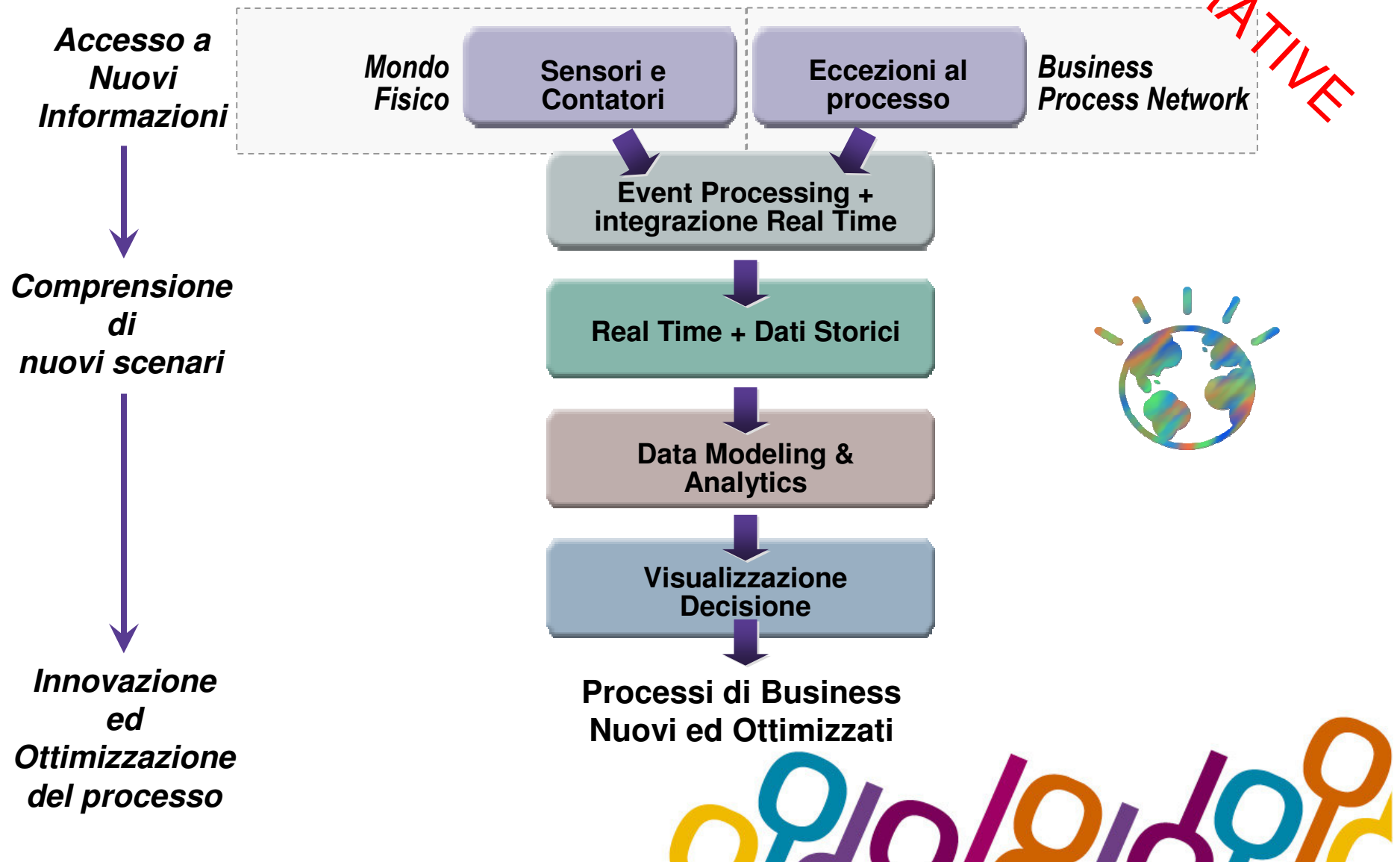
“**I would argue** that the first decade of the 21st century has been **a series of wake-up calls, with a single subject: the reality of global integration**. In business, global integration has **changed the corporate model and the nature of work itself**... Over the next couple of years, there will be winners, and there will be losers. And though it may not be easy to see now, I believe we will see **new leaders emerge who win not by surviving the storm, but by changing the game.**”

Sam Palmisano, IBM chairman, president, and chief executive officer



ILLUSTRATIVE

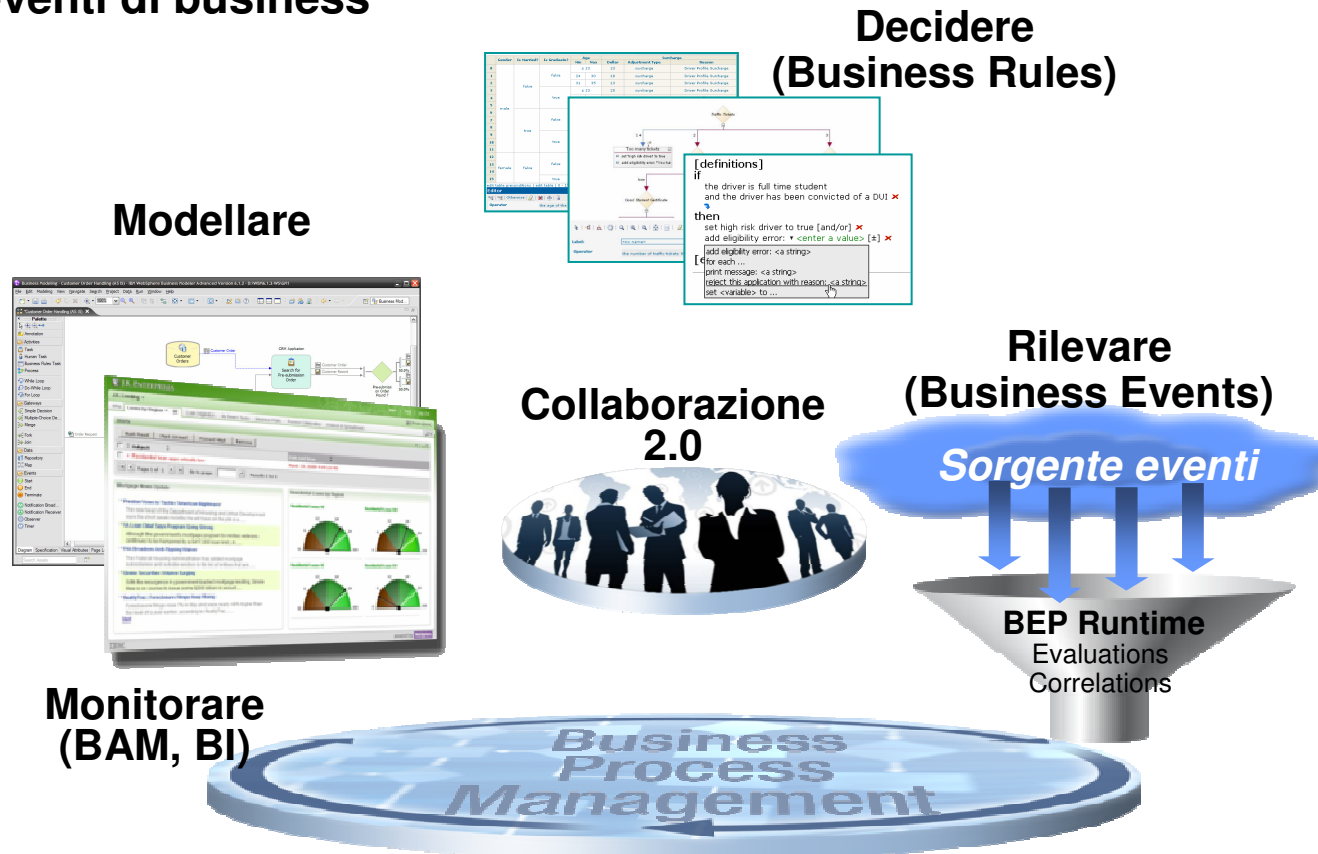
Cosa intendiamo per "Smart"?



Processi di Business
Nuovi ed Ottimizzati



“SMART WORK”: rendere i processi di business più agili e collaborativi introducendo capacità di orchestrazione di servizi, dati , attività umane, correlando regole e eventi di business



Orchestrare
Persone, Servizi, Documenti



IBM investe oltre 1 Miliardo di dollari l'anno su SOA e BPM:

Oltre 6,700 sviluppatori IBM

Oltre 10,750 specialisti in WebSphere

Oltre 300 brevetti relativi alla SOA

SOA ed il BPM nascono da una stretta collaborazione tra laboratori e Innovation Centers IBM :

Beijing, China, Boeblingen, Germany, Raleigh, North Carolina, and Austin, Texas.

LaGaude, France, Hursley, UK, San Mateo, California and Waltham, Massachusetts

IBM Solution Centers:

Paulo, Brazil; Beijing, China; Frankfurt, Germany; Nice-La Gaude and Montpellier, France; Delhi, India; Seoul, Korea; Singapore; Johannesburg, South Africa; Barcelona, Spain; Zurich, Switzerland; Hanoi, Vietnam; and Charlotte, Dallas, Hawthorne, Poughkeepsie, and Silicon Valley, USA.

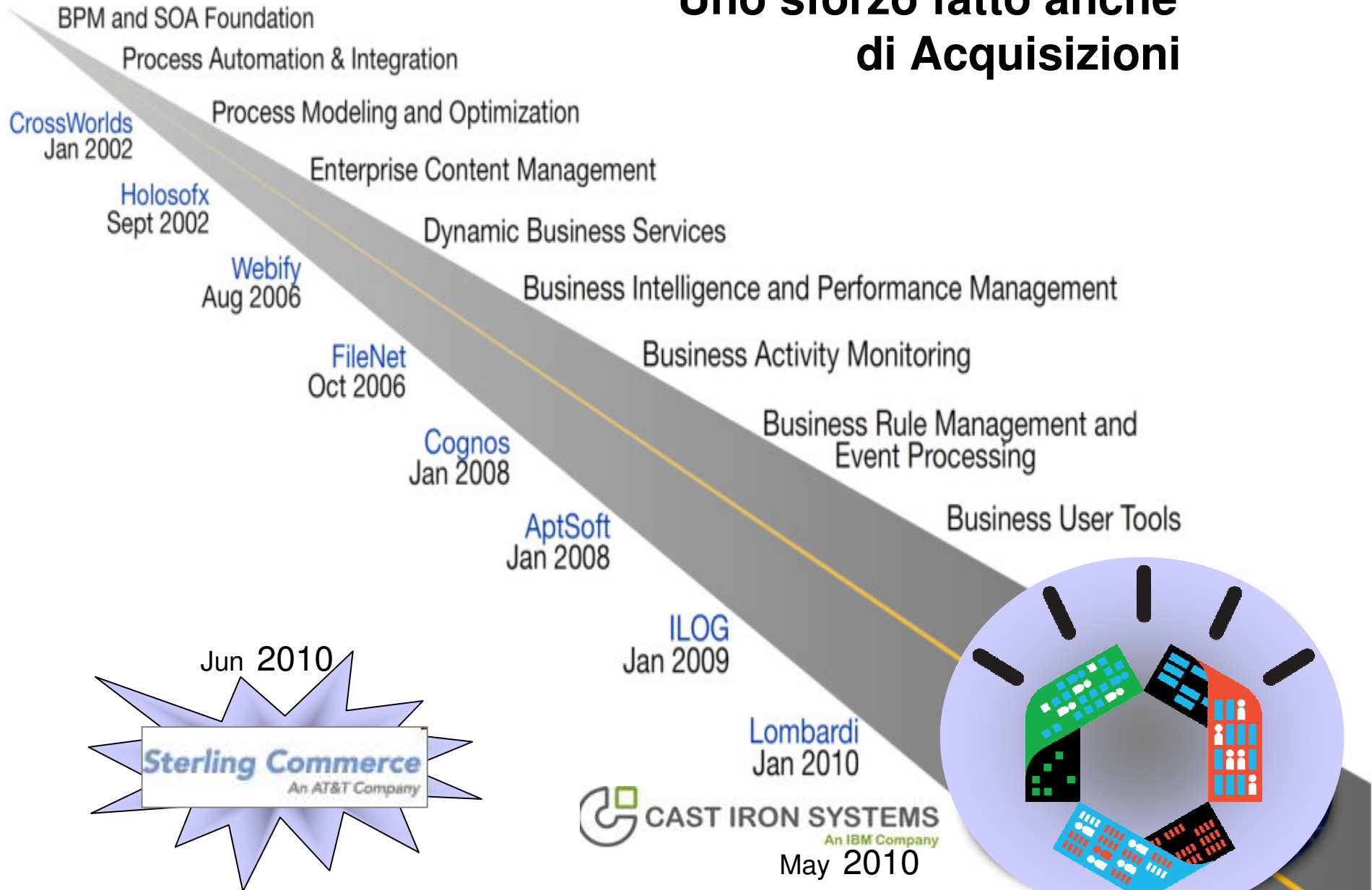
IBM ha una base di oltre 5000 clienti che stanno implementando progetti SOA.



Impact2010

The Premier Conference for Business and IT Leaders

Uno sforzo fatto anche di Acquisizioni



Impact2010

The Premier Conference for Business and IT Leaders



Maggio 2010



La SOA si estende al mondo del Cloud Cloud/SaaS a supporto di reti di Business dinamiche



Completa Flessibilità

Completa Riutilizzabilità

Per l'integrazione totale del Cloud



Nova Cloud2™



Physical Appliances



Virtual Appliances



TIP Exchange



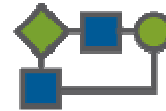
TIP Development Kit



TIP Community



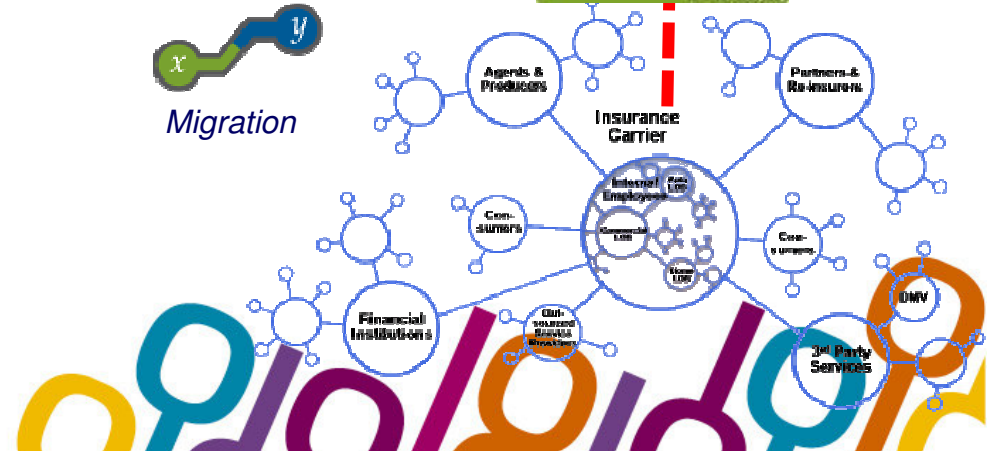
Mashups



Synchronization



Migration



Smart Work per uno Smarter Planet



Smart traffic systems



Intelligent oil field technologies



Smart food systems



Smart healthcare



Smart energy grids



Smart retail



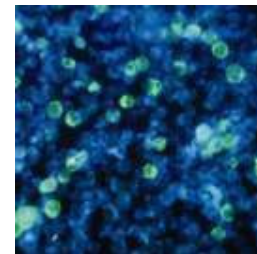
Smart water management



Smart supply chains



Smart banking



Smart weather



Smart regions



Smart cities

