

Soluzioni di collaborazione
Per raggiungere i vostri obiettivi di business



Lotus software

Novità dei software IBM Lotus Notes e Lotus Domino 8

Aggiornate il vostro modo di lavorare



La rapida evoluzione del business rende necessario aiutare i dipendenti ad eccellere

Operare in modo produttivo, innovativo e flessibile non è stato mai così importante come nell'attuale ambiente di business in rapida evoluzione.

La sfida per i manager IT è trovare soluzioni che il personale possa utilizzare – e utilizzi effettivamente – per incrementare la propria produttività e realizzare il potenziale di crescita del business.

Di cosa ha bisogno l'IT per rispondere alle esigenze di oggi? Di una soluzione che:

- *Fornisca funzioni di comunicazione e di collaborazione conformi alle modalità operative degli utenti.*
- *Contribuisca a ridurre tempi operativi ed errori dispendiosi.*
- *Minimizzi i tempi di formazione degli utenti e l'indisponibilità delle applicazioni.*
- *Risponda alle esigenze attuali e costituisca una valida base per soddisfare quelle future.*

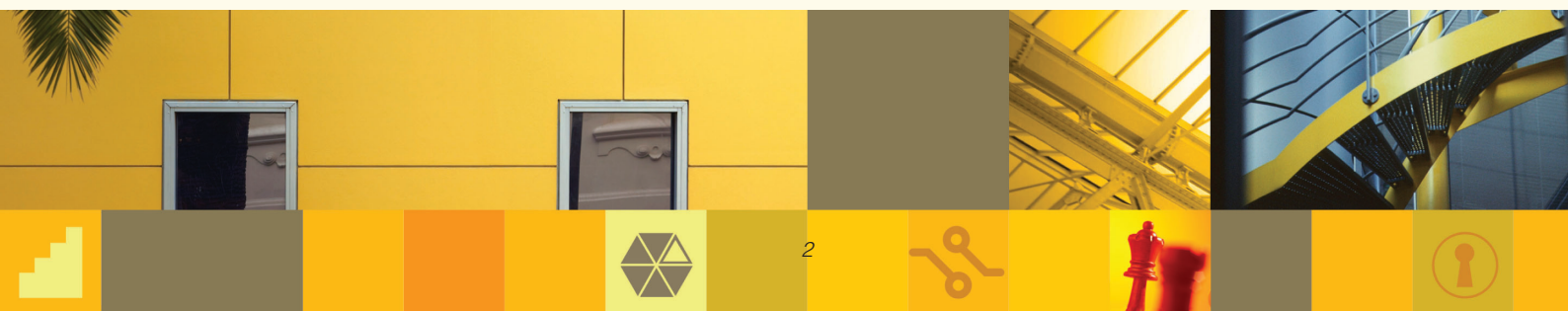
Le organizzazioni contano sui manager IT per disporre di una soluzione che soddisfi queste esigenze ed offra caratteristiche di sicurezza affidabili. Gli sviluppatori di applicazioni dipendono dai manager IT per disporre di un ambiente che valorizzi le competenze, riduca i tempi operativi e favorisca l'innovazione. E gli stessi manager IT desiderano uno strumento di provata efficacia, compatibile con le versioni precedenti e successive ed in grado di contribuire a preservare gli investimenti, estendere i sistemi di back-end e ridurre i costi. Una soluzione che consente all'intera organizzazione di competere nel mercato di oggi.

Da anni, i manager IT si rivolgono al portafoglio di soluzioni software IBM Lotus Notes e Lotus Domino per affrontare le sfide aziendali. Da molto tempo il software Lotus dà ai professionisti IT la possibilità di lavorare in modo più efficiente. E per quanto riguarda gli utenti finali? Desiderano disporre della capacità di collaborare e condividere il genere di idee che contribuiscono alla crescita del business avere l'opportunità di agire in base alle idee e prendere decisioni ponderate e la possibilità di svolgere meglio il proprio lavoro, ogni giorno. I software Lotus Notes e Domino 8 sono progettati per offrire questi vantaggi.

Aggiornamento non solo del software, ma anche del modo di lavorare degli utenti

I software Lotus Notes e Domino 8 rappresentano la versione più importante nella cronologia dei rilasci di tali prodotti. Mai come oggi, questo portafoglio di prodotti Lotus ha offerto funzionalità nuove e miglioramenti di quelle esistenti in grado di consentire agli utenti di operare in modo efficace e innovativo e agli amministratori e sviluppatori di fornire agli utenti il necessario per favorire la crescita del business.

Questa nuova release dei software Lotus Notes e Domino offre agli utenti molto più che tool avanzati di messaggistica e collaborazione. Gli utenti hanno accesso ad applicazioni di business, a tool di produttività, alle più recenti innovazioni Web 2.0 e a molto altro, senza dover abbandonare il client Lotus Notes. Gli amministratori dispongono di tool avanzati che consentono di ridurre al minimo il ricorso all'help desk ed il tempo necessario per la formazione degli utenti finali. Inoltre, poiché il software Lotus Notes 8 è realizzato sulla piattaforma Eclipse¹ basata su standard aperti, gli sviluppatori di applicazioni possono facilmente creare plug-in basati su Eclipse e nuove applicazioni per contribuire ad estendere e personalizzare gli ambienti degli utenti.





Date un'occhiata più da vicino

Il portafoglio software IBM Lotus Notes e Domino 8 comprende i seguenti prodotti.

IL SOFTWARE IBM LOTUS NOTES 8

Il software Lotus Notes è il principale client desktop integrato per gli utenti aziendali di oggi. Rinnovata nella grafica e nelle funzioni, la casella dei messaggi in entrata di Lotus Notes 8 è ora un ambiente di lavoro ad alte prestazioni. Accesso rapido a posta elettronica, calendari, documenti, presentazioni, fogli elettronici ed applicazioni da un'unica interfaccia. Collaborazione più stretta che mai, grazie alla messaggistica istantanea integrata. Utilizzo delle applicazioni aziendali essenziali, creazione di documenti e ricerche sul Web senza mai lasciare l'interfaccia del software Lotus Notes.

IL SOFTWARE IBM LOTUS DOMINO 8

Il server Lotus Domino offre opportunità di collaborazione all'avanguardia come infrastruttura di posta elettronica e pianificazione aziendale e/o come piattaforma per applicazioni di business. I miglioramenti apportati al server di Lotus Domino 8 contribuiscono ad aumentare l'efficienza e le prestazioni e ad estendere la versatilità della piattaforma. Tool gestionali nuovi e migliorati consentono di risparmiare tempo, ridurre i costi ed ottenere il massimo dall'ambiente Lotus Notes.

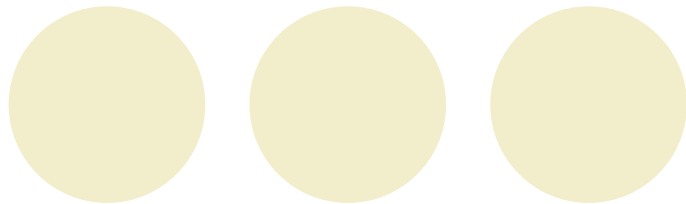
IL SOFTWARE IBM LOTUS DOMINO WEB ACCESS 8

Il software IBM Lotus Domino Web Access consente l'utilizzo dei tool di Lotus Domino per la messaggistica e la collaborazione da un browser Web supportato. I miglioramenti apportati con la versione 8 includono un'interfaccia simile a quella del client Lotus Notes 8 e molte delle funzioni offerte da questo prodotto, tra cui pannelli personalizzabili per la visualizzazione in anteprima, sequenze di e-mail, filtri per il calendario, controllo ortografico più affidabile e funzionalità per il lavoro fuori sede.

IL SOFTWARE IBM LOTUS DOMINO DESIGNER 8

Il software per lo sviluppo delle applicazioni IBM Lotus Domino Designer 8 offre ad ogni sviluppatore, da quelli alle prime armi ai professionisti esperti, gli strumenti necessari per creare le applicazioni di cui gli utenti hanno bisogno per operare nell'ambiente Lotus Notes 8. Il software Lotus Domino Designer 8 offre agli sviluppatori sia modelli che una serie affidabile di tool di sviluppo. Inoltre, la soluzione include nuove funzioni, quali il supporto per le applicazioni composite, il supporto per i consumatori di servizi Web e una migliorata integrazione del database IBM DB2.





Chi trae vantaggio dall'utilizzo dei software Lotus Notes e Domino 8?

Esaminiamo l'esperienza di alcuni utenti tipici di Lotus Notes e Domino 8, che si servono quotidianamente di queste applicazioni per il proprio lavoro.

SUSAN, RESPONSABILE VENDITE

Susan è un direttore commerciale regionale. Ogni giorno, collabora con il suo team di vendita, pianificando riunioni, lavorando su proposte commerciali ed inviando informazioni sui prodotti e fatture in tutto il paese tramite posta elettronica. Per Susan è essenziale rimanere organizzata, professionale ed in contatto con team e clienti anche quando deve affrontare scadenze ravvicinate, obiettivi di vendita impegnativi e pressioni da parte dei suoi dirigenti.

IAN, RESPONSABILE IT

Ian è il direttore IT presso l'azienda di Susan. Ian e il suo team gestiscono la rete per la divisione di Susan e molte altre. Inoltre, Ian deve rispondere ai dirigenti aziendali di livello superiore, che si aspettano da lui il contenimento dei costi IT ed il costante funzionamento delle relative risorse.

JESSE, SVILUPPATORE DI APPLICAZIONI

Jesse è uno sviluppatore di applicazioni Lotus e fa parte del team di cui Ian è responsabile. In base alle indicazioni di Ian e alle esigenze di utenti come Susan, Jesse sviluppa applicazioni personalizzate per Lotus Notes 8 allo scopo di ottimizzare la produttività e migliorare la collaborazione del personale amministrativo.



Porre l'intera azienda sulla stessa lunghezza d'onda

Ognuno lavora in modo diverso. Progetti ed attività differenti, applicazioni differenti, livelli differenti di esperienza e competenze. Ma dalle attività a contatto diretto con il pubblico a quelle di back office, i software Lotus Notes e Domino 8 possono costituire lo strumento operativo comune a tutti i reparti aziendali. Utilizzateli per consentire al personale a contatto diretto con il pubblico di collaborare in modo più stretto. Installate e gestite gli aggiornamenti operando dalla vostra postazione. Integrate le vostre applicazioni per il lavoro d'ufficio in modo più stretto e rapido. Indipendentemente dal modo in cui i vostri dipendenti scelgono di utilizzare le nuove funzionalità per ottimizzare la propria produttività individuale, i software Lotus Notes e Domino 8 possono aiutarvi a rafforzare la collaborazione all'interno della vostra azienda.

UN NUOVO MODO DI UTILIZZARE IL SOFTWARE LOTUS NOTES 8

Se il personale non può utilizzare una soluzione in modo efficace, non la utilizzerà affatto. Fornite, quindi, ai vostri dipendenti una soluzione che essi possono utilizzare e dal cui utilizzo traggono vantaggio, con il software Lotus Notes 8. Un'interfaccia intuitiva e tool facilmente personalizzabili contribuiscono a rendere ogni utente produttivo fin dall'inizio. Il software Lotus Notes 8 consente agli utenti di lavorare in un modo nuovo.

Rendere più piacevole il modo di lavorare

La nuova interfaccia semplificata di Lotus Notes 8 consente agli utenti di personalizzare la propria interfaccia operativa. Gli utenti possono:

- Scegliere se visualizzare in anteprima i messaggi di posta elettronica in pannelli orizzontali o verticali.
- Visualizzare e navigare tra le applicazioni aperte tramite finestre separate, separatori raggruppati o immagini d'anteprima.
- Organizzare le comunicazioni intercorse tramite una cronologia dei rapporti di collaborazione per ciascun contatto, nella quale vengono indicati le e-mail, le riunioni, i messaggi inviati e ricevuti durante le chat ed altre interazioni.

- Affidarsi alle funzioni automatiche di Lotus Notes per l'organizzazione delle proprie caselle dei messaggi in entrata, raggruppando dozzine di singoli messaggi in un numero ridotto di sequenze di messaggi collegati.

Effettuare qualsiasi operazione utilizzando un'unica interfaccia

Il software Lotus Notes 8 consente agli utenti di accedere a tutto il necessario per completare il proprio lavoro utilizzando un'unica interfaccia.

Non è più necessario passare da un'applicazione all'altra; al contrario, il software Lotus Notes 8 consente agli utenti di:

- Personalizzare la barra laterale destra con le funzioni utilizzate più frequentemente, quali la visualizzazione sintetica delle attività pianificate per la giornata, pr'l'elenco contatti di IBM Lotus Sametime per la messaggistica istantanea e le recentissime funzioni Web 2.0, come i feed RSS (Really Simple Syndication).
- Effettuare ricerche direttamente dall'interfaccia di Lotus Notes 8, grazie a collegamenti con i principali motori di ricerca.

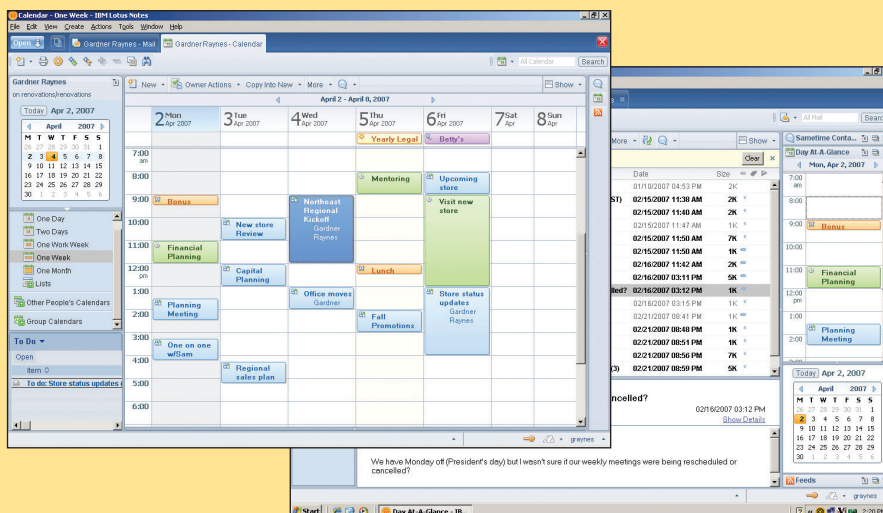
- Reperire rapidamente informazioni concernenti posta elettronica, contatti e calendari in ambiente di Lotus Notes 8, grazie ad indicatori visuali, quali flag, icone, codifiche cromatiche e rilevamento delle presenze.

Collaborare in modo più efficace

Grazie al miglioramento delle funzioni di Lotus Notes 8 per la gestione della posta elettronica, del calendario e dei contatti, gli utenti sono in grado di tenersi in contatto e di collaborare in modo più stretto.

Posta elettronica

Il miglioramento delle funzioni per la gestione della posta elettronica consente agli utenti di gestire le comunicazioni in modo più efficace. Gli utenti possono visualizzare e raggruppare facilmente messaggi di posta elettronica correlati attraverso un innovativo collegamento in sequenza della posta. La cronologia dei rapporti di collaborazione consente agli utenti di individuare rapidamente tutte le interazioni con una determinata persona, realizzate attraverso e-mail, messaggi istantanei, voci di calendario o condivisioni di documenti. E le funzionalità di revoca della posta consentono agli utenti di richiamare i messaggi di posta elettronica inviati erroneamente.²



La nuova interfaccia semplificata di IBM Lotus Notes consente agli utenti di organizzare e personalizzare le loro informazioni come preferiscono.



Calendario

Il calendario di Lotus Notes 8 incrementa le opzioni a disposizione degli utenti per pianificare gli eventi e gestire gli impegni in modo efficace. Agli utenti vengono forniti indicatori visivi per una rapida gestione delle attività pianificate.

Riunioni, cancellazioni ed inviti sono facilmente distinguibili, dando una rappresentazione accurata ed aggiornata di date ed orari disponibili o già impegnati per attività pianificate. Inoltre, è possibile visualizzare una sintesi degli impegni giornalieri nella barra laterale. Per visualizzare gli impegni in agenda, quindi, non sarà nemmeno necessario consultare appositamente i calendari.

Il nuovo calendario di Lotus Notes 8 consente agli utenti di gestire con chiarezza la pianificazione delle riunioni. Gli utenti hanno la possibilità di visualizzare eventuali attività in programma per le date destinate alle riunioni e di effettuare ricerche flessibili degli orari disponibili, conciliandoli con le agende di differenti gruppi di partecipanti.

Contatti

Il software Lotus Notes 8 consente agli utenti di visualizzare l'elenco contatti e di utilizzarlo a fini collaborativi con maggiore flessibilità. Ad esempio, gli utenti possono collaborare operando direttamente su ciascun nominativo dell'elenco contatti, inviando e-mail, avviando chat e pianificando riunioni. Gli utenti possono visualizzare i propri contatti in forma simile a biglietti da visita o aggiungere fotografie in formato ridotto per informazioni più complete sui contatti. Inoltre, grazie all'elenco dinamico dei contatti recenti, è possibile accedere in modo più rapido agli ultimi contatti visualizzati.

Sebbene gli utenti possano variare il livello di dettaglio delle informazioni sui contatti in base alle proprie esigenze, personalizzando i relativi campi o aggiungendone di nuovi, la visualizzazione dei contatti rimane chiara con campi vuoti che risultano visibili solo in fase di modifica delle informazioni.

Creare e condividere documenti utilizzando i tool integrati di produttività

Il software Lotus Notes 8 include una serie di tool integrati di produttività basati su standard aperti. E' ora possibile non solo visualizzare i file allegati ai messaggi di posta elettronica, ma anche modificarli e condividerli. Questi tool di produttività consentono agli utenti di creare documenti, fogli elettronici e presentazioni operando all'interno dell'interfaccia utente di Lotus Notes 8. Gli utenti finali possono perfino importare, modificare e salvare il proprio lavoro in vari tipi di file, tra cui Adobe® PDF (Portable Document Format), Microsoft® Office e ODF (OpenDocument Format). Gli amministratori non devono tener traccia di licenze software né dei relativi canoni e gli utenti finali non sono vincolati all'utilizzo di tool di produttività di un particolare fornitore.

Contatti in tempo reale grazie al potenziamento della messaggistica istantanea

I miglioramenti apportati alla messaggistica istantanea in Lotus Notes 8 consentono agli utenti di utilizzarla come tool aziendale. Funzionalità complete di formattazione del testo consentono agli utenti di dare risalto e significato ai messaggi. Le finestre organizzate in separatori consentono di seguire conversazioni multiple senza necessità di modificare continuamente la disposizione di più finestre sul video. Le semplici funzioni di messaggistica testuale e di rilevamento delle presenze sono disponibili per tutti gli utenti di Lotus Notes. Gli utenti del software Lotus Sametime possono accedere a tutti i propri contatti ed utilizzare tutte le funzioni del client IBM Lotus Sametime Connect dall'interfaccia utente di Lotus Notes 8. Inoltre, i miglioramenti apportati alla funzione di rilevamento delle presenze in Lotus Notes 8 consentono agli utenti di selezionare azioni rapide da un menu contestuale, tra cui messaggi istantanei ed avvisi.

Possibilità di effettuare qualsiasi operazione anche via Web

Non è necessario che gli utenti rinuncino alle funzionalità del client Lotus Notes 8 quando sono lontani dall'ufficio. Il software Lotus Domino Web Access 8 offre un'interfaccia simile e molte delle stesse nuove funzioni del client Lotus Notes 8, quali il collegamento delle e-mail in sequenza e pannelli personalizzabili per la visualizzazione in anteprima.





Vantaggi di IBM Lotus Notes 8 per Susan

Quando Susan ha aggiornato il proprio software Lotus Notes alla versione 8, ha iniziato ad essere operativa quasi immediatamente grazie alla intuitiva interfaccia utente. Ora non riesce ad immaginare di lavorare in modo diverso. Con la sua posta elettronica ed il suo calendario affiancati su un'unica pagina chiaramente consultabile, Susan è in grado di pianificare riunioni, leggere le ultime notizie sui suoi feed RSS preferiti, creare presentazioni commerciali da inviare a potenziali clienti e collaborare in modo istantaneo con i componenti dei team sviluppo prodotti e marketing. In questo modo, Susan è in grado di operare in piena sinergia col proprio team, per vendere prodotti in modo più rapido ed efficace.



Novità del software Lotus Notes 8 per l'utente

- Interfaccia migliorata e semplificata
- Possibilità di utilizzare tutte le applicazioni da un'unica interfaccia
- Funzionalità avanzate di ricerca, che consentono agli utenti di effettuare ricerche nella posta nel calendario, nei contatti personali, nella directory aziendale, nei database, tra i file e sul Web da un'unica interfaccia
- Gestione più efficiente della posta, del calendario e dei contatti, compresi un collegamento delle e-mail in sequenza più affidabile e migliori funzionalità per la pianificazione delle attività
- Una suite di tool per la produttività nel lavoro d'ufficio compatibili con il formato ODF.

UN NUOVO MODO DI GESTIRE CON IL SERVER LOTUS DOMINO 8



Vantaggi del server Lotus Domino 8 per lan

Quando sarà il momento di effettuare un aggiornamento generale dei sistemi aziendali a Lotus Notes 8, lan potrà implementare le modifiche direttamente dal server Lotus Domino 8. Potrà accedere ed implementare senza problemi le nuove funzioni ed i nuovi plug-in, semplicemente connettendosi ad un sito d'aggiornamento. Inoltre, lan potrà consentire, quando opportuno, ad utenti come Susan l'accesso ad impostazioni aggiuntive per la posta ed i desktop, come ad esempio la revoca della posta, semplicemente spuntando alcune caselle.

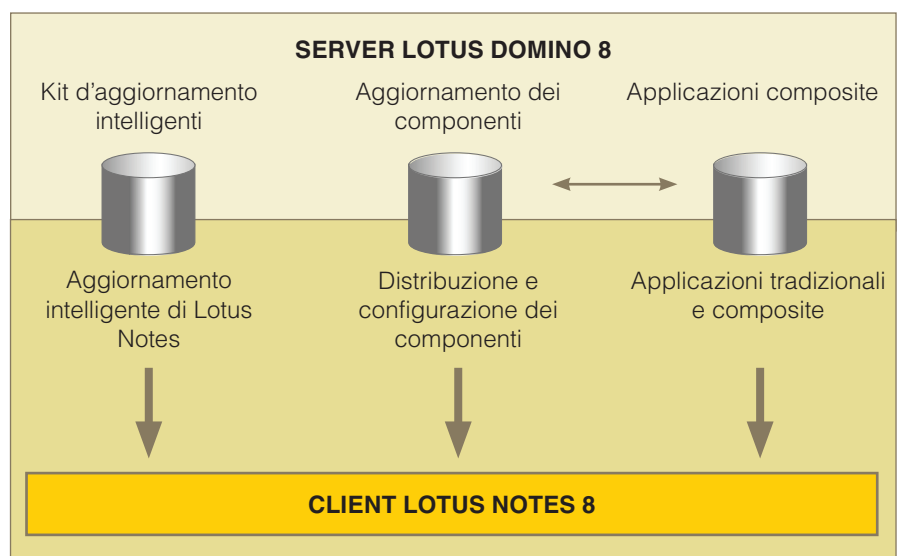
Grazie al software per il server Lotus Domino 8, i manager IT possono svolgere il proprio lavoro in modo efficace ed efficiente. Dedicando meno tempo ad attività amministrative secondarie e ad interventi di help desk, il personale IT può concentrarsi su iniziative strategiche di maggior valore. Il software Lotus Domino 8 vi consente di gestire aggiornamenti, fix e rilasci dal vostro desktop con tempi di fermo minimi. Destinate il tempo ed il denaro risparmiati grazie al software Lotus Domino 8 all'innovazione ed all'aumento della produttività.

Gestione centralizzata, grazie ad un'unica interfaccia

L'assegnazione e la configurazione di risorse e privilegi gestite dal server vi consentono di implementare le funzioni del client Lotus Notes 8, i componenti Eclipse e le applicazioni composite dal server Lotus Domino 8. L'utilizzo del server Lotus Domino 8 può contribuire a velocizzare e semplificare la modifica delle impostazioni e l'installazione degli aggiornamenti.

Riduzione degli interventi di help desk

Le nuove funzioni del software Lotus Domino 8 vi consentono di gestire in modo centralizzato un numero maggiore di impostazioni per la posta ed i desktop degli utenti di Lotus Notes 8. La riduzione degli interventi amministrativi e di help desk può aumentare l'efficienza operativa degli amministratori e la produttività degli utenti.





Novità per i manager IT che utilizzano Lotus Notes e Domino 8

- Rapidità degli aggiornamenti e della manutenzione grazie all'assegnazione e alla configurazione di risorse e privilegi gestite dal server
- Monitoraggio dei domini migliorato
- Miglioramento delle prestazioni, come riduzione delle esigenze di I/O e processi più rapidi per la ridenominazione delle directory
- Miglioramento delle funzioni di sicurezza, come blocco delle password Internet e una crittografia più efficace
- Miglioramento dello storage e dell'integrazione con il software IBM DB2 ed altri prodotti middleware IBM.

Monitoraggio più efficace dell'attività di rete

I controlli configurabili ed il potenziamento della funzione di Lotus Domino per il monitoraggio dei domini vi consentono di raccogliere informazioni sull'attività del server in tutto il dominio e di tenerne traccia in modo più completo. Inoltre, queste funzionalità vi consentono di attuare interventi correttivi diretti a risolvere i problemi riscontrati.

Risparmio di tempo ed energia

Il server Lotus Domino 8 è progettato per preservare le risorse di sistema e per farvi risparmiare tempo ed energia. I miglioramenti delle prestazioni, come la riduzione delle esigenze di I/O (input/output) e processi più rapidi per la ridenominazione delle directory contribuiscono non solo a ridurre le risorse necessarie, ma anche a semplificare considerevolmente il processo amministrativo.

Potenziamento della sicurezza

Contribuite alla tranquillità dei vostri utenti con le funzioni di sicurezza potenziate di Lotus Domino 8. I miglioramenti includono un database di informazioni dettagliate sul blocco delle password Internet ed una gestione più efficiente delle stesse.

Vantaggi per i manager IT

Grazie al software Lotus, i manager IT possono:

- *Ridurre i fermi di sistema e contribuire all'aumento della produttività e del rendimento generale.*
- *Ridurre i costi per le licenze software, utilizzando tool di produttività multiplatforma basati su standard aperti.*
- *Migliorare le prestazioni dei server, utilizzando la tecnologia SRC (Streaming Cluster Replication), la funzione di compressione degli elementi di design nei database delle applicazioni Lotus Notes ed altri strumenti per il miglioramento delle prestazioni.*

UN NUOVO MODO DI SVILUPPARE APPLICAZIONI LOTUS NOTES PERSONALIZZATE

Il software Lotus Notes 8 è realizzato sulla piattaforma di sviluppo Eclipse, un'architettura basata su standard aperti, comprendente framework e tool che semplificano l'estensione del software Lotus Notes 8 e l'adeguamento delle funzioni a specifiche esigenze aziendali. La tecnologia Eclipse amplia considerevolmente le opzioni a disposizione degli sviluppatori IT per la creazione di un sistema realmente funzionante per l'azienda e gli utenti finali. Grazie a semplici plug-in e tool di sviluppo compresi nel software Lotus Notes 8, gli sviluppatori possono creare componenti, riutilizzarli, integrarli e combinarli per creare applicazioni composite. Superando i limiti di applicazioni e sistemi, gli sviluppatori possono realizzare in tempi più rapidi applicazioni nuove e più innovative e rispondere alle mutevoli esigenze aziendali.

Grazie ai software Lotus Notes e Domino 8, gli sviluppatori possono:

Aumentare considerevolmente il valore del software Lotus Notes 8. Poiché la tecnologia Eclipse rappresenta una piattaforma basata su standard aperti, ampiamente rispettata e diffusamente utilizzata, offre agli sviluppatori un esteso supporto per i prodotti realizzati e molti plug-in per semplificare la personalizzazione e la creazione di applicazioni per il software Lotus Notes 8. Il software IBM Lotus Domino Designer 8 supporta anche il linguaggio di programmazione the Java™ 5.

Risparmiare tempo. Non è più necessario che gli sviluppatori si misurino con un'interfaccia di programmazione complicata. Al contrario, è possibile realizzare applicazioni mediante plug-in, componenti riutilizzabili e tecniche di sviluppo drag-and-drop. Gli sviluppatori hanno più tempo per innovare e gli utenti hanno un accesso più rapido a nuovi tool da cui possono trarre vantaggio.

Realizzare applicazioni composite. Grazie ai software Lotus Notes e Domino 8, gli sviluppatori sono in grado di realizzare una stretta integrazione tra le applicazioni Lotus Notes ed altre applicazioni comunemente utilizzate all'interno dell'azienda. Le applicazioni composite combinano informazioni derivanti da più applicazioni in un'esperienza consolidata. Queste applicazioni consolidate consentono agli utenti di completare una maggiore quantità di lavoro nell'ambito delle applicazioni Lotus Notes 8.

Grazie alle applicazioni composite, gli utenti sono in grado di accedere alle applicazioni aziendali essenziali direttamente dall'interfaccia di Lotus Notes 8. La piattaforma Eclipse supporta molte delle principali applicazioni aziendali, dal software Oracle e SAP per la gestione dei rapporti con la clientela ai sistemi di fatturazione automatica. Le applicazioni composite contribuiscono a ridurre la ridondanza e gli errori nell'immissione dei dati per l'intera rete aziendale e consentono agli sviluppatori di incrementare la flessibilità e rispondere alle esigenze dei manager LOB (line-of-business) con componenti integrabili e combinabili.

Progredire – insieme

Diventate più produttivi. Espandete le vostre risorse. Risparmiate tempo e denaro. Riunite la vostra azienda realizzando un'integrazione tra le applicazioni senza precedenti. Con IBM Lotus Notes e Domino 8 offrite alla vostra azienda molto più che un semplice aggiornamento software. Implementate un ambiente innovativo per la comunicazione e la collaborazione aziendale e potenziate il vostro business con modalità completamente nuove.

Vantaggi del software Lotus Domino Designer 8 per Jesse

Jesse ha personalizzato molti aspetti dell'utilizzo di Lotus Notes 8 all'interno dell'azienda, dalla realizzazione di dashboard direttive personalizzate per ciascuno dei massimi dirigenti all'integrazione di applicazioni per l'automazione della forza di vendita e programmi di fatturazione in applicazioni composite per l'ambiente Lotus Notes. Grazie ai plug-in Eclipse ed ai componenti riutilizzabili, Jesse è in grado di realizzare funzioni personalizzate e di integrare le applicazioni esistenti in tempi estremamente ridotti.

Susan utilizza un tool aziendale per l'automazione della forza di vendita per monitorare gli account e condividere informazioni con gli altri membri del team di vendita. Poiché Jesse ha creato un'applicazione composta integrando software aziendale esistente e software Lotus Notes 8, Susan è in grado di immettere dati e di accedere ad informazioni provenienti dalle altre sue applicazioni direttamente dall'interfaccia di Lotus Notes 8.



Novità dei software Lotus Notes e Domino 8 per gli sviluppatori

- Un ambiente di sviluppo basato sulla piattaforma open source Eclipse
- Supporto per lo sviluppo di applicazioni composite
- Plug-in per riutilizzare e combinare componenti di sviluppo
- Possibilità di sviluppare applicazioni Web 2.0, quali mashup aziendali, blog (Web log), feed RSS e Atom e dashboard direttive
- Supporto per il linguaggio Java 5.



Ulteriori informazioni

Per ulteriori informazioni sui software e sullo sviluppo di applicazioni IBM Lotus Notes e Lotus Domino, contattate il vostro rappresentante o Business Partner IBM di zona o visitate il sito:

ibm.com/it/lotus/notesanddomino

Per ulteriori informazioni sulle applicazioni Lotus Domino disponibili sul mercato, consultate il catalogo online IBM Lotus Business Solutions collegandovi all'indirizzo:

ibm.com/it/lotus/solutionscatalog

IBM Italia S.p.A.

Circonvallazione Idroscalo
20090 Segrate
Milano

La home page di IBM Italia si trova all'indirizzo:

ibm.com/it

IBM, il logo IBM, ibm.com, DB2, Domino, Lotus, Lotus Notes, Notes e Sametime sono marchi di International Business Machines Corporation negli Stati Uniti e/o in altri paesi.

Adobe è un marchio registrato di Adobe Systems Incorporated negli Stati Uniti e/o in altri paesi.

Java e tutti i marchi con Java sono marchi di Sun Microsystems, Inc. negli Stati Uniti e/o in altri Paesi.

Microsoft è un marchio di Microsoft Corporation negli Stati Uniti e/o in altri Paesi.

Altri nomi di società, prodotti e servizi possono essere marchi o marchi di servizi di altri.

Ogni riferimento a prodotti o servizi di IBM non implica la volontà da parte di IBM di rendere tali prodotti, programmi o servizi disponibili in tutti i Paesi in cui IBM opera.

Le informazioni contenute in questa pubblicazione vengono fornite unicamente a scopo informativo. Pur avendo fatto quanto necessario per verificare la completezza e l'accuratezza delle informazioni in essa contenute, le stesse vengono fornite "nello stato in cui si trovano" senza alcuna garanzia, esplicita o implicita. Inoltre, queste informazioni si basano sui piani e la strategia di produzione correnti di IBM, che sono soggetti a modifica da parte di IBM senza alcun preavviso. IBM non sarà responsabile per alcun danno derivato dall'uso di questa pubblicazione o di qualsiasi altro materiale. Nulla di quanto contenuto in questa pubblicazione è destinato oppure avrà l'effetto di generare alcuna garanzia o rappresentazione da parte di IBM (o dei suoi fornitori o licenziatari), né potrà modificare i termini e le condizioni contenute nello specifico contratto di licenza che regola l'uso di software IBM.

- ¹ Eclipse è una comunità open source impegnata nell'implementazione di una piattaforma di sviluppo universale.
- ² Il client Lotus Notes 8 dispone della funzione di revoca delle e-mail inviate ad altri utenti Lotus Notes. E' necessario abilitare e configurare questa funzione sul server Lotus Domino 8 prima di poterla utilizzare.

Stampato negli Stati Uniti d'America
07-07

© Copyright IBM Corporation 2007
Tutti i diritti riservati.

