

WebSphere Cast Iron 클라우드 통합

수 일 내로 통합이 이루어집니다



특징

- 코드 없는 환경 구성 방식으로 클라우드 구현 및 내부 애플리케이션(On Premise) 통합 프로젝트를 단축합니다
- 월 사용료(Subscription Rate)가 저렴하고 유지 보수 비용이 소프트웨어 기반 옵션에 비해 최대 80% 저렴하기 때문에 전체적인 비용을 절감할 수 있습니다
- 사전 구성된 어댑터와 미리 패키징된 통합 프로세스를 갖추고 있어, 빠른 통합이 가능합니다
- 언제 어디서나 가능한 모니터링과 완벽한 원격 운영 관리 지원으로 모니터링 및 관리가 용이합니다
- 특별한 미들웨어 기술이 필요치 않으므로 개발이 효율적입니다

비용을 절감하고, 생산성을 촉진하고, 새로운 기능을 신속하게 제공하기 위해, 기업들은 클라우드 애플리케이션을 사용하여 자사의 비즈니스 요구사항을 충족하고 있습니다. 여러 부서에 걸쳐 클라우드 애플리케이션에 대한 투자를 점점 늘리고 있기 때문에, 클라우드 및 내부 애플리케이션(On Premises)의 하이브리드 환경을 갖추고 있는 기업이 많아지고 있습니다. 기업은 애플리케이션 통합을 자사의 하이브리드 애플리케이션 환경에 대하여 비즈니스 프로세스를 일치시키고 투자의 경제적 가치를 극대화하기 위한 결정적인 요소로 여기고 있습니다.

그러나 맞춤형 코드(Custom Code)나 순수 온디맨드(Pure Play On Demand) 제품과 같은 기존의 옵션을 통해 자사의 하이브리드 환경 통합을 추진한 기업들은 이러한 선택이 바람직하지 않다는 것을 알게 되었습니다. 맞춤형 코드 작성은 오랜 시간이 소요되며, 상당한 소프트웨어, 유지보수 및 깊이 있는 미들웨어 전문지식을 필요로 합니다. 그리고 순수 온디맨드 옵션은 SaaS와 엔터프라이즈 환경을 연결시켜줄 수 있는 능력과 정교한 기능이 결여되어 있습니다.

WebSphere Cast Iron 클라우드 통합은 전문 프로그래머나 미들웨어 전문가가 필요치 않습니다. 코드 없는 환경 구성 방식을 이용하여 데이터 마이그레이션과 애플리케이션 통합을 완수하는데 필요한 모든 것을 제공하기 때문에 프로젝트를 간소화시킬 수 있습니다. 기업이 WebSphere Cast Iron 클라우드 통합을 선택하면, 여타 기존의 대안에 비해 최대 80% 저렴한 비용으로 수 일 내에 자사의 애플리케이션을 통합할 수 있습니다.



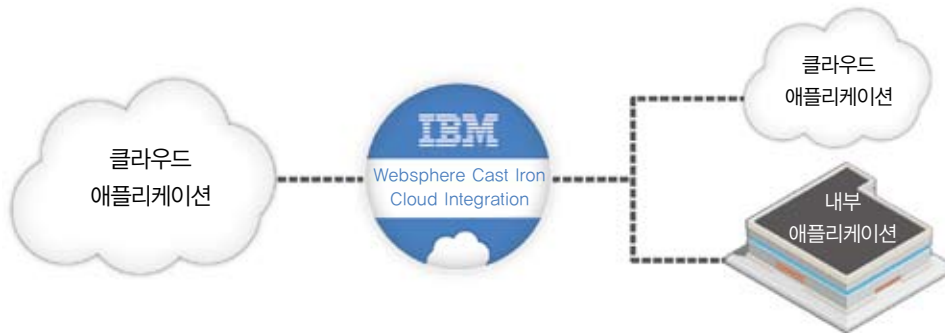


그림 1. WebSphere Cast Iron을 이용하여 클라우드와 내부 애플리케이션을 수 일 내에 통합

클라우드와 내부 애플리케이션을 간편하게 연결

대부분의 클라우드 및 내부 애플리케이션 통합 프로젝트에는 여러 시스템(ERP, CRM, DB, SaaS 애플리케이션 및 자체 개발 애플리케이션)과 파트너 간의 정보 통합과 신속한 마이그레이션이 요구됩니다. WebSphere Cast Iron 클라우드 통합은 엔드 포인트에 아무 것도 설치할 필요 없이, 이 모든 애플리케이션에 대한 포괄적인 연결성을 제공합니다.

통합 프로젝트 기간 단축

WebSphere Cast Iron 클라우드 통합은 클라우드 및 내부 애플리케이션 통합에 필요한 모든 것을 제공합니다. 이 솔루션에는 데이터 마이그레이션 및 애플리케이션 통합을 간소화하고 단축하는 다음과 같은 주요 기능들이 있습니다.

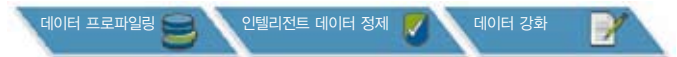


그림 3. 마이그레이션 및 데이터 품질

- **데이터 프로파일링:** 마이그레이션 전에 데이터의 품질을 평가합니다.
- **데이터 정제:**
 - 중복 제거: 여러 다른 소스의 데이터를 결합하여 중복 값을 제거합니다.
 - 퍼지 조회(Fuzzy Lookup): 정교한 룰을 설정하여 오류를 확인하고 정정합니다.
- **데이터 강화(Data Enrichment):** 제3자 공급업체를 조회하여 데이터를 강화합니다.



그림 2. 통합 프로젝트 수명주기



그림 4. 통합과 추출

- **연결성:** 수백 개의 애플리케이션과 엔드 포인트 간의 설정 가능한 연결성
- **변환:** 데이터 변환을 위한 드래그 앤 드롭 형태의 사용자 인터페이스
- **워크플로우:** 워크플로우 룰을 설계하기 위한 GUI 기반 화면
- **관리:** 단일 웹 기반 콘솔을 이용하는 간편한 관리 용이성

템플릿 통합 프로세스로 프로젝트 기간 단축

수천 번의 성공적인 고객 통합 실적을 갖춘 WebSphere Cast Iron 클라우드 통합은 풍부한 통합 경험을 이용하여 일련의 포괄적인 템플릿 통합 프로세스(TIP)를 제공합니다. 이 템플릿 통합 프로세스(TIP)는 Oracle, salesforce.com 및 SAP와 같은 다수의 엔터프라이즈 애플리케이션과 클라우드 간의 가장 보편적인 통합 시나리오에 대하여 제공되므로 처음부터 다시 통합을 구축할 필요가 없습니다.

웹 브라우저를 통해 로그인하고 요구사항에 가장 적합한 템플릿을 선택하면 검증된 안전한 프로세스를 활용할 수 있습니다. 간단한 구성 마법사를 이용하여 특정 요구사항에 적합하게 템플릿 통합 프로세스(TIP)를 한층 맞춤화할 수도 있습니다.

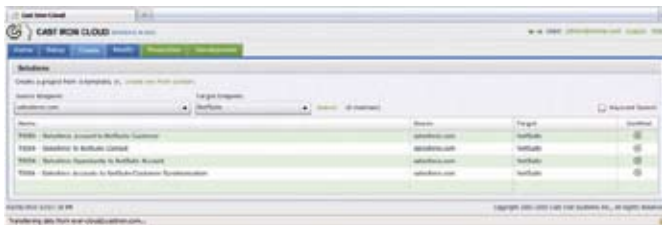


그림 5. 구성 마법사 화면 예시

WebSphere Cast Iron 클라우드 통합 솔루션 적용 프로젝트

WebSphere Cast Iron 클라우드 통합은 광범위한 애플리케이션과 엔드 포인트를 즉시 연결하면서 기존의 통합 기술을 보강합니다. 제조, 소매유통 및 소비재에서 에너지, 수송 및 물류에 이르는 업계의 기업들이 이 제품을 이용하여 다음과 같은 애플리케이션 통합 프로젝트를 처리하고 있습니다.

통합 프로젝트 사례

- 레거시에서 신규 애플리케이션으로의 데이터 마이그레이션
- ERP, CRM 및 콜 센터 애플리케이션에 대한 고객 및 제품의 전체적인 보기
- 마케팅 자동화, CRM 및 ERP 시스템 간의 영업 기회-주문(Opportunity-to-Order) 통합
- CRM, ERP, 웨어하우스 및 재무 시스템 간의 주문 처리 통합
- ERP에서 CRM에 이르기까지 청구, 기장 및 수주 잔량 가시성
- ERP 및 고객 포털 간의 가격 및 제품 카탈로그 정보
- 구매 주문, 선적 통지 및 공급업체 지급
- ERP 및 고객 지원 시스템 간의 고객 지원 통합
- 콜 센터와 고객 포털 간의 수리 및 보증 정보
- ERP/CRM에서 보고 및 비즈니스 통합 시스템으로의 데이터 추출
- 합병, 인수 및 매각 통합
- 서비스 지향 아키텍처(SOA) 가능화

연결 시스템

- SAP, Oracle, JD Edwards, PeopleSoft, BAAN, QAD, Lawson 및 Great Plains을 포함한 ERP
- Siebel, Clarify, Remedy, Oracle, Kana 및 Vantive를 포함한 CRM
- salesforce.com, RightNow, NetSuite 및 Oracle CRM On Demand를 포함한 모든 주요 SaaS/클라우드 애플리케이션
- Oracle, DB2, SQL Server, MySQL, Sybase 및 formix를 포함한 모든 주요 데이터베이스
- FTP, HTTP(S), 이메일을 사용하는 플랫폼 파일
- XML 및 웹서비스
- EDI
- 미들웨어 및 모든 주요 EAI 플랫폼
- Clarity/NIKU을 포함한 프로젝트 관리 애플리케이션
- 그 외 다수

“전사적으로 WebSphere Cast Iron 클라우드 통합을 채택한 지금은, 그 간단함과 속도 덕분에 전략적인 IT 이니셔티브에 더 많은 시간과 자원을 할애하여 모든 부서에서 가치를 제고할 수 있게 되었습니다.”

– Siemens Energy社 IT 프로젝트 관리자 Tanner Shamrock

WebSphere Cast Iron 클라우드 통합

솔루션 선택 이유

WebSphere Cast Iron 클라우드 통합을 이용하면 IT 부서가 비즈니스 요구사항에 신속하게 대응할 수 있습니다.

- 출시 시간 단축
 - 코딩이 아닌, 그래픽 기반 환경 설정
 - 클라우드와 내부 애플리케이션 간의 가장 보편적인 통합 시나리오에 대한 사전 구축 템플릿 통합 프로세스(TIP)를 사용할 수 있는 온디맨드 라이브러리

•비용 절감

- 저렴한 월간 사용료(Monthly Subscription) 책정
- 기존의 소프트웨어 기반 대안에 비하여 최대 80% 저렴한 유지보수 비용
- 하드웨어, 웹 서버, 데이터베이스 및 통합 브로커를 포함한 다양한 컴포넌트를 유지할 필요가 없음

•아주 간단한 모니터링과 관리

- 완벽한 원격 운영 관리
- 데이터 및 연결성 오류의 사전 경고
- 언제 어디서나 모니터링 가능

•아주 신속하고 효율적인 개발

- 뛰어난 유연성: 온프레미스 통합 어플라이언스 또는 SaaS 형태의 WebSphere Cast Iron Live를 통해 전개 가능
- 완전한 표준 기반: 전문적인 미들웨어 기술 불필요
- SaaS 애플리케이션, CRM, ERP, 고객 지원 시스템, 모든 주요 데이터베이스, 플랫폼 파일, 웹서비스, 메시지 처리 시스템 등에 대하여 사전 구축된 어댑터

WebSphere Cast Iron 클라우드 통합 전개 옵션

WebSphere Cast Iron 클라우드 통합 솔루션은 WebSphere Cast Iron Live 및 온프레미스, 물리 WebSphere DataPower Cast Iron Appliance XH40 또는 가상 WebSphere Cast Iron Hypervisor Edition 등과 같은 다양한 전개 옵션을 제공합니다. 이러한 옵션의 유연성은 기업의 애플리케이션 환경이 미래 대비 기술 투자로 바뀌면서 온프레미스 및 클라우드 환경 간의 매끄러운 전환이 가능하게 합니다. 이러한 옵션들은 동일한 기술 기반을 공유하면서도, 각기 고객의 특정 요구사항에 부응하도록 설계되어 있습니다.

“통합의 어려움은 종종 SaaS를 포함한 클라우드 컴퓨팅 서비스의 광범위한 채택에 장애가 됩니다. 클라우드 기반 서비스의 사용자들은 클라우드 기반 기능을 내부 애플리케이션 및 데이터에 유연하게 연계시킬 수 있는 실행 가능한 통합 옵션의 포트폴리오를 필요로 합니다.”

- Gartner, 애플리케이션 개발, 통합 및 웹 기술 연구 담당 부사장 Benoit Lheureux

WebSphere Cast Iron Live

WebSphere Cast Iron Live는 SaaS 형태의 통합 솔루션입니다. 한 번 개발하면, 어디에도 전개할 수 있는 방식을 이용하는 WebSphere Cast Iron Live는 대다수 애플리케이션이 클라우드 기반이며 사내에 인프라가 없는 기업에 이상적입니다.

WebSphere Cast Iron 어플라이언스

WebSphere Cast Iron 물리 어플라이언스는 온프레미스 통합 솔루션입니다. 대다수가 표준 기반의 솔루션이 필요한 온프레미스 기반의 애플리케이션이며, 소프트웨어 기반 통합 솔루션이 너무 복잡하다는 점을 알고 있는 기업에 유용합니다. 또한 회사의 하드웨어 상에 설치할 수 있는 가상 어플라이언스도 이용할 수 있습니다.

기능 사양

- 저렴한 월간 사용료 책정
- 연중 무휴 실사용 지원
- 사용자 수 무제한
- 강력한 데이터 마이그레이션 및 데이터 품질 기능
- TIP 및 셸프 가이드 마법사를 이용한 신속한 통합
- 즉시 이용할 수 있는, 수백 가지의 엔터프라이즈 및 맞춤형 애플리케이션에 대한 연결성
- 높은 처리량을 지원해야 하는 프로젝트에 최적화
- 그래픽 데이터 변환
- 룰 기반의 워크플로우
- Lights-out 관리 및 오류 통지
- 즉시 이용할 수 있는, 데이터 및 연결성 오류 프로세스 처리
- 트랜잭션 전달 보증
- 웹 기반 통합 모니터링
- 안전한 관리 및 데이터 통신
- 양방향 실시간 및 배치(Batch) 통합

WebSphere Cast Iron 클라우드 통합 솔루션은 광범위한 통합 프로젝트를 해결합니다. 간단한 P2P 애플리케이션 연결, 고가용성을 요하는 미션 크리티컬 프로세스, 여러 애플리케이션에 대한 복잡한 결합 등에 대해 Cast Iron 통합은 구현이 가장 간단하며 완벽한 솔루션입니다.

WebSphere Cast Iron 클라우드 통합은 고객에게 간결성을 제공함으로써 애플리케이션 통합에 변혁을 일으키고 있습니다. 애플리케이션 통합의 복잡한 세계에서, 기업들은 수 일 내로 통합을 완료하면서 소프트웨어 기반의 대안에 비해 최대 80% 비용이 저렴한 Cast Iron 통합이 가장 간단한 방법임을 깨닫고 있습니다.

추가 정보

WebSphere Cast Iron Cloud 통합 솔루션에 대한 추가 정보가 필요하시면, 해당 IBM 영업대표 또는 IBM Business Partner에게 문의하시거나, 다음 웹사이트를 방문하시기 바랍니다.

<http://www.ibm.com/software/integration/cast-iron-cloud-integration/>

아울러 IBM Global Financing의 파이낸싱 솔루션은 효과적인 현금 관리, 기술 진부화 방지, 총소유비용 및 투자수익률 개선에 도움이 될 수 있습니다. 또한, 우리의 Global Asset Recovery Services는 새롭고 보다 에너지 효율적인 솔루션으로 환경 문제를 해결하는데 기여하고 있습니다. IBM Global Financing에 관한 추가 정보는 다음 사이트를 방문하시기 바랍니다.

<http://www.ibm.com/financing>



© Copyright IBM Corporation 2011
IBM Corporation Software Group
Route 100
Somers, NY 10589 U.S.A.

제작자: 미국
2011년 1월
All Rights Reserved

IBM, IBM 로고, ibm.com, DataPower 및 WebSphere는 미국 및/또는 다른 국가에서 IBM Corporation의 상표 또는 등록 상표입니다. 상기 및 기타 IBM 상표로 등록된 용어가 본 문서에 처음 나올 때 상표 기호(® 또는 ™)와 함께 표시되었을 경우, 이러한 기호는 본 문서가 출판된 시점에 IBM이 소유한 미국 등록 상표이거나 관습법에 의해 인정되는 상표임을 나타냅니다. 상표는 다른 국가에서도 등록 상표이거나 관습법에 의해 인정되는 상표일 수 있습니다. IBM의 최신 상표 목록은 ibm.com/legal/copytrade.shtml 웹 페이지의 “저작권 및 상표 정보” 부분에서 확인할 수 있습니다.

Cast Iron Systems은 Cast Iron Systems, Inc. (또는 자회사), IBM Company의 상표입니다.

나머지 상품, 회사 또는 서비스 이름은 그 회사의 상표이거나 서비스 마크입니다.



Please Recycle
