



주요 특징

- 사용자 수명주기에 전반에 걸쳐 역할, 계정 및 접근 권한을 자동으로 관리함으로써, 간접 비용을 절감합니다.
- 주기적인 재인증 워크플로우를 통하거나 역할 기반 접근 통제 정책을 통해 자동으로 미준수 접근 권한을 교정하고 삭제합니다.
- 임무 분할 정책을 통해 비즈니스 프로세스 충돌을 관리하고 방지합니다.
- 지원센터 부하를 줄이는 셀프서비스 기능을 통해 사용자 접근 권한 통제를 집중화하면서 로컬의 자율성을 유지합니다.
- 사전 구성 정책 및 템플릿을 통해 새로운 애플리케이션과 사용자의 온보딩(onboarding) 기간을 단축합니다.
- 상세 보고서를 즉시 생성함으로써 감사에 대비하고 규정을 준수합니다.

IBM Tivoli Identity and Role Manager

다양한 보안 기능과 자동화된 정책 기반 사용자 ID 관리 솔루션을 제공합니다.

지금과 같은 어려운 여건에서 효과적으로 경쟁하기 위하여, 기업들은 애플리케이션, 메인프레임, SOA(Service Oriented Architecture), 웹 및 여타 환경에 대한 정보에 접근할 수 있는 사용자(고객, 직원, 일반 시민, 협력업체 및 공급업체)의 수가 점점 늘어나고 있습니다. 그 결과, CIO들은 내부 및 컴플라이언스 요구사항을 충족하고, 효과적인 보안 상태를 유지하며, 동시에 주목할만한 투자수익률을 거두기 위해 노력해야 하는 세 가지 주요 과제에 항상 직면해 있습니다.

IBM Tivoli® Identity and Role Manager는 IT 인프라스트럭처에 대하여 보안 기능이 풍부한 정책 기반 사용자 및 역할 관리가 이루어질 수 있는, 배치가 간편하며 사용자가 사용하기 편리한 솔루션을 제공함으로써 이러한 문제를 해결합니다.

Tivoli Identity and Role Manager는 다음을 제공합니다.

- 관리를 간소화하고, 사용자 접근에 대한 가시성을 제공하며, 비즈니스 사용자들이 자신의 IT 자원을 열람하는 방법과 사용자 접근 권한의 실제 IT 구현 간의 격차를 해소하는데 유용한 역할 계층
- 비즈니스 역할, 계정, 그룹 회원 및 비밀번호 관리를 위한 웹 셀프서비스
- 사용자 요구의 자동 제출 및 승인과 사용자 접근 권한의 주기적인 인증을 위한 워크플로우 엔진 탑재
- 공유 폴더 또는 웹 포털릿(Portlet)과 같이 세분화된 자격과 사용자 계정에 대한 요구나 비즈니스 역할의 회원자격에 의거하여 사용자 접근 권한을 추가하고 삭제하는 견고한 프레젠테이션 엔진
- 본래의 타깃 시스템에 대한 변경을 검출하고 정정하는 폐쇄 루프 중재 및 예방 임무 분할 등을 포함하여, 보안을 강화하는 일련의 통제
- 애플리케이션 및 시스템 상의 사용자 접근 권한과 비밀번호를 관리하기 위한 광범위하며 즉시 이용 가능한 지원과 더불어, 주문제작 애플리케이션을 관리하기 위한 신속 통합 툴킷
- 여러 레퍼지토리의 사용자 데이터 자동 동기화를 활용하는 사용자 접근 권한에 대한 유연한 보고



자동화된 기능으로 감사에 대비합니다.

Tivoli Identity and Role Manager는 세분화된 접근 권한의 인증, 임무 분할, 폐쇄 루프 중재 및 감사원이 직접 접근할 수 있는 사전구축 보고서 등으로 자동으로 감사 대비하며 시스템적인 IT 자격에 대해 사용자들이 자신의 권한으로 실제로 어떤 일을 할 수 있는지에 대한 비즈니스 친화적인 설명으로 자세히 나타냅니다.

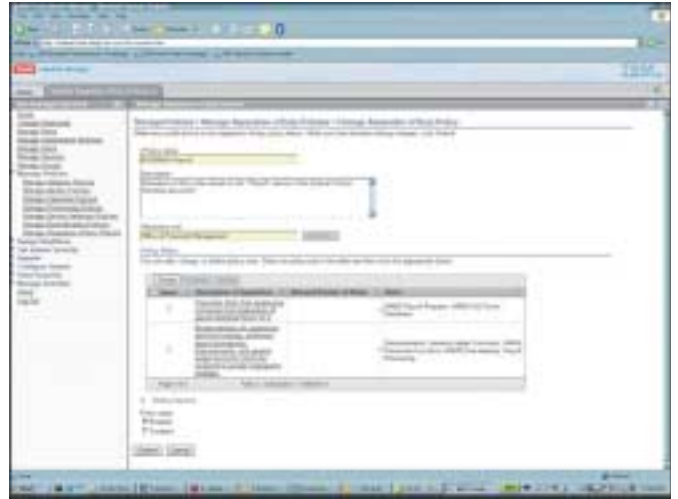
접근 권한을 자동으로 재인증합니다.

Tivoli Identity and Role Manager는 단순한 작업을 단순하게 유지하면서도 여전히 고급 커스터마이징이 이루어질 수 있도록 합니다. 강력한 접근 권한 재인증 기능은 마법사 및 템플릿을 이용하여 간단하게 구성할 수 있는 정책과 더불어 컴플라이언스에 대한 세밀하고 감사원 친화적인 세목을 제공합니다. 이 제품을 이용하면:

- “재무 데이터 웨어하우스에 대한 접근은 관리자로부터 분기별로 승인을 받아야 한다”는 등과 같이 빈번하게 쓰이는 시나리오에 의거하여 재인증 정책을 신속하게 정의할 수 있습니다
- 사용자의 역할, 계정 및 그룹의 대량 재인증을 통해 관리자 승인의 관리상 영향을 완화시킬 수 있습니다.
- 웹 기반 그래픽 워크플로우 디자이너로 고급 워크플로우와 회사 프로세스를 모델링할 수 있습니다.
- 자동 계정 프로비저닝을 위해 구성되지 않은 다수의 IT 자원에 대한 컴플라이언스 입증을 행할 수 있습니다.

임무 분할을 설정하여 비즈니스 프로세스 충돌을 관리합니다.

Tivoli Identity and Role Manager는 IT 사용자 접근 권한과 관련된 비즈니스 프로세스 충돌 관리에 유용합니다. 예방적인 정책 기반의 임무 분할은 업무 충돌(예: 투자은행이 동시에 주식 중개업자가 될 수 없음)을 정의하고 사용자 접근 권한을 적절하게 관리할 수 있게 합니다. 이는 역할과 관련된 업무 충돌을 방지하고 사용자 접근 권한을 관리하는 정책을 제시하는데 매우 중요하고 적절한 보안 및 컴플라이언스 요구사항과 연계됩니다. 기업은 임무 분할 정책에 대한 예외가 필요할 경우 업무상 정당한 이유를 수집하는 예외 워크플로우를 이용하여 비즈니스 유연성을 여전히 유지할 수 있습니다.



임무 분할 정책을 통해 비즈니스 프로세스 충돌을 관리하고 방지합니다

자동 중재를 이용하여 미준수 계정을 검출하고 정정합니다.

“폐쇄 루프” 중재 기능은 관리 대상 자원의 관리 콘솔 상에서 잘못 이루어진 변경으로 인하여 발생하는 접근 정책 위반을 자동으로 검출하여 수정할 수 있습니다. 접근 권한 중재, 재인증 및 보고를 이용하여:

- 계정 데이터를 자동으로 로드하여 중재할 수 있습니다.
- 휴면 계정 및 유령 계정을 파악하여 삭제할 수 있습니다.
- 컴플라이언스 및 감사에 대한 진행중인 증거를 제공할 수 있습니다.
- 접근 권한과 관련된 변경 기록을 유지할 수 있습니다.

상세 보고서로 감사 추적을 생성합니다.

Tivoli Identity and Role Manager는 통합 워크플로우와 접근 권한 변경에 관한 보고서를 작성할 수 있도록 합니다. 정책 컴플라이언스 모니터링 및 보고에는 컴플라이언스 명령에 따르는 감사 추적 수집, 상관 및 보고가 포함되어 있습니다. 보고서의 예는 다음과 같습니다:

- 재인증 이력
- 고아 및 휴면 계정
- 임무 분할 요약

Tivoli Identity and Role Manager와 더불어 IBM Tivoli Common Reporting Module을 사용하면, 맞춤형 보고서 작성, 보고서 배포 기능을 활용하며, 여러 Tivoli 제품에서 보고를 실행하고 관리할 수 있습니다.

사용자 관리를 자동화하여 오류를 감소시킵니다.

역할 및 셀프서비스 요구를 이용하여 사용자 관리를 자동화할 수 있습니다. 두 가지 모두 자원에 대한 사용자 접근 관리를 간소화하고 비용을 절감하며 수작업 프로세스 고유의 불일치와 관리상의 오류가 발생할 가능성을 줄이는데 유용합니다.

역할은 일반적으로 사용자/허가의 컬렉션을 나타냅니다. 사용자 프로비저닝과 더불어 역할 관리는 각 사용자에게 할당된 역할에 의거하여 타깃 시스템에 대한 접근 권한을 부여함으로써 사용자 접근을 관리하는 프로세스를 자동화합니다. 셀프서비스에 허용되는 속성과 승인을 요하는 속성을 지정할 수 있도록 셀프서비스 요구를 설정할 수 있습니다. 웹 브라우저를 통해 전자적으로 요구를 승인, 수정 또는 거부할 수 있으며, 사용자들에게는 자신의 요구에 대한 처리 상태를 자동으로 통지할 수 있습니다. 사용자들에게 프로세스가 한층 간편하도록, 자가 등록(self-registration) 및 자가 등재(self-enrollment) 인터페이스가 자동으로 정보를 수집하며, 사용자 요구의 승인이 워크플로우 엔진에 의해 자동으로 이루어질 수 있습니다.

계층 역할 구조를 통한 접근을 제공합니다.

Tivoli Identity and Role Manager는 부모/자식 역할 관계를 수립하는 역할 계층을 제공하여, 역할 간의 상속 개념을 통해 사용자 접근 권한을 자동으로 생성합니다. 비즈니스 역할(사용자 컬렉션)/애플리케이션 역할(허가 컬렉션)이 포함되어 있는 역할 구조를 관리할 수 있습니다.

그리고 역할이 프로비저닝 정책과 연계되어 있는 경우, 사용자 접근 권한을 자동으로 부여, 수정하거나 삭제할 수 있습니다. 따라서, 사용자 접근 관리에 쓰이는 관리 대상의 수를 줄이고 전자적으로 접근에 대한 가시성을 강화합니다.

요구 기반 프로비저닝 및 접근 자격을 활용합니다.

매니저와 대리 관리자는 포괄적인 요구 기반 프로비저닝을 이용하여 역할, 계정 또는 공유 폴더 및 웹 포털과 같이 세분화된 접근 자격에 대한 사용자 접근을 간단하게 (승인 워크플로우를 이용하여) 요구할 수 있습니다.

또한, 최종 사용자 및 현업 관리자는 현재의 접근 권한, 개인별 프로파일 정보와 미결 요구 상태를 열람하고, 역할, 계정 또는 세분화된 접근 자격(예: 공유 폴더 또는 LDAP[Lightweight Directory Access Protocol] 그룹)에 대한 신규 접근을 요구하며, 프로파일 정보를 업데이트하고 패스워드를 변경하거나 리셋하며 새로운 접근 권한의 승인이나 기존 접근 권한의 재인증과 같은 관리 업무에 대한 조치를 취할 수 있습니다.

단순 또는 고급 워크플로 및 정책을 수립할 수 있습니다.

Tivoli Identity and Role Manager의 강력한 워크플로우 및 정책 엔진을 “단순” 또는 “고급” 모드로 간단하게 설정할 수 있습니다. “단순 모드”는 사전 정의된 베스트 프랙티스 템플릿을 사용하여 기본적인 프로비저닝, 재인증 및 컴플라이언스 경보 워크플로우를 이행합니다. 드롭다운 목록, 체크 상자 및 라디오 버튼을 사용하여 설정과 셋업이 간단하며, 스크립팅 또는 프로그래밍 지식이 필요치 않습니다.

“고급 모드”는 그래픽 형식의 끌어 놓기 워크플로우 디자이너를 제공하여, 회사의 프로비저닝 정책을 지원하는 워크플로우 프로세스를 신속하게 구성하여 간단하게 개발할 수 있습니다. 일례로, 워크플로우 엔진은 병렬 및 직렬 승인 프로세스를 지원하며, 또한 워크플로우 프로세스에 검사점을 제공하므로 추가 프로비저닝 정보를 입력할 수 있습니다.

그룹 관리를 구축합니다.

Tivoli Identity and Role Manager는 고유의 애플리케이션 및 시스템 상의 사용자 접근 관리에 쓰이는 그룹의 정의를 자동화하고 집중화하는데 유용합니다. Tivoli Identity and Role Manager에서 직접 그룹을 추가, 수정 또는 삭제할 수 있으며 접근 정의 및 그룹에 대한 사용자 회원자격 할당을 위한 프로세스를 간소화할 수 있습니다.

셀프서비스 기능을 이용하여 지원 센터 요청을 줄입니다.

Tivoli Identity and Role Manager의 직관적인 맞춤형 웹 자가처리(Self-Care) 인터페이스를 이용하면 사용자가 패스워드 변경 및 새로운 접근 권한 요구와 같은 작업을 수행할 수 있으므로, 많은 비용이 드는 지원 센터 요청을 줄이는데 도움이 됩니다. 일례로 셀프서비스 시도/응답(Challenge/Response) 시스템이 포함되어 있어, 지원센터에 요청하지 않고 사용자가 직접 암호 분실과 같은 일반적인 문제를 처리할 수 있습니다. 정교한 셀프서비스 인터페이스와 내장된 워크플로우 엔진은 사용자들이 안전하고 간편하게 자신의 정보를 관리하는데 유용합니다. 웹 기반, 셀프서비스, 역할 및 규칙 기반 관리 기능은 비즈니스 요구사항에 따라 사용자들을 그룹화하고 필요 시에 다른 조직 및 부서에 대한 기능(예: 누가 사용자를 추가, 삭제, 수정하고 열람하며 사용자 패스워드를 리셋할 수 있는지)을 위임할 수 있습니다.

IBM Tivoli는 사용자 프로비저닝 부문에서 Gartner, Inc.의 Magic Quadrant의 시장 선도업체(Leaders Quadrant)를 차지하고 있습니다.

- 사용자 프로비저닝 부문에 대한 Gartner Magic Quadrant, 조사 노트 G00159740, 2008년 8월 15일¹

맞춤형 인터페이스는 최적화된 사용자 경험을 제공합니다.

Tivoli Identity and Role Manager는 ID 관리에 대한 일률적인 만능(one-size-fits-all) 접근방식으로 구축된 것이 아니라, 감사자, 최종 사용자, 매니저, 지원센터 담당자, 애플리케이션 소유자 및 관리자 등을 포함하여 각 단계의 수명주기에 참여하는 모든 사람들이 즉시 이용 가능하도록 설정되어 있어 자신들에게 가장 중요한 정보를 열람할 수 있는 간단하며 맞춤화가 뛰어난 사용자 인터페이스입니다.

기존의 인트라넷 또는 엑스트라넷 사이트에 적합하게 인터페이스를 맞추어 간단하게 통합시킬 수 있습니다. 맞춤화 옵션에는 스타일 시트와 네비게이션 “사이트 이동경로(Bread Crumb)”나 헤드 배너의 표시 여부 등과 같은 온/오프 설정 옵션 등이 포함되어 있습니다. 또한 소프트웨어 업그레이드 시에 맞춤화를 다시 이행하지 않아도 됩니다.

신속하게 시스템을 구성하여 새로운 서비스를 탑재합니다.

Tivoli Identity and Role Manager는 신규 계정의 턴온(turn-on) 시간과 새로운 관리 대상 서비스의 온보딩을 현저하게 단축할 수 있습니다. 미리 설치된 어댑터, 마법사 중심의 템플릿과 내장 계정 디폴트는 배치 시간을 단축하고 신규 사용자의 학습 곡선을 절감하는데 유용합니다.

코딩이 거의 또는 전혀 없이 기존, 신규 및 맞춤형 환경을 지원합니다.

Tivoli Identity and Role Manager는 원격으로 또는 로컬 어댑터로 관리할 수 있는 50대 이상의 엔드 포인트 관리 대상 시스템을 기본적으로 지원하여, 배치를 간소화합니다. 또한, 새로운 비즈니스 자원이 추가되면 이 자원을 통합시키는 데 유용한 도구도 제공합니다.

동적 스키마 검색(Schema Discovery) 프로세스와 유연한 아키텍처를 통하여, 내장된 IBM Tivoli Directory Integrator 기술은 코드를 작성하거나 유지할 필요 없이 사내 개발 애플리케이션에 대한 관리 상의 통제 기능을 Tivoli Identity and Role Manager에 제공합니다.

추가 정보

IBM Tivoli Identity and Role Manager 및 IBM의 통합 솔루션이 IT 효율을 증대시키고, 관리 비용을 절감하며 정책 컴플라이언스 요구사항에 부응하는데 어떤 도움이 될 수 있는지를 자세히 알아보시려면, 해당 IBM 담당자 또는 IBM Business Partner에게 문의하시거나, 다음 사이트를 방문하시기 바랍니다.
ibm.com/software/kr/tivoli/solutions/security

IBM의 Tivoli 소프트웨어에 관하여

Tivoli 소프트웨어는 고객에게 보다 효율적이며 효과적으로 서비스를 제공하기 위해 쓰이는 확장이 가능한 모듈식 접근방식인, IBM Service Management가 지원하는 일련의 오픈링과 기능을 제공하고 있습니다. 비즈니스 분석 요구사항의 부응에 기여하고 있는 Tivoli 소프트웨어는 프로세스, 워크플로우 및 작업의 통합과 자동화를 통해 고객이 비즈니스 목표를 뒷받침하는 서비스 우수성을 전달할 수 있도록 합니다. 보안 기능이 풍부한 개방형 표준 기반의 Tivoli 서비스 관리 플랫폼은 엔드-투-엔드 가시성과 통제를 제공하는 선행 운영 관리 솔루션으로 보완되어 있습니다. 또한 세계적인 수준의 IBM Services, IBM Support 와 활발한 IBM Business Partners의 생태계의 지원을 받고 있습니다. Tivoli 고객과 협력업체들은 전세계에서 독립적으로 운영되고 있는 IBM Tivoli User Group에 참여하여 서로의 베스트 프랙티스를 활용할 수 있습니다.
다음 사이트를 방문하십시오. www.tivoli-ug.org

아울러, IBM Global Financing은 고객의 특정 IT 요구사항에 맞춘 파이낸싱 솔루션을 제공할 수 있습니다. 매력적인 이율, 유연한 상환 계획과 융자, 자산 바이백 및 매각 등에 관한 추가 정보가 필요하시면, 다음 사이트를 방문하시기 바랍니다: ibm.com/financing

IBM은 종합적으로 ID 및 접근 관리 보안 소프트웨어 매출에 있어
세계적인 리더입니다.

- IDC 전세계 ID 및 접근 관리 2008 ~ 2012년 예측

Tivoli Identity and Role Manager 일람표

지원 플랫폼

- HP-UX
- IBM AIX®
- Red Hat Enterprise Linux®
- Sun Solaris
- SUSE Linux Enterprise Server
- Microsoft® Windows® Server
- z/OS®

지원 관리대상 시스템

수십 가지의 일반적인 애플리케이션과 플랫폼을 통합합니다.

- 운영체제
 - 데이터베이스, 디렉토리, 콘텐츠 관리 시스템
 - 접근 통제 시스템
 - 이메일 및 메시징 시스템
 - 서비스 데스크
 - 비즈니스 애플리케이션 및 ERP 시스템
-



© Copyright IBM Corporation 2010

(135-270) 서울시 강남구 도곡동 467-12
군인공제회관빌딩

한국아이비엠주식회사
고객만족센터

TEL: (02)3781-7114
www.ibm.com/kr

2010년 11월

All Rights Reserved

IBM, IBM 로고, ibm.com 및 Tivoli는 미국, 여타 국가 또는 모두에서 사용되는 International Business Machines Corporation의 상표 또는 등록상표입니다. 본 정보에서 처음 등장할 때 상표 심볼[®] 또는 [™]로 여러 IBM 상표 어구가 표기되어 있는 용어들은 본 정보가 발표된 시점에 IBM이 소유한 미국 등록법 또는 보통법 상표임을 나타냅니다. 당해 상표는 여타 국가에서 사용되는 등록법 또는 보통법 등록상표일 수도 있습니다. IBM 상표의 최신 목록은 ibm.com/legal/copytrade.shtml의 "저작권 및 상표 정보"에서 입수할 수 있습니다.

Linux는 미국, 여타 국가 또는 모두에서 사용되는 Linus Torvalds의 상표입니다.

Microsoft 및 Windows는 미국, 여타 국가 또는 모두에서 사용되는 Microsoft Corporation의 상표입니다.

여타 회사, 제품, 또는 서비스 명칭은 해당 회사의 상표 또는 서비스 마크일 수 있습니다.

본 문서에 IBM의 제품과 서비스를 언급했다고 해서 IBM이 사업체를 운영하고 있는 모든 국가에서 당해 제품이나 서비스를 제공한다는 의미는 아닙니다.

IBM Corporation의 사전 동의 없이는 본 문서의 일부 또는 전부를 어떠한 형태로든 전재하거나 전달할 수 없습니다.

제품 데이터는 공개일자를 기준으로 그 정확성을 검토 하였습니다. 제품 데이터는 사전고지 없이 변경될 수 있습니다. IBM 향후 방향과 의도에 관한 모든 언급은 사전고지 없이 변경되거나 철회될 수 있으며, 목표와 목적만을 나타냅니다.

본 문서에 수록되어 있는 정보는 명시적이거나 묵시적인 아무런 보증 없이 "있는 그대로" 제공되어 있습니다. IBM은 상품성이나 특정 목적에의 적합성 또는 비침해성을 명시적으로 보증하지 않습니다. IBM 제품은 제품 제공 계약서(예: IBM 표준 계약서, 제한 보증서, IPLA (International Program License Agreement) 등)의 조항 및 조건에 의거하여 보증됩니다.

고객은 법적 요건을 준수해야 할 의무가 있습니다. 고객의 비즈니스에 영향을 미칠 수 있는 관련 법률 규제 요건과 독자가 당해 법률을 준수하기 위해 취해야 할 조치의 확인 및 해석에 대하여 적격 법률 자문의 조언을 구하는 것은 전적으로 고객의 책임입니다. IBM은 법적 자문을 제공하지 않으며 당사의 서비스 또는 제품을 사용한다고 해서 고객이 어느 법률이나 규정을 준수할 것이라고 표현하거나 보증하지 않습니다.

Gartner Magic Quadrant는 2008년도 Gartner, Inc.의 판권 소유이며, 허가 하에 재사용되었습니다. Magic Quadrant는 특정 기간 동안의 시장에 관한 그래픽 표현입니다. 이는 특정 벤더들이 당해 시장에 대한 기준에 대하여 평가하는 방법에 관한 Gartner의 분석을 나타내고 있으며, Gartner가 명시한 바와 같이 Gartner는 Magic Quadrant에 기술되어 있는 벤더, 제품 또는 서비스를 추천하는 것이 아니며, 기술 사용자들이 "리더" 쿼드란트를 차지하고 있는 벤더만을 선택할 것을 권고하는 것이 아닙니다. Magic Quadrant는 단지 조사 도구일 뿐이며, 행위에 대한 구체적인 지침이 결코 아닙니다. Gartner는 상품성이나 특정 목적에의 적합성에 대한 보증을 포함하여, 본 조사와 관련하여 명시적으로나 묵시적으로 어떠한 보증도 하지 않습니다.

TID10294-USEN-02