

SK C&C를 위한 DB2 로드쇼

비즈니스 허브 아키텍처와 마스터 데이터 관리

2012.11

한국 IBM 소프트웨어그룹



최근 금융권의 포스트 차세대 요건은 10년 전과 얼마나 많이 다를까요?

금융 산업의 도전과제

지주화 및 M&A 등의 사업 환경변화에 시스템의 전면적 구조 변경 없이 **유연하고 지속적인 대응 체계** 구축

상품 번들링 및 융합/복합상품 개발의 신속하고 **유연한 지원**

Application Agenda

다양한 본사 전문화 프로세스를 융합하여 차별화된 대고객 맞춤 서비스를 적시에 실시간으로 제공

경쟁력 있는 핵심 업무의 기능 강화 및 업무 효율화 지원

고객 단일 보기를 통한 다양한 채널에서 일관성 있는 대고객 서비스 제공

상품 라이프사이클 관리 - 기획, 개발, 판매 성과 모니터링 및 손익 분배

Information Agenda

스마트폰, SNS 등 다양한 고객 접점 채널에서 일관된 고객 서비스 및 실시간 마케팅 프로세스 제공

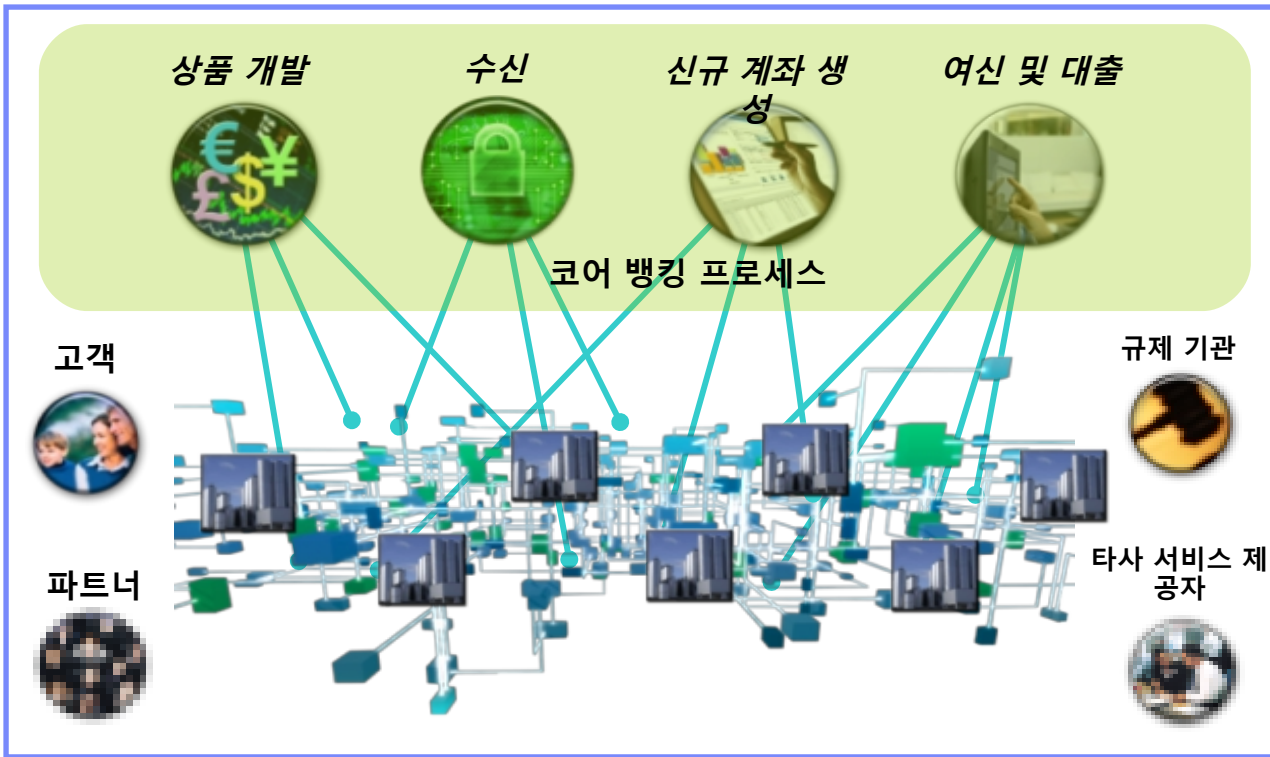
금융 통합 시너지 극대화를 위한 이벤트 기반 마케팅 체계 구축

...



기존 레거시 애플리케이션과 사일로 형태의 데이터는 시장 변화에 대한 유연한 대응을 어렵게 합니다

Application Agenda

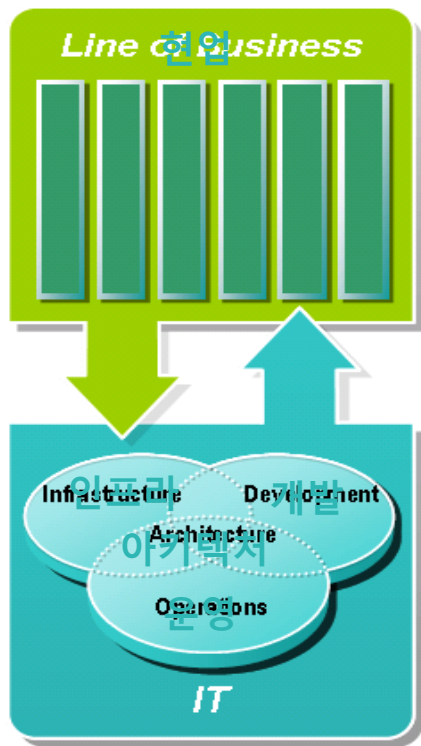


- 대부분의 코어 프로세스들은 애플리케이션 내에 하드코딩 방식으로 구현되어 있어 신속한 수정이 어렵습니다.
- 대부분의 업무 로직이 미들-티어가 아닌 UI 프로그램과 후방 업무 애플리케이션 내부에 들어가 있어 유지 보수 및 일관된 관리가 어렵습니다.
- 많은 시스템들은 사일로 형태로 각각의 독립된 마스터 데이터를 보유하고 있기 때문에, 한 곳의 데이터가 완전하지 않고 다른 곳에 있는 중복된 데이터와 서로 일치하지 않습니다.

- 금융 지주화 및 인수/합병
- 규제 빈번한 변화

다양한 사용자 또는 업무 프로세스에 신뢰성 있는 정보가 적시에 제공되지 못하고 있습니다

Information Agenda



다양한 정보 소스를 어떻게 접근하는가?



여러 조직에서 어떻게 같은 정보를 보게 할 것인가?



미션 크리티컬 업무를 위한 확장성은 어떻게 지원하는가?



요구사항 변화에 어떻게 대응할 것인가?



목표는 최적화된 업무 성과!

고객 경험 향상

비용 절감

신규 규제 대응 및 감독

수익 엔진 재조성

신뢰 회복



이제 OLTP(온라인트랜잭션처리)를 뛰어넘는 새로운 패러다임으로 금융시스템을 변화시켜야 합니다



융합의 시대
계정계와 정보계의
유기적인 융합을 통한
고객 서비스 및 업무 효율화

분석 및 예측의 시대
인터넷, SNS 등에서 범람하는
빅 데이터를 활용한
비즈니스 분석 및 예측

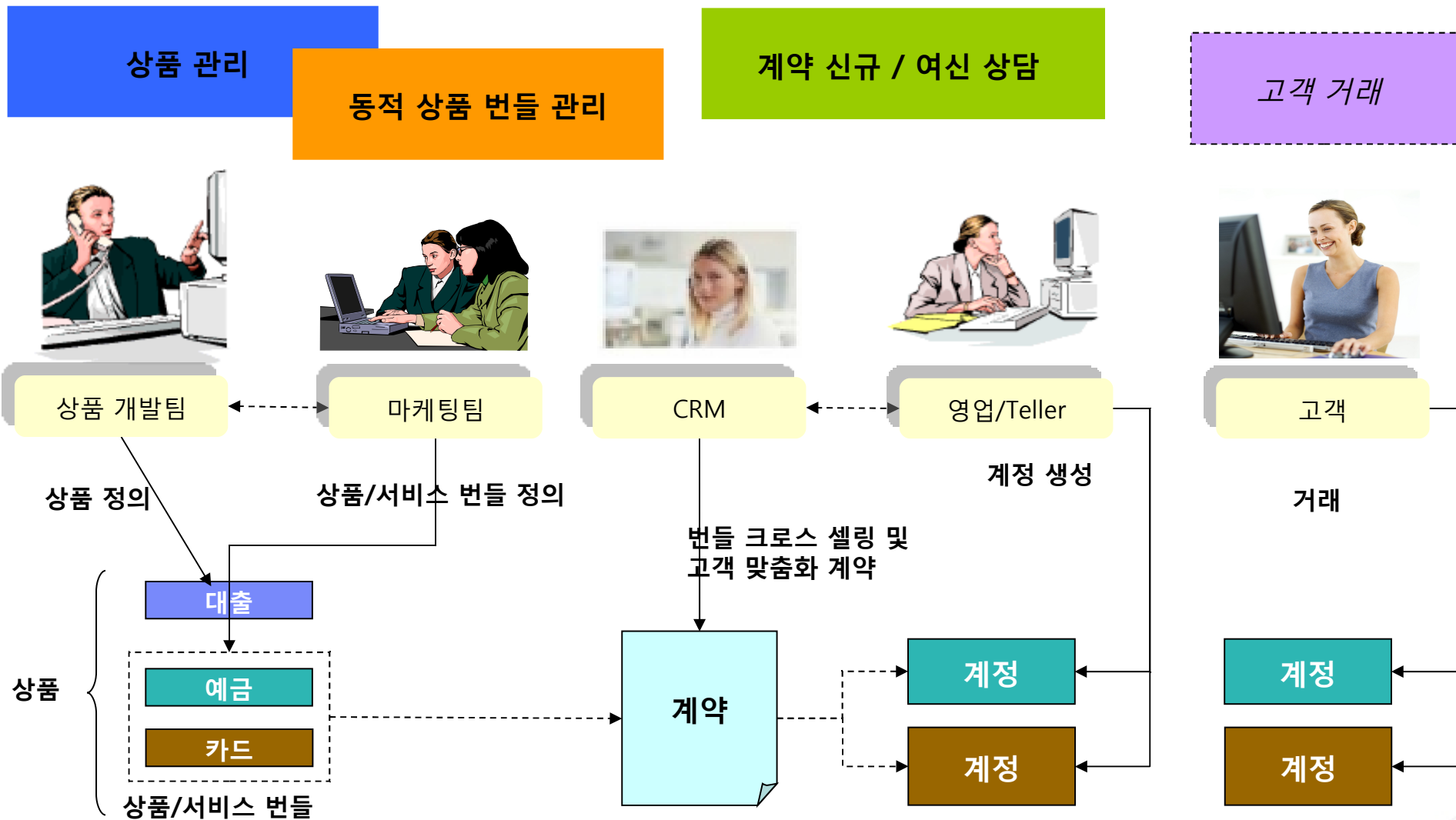
통합의 시대
복잡하고 다양한 서비스 및
데이터 통합이 빈번한 비즈
니스 환경

품질의 시대
차별화된 서비스를 위한 신뢰
성 있는 정보의 제공 및 거버
넌스

이벤트 기반, 실시간 시대
고객 중심, 모든 고객
접점에서 이벤트에 대한
실시간 분석 및 대응

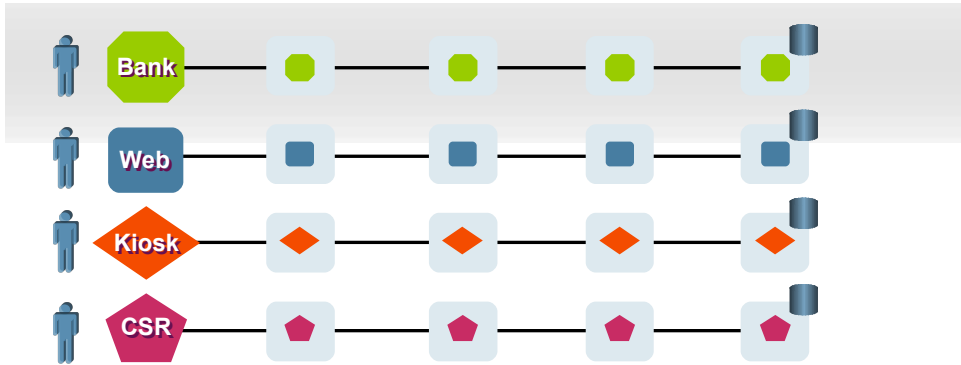


은행 시나리오- 상품 번들 크로스 셀링 및 고객 맞춤 상품 제공



“Bring Orders to Chaos”

As Is



채널 별로 서로 다른 고객 인지 프로세스

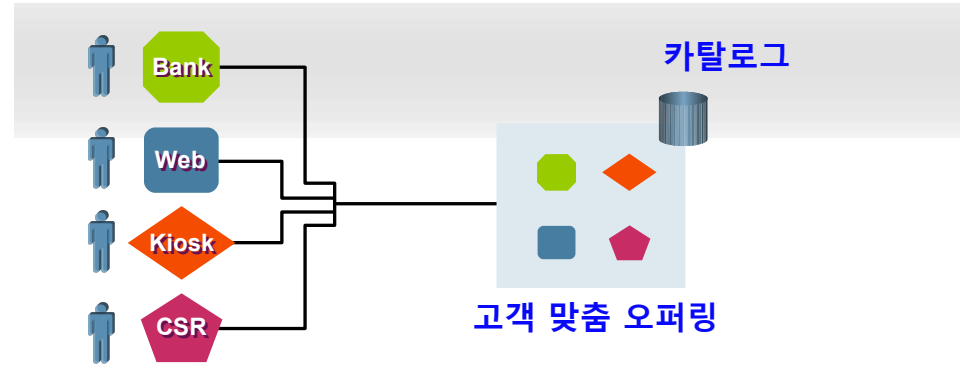
채널 별 상이한 고객 프로파일로 적합한 상품 추천 불가

한 채널에서 시작한 업무가 다른 채널에서 이어지지 못함

글로벌 상품 카탈로그의 부재

기존의 상품과 서비스에 새로운 채널을 추가하기 어려움

To Be



채널 별 동일한 View - 고객, 상품, 계정

고객의 선택 및 선호도 통찰, 상품 맞춤화

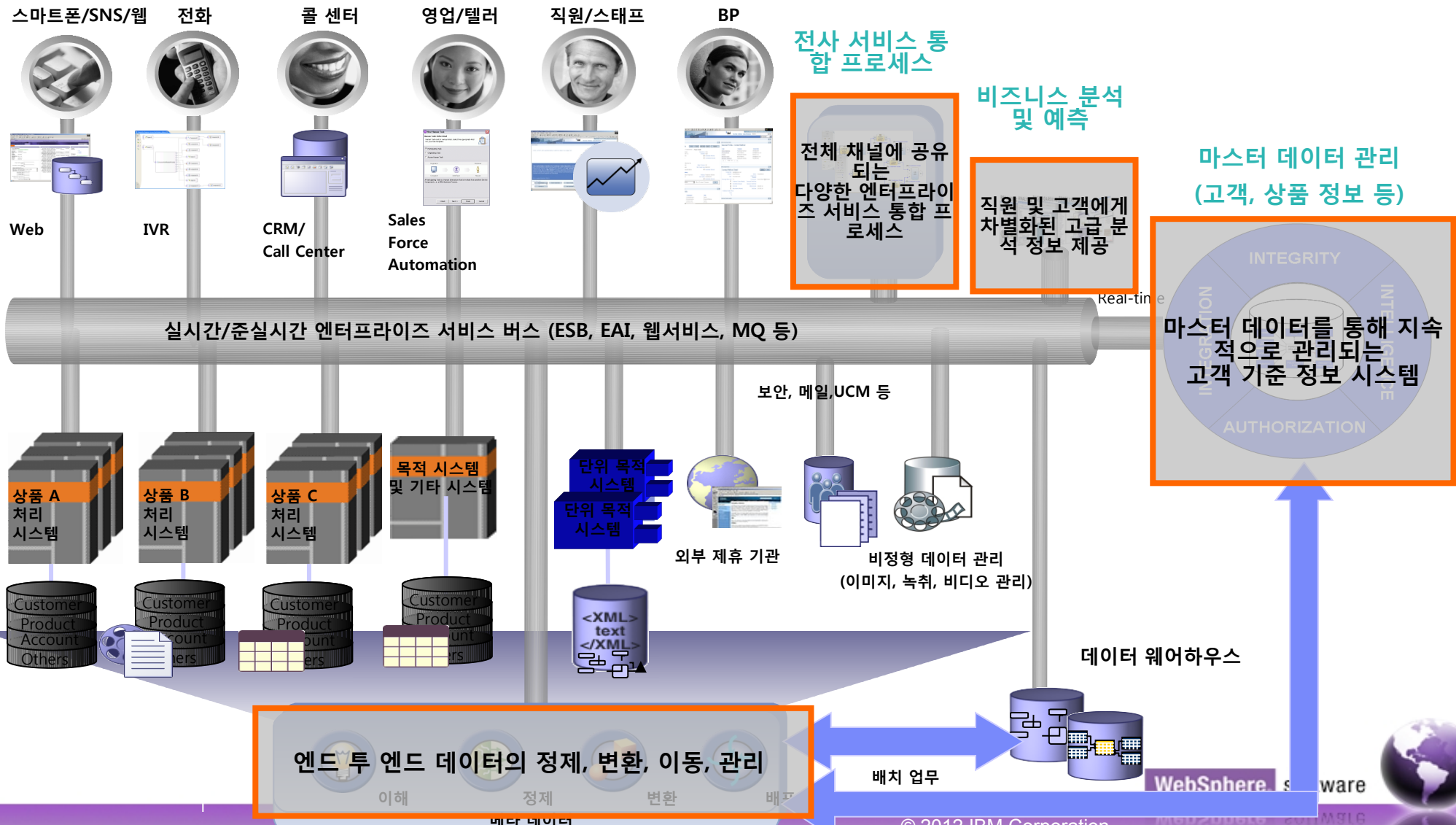
선호도에 따른 채널 선택, 어느 채널에서나 계속 연결하여 업무 처리 가능

글로벌 전사 제품 카탈로그

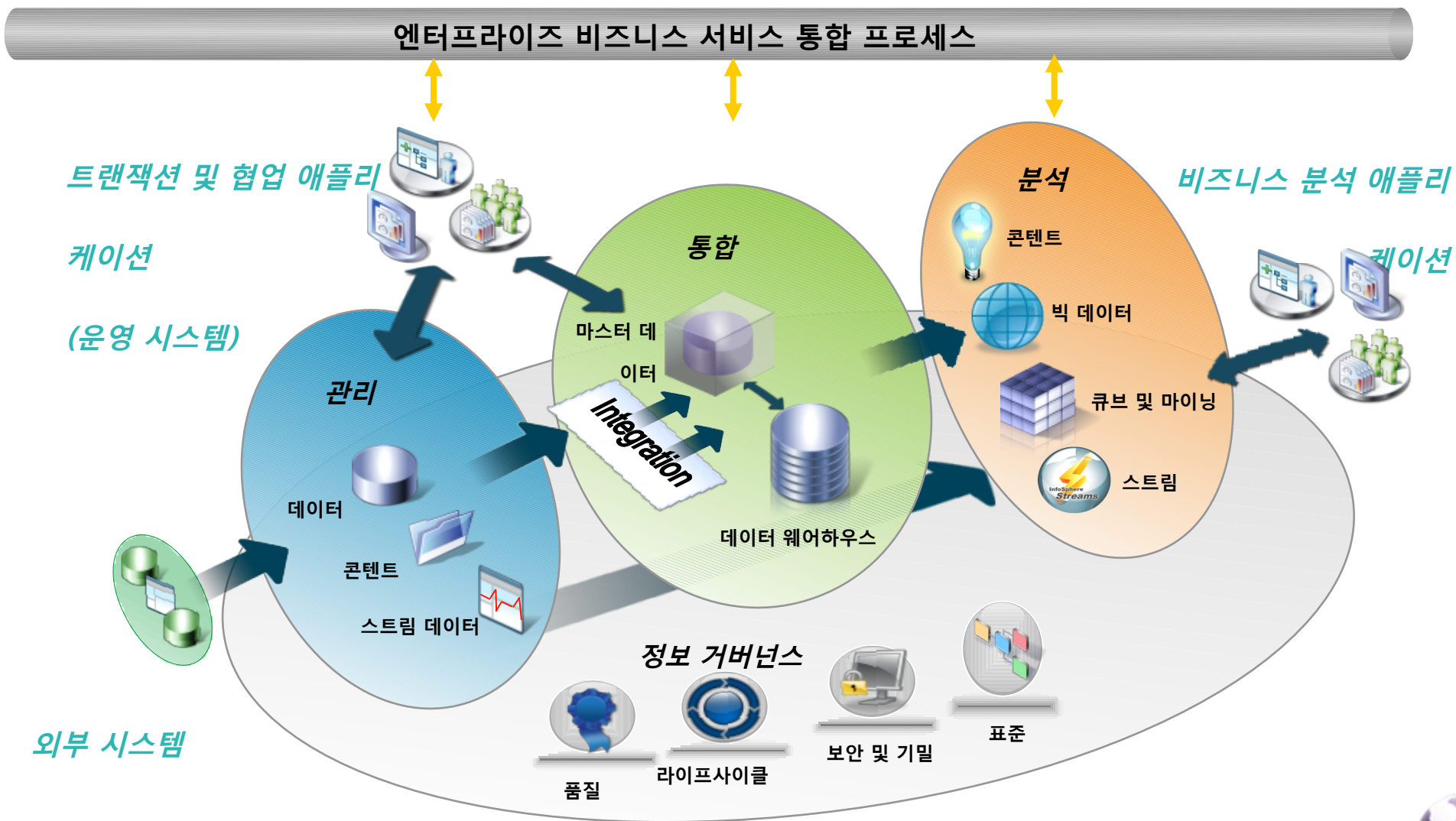
신규 채널 추가가 빠르고 용이



전사적 마스터 데이터 관리, 비즈니스 분석 및 예측, End-to-End 데이터 통합 및 관리 서비스, 그리고 이러한 서비스들의 유연한 통합을 지원하는 서비스 통합 프로세스 체계가 필요합니다



Enf-to-End 데이터 통합 및 거버넌스가 체계가 포함된 비즈니스 분석 체계가 필요합니다



스마트한 금융 시스템으로 변화하기 위해서는 비즈니스의 유연성과 탄력성을 보유한 새로운 기술 기반으로 전환해야 합니다

금융권 차세대 업무 요건

구현을 위한 기술



지주화 및 M&A 등의 사업 환경변화에 시스템의 전면적 구조 변경 없이 유연하고 지속적인 대응 체계 구축

상품 번들링 및 융합/복합상품 개발의 신속하고 유연한 지원

다양한 분석 정보와 프로세스를 융합하여 차별화된 대고객 맞춤 서비스를 적시에 실시간으로 제공

경쟁력 있는 핵심 업무의 기능 강화 및 업무 효율화 지원

고객 단일 보기를 통한 다양한 채널에서 일관성 있는 대고객 서비스 제공

상품 라이프사이클 관리 - 기획, 개발, 판매 성과 모니터링 및 손익 분배

스마트폰, SNS 등 다양한 고객 접점 채널에서 일관된 고객 서비스 및 실시간 마케팅 프로세스 제공

금융 통합 시너지 극대화를 위한 이벤트 기반 마케팅 체계 구축

서비스 지향 아키텍처(SOA)

비즈니스 모델 중심의 IT 개발(MDA)

마스터 데이터 관리(MDM) 및 예측 분석

비즈니스 프로세스 관리(BPM)

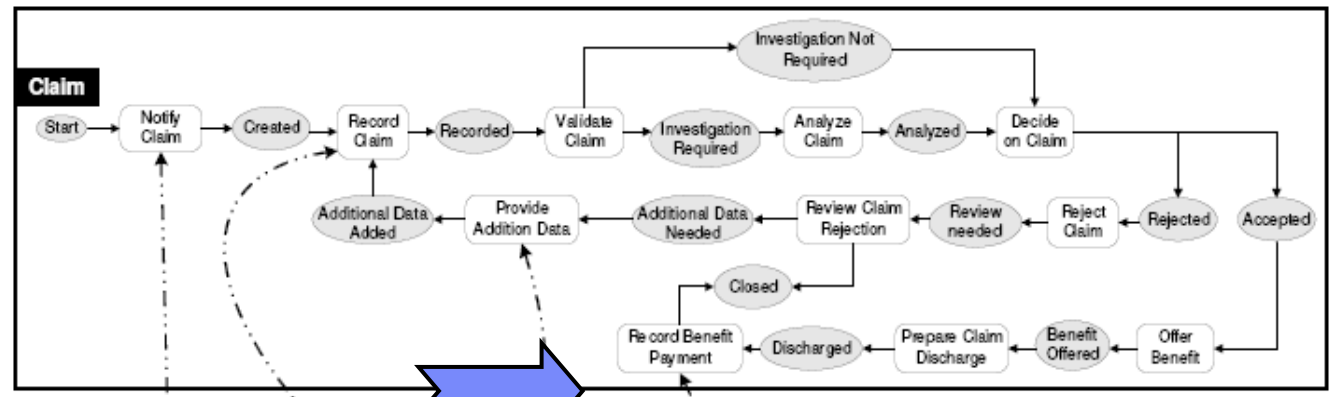
업무적 의사결정 관리(ODM)

기존 업무 분석 및 자산 관리(LA&D)



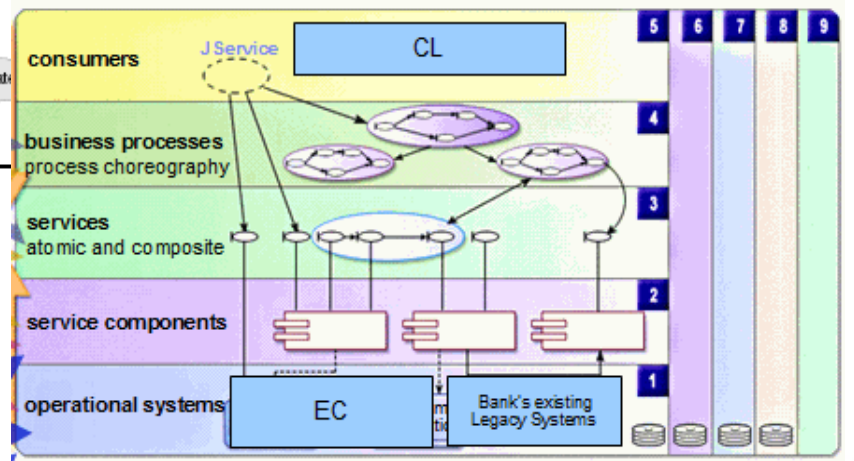
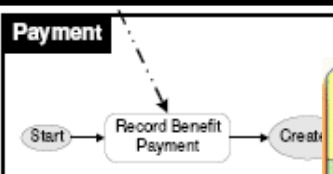
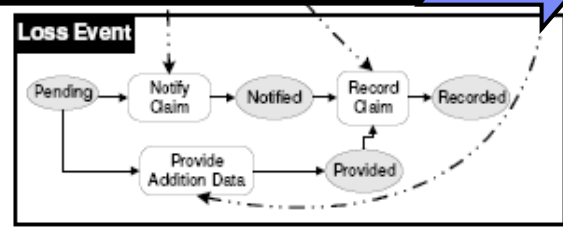
1 서비스 지향 아키텍처(SOA)

기존 및 신규 거래 시스템의 업무 기능을 산업 표준 서비스 형태로 쉽게 이행할 수 있게 해주고, 다양한 사용자 인터페이스 및 업무 애플리케이션들이 표준화된 서비스 형태의 다양한 업무 기능으로 재사용할 수 있도록 해줍니다.



모듈화 (서비스)

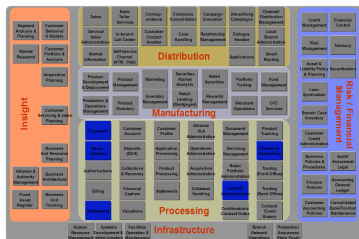
재사용 (서비스)



2 비즈니스 목적에 맞는 IT 개발(MDA)

업무 모델을 기반으로 IT 시스템의 설계 및 개발을 연결해 주는 개발 아키텍처를 통해 비즈니스 요건에 부합하는 업무 시스템 개발이 가능합니다. 또한 업무 요건 변경에 따른 시스템의 변화에 쉽게 대응할 수 있도록 해줍니다.

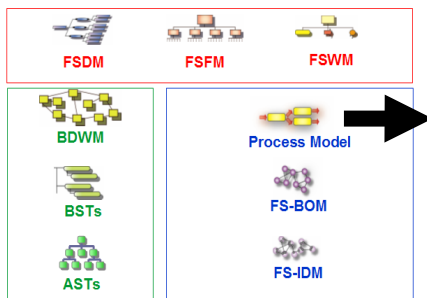
컴포넌트 비즈니스 모델



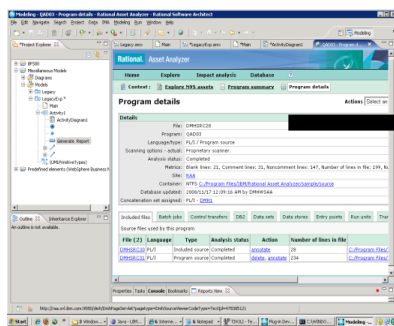
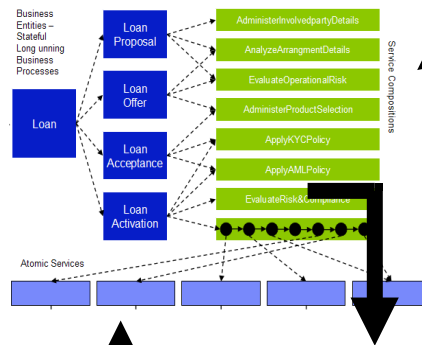
모델에 기반한 설계 및 개발까지의 자동화 도구



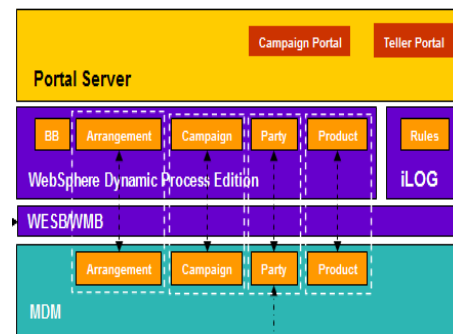
프로세스 모델 & 서비스 모델



SOA 솔루션 모델



레거시 업무 분석 및 재사용 서비스 발견

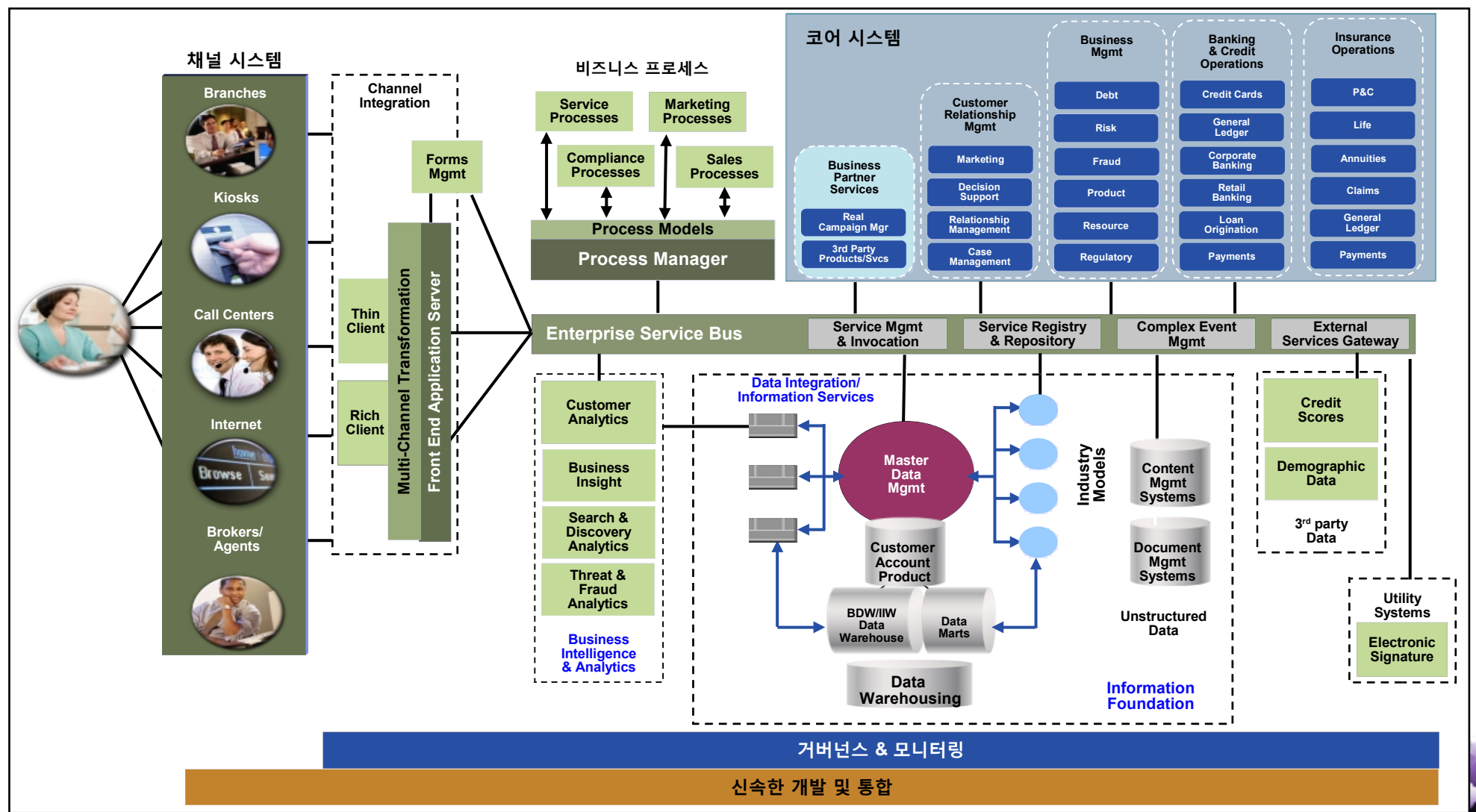


실행 시스템



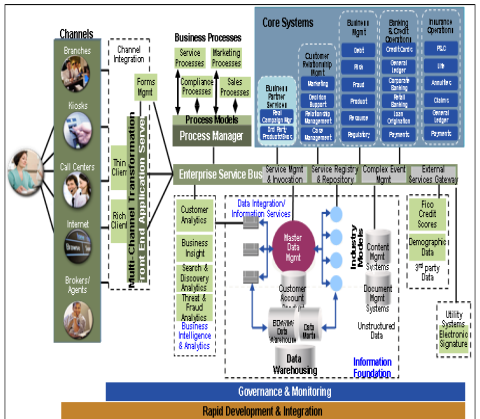
3 마스터 데이터 관리(MDM) 및 예측 분석

분산된 데이터의 통합, 통합된 데이터의 생성/변경/사용 프로세스의 서비스 관리 체계 표준화는 지속적인 데이터의 품질 관리와 함께 통합 금융 서비스 제공의 핵심이 되는 고객의 계약, 상품 정보를 포함한 고객 정보 서비스를 다양한 멀티채널 업무 프로세스에 활용할 수 있게 해줍니다.



3 마스터 데이터 관리(MDM) 및 예측 분석

금융 서비스 제공의 핵심이 되는 고객의 계약, 상품 정보 등의 마스터 데이터 서비스 및 거버넌스 체계는 신뢰할 수 있는 정보를 다양한 멀티 채널 업무 프로세스에 활용할 수 있게 해줍니다.

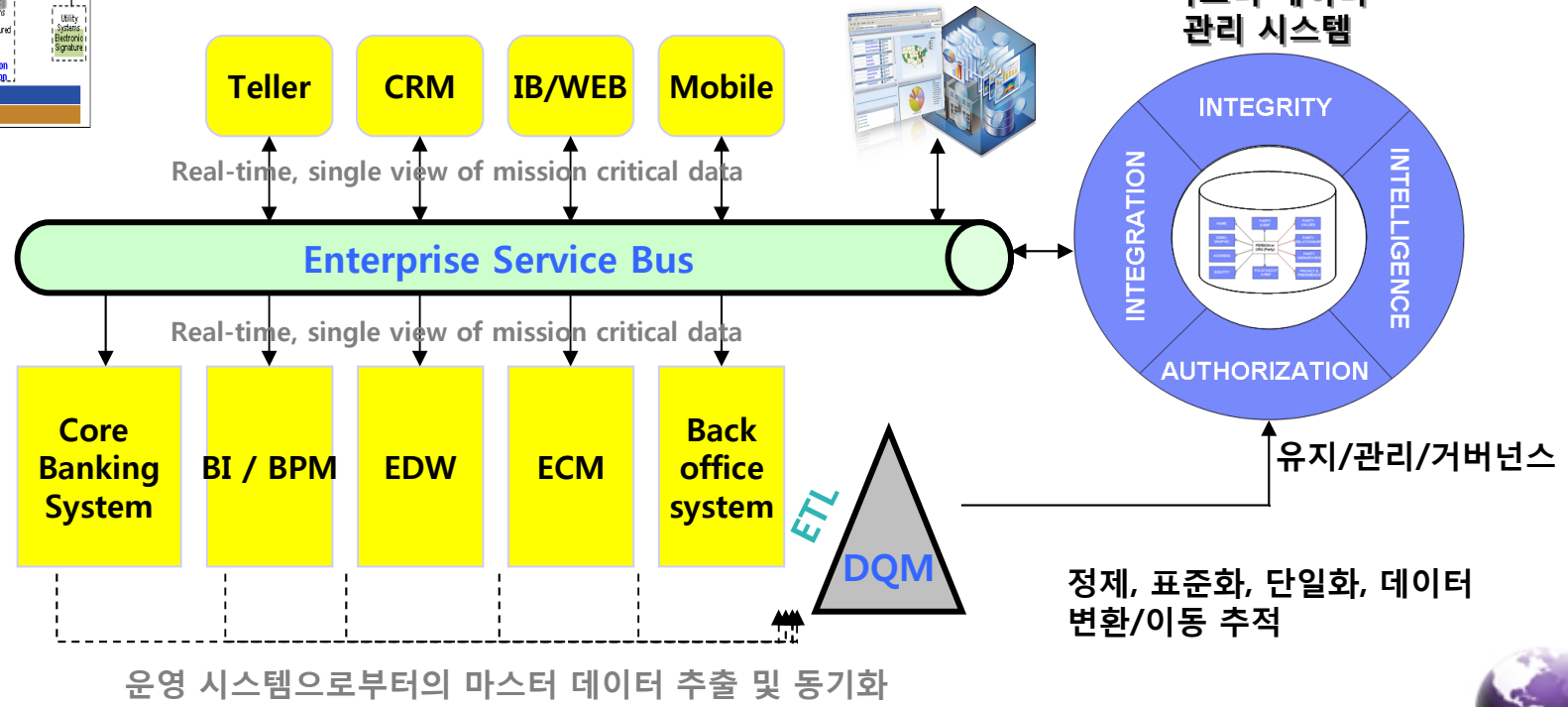


전사적 공통 마스터 데이터 사용 (멀티 채널 서비스)

- 고객 정보 변경은 한 번만 - *once*
- 모든 고객 데이터는 일관되게 유지 - *consistent*
- 모든 고객 정보 변경은 실시간으로 수행 - *real-time*

비즈니스 예측 분석 시스템

마스터 데이터 관리 시스템



정제, 표준화, 단일화, 데이터 변환/이동 추적

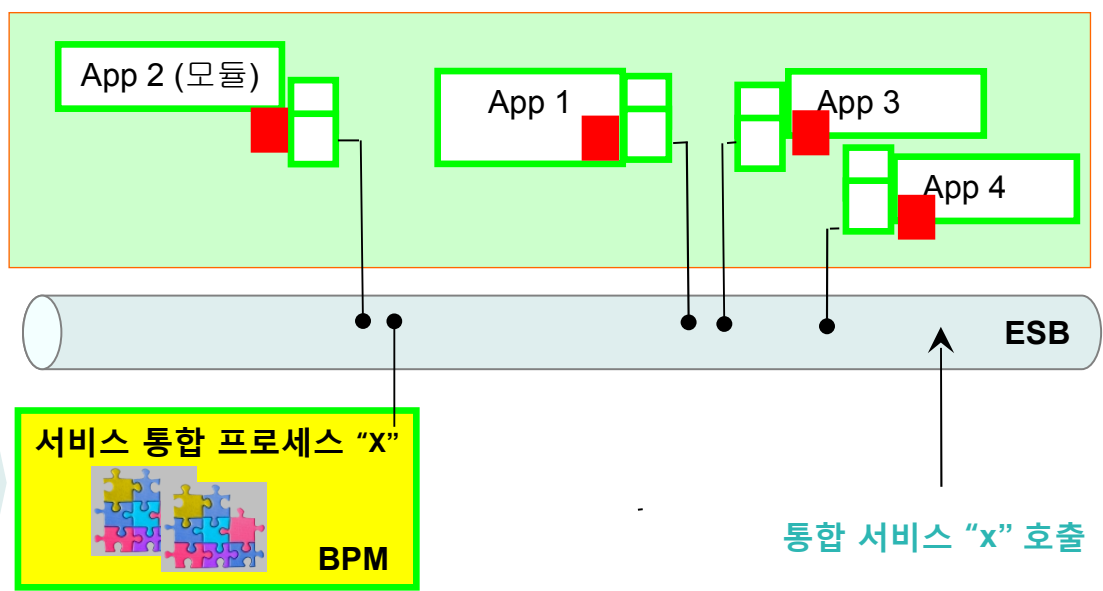
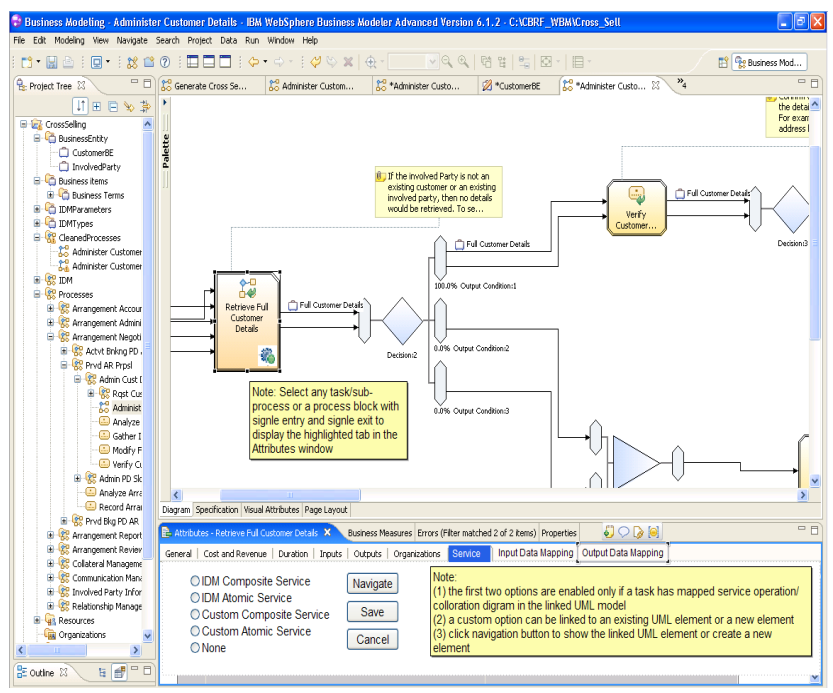
운영 시스템으로부터의 마스터 데이터 추출 및 동기화



4 **비즈니스 프로세스 관리(BPM)**

서비스화(SOA)된 기존 및 신규 업무 기능들을 통합/조립하여 새로운 업무 프로세스를 동적으로 쉽게 만들거나 재구성을 가능하게 하는 기술로, 비즈니스 환경 변화에 지속적으로 유연한 대응을 가능하게 합니다. 계정계 및 정보계 업무 기능을 융합한 혁신적 업무(이벤트 기반 마케팅), 금융 지주 계열사간의 업무 기능을 통합한 새로운 혁신적인 업무(융복합 상품 패키지) 등을 용이하게 해줍니다.

- 업무 처리 프로세스의 가시화 및 모델 중심의 실행 체계 관리
- 업무 이벤트 및 룰의 외부화를 통한 유연성
- 업무 서비스의 모듈화, 일관성 및 재사용

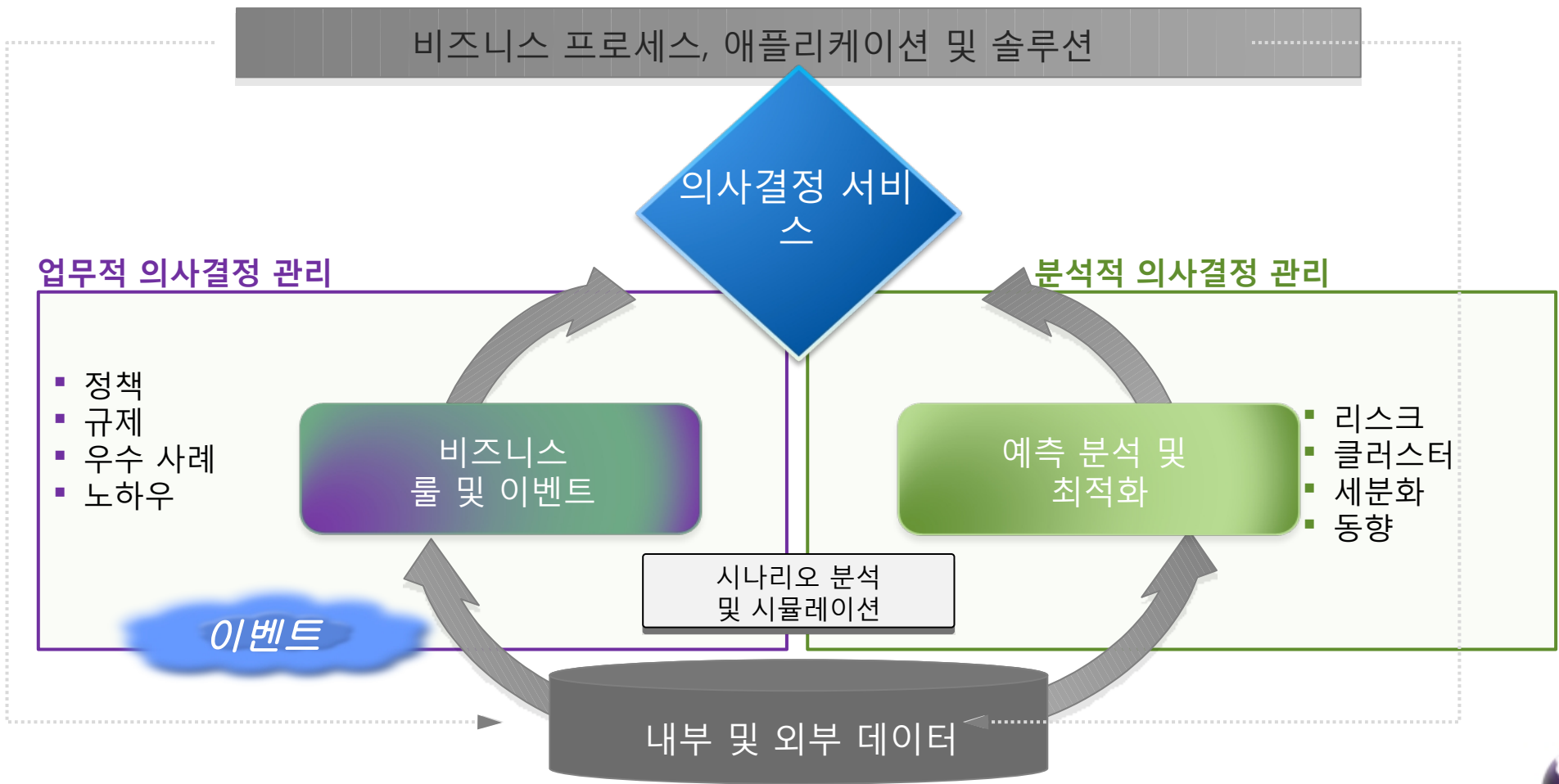


유연한 서비스 모듈 통합 계층을 통한 거래 프로세스 구현



5 업무적 의사결정 관리(ODM)

기존의 하드코딩 방식으로 특정 업무 모듈마다 개발되고 관리되던 업무 이벤트를 판별하고, 의사결정 룰들을 외부로 분리하여 관리함으로써, 각종 금융 규제 및 준수 여부 확인 절차 등과 같은 비즈니스 룰의 변화에 대해 유연하게 대응할 수 있게 해줍니다. 특히 실시간 이벤트에 규칙기반의 문맥/시추에이션 분석 및 액션은 실시간 기업을 위한 필수 요소입니다.

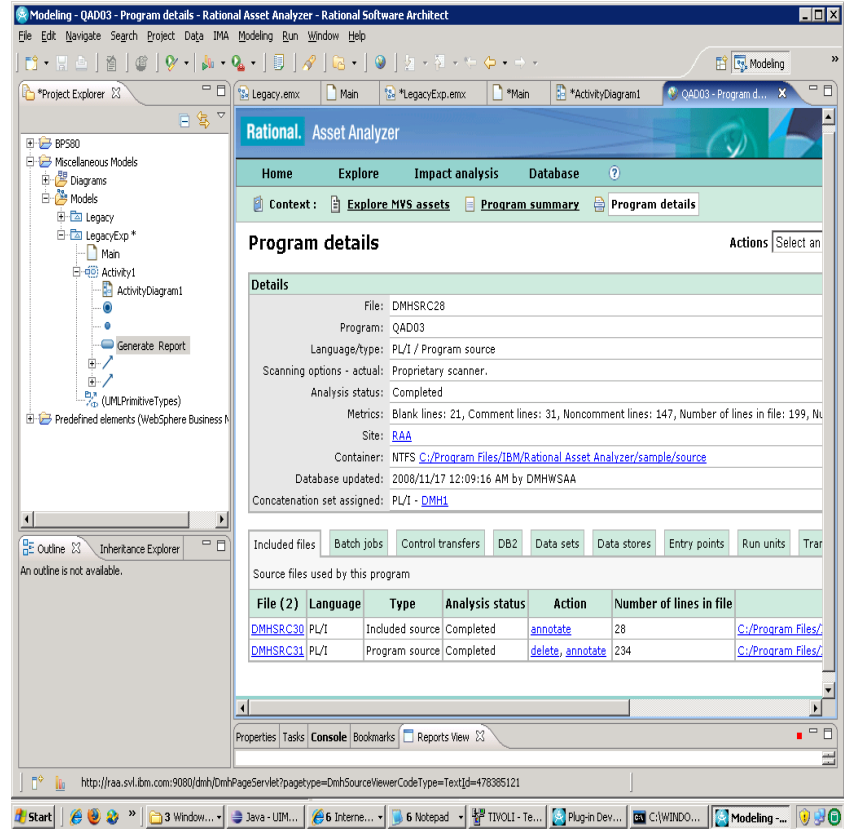


6 기존 업무 분석 및 자산 관리(LA&D)

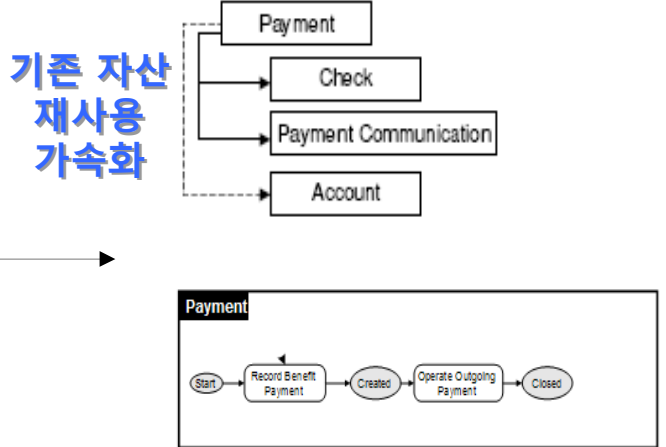
금융 지주사내 계열사간의 업무 서비스들의 통합, EBM(이벤트 기반 마케팅)와 같은 혁신적인 서비스를 위한 계정계/정보계 서비스의 통합 등의 업무를 위해, 기존 레거시 업무 시스템의 업무 코드 내에 하드코딩된 업무를 효과적으로 파악하도록 코드 분석 및 지속적인 자산 관리를 가능하게 해줍니다.

레거시 1
애플리케이션 시스템
업무 코드

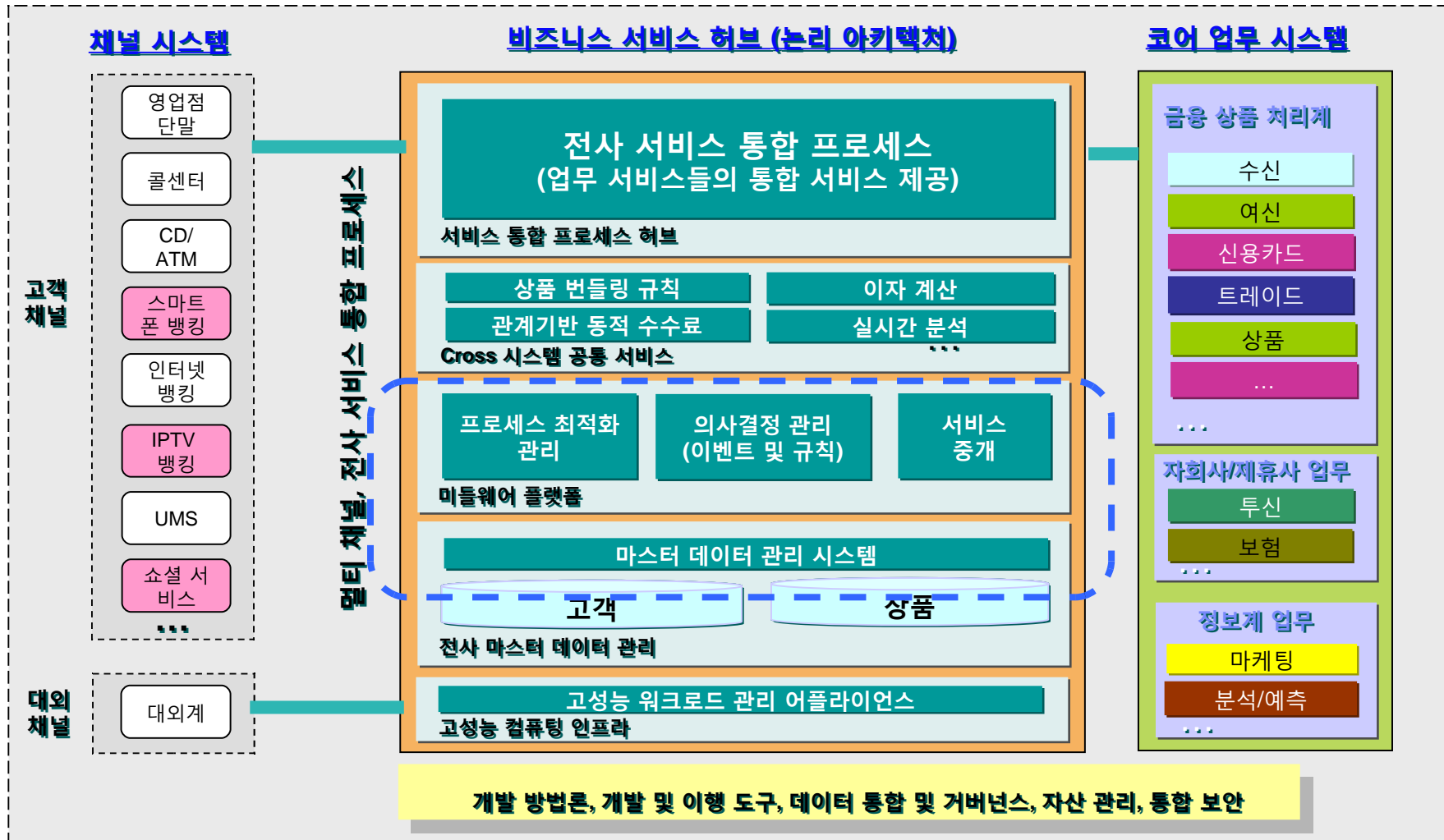
레거시 2
애플리케이션 시스템
업무 코드



기존 업무 코드 분석 도구



IBM 스마트 비즈니스 허브는 스마트 금융 시스템으로의 변혁을 위한 엔진, 아키텍처, 구현 방법을 제공합니다



IBM 비즈니스 허브 아키텍처

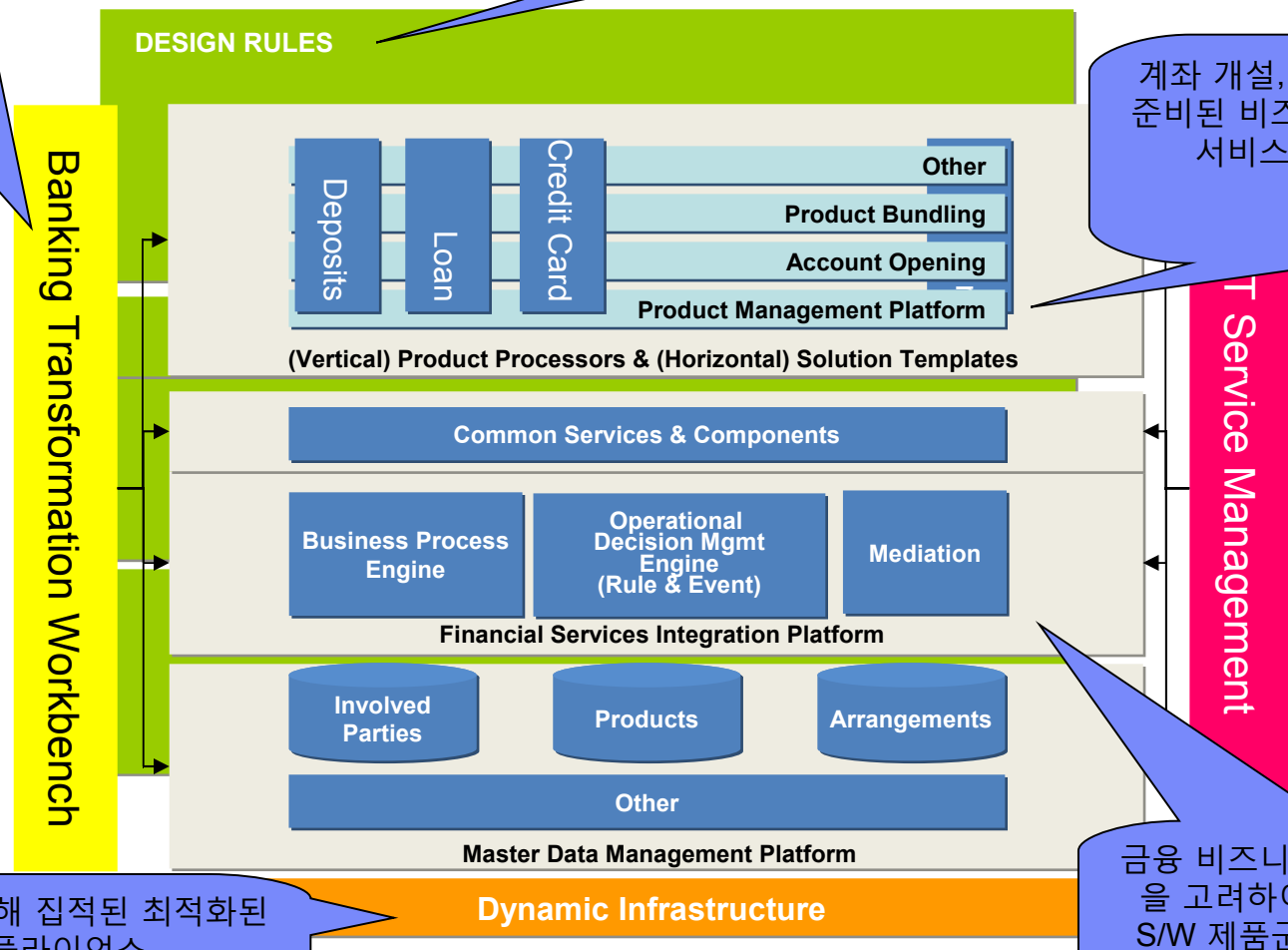


IBM 스마트 비즈니스 허브 - 솔루션 개요

비즈니스 허브 서비스의 대상 업무 도출, 설계 모델링, 구현을 위해 Eclipse 기반의 통합 MDA 도구

금융 비즈니스 허브의 아키텍처 및 내용의 설계 및 구현을 위한 설계 원칙 및 방법론

계좌 개설, 상품 번들링과 같은 사전 준비된 비즈니스 허브의 프로세스 및 서비스 모델 및 참조 구현물

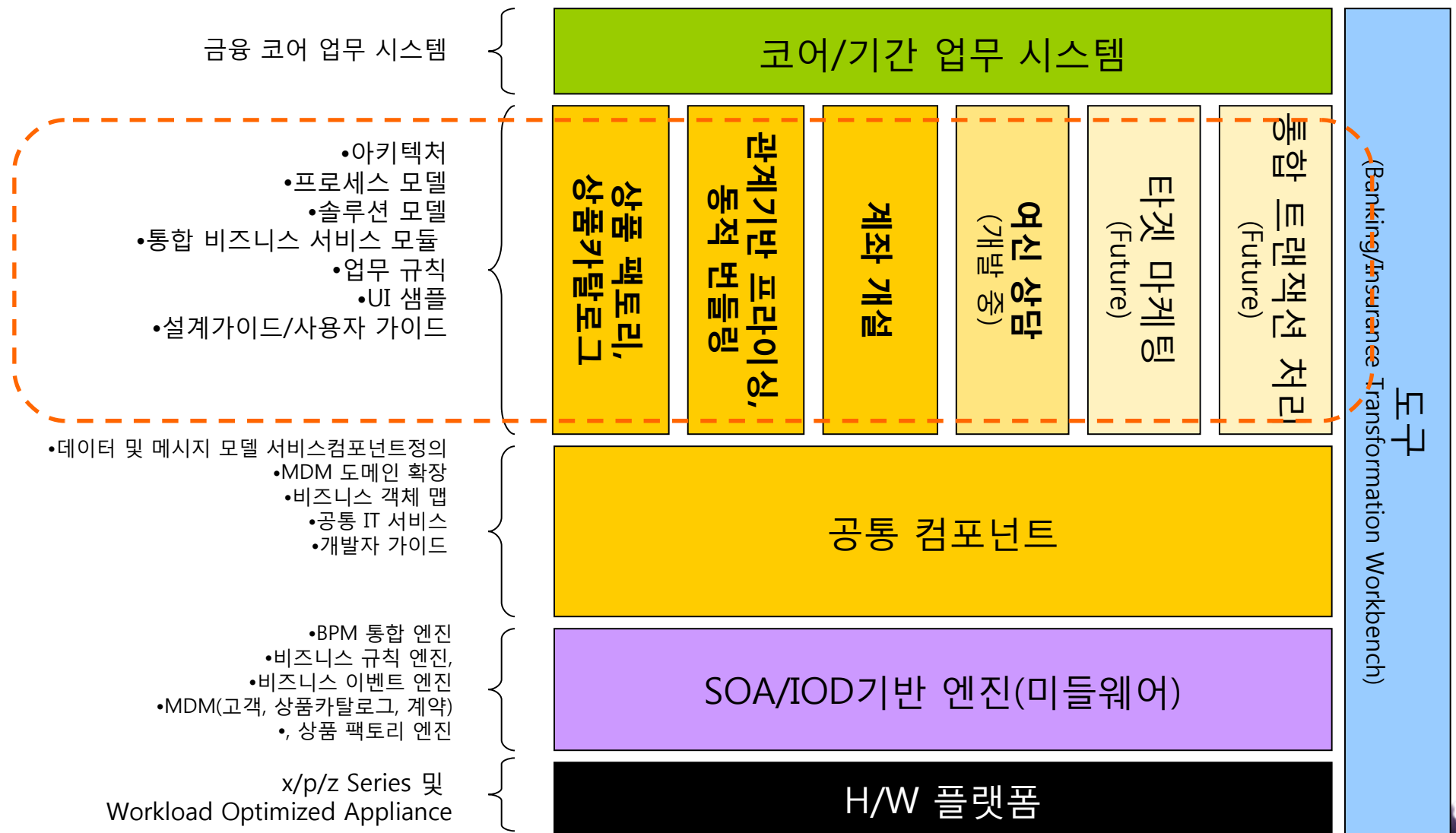


시스템 운영을 위해 집적된 최적화된 PaaS 어플라이언스

금융 비즈니스 허브 아키텍처와 기능을 고려하여 진화되는 엔진인 IBM S/W 제품군 : BPM, WODM, MDM, Rational

IBM 스마트 비즈니스 허브 - 솔루션 템플릿

솔루션 템플릿은 IBM의 서비스 참여를 통해 제공



Thank YOU

이형기 상무 010-4995-7694 (leehk@kr.ibm.com)

