

IBM InfoSphere

신뢰할 수 있는 정보의 제공을 통해
비즈니스 최적화를 구현하는
정보관리 브랜드입니다.



InfoSphere란?

최근 IBM은 조직 내에서 분산된 정보로 인해 발생하는 다양한 과제를 효과적으로 다룰 수 있도록 하는 포트폴리오를 종합하여 발표하였습니다. InfoSphere라 불리는 이 포트폴리오는 조직 내에 신뢰할만한 정보의 전달을 가속화함으로써, 중대한 정보 중심의 프로젝트를 수행함에 있어서 고객의 가치를 높이고, 리스크를 경감하는 등의 다양한 혜택을 제공합니다. 궁극적으로 InfoSphere는 신뢰할만한 정보의 전달을 통해 비즈니스 최적화를 구현하는 IBM의 정보관리 브랜드입니다.

어디에 활용될 수 있을까요?

- > 실시간 정보통합 환경 구현 (HA/CDC)
- > 다이내믹 웨어하우징을 통한 비즈니스 통찰력 확보
- > 마스터데이터관리 (제품 정보, 고객 정보)
- > 일관성 있고 신뢰할 수 있는 데이터의 전사적 공유 (데이터통합)
- > 인더스트리 모델

InfoSphere 관련 문의처

02-3781-7800

1

InfoSphere CDC 실시간 정보 통합 환경을 구현하십시오

여러분의 고민을 해결해 드립니다.

- > BI/DW와 같은 분석계 환경에서 변경 데이터를 실시간 자동 추출, 실시간적인 비즈니스 현황을 파악하고자 합니다.
- > 저렴한 비용으로 운영 데이터의 실시간 DR 구성을 하고자 합니다.
- > 데이터베이스 이중화를 통해 운영계 DB 부하를 최소화하고자 합니다.
- > 최신의 정확한 정보를 의사결정자들에게 제공하지 못함으로써 기업이 그에 상응하는 대가를 치르고 있지는 않을 지 우려됩니다.

핵심 솔루션 개요

InfoSphere CDC

- > 이기종 데이터베이스 실시간 복제 및 이중화 솔루션 (Disaster Recovery & High Availability)
- > Changed Data Capture

IBM의 가치

- > Log 기반 CDC 기술을 적용하여 실운영 시스템과 DBMS 리소스에 거의 영향을 미치지 않습니다.
- > 재난복구(DR) 시스템을 저렴한 비용으로 구축하여 필수 비즈니스 애플리케이션이 영종무휴 운영되도록 지원합니다.
- > 경쟁사와 비교하여, 시스템 부하를 최소화하며 DB2, 오라클을 비롯한 모든 상용 DBMS를 지원합니다.
- > 비즈니스 관련 이벤트를 감지, 능동적인 의사결정을 내리도록 지원함으로써 '고객 중심 서비스 강화와 '능동적 비즈니스 대응이 가능하도록 합니다.

성공 사례

- > **보험** : HA구성을 위해 2대의 서버가 Active-Active로 운영. 초당 300~400건의 트랜잭션을 지연 없이 실시간으로 복제
- > **공공** : 데이터 복제를 통해 재난복구 시스템 구축. 원거리 복제임에도 초당 10~20건의 트랜잭션을 지연 없이 실시간으로 복제. 네트워크 비용을 1/10로 감소시킨 혁신 사례.
- > **제조** : 글로벌 기업으로 미국/유럽/한국에 위치한 인사(HR) DB의 동기화를 통해 비용절감.
- > **증권** : 실시간 영업실적 관리, 고객 주문체결 시스템 성능 관리를 통한 고객서비스 개선 등 실시간 업무 요건을 지원하기 위해 실시간 정보통합 추진
- > **통신** : 데이터 복제를 통해 재난복구 시스템 구축. 기존 디스크 복제 솔루션과의 결합을 통해 실시간 데이터의 즉시 활용 및 장애 시 보다 빠른 복구 가능.

함께 도입하면 좋은 제품군

- ❖ 업계 1위의 ETL 솔루션인 **DataStage**와 완벽히 연동되어 실시간 CDC 솔루션을 제공합니다.
- ❖ 운영 시스템의 변경 데이터를 DW 솔루션인 **InfoSphere Warehouse**로 통합, 실시간 DW 환경을 구현하는 등 최적화된 시너지 효과를 발휘합니다.



2

InfoSphere Warehouse 다이내믹 웨어하우징을 통해 유용한 비즈니스 통찰력을 확보하십시오

여러분의 고민을 해결해 드립니다.

- > 분산된 정보를 통합, 정보에 입각한 비즈니스 의사결정을 내리고자 합니다.
- > 고객분석, 수익성분석, 거래분석, 시장분석 등을 통해 경쟁 우위를 확보하고 전략적 미래 계획을 세우고자 합니다.
- > 다양한 제품이나 서비스 등의 개발을 통해 새로운 고객을 유치하고자 합니다.
- > 기 구축한 정보계 시스템의 정보 분석 능력이 시스템의 한계로 인해 새로운 변화에 능동적으로 대처하기 어렵습니다.
- > 현업에서 실시간 데이터의 분석 처리를 계속 요구하고 있어 이를 만족시키기 위한 기술 인프라가 필요합니다.
- > 데이터가 급속도로 증가함에 따라 스토리지 절감 등 비즈니스와 함께 성장할 수 있는 DW 구축이 필요합니다.

핵심 솔루션 개요

InfoSphere Warehouse

- > 비즈니스 인텔리전스 인프라를 구축하는 최고의 단일 프레임워크
- > 병렬 DBMS, 고효율 압축 기술, Mixed Workload, 통합 분석(큐빙서비스, 마이닝), 비정형 데이터 분석 등

IBM의 가치

- > 합리적이고 경쟁력 있는 가격의 DW 솔루션을 제공, 기업 규모에 상관없이 최적의 정보계 환경을 구축할 수 있도록 합니다.
- > 데이터통합, 관리, 전달, 분석 등 업계 최강의 정보관리 인프라를 단일 벤더를 통해 단순화하여 제공합니다.
- > 분석된 정보를 비즈니스 프로세스에서 실시간 활용하도록 함으로써 비즈니스 통찰력을 높여 줍니다.
- > IBM은 가트너 Data Warehouse Magic Quadrant WP에서 가장 높은 평가를 받았습니다.
- > 가장 낮은 전체 예상 소유 비용(PCO : Probable Cost of Ownership)을 제공합니다.

성공 사례

- > **제조** : 하이닉스, S전자, L전자, P제조사 등
- > **통신** : K통신사 등
- > **금융** : 외환카드, L보험 등의 금융기업
- > **그외** : 국제채(공공) 및 현대상선, 대형 유통기업, 다양한 산업의 증권중소기업 등

함께 도입하면 좋은 제품군

- ❖ IBM **Balanced Warehouse**는 DW 어플라이언스로 기업 환경에 최적화된 다이내믹 웨어하우징을 제공하기 위해 InfoSphere Warehouse, 스토리지, 서버에 대한 통합 구성을 미리 테스트하여 검증된 통합 인프라 형태로 제공합니다.
- ❖ 특히 **InfoSphere Information Server(DataStage)**, **InfoSphere MDM** 등과 연계하여 검색, 텍스트 분석, 정보 통합, 프로세스 관리, 전자 데이터 모델링, 마스터 데이터 관리 및 산업별 모델과 같은 완전히 통합되고 중요한 모든 서비스를 포함하는 통합 최고의 제품 포트폴리오를 제안합니다.
- ❖ **IBM 하드웨어**와 연계할 경우, SMP 시스템의 강점을 최대한 살리면서 MPP의 강점을 활용할 수 있는 유연한 아키텍처로 구현 가능하며 시스템 추가에 따른 유연한 확장 방안을 제공합니다. (최신인 IBM 서버 기술, 고성능 스토리지, 종합적인 솔루션 지원 체계 지원 등)

3

InfoSphere MDM 마스터 데이터를 관리 하십시오

여러분의 고민을 해결해 드립니다.

- > 고객 관계의 완전한 싱글 뷰를 구축하고 고객과 제품 데이터를 효율적으로 관리하여 경쟁력을 높이고자 합니다.
- > 통합된 고객 및 제품 데이터 서비스 프레임 워크를 확보하여 보다 빠른 신상품 개발을 가능하게 하고자 합니다.
- > CRM Order 및 Activation, Provisioning 및 Billing 프로세스를 통합함으로써 고객 서비스 품질을 향상시키고자 합니다.
- > 명확히 타겟팅된 마케팅을 통해 고객 충성도 제고, 새로운 고객 유치, 고객 홍보비용 절감 등의 효과를 얻고자 합니다.
- > 제품, 부품 정보 등을 표준화 및 통합관리하여 데이터 및 정보의 품질을 높이며 관련부서간의 커뮤니케이션 효율을 높이고 각종 비용절감효과를 도모하고자 합니다.

핵심 솔루션 개요

InfoSphere MDM

- > 기업의 핵심 데이터에 대한 처리 프로세스와 데이터를 통합, 단일화하여 신뢰할 수 있는 정보를 제공하며 실시간 데이터 품질관리 및 데이터 거버넌스를 완성시켜주는 차세대 데이터 통합 솔루션입니다.

*고객 마스터 데이터 관리 (구 WebSphere Customer Center) *제품 마스터 데이터 관리 (구 WebSphere Product Center)

IBM의 가치

- > 가트너 Magic Quadrant의 PIM(제품정보관리), CD(고객정보통합) 및 정보통합 영역에서 모두 최고등급인 '리더'로 선정된 유일한 기업입니다. 결과가 입증한 바와 같이, IBM은 가장 광범위한 마스터데이터관리 비전과 전략을 고객에게 제시합니다.
- > 서로 다른 시스템의 마스터 데이터를 동기화하고 중앙 관리하는 유연하고 확장성 있는 허브 역할을 수행합니다.
 - 800개의 사전 패키징된 비즈니스 서비스를 내장, 전자 차원에서 필요로 하는 SOA 서비스 제공
 - 전자 시스템 데이터의 통합, 정제, 동기화
 - 수억 개의 고객 정보 및 계좌 정보를 실시간 트랜잭션으로 처리할 수 있는 대용량의 확장성
 - 모든 고객 접점에서 일관성 있는 고객 마스터 정보 제공
 - 컴퍼넌트화 된 디자인 지원 및 외부 패키지와 연동을 통한 비즈니스 조직 구성 가능 (이벤트 관리, 데이터 품질관리, 비즈니스 규칙 등)

성공 사례

- > **해외** : Citi Group, MetLife, Bell, Bank of America, Honeywell, Morgen Stanley, CIGNA, SUN Trust, Nationwide, Panasonic 등
- > **국내** : 하이닉스의 <MDM을 통한 RTE 경영환경 구현사례>, LG전자 MDM 프로젝트

함께 도입하면 좋은 제품군

- ❖ IBM **Industry Model**과의 연계를 통해 검증되고 표준화된 데이터를 활용, MDM 프로젝트의 생산성을 높여 줍니다.
- ❖ IBM **InfoSphere Information Server**와 연계하여 정제 및 표준화된 마스터데이터의 확보, MDM의 변경 데이터와 레거시 시스템과의 데이터를 동기화합니다.

4

InfoSphere Information Server 일관성 있고 신뢰할 수 있는 데이터를 전사적으로 공유하십시오

여러분의 고민을 해결해 드립니다.

- > 데이터 수집 : DW/BI 환경을 구현하기 위해 운영 시스템으로부터 데이터를 추출, 변환 및 통합하고 타겟 시스템에 적재하는 손쉬운 절차가 필요합니다. 특히 대용량 데이터의 배치 프로세스 속도를 빠르게 개선하고 싶습니다.
- > 데이터 마이그레이션/컨버전 : 차세대 프로젝트 등에서 레거시 시스템으로부터 핸드 코딩 방식으로 데이터를 이동하고 변환하는 전 작업을 자동화하여 마이그레이션 비용과 시간을 절감하고자 합니다.
- > 마스터데이터통합 : 마스터데이터관리를 위해 고객, 제품, 직원 등 핵심 마스터 데이터를 통합하고 표준화해야 합니다.
- > 데이터 연함 : 물리적인 데이터 이동 없이도 다수의 데이터 소스를 통합해 연한된 뷰를 생성하고자 합니다.
- > SAP : 기존 애플리케이션을 SAP R/3 및 SAP Business Suite 애플리케이션으로 통합하거나, Non-SAP 데이터를 SAP NetWeaver BI 환경으로 통합하거나, SAP 환경에서의 중복데이터 및 데이터 표준화와 관련한 일련의 문제를 겪고 있습니다.

핵심 솔루션 개요

InfoSphere Information Server

- > 기업이 자사 시스템에 걸쳐 분산되어 있는 복잡하고 이질적인 정보를 새로운 방법으로 액세스 및 활용하여 혁신을 주도하고, 운영 효율을 높이며, 리스크를 낮춤으로써 더 많은 가치를 얻을 수 있도록 지원하는 정보통합솔루션입니다.

주요 구성 제품	기능
Information Analyzer	데이터 품질 측정 및 분석
QualityStage	DataStage와 연계하여 데이터 표준화 (ex.고객명, 주소, 이메일 등 비정형 데이터 표준화)
DataStage	데이터추출, 변환, 정제, 적재 (ETCL)
Federation Server	이기종 데이터 소스에 대한 가상화 통합
Changed Data Capture	데이터 복제 및 이중화, 변경 데이터 캡처
DataStage Pack for SAP R/3	데이터를 시각적으로 간단하게 SAP로 추출 및 적재 지원
DataStage Pack for SAP BW	SAP NetWeaver BI에서 DW/DW, 분석 툴 등의 타겟에 사용하기 위한 추출 기능 지원
QualityStage for SAP Pack	SAP 시스템 환경에서 중복데이터 제거 및 데이터 표준화 작업 지원

그 외 고성능 병렬처리엔진, 다양한 소스/타겟 연결 서비스, 메타데이터서비스, 통합관리, 적시정보제공 서비스 등 제공

IBM의 가치

- > 가트너 Magic Quadrant의 데이터통합, 데이터품질관리, 전자 ETL 등의 영역에서 모두 최고등급인 '리더'로 선정된 유일한 기업입니다.
- > 지난 10년 이상 국내에서 가장 많은 데이터 통합 프로젝트를 성공적으로 구현한 기업입니다.
- > IBM은 성능과 기능, 연결성 및 SOA의 측면에서 유일하게 데이터 통합 시장을 정의하고 주도해 왔습니다.
- > Certified SAP 데이터통합 파트너로서, ERP 구현 기술을 빠르게 적용하고 ROI를 확보합니다.

성공 사례

- > 국내 데이터통합 솔루션 부문에 있어 전 산업을 아울러 최대 고객 레퍼런스(160개 이상)를 확보한 최고의 솔루션입니다.
- > 통신 및 금융권 차세대 프로젝트 등을 포함한 대규모 프로젝트를 수주, 성공적으로 수행해 오고 있습니다.
- > EDW를 포함한 대부분의 Business Intelligence 프로젝트를 수주, 성공적으로 수행해 오고 있습니다.

5

InfoSphere Industry Models 인더스트리 모델을 활용하십시오

여러분의 고민을 해결해 드립니다.

- CIO/IT Manager**
 - Q 어떻게 해야 IT 지출을 줄이면서 보다 전략적인 투자를 할 것인가?
 - 어떻게 해야 사용자의 니즈에 보다 조직적이고 능동적으로 대응할 것인가?
 - A 모델은 일종의 'Blue Print'로서 DW 프로젝트와 같은 어떠한 IT투자에 있어서도 빠른 이행이 가능하도록 합니다.
- VP/Executive of Sales, Marketing**
 - Q 어떻게 해야 고객당 매출액과 수익성을 높일 수 있을 것인가?
 - 채널과 프로그램, 캠페인 효과 등을 어떻게 측정할 수 있을 것인가?
 - A 모델은 KPI 측정을 위한 매우 포괄적인 분석 기반을 제공하며, 고객 중심의 기업으로의 변화를 도와 드립니다.
- CFO, Chief Risk Officer**
 - Q 어떻게 해야 리스크를 줄이고, 컴플라이언스 대응을 개선할 수 있을 것인가?
 - 어떻게 해야 현금 흐름 상의 변화를 모니터링하고 예측할 수 있을 것인가?
 - A 모델은 Basel II, SOX 등의 다양한 컴플라이언스 리포팅을 준수하도록 하는 표준 템플릿을 제공합니다.
- VP/Executive of Operations, Customer Service**
 - Q 어떻게 해야 고객 확보 및 프로세스 비용을 절감할 수 있을 것인가?
 - 어떻게 해야 DW, CRM 등과 같은 중차대한 프로젝트의 가치 창출 시간(time to value)을 단축 시킬 수 있을까?
 - A 모델은 지난 수십 년간 수백 개 이상의 기업에서 구축해 온 경험을 토대로, 기존 IT 투자 환경을 리엔지니어링 할 수 있는 'Blue Print'를 제공해 드립니다.

핵심 솔루션 개요

InfoSphere Industry Models

- > 은행, 보험, 금융시장, 소매, 통신, 의료를 포함하는 주요 산업별 데이터 모델의 집합체입니다.

주요 구성 내역	내용
비즈니스 용어 데이터 모델	전자 차원의 용어집으로 조직 전반 및 조직이 속한 산업에 대한 뷰를 제공
전자 데이터 웨어하우스 모델	실시간 비즈니스 분석을 위해 다수의 데이터 소스의 정보를 단일화된 논리 구조로 통합하는 방법을 정의
비즈니스 솔루션 템플릿(BST)	OLAP 큐브와 대쉬보드/스크리너드/애플리케이션 혹은 ad-hoc 리포팅을 위한 데이터마트를 생성하기 위해 사용하는 주요 성과 지표 모델

IBM의 가치

- > 프로젝트 요건 충족을 위한 분석과 디자인 작업을 40%까지 단축시켜 드립니다.
- > 데이터 요건을 평균 85% 지원하고, 커스터마이징을 쉽게 하며, 수작업 대비 시간 절감 효과가 뛰어납니다.
- > 업계 전문지식의 확보, 글로벌 표준 준수, 글로벌 규제 대응, 통합 툴, 오픈 플랫폼 등 다양한 혜택을 제공합니다.
- > 데이터 거버넌스와 표준화 구현의 핵심 솔루션입니다.

성공 사례

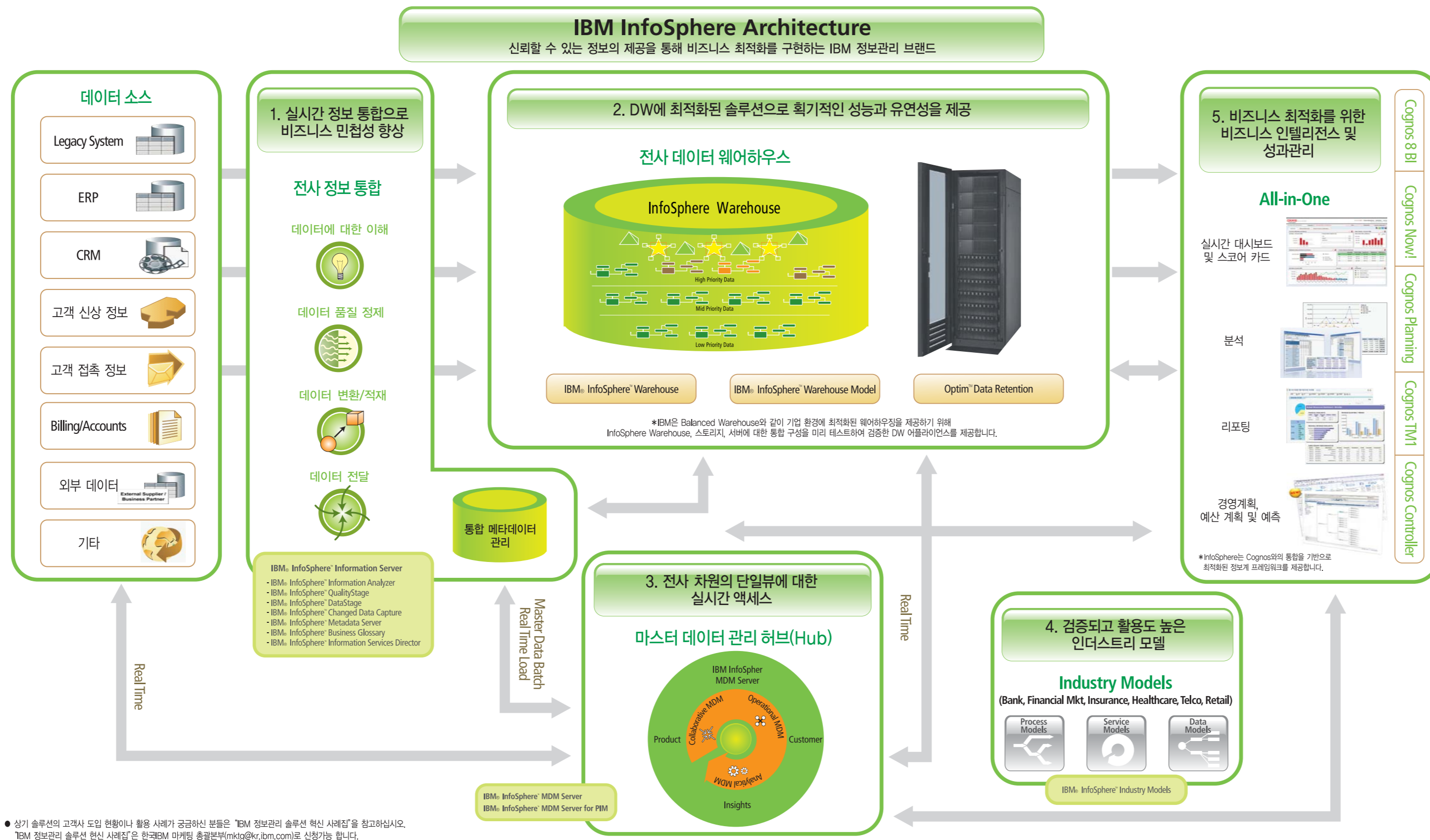
- > 전세계 400개 이상의 고객사 확보 (글로벌 상위 10개 은행 중 3개, 상위 10개 보험사 중 7개, 주요 통신 및 소매기업 등)
- > 해외 : HSBC, Standard Chartered, ING, Prudential Financials, RBC, American Express, Citi, Allianz 등
- > 국내 : KT, 한국생명, KB 등



© Copyright IBM Corporation 2008. All Rights Reserved.

한국아이비엠주식회사

서울시 강남구 도곡동 467-12
근인공제회관빌딩 마케팅총괄본부
Tel : 02) 3781-7800
www.ibm.com/kr



● 상기 솔루션의 고객사 도입 현황이나 활용 사례가 궁금하신 분들은 'IBM 정보관리 솔루션 사례집'을 참고하십시오. 'IBM 정보관리 솔루션 현안 사례집'은 한국IBM 마케팅 총괄본부(mktg@kr.ibm.com)로 신청가능 합니다.

Leading The Market In Innovation

IBM InfoSphere 솔루션은 각 영역별로 정상상위권 국내외 LEADER 이자, 최다 고객을 확보하고 있는 세계적인 솔루션이며, Cognos와의 통합을 통해 최적화된 정보 프래임워크를 제공합니다.

1. 실시간 정보 통합으로 비즈니스 민첩성 향상

IBM InfoSphere Information Server

신재된 데이터 소스 상에 존재하는 다양한 정보를 이해하고, 정제하고, 변환 및 실시간/배치 전달을 하는 전체 유연한 통합 플랫폼입니다.

- 대량 데이터 트랙잭션 불용을 배치/실시간으로 통합하는 유연한 확장성
- 다양한 소스 시스템에서 발생하는 데이터 변경 내용을 실시간으로 capture, 해당 데이터가 필요한 시스템으로 데이터를 변환 및 복제

2. DW에 최적화된 솔루션으로 획기적인 성능과 유연성을 제공

IBM InfoSphere Warehouse

비즈니스 인텔리전스 인프라 구축을 위한 최고의 단일 프래임워크입니다.

- 선행 확장성을 보장하는 병렬 처리 구조로 대용량 데이터 처리 성능 보장
- 비용 절감 및 성능 향상을 위한 고효율 압축 기술 제공
- 워크로드 관리 기능으로 최적화된 자원 관리
- 다차원 분석을 위한 가상 큐브, 데이터마인, 분석 플러그의 연계 등 통합 분석
- 비정형 데이터 분석으로 비즈니스 통찰력 향상

3. 전사 차원의 단일 뷰에 대한 실시간 액세스

IBM InfoSphere MDM Server

기업의 핵심 데이터에 대한 처리 프로세스와 데이터를 통합, 단일화하여 신뢰할 수 있는 정보를 제공하는 차세대 데이터 통합 솔루션입니다.

- 핵심 마스터 데이터에 대한 관리
- Party : 당사(제안고, 법인고객, 내부직원 등) *Account : 계약 정보
- Product : 제품 및 상품 *Location : 위치 및 접촉정보(주소, 전화번호 등)
- 서로 다른 시스템 상의 마스터 정보를 동기화하고 중앙 관리
- 800개의 사전 패키징된 비즈니스 서비스를 내장하여 SOA 서비스
- 고성능의 확장성 있는 정보 인프라 역할

4. 검증되고 활용도 높은 인더스트리 모델

IBM InfoSphere Industry Models

IBM이 지난 10여 년 이상 관여해온 수천 개의 데이터 웨어하우스 솔루션을 바탕으로 개발한 인더스트리 모델을 통해 DW 전체 라이프 사이클에 걸쳐 생산성을 획기적으로 개선할 수 있습니다.

- 비즈니스 및 IT 인력이 협업을 통해 주요 비즈니스 프로세스를 지원하는 측정 기준 정의
- 단계적 접근 방식 및 업계 특성의 작업 방식을 통해 신속한 가치 증명
- 데이터 품질을 유지하기 위해 운영 마스터데이터 및 비즈니스 메타데이터 활용
- 전사적인 공통 측정 기준, 모델 및 인프라 등 표준화에 집중

5. 비즈니스 최적화를 위한 비즈니스 인텔리전스 및 성과관리

Cognos 8 Platform

Cognos 8 Platform은 Planning, Budgeting, Forecasting, 성과 모니터링과 리포팅 및 분석을 포함하는 기업관리 사이클의 모든 주요 영역을 지원하는 솔루션입니다.

- 단일 솔루션, 단일 아키텍처 상에서 BI/PM 기능을 제공하는 유일한 솔루션으로서 100% 웹 활용으로 구현 가능
- MOLAP과 ROLAP을 동시에 지원하며 다양한 데이터 소스에 대하여 아무런 제약없이 사용이 가능한 유일한 솔루션
- 분석, 리포팅, 대시보드 및 이벤트 관리 등의 모든 요구조건을 구현함으로써 기업의 정보 단일 접점을 활용한 One-Stop Navigation 환경을 제공하는 유일한 솔루션
- 실시간 정보분석 및 리포팅이 가능한 유일한 솔루션

InfoSphere

Information Management Software

