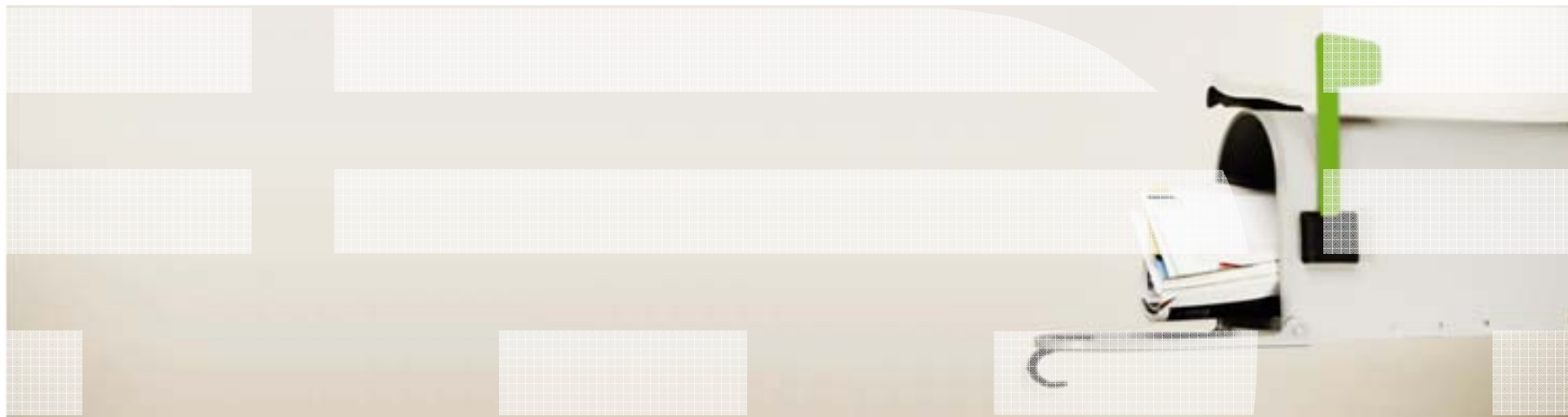


New Intelligence를 위한 IBM 정보 활용 전략 세미나

IBM Smart Analytics System





1. Understanding the background
: From Automation to Optimization
2. IBM Smart Analytics System
: Overview
: Key Capabilities
: Benefits

“IBM Smart Analytics System”

**Today's
News...**

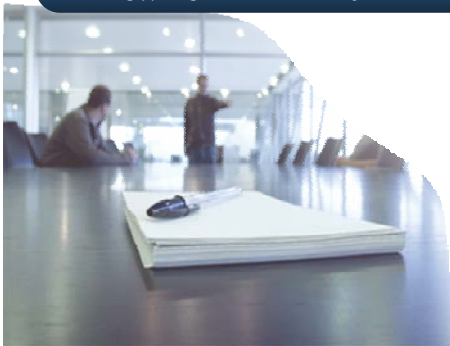
The industry's most complete high-performance capability for transforming information into business insight

의사결정을 위하여 언제 어디서든 비즈니스 통찰력을 제공하는 정보가 필요합니다

비즈니스 필요에 따라 확장 가능한 유연한 시스템입니다

Answers When You Need Them

Answers Where You Need Them



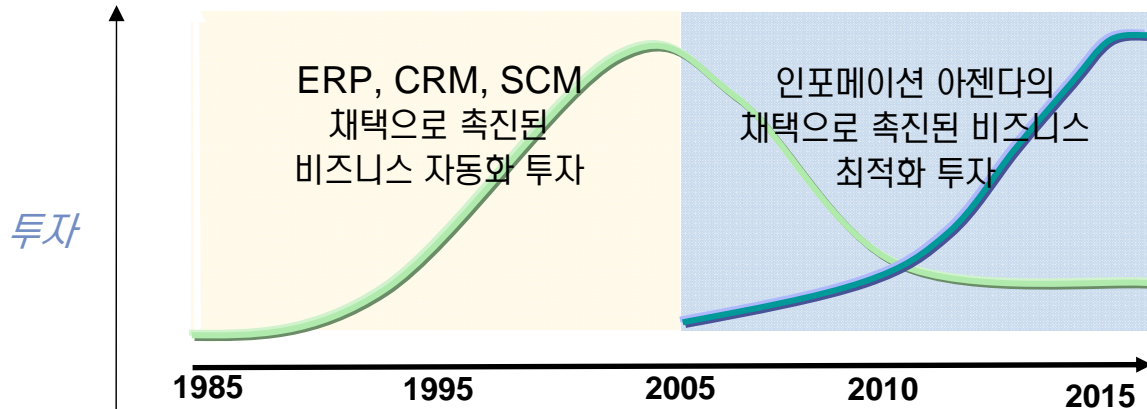
Accelerate Time To Value

Leverage Existing Investments

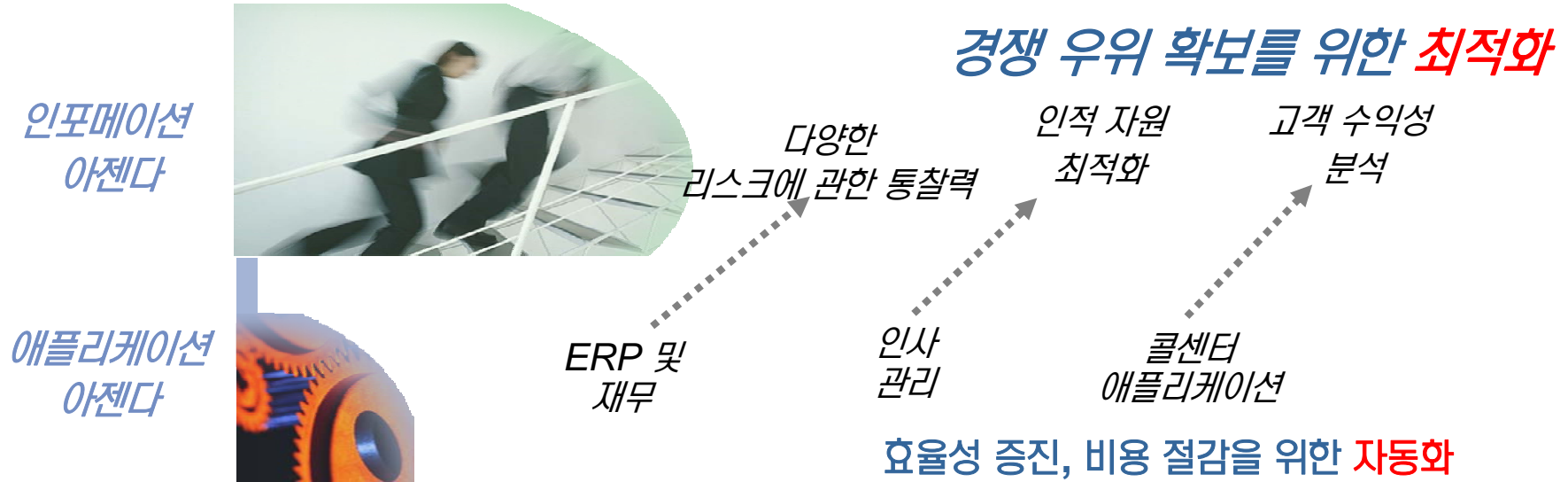


Understanding the background

오늘날의 IT 투자도 애플리케이션에서 정보로 옮겨가고 있습니다



비즈니스의 초점이 자동화에서 최적화로 옮겨감에 따른 변화입니다



경쟁 우위 확보를 위한 **최적화**

효율성 증진, 비용 절감을 위한 **자동화**

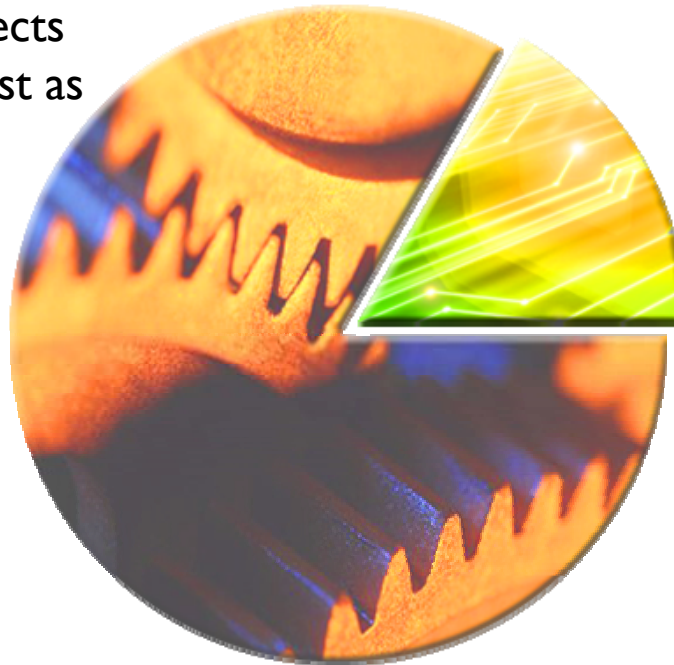
Business Automation to Optimization

기업은 정보 활용을 통한 비즈니스 최적화 및 분석에 초점을 두고 있습니다.

2X

Client Investment in
Business Optimization Projects
is Growing over Twice as Fast as
Business Automation

Business
Automation
\$566B
3.3% CGR



**Business
Optimization
and Analytics**
\$105B
7.8% CGR

IT Spending Estimates, 2009*

Optimize To Answer The Important Questions?

정보는 비즈니스 최적화를 위한 답변을 제공하여야 합니다.

“...What is our risk this morning?”



“...Are we using our stimulus funding effectively?”



“...Which treatments are ineffective and should be eliminated to lower costs?”



“...Do we have product issues or fraudulent claims from service?”



“Our prices are lower than others. Is this sustainable given our costs, or a future threat?”

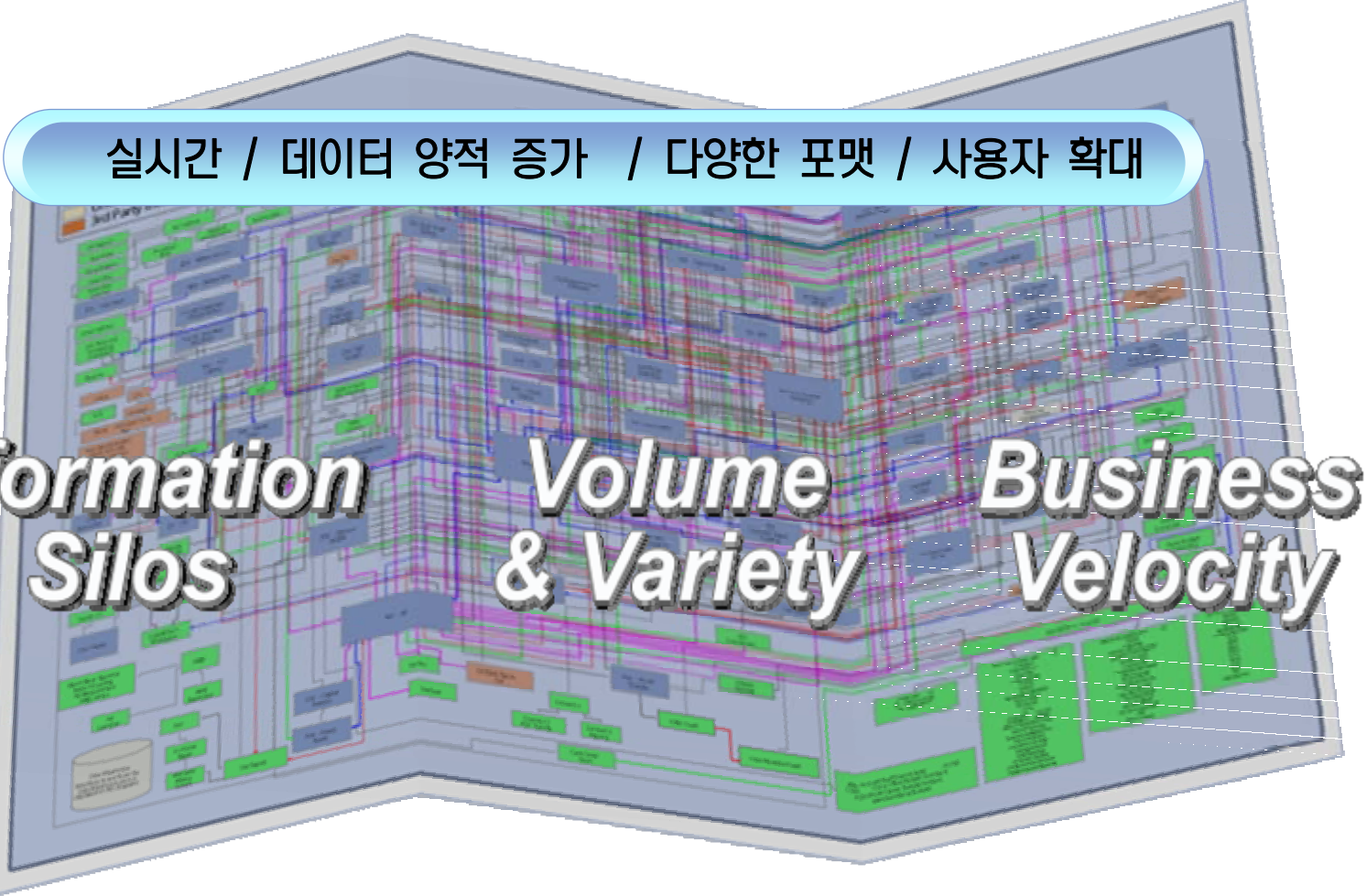


“...How & when should we adjust plans to reduce churn & expand share?”

**Fast
Flexible
Affordable**

Challenge is Unlocking Value of Information NOW!

데이터의 증가, 사용자층의 확대, 다양한 요건이 고려되어야 합니다.



Getting To The Answers Is Not Always Easy

고객의 요구사항 및 시장 환경은 더욱 복잡해지고 있습니다.



- ☑ 다음분기까지 새로운 시스템을 구축 완료할 수 있는 방법이 없습니다....
- ☑ 전사 관점의 통합 매출이 얼마입니까? 계속해서 다른 답변을 듣고 있습니다....
- ☑ 하나의 솔루션, 5개 벤더, 10개의 지원 번호, SI업체와 같은 일을 합니다...
- ☑ 매출과 이익 감소 ... 비즈니스 목표만 올라갑니다.
- ☑ 오늘의 당면한 문제를 해결하기 위하여 투자하는 것이 내일의 문제도 해결할 수 있어야 합니다.
- ☑ 어플리케이션은 돌아가고 있지만 정보를 신뢰할 수 없습니다.
- ☑ 현재의 인프라는 새로운 요구사항을 지원할 수 없습니다.



1. Understanding the background
: From Automation to Optimization

2. IBM Smart Analytics System
: Overview
: Key Capabilities
: Benefits

IBM Smart Analytics System

Overview



- ✓ 좀더 신속하고 똑똑한 의사결정을 위한 비즈니스 통찰력 제공을 가속화하는 통합된 고성능 분석 솔루션
- ✓ 기업의 지속적으로 변화하는 비즈니스 요구사항에 대응하는 확장성 및 유연성을 갖춘 솔루션
 - broad analytic capabilities*
 - powerful warehouse capabilities*
 - scalable and fully-integrated IBM hardware*
 - set-up services and single point of premium support*
- ✓ 수일 내 Delivery가 가능한 신속한 서비스

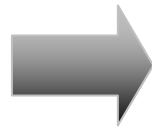
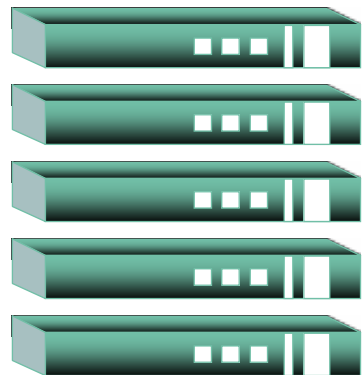
IBM Smart Analytics System

DW를 위한 빠른 방법

IBM Smart Analytics System

IBM 서버, DS 스토리지, DB2 DWE 등 IBM의 표준 제품군으로 구성된 DW 전용 시스템으로 사전 구성 및 테스트가 완료되어 빠르고 손쉽게 DW를 구성할 수 있는 최상급 DW appliance 입니다.

SIMPLE
FLEXIBLE
OPTIMIZED



단순함

- 조립 완료된 채로 배송되기 때문에 즉시 사용가능
- 사전 정의된 구성으로 복잡성 최소화
- 프로젝트 기간 축소로 ROI 극대화

확장에 대한 유연함


- 필요에 따라 BCU를 추가하여 손쉽게 확장
- 다양한 고객의 요구조건을 수용할 수 있는 유연성 제공
- 믿을수 있고 재사용 가능한 업계 표준의 제품군

최적화된 성능

- 사전 테스트를 통해 극대화된 성능 보장
- 최고의 사례 적용을 통해 위험부담 감소

IBM Smart Analytics System

Key Capabilities



Deeply optimized by IBM experts
Flexible growth to meet changing business needs

분석 소프트웨어 옵션

- ☑ Business Intelligence capabilities
- ☑ Cubing Services
- ☑ Text Analytics & Data Mining
- ☑ ... more to come

강력한 DW

- ☑ Warehousing Platform
- ☑ Advanced Workload Management
- ☑ System Automation

하드웨어 및 서비스

- ☑ Server Platform
- ☑ Storage capacity
- ☑ Setup service , Health Check & Premium Support Services

IBM Smart Analytics System

Key Capabilities : What's inside



Analytics Software Options

- ☑ Cognos 8 Business Intelligence
- ☑ InfoSphere Warehouse Cubing Services
- ☑ InfoSphere Warehouse Text Analytics & Data Mining

Data Warehouse Software

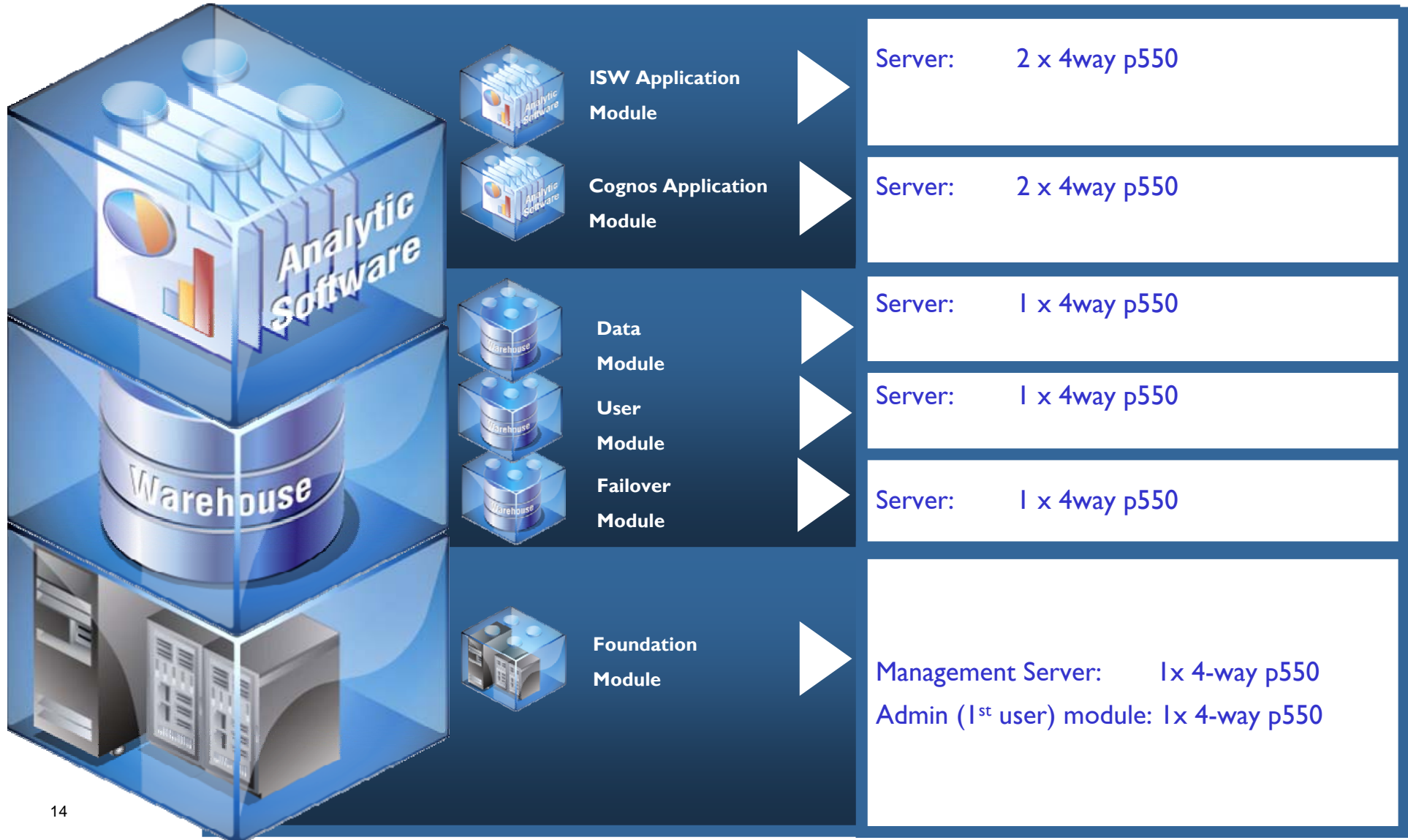
- ☑ InfoSphere Warehouse 9.7
- ☑ InfoSphere Warehouse Advanced Workload Management
- ☑ Tivoli System Automation

Hardware/OS

- ☑ IBM Power 550 / **x3650 M2**
- ☑ IBM System Storage DS5300 / **DS3400**
- ☑ AIX 6.1 / **SUSE Linux Enterprise**

Key Capabilities

:Complete Modular Construction - HW



IBM Smart Analytics System

강력한 비즈니스 분석 기능과 연동됩니다.



대시보드, 리포트를 포함하는 폭 넓은 분석 기능

— 사용자 층 증가에 따라 비용 대비 효율적인 확장이 가능합니다



큐빙 서비스 및 OLAP를 기반으로 다양한 비즈니스 변수에 따른 고도의 분석 기능

— 큐빙서비스를 활용하여 데이터의 중복 없이 웨어하우스내에서 제공하는 다차원 분석 기능을 사용할 수 있습니다.



데이터 마이닝 및 비정형 정보 분석을 통한 완벽한 비즈니스 통찰력 확보

— 대량의 정보로부터 알려지지 않은 지식 및 통찰력 추출이 가능합니다



Operational 비즈니스 프로세스에 연계된 비즈니스 인텔리전스 기능과 Advanced 워크로드 기능의 활용

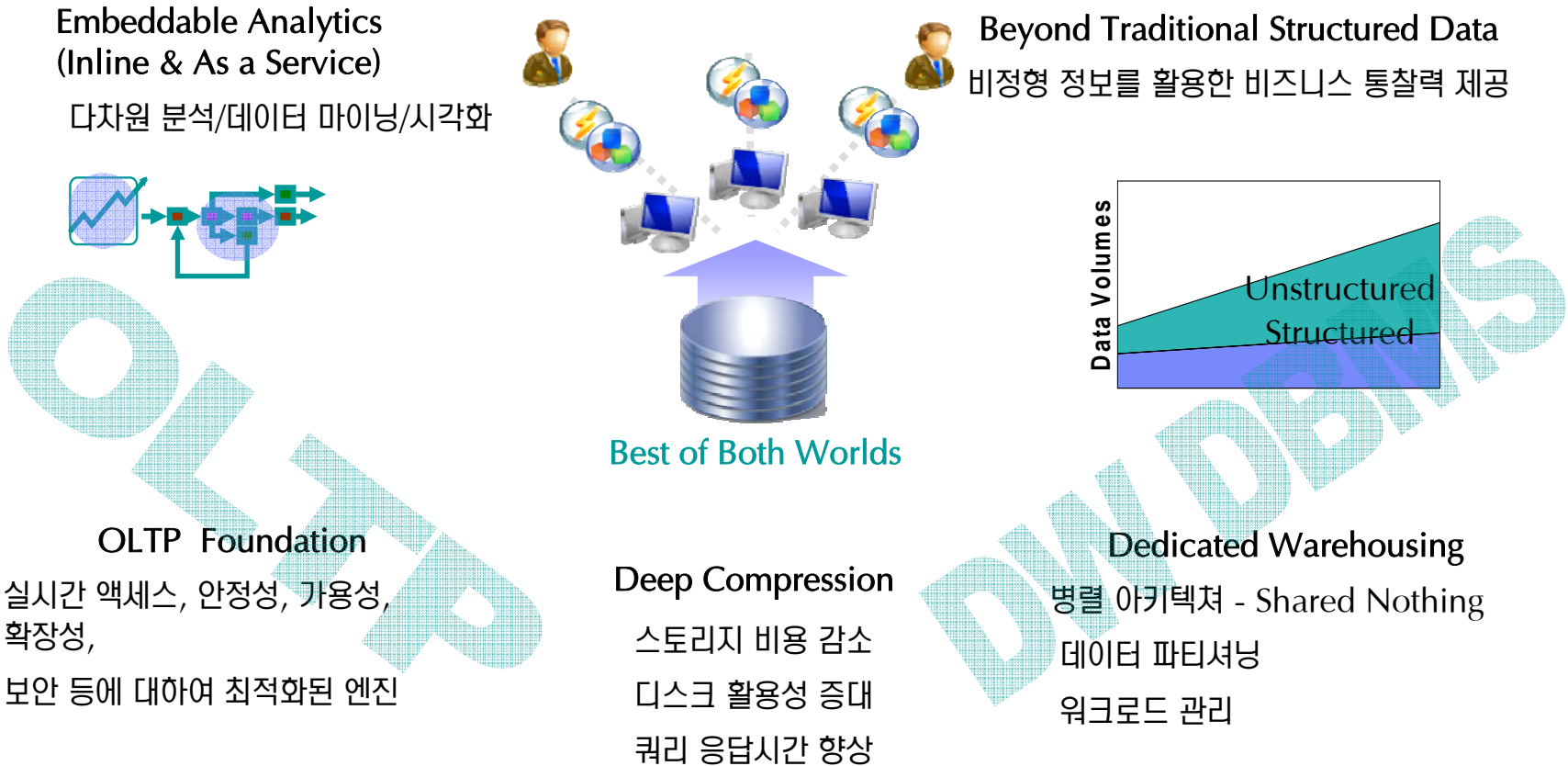
— 데이터 웨어하우스와 마트의 통합을 통한 폭넓은 사용자의 지원



IBM Smart Analytics System

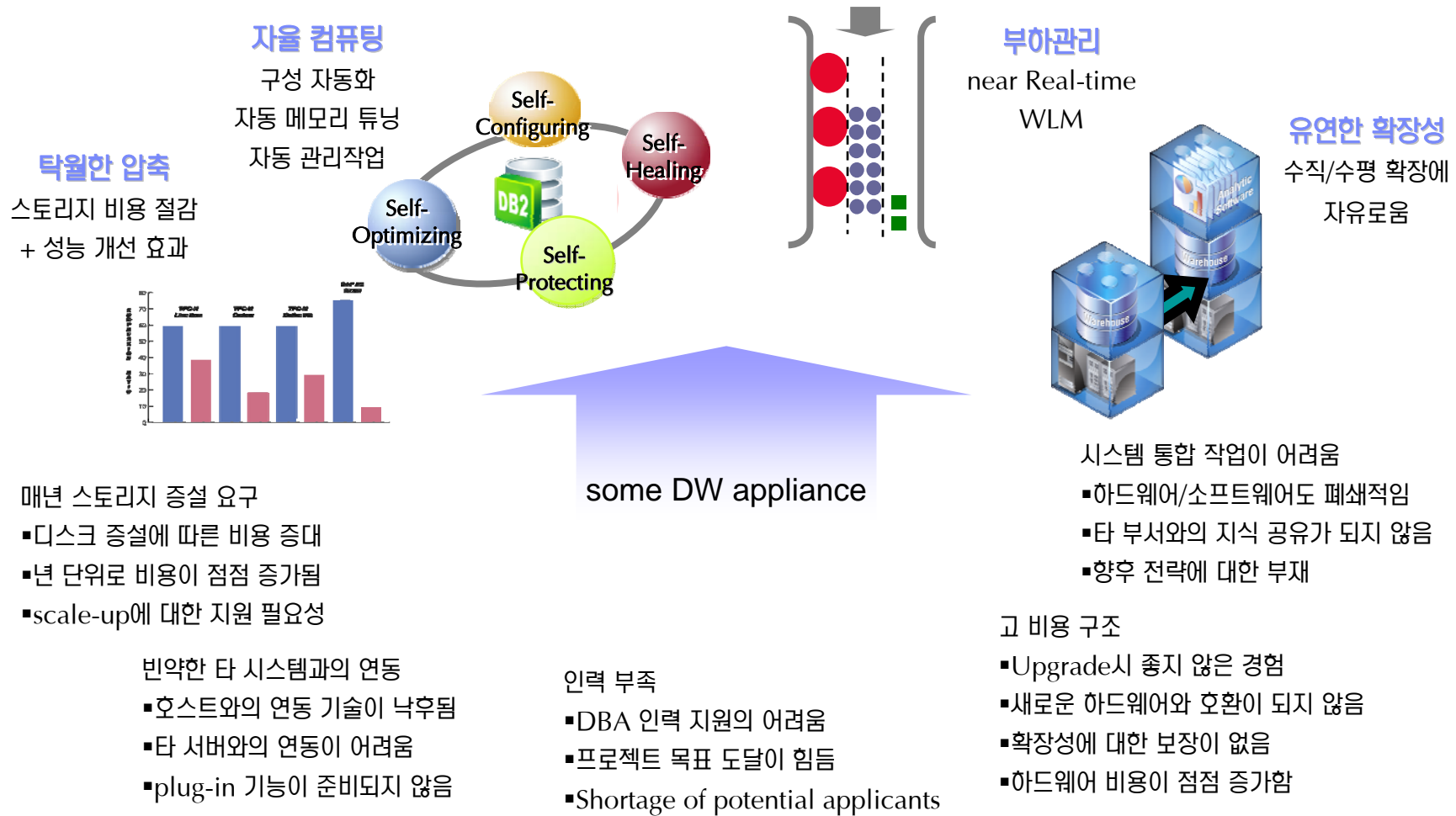
수시 적재 와 사용자 조회 업무를 동시에 지원하여야 하는 Mixed Workload 요건과 OLTP 내에 분석 기능을 Embed 하는 요건의 증가로 인하여 **DW 전용 DBMS가 아닌 OLTP와 DW 업무 성격을 동시에 지원할 수 있는 DBMS가 경쟁력을 가진다.**

- Gartner Data Warehouse Forecast



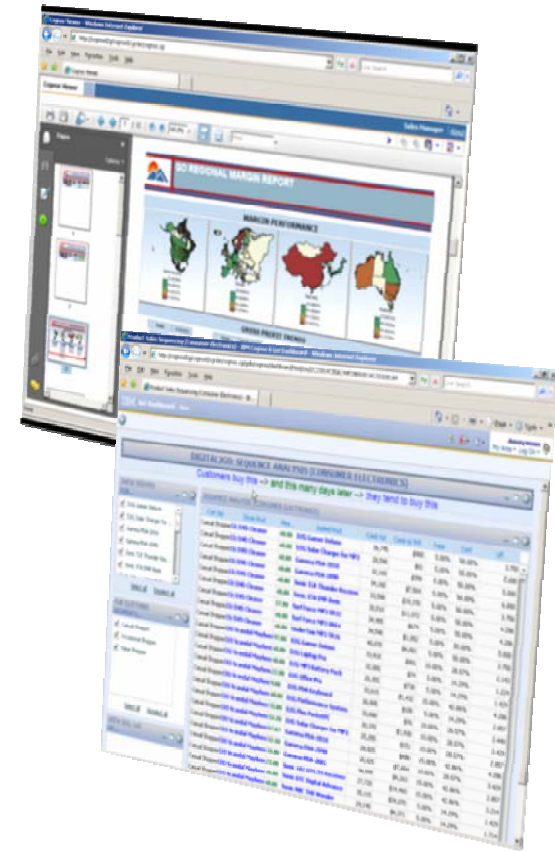
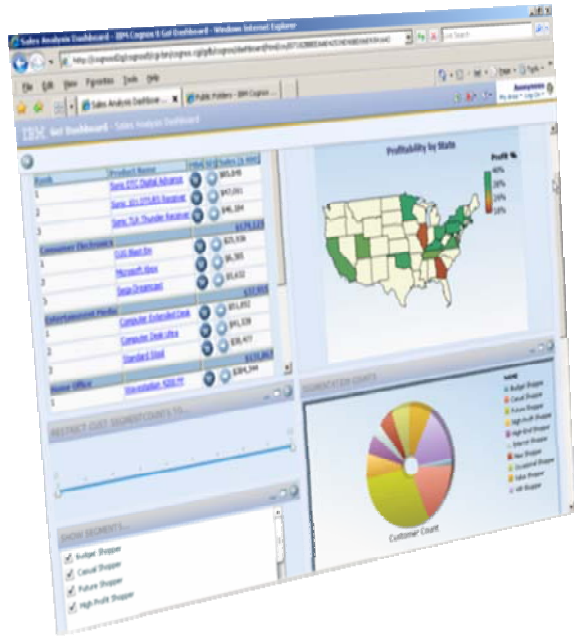
IBM Smart Analytics System

업계 표준 H/W 및 솔루션 사용으로 안정적 도입/운영으로 고객환경에 최적/맞춤 구성이 가능하며 데이터 증가에 따른 유연한 확장성을 제공합니다. 대량 데이터에 따른 성능 및 스토리지 비용을 획기적으로 절감 가능하게 하는 탁월한 압축성을 제공합니다.



IBM Smart Analytics System

대시보드, 리포팅을 포함하는 폭 넓은 분석 기능을 제공합니다.



***Pre-optimized Business Intelligence Software
triples out of the box performance****

IBM Smart Analytics System

고성능은 저렴한 비용으로 이어집니다.



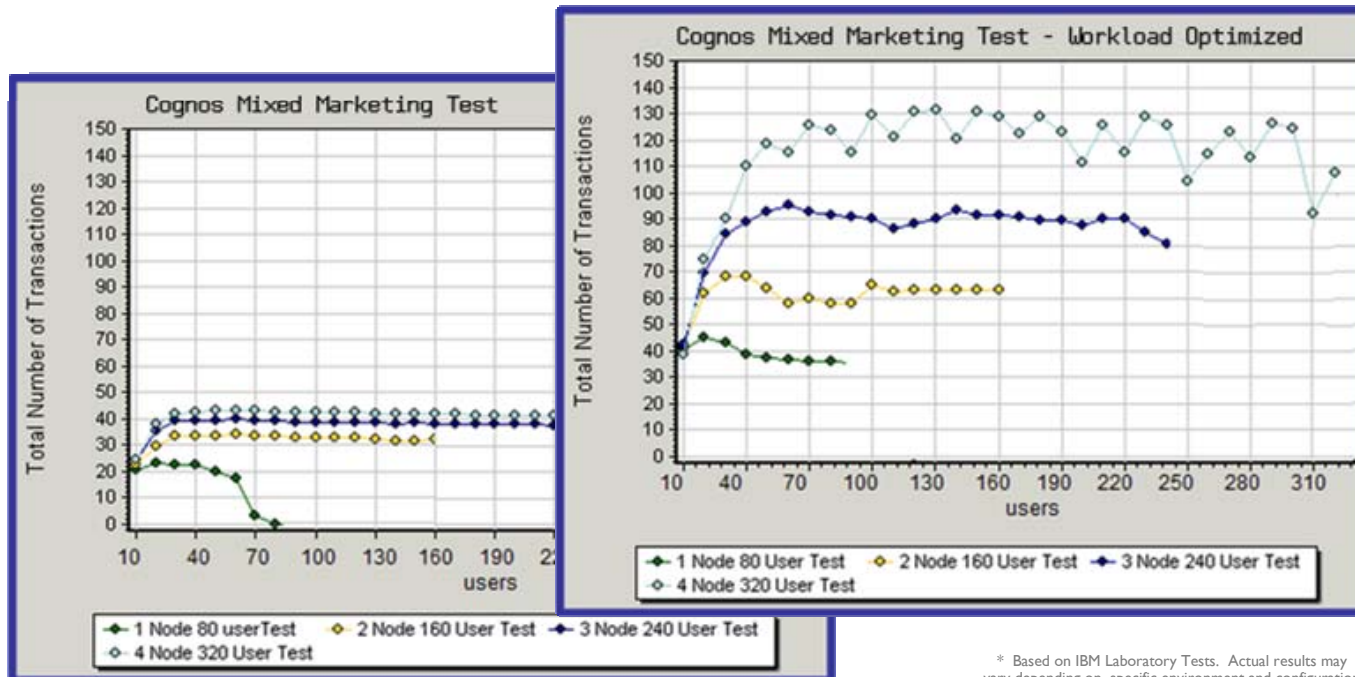
50% Less

월등한 데이터베이스 압축률 및 서버, 스토리지의 성능으로 경쟁사 대비 50% 공간 절약



3X Faster

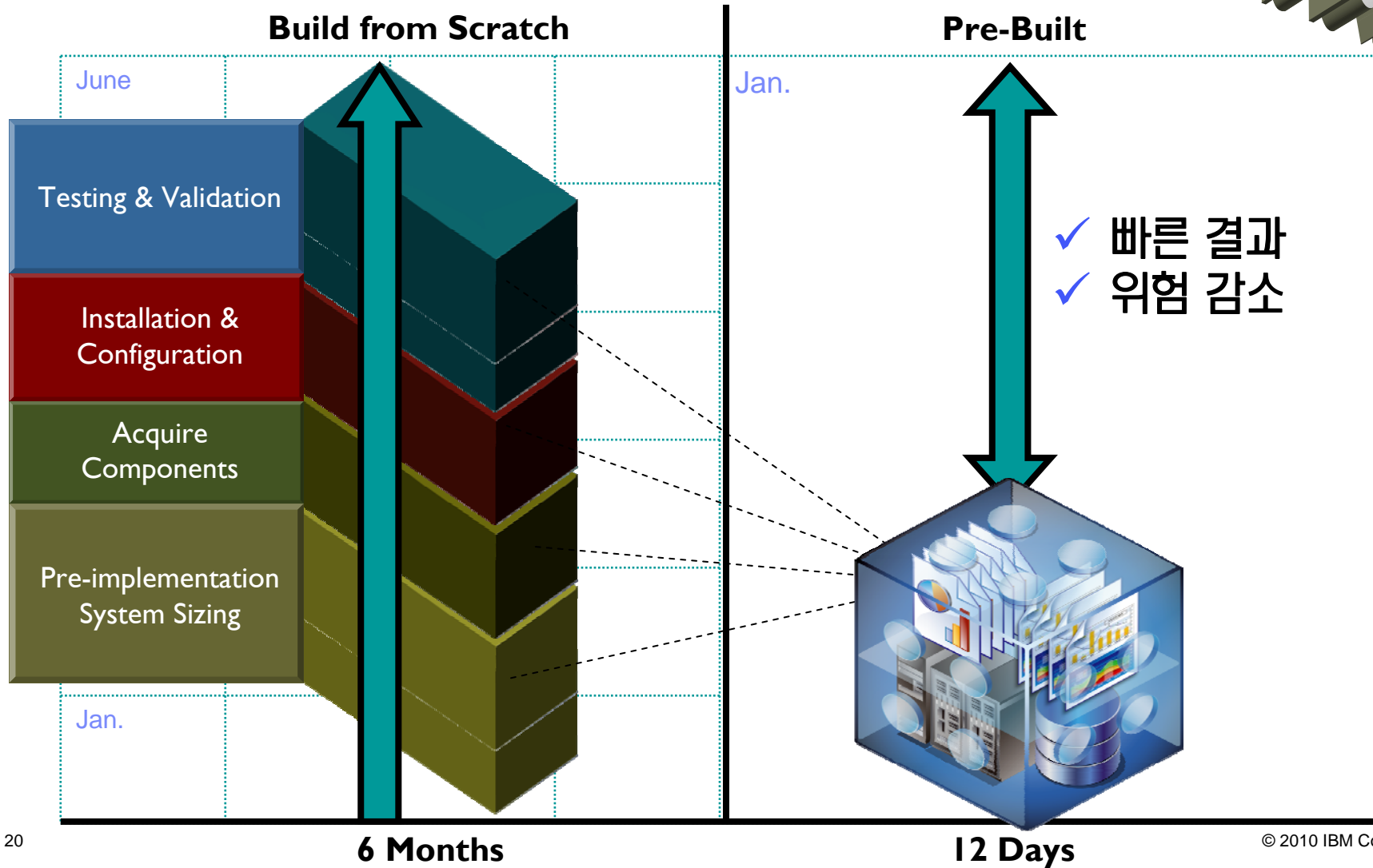
*사전에 최적화된 비즈니스 인텔리전스 소프트웨어 triples out of the box performance**



* Based on IBM Laboratory Tests. Actual results may vary depending on specific environment and configuration.

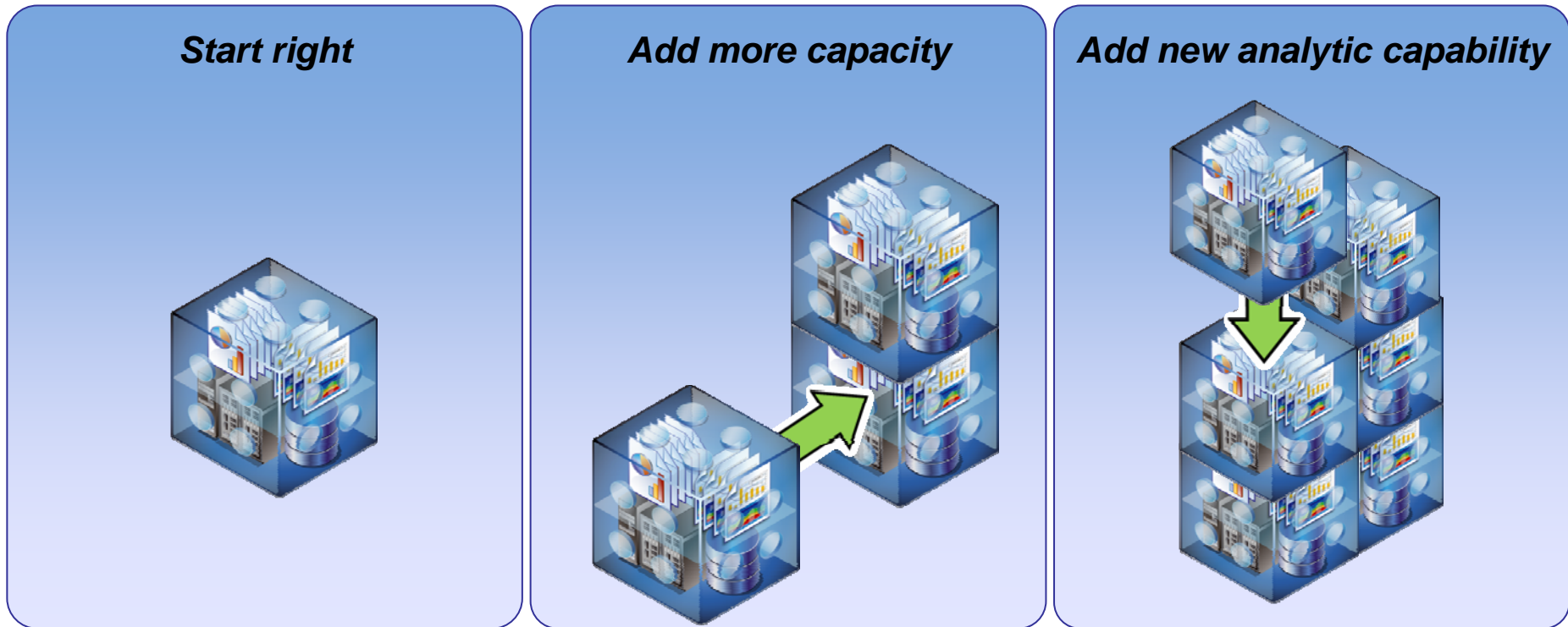
IBM Smart Analytics System

Fastest Time to Value

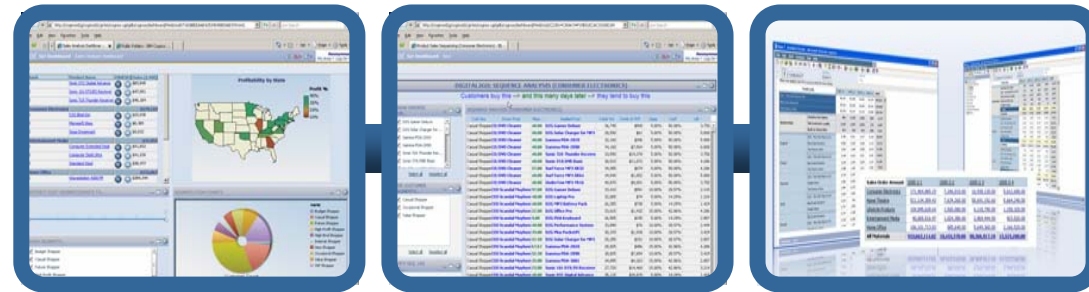
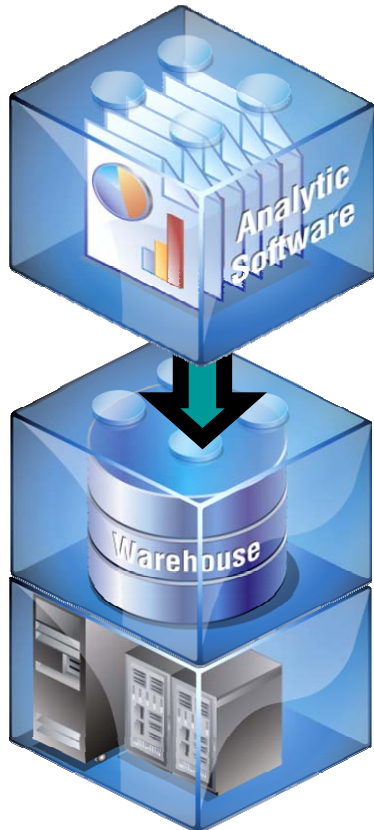


IBM Smart Analytics System

비즈니스 요구사항에 따라 유연한 확장이 가능합니다.



IBM Smart Analytics System *business intelligence 분석 시스템 최적화*



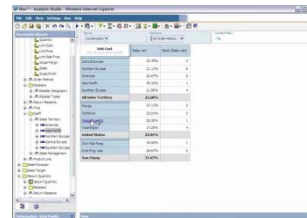
리포팅, 분석, 대시보드를 통한 key 업무요건에 대한 빠른 응답

- ☑ 일관된 *Single View* 제공
- ☑ 보고서 리포팅, 분석, 대시보드, 마이닝, 예측분석 기능을 자체 포함
- ☑ 성능 최적화를 위한 *Pre-tuning / Delivering*

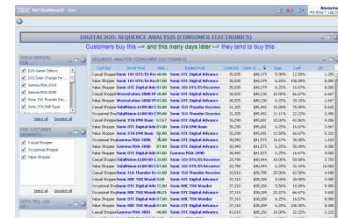
IBM Smart Analytics System



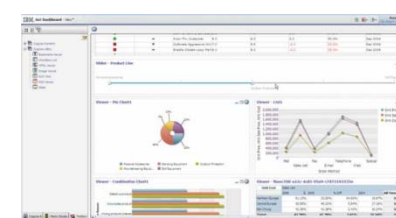
Professional Reports



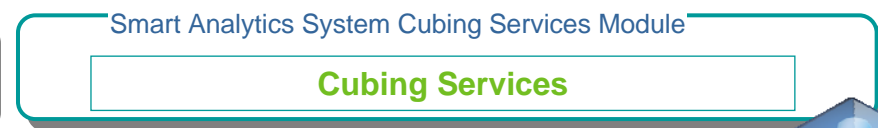
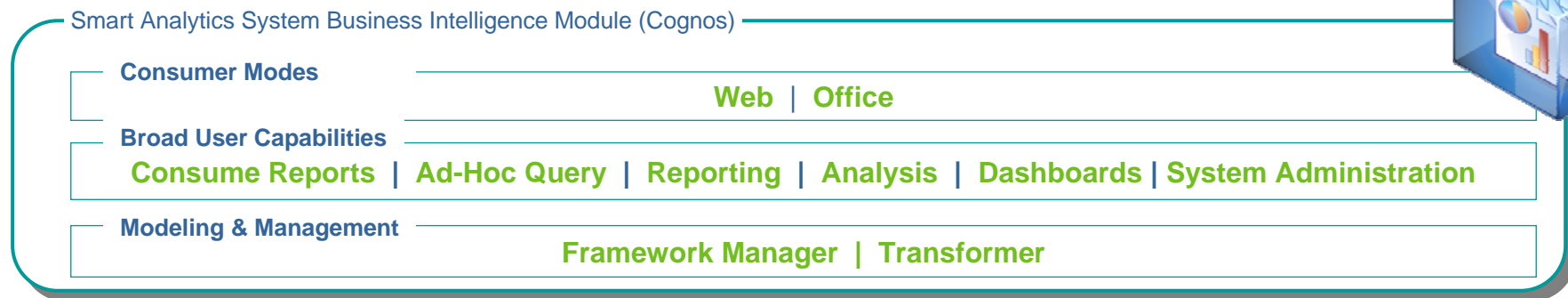
Interactive Analysis



Predictive Analytics



Dashboards



IBM Smart Analytics System

더 똑똑한 , 더 빠른, 그리고 더 저렴한 가격으로 다양한 정보 분석에 대한 비즈니스 요구사항을 충족시킵니다.

✓ Flexibility

- 구성은 언제든지 새로운 요구사항을 만족하기 위해 확장 가능

✓ Speed

- POWER System hardware family, World record performance -TPC-H 10TB benchmark

✓ Affordability

- 저렴한 초기 및 3년 유지보수 비용
- 월등한 데이터베이스 압축률 및 서버 ,스토리지의 성능으로 50% 공간 절약

✓ Comprehensiveness

- 업계 가장 완벽히 통합 및 최적화된 분석 솔루션



IBM Smart Analytics System FOR SMARTER BUSINESS

정보가 필요한 곳에, 필요한 시점에, 정확한 통찰력을 제공합니다.

✓ 새로운 비즈니스 기회를 발굴합니다.

- 기업이 고객과 상품에 대한 수익성 극대화, 부정행위의 최소화, 그리고 캠페인 효율이 증가할 수 있도록 비즈니스에 대한 통찰력을 제공합니다.

✓ 비즈니스의 상황에 빠르게 답할 수 있습니다.

- 언제, 어디서든 활용할 수 있는 정확한 정보와 통찰력 있는 정보를 제공합니다.

✓ 좀 더 똑똑한, 빠른 결정을 수행할 수 있습니다.

- 분석을 위해 필요한 양방향, 그리고 직접 찾아볼 수 있는 환경을 제공합니다.

✓ 비즈니스 성과를 최대한 활용할 수 있습니다.

- 쉽게 재정 및 운영 비즈니스 성과에 대한 측정 및 감시, 결과 분석, 결과 예측, 그리고 좀 더 나은 비즈니스 결과를 위한 계획을 수행할 수 있습니다.



IBM Smart Analytics System

감사합니다.

