

소셜 비즈니스가 가진 공유와 소통의 힘

KBS 쌍방향 뉴스 프로그램의 사례

보도국 뉴스제작 1부
KBS NEWLINE 고영태 팀장

트위터를 통한 Q&A 세션 안내

세션 도중 궁금한 점이 있으시면 트위터 ID @IBM_SWKorea 에게 아래 해시코드를 첨부하여 질문을 올려주세요. 날카롭고 멋진 질문을 올려주시는 분들께는 5만원 주유 상품권을 즉석에서 드립니다. 발표자로부터 즉석에서 답변도 들으시고 푸짐한 선물도 받으시기 바랍니다.

해시코드: **#gsrg2**

질문예시:

@IBM_SWKorea 방금전 세션에서 언급하신 소셜의 최고 사례는 어느 회사 얘기인가요? #gsrg2

Why Social?

- 미디어 환경의 변화

모바일 디바이스(태블릿, 스마트폰) 확산

twitter 

SNS의 확산 -> 소통채널의 확산

facebook

One Way -> Two Way

 me2day

 yozm

Why Social?

- 시청행태의 변화

Individual Viewing

Power Shift From Scheduler to Viewer

From Couch Potato to Participating

Watching TV anywhere on any device

Why Social ?

- 1300만 명의 통신원과 취재원

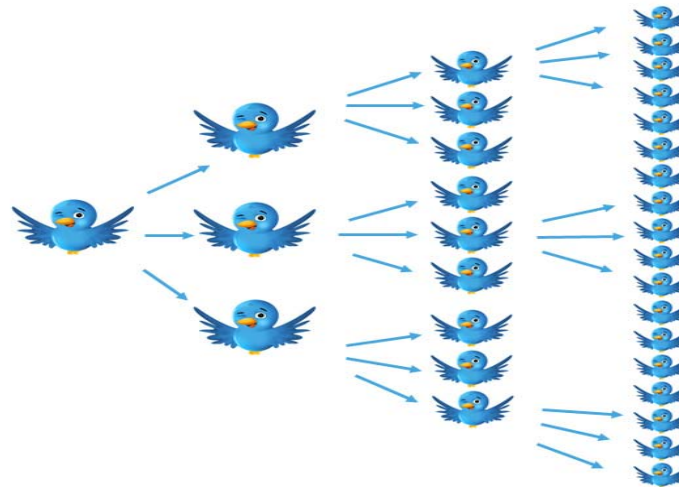
twitter 320만

facebook 10만

me2day 500만

yozm 100만

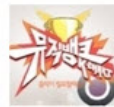
- 다양한 플레이어 & Viral



방송사의 SNS 활용

- 프로그램 홍보

드라마 쇼 등 예고와 홍보
제작 발표회 생중계



KBSMusicBank

[뮤직뱅크 4월1일 출연자] 동방신기 / CNBLUE / 김태우 / U-Kiss / 양파 / K.will / 제국의 아이들 / 서인국 / 걸스데이 / 송지은 ...!! 많은 시청 바랍니다 ^^*

이름 뮤직뱅크 (Music Bank)
위치 대한민국 서울 (Seoul, South Korea)
웹 <http://www.kbs.co...>
자기소개 Friday 18:05 KBS 2TV 가장 신뢰할 수 있는 음악 차트 K-Chart 현재 KBS World로 55개국 동시 생방송

47	112,751	3,289
팔로잉	팔로워	리스트됨

트윗 415

관심글

- 시청자와 소통 & 참여

시청자 서비스(질의 답변, 정보제공)
시청자 참여: 프로그램 제작에 참고
시청자 제보: 뉴스제작에 반영

KBS_drama

트친님들 즐거운 금요일 저녁 되시구요 :) 즐거운 주말 보내세요^_^

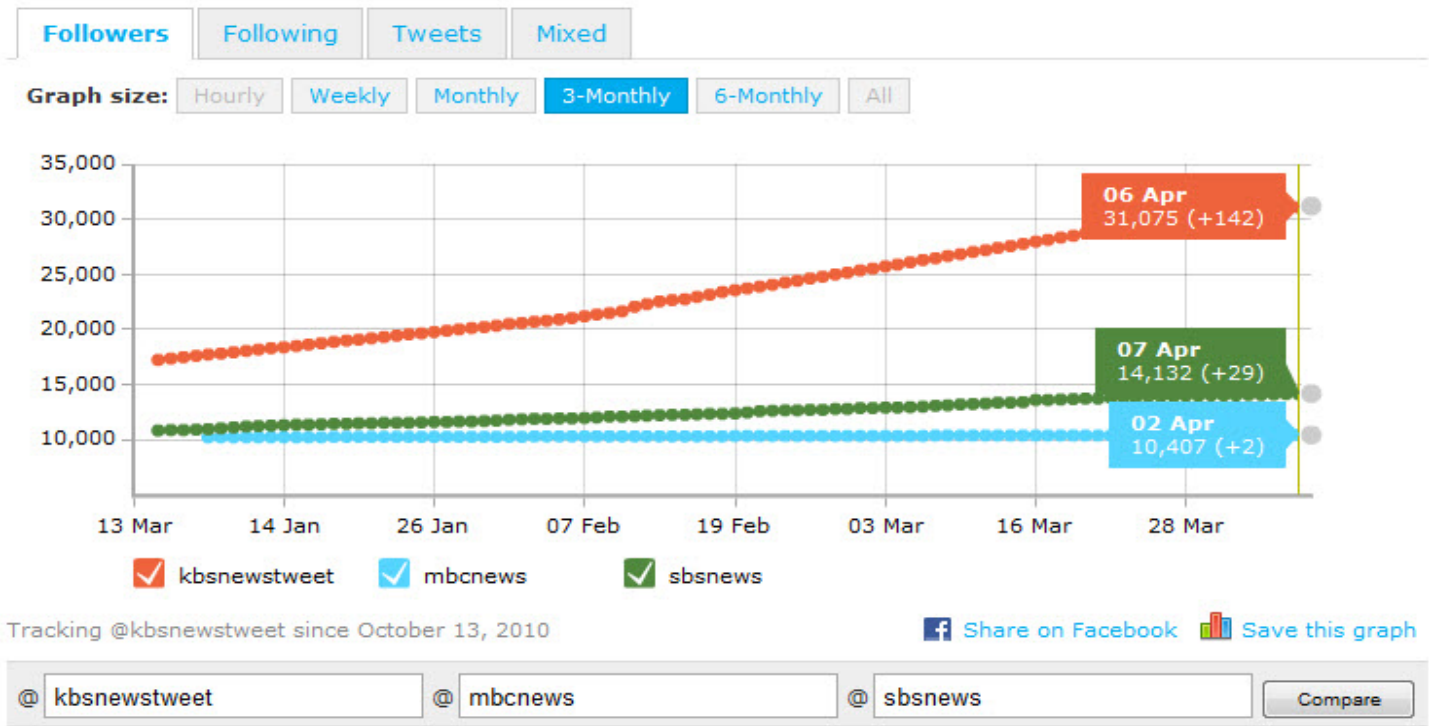
6:05 PM Apr 1st via web

웃어라동해야 129부 미리보기 내용 살짝 공개합니다!
<http://j.mp/geP692> #KBSdonghea

5:45 PM Apr 1st via web

KBS NEWS 트위터 Follower

- **KBS vs. MBC vs. SBS**



뉴스에서의 SNS 활용

트위터
허드슨강
TV 보다

트위터
정치인 ·
ex) 이마.
소비:
(신세

green_mun 5시간전
@yj...
@yj...
@yj...
오늘, 대한민국 치킨~기준이 바뀝니다!

yjch
결국
는 믿
고하

gree
@yj...
노때
횡령

yjch
RT @
회사
대단

yjch
이분
좀 줄
안목

gree
@yj...
만 쳐다보면 되나여? 대기업의 바람직한 상생의 자세를 살펴봐야지, 반말들은것만 가슴에 담아두나여? 쫄쫄..



그래도 말투
!반하장미라

소시민의분
비자금,배임,

좋은 일하는
같은 금리에

셔도 분노는
회장도 좀더

지, 손가락끝



롯데마트 통큰 치킨 주문안내

1. 매일 정모별 약 300마리 내외를 준비하나, 주문 폭주로 판매가 조기 마감될 수 있습니다

2. 정보기 예약확인하고, 찾아가시는 시간을 확인하시면 편리하게 이용하실 수 있습니다

3. 상황에 따라 예상 수령시간보다 10~20분 정도 더 소요될 수 있습니다

4. 치킨조리 후 30분 이내에 찾가지 않으면 주문이 취소되며, 다음 대기고객에 판매됩니다

당일 매장 주문 예약 판매방식이며, 전화주문은 받지 않습니다

1통 5,000원

※가운이 금상송하는 하절기에는 냉동육으로 대체 될 수 있습니다
※조류 독감 등 천재지변 성격의 재산으로 원료 공급이 원활치 못할 경우 금급중단 및 일시적 가격인상이 있을 수 있습니다

KBS 뉴스의 SNS 활용 사례

트위터 이슈 모니터링

서버기사 | ●미 시각 트위터 이슈● | 1/8 | 03:38

1. 강재섭이 이긴다고 본 한나라 총진의원 "분당 3-40대가 서울 출근하려면 대부분 6시 30분까지 집 나서야 해. 투표..."
 2. 룬스타이...
 되찾았으면...
 주식 강제...
 3. 직업별...
 구팀 논문...
 등의 순으로...
 이 최하위...
 4. 외환은...
 뒤로한채...
 http://j.m...
 5. 병원...
 간 병원에...
 11~20%...
 http://bit...
 6. "한상...
 자" 덮는...
 제대로 밝...
 7. MB "농...
 장동력" -...
 기로, 농협...
 대통령이...
 8. http://...
 '상아탑의...
 장 비싼 등...
 고교의무교...
 다.
 9. 한나라당 의원 "분당을 30·40대, 출근하는데 어떻게 투표하나" http://i.wik.im/31956 @welovehani
 10. 기업과 기업인은 날로 부자가 되는데, 개인과 가계...
 [작성] 범기영 2011-04-04 09:47

서버기사 | ●미 시각 트위터 이슈● | 1/2 | 01:15

인기 트윗

뉴스 동영상 플레이어 이용안내

기사본문 | 오늘의 영상

日 방사성 물질 '한반도 영향' 논란 계속

<앵커 멘트> 일본 기상청이 그동안 비공개에 붙였던 방사성 물질의 확산 예측 결과를 뒤늦게 내놨습니다. 극미량이지만 한반도에도 영향을 줄 것으로 나타나 유입되지 않을 것이라면 우리 기상청의 예측과 차이가 있습니다. 우리나라는 과연 안전한 걸까요? 김성한 기자가 비교해 봤습니다. <리포트> 일본 기상청이 국제원자력기구에 보고한 방사성 물질의 확산 예측입니다. 지난 4일, 후쿠시마 원전에서 배출된 방사성 물질이 일본 남쪽을 돌아 내일 오전엔 한반도까지 올라올것다고 예상합니다. 다만, 체르노빌 수준으로 분출돼도 한반도에선 연간 허용량의 천분의 1 이하로 줄어듭니다. 노르웨

[작성] 범기영 2011-04-04 13:53

KBS 뉴스의 SNS 활용 사례

- SNS 제보 접수 (twitter, Facebook, 미투데이, 요즘)**

The screenshot displays a mobile news application interface. On the left, there is a sidebar menu with categories like '종합' (General) and '제보 종합' (Report Summary). The main content area is divided into two sections: 'App(일반)' (General App) and 'App(기자)' (Reporter App). The 'App(일반)' section shows a list of user-submitted reports, each with a thumbnail image, a phone number, and a timestamp. The selected report is highlighted in blue. The 'App(기자)' section shows a detailed view of a report, including a title, a timestamp, a user ID, and a video player showing a volcanic eruption.

App(일반)

- +821 056573679 04-07 09:35
9시 10분경 남해고속도로 산인로 부근에서 파리바게트 앞 차가 빗길에 미끄러져 전복되는 사고가 있었습니다. 이로 인해 차량정체가 있습니다.
- 01 095051 496 04-06 20:23
경기도 하남시 초미동 저희 옆집 불났어요 음식점에서 터지는 굉음에 놀라서 나가보니가 불이엄청 남
- 01064895330 04-06 15:51
이제행기도착함 산불은 삼시간에 무섭게 번집니다
- 01064895330 04-06 15:26
산불났어요 금산군 군북면 천율리 불이난지약 30분됐어요
- 01063544521 04-06 00:01
파주교하마당리상수도오염심각 식수사용불가.검은이물 질등불순물다량검출 열물이상지속되고있음.교하지구 등 사며파로추정되며현재k-water에서도대안이없는것으로 보임.아당리지역주민건강상대우려.
- 01052977426 04-05 19:06
남양주시 마석쪽에 산불났어요
- 01041014363 04-05 17:41
인천 연수구 산불화재 2시경 발생된 산불은 현재 5시 30 분경 점차 진화되고 있습니다
- 01041014363 04-05 17:33
식목일인 오늘 인천 연수구 산불화재 2시경시작된 불은

App(기자)

제보일시 2011-04-06 15:51
사용자 01064895330 ijqu114@gmail.com

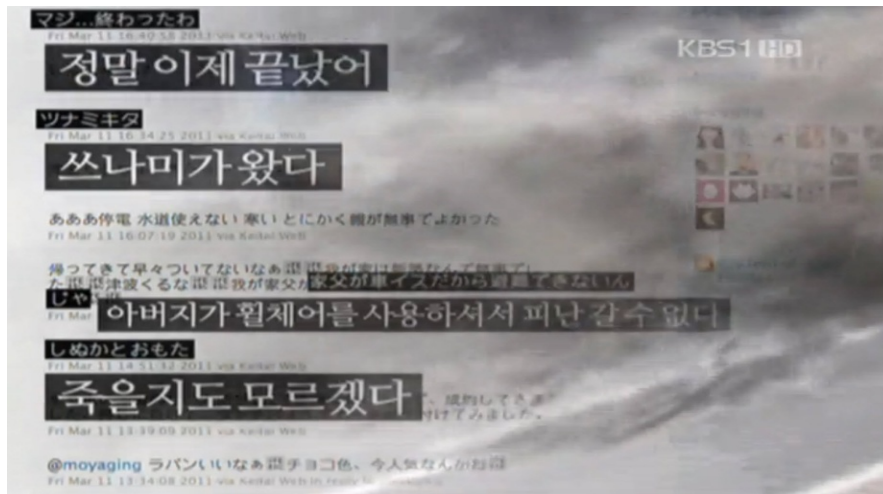
본문 지도 이용 현황

이제행기도착함 산불은 삼시간에 무섭게 번집니다
촬영시각 : 2011-04-06 15:49 (재생시간 : 0:54) 원본파일 내려받기

더보기

KBS 뉴스의 SNS 활용사례

- SNS 제보 위기에 강하다



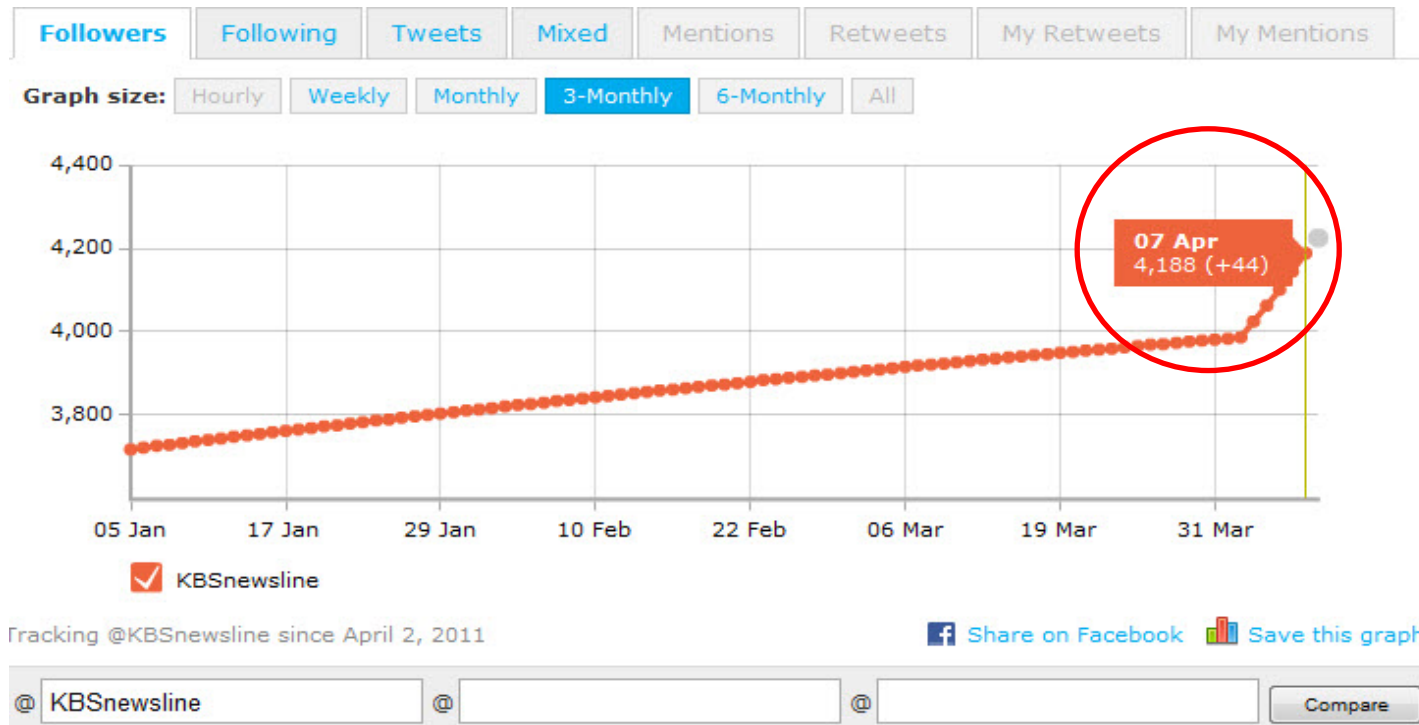
日 강진 현지 소식



北 연평도 포격 현장 화면

@KBSnewsline Followers

- Follower 증가 추세: 1000명/월



뉴스라인 <뉴스토크> 구성

- **뉴스토크**

2010년 12월 파일럿 포맷

2011년 1월 정규방송

주4회(월-목)10분 코너

- **포맷 구성**

이슈정리+대담+시청자질문

트위터 & 문자메시지 참여

시청자 의견 소개 & 답변



뉴스라인 <뉴스토크> 다시보기



<뉴스토크> 시청자 참여

• 눈과 귀는 TV, 손에는 스마트폰

시청자는 휴대전화를 들고 시청한다
 문자메시지 최대 2만 개: 2000개/분
 트위터 최대 200개: 20개/분



battletwest

4.5 오후 11:31



@KBSnewsline 버스노선이 비슷한게 너무 많습니다. 예를들어 분당에서 강남으로 가는 광역버스만 봐도 같은 정류장에 멈추는 차량이 엄청 많습니다. 버스노선을 조금 줄여야한다 봅니다.

twtkr for iPhone에서 작성된 글



Black_Tucson

4.5 오후 11:31



@kbsnewsline 회사가 적자면 임원들과 사원들이 책임져야지 적자나는데 자기들은 월급인상해서 가져가고 요금인상밖에 방법없다는게 어의없네요. 방만한영예대한 책임과 잉금삭감등 자기들이 책임져야죠

Twitter for iPhone에서 작성된 글



pooh_kr

4.5 오후 11:31



@kbsnewsline서울시는 가장 기본적인 복지정책도 못하는것인가요? 버스요금 인상이라니. 다른복지정책은 어떤지.궁금하네요 우선순위가 문지

Twitter for Android에서 작성된 글



goddessview

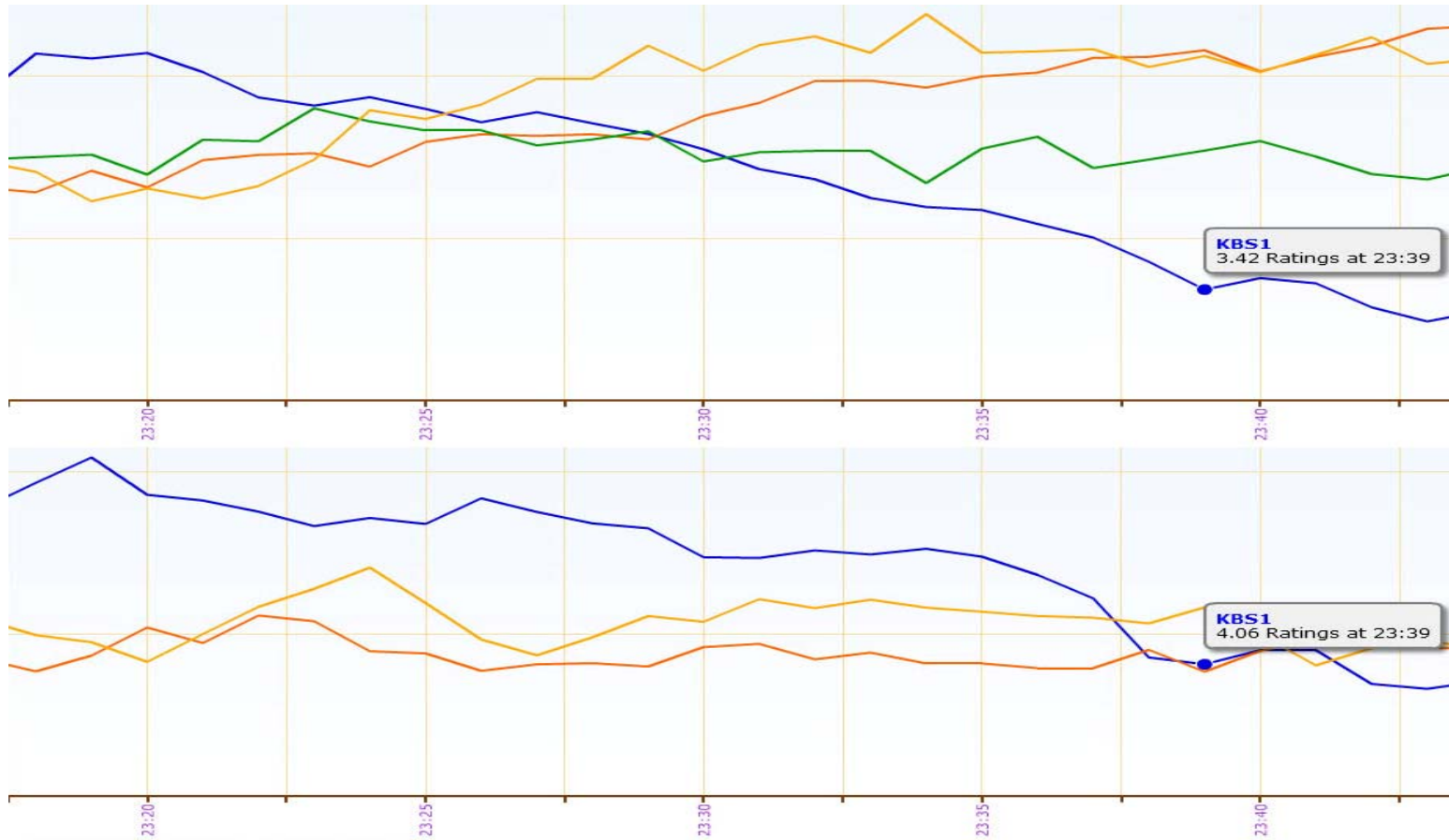
4.5 오후 11:30

@kbsnewsline 뼈를 깎아서도 안되면 뼈를 갈아서라도 방만 경영 반성하라

Twitter for Android에서 작성된 글

시청자 참여와 시청률?

- 트윗 & 시청률 (야구스타 vs. 대북전단)



<뉴스토크>에 비친 참여 세대

- 젊은 세대와 교감 확대 확인

[뉴스라인 동시간대 주시청층 비교(전국)]

점유율 %

	KBS1			KBS2			MBC			SBS		
	2010 4/4분기	2011 1/4분기	차이	2010 4/4분기	2011 1/4분기	차이	2010 4/4분기	2011 1/4분기	차이	2010 4/4분기	2011 1/4분기	차이
남4-9	4.6	5.2	0.6	20.7	19.0	-1.7	12.1	17.3	5.2	20.0	17.2	-2.8
남10대	5.0	5.5	0.5	19.5	19.8	0.3	11.5	14.8	3.3	19.7	16.6	-3.1
남20대	6.7	8.2	1.5	18.1	17.8	-0.3	15.3	19.9	4.6	20.8	18.3	-2.5
남30대	5.9	8.5	2.6	17.1	15.8	-1.3	15.0	16.7	1.7	21.4	18.2	-3.2
남40대	10.0	11.0	1.0	13.9	14.3	0.4	13.5	15.9	2.4	22.5	16.0	-6.5
남50대	14.4	15.8	1.4	12.2	13.7	1.5	12.8	15.7	2.9	23.1	15.6	-7.5
남60대+	21.5	22.6	1.1	11.1	13.0	1.9	12.5	14.7	2.2	21.4	13.8	-7.6
여4-9	4.2	5.9	1.7	20.1	21.5	1.4	13.9	13.9	0.0	23.2	16.7	-6.5
여10대	4.5	5.3	0.8	23.8	21.7	-2.1	13.1	18.5	5.4	20.2	17.0	-3.2
여20대	4.4	5.6	1.2	19.0	17.0	-2.0	16.5	20.8	4.3	20.4	18.5	-1.9
여30대	4.8	6.1	1.3	18.2	14.7	-3.5	17.2	19.4	2.2	22.6	19.6	-3.0
여40대	8.3	9.1	0.8	16.3	15.3	-1.0	16.0	20.2	4.2	24.5	18.6	-5.9
여50대	11.5	13.6	2.1	14.1	14.9	0.8	16.4	19.5	3.1	26.4	18.3	-8.1
여60대+	16.3	18.0	1.7	11.9	13.2	1.3	15.5	17.9	2.4	24.0	16.2	-7.8

자료: AGB 닐슨코리아

Mass Media vs. Social Media

Mass Media

- 정확성과 신뢰도가 높다
- 심층 분석이 가능하다
- 다양한 분야의 정보를 다룬다
- 정보 유통의 종결자

Social Media

- 신뢰도가 낮다
- 단순 정보의 유통
- 정치 연예 등 정보의 편중
- 정보전달 속도가 빠르다

소셜 미디어 확산, 위기 or 기회?

- 위기인가?

소셜 미디어의 이슈 결정능력 강화

뉴스 소비자->뉴스 공급자 ->취재방식의 변화

뉴스소비 방식의 변화: 포털/홈페이지->소셜미디어

- 기회인가?

주류미디어: 관망자에서 적극적 참여자로 소통

주류미디어의 소비촉진: '인터넷의 출구 없는 방'실험

PBS 뉴스아워(TWT50만, FB300만/월)



소셜미디어 결합 모델-> 주류미디어의 영향력 강화

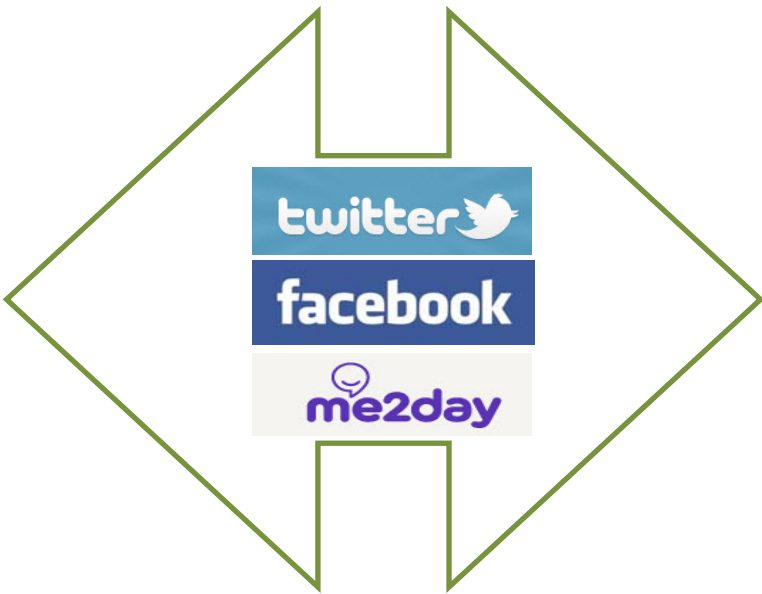
새로운 소통의 가교

방송

시청자

기업

고객



감사합니다.

Q & A