

# 제품관리를 위한 솔루션 Telelogic Focal Point

## 집중적인 제품관리를 통한 리더십 확보

시장수요 중심의 제품 담당 매니저를 위한 웹 기반 솔루션 Telelogic® Focal Point™는 제품의 의사결정 기능을 향상시켜 제품에 가장 최적화된 기능을 선택하고 적시에 공급할 수 있습니다. 제품 담당 매니저들은 Focal Point를 통하여, 핵심적인 제품 및 시장 정보를 캡처하고 활용함으로써 고객이 원하는 제품과 기능을 선택할 수 있습니다. 고객과 비즈니스 가치에 중점을 둔 Focal Point는 제품의 컨셉 개발부터 딜리버리에 이르는 모든 라이프사이클에 걸쳐 제품에 대한 매니저들의 의사결정 능력을 향상시킵니다.

### 특장점

- 제품의 요구사항과 고객의 가치를 직접 연결하고 고객의 요구 사항을 올바르게 반영하여 제품의 성공률 개선
- 제품의 범위와 기능을 설정할 때, 시나리오 및 인터랙티브 로드맵을 사용하여 의사결정의 효과 극대화
- 영업력 향상 및 중요 어카운트 또는 목표 시장의 요구사항에 능동적으로 대처
- 제품의 딜리버리 후 목표 매출의 달성

### 주요 기능

- 웹 기반의 아이디어 캡처로 요구사항 취합 프로세스에 고객 및 기타 이해당사자들의 직접 참여 가능
- 고객 이메일에서 제품에 대한 요구사항을 자동으로 캡처하고 고객, 시장 및 제품 정보에 태깅하여 분석 용이
- 경쟁 정보전략을 캡처하여 시장의 니즈를 올바르게 파악하고 요구사항에 맞는 신제품 개발
- 시간, 비용 및 리소스 가용성의 한도에 맞춰 제품 요구사항의 목표지향성 파악
- 비용, 리소스 수요 및 매출 달성의 일정 변경에 따른 효과를 시각화하여 실행가능한 제품 로드맵의 구축

### 고객 및 이해관계자들의 제품 아이디어 반영

제품 담당 매니저는 스프레드 시트나 텍스트 문서로 제품의 요구사항을 기록하고 추가 정보는 로스 리포트 및 콜 리포트로 정리하며 고객지원 및 영업정보는 CRM과 헬프데스크 시스템에 보관합니다. 이렇게 정보가 분산되어 있으면 정보가 중앙 지점에 저장되지 않기 때문에 데이터를 취합하여 분석하기가 어렵습니다. 하지만, 단일 리포지토리를 사용하면, 고객이나 이해관계자들과 의견을 공유할 수 있고 제품이나 릴리스에 관한 정보를 통보해 줄 수 있습니다.

제품 개발 관련자들은 Focal Point 솔루션을 활용하여 웹 인터페이스나 이메일로 제품 아이디어를 주고받을 수 있습니다. 사용자는 Focal Point 내에서 이메일의 경로를 자동으로 지정하고 요구사항을 생성하여 제품, 고객 및 고객의 목표시장에 대한 링크로 연결시킵니다. 고객도 웹을 통하여 릴리스 범위가 제한한대로 설정되고 그에 따른 혜택이 제대로 언급되어 있는지 확인할 수 있습니다. 따라서, 제품 기능이 시장에 공급하는 모든 이점을 있는 그대로 전달할 수 있습니다.

또한, Focal Point를 사용하면, 시장 및 경쟁사 분석 등 전략적 비즈니스 활동에 주력하여 장기적으로 제품의 경쟁력을 강화시킬 수 있습니다.

### 가치 구현형 의사결정

제품 계획의 프로세스중 가장 어려운 부분중 하나는 목표 시장에서 해당 기능을 원하는 지 정확히 알 수 없다는 것입니다. 기능의 가치를 올바르게 판단하지 않으면, 제품이나 기능이 정보를 바탕으로 한 의사결정에 따르지 않고 일종의 추측게임이 될 가능성이 많습니다. Focal Point의 분석능력과 정보전략 기능을 사용하면 경쟁사들이 동일한 시장에 어떻게 접근했고 강점과 약점이 무엇인지 심도있게 파악할 수 있습니다. 또한, 목표시장과 페르소나를 정의하면 구매자와 사용자의 니즈를 보다 세밀하게 이해할 수 있습니다.

정보와 서로 다른 정보소스간 상호연관성을 중앙 지점에서 관리하면 목표시장이 원하는 기능의 가치를 고려하여 의사결정을 내릴 수 있습니다. 그러면, 영업팀에서 특수 기능을 추가하면 판매가 더 잘 될거라고 다소 근거없이 하는 말만 믿는 일이 줄어듭니다. 제품생산 회의에서 아무리 큰 목소리를 낸다고 해도 그 말만 믿고 기능을 개발하는 일은 거의 없습니다.

# 제품관리를 위한 솔루션 Telelogic Focal Point

## 집중적인 제품관리를 통한 리더십 확보

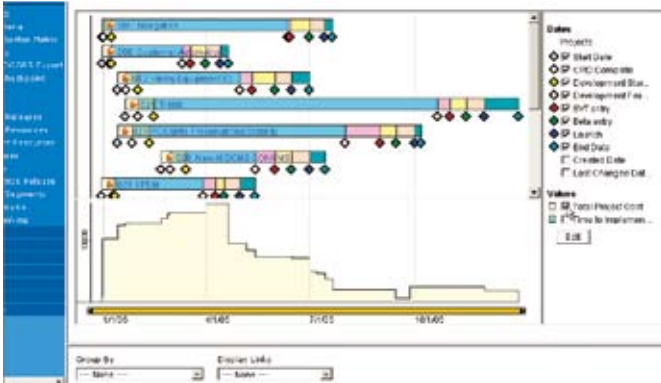


그림 1: 로드맵의 검토 및 수정, 그리고 비용과 리소스에 미치는 효과를 분석하여 가시화합니다.

### 실행가능한 제품의 로드맵 구축

제품의 로드맵이 완성되면, 2가지를 기대할 수 있습니다. 무엇인가를 바꿔야 하고 또 로드맵을 업데이트하는 것입니다. 여기서, 로드맵을 바꾸고 새로운 기능이나 릴리스를 도입하며 리소스 및 예산의 가용성, 범위와 가치 등 각종 제약요소에도 불구하고 신규 릴리스나 기능이 시장에 어떤 효과를 가져올 지 고민하는 것도 쉽지 않습니다. 하지만, Focal Point를 사용하면, 인터랙티브 로드맵 방식으로 가시화하여 제품의 범위를 아주 상세하게 보고, 리소스 및 재정적 수요를 그래프로 확인하며 제품 릴리스를 원하는 위치에 끌어다 놓을 수 있기 때문에, 각종 제약요소를 최대한 활용할 수 있습니다. 제품의 효과를 평가할 수 있는 인터랙티브 제품 로드맵은 필요할 때마다 즉시 수정할 수 있기 때문에, 시장에서의 민첩성이 개선되어 경쟁력을 확보할 수 있습니다. 로드맵에 나타난 목표는 대부분 상황 조정되어 있고 올바른 제품을 적시에 공급할 수 있다는 확신만 있다면 제품을 보다 공격적으로 프로모션하면서 신규 시장에 적극 진출할 수 있습니다.



© Copyright IBM Corporation 2009

IBM Corporation, Software Group, Route 100, Somers, NY 10589, 제작자: 미국, 2008년 10월, All Rights Reserved

IBM, IBM 로고, ibm.com Rational 및 Telelogic은 미국 및/또는 다른 국가에서 IBM Corporation의 상표 또는 등록 상표입니다. 상기 및 기타 IBM 상표로 등록된 용어가 본 문서에 처음 나올 때 상표 기호(® 또는 ™)와 함께 표시되었을 경우, 이러한 기호는 본 문서가 출판된 시점에 IBM이 소유한 미국 등록 상표이거나 관습법에 의해 인정되는 상표임을 나타냅니다. 상표는 다른 국가에서도 등록 상표이거나 관습법에 의해 인정되는 상표일 수 있습니다. IBM의 최신 상표 목록은 [ibm.com/legal/copytrade.shtml](http://ibm.com/legal/copytrade.shtml) 웹 페이지의 "저작권 및 상표 정보" 부분에서 확인할 수 있습니다.

나머지 회사, 상품 또는 서비스 이름은 그 회사의 상표이거나 서비스 마크입니다.

IBM 제품이나 서비스에 대하여 이 자료에서 참조한 내용은 IBM이 비즈니스를 전개하는 모든 국가에 해당되지 않습니다.

이 문서에 포함된 내용은 정보 전달만을 목적으로 "있는 그대로"의 사실을 전달하며 어떠한 명시적 또는 암묵적 보증도 하지 않습니다. 또한, 이러한 내용은 IBM의 현재 제품 계획 및 전략에 기초한 것으로 사전 예고 없이 변경될 수 있습니다. 진술한 내용을 제한하지 않으며 IBM의 향후 비즈니스 방향과 계획에 대하여 언급된 모든 내용은 사전 고지 없이 변경되거나 보류될 수 있으며, 이는 단지 목적과 목표만을 의미할 뿐입니다. 본 문서 또는 기타 문서에 수록된 어떠한 내용도 IBM 또는 IBM의 공급업체 및 공식 협력업체의 보증 또는 약속을 발생시키거나 IBM 소프트웨어 사용에 적용되는 해당 라이선스 계약의 조건 및 규정을 변경할 의도로 작성되지 않았으며, 그러한 효력을 가질 수 없습니다.

IBM 고객은 법률적 요구사항을 직접 판단하여 준수할 책임이 있습니다. 고객의 비즈니스와 해당 법규를 준수하는 데 따른 조치의 합법성을 판단하기 위하여 법률 자문을 받아 관련 법률이나 규제사항을 조사하고 해석하는 것도 전적으로 고객의 책임입니다.

RAD14037-USEN-00

4213\_2\_0810\_US

### 작동원리

강력한 통합 기능이 탑재된 Focal Point를 활용하면, 제품 담당 매니저들은 CRM, ERP 또는 재정 및 결함 트래킹 시스템을 비롯한 조직내의 다른 정보 소스를 캡처하고 공유할 수 있습니다. Focal Point에 포함된 웹 서비스 API로 다른 데이터 소스를 통합하기가 용이하여, 데이터 피드를 제공하거나 데이터를 추출할 수 있습니다.

Focal Point는 웹을 통하여 접속가능한 역할 기반의 기능성에 따라 여러 이해관계자들을 지원합니다. 웹 애플리케이션 서버에 아주 창의적으로 사전 구성된 뷰, 리포트 및 형식은 최상의 사례를 바탕으로 설치되어 있습니다. 고객들은 웹 기반의 관리 및 설치구성 툴로 Focal Point를 기존의 프로세스에 맞출 수 있습니다. 설치구성은 사용편이성을 지원하고 중앙 지점의 파워유저가 변화를 관리하기 때문에, IT 직원들의 업무 부담이 줄이되고 새로운 형태의 정보를 간단히 캡처할 수 있습니다.

Focal Point는 기업조직의 인프라 내에 애플리케이션으로 설치되거나 IBM의 호스팅 솔루션 (서비스로서의 소프트웨어) 에 접속하여 사용할 수 있습니다.

### 세부 정보

보다 자세한 사항은 [www.ibm.com](http://www.ibm.com) 을 방문하시기 바랍니다.