



**Rational** software

# IBM Rational Quality Manager

## 요점

- **종합적이고 맞춤형 테스트 계획을 통한 품질 지향적 소프트웨어 딜리버리의 트래킹 (추적)**
- **웹2.0 인터페이스를 통하여 분산된 팀간 협업 구현**
- **맞춤형 대시보드를 통한 콘텐츠 조율 및 정보 제공**
- **풍부한 텍스트 및 인라인 이미지로 정밀한 테스트 정의에 대한 수동 테스트 권한 부여 (작성 기능 제공)**
- **테스트 실행의 일정관리를 통한 최적화된 환경 범위의 설정**
- **테스트 룰(랩)의 관리 기능으로 물리적 기계장치(장비)와 가상의 테스트 룰 자산에 대한 트래킹, 일정관리 및 테스트 실시**

정말 좋은 소프트웨어는 사람이 만듭니다. 품질 지향적 소프트웨어 딜리버리를 구현하려면 팀들이 협업하고 자동화 기법으로 프로젝트 딜리버리를 가속화하며 정보를 공유하고 메트릭스를 동원하여 프로젝트를 잘 관리해야 합니다. 품질 지향적 소프트웨어 딜리버리는 품질의 정의를 기존의 테스트 방식을 뛰어넘는 수준으로 확장하여 요구사항의 정의 및 관리부터 결함관리에 이르는 핵심 소프트웨어 딜리버리의 측면들을 포함합니다.

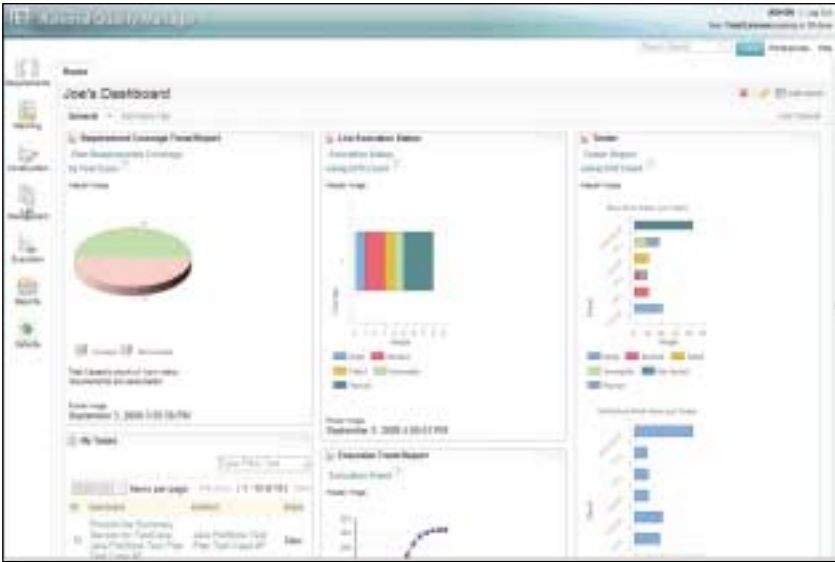
소프트웨어 딜리버리의 프로세스로 품질을 관리하면 팀들은 다음을 구현할 수 있습니다:

- **협업.** 프로젝트 정보와 상태 업데이트가 공유되어야만 팀원들이 라이프사이클 동안 팀워크가 극대화됩니다.
- **자동화.** 노동집약적 활동을 줄여서 딜리버리 시간을 가속화해야 합니다.
- **거버넌스.** 프로젝트 메트릭스를 매 순간마다 이해해야 정확하고, 신뢰성 높으며 적시에 배포 가능한 의사결정을 내릴수 있습니다.

IBM Rational® Quality Manager 소프트웨어는 테스트 계획 및 실행, 워크플로우 컨트롤, 트래킹 및 메트릭스 리포팅을 위한 협업 기능을 구현하고 역할-기반형의 비즈니스 지향적 환경이며 프로젝트의 의사결정 및 산출물이 비즈니스 목표와 결과에 어떻게 영향을 주고 또 최적화하는지 계량화하도록 설계되었습니다. 또한, Standard 및 Express 에디션으로 제공되는 IBM Rational Quality Manager는 소프트웨어 팀의 시너지 효과를 구현함으로써 결함이 줄어든고 제품의 배송(딜리버리) 일정이 가속화됩니다.

## 협업

혼자서 좋은 소프트웨어를 만들 수는 없습니다. 팀을 이뤄야 됩니다. 팀 단위로 협업이 이뤄져야 품질 지향적 소프트웨어 딜리버리가 가능합니다.



IBM Rational Quality Manager 사용자들은 대시보드의 레이아웃과 콘텐츠를 개인화하여 자신의 의사결정에 맞는 정보를 구성할 수 있습니다.

#### 테스트 계획

테스트 계획은 소프트웨어 프로젝트의 시작 단계에서 만들어 선반에 저장해(책꽂이에 꽂아놓는) 놓는 문서 이상의 의미를 갖습니다. 이것은 프로젝트의 목표와 이 목표를 달성하는 데 필요한 여러 가지 조치들을 문서화하는 일종의 품질 계약서와 같습니다.

IBM Rational Quality Manager를 사용하면 테스트 계획이 동적이고 살아있는 문서가 되어 프로젝트와 함께 발전합니다. 프로젝트의 목적을 분명히 설명하고 도입 및 완료의 기준을 명시하는 것은 물론, 프로젝트의 우선순위를 트래킹(추적)할 수 있습니다. 비즈니스의 목표와 같은 정적 데이터와 요구사항 및 테스트 사례 등의 동적 데이터를 이 계획서에 담을 수 있습니다. Rational Quality Manager는 섹션별로 각각의 책임자를 두고 전체 소프트웨어의 품질 팀에 걸쳐 책임 소재를 분명히 합니다. 이로써, 소프트웨어 전문가들은 자신들이 해야 할 일과 팀에게 요청해야 할 일을 파악할 수 있습니다.

#### 팀 규모에 상관없는 분산 환경의 접속 구현

요즘 소프트웨어 팀들은 같은 장소에서 일하는 경우가 거의 없습니다. 실제로, 서로 다른 건물에서 일하거나 지역별로 나뉘어져 있거나 심지어 여러 나라에 흩어져 있기도 합니다. 이 팀들이 중단없이 효과적인 커뮤니케이션을 구현하는 게 결코 쉽지 않은 일입니다.

IBM Rational Quality Manager는 Java™ 및 웹 2.0 기술 기반의 아키텍처를 사용하여 팀간 협업이 마치 웹브라우저를 여는 것처럼 아주 쉽습니다. 복잡한 소프트웨어를 설치하거나 Microsoft® ActiveX 기술을 독점적으로 제한하는 일도 필요 없습니다.(와 같은 독점적인 기술로 제한하지도 않습니다.)

5명 이하의 팀에서는 IBM Rational Quality Manager Express Edition 소프트웨어가 기본적인 테스트 룰의 관리 기능을 비롯하여 IBM Rational Quality Manager Standard Edition 소프트웨어의 모든 기능을 구현합니다.\*

#### 지속적인 상태 업데이트

팀별 공동작업이 효과적으로 진행하려면, 팀원들이 무슨 일을 해야 하고 서로 역할 분담을 어떻게 할지 반드시 알고 있어야 합니다.

IBM Rational Quality Manager는 개인 사용자의 대시보드에 2개의 뷰를 제공합니다. 테스터에게 할당된 작업이 무엇이 있는지 보여주는 워크-아이템 리스트와 현재 진행중인 액티비티로 자동 업데이트되는 팀 이벤트 로그가 그것입니다. 모든 팀원이 이 뷰를 통하여 똑같은 페이지를 보게 됩니다.(모든 팀원들이 이 뷰들을 통해 서로의 업무에 동의하여 진행할 수 있습니다.)

#### 자동화

팀들은 공동작업을 하면서 자동화 기법을 활용하여 품질 지향적 소프트웨어 딜리버리를 가속화할 수 있습니다.

#### 매뉴얼 테스트 권한 (작성)

매뉴얼 테스트는 품질 보증에서 아주 큰 컴포넌트입니다. 테스트를 문서로 기록하면 지속적으로 테스트를 실시하면서 그 결과를 확인할 수 있는데 시간이 소모되지만 반드시 필요한 일입니다.

IBM Rational Quality Manager는 매뉴얼 테스트의 중요성을 인식하고 있으며 풍부한 매뉴얼 테스트 권한(기능)을 직접 해당 제품에 통합했습니다. 테스터들은 풍부한 텍스트 편집기로 임베디드 이미지를 따라 여러 가지 원문 테스트 단계를 진행합니다. 이 편집기를 사용하면, 테스터들은 애플리케이션의 기능을 확인하기 위하여 반드시 실행해야 하는 테스트 단계를 기록할 수 있습니다.

IBM Rational Quality Manager는 키워드를 사용하여 테스트를 생성하는데, 테스터들은 테스트 사이에 공통의 절차를 공유하게 됩니다. 이 절차는 매뉴얼 단계일 수도 있고 예를 들면 IBM Rational Functional Tester 소프트웨어로 구동되는 자동화된 테스트 스크립트일 수도 있습니다. 테스트 팀이 테스트 자동화 프레임워크를 다 사용하지 않고도 테스트 자동화의 기능을 수동으로 활용하려면, 자동 키워드 입력으로 하이브리드 매뉴얼 테스트를 생성하는 것이 가장 간단한 방법입니다.

#### 테스트 커버리지의 최적화

대부분의 애플리케이션은 다중 환경을 지원하도록 구축됩니다. 다중 환경은 운영체제 및 브라우저가 서로 다르거나 하드웨어의 설치구성이 다른 경우를 말합니다. 이런 상황에서 테스터들이 테스트를 완료하려면 여러 가지 지원되는 설치구성이 늘어날 수 밖에 없기 때문에 아주 난감합니다.

IBM Rational Quality Manager는 일정 수준의 환경 커버리지를 자동으로 파악하여 최소한의 테스트의 수를 선정하는 기술이 포함되어 있습니다. 따라서, 테스터들은 시간이나 리소스 범위 내에서 설치구성의 커버리지를 최적화할 수 있습니다.

#### 테스트 룸(랩) 관리

설치구성이 여러 가지로 다를 수 있기 때문에 테스터들은 테스트 룸(랩)의 물리적 기계 장치 및 가상 장비에 대한 테스트를 전반적으로 실시합니다. 하지만, 이 장치들을 모두 취합해서 테스트 일정을 짜는 일은 결코 만만치 않습니다.

IBM Rational Quality Manager는 물리적 기계 장치 및 가상의 테스트 룸 장비에 대한 분산된 테스트 환경을 지원합니다. 이를 위하여, 이 소프트웨어는 테스트 품의 관리 기능을 포함하여 테스터들은 자산 구성에 따라 일정은 물론 물리적 및 가상의 자산을 등록할 수 있습니다. 이로써, 관리업무가 줄어들고 테스트 룸의 리소스에 대한 활용도를 최적화할 수 있습니다.

#### 거버넌스

팀의 계획, 즉 공동작업과 자동화 기법에 따른 혜택은 팀의 프로젝트 통제로 측정되며 이 정보는 의사결정을 내리는 기본이 됩니다.

#### 맞춤형 대시보드 및 리포트

프로젝트 거버넌스는 각 팀원들에게 맞는 올바른 리포팅이 가능하도록 세분화할 수 있느냐가 관건입니다. 프로젝트 매니저와 테스터들의 니즈가 크게 다르지만, 프로젝트가 제대로 진행되려면 이들의 니즈(요구)가 정확히 일치해야 합니다.

IBM Rational Quality Manager는 개인별 맞춤형의 컨텍스트별 정보를 제공합니다. 각 사용자는 자신의 Rational Quality Manager 대시보드의 레이아웃과 콘텐츠를 자유로이 선택할 수 있고 대시보드는 계속 업데이트되기 때문에 사용자들은 자신의 업무에 관한 최신 정보를 볼 수 있습니다.

또한, 다양한 공식 및 맞춤형 리포트도 받아볼 수 있으며 리포트는 정보를 여러 가지 단계로 세분화하여 모든 팀원들이 필요한 정보에 접속할 수 있습니다.

#### 라이프사이클의 이력 추적

애플리케이션이 비즈니스의 목표를 충족하려면 몇 가지 테스트를 가동하는 것만으로는 부족합니다. 소프트웨어 딜리버리 팀은 각 요구사항을 트래킹하고 이 요구사항들을 테스트 사례와 연관지어 실제 테스트에서 발견된 결함을 리포트에 포함시켜야 합니다.

IBM Rational Quality Manager는 요구사항 및 테스트부터 결함 및 교정에 이르기까지 이력을 추적하고, 라이프사이클 동안의 버전 변동사항을 모두 파악할 수 있습니다. 사용자들은 IBM Rational Quality Manager에서 직접 요구사항을 생성하거나, IBM Rational RequisitePro® 소프트웨어 같은 요구사항 관리 툴과 동적 연결을 통하여 이 요구사항을 추적할 수 있습니다. 그러면, 요구사항에 맞는 테스트 사례가 연결되어 프로젝트 매니저들은 요구사항의 커버리지를 추적할 수 있습니다. 테스트를 실행하는 동안 이슈가 발생되면, 결함을 입력하고 추적하여 향후 개선점을 알아낼 수 있습니다.

#### 품질 지향적 소프트웨어 딜리버리

팀들은 IBM Rational Quality Manager로 정보를 중단없이 공유하여 협업을 구현하고 자동화 기법으로 프로젝트의 일정을 가속화하며, 프로젝트 거버넌스와 의사결정을 위한 매트릭스를 취합할 수 있습니다. IBM Rational Quality Manager를 사용하여 품질 지향적 소프트웨어의 딜리버리를 도입하면 비즈니스 목표에 맞는 애플리케이션을 개발할 수 있습니다.

#### 상세 정보

IBM Rational Quality Manager 소프트웨어에 관한 자세한 사항은 IBM 영업점 대표 또는 IBM Business Partner에게 문의하거나 [ibm.com/rational](http://ibm.com/rational)을 참고하시기 바랍니다.



© Copyright IBM Corporation 2009

(135-270) 서울시 강남구 도곡동 467-12  
군인공제회관빌딩

한국아이비엠주식회사  
고객만족센터

TEL: (02)3781-7114  
www.**ibm.com**/kr

2009년 3월

Printed in Korea  
All Rights Reserved

IBM, IBM 로고, **ibm.com** 및 Rational은 미국 및/또는 다른 국가에서 IBM Corporation의 상표 또는 등록 상표입니다. 상기 및 기타 IBM 상표로 등록된 용어가 본 문서에 처음 나올 때 상표 기호(® 또는 ™)와 함께 표시되었을 경우, 이러한 기호는 본 문서가 출판된 시점에 IBM이 소유한 미국 등록 상표이거나 관습법에 의해 인정되는 상표임을 나타냅니다. 상표는 다른 국가에서도 등록 상표이거나 관습법에 의해 인정되는 상표일 수 있습니다. IBM의 최신 상표 목록은 [ibm.com/legal/copytrade.shtml](http://ibm.com/legal/copytrade.shtml) 웹 페이지의 "저작권 및 상표 정보" 부분에서 확인할 수 있습니다.

Microsoft는 미국 및/또는 다른 국가에서 Microsoft Corporation의 상표입니다.

Java와 모든 Java-기반의 상표 및 로고는 미국이나 다른 국가에서 Sun Microsystems, Inc.가 등록한 상표입니다.

기타 회사, 상품 또는 서비스 이름은 그 회사의 상표이거나 서비스 마크입니다.

이 안내서에 IBM 제품 또는 서비스에 대한 참조 자료가 기록되어 있어도 IBM이 사업을 진행하는 모든 국가에서 이런 제품 또는 서비스가 제공됨을 의미하는 것은 아닙니다.

본 문서에 수록된 내용은 정보 용도로만 제공됩니다. 본 문서에 수록된 정보가 완전하고 정확한 지를 확인하기 위해 많은 노력이 기울여졌지만, 수록된 정보는 어떠한 명시적이거나 암묵적인 보장 없이 "있는 그대로" 제공됩니다. 또한, 이러한 내용은 IBM의 현재 제품 계획 및 전략에 기초한 것으로 사전 예고 없이 변경될 수 있습니다. IBM은 본 문서 또는 기타 문서의 사용에 기인하거나 그와 관련하여 발생하는 어떠한 피해에 대해서도 책임을 지지 않습니다. 본 문서 또는 기타 문서에 수록된 어떠한 내용도 IBM(또는 IBM의 공급업체 및 공식 협력업체)의 보증 또는 약속을 발생시키거나 IBM 소프트웨어 사용에 적용되는 해당 라이선스 계약의 조건 및 규정을 변경할 의도로 작성되지 않았으며, 그러한 효력을 가질 수 없습니다.

---

\* 사용자들이 엔터프라이즈 테스트 룸을 IBM Rational Test Lab Manager 소프트웨어로 통합하여 관리하려면 IBM Rational Quality Manager Standard Edition 소프트웨어가 필요합니다.