

기업 모바일 환경, 도입부터 관리까지  
**IBM 모바일 엔터프라이즈 솔루션 세미나**

2012년 9월 13일(목) 오후 1시~ 4시40분  
삼성동 코엑스 인터컨티넨탈 호텔 알레그로 룸(지하1층)





## 기업 모바일 환경, 도입부터 관리까지 IBM 모바일 엔터프라이즈 솔루션 세미나

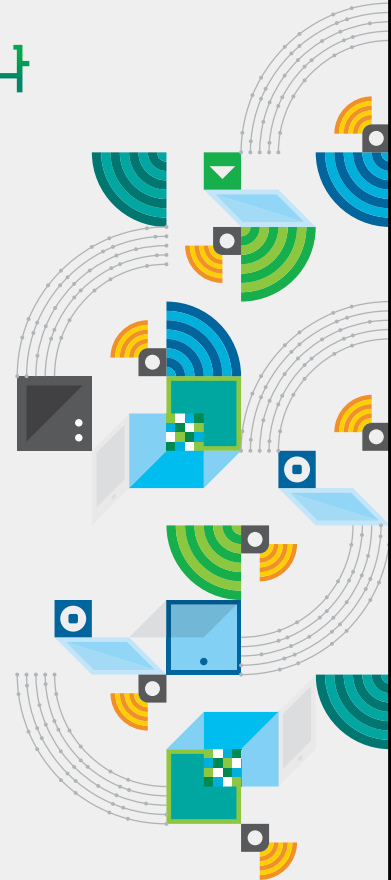
2012년 9월 13일(목) 오후 1시~4시40분  
서울 삼성동 코엑스 인터컨티넨탈 호텔 알레그로 룸(B1)

스마트폰과 태블릿의 보급으로 인해 모바일 앱은 영역을 가리지 않고 일상 생활에 침투하게 되었으며, 누구나 개발자가 될 수 있는 세상이 되었습니다. 오늘날의 기업용 모바일 솔루션은 단순한 모바일 환경 구축을 뛰어넘어, 모바일 환경 확장의 전 영역에 걸쳐 그 중요성이 부각되고 있으며 기업 성장의 핵심 요소로 자리매김 하고 있습니다.

IBM은 작년부터 기업 모바일 환경에 대한 전략을 수립하였고, 올해 초 이루어진 Worklight 인수 합병을 통해 모바일 플랫폼을 완성하였습니다. 9월 13일에 있을 이번 세미나에서는, 모바일 인프라 및 개발 환경 구축뿐 아니라 모바일 환경 거버넌스, 모바일 디바이스 보안 그리고 라이프사이클 관리 등 모바일 환경 확장을 위한 모든 도전 과제들을 해결할 수 있는 IBM Enterprise Mobility 솔루션의 전 영역을 소개해 드리고, 관련 통찰력을 함께 나누고자 합니다.

또한 금번 세미나에서는 기업용 모바일 플랫폼을 소개함과 동시에 고객 사례와 함께 직접 데모 시연을 해 보실 수 있도록 준비하였으니, 부디 참석하셔서 IBM 모바일 솔루션이 드리는 혜택을 모두 경험해 보시기 바랍니다.

감사합니다.



- ▶ 일시 2012년 9월 13일(목) 오후 1시 ~ 4시 40분
- ▶ 장소 서울 삼성동 코엑스 인터컨티넨탈 호텔, 지하 1층 알레그로 룸  
\* 주차가 지원됩니다.
- ▶ 등록 [www.ibm.com/events/mobile2012](http://www.ibm.com/events/mobile2012)  
\* 등록 사이트 마감 : 2012년 9월 11일(화) 오후 6시  
\* 좌석이 한정되어 있으므로 반드시 기한 내 등록 부탁드립니다.
- ▶ 문의 한국 IBM 마케팅 총괄 본부  
Tel: 02-3781-7500 Email: mktg@kr.ibm.com



## ▶ 아젠다

| 시간          | 주제   |
|-------------|--|
| 13:00-13:30 | 등록   |
| 13:30-14:00 | <p><b>IBM 모바일 엔터프라이즈 전략</b><br/>이정미 파트너 / IBM Global Business Services</p> <p>컴퓨팅 환경의 진화와 디지털 혁명을 통해 세상이 급속도로 변화하고 있습니다. 기업의 임직원들이 시간적, 장소적 제한에서 벗어나 진일보한 업무 환경에서 보다 스마트하게 일할 수 있도록 하고, 고객들로 하여금 보다 손쉽고 흥미로운 방법으로 자연스러운 소비를 유도하고, 긴밀한 유대감으로 충성도를 유하게 하는 것은 기업의 중요한 도전과제입니다. IBM은 모바일을 통해 변화시킬 수 있는 기업의 비즈니스 모델과 다양한 B2E, B2C 애플리케이션의 모바일 강화 방안을 소프트웨어, 기술 연구소, 컨설팅 서비스, 기술지원 서비스의 통합된 역량으로 안전하고 효율적으로 지원해 드립니다.</p>            |
| 14:00-14:40 | <p><b>모바일 앱의 개발, 운영 및 통합 방안</b> IBM Worklight 및 WebSphere Cast Iron<br/>이용득 실장 / WebSphere, IBM Software</p> <p>모바일 애플리케이션의 확장과 BYOD(Bring Your Own Device) 트렌드의 정착에 따라 크로스 플랫폼 앱의 라이프사이클 관리와 기업 내 기간 애플리케이션과의 효율적 연계를 향한 요구사항이 증대되고 있습니다. IBM의 MEAP 솔루션인 Worklight와 SaaS(Software as a Service)클라우드 통합 솔루션인 Cast Iron을 통해, 높은 시장 대응성을 지닌 기업 모바일 환경을 구축할 수 있는 방안을 제시해 드립니다.</p>  |
| 14:40-15:00 | <p><b>비즈니스 환경을 모바일로 확장하는 솔루션</b> IBM MAIS(Mobile Accelerating Industry Solutions)<br/>진승의 부장 / IBM 연구소</p> <p>IBM MAIS는 Worklight, Cast Iron, Endpoint Manager가 제공하는 통합 모바일 플랫폼 기능 위에 산업 별로 재사용 가능한 컴포넌트를 제공합니다. MAIS 컴포넌트는 유통, 쇼핑, 항공/교통 분야를 포함한 다양한 산업군에 적용 가능한 모바일 공통 업무 및 비즈니스 프로세스를 모바일 플랫폼에 최적화된 형태로 구현한 것입니다. 비즈니스 요건에 맞게 MAIS 컴포넌트를 재조합하는 방식으로 모바일 서비스 구축 프로젝트를 진행함으로써, 비용 효율과 적기 대응이라는 2가지 목표를 효과적으로 달성하실 수 있습니다.</p> |
| 15:00-15:20 | <p><b>휴식 및 데모 시연</b><br/>(다가가 제공됩니다)</p>   |
| 15:20-15:50 | <p><b>IBM 모바일 솔루션 도입 사례</b><br/>장정열 사장 / (주)에프에이솔루션</p> <p>본 세션에서는 IBM 모바일 솔루션을 도입한 롯데카드 및 대구보건대학교 고객 사례가 소개됩니다. 타사 모바일 솔루션을 사용하다가 원소스 멀티유즈의 필요성과 개발 생산성 때문에 IBM Worklight를 선택하게 된 롯데카드 사례와, 학생 및 교직원들을 위한 다양한 학사행정시스템을 통해 모바일 오피스를 구현한 대구보건대학교 사례를 통해 IBM 모바일 솔루션 도입 이후의 기대효과를 간접적으로 경험하시기 바랍니다.</p>  |
| 15:50-16:10 | <p><b>모바일 디바이스의 홍수로부터 기업 정보를 지키는 방안</b> IBM Endpoint Manager for Mobile Devices<br/>정중훈 부장 / Tivoli, IBM Software</p> <p>최근 기업들은 스마트폰의 확산과 더불어 점점 더 늘어나는 모바일 사용자에 대한 보안, 복잡성, BYOD 정책 관련 문제들에 직면하고 있습니다. 본 세션에서는 최신 모바일 디바이스 관리 트렌드를 소개하고, 단일 서버 환경을 통해 모바일뿐만 아니라 PC, 서버 등 최대 25만대의 디바이스를 관리할 수 있는 IBM MDM 솔루션을 소개합니다.</p>   |
| 16:10-16:30 | <p><b>빠르게 진화하는 모바일 개발 환경의 관리 방안</b><br/>이현찬 차장 / Rational, IBM Software</p> <p>최근 모바일 환경의 성장은 개인 중심의 활용을 넘어 기업 내 주요 업무 환경으로까지 확대되고 있습니다. 그러나 준비가 부족한 상태에서의 모바일 개발은 뜻하지 않은 실패를 맞보게 하고 있습니다. 본 세션에서는 기업 내 모바일 개발 환경 도입에 있어 고려해야 될 모바일 라이프사이클 관리 방안을 전달합니다. 이를 통해 보다 안정적인 모바일 환경 구축 방안을 경험하시기 바랍니다.</p>   |
| 16:30-16:40 | 맺음말  |



[www.ibm.com/events/mobile2012](http://www.ibm.com/events/mobile2012)

